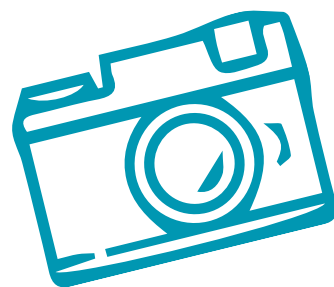


令和7年

1月



地区活動の紹介



渡利地区



【渡利地域 子育てを考える会】

幼稚園や保育園、児童デイサービス、学童、地域包括支援センター、主任児童委員、こんにちは赤ちゃん応援隊などが集まりみんなで渡利地域の子育てについて話し合いました。



北信地区



【瀬上東寿会】

瀬上東町町内会老人クラブです。毎年新年会と併せて学習会を企画しています。今年は、「健康寿命をのばそう」がテーマでした。

みなさんから質問も多く、「運動」「食事」「活動」日頃続けている健康づくりのコツを教えていただきました。



吉井田地区



【こじか子育て支援センター健康相談会】

こじか子育て支援センターさんで個別相談を行いました。

お子さんの月齢に合わせた子育て、不安や悩み、疑問などを個別にお話しさせていただきました。



蓬萊地区



【蓬萊アカデミー】

学習センター分館主催の学級「蓬萊アカデミー」で「ロコモフレイル予防」について学習しました。

自分自身にフレイルの兆候がないか実際にチェックしながら予防について学びました。