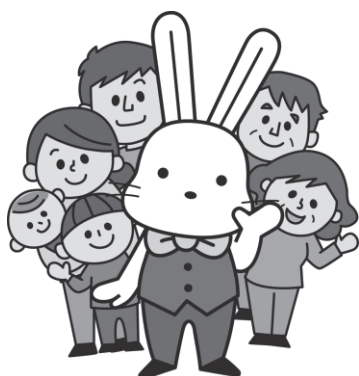


令和7年版 福島市青少年健全育成活動事例集

～ のびよう、のばそう、たくましく ～



「読書推進活動」（金谷川地区）



「ミニ門松づくりに挑戦！」（東部地区）

◆福島市青少年健全育成推進会議◆

福島市 子どものえがお条例

子どものえがお条例では、福島市全体でこどもたちを大切に、子育て世代を応援していくため、地域社会のそれぞれの役割を定めました。

皆さんの立場に応じた役割を知り、そして考えていただき、こどもたちが「福島市に育ってよかった」と思い、こどもたちのえがおあふれる社会をみんなで一緒につくっていきましょう。

福島市子どものえがお条例



福島市 えがお条例

保育園・幼稚園・学校など
主体的な学びや人間性・社会性を育むために必要な支援を行うこと。

市
子ども・子育て施策の推進と地域社会全体で子育てを応援するまちづくりを行うこと。

子ども
命の尊さを知り自分自身を大切にするとともに人を思いやる心をもつこと。



保護者

必要な習慣を身に付け健やかに成長できるよう深い愛情をもって子育てを行うこと。

地域の事業者

子育てと両立できる職場環境の整備と地域の子どものための活動へ協力をすること。

地域の人

子どもと子育てに積極的に関わりをもつことや安全安心な地域づくりを行うこと。

は　じ　め　に

未来の福島市を担うこどもたちが心身ともに健康で、創造性に富み、たくましさと思いやりにあふれた人間に成長することは、市民すべての願いです。

「地域の宝」であるこどもたちは、多様な個性と無限の可能性を秘めています。その健全な成長には、自己形成はもちろん、家庭・学校・地域社会などあらゆる場を通して育まれるものであり、また社会環境などにも大きく影響されるものです。

福島市青少年健全育成推進会議では、関係機関・団体等の協力を得て、40地区の推進会和7地区連絡会が力を合わせて各種活動を行い、地域全体で子どもの「えがお」あふれる社会の実現を目指して、青少年の健全育成や子どもの育ちと子育てを応援する活動を推進しています。

本書は、令和6年度の事業について、活動内容等の一部を紹介し、その運用の手引きとなるよう作成しています。引き続き、地域全体でこどもたちの健やかな成長を支えられるよう、本書が広く青少年健全育成事業に携わる方々に活用され、事業を進める上での参考にしていただければ幸いです。

令和 7 年 1 2 月

目 次

I 組 織

ページ

1. 推進会議役員名簿	1
2. 42区青少年健全育成推進会名簿	2
3. 8地区青少年健全育成推進会連絡会名簿	4
4. 関係機関・団体名簿	5

II 活動内容

1. 福島市青少年健全育成推進会議	7
2. 42地区青少年健全育成推進会	
第一地区、第二地区、第三地区、第四地区、清明地区、三河台地区	15
渡利地区、南向台小学区、杉妻地区、東部地区、瀬上地区、鎌田地区	21
余目地区、矢野目地区、吉井田地区、荒井地区、笹谷地区、大笹生地区	27
大波地区、立子山地区、佐倉地区、蓬萊地区、清水小学区、御山小学区	33
森合小学区、北沢又小学区、飯坂地区、平野地区、湯野地区、茂庭地区	39
松川地区、金谷川地区、下川崎地区、大森地区、鳥川地区、平田地区	45
平石地区、野田地区、庭坂地区、庭塚地区、水保地区、飯野地区	51
3. 8地区青少年健全育成推進会連絡会	
中央地区、清水地区、北信地区、西地区	59
飯坂地区、松川地区、信夫地区、吾妻地区	63
※活動内容は、地区推進会・連絡会名簿順に掲載しています。	

1. 福島市青少年健全育成推進会議役員(運営委員)

令和6年度

No	役 職 名	氏 名	所 属
1	会 会 長 (運営委員長)	渡 邊 敏 彦	4 2 地区推進会代表 (松川地区)
2	副 会 長 (運 営 委 員)	藤 原 聡	4 2 地区推進会代表 (庭坂地区)
3		二階堂 義 樹	市小中学校 P T A 連合会代表 (会長)
4		阿 部 勢津子	市女性団体連絡協議会代表 (副会長)
5	運 営 委 員	渡 部 永 夫	市町内会連合会代表 (副会長)
6		佐 藤 達 哉	市青少年センター補導委員会代表 (会長)
7		村 島 勤 子	市婦人団体連絡協議会代表 (会長)
8		加 納 総一郎	福島青年会議所代表 (副理事長)
9		石 綿 厚	福島地区中学校長会代表 (生徒指導部会長) 福島市立岳陽中学校長
10		寺 嶋 一 彦	4 2 地区推進会代表 (矢野目地区)
11		渡 邊 龍 二	4 2 地区推進会代表 (第一地区)
12		佐 藤 公 広	4 2 地区推進会代表 (森合小学区)
13		内 藤 三千男	4 2 地区推進会代表 (飯坂地区)
14		斎 藤 幸 治	4 2 地区推進会代表 (平田地区)
15	監 事	菅 野 英 昭	市少年会育成会連絡協議会代表 (監事)
16		柏 倉 かつゑ	市交通安全母の会連絡協議会代表 (会長)

2. 4 2 地区(小学区)青少年健全育成推進会 名簿

令和6年度

No	推 進 会 名	会 長 名	事 務 局	
			担 当 校 等	電 話 番 号
1	第 一 地区	渡邊 龍二	第一小学校	5 2 3 - 1 3 6 6
2	第 二 地区	永澤 勘司	第二小学校	5 3 4 - 0 1 2 1
3	第 三 地区	真田 広志	第三小学校	5 3 4 - 3 1 0 1
4	第 四 地区	迫田 順子	第四小学校	5 3 4 - 0 1 4 1
5	清 明 地区	山田 和江	清明小学校	5 2 3 - 3 5 4 4
6	三河台 地区	梅津 一匡	三河台小学校	5 3 4 - 0 1 6 1
7	渡 利 地区	坂本 吉啓	渡利支所	5 2 3 - 5 0 0 1
8	南向台 小学区	渡辺 孝行	南向台小学校	5 2 2 - 2 6 3 3
9	杉 妻 地区	菅野 英昭	杉妻支所	5 4 6 - 3 3 6 5
10	東 部 地区	阿部 正明	東部支所	5 3 4 - 2 4 7 1
11	瀬 上 地区	加納 武志	瀬上小学校	5 5 3 - 1 0 1 1
12	鎌 田 地区	誉田 憲孝	鎌田小学校	5 5 3 - 2 2 1 1
13	余 目 地区	渡辺 敏明	余目小学校	5 5 3 - 5 0 6 8
14	矢野目 地区	寺嶋 一彦	矢野目小学校	5 5 3 - 4 5 3 6
15	吉井田 地区	景井 正明	吉井田小学校	5 4 6 - 6 3 1 2
16	荒 井 地区	佐藤 紀代美	西支所	5 9 3 - 1 0 0 1
17	笹 谷 地区	菅藤 重幸	笹谷小学校	5 5 7 - 1 4 6 2
18	大笹生 地区	油井 健浩	大笹生小学校	5 5 7 - 6 1 0 3
19	大 波 地区	加藤 克哉	東部支所大波出張所	5 8 8 - 1 0 5 0
20	立子山 地区	寺島 正一郎	立子山小学校	5 9 7 - 2 2 3 1
21	佐 倉 地区	佐藤 一弘	西支所	5 9 3 - 1 0 0 1

No	推 進 会 名	会 長 名	事 務 局	
			担 当 校 等	電 話 番 号
22	蓬 萊 地区	菊田 悦夫	蓬萊支所	5 4 8 - 4 5 0 8
23	清 水 小学区	二文字屋 昇	清水小学校	5 5 7 - 0 1 3 5
24	御 山 小学区	西坂 敏夫	御山小学校	5 5 9 - 4 1 5 1
25	森 合 小学区	佐藤 公広	森合小学校	5 5 7 - 0 1 5 5
26	北沢又 小学区	安齋 亘	北沢又小学校	5 5 8 - 8 6 8 1
27	飯 坂 地区	内藤 三千男	飯坂小学校	5 4 2 - 4 2 0 1
28	平 野 地区	根本 眞	平野小学校	5 4 2 - 2 7 3 2
29	湯 野 地区	福地 敏教	湯野小学校	5 4 2 - 2 6 4 9
30	茂 庭 地区	今野 克志	茂庭出張所	5 9 6 - 1 1 0 1
31	松 川 地区	渡邊 敏彦	松川小学校	5 6 7 - 2 0 4 2
32	金谷川 地区	鈴木 英大	金谷川小学校	5 4 8 - 6 3 1 5
33	下川崎 地区	野地 和好	下川崎小学校	5 6 7 - 3 1 7 6
34	大 森 地区	丹治 英典	大森小学校	5 4 6 - 9 2 9 8
35	鳥 川 地区	小熊 衛	鳥川小学校	5 9 3 - 3 1 7 0
36	平 田 地区	斎藤 幸治	平田小学校	5 4 6 - 4 0 2 9
37	平 石 地区	佐久間 誠	平石小学校	5 4 6 - 0 2 1 9
38	野 田 地区	川村 重男	野田小学校	5 5 7 - 4 2 5 8
39	庭 坂 地区	藤原 聡	庭坂小学校	5 9 1 - 1 1 0 6
40	庭 塚 地区	齋藤 周夫	庭塚小学校	5 9 1 - 1 2 0 4
41	水 保 地区	佐々木 秀之	水保小学校	5 9 3 - 1 0 9 7
42	飯 野 地区	長谷川 伸	飯野支所	5 6 2 - 2 1 1 1

3. 8地区推進会連絡会 名簿

令和6年度

No	推 進 会 名	会 長 名	通知送付先 (事 務 局)	事務局電話
1	中 央 地区	渡邊 龍二	こども政策課	5 7 2－3 4 1 6
2	清 水 地区	須田 正幸	清水支所	5 5 7－2 3 8 8
3	北 信 地区	加納 武志	北信支所	5 5 4－1 1 1 1
4	西 地区	佐藤 一弘	西支所	5 9 3－1 0 0 1
5	飯 坂 地区	福地 敏教	飯坂支所	5 4 2－2 1 1 1
6	松 川 地区	渡邊 敏彦	松川支所	5 6 7－2 1 1 1
7	信 夫 地区	斎藤 幸治	信夫支所	5 4 5－2 1 7 0
8	吾 妻 地区	藤原 聡	吾妻支所	5 2 6－3 3 5 0

4. 関係機関・団体名簿

(順不同)

福島地区小学校長会	福島市婦人団体連絡協議会
福島地区中学校長会	福島市交通安全母の会連絡協議会
福島地区小中学校長会協議会	福島地区更生保護女性会
福島大学附属小学校	福島地区保護司会
桜の聖母学院小学校	福島市民生児童委員協議会
福島大学附属中学校	福島人権擁護委員協議会
桜の聖母学院中学校	福島市スポーツ協会
福島成蹊中学校	福島市スポーツ推進委員会
福島市立ふくしま支援学校	福島市地区スポーツ連盟
福島大学附属特別支援学校	福島市スポーツ少年団
福島県立大笹生支援学校	福島市スポーツ少年団指導者連絡協議会
福島県立視覚支援学校	福島保護観察所
福島県立聴覚支援学校福島校	福島県中央児童相談所
福島県立須賀川支援学校医大校	福島警察署
福島県立福島高等学校	福島地区防犯協会連合会
福島県立橘高等学校	福島地区少年警察ボランティア会
福島県立福島商業高等学校	福島地区交通安全協会
福島県立福島明成高等学校	福島地区安全運転管理者協会
福島県立福島工業高等学校	福島北警察署
福島県立福島西高等学校	福島北地区防犯協会連合会
福島県立福島北高等学校	福島北地区少年警察ボランティア協会
福島県立福島東高等学校	福島北地区交通安全協会
福島県立ふくしま新世高等学校	福島北地区安全運転管理者協会
福島県立福島南高等学校	福島市青少年センター補導委員会
福島成蹊高等学校	福島市交通対策協議会
福島東稜高等学校	福島市社会福祉協議会
桜の聖母学院高等学校	福島市ボランティア連絡協議会
学校法人松韻学園福島高等学校	福島商工会議所
福島市小中学校PTA連合会	福島市商店街連合会
福島市町内会連合会	飯坂町商工会
福島市子ども会育成会連合会	松川町商工会
福島市農業後継者連絡協議会	福島地区遊技業協同組合
公益社団法人福島青年会議所	福島たばこ販売協同組合
福島地区BBS会	福島県飲食業組合連合会
ボーイスカウト福島地区協議会	福島小売酒販組合
ガールスカウト福島地区協議会	福島社交飲食業組合
ふくしま市女性団体連絡協議会	