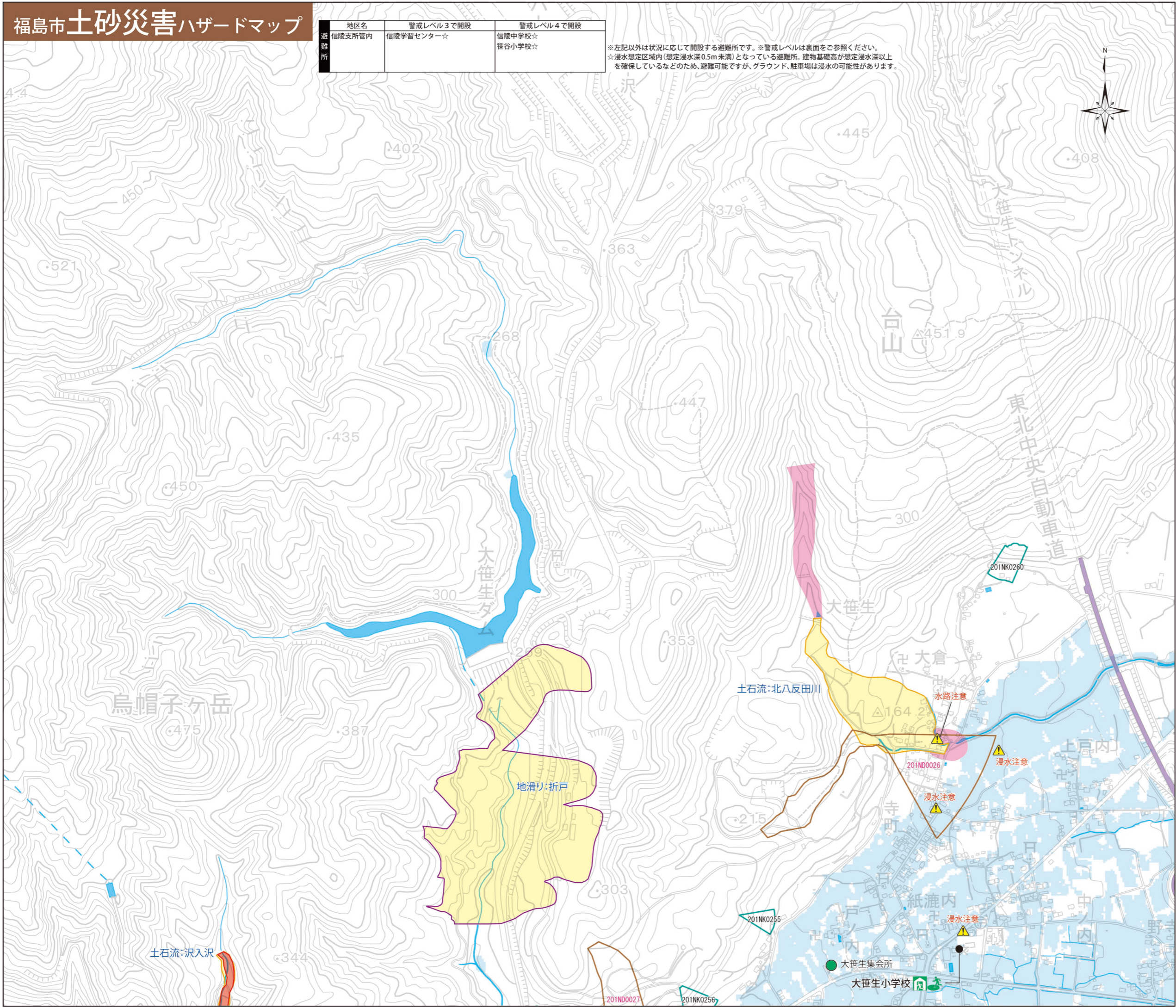


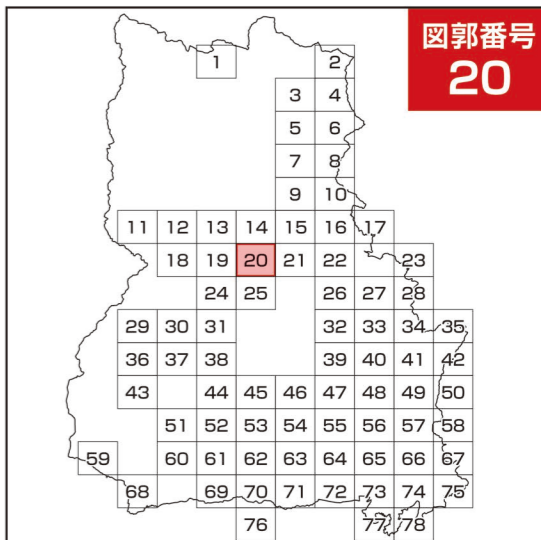
福島市土砂災害ハザードマップ

地区名	警戒レベル3で開設	警戒レベル4で開設
信陵支所管内	信陵学習センター☆	信陵中学校☆ 笹谷小学校☆
避難所		

※左記以外は状況に応じて開設する避難所です。※警戒レベルは裏面をご参照ください。
☆浸水想定区域内(想定浸水深0.5m未満)となっている避難所。建物基礎高が想定浸水深以上を確保しているなどのため、避難可能ですが、グラウンド、駐車場は浸水の可能性があります。



信陵支所



凡例

- 土砂災害特別警戒区域
 - 土砂災害特別警戒区域 未指定
 - 土砂災害警戒区域 (急傾斜地の崩壊)
 - 土砂災害警戒区域 (急傾斜地の崩壊) 未指定
 - 土砂災害警戒区域 (土石流)
 - 土砂災害警戒区域 (土石流) 未指定
 - 土砂災害警戒区域 (地すべり)
 - 土砂災害警戒区域 (地すべり) 未指定
- 土砂災害の発生のおそれのある箇所
※基礎調査(現地調査)未実施
- 被害想定範囲 (急傾斜地の崩壊)
 - 被害想定範囲 (土石流)
 - 過去の土砂災害発生箇所
 - 浸水想定区域
 - 指定避難所
 - 指定緊急避難場所
 - 一時避難所
 - 避難時に注意が必要な場所
 - 消防署
 - 警察署
 - 駐在所・交番
 - 病院
 - 公共施設
 - 水防倉庫
 - 要援護者関連施設 (土砂災害警戒区域周辺)

この地図に記載されている土砂災害警戒区域等は、おおよその位置を記載しています。正確な位置は福島県発行の公示図書をご覧ください。
令和8年1月作成

