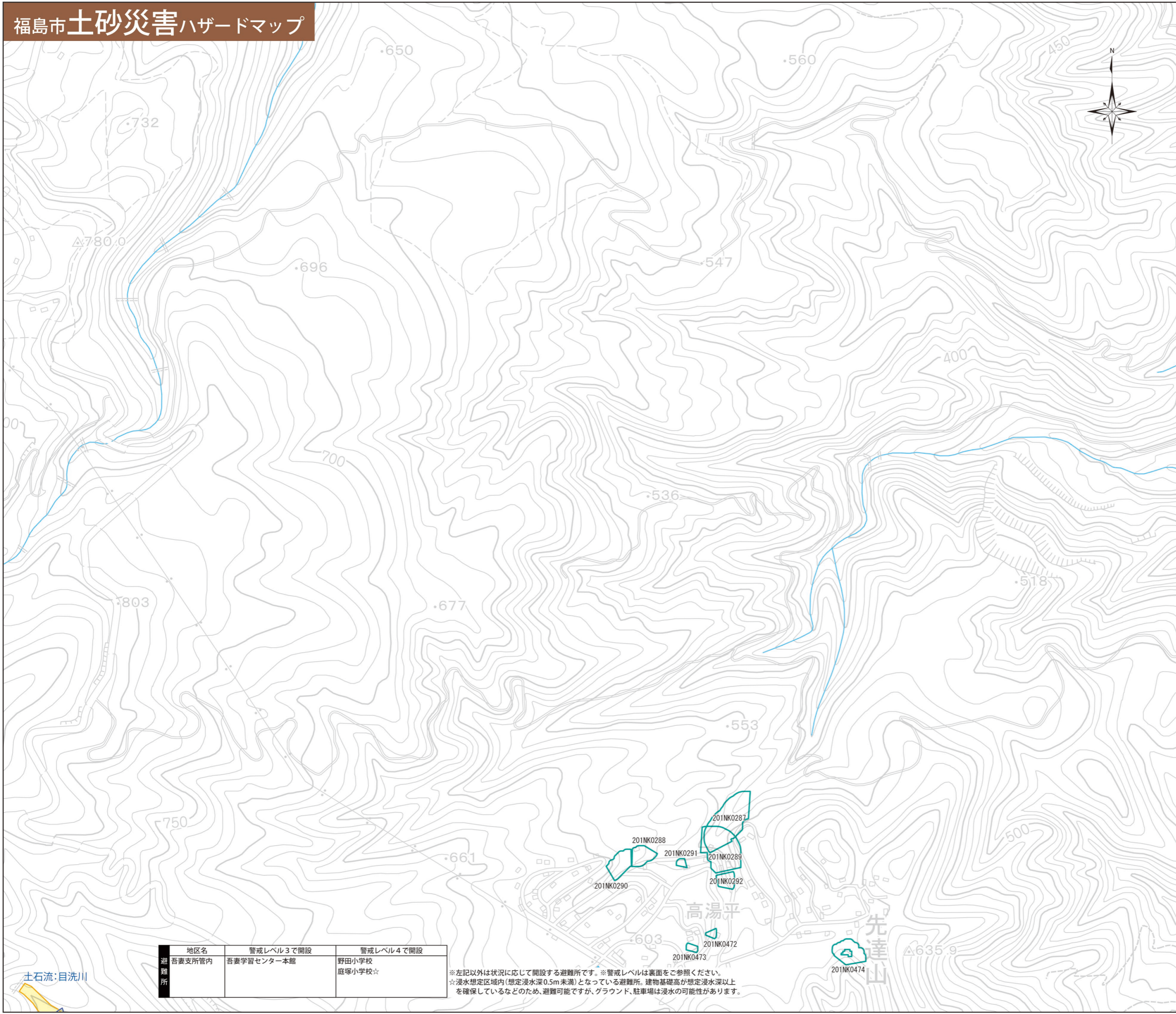
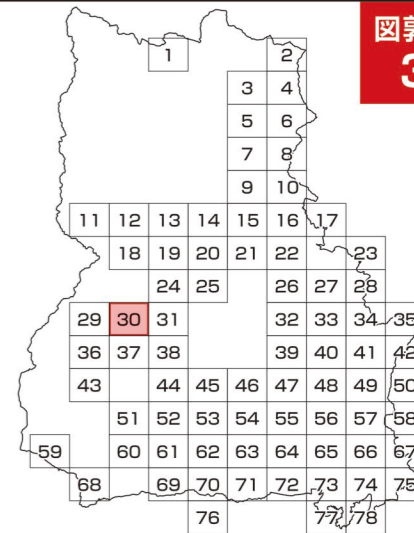


福島市土砂災害ハザードマップ

吾妻支所

図郭番号
30



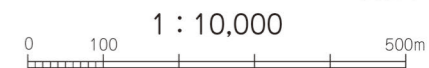
凡 例

- 土砂災害特別警戒区域
 - 土砂災害特別警戒区域 未指定
 - 土砂災害警戒区域 (急傾斜地の崩壊)
 - 土砂災害警戒区域 (急傾斜地の崩壊) 未指定
 - 土砂災害警戒区域 (土石流)
 - 土砂災害警戒区域 (土石流) 未指定
 - 土砂災害警戒区域 (地すべり)
 - 土砂災害警戒区域 (地すべり) 未指定
- 土砂災害の発生のおそれのある箇所**
※基礎調査 (現地調査) 未実施
- 被害想定範囲 (急傾斜地の崩壊)
 - 被害想定範囲 (土石流)
 - 過去の土砂災害発生箇所
 - 浸水想定区域
 - 人 指定避難所
 - 人 指定緊急避難場所
 - 一時避難所
 - ⚠ 避難時に注意が必要な場所
 - Y 消防署
 - ⊗ 警察署
 - X 駐在所・交番
 - + 病院
 - 公共施設
 - ↑ 水防倉庫
 - ♿ 要援護者関連施設 (土砂災害警戒区域周辺)

地区名	警戒レベル3で開設	警戒レベル4で開設
避難所	吾妻学習センター本館	野田小学校 庭塚小学校☆

※左記以外は状況に応じて開設する避難所です。※警戒レベルは裏面をご参照ください。
☆浸水想定区域内 (想定浸水深0.5m未満) となっている避難所。建物基礎高が想定浸水深以上を確保しているなどのため、避難可能ですが、グラウンド、駐車場は浸水の可能性があります。

この地図に記載されている土砂災害警戒区域等は、おおよその位置を記載しています。正確な位置は福島県発行の公示図書をご覧ください。
令和8年1月作成



〔測量法に基づく国土地理院長承認 (使用) R 6JHs 716〕
〔背景図は数値地図 (国土基本情報) を拡大して使用しているため、位置精度は基図に準じます。〕