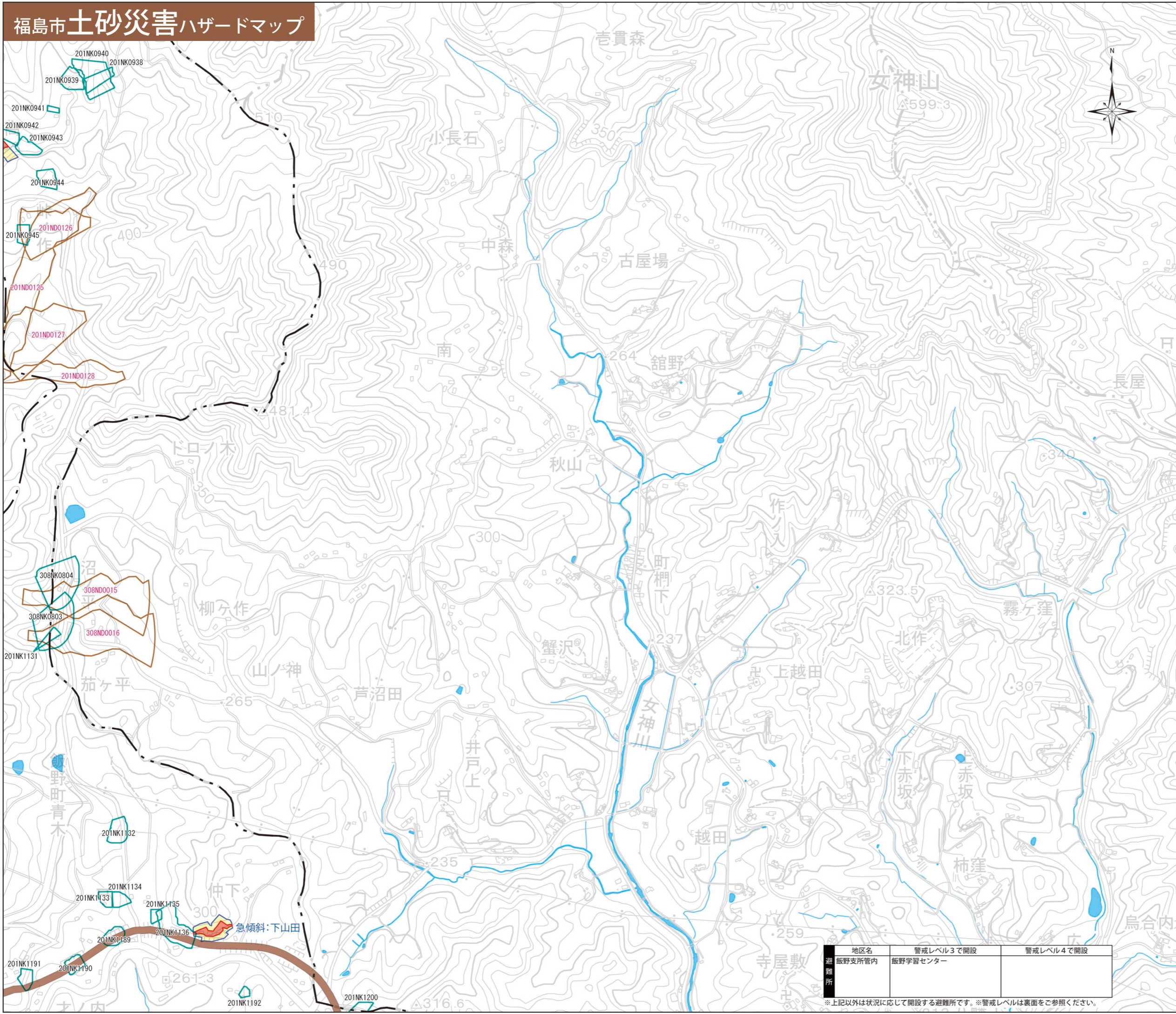
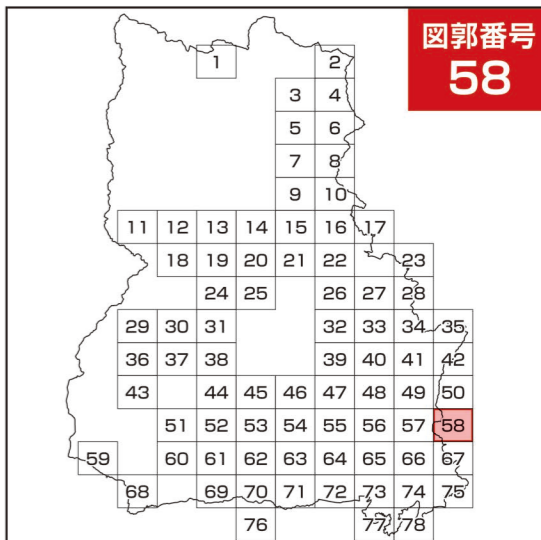


福島市土砂災害ハザードマップ



飯野支所

図郭番号
58



凡例

- 土砂災害特別警戒区域
- 土砂災害特別警戒区域 未指定
- 土砂災害警戒区域 (急傾斜地の崩壊)
- 土砂災害警戒区域 (急傾斜地の崩壊) 未指定
- 土砂災害警戒区域 (土石流)
- 土砂災害警戒区域 (土石流) 未指定
- 土砂災害警戒区域 (地すべり)
- 土砂災害警戒区域 (地すべり) 未指定

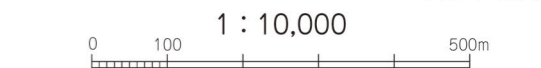
土砂災害の発生のおそれのある箇所
※基礎調査(現地調査)未実施

- 被害想定範囲 (急傾斜地の崩壊)
- 被害想定範囲 (土石流)
- 過去の土砂災害発生箇所
- 浸水想定区域
- 指定避難所
- 指定緊急避難場所
- 一時避難所
- 避難時に注意が必要な場所
- 消防署
- 警察署
- 駐在所・交番
- 病院
- 公共施設
- 水防倉庫
- 要援護者関連施設 (土砂災害警戒区域周辺)

地区名	警戒レベル3で開設	警戒レベル4で開設
飯野支所管内	飯野学習センター	

※上記以外は状況に応じて開設する避難所です。※警戒レベルは裏面をご参照ください。

この地図に記載されている土砂災害警戒区域等は、おおよその位置を記載しています。正確な位置は福島県発行の公示図書をご覧ください。
令和8年1月作成



〔測量法に基づく国土地理院長承認(使用) R 6JHs 716〕
〔背景図は数値地図(国土基本情報)を拡大して使用しているので、位置精度は基図に準じます。〕