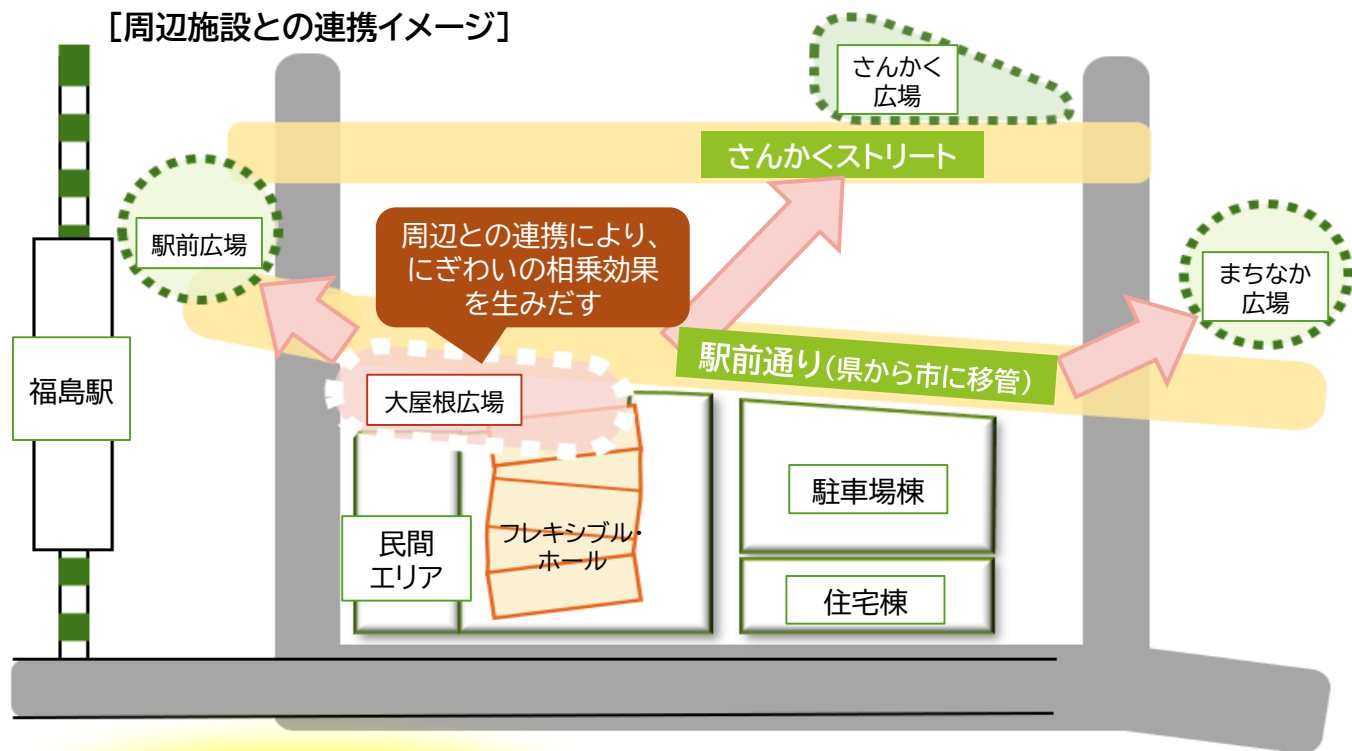


まちとつながる、まちに開かれた フレキシブル・ホール+大屋根広場

大屋根広場につながり、駅前通りにつながり、まちに開かれる、フレキシブル・ホール。
お祭り、マルシェ、フードイベントなどのにぎわいが、まちにひろがっていく。



▶ まちなか広場などとの連携

- ▶ 大規模イベントのメイン会場となり、まちなか広場・駅前広場・さんかくストリートなどを別会場として使ったり、街なか賑わい創出プロジェクトとの連携・調整により、別イベントの同時開催も。
- ▶ 周遊性を高め、まちが一体となるようなイベントを実施。

▶ ホールと大屋根広場の一体利用

- ▶ ホール北側を開放して大屋根広場とつなげ、空間を延長して、一つのイベント会場として利用。
- ▶ ホールの貸出しがないときにも、前面の仕切りを開放して、人びとの憩いや語らいの空間として利用。

▶ 駅前通りとの一体利用

- ▶ 駅前通りが県から市へ移管(R7.4)。大屋根広場やホールとつなげて、より集客力のあるイベントも開催。
- ▶ 途中で雨が降っても、大屋根下に移動してイベントを継続できる。

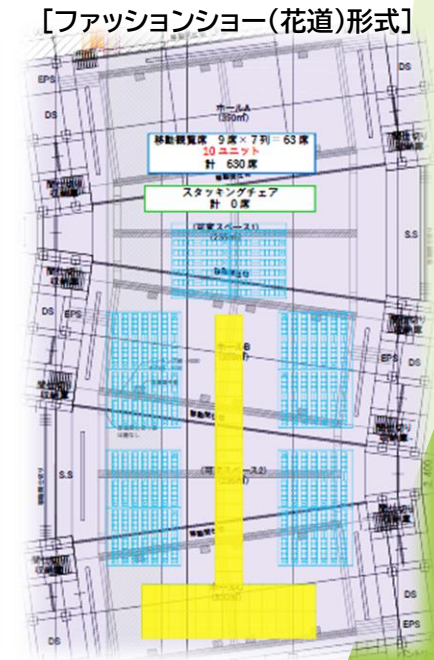
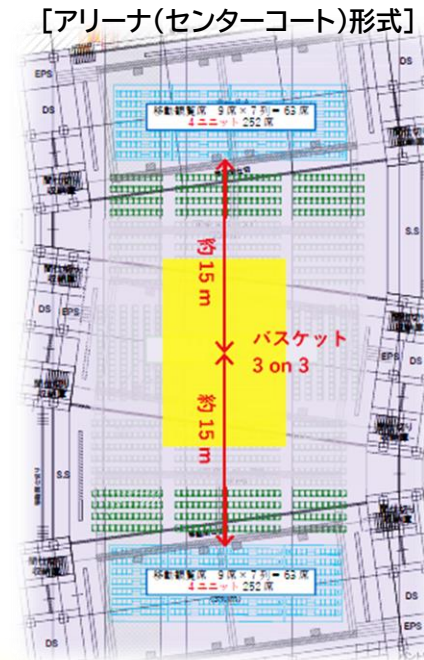
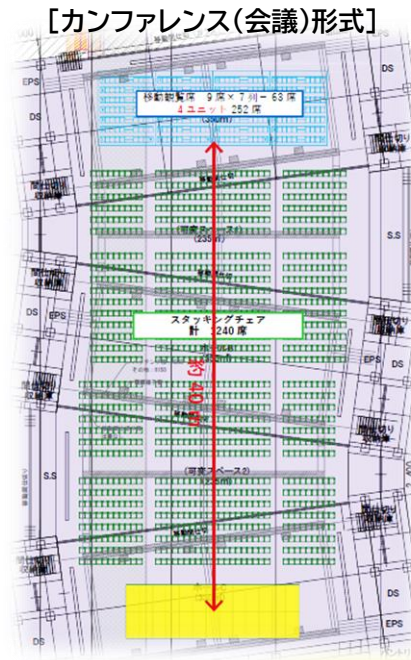
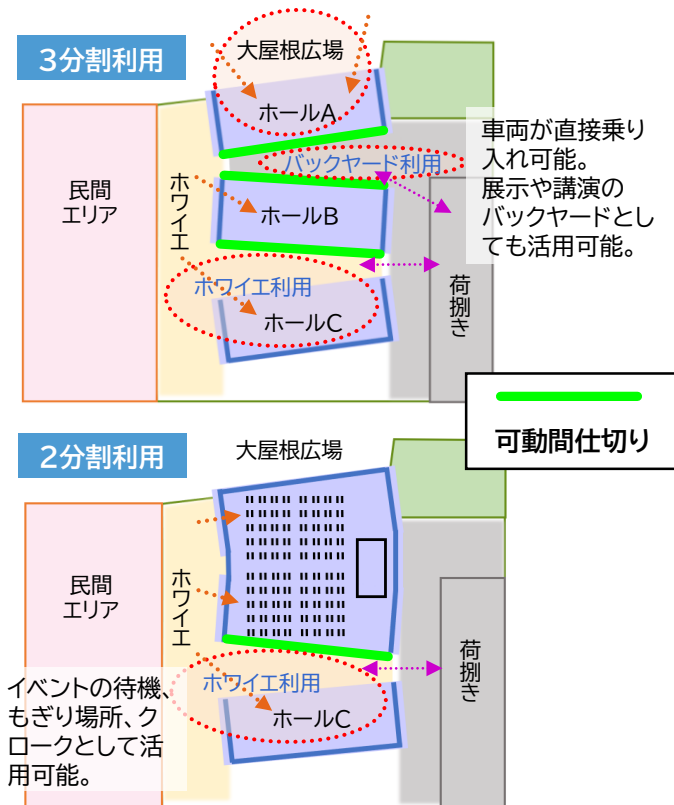
主催者の要求に応える、選ばれる施設

様々なサイズのホールや会議室、レイアウトフリーな観覧席やステージ、思い通りの音がつくれるホール、ホール内への車両の直接乗入れ、照明・音響機器の最適な設置を可能とするグリッドバトン、足もとから暖かいホール空調など、主催者目線・利用者目線の設計。

▶ 最適サイズの空間を提供、高遮音を実現

- ▶ フレキシブル・ホールは、3つの矩形ホール(ホールABC)とこれをつなぐ2つの可変スペースの組合せにより、7パターンのサイズで利用が可能。矩形ホール間は、可動間仕切りが二重に斜めに入り、高い遮音性を確保。

＜雁行ホール+可変スペース案＞		
イメージ図	利用パターン	面積 (収容人数)
	可変スペース単体 (展示利用体)	210㎡
	ホール (1区画)	360㎡ (300人)
	ホール (1区画+ 可変スペース)	570㎡ (400人)
	ホール (1区画+ 可変スペースx2)	780㎡ (500人)
	ホール (2区画+ 可変スペース)	930㎡ (750人)
	ホール (2区画+ 可変スペースx2)	1140㎡ (1000人)
	ホール (全体利用)	1500㎡ (1500人)



▶ 会場を自由にレイアウト

- ▶ 移動観覧席と移動ステージを備えることで、カンファレンス形式、アリーナ形式、ファッションショー形式など自由にレイアウト。

主催者の要求に応える、選ばれる施設



▶ ホール内への車両直接乗入れ

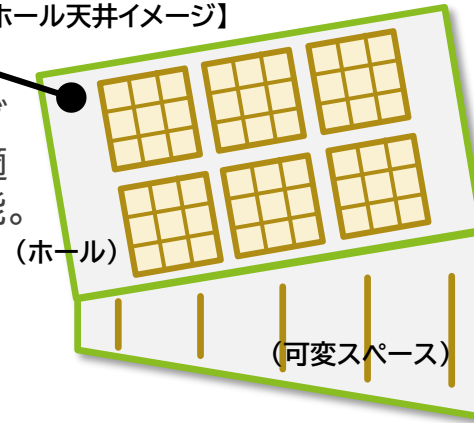
- ▶ 駅前通り側(北)から、荷さばき側(東)から、直接乗入れが可能。
- ▶ 荷さばきスペースは、大型ワゴン車10台程度が同時に搬出入可能。

▶ グリッドバトンの採用

- ▶ ホールABC天井は、昇降式グリッドバトンを採用。催事に最適な照明・音響機器の設置が可能。

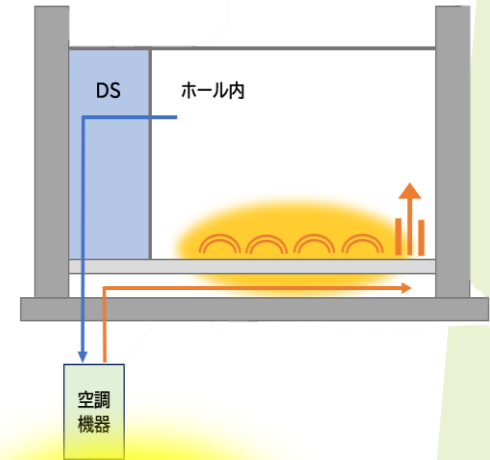
[グリッドバトンとは]
照明や音響設備を吊り下げる器具で、格子状に組み合わせていることで、自由な調整が可能なのが特徴。

【ホール天井イメージ】



▶ 思い通りの音がつくれるホール

- ▶ 残響時間を抑え(満席時で1秒未満想定)、主催者が自由に、思い通りの音がつくれる音響空間を実現。



▶ 足もとから暖める空調

- ▶ 天井の高い大空間特有の温度ムラを解消するため、ホールは床輻射空調方式を採用。季節を問わず効率的で快適な環境を実現。

雁行型フレキシブル・ホールの向きを変更

左向きのメリット

- ①ホール前面が駅側を向き、来街者の視認性や大屋根広場との一体性が向上する。
- ②可変スペース2(南側)がホワイエに開かれ、ホールの賑やかさがホワイエへにじみ出すことで、エントランスから離れたホールへ関心を惹きつける。

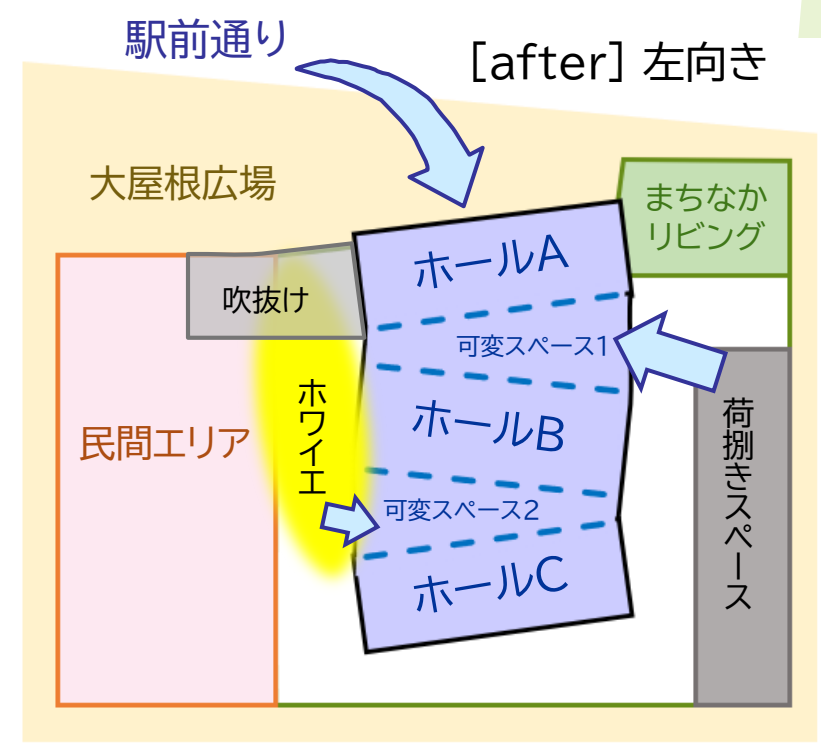
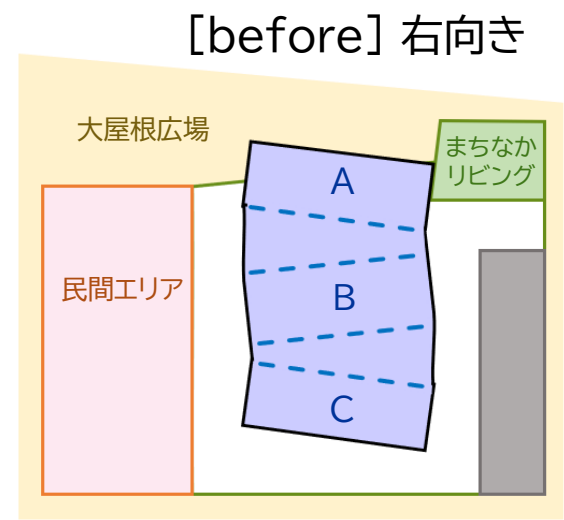
左向きの課題

- ①可変スペース1(北側)がホワイエ側に閉じた印象となり、エントランス付近でのにぎわいが感じづらい。



工夫により、効果的な空間へ

- ①エントランスに設けた吹抜けによって、公共エリアと民間エリアが相互に存在を感じ合い、行き交う人の視線が交わる空間に。



これに伴い、屋上広場(STREET PARK)も形状を修正。
2階は駅側に広がった空間、3階はまちなかりビング前にまとまった空間を創出。

▶ イメージパース 大屋根広場とフレキシブル・ホール



フレキシブル・ホール

大屋根広場

▶ イメージパース フレキシブル・ホール奥から大屋根広場方向



▶ イメージパース フレキシブル・ホールの利用シーン

