

民間エリア

公共－民間エリア間の連結による 回遊性・にぎわいの創出

1F カフェ・物販など



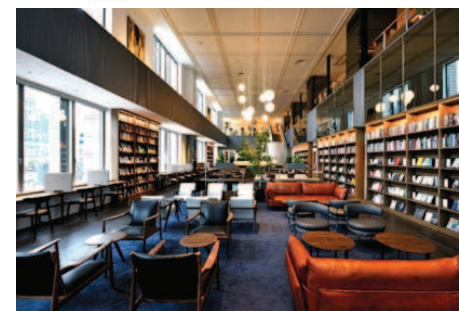
カフェや物販店舗を検討。
物産フェアやブランド催事などの体験型イベント
はホールと連携しつつ不定期での開催を検討。
テナントは今後誘致活動を行う予定。

2F フードホール



老若男女がそれぞれの好きなグルメを
同じテーブルで楽しめる、
体験型フードホール。
㈱USEN Propertiesと企画中。

3F ㊦ SHARE LOUNGE



ラウンジの居心地と本による提案、
オフィスの機能性を兼ね備え、
訪れた人に新しい発想を提供する場所。
カルチャ・コンビニエンス・クラブ(株)と
企画中。

4F 医療モール



5～10F オフィス



※別棟にて約500台の
立体駐車場も計画。

公共エリアと空間的に連続。連携して施設全体のにぎわいを創出。

画像はイメージです。
今後の検討により変更となる可能性があります。

価値の最大化のため、再開発エリアの構築を 専門の民間企業と協力

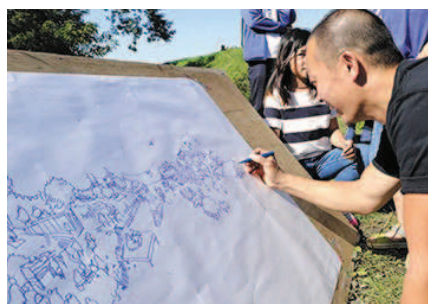


(※写真は同社HPより引用)

滞在性・回遊性向上に向け、CCC・再開発組合・市の
3者で連携

▶文化・学びなど再開発エリアの全体感の統一を目指す

※CCCは、全国各地で複合施設の効用を高めるためのまちなかとの連携など実施。
※同社と再開発組合間では、SHARE LOUNGE出店に向けた基本方針合意書締結済。



オープン前から、活用方法など市民の皆さまの声や
アイデアを落とし込むため、再開発エリアで連携

▶ライブドローイングなどワークショップの開催予定

※(株)commons funは、渋谷「MIYASHITA PARK」や北海道「エスコンフィールド
HOKKAIDO」周辺エリアなど、全国各地で企業・自治体等と連携し、地域の人たちの生
の声から空間コーディネートを実施。