

スポーツ少年団実態把握アンケート調査

速報版

調査概要

スポーツ少年団の現状や受け入れの可能性等を把握するための調査。

調査対象

○福島市登録スポーツ少年団（97団体）

回答方法

アンケートフォーム（WEB）による回答
（回答団体：41団体）

回答期間

令和7年10月1日（水）～令和7年10月22日（水）

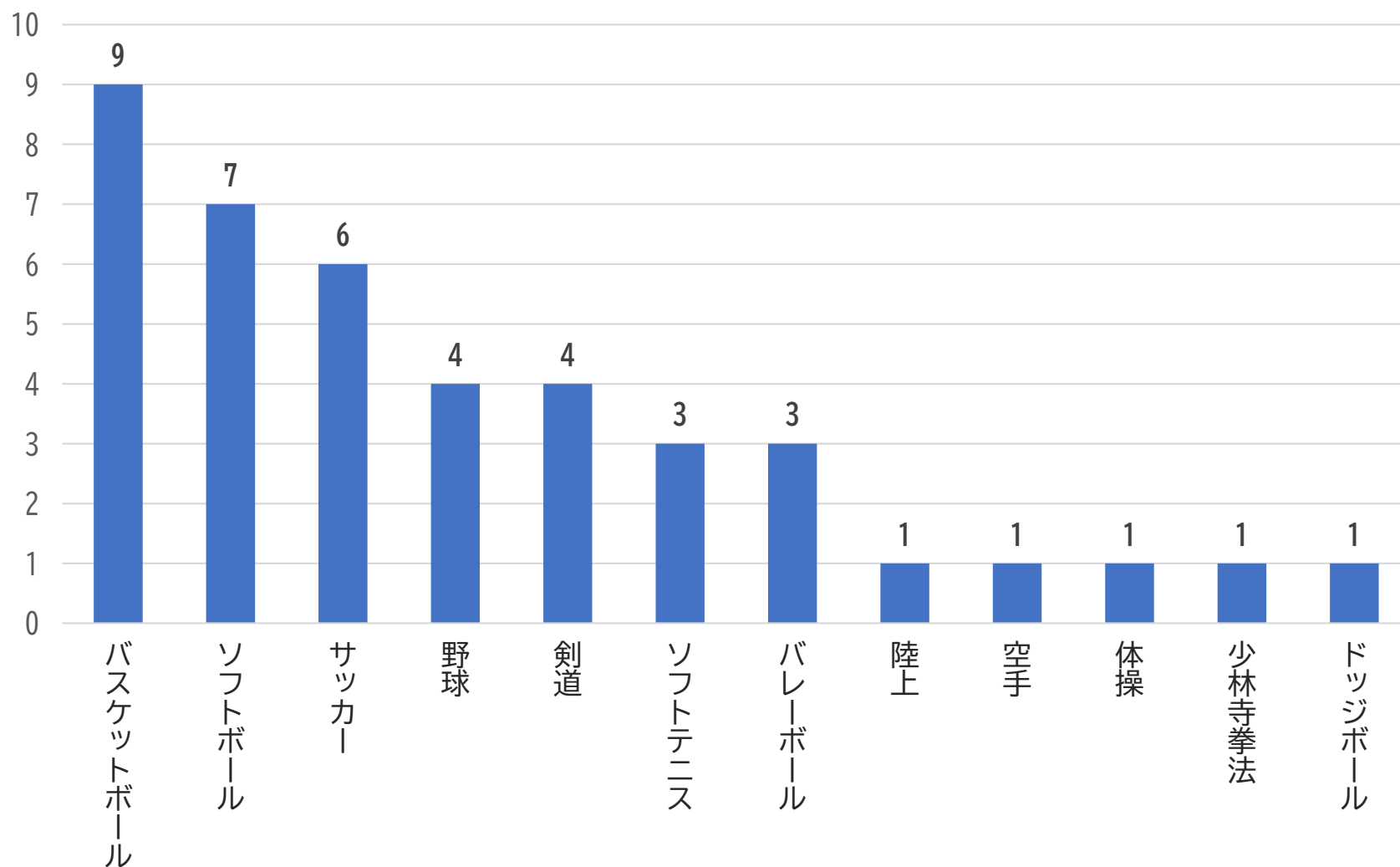
質問 1

チーム（団体）名を記入してください。

質問 2

種目（活動）を記入してください。

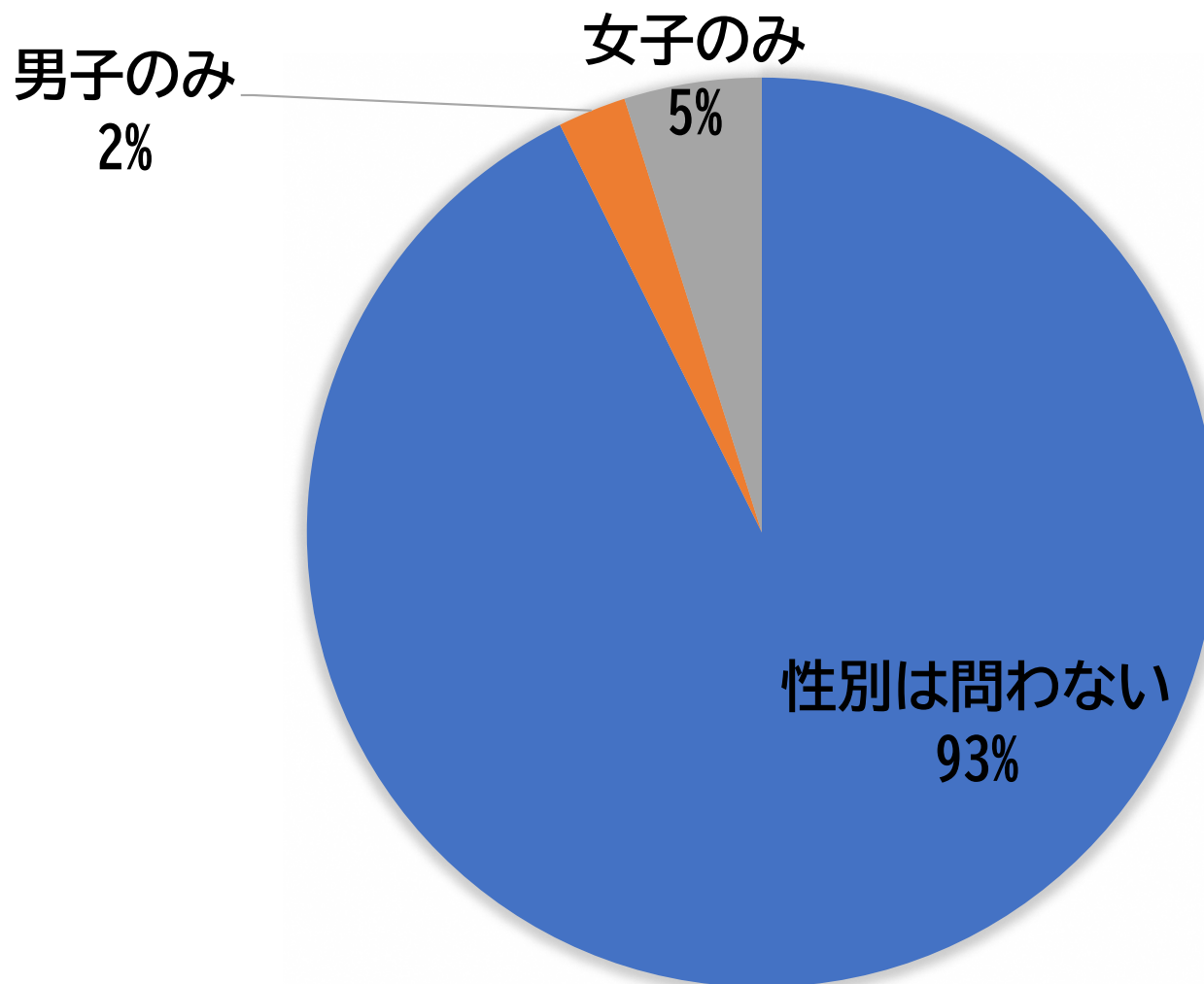
n = 41件



質問3

n = 41件

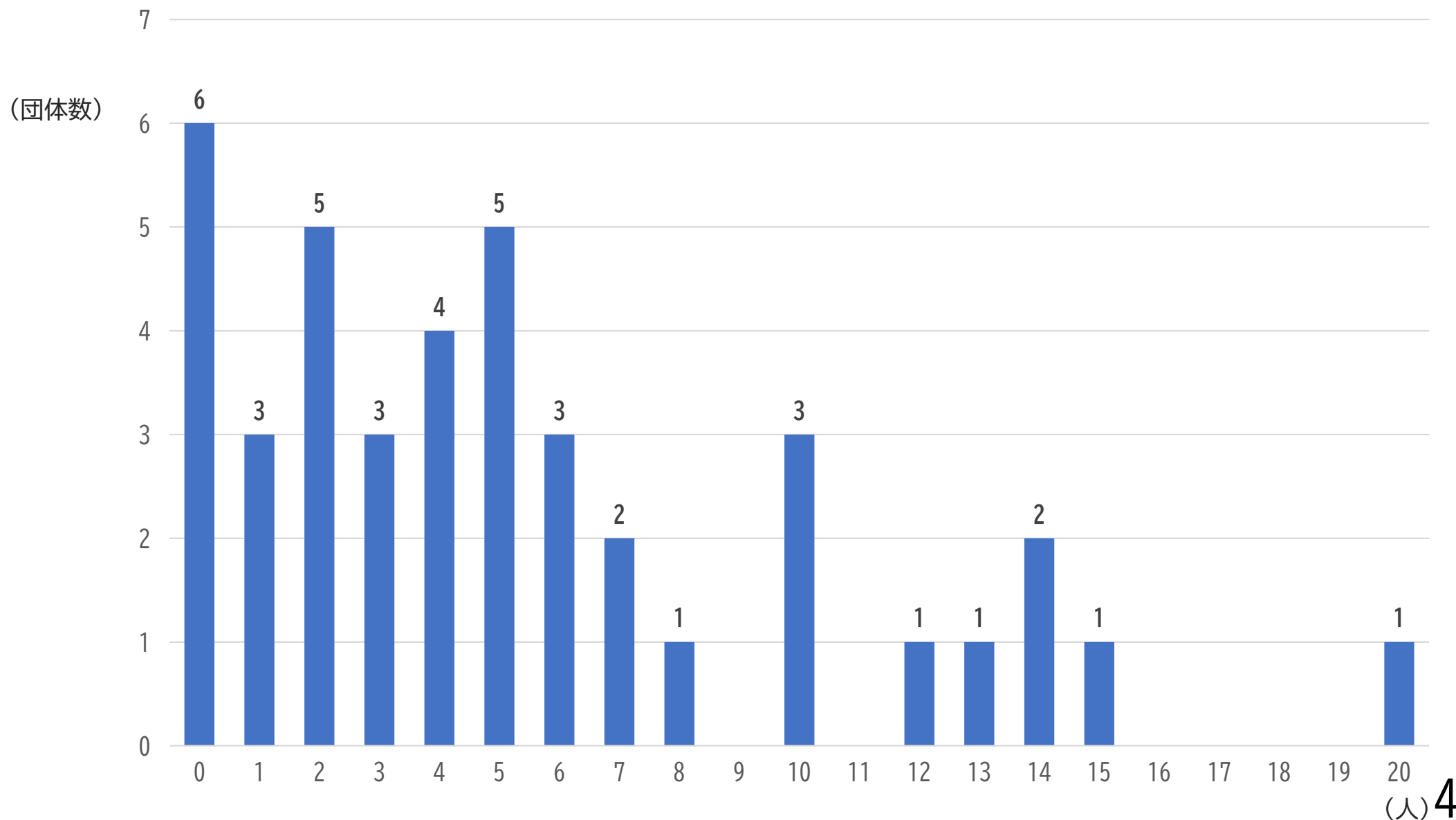
貴チーム（団体）に参加可能なのは、男女どちらですか。



質問4

n = 41件

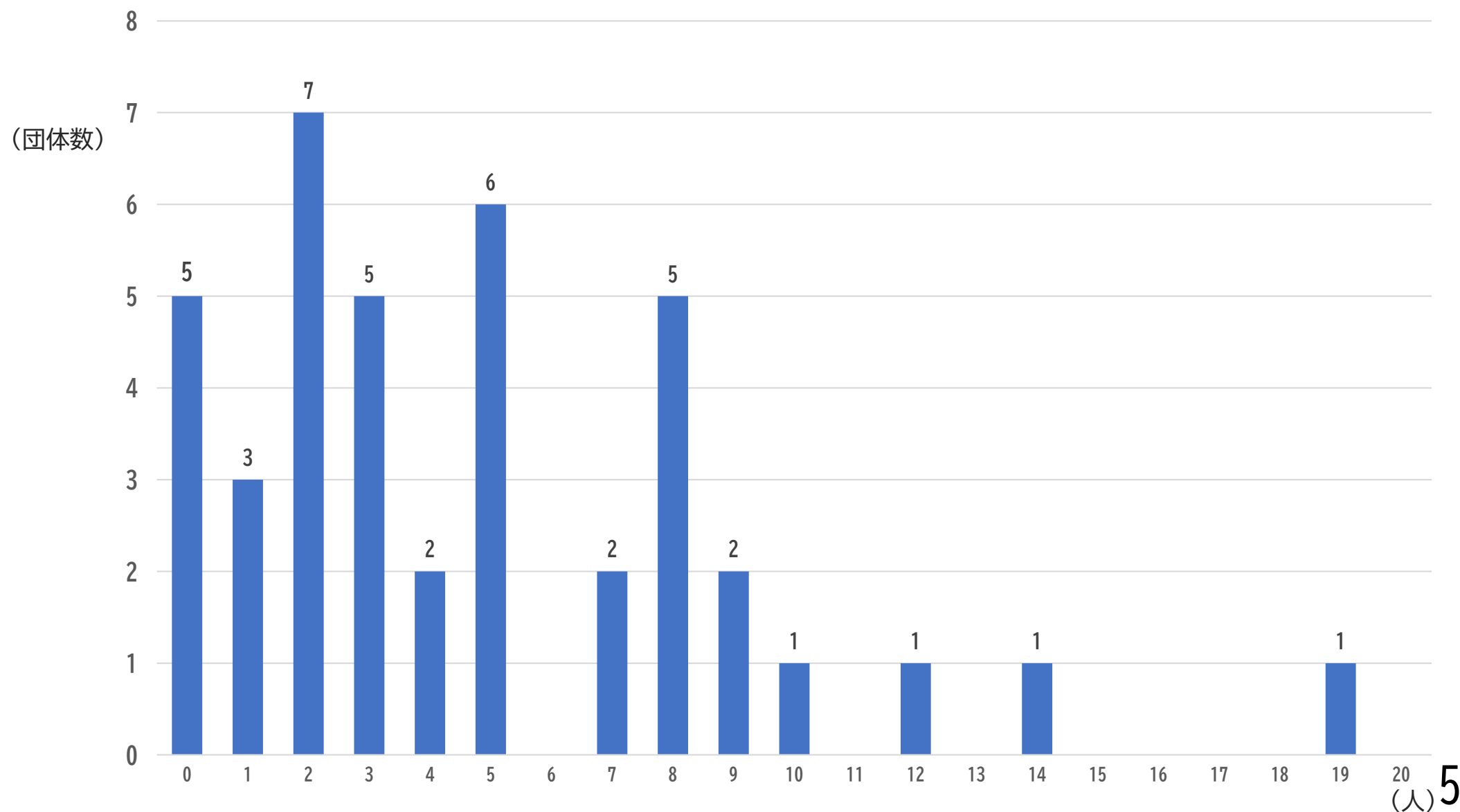
現在、貴チーム（団体）における小学5年生の参加者は何名ですか。



質問5

現在、貴チーム（団体）における小学6年生の参加者は何名ですか。

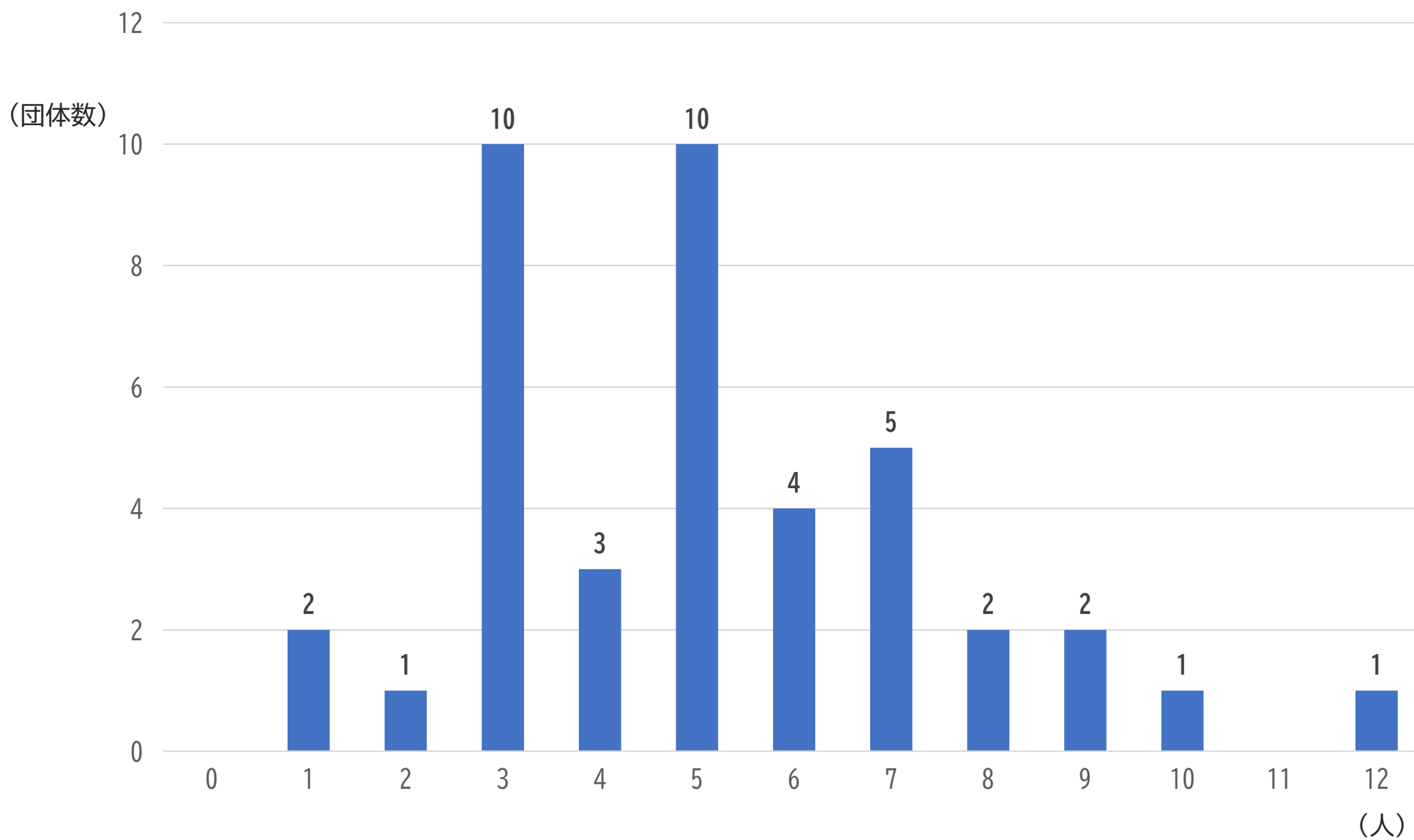
n = 41件



質問6

貴チーム(団体)における指導者は何名ですか。(臨時的な指導者を除く)

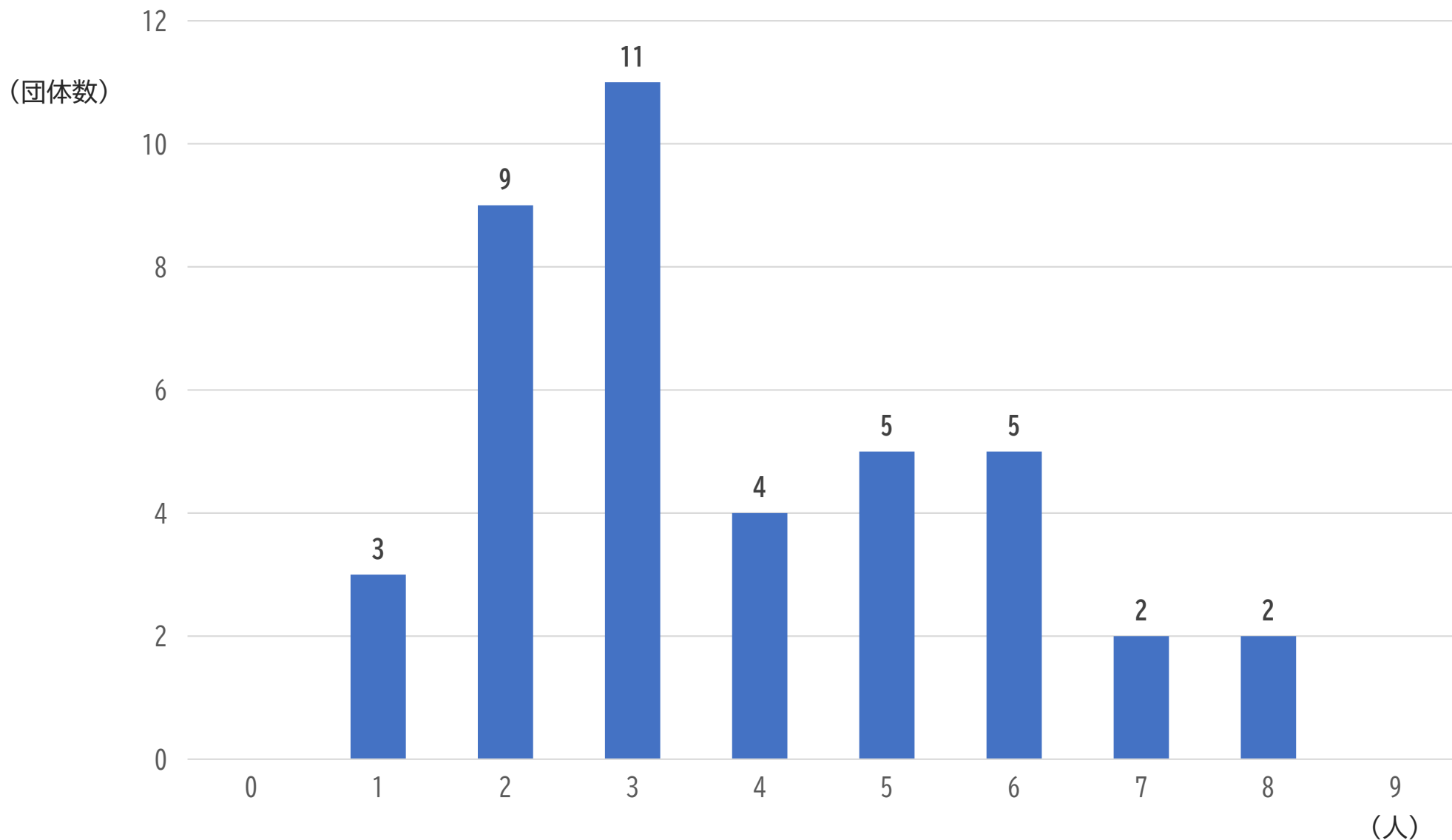
n = 41件



質問7

n = 41件

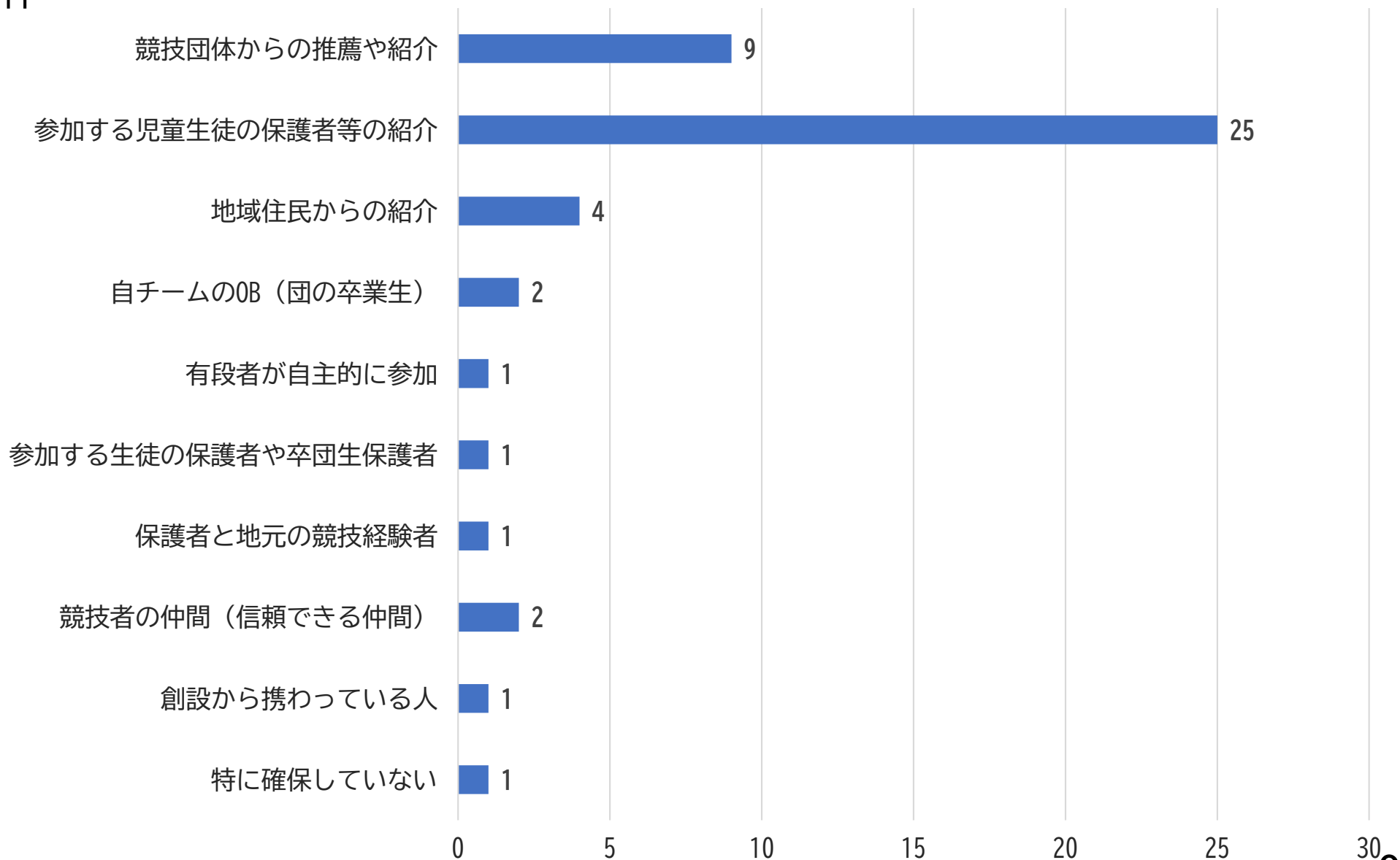
貴チーム（団体）における指導者のうち、指導に必要な資格を取得している指導者は何名ですか。



質問8

どのような方法で指導者を確保していますか。
あてはまるものをすべて選択してください。

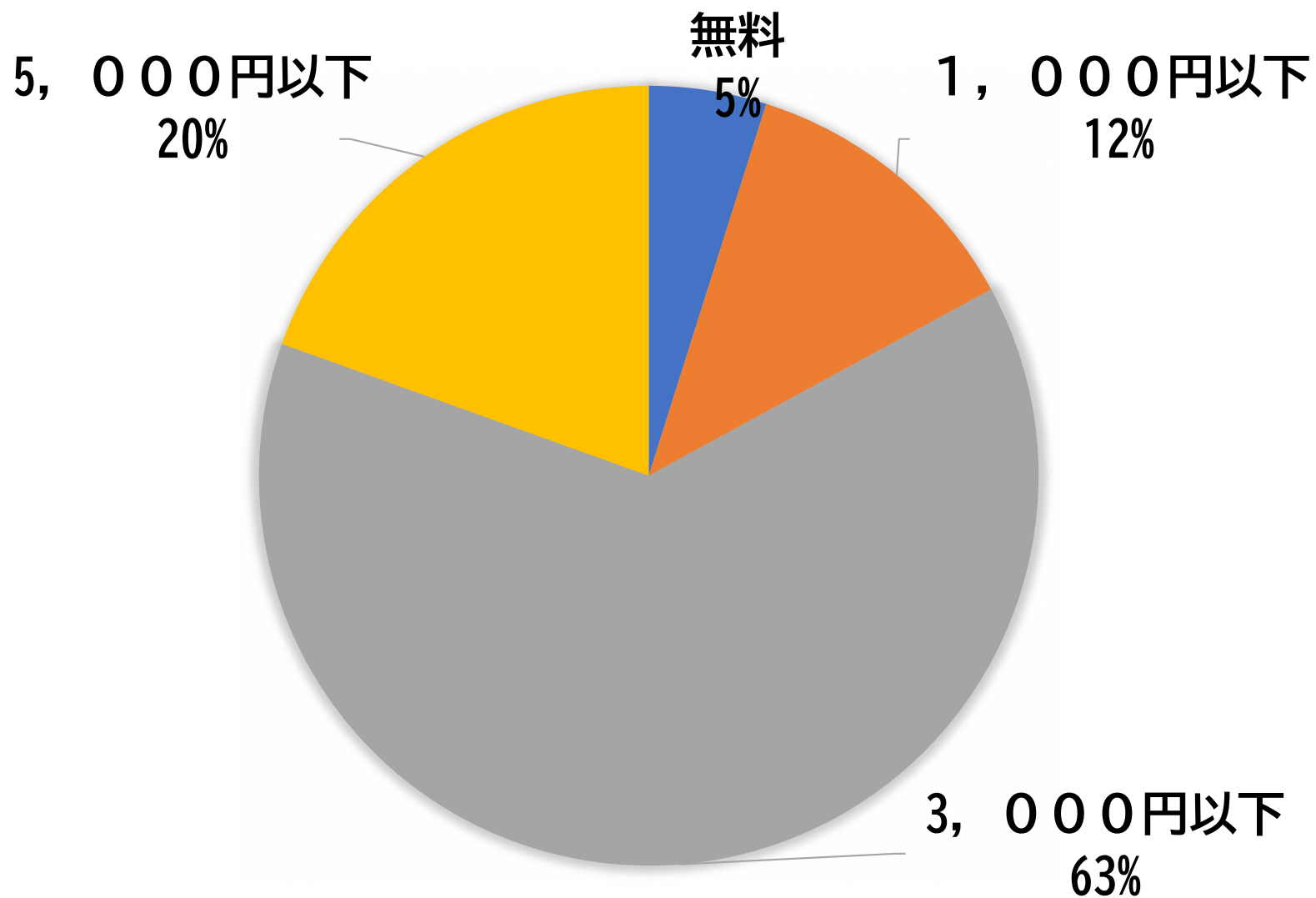
n = 41件



質問9

貴チーム（団体）の一ヶ月の月謝は、どれくらいですか。

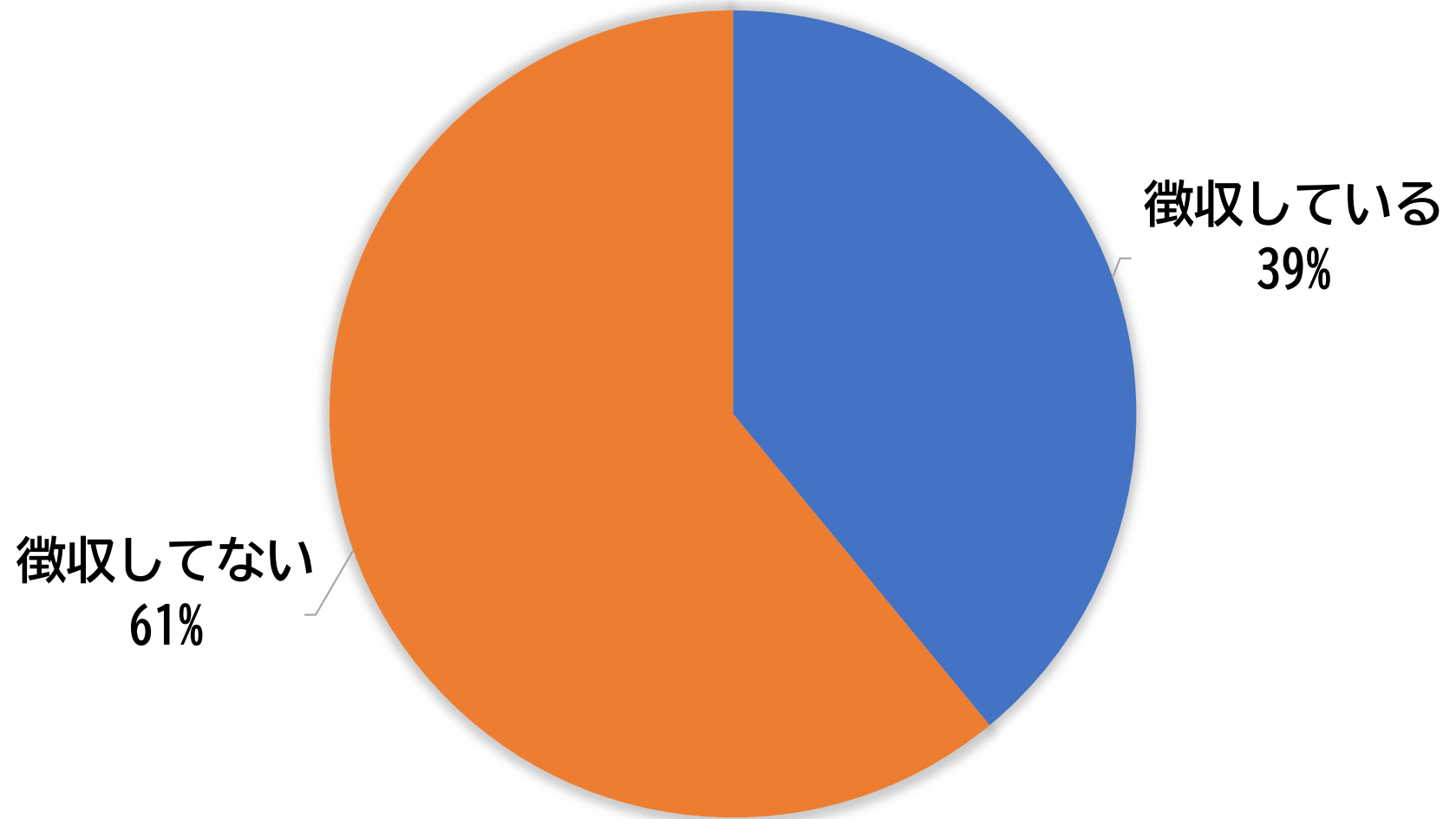
n = 41件



質問10

n = 41件

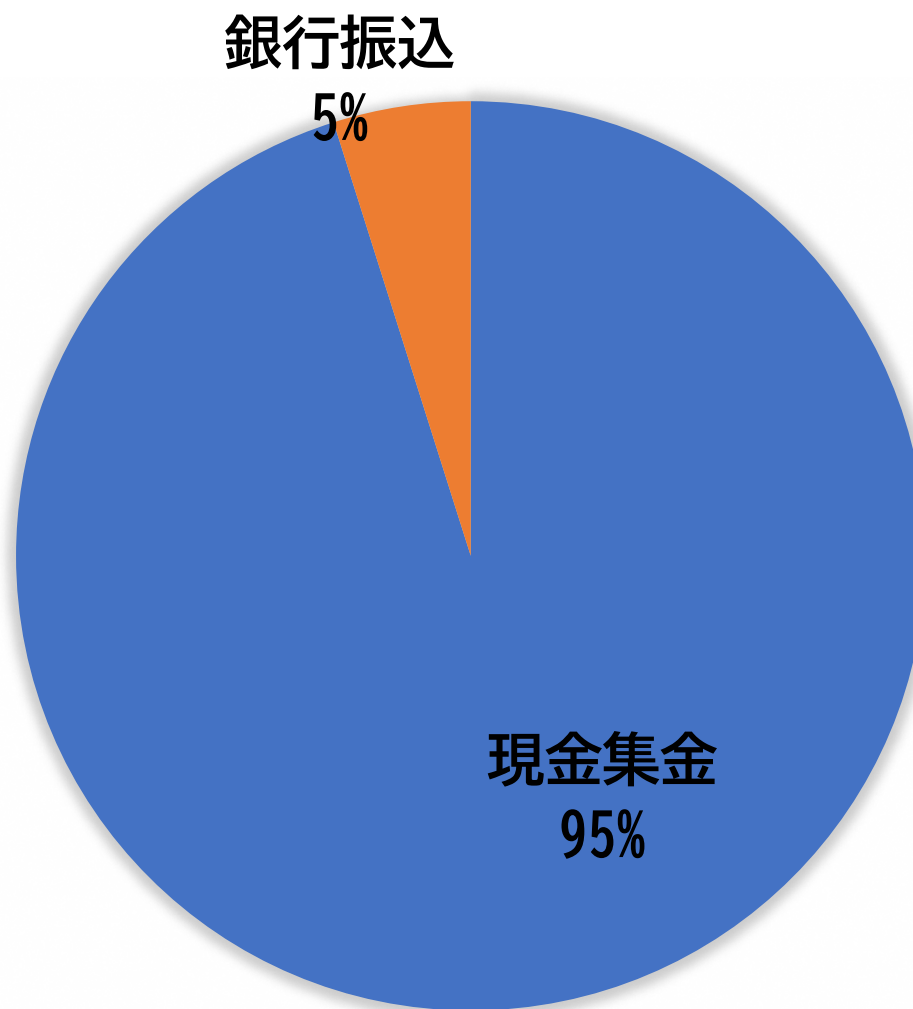
貴チーム（団体）は月謝のほかに、入会金等を徴収していますか。



質問11

n = 41件

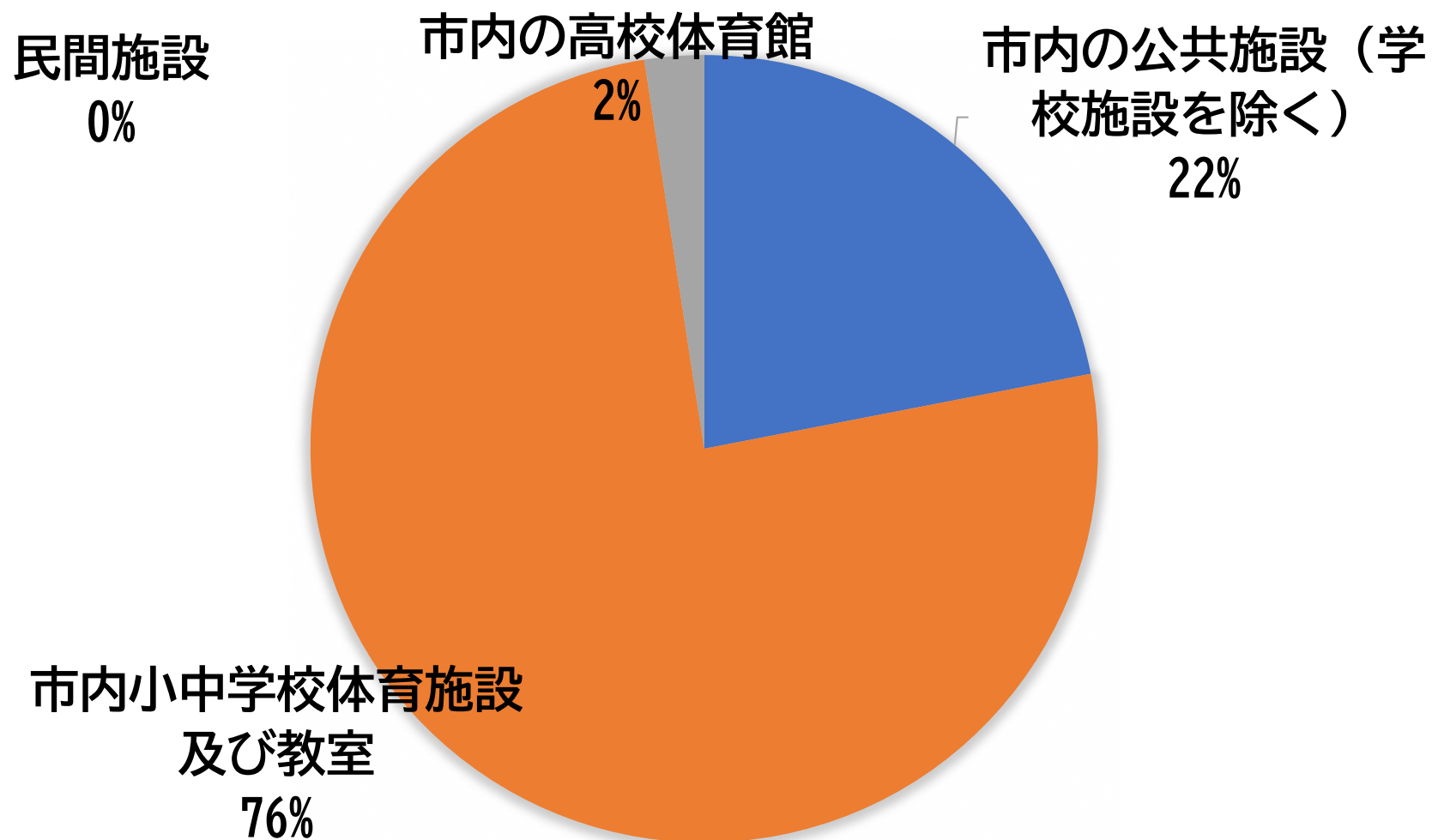
貴チーム（団体）は、月謝等は、どのような方法で集金していますか。



質問12

n = 41件

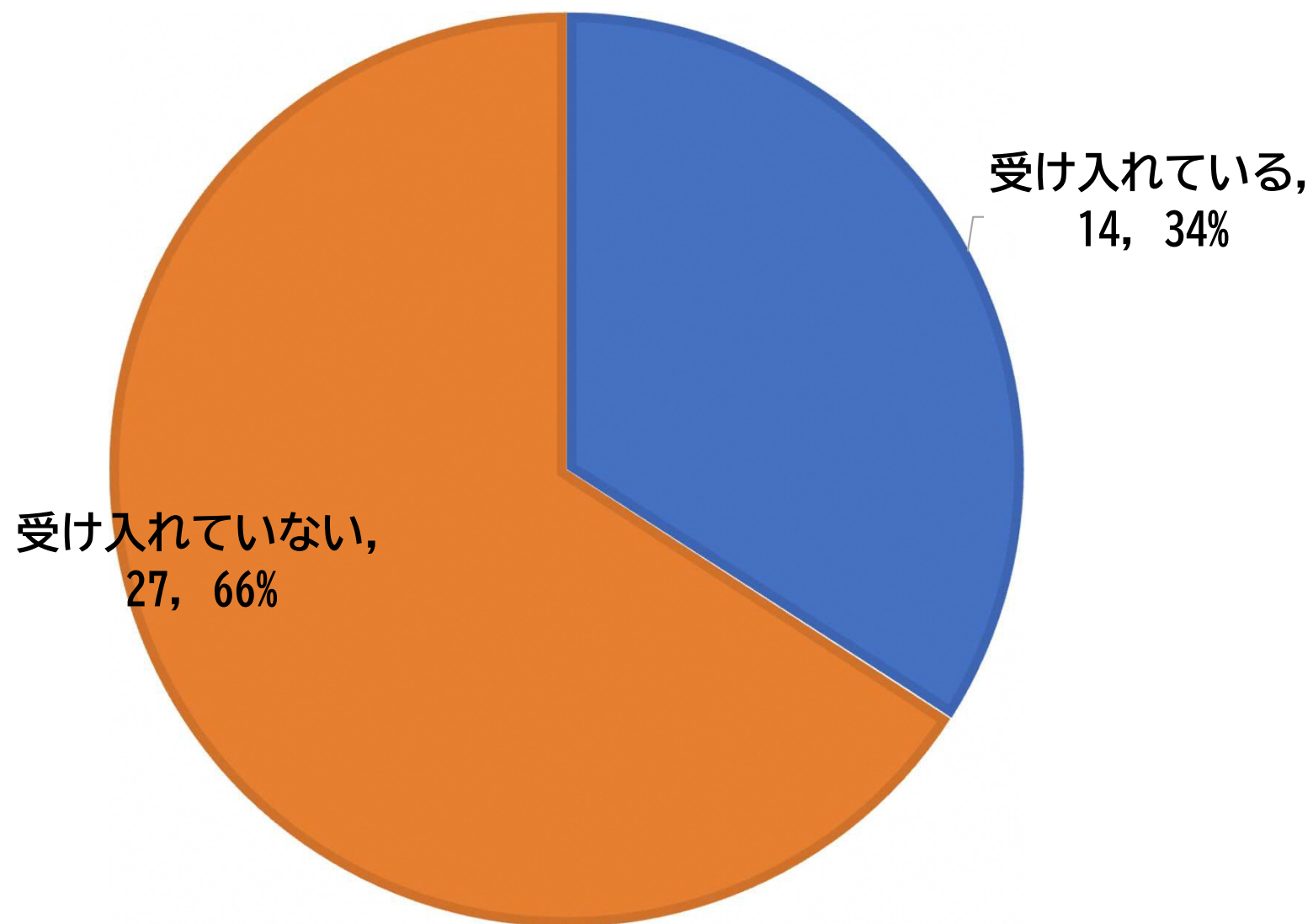
貴チーム（団体）は、活動場所は、主にどこを利用していますか。



質問13

n = 41件

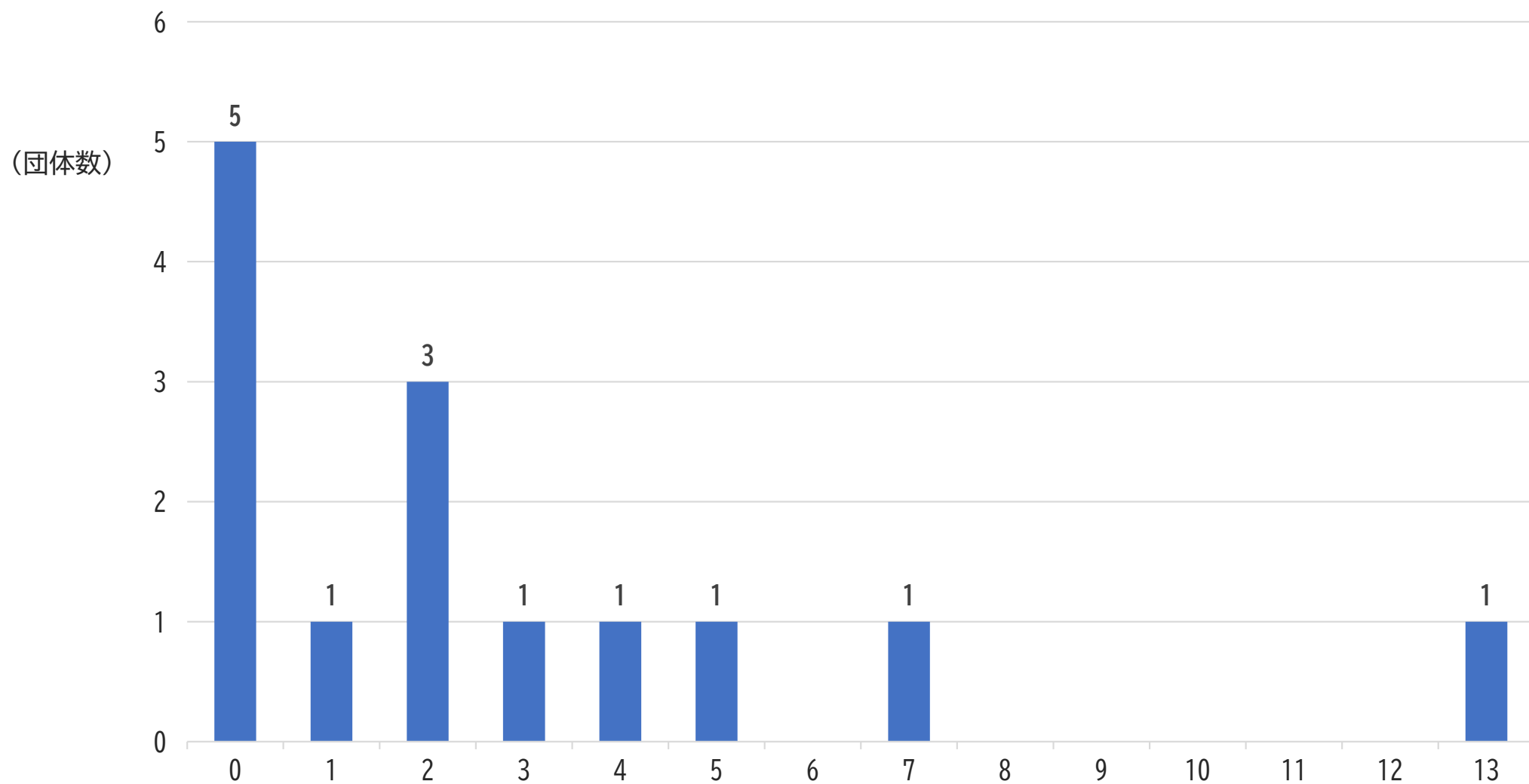
貴チーム（団体）は、現在、中学生を受け入れていますか。



質問14

中学生を受け入れているチーム（団体）に伺います。
現在、中学1年生の参加者は何名ですか。

n = 14件

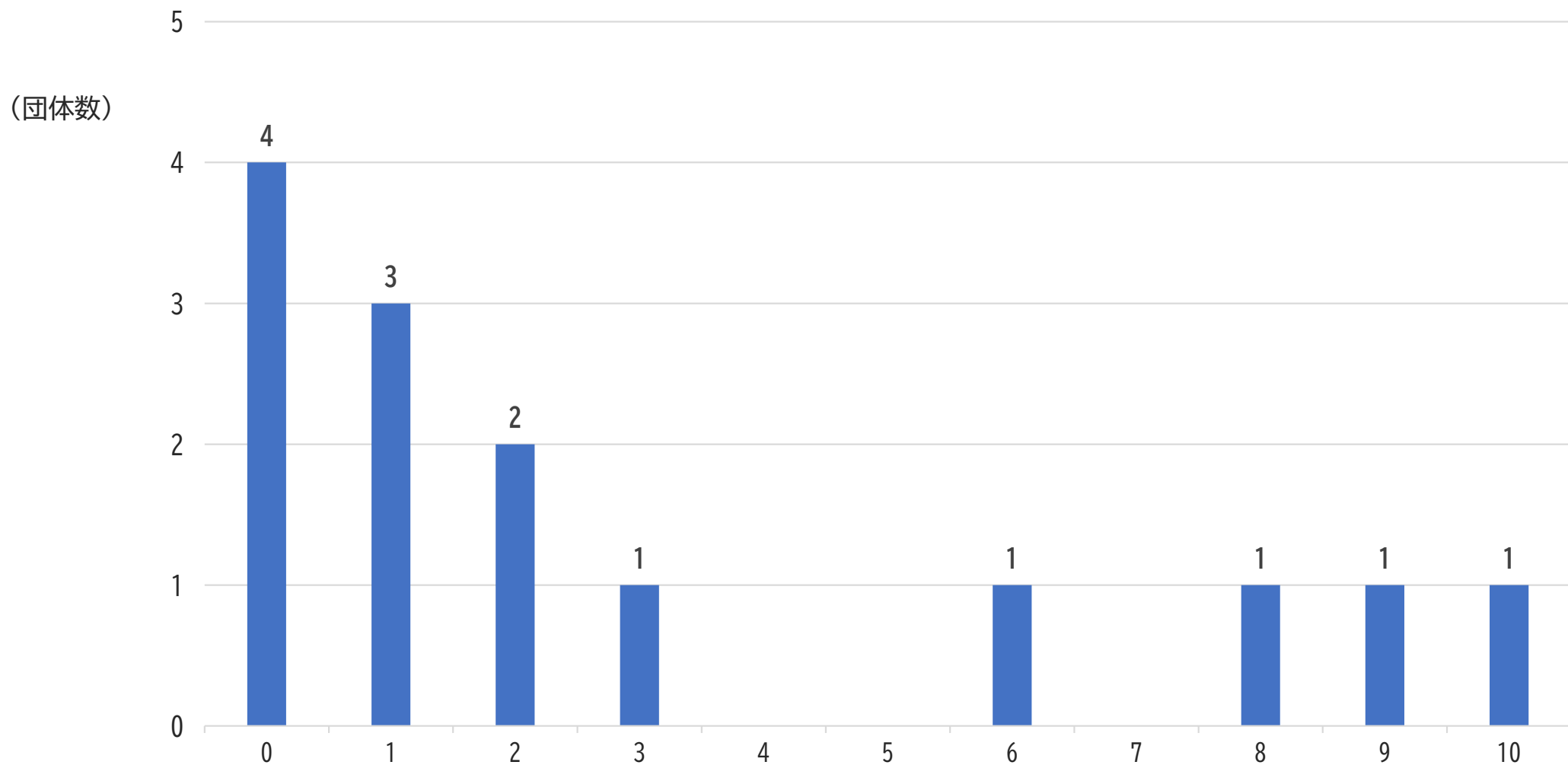


(人)

質問15

n = 14件

中学生を受け入れているチーム（団体）に伺います。
現在、中学2年生の参加者は何名ですか。

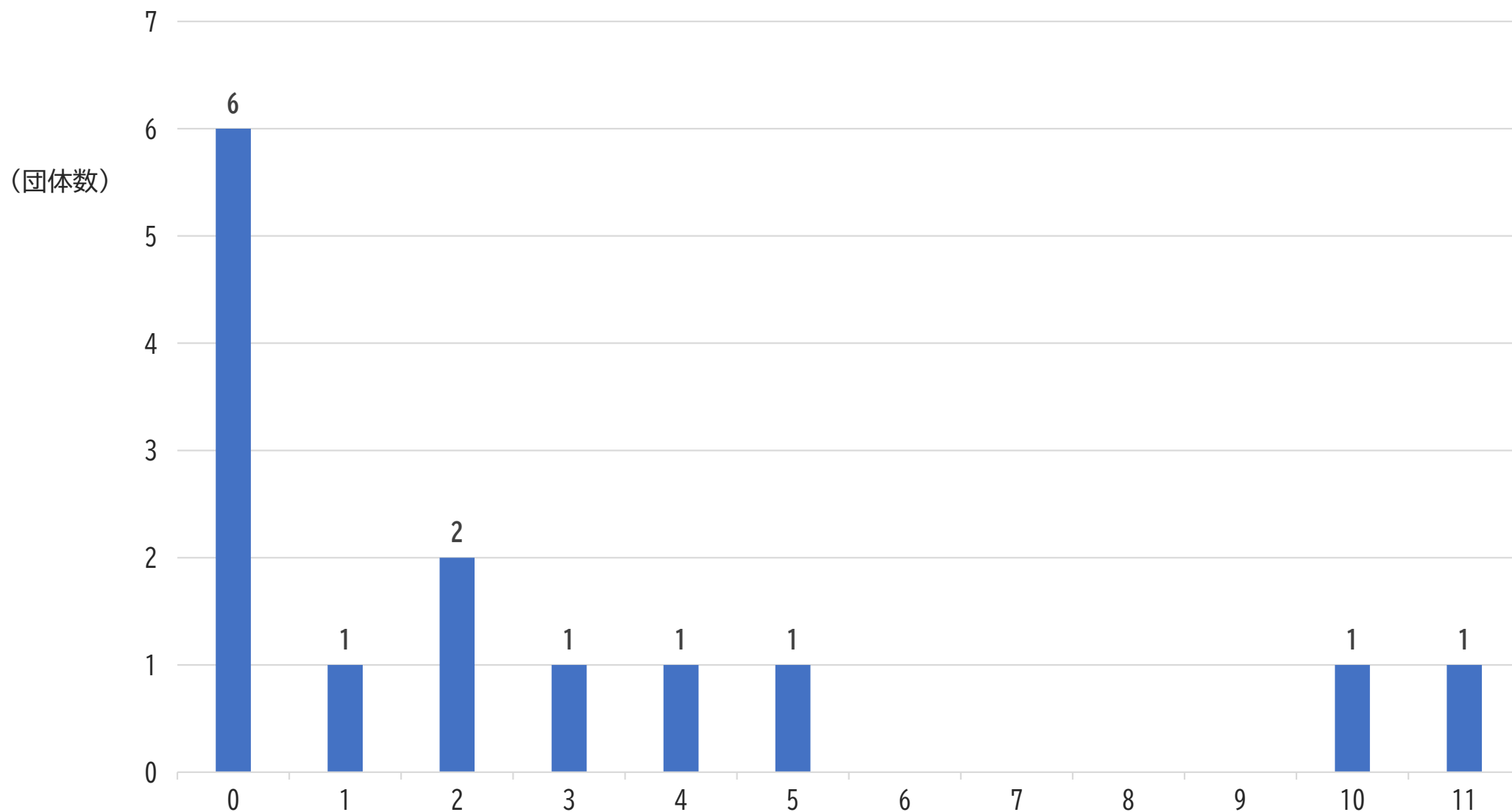


質問16

n = 14件

中学生を受け入れているチーム（団体）に伺います。

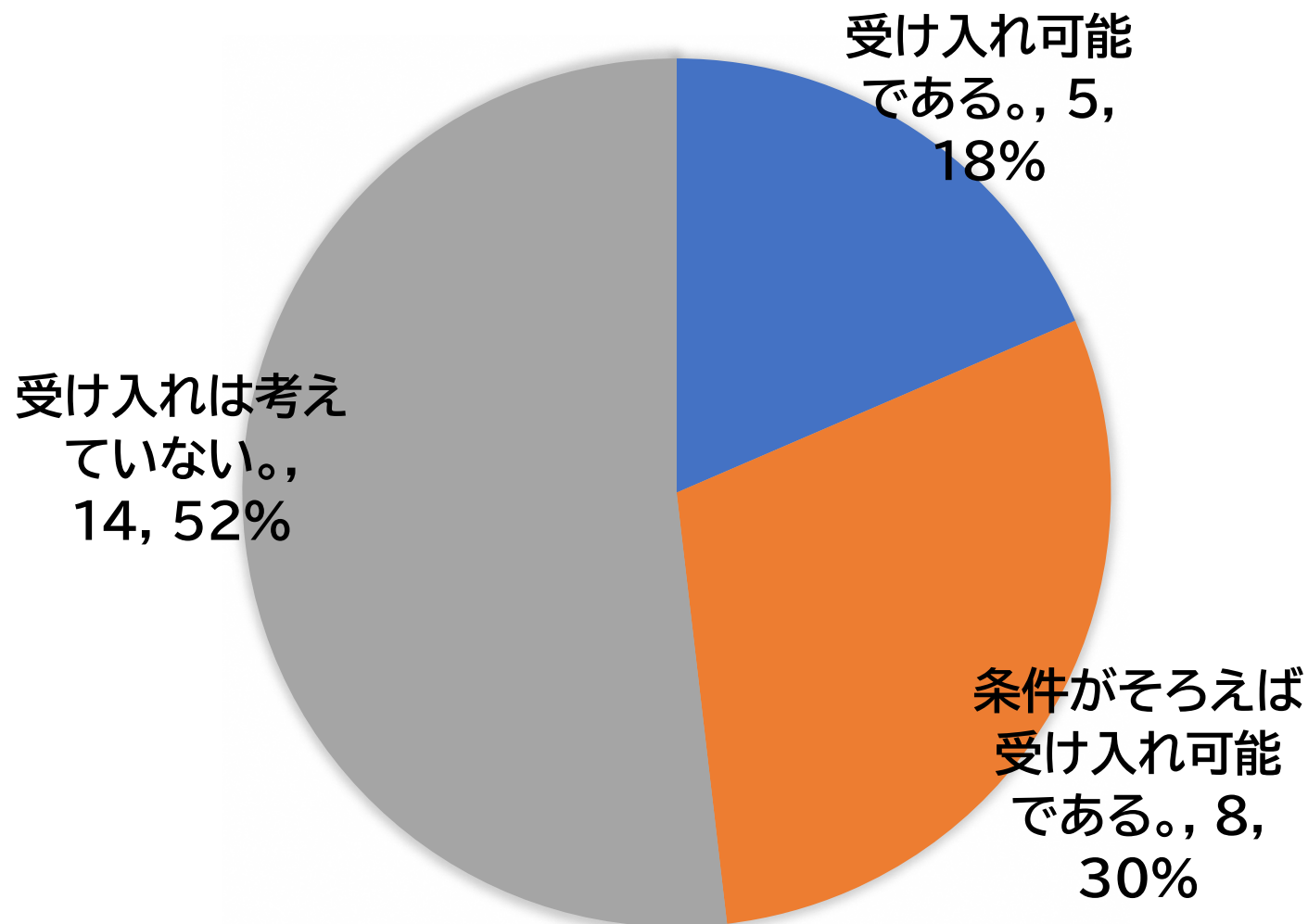
現在、中学3年生の参加者は何名ですか。



質問17

n = 27件

部活動の地域移行（地域展開）に伴い、今後、中学生を受け入れることは可能ですか。

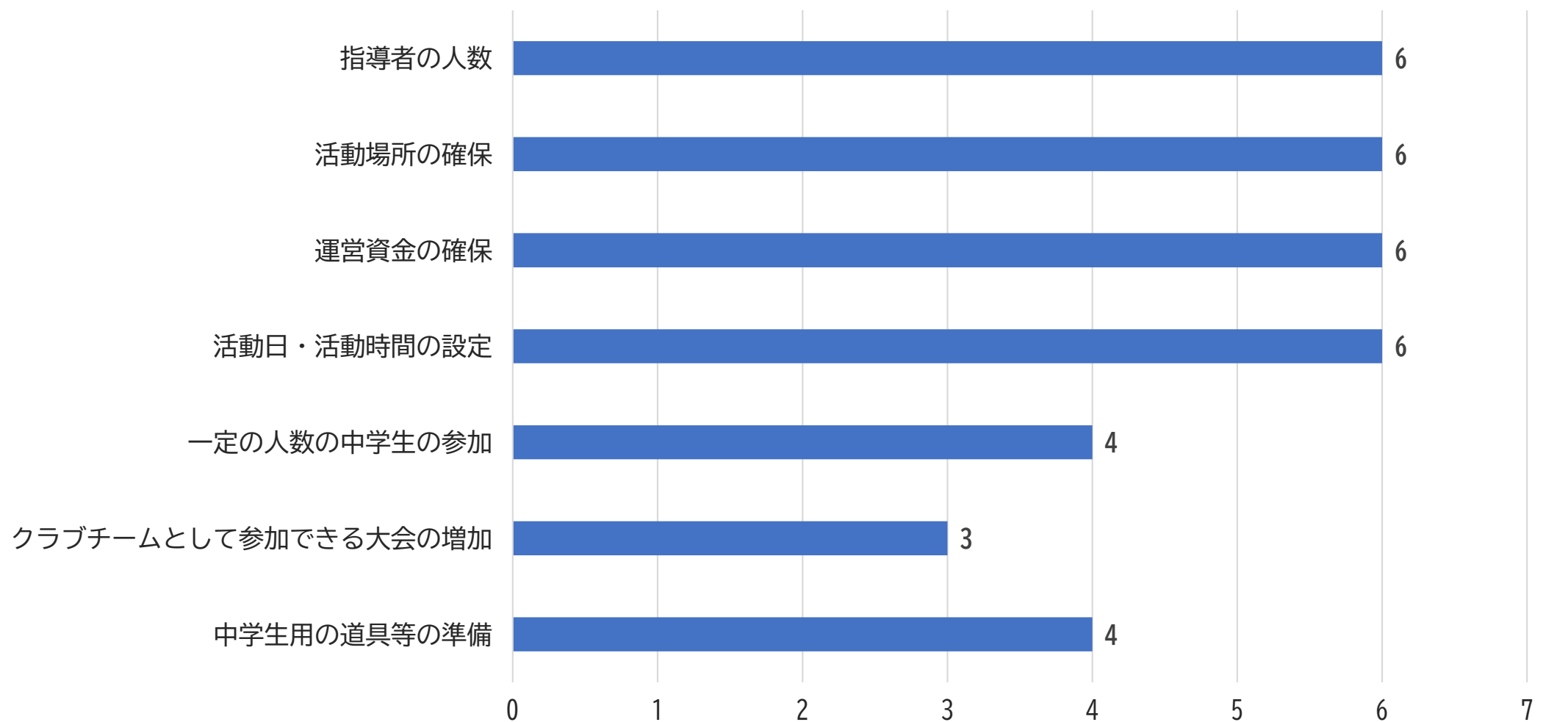


質問18

「条件がそろえば受け入れが可能である」と回答したチーム（団体）に伺います。

n = 8件

「どのような条件がそろえば、中学生の受け入れが可能ですか。あてはまるものをすべて選択してください。」

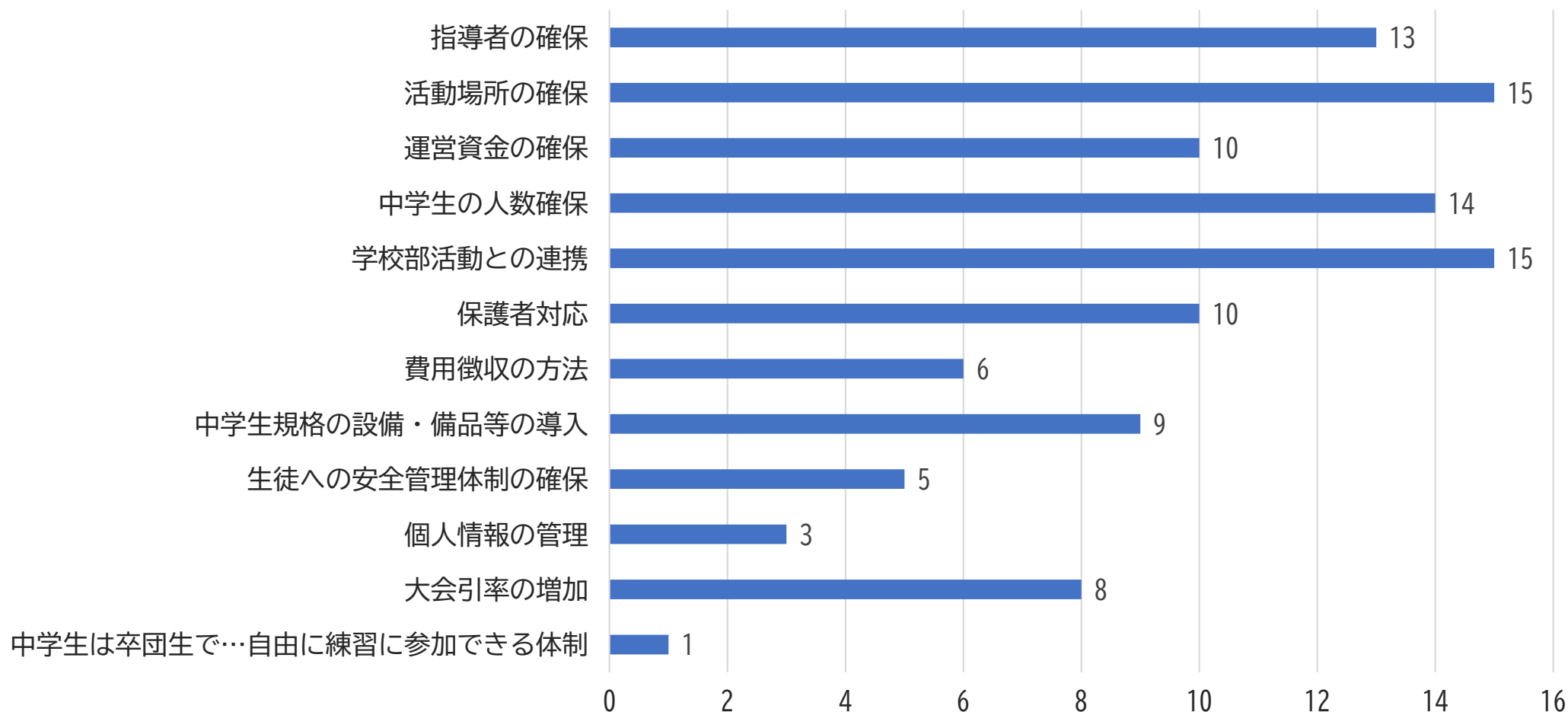


質問19

n = 27件

すでに中学生を受け入れている団体、もしくは今後中学生の受け入れが可能であると回答したチーム（団体）に伺います。

中学生の受け入れに伴う課題はありますか。現在課題としているもの、もしくは今後想定される課題について、あてはまるものをすべて選択してください。



質問20

「受け入れは考えていない」と回答したチーム（団体）に伺います。

n = 14件

中学生の受け入れを考えていない理由について、あてはまるものをすべて選択してください。

