

福島市公告第 97 号

農業経営基盤強化促進法（昭和55年法律第65号）第19条第1項の規定による地域農業経営基盤強化促進計画「以下 地域計画」について、同法第19条第8項の規定により公告する。

また、当該の関係書類は、下記場所に備え置いて縦覧に供する。

令和8年4月21日

福島市長 馬場 雄基

- 1 地域計画を変更した地区
 笹谷地区、清水地区、野田地区、庭坂地区

- 2 縦覧場所
 福島市役所農政部農業企画課
 福島市五老内町3番1号
 但し、縦覧時間は市役所の執務時間内とする。

地域計画

策定年月日	令和7年3月31日
更新年月日	令和8年4月21日 (第3回)
目標年度	令和16年度
市町村名 (市町村コード)	福島市 (07201)
地域名 (地域内農業集落名)	笹谷地区 (新町、小栖、谷地、一本松、前田、原町、堰場、横堀、仁井町、三本木、伏金)

注:「地域名」欄には、協議の場が設けられた区域を記載し、農林業センサスの農業集落名を記載してください。

1 地域における農業の将来の在り方

(1) 地域計画の区域の状況

区域内の農用地等面積(農業上の利用が行われる農用地等の区域)	157 ha
① 農業振興地域のうち農用地区域内の農地面積	157 ha
② 田の面積	56 ha
③ 畑の面積(果樹、茶等を含む)	101 ha
④ 区域内において、規模縮小などの意向のある農地面積の合計	29 ha
⑤ 区域内において、今後農業を担う者が引き受ける意向のある農地面積の合計	0 ha
(参考)区域内における70才以上の農業者の農地面積の合計	82 ha
うち後継者不在の農業者の農地面積の合計	13 ha
(備考)	

注1:①については、農業振興地域担当部局と調整の上、記載してください。

2:②及び③については、農業委員会の農地台帳の面積(現況地目)に基づき記載してください。

3:④については、規模縮小又は離農の意向のある農地面積を記載してください。

4:⑤については、区域内に特定することができない場合には、引き受ける意向のあるすべての農地面積を記載の上、備考欄にその旨記載してください。

5:(参考)の区域内における70才以上の農業者の農地面積等については、できる限り記載するように努めてください。

6:「区域内の農用地等面積」に遊休農地が含まれている場合には、備考欄にその面積を記載してください。

(2) 地域農業の現状及び課題

当地区は、農地中間管理機構の利用意向が高く、集積を進めている地区であるが、農業者の平均年齢75歳と高齢化が進み、規模縮小を考えている農業経営体が多い。また、専業の担い手の減少や後継者不足により労働力が不足し、遊休農地の拡大が懸念される。さらに、鳥獣被害や霜被害、気候変動の対策に必要な資材が高騰しており、負担が大きいことが喫緊の課題である。

(3) 地域における農業の将来の在り方(作物の生産や栽培方法については、必須記載事項)

果樹、水稻、野菜類を3本柱に農業経営を継続していく。気候変動にあつては果樹の生育の環境を整備していく。また、農地の集積・集約を進め、地域全体で鳥獣被害防止対策に取り組む。新たな担い手を確保していくため、地域として新規参入者の受け入れ及び後継者の育成をする体制づくり等を検討していく。

2 農業の将来の在り方に向けた農用地の効率的かつ総合的な利用に関する目標

(1) 農用地の効率的かつ総合的な利用に関する方針			
農地中間管理機構への貸付けを進め、担い手(目標地図に位置付ける者)への農地の集積を基本とし、担い手の農作業に支障がない範囲で農業を担う者により農地利用を進める。			
(2) 担い手(効率的かつ安定的な経営を営む者)に対する農用地の集積に関する目標			
現状の集積率	52	%	将来の目標とする集積率
			61 %
(3) 農用地の集団化(集約化)に関する目標			
担い手(目標地図に位置付ける者)を中心に農地中間管理事業による集約化を進める。			

5 農業支援サービス事業者一覧(任意記載事項)

番号	事業体名 (氏名、名称)	作業内容	対象品目

6 目標地図(別添のとおり)

7 基盤法第22条の3(地域計画に係る提案の特例)を活用する場合には、以下を記載してください。

農用地所有者等数(人)		うち計画同意者数(人、%)	
-------------	--	---------------	--

注1:「農用地所有者等」欄には、区域内の農用地等の所有者、賃借人等の使用収益権者の数を記載してください。

注2:「うち計画同意者数」欄には、同意者数を記載してください。

注3:提案する地区の対象となる範囲を目標地図に明記してください。

(留意事項)

農業を担う者を位置付ける際、これらの者の氏名が含まれた地域計画について、法令に基づく手続として、本人の同意なく、関係者の意見聴取や、地域計画の案の縦覧、地域計画の公告を行うことができますが、個人情報を保有するに当たっては、利用目的をできる限り特定し、本人から直接書面に記録された個人情報を取得するときは、あらかじめ、本人に対し、その利用目的を明示してください。

また、市町村の公報への掲載等とは別に、インターネットの利用により関係者以外の不特定多数に対して情報を提供する場合は、氏名を削除するなど配慮してください。

必要に応じて区域内の農用地の一覧を参考として添付してください。

4 地域内の農業を担う者一覧(目標地図に位置付ける者)

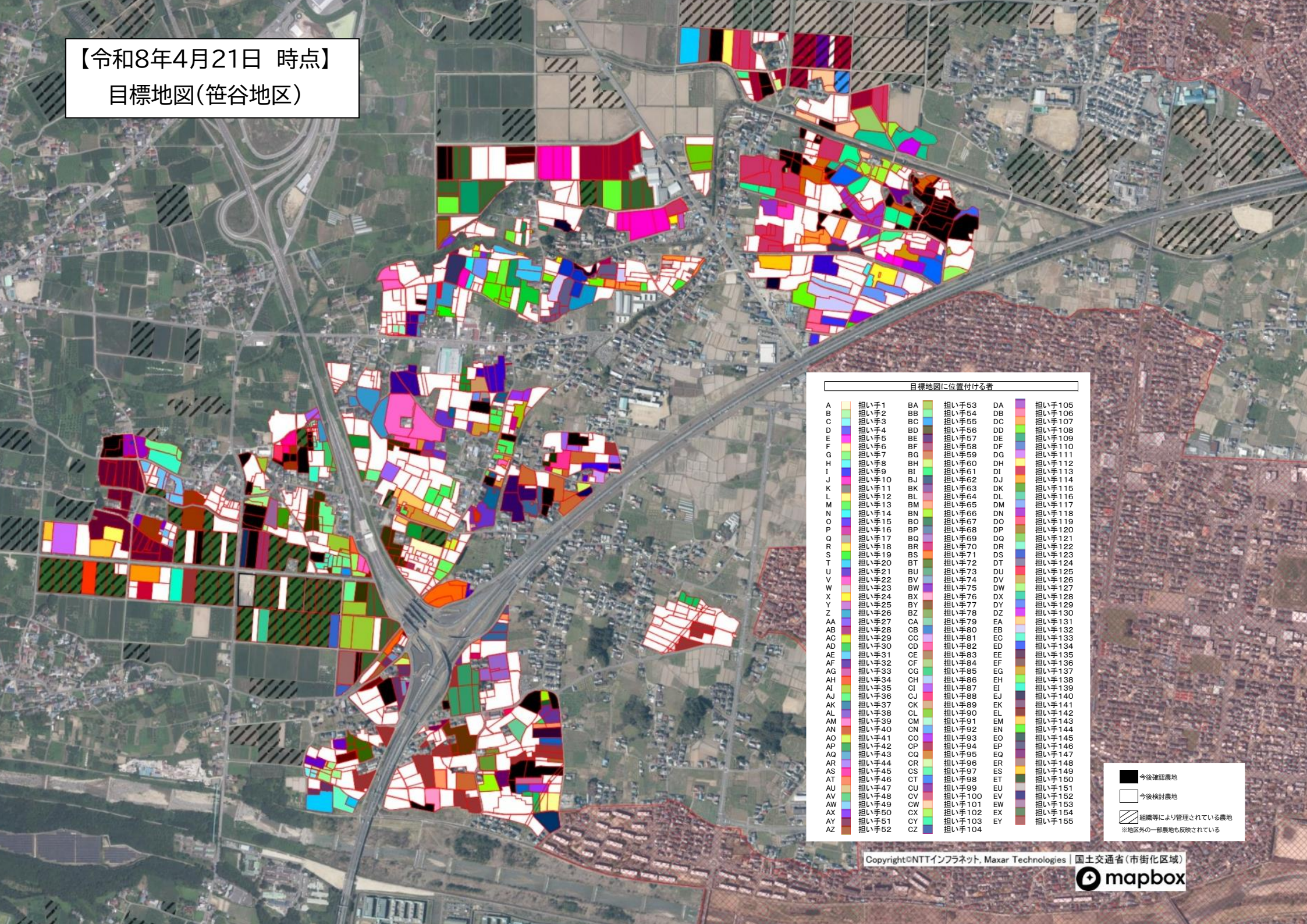
属性	農業を担う者 (氏名・名称)	現状			10年後 (目標年度:令和 16 年度)				
		経営作目等	経営面積	作業受託 面積	経営作目等	経営面積	作業受託 面積	目標地図上 の表示	備考
1	利用者 担い手1	野菜類	0.329 ha	ha	野菜類	0.329 ha	ha	A	
2	利用者 担い手2	果樹	0.577 ha	ha	果樹	0.577 ha	ha	B	
3	利用者 担い手3	果樹	0.094 ha	ha	果樹	0.094 ha	ha	C	
4	利用者 担い手4	果樹	0.268 ha	ha	果樹	0.268 ha	ha	D	
5	利用者 担い手5	水稲	0.195 ha	ha	水稲	0.195 ha	ha	E	
6	利用者 担い手6	果樹	0.328 ha	ha	果樹	0.328 ha	ha	F	
7	利用者 担い手7	果樹	0.227 ha	ha	果樹	0.227 ha	ha	G	
8	認農 担い手8	水稲	0.126 ha	ha	水稲	0.126 ha	ha	H	
9	利用者 担い手9	野菜類	0.053 ha	ha	野菜類	0.053 ha	ha	I	
10	利用者 担い手10	水稲	2.235 ha	ha	水稲	2.235 ha	ha	J	
11	利用者 担い手11	水稲	0.31 ha	ha	水稲	0.31 ha	ha	K	
12	利用者 担い手12	水稲	0.315 ha	ha	水稲	0.315 ha	ha	L	
13	利用者 担い手13	果樹	0.135 ha	ha	果樹	0.135 ha	ha	M	
14	利用者 担い手14	果樹	0.18 ha	ha	果樹	0.18 ha	ha	N	
15	利用者 担い手15	果樹	0.199 ha	ha	果樹	0.199 ha	ha	O	
16	利用者 担い手16	果樹	0.097 ha	ha	果樹	0.097 ha	ha	P	
17	利用者 担い手17	果樹	0.059 ha	ha	果樹	0.059 ha	ha	Q	
18	利用者 担い手18	野菜類	0.388 ha	ha	野菜類	0.388 ha	ha	R	
19	利用者 担い手19	果樹	0.174 ha	ha	果樹	0.174 ha	ha	S	
20	利用者 担い手20	水稲、果樹	1.196 ha	ha	水稲、果樹	1.196 ha	ha	T	
21	利用者 担い手21	水稲、果樹	0.98 ha	ha	水稲、果樹	0.98 ha	ha	U	
22	利用者 担い手22	水稲	0.199 ha	ha	水稲	0.199 ha	ha	V	
23	利用者 担い手23	果樹	0.044 ha	ha	果樹	0.044 ha	ha	W	
24	利用者 担い手24	水稲	0.059 ha	ha	水稲	0.059 ha	ha	X	
25	利用者 担い手25	水稲	0.077 ha	ha	水稲	0.077 ha	ha	Y	
26	利用者 担い手26	果樹	0.351 ha	ha	果樹	0.351 ha	ha	Z	
27	利用者 担い手27	野菜類	0.104 ha	ha	野菜類	0.104 ha	ha	AA	
28	利用者 担い手28	野菜類	0.044 ha	ha	野菜類	0.044 ha	ha	AB	
29	利用者 担い手29	野菜類	0.12 ha	ha	野菜類	0.12 ha	ha	AC	
30	利用者 担い手30	果樹	0.395 ha	ha	果樹	0.395 ha	ha	AD	
31	利用者 担い手31	野菜類	0.535 ha	ha	野菜類	0.535 ha	ha	AE	
32	利用者 担い手32	果樹	0.862 ha	ha	果樹	0.862 ha	ha	AF	
33	利用者 担い手33	水稲、果樹	0.313 ha	ha	水稲、果樹	0.313 ha	ha	AG	
34	利用者 担い手34	水稲	0.398 ha	ha	水稲	0.398 ha	ha	AH	
35	利用者 担い手35	果樹	0.254 ha	ha	果樹	0.254 ha	ha	AI	
36	利用者 担い手36	水稲	0.996 ha	ha	水稲	0.996 ha	ha	AJ	
37	利用者 担い手37	野菜類	0.526 ha	ha	野菜類	0.526 ha	ha	AK	
38	利用者 担い手38	野菜類	0.89 ha	ha	野菜類	0.89 ha	ha	AL	
39	認農 担い手39	果樹	2.212 ha	ha	果樹	2.212 ha	ha	AM	
40	利用者 担い手40	果樹	0.059 ha	ha	果樹	0.059 ha	ha	AN	
41	利用者 担い手41	水稲	0.093 ha	ha	水稲	0.093 ha	ha	AO	
42	利用者 担い手42	野菜類	0.661 ha	ha	野菜類	0.661 ha	ha	AP	
43	利用者 担い手43	果樹	1.712 ha	ha	果樹	1.712 ha	ha	AQ	
44	利用者 担い手44	水稲	0.604 ha	ha	水稲	0.604 ha	ha	AR	
45	利用者 担い手45	果樹	0.188 ha	ha	果樹	0.188 ha	ha	AS	
46	利用者 担い手46	野菜類	0.072 ha	ha	野菜類	0.072 ha	ha	AT	
47	利用者 担い手47	水稲	0.001 ha	ha	水稲	0.001 ha	ha	AU	
48	利用者 担い手48	野菜類	0.219 ha	ha	野菜類	0.219 ha	ha	AV	
49	利用者 担い手49	果樹	0.664 ha	ha	果樹	0.664 ha	ha	AW	
50	利用者 担い手50	野菜類	0.032 ha	ha	野菜類	0.032 ha	ha	AX	
51	認農 担い手51	果樹	2.981 ha	ha	果樹	2.981 ha	ha	AY	
52	利用者 担い手52	果樹	1.149 ha	ha	果樹	1.149 ha	ha	AZ	
53	利用者 担い手53	果樹	1.656 ha	ha	果樹	1.656 ha	ha	BA	
54	認農 担い手54	果樹	1.305 ha	ha	果樹	1.305 ha	ha	BB	
55	利用者 担い手55	水稲	0.077 ha	ha	水稲	0.077 ha	ha	BC	
56	認農 担い手56	果樹	1.296 ha	ha	果樹	1.296 ha	ha	BD	
57	利用者 担い手57	果樹	0.641 ha	ha	果樹	0.641 ha	ha	BE	
58	利用者 担い手58	果樹	0.521 ha	ha	果樹	0.521 ha	ha	BF	
59	利用者 担い手59	果樹	1.433 ha	ha	果樹	1.433 ha	ha	BG	
60	利用者 担い手60	果樹	0.207 ha	ha	果樹	0.207 ha	ha	BH	
61	利用者 担い手61	果樹	0.026 ha	ha	果樹	0.026 ha	ha	BI	
62	利用者 担い手62	水稲	0.552 ha	ha	水稲	0.552 ha	ha	BJ	
63	利用者 担い手63	果樹	0.308 ha	ha	果樹	0.308 ha	ha	BK	

属性	農業を担う者 (氏名・名称)	現状			10年後 (目標年度:令和16年度)					
		経営作目等	経営面積	作業受託面積	経営作目等	経営面積	作業受託面積	目標地図上の表示	備考	
64	利用者	担い手64	果樹	0.16 ha	ha	果樹	0.16 ha	ha	BL	
65	利用者	担い手65	果樹	0.371 ha	ha	果樹	0.371 ha	ha	BM	
66	利用者	担い手66	果樹	0.312 ha	ha	果樹	0.312 ha	ha	BN	
67	利用者	担い手67	果樹	0.043 ha	ha	果樹	0.043 ha	ha	BO	
68	利用者	担い手68	果樹	0.627 ha	ha	果樹	0.627 ha	ha	BP	
69	利用者	担い手69	花卉	0.558 ha	ha	花卉	0.558 ha	ha	BQ	
70	利用者	担い手70	野菜類	0.05 ha	ha	野菜類	0.05 ha	ha	BR	
71	利用者	担い手71	野菜類	0.808 ha	ha	野菜類	0.808 ha	ha	BS	
72	利用者	担い手72	果樹	0.414 ha	ha	果樹	0.414 ha	ha	BT	
73	利用者	担い手73	果樹	1.192 ha	ha	果樹	1.192 ha	ha	BU	
74	利用者	担い手74	野菜類	0.12 ha	ha	野菜類	0.12 ha	ha	BV	
75	利用者	担い手75	果樹	0.37 ha	ha	果樹	0.37 ha	ha	BW	
76	認農	担い手76	果樹	0.246 ha	ha	果樹	0.246 ha	ha	BX	
77	利用者	担い手77	果樹	0.598 ha	ha	果樹	0.598 ha	ha	BY	
78	利用者	担い手78	水稲	0.565 ha	ha	水稲	0.565 ha	ha	BZ	
79	利用者	担い手79	果樹	0.242 ha	ha	果樹	0.242 ha	ha	CA	
80	利用者	担い手80	野菜類	0.282 ha	ha	野菜類	0.282 ha	ha	CB	
81	利用者	担い手81	果樹	0.117 ha	ha	果樹	0.117 ha	ha	CC	
82	利用者	担い手82	果樹	0.243 ha	ha	果樹	0.243 ha	ha	CD	
83	利用者	担い手83	野菜類	0.124 ha	ha	野菜類	0.124 ha	ha	CE	
84	利用者	担い手84	果樹	0.481 ha	ha	果樹	0.481 ha	ha	CF	
85	利用者	担い手85	果樹	0.342 ha	ha	果樹	0.342 ha	ha	CG	
86	利用者	担い手86	野菜類	0.215 ha	ha	野菜類	0.215 ha	ha	CH	
87	利用者	担い手87	野菜類	0.327 ha	ha	野菜類	0.327 ha	ha	CI	
88	利用者	担い手88	野菜類	0.035 ha	ha	野菜類	0.035 ha	ha	CJ	
89	利用者	担い手89	果樹	0.207 ha	ha	果樹	0.207 ha	ha	CK	
90	認農	担い手90	水稲	0.56 ha	ha	水稲	0.56 ha	ha	CL	
91	利用者	担い手91	野菜類	0.107 ha	ha	野菜類	0.107 ha	ha	CM	
92	認農	担い手92	水稲	0.295 ha	ha	水稲	0.295 ha	ha	CN	
93	利用者	担い手93	水稲	0.371 ha	ha	水稲	0.371 ha	ha	CO	
94	認農	担い手94	水稲	3.968 ha	ha	水稲	3.968 ha	ha	CP	
95	利用者	担い手95	果樹	0.805 ha	ha	果樹	0.805 ha	ha	CQ	
96	利用者	担い手96	野菜類	0.068 ha	ha	野菜類	0.068 ha	ha	CR	
97	利用者	担い手97	水稲	0.39 ha	ha	水稲	0.39 ha	ha	CS	
98	利用者	担い手98	果樹	0.824 ha	ha	果樹	0.824 ha	ha	CT	
99	利用者	担い手99	水稲	0.57 ha	ha	水稲	0.57 ha	ha	CU	
100	利用者	担い手100	水稲	4.063 ha	ha	水稲	4.063 ha	ha	CV	
101	利用者	担い手101	果樹	0.706 ha	ha	果樹	0.706 ha	ha	CW	
102	利用者	担い手102	果樹	0.57 ha	ha	果樹	0.57 ha	ha	CX	
103	利用者	担い手103	果樹	1.186 ha	ha	果樹	1.186 ha	ha	CY	
104	利用者	担い手104	水稲	4E-04 ha	ha	水稲	4E-04 ha	ha	CZ	
105	利用者	担い手105	果樹	1.046 ha	ha	果樹	1.046 ha	ha	DA	
106	利用者	担い手106	水稲	0.32 ha	ha	水稲	0.32 ha	ha	DB	
107	利用者	担い手107	果樹	0.875 ha	ha	果樹	0.875 ha	ha	DC	
108	利用者	担い手108	果樹	0.564 ha	ha	果樹	0.564 ha	ha	DD	
109	利用者	担い手109	野菜類	0.997 ha	ha	野菜類	0.997 ha	ha	DE	
110	利用者	担い手110	果樹	0.385 ha	ha	果樹	0.385 ha	ha	DF	
111	認農	担い手111	果樹	0.674 ha	ha	果樹	0.674 ha	ha	DG	
112	利用者	担い手112	果樹	0.229 ha	ha	果樹	0.229 ha	ha	DH	
113	利用者	担い手113	果樹	0.439 ha	ha	果樹	0.439 ha	ha	DI	
114	利用者	担い手114	果樹	0.199 ha	ha	果樹	0.199 ha	ha	DJ	
115	利用者	担い手115	水稲	0.328 ha	ha	水稲	0.328 ha	ha	DK	
116	利用者	担い手116	野菜類	0.767 ha	ha	野菜類	0.767 ha	ha	DL	
117	利用者	担い手117	水稲	0.377 ha	ha	水稲	0.377 ha	ha	DM	
118	利用者	担い手118	野菜類	0.118 ha	ha	野菜類	0.118 ha	ha	DN	
119	利用者	担い手119	果樹	0.212 ha	ha	果樹	0.212 ha	ha	DO	
120	利用者	担い手120	野菜類	0.023 ha	ha	野菜類	0.023 ha	ha	DP	
121	利用者	担い手121	果樹	0.308 ha	ha	果樹	0.308 ha	ha	DQ	
122	利用者	担い手122	果樹	0.484 ha	ha	果樹	0.484 ha	ha	DR	
123	利用者	担い手123	果樹	0.777 ha	ha	果樹	0.777 ha	ha	DS	
124	利用者	担い手124	果樹	0.068 ha	ha	果樹	0.068 ha	ha	DT	
125	利用者	担い手125	果樹	0.729 ha	ha	果樹	0.729 ha	ha	DU	
126	利用者	担い手126	果樹	0.368 ha	ha	果樹	0.368 ha	ha	DV	
127	利用者	担い手127	果樹	1.133 ha	ha	果樹	1.133 ha	ha	DW	
128	認農	担い手128	果樹	0.117 ha	ha	果樹	0.117 ha	ha	DX	
129	利用者	担い手129	果樹	0.232 ha	ha	果樹	0.232 ha	ha	DY	

属性	農業を担う者 (氏名・名称)	現状			10年後 (目標年度: 令和 16 年度)				
		経営作目等	経営面積	作業受託 面積	経営作目等	経営面積	作業受託 面積	目標地図上 の表示	備考
130	認農 担い手130	果樹	0.442 ha	ha	果樹	0.442 ha	ha	DZ	
131	利用者 担い手131	水稲	0.4 ha	ha	水稲	0.4 ha	ha	EA	
132	利用者 担い手132	水稲	1.292 ha	ha	水稲	1.292 ha	ha	EB	
133	利用者 担い手133	水稲、果樹	0.854 ha	ha	水稲、果樹	0.854 ha	ha	EC	
134	利用者 担い手134	果樹	0.018 ha	ha	果樹	0.018 ha	ha	ED	
135	利用者 担い手135	果樹	0.255 ha	ha	果樹	0.255 ha	ha	EE	
136	利用者 担い手136	野菜類	0.017 ha	ha	野菜類	0.017 ha	ha	EF	
137	利用者 担い手137	水稲	0.196 ha	ha	水稲	0.196 ha	ha	EG	
138	利用者 担い手138	水稲	1.189 ha	ha	水稲	1.189 ha	ha	EH	
139	認就 担い手139	果樹	0.39 ha	ha	果樹	0.39 ha	ha	EI	
140	利用者 担い手140	水稲	0.364 ha	ha	水稲	0.364 ha	ha	EJ	
141	利用者 担い手141	野菜類	0.525 ha	ha	野菜類	0.525 ha	ha	EK	
142	利用者 担い手142	果樹	0.26 ha	ha	果樹	0.26 ha	ha	EL	
143	利用者 担い手143	果樹	0.523 ha	ha	果樹	0.523 ha	ha	EM	
144	利用者 担い手144	果樹	0.573 ha	ha	果樹	0.573 ha	ha	EN	
145	認就 担い手145	果樹	0.2 ha	ha	果樹	0.2 ha	ha	EO	
146	利用者 担い手146	水稲	0.627 ha	ha	水稲	0.627 ha	ha	EP	
147	利用者 担い手147	野菜類	0.246 ha	ha	野菜類	0.246 ha	ha	EQ	
148	利用者 担い手148	水稲	0.512 ha	ha	水稲	0.512 ha	ha	ER	
149	利用者 担い手149	水稲	0.395 ha	ha	水稲	0.395 ha	ha	ES	
150	利用者 担い手150	果樹	0.096 ha	ha	果樹	0.096 ha	ha	ET	
151	利用者 担い手151	野菜類	0.031 ha	ha	野菜類	0.031 ha	ha	EU	
152	利用者 担い手152	水稲	0.146 ha	ha	水稲	0.146 ha	ha	EV	
153	認農 担い手153	果樹	0.269 ha	ha	果樹	0.269 ha	ha	EW	
154	認農 担い手154	水稲	14.55 ha	ha	水稲	14.55 ha	ha	EX	
155	認農 担い手155	果樹	2.915 ha	ha	果樹	2.915 ha	ha	EY	
156			ha	ha		ha	ha		
157			ha	ha		ha	ha		
158			ha	ha		ha	ha		
159			ha	ha		ha	ha		
160			ha	ha		ha	ha		
161			ha	ha		ha	ha		
162			ha	ha		ha	ha		
163			ha	ha		ha	ha		
164			ha	ha		ha	ha		
165			ha	ha		ha	ha		
166			ha	ha		ha	ha		
167			ha	ha		ha	ha		
168			ha	ha		ha	ha		
169			ha	ha		ha	ha		
170			ha	ha		ha	ha		
171			ha	ha		ha	ha		
172			ha	ha		ha	ha		
173			ha	ha		ha	ha		
174			ha	ha		ha	ha		
175			ha	ha		ha	ha		
176			ha	ha		ha	ha		
177			ha	ha		ha	ha		
178			ha	ha		ha	ha		
179			ha	ha		ha	ha		
180			ha	ha		ha	ha		
181			ha	ha		ha	ha		
182			ha	ha		ha	ha		
183			ha	ha		ha	ha		
184			ha	ha		ha	ha		
185			ha	ha		ha	ha		
186			ha	ha		ha	ha		
187			ha	ha		ha	ha		
188			ha	ha		ha	ha		
189			ha	ha		ha	ha		
190			ha	ha		ha	ha		
191			ha	ha		ha	ha		
192			ha	ha		ha	ha		
193			ha	ha		ha	ha		
194			ha	ha		ha	ha		
195			ha	ha		ha	ha		

【令和8年4月21日 時点】

目標地図(笹谷地区)



目標地図に位置付ける者

A	担い手1	BA	担い手53	DA	担い手105
B	担い手2	BB	担い手54	DB	担い手106
C	担い手3	BC	担い手55	DC	担い手107
D	担い手4	BD	担い手56	DD	担い手108
E	担い手5	BE	担い手57	DE	担い手109
F	担い手6	BF	担い手58	DF	担い手110
G	担い手7	BG	担い手59	DG	担い手111
H	担い手8	BH	担い手60	DH	担い手112
I	担い手9	BI	担い手61	DI	担い手113
J	担い手10	BJ	担い手62	DJ	担い手114
K	担い手11	BK	担い手63	DK	担い手115
L	担い手12	BL	担い手64	DL	担い手116
M	担い手13	BM	担い手65	DM	担い手117
N	担い手14	BN	担い手66	DN	担い手118
O	担い手15	BO	担い手67	DO	担い手119
P	担い手16	BP	担い手68	DP	担い手120
Q	担い手17	BQ	担い手69	DQ	担い手121
R	担い手18	BR	担い手70	DR	担い手122
S	担い手19	BS	担い手71	DS	担い手123
T	担い手20	BT	担い手72	DT	担い手124
U	担い手21	BU	担い手73	DU	担い手125
V	担い手22	BV	担い手74	DV	担い手126
W	担い手23	BW	担い手75	DW	担い手127
X	担い手24	BX	担い手76	DX	担い手128
Y	担い手25	BY	担い手77	DY	担い手129
Z	担い手26	BZ	担い手78	DZ	担い手130
AA	担い手27	CA	担い手79	EA	担い手131
AB	担い手28	CB	担い手80	EB	担い手132
AC	担い手29	CC	担い手81	EC	担い手133
AD	担い手30	CD	担い手82	ED	担い手134
AE	担い手31	CE	担い手83	EE	担い手135
AF	担い手32	CF	担い手84	EF	担い手136
AG	担い手33	CG	担い手85	EG	担い手137
AH	担い手34	CH	担い手86	EH	担い手138
AI	担い手35	CI	担い手87	EI	担い手139
AJ	担い手36	CJ	担い手88	EJ	担い手140
AK	担い手37	CK	担い手89	EK	担い手141
AL	担い手38	CL	担い手90	EL	担い手142
AM	担い手39	CM	担い手91	EM	担い手143
AN	担い手40	CN	担い手92	EN	担い手144
AO	担い手41	CO	担い手93	EO	担い手145
AP	担い手42	CP	担い手94	EP	担い手146
AQ	担い手43	CQ	担い手95	EQ	担い手147
AR	担い手44	CR	担い手96	ER	担い手148
AS	担い手45	CS	担い手97	ES	担い手149
AT	担い手46	CT	担い手98	ET	担い手150
AU	担い手47	CU	担い手99	EU	担い手151
AV	担い手48	CV	担い手100	EV	担い手152
AW	担い手49	CW	担い手101	EW	担い手153
AX	担い手50	CX	担い手102	EX	担い手154
AY	担い手51	CY	担い手103	EY	担い手155
AZ	担い手52	CZ	担い手104		

- 今後確認農地
- 今後検討農地
- 組織等により管理されている農地
- ※地区外の一部農地も反映されている

地域計画

策定年月日	令和7年3月31日
更新年月日	令和8年4月21日 (第3回)
目標年度	令和16年度
市町村名 (市町村コード)	福島市 (07201)
地域名 (地域内農業集落名)	清水地区 (北沢又、御山、森合、南沢又、泉)

注:「地域名」欄には、協議の場が設けられた区域を記載し、農林業センサスの農業集落名を記載してください。

1 地域における農業の将来の在り方

(1) 地域計画の区域の状況

区域内の農用地等面積(農業上の利用が行われる農用地等の区域)	24 ha
① 農業振興地域のうち農用地区域内の農地面積	24 ha
② 田の面積	14 ha
③ 畑の面積(果樹、茶等を含む)	10 ha
④ 区域内において、規模縮小などの意向のある農地面積の合計	7 ha
⑤ 区域内において、今後農業を担う者が引き受ける意向のある農地面積の合計	0 ha
(参考)区域内における70才以上の農業者の農地面積の合計	14 ha
うち後継者不在の農業者の農地面積の合計	4 ha
(備考)	

注1:①については、農業振興地域担当部局と調整の上、記載してください。

2:②及び③については、農業委員会の農地台帳の面積(現況地目)に基づき記載してください。

3:④については、規模縮小又は離農の意向のある農地面積を記載してください。

4:⑤については、区域内に特定することができない場合には、引き受ける意向のあるすべての農地面積を記載の上、備考欄にその旨記載してください。

5:(参考)の区域内における70才以上の農業者の農地面積等については、できる限り記載するように努めてください。

6:「区域内の農用地等面積」に遊休農地が含まれている場合には、備考欄にその面積を記載してください。

(2) 地域農業の現状及び課題

当区域は、農地中間管理機構の利用意向が高いものの、農業者の平均年齢が78歳と高齢化が進み、規模縮小を検討している農業経営体が多い。また、専業の担い手の減少や後継者がいないことによる労働力不足により、遊休農地の更なる増加が懸念される。さらに、農地の区画が小さく、点在していることから集積・集約が難しい現状である。

(3) 地域における農業の将来の在り方(作物の生産や栽培方法については、必須記載事項)

水稻、野菜類、果樹の3本柱で、地域の特性にあった農業経営を検討し、高収益作物の導入を目指す。その上で、地域内外から新たな農業を営む者や新規参入者の確保・後継者の育成に取り組む。また、地域全体で保全管理も積極的に取り組んでいく。

2 農業の将来の在り方に向けた農用地の効率的かつ総合的な利用に関する目標

(1) 農用地の効率的かつ総合的な利用に関する方針

農地中間管理機構への貸付けを進め、担い手(目標地図に位置付ける者)への農地の集積を基本とし、担い手の農作業に支障がない範囲で農業を担う者により農地利用を進める。

(2) 担い手(効率的かつ安定的な経営を営む者)に対する農用地の集積に関する目標

現状の集積率	60 %	将来の目標とする集積率	62 %
--------	------	-------------	------

(3) 農用地の集団化(集約化)に関する目標

担い手(目標地図に位置付ける者)を中心に農地中間管理事業による集約化を進める。

5 農業支援サービス事業者一覧(任意記載事項)

番号	事業体名 (氏名、名称)	作業内容	対象品目

6 目標地図(別添のとおり)

7 基盤法第22条の3(地域計画に係る提案の特例)を活用する場合には、以下を記載してください。

農用地所有者等数(人)		うち計画同意者数(人、%)	
-------------	--	---------------	--

注1:「農用地所有者等」欄には、区域内の農用地等の所有者、賃借人等の使用収益権者の数を記載してください。

注2:「うち計画同意者数」欄には、同意者数を記載してください。

注3:提案する地区の対象となる範囲を目標地図に明記してください。

(留意事項)

農業を担う者を位置付ける際、これらの者の氏名が含まれた地域計画について、法令に基づく手続として、本人の同意なく、関係者の意見聴取や、地域計画の案の縦覧、地域計画の公告を行うことができますが、個人情報を保有するに当たっては、利用目的をできる限り特定し、本人から直接書面に記録された個人情報を取得するときは、あらかじめ、本人に対し、その利用目的を明示してください。

また、市町村の公報への掲載等とは別に、インターネットの利用により関係者以外の不特定多数に対して情報を提供する場合は、氏名を削除するなど配慮してください。

必要に応じて区域内の農用地の一覧を参考として添付してください。

4 地域内の農業を担う者一覧(目標地図に位置付ける者)

属性	農業を担う者 (氏名・名称)	現状			10年後 (目標年度:令和 16 年度)				
		経営作目等	経営面積	作業受託 面積	経営作目等	経営面積	作業受託 面積	目標地図上 の表示	備考
1	利用者 担い手1	水稲	0.171 ha	ha	水稲	0.171 ha	ha	A	
2	認農 担い手2	水稲	1.096 ha	ha	水稲	1.096 ha	ha	B	
3	認農 担い手3	果樹	0.357 ha	ha	果樹	0.357 ha	ha	C	
4	利用者 担い手4	水稲	0.403 ha	ha	水稲	0.403 ha	ha	D	
5	利用者 担い手5	野菜類	0.496 ha	ha	野菜類	0.496 ha	ha	E	
6	利用者 担い手6	水稲	0.148 ha	ha	水稲	0.148 ha	ha	F	
7	利用者 担い手7	水稲	0.071 ha	ha	水稲	0.071 ha	ha	G	
8	利用者 担い手8	大豆	0.338 ha	ha	大豆	0.338 ha	ha	H	
9	利用者 担い手9	水稲	0.278 ha	ha	水稲	0.278 ha	ha	I	
10	利用者 担い手10	水稲	0.653 ha	ha	水稲	0.653 ha	ha	J	
11	利用者 担い手11	大豆	0.716 ha	ha	大豆	0.716 ha	ha	K	
12	利用者 担い手12	野菜類	0.489 ha	ha	野菜類	0.489 ha	ha	L	
13	利用者 担い手13	水稲、果樹	0.559 ha	ha	水稲、果樹	0.559 ha	ha	M	
14	利用者 担い手14	水稲	0.727 ha	ha	水稲	0.727 ha	ha	N	
15	利用者 担い手15	野菜類	0.527 ha	ha	野菜類	0.527 ha	ha	O	
16	利用者 担い手16	水稲	0.135 ha	ha	水稲	0.135 ha	ha	P	
17	利用者 担い手17	野菜類	0.702 ha	ha	野菜類	0.702 ha	ha	Q	
18	利用者 担い手18	水稲	0.169 ha	ha	水稲	0.169 ha	ha	R	
19	利用者 担い手19	野菜類	0.468 ha	ha	野菜類	0.468 ha	ha	S	
20	利用者 担い手20	果樹	0.68 ha	ha	果樹	0.68 ha	ha	T	
21	利用者 担い手21	果樹	0.161 ha	ha	果樹	0.161 ha	ha	U	
22	利用者 担い手22	水稲	0.746 ha	ha	水稲	0.746 ha	ha	V	
23	利用者 担い手23	水稲	0.357 ha	ha	水稲	0.357 ha	ha	W	
24	利用者 担い手24	野菜類	0.014 ha	ha	野菜類	0.014 ha	ha	X	
25	利用者 担い手25	大豆	0.016 ha	ha	大豆	0.016 ha	ha	Y	
26	利用者 担い手26	果樹	0.078 ha	ha	果樹	0.078 ha	ha	Z	
27	利用者 担い手27	水稲	0.337 ha	ha	水稲	0.337 ha	ha	AA	
28	利用者 担い手28	果樹	0.673 ha	ha	果樹	0.673 ha	ha	AB	
29	利用者 担い手29	果樹	0.222 ha	ha	果樹	0.222 ha	ha	AC	
30	認農 担い手30	果樹	0.136 ha	ha	果樹	0.136 ha	ha	AD	
31	利用者 担い手31	野菜類	0.045 ha	ha	野菜類	0.045 ha	ha	AE	
32	利用者 担い手32	水稲	0.49 ha	ha	水稲	0.49 ha	ha	AF	
33	利用者 担い手33	野菜類	0.633 ha	ha	野菜類	0.633 ha	ha	AG	
34	利用者 担い手34	水稲	0.041 ha	ha	水稲	0.041 ha	ha	AH	
35	利用者 担い手35	水稲	0.766 ha	ha	水稲	0.766 ha	ha	AI	
36	利用者 担い手36	野菜類	0.138 ha	ha	野菜類	0.138 ha	ha	AJ	
37	利用者 担い手37	野菜類	0.111 ha	ha	野菜類	0.111 ha	ha	AK	
38	利用者 担い手38	水稲	0.278 ha	ha	水稲	0.278 ha	ha	AL	
39	利用者 担い手39	果樹	0.092 ha	ha	果樹	0.092 ha	ha	AM	
40	認農 担い手40	水稲	0.166 ha	ha	水稲	0.166 ha	ha	AN	
41	利用者 担い手41	果樹	0.057 ha	ha	果樹	0.057 ha	ha	AO	
42	利用者 担い手42	水稲	0.779 ha	ha	水稲	0.779 ha	ha	AP	
43			ha	ha		ha	ha		
44			ha	ha		ha	ha		
45			ha	ha		ha	ha		
46			ha	ha		ha	ha		
47			ha	ha		ha	ha		
48			ha	ha		ha	ha		
49			ha	ha		ha	ha		
50			ha	ha		ha	ha		
51			ha	ha		ha	ha		
52			ha	ha		ha	ha		
53			ha	ha		ha	ha		
54			ha	ha		ha	ha		
55			ha	ha		ha	ha		
56			ha	ha		ha	ha		
57			ha	ha		ha	ha		
58			ha	ha		ha	ha		
59			ha	ha		ha	ha		
60			ha	ha		ha	ha		
61			ha	ha		ha	ha		
62			ha	ha		ha	ha		
63			ha	ha		ha	ha		

【令和8年4月21日 時点】

目標地図(清水地区)

目標地図に位置付ける者

- | | |
|----|-------|
| A | 担い手1 |
| B | 担い手2 |
| C | 担い手3 |
| D | 担い手4 |
| E | 担い手5 |
| F | 担い手6 |
| G | 担い手7 |
| H | 担い手8 |
| I | 担い手9 |
| J | 担い手10 |
| K | 担い手11 |
| L | 担い手12 |
| M | 担い手13 |
| N | 担い手14 |
| O | 担い手15 |
| P | 担い手16 |
| Q | 担い手17 |
| R | 担い手18 |
| S | 担い手19 |
| T | 担い手20 |
| U | 担い手21 |
| V | 担い手22 |
| W | 担い手23 |
| X | 担い手24 |
| Y | 担い手25 |
| Z | 担い手26 |
| AA | 担い手27 |
| AB | 担い手28 |
| AC | 担い手29 |
| AD | 担い手30 |
| AE | 担い手31 |
| AF | 担い手32 |
| AG | 担い手33 |
| AH | 担い手34 |
| AI | 担い手35 |
| AJ | 担い手36 |
| AK | 担い手37 |
| AL | 担い手38 |
| AM | 担い手39 |
| AN | 担い手40 |
| AO | 担い手41 |
| AP | 担い手42 |

- | | |
|---|--------|
| ■ | 今後確認農地 |
| □ | 今後検討農地 |

地域計画

策定年月日	令和7年3月31日
更新年月日	令和8年4月21日 (第3回)
目標年度	令和16年度
市町村名 (市町村コード)	福島市 (07201)
地域名 (地域内農業集落名)	野田地区 (八島田、金谷、天戸畑、笹木野町、笹木野町尻、日井古屋、下屋敷、萱場、笹木野原、上一、上二、上三、石田、新田、山神、小針、表北、下南、下西、下中、鶴島、八東、南部)

注:「地域名」欄には、協議の場が設けられた区域を記載し、農林業センサスの農業集落名を記載してください。

1 地域における農業の将来の在り方

(1) 地域計画の区域の状況

区域内の農用地等面積(農業上の利用が行われる農用地等の区域)	396 ha
① 農業振興地域のうち農用地区域内の農地面積	396 ha
② 田の面積	111 ha
③ 畑の面積(果樹、茶等を含む)	285 ha
④ 区域内において、規模縮小などの意向のある農地面積の合計	89 ha
⑤ 区域内において、今後農業を担う者が引き受ける意向のある農地面積の合計	0 ha
(参考)区域内における70才以上の農業者の農地面積の合計	230 ha
うち後継者不在の農業者の農地面積の合計	53 ha
(備考)	

- 注1:①については、農業振興地域担当部局と調整の上、記載してください。
 2:②及び③については、農業委員会の農地台帳の面積(現況地目)に基づき記載してください。
 3:④については、規模縮小又は離農の意向のある農地面積を記載してください。
 4:⑤については、区域内に特定することができない場合には、引き受ける意向のあるすべての農地面積を記載の上、備考欄にその旨記載してください。
 5:(参考)の区域内における70才以上の農業者の農地面積等については、できる限り記載するように努めてください。
 6:「区域内の農用地等面積」に遊休農地が含まれている場合には、備考欄にその面積を記載してください。

(2) 地域農業の現状及び課題

当区域は、農地中間管理機構の利用意向が高いものの、農業者の平均年齢が74歳と高齢化が進み、規模縮小を考えている農業経営体が多い。また、専業の担い手の減少や後継者がいないことによる労働力の不足により、遊休農地の更なる増加が懸念される。さらに、当地区は果樹栽培が盛んであるものの、老木化が課題となっている。他にも、農業機械や燃料にかかる費用高騰や鳥獣被害などの課題もある。

(3) 地域における農業の将来の在り方(作物の生産や栽培方法については、必須記載事項)

受け継いできた果樹を守りながらも、地区の特性にあった畑作等の検討や高収益作物の導入、有機農業等の取組を進めていく。さらに地域内外からの新規参入者、後継者の確保や地域ぐるみでの鳥獣被害対策に取り組んでいく。

2 農業の将来の在り方に向けた農用地の効率的かつ総合的な利用に関する目標

(1) 農用地の効率的かつ総合的な利用に関する方針			
農地中間管理機構への貸付けを進め、担い手(目標地図に位置付ける者)への農地の集積を基本とし、担い手の農作業に支障がない範囲で農業を担う者により農地利用を進める。			
(2) 担い手(効率的かつ安定的な経営を営む者)に対する農用地の集積に関する目標			
現状の集積率	42	%	将来の目標とする集積率
			57 %
(3) 農用地の集団化(集約化)に関する目標			
担い手(目標地図に位置付ける者)を中心に農地中間管理事業による集約化を進める。			

5 農業支援サービス事業者一覧(任意記載事項)

番号	事業体名 (氏名、名称)	作業内容	対象品目

6 目標地図(別添のとおり)

7 基盤法第22条の3(地域計画に係る提案の特例)を活用する場合には、以下を記載してください。

農用地所有者等数(人)		うち計画同意者数(人、%)	
-------------	--	---------------	--

注1:「農用地所有者等」欄には、区域内の農用地等の所有者、賃借人等の使用収益権者の数を記載してください。

注2:「うち計画同意者数」欄には、同意者数を記載してください。

注3:提案する地区の対象となる範囲を目標地図に明記してください。

(留意事項)

農業を担う者を位置付ける際、これらの者の氏名が含まれた地域計画について、法令に基づく手続として、本人の同意なく、関係者の意見聴取や、地域計画の案の縦覧、地域計画の公告を行うことができますが、個人情報を保有するに当たっては、利用目的をできる限り特定し、本人から直接書面に記録された個人情報を取得するときは、あらかじめ、本人に対し、その利用目的を明示してください。

また、市町村の公報への掲載等とは別に、インターネットの利用により関係者以外の不特定多数に対して情報を提供する場合は、氏名を削除するなど配慮してください。

必要に応じて区域内の農用地の一覧を参考として添付してください。

4 地域内の農業を担う者一覧(目標地図に位置付ける者)

属性	農業を担う者 (氏名・名称)	現状			10年後 (目標年度:令和 16 年度)				
		経営作目等	経営面積	作業受託 面積	経営作目等	経営面積	作業受託 面積	目標地図上 の表示	備考
1	利用者 担い手1	野菜類	0.162 ha	ha	野菜類	0.162 ha	ha	A	
2	利用者 担い手2	野菜類	0.012 ha	ha	野菜類	0.012 ha	ha	B	
3	利用者 担い手3	野菜類	0.352 ha	ha	野菜類	0.352 ha	ha	C	
4	利用者 担い手4	果樹	0.359 ha	ha	果樹	0.359 ha	ha	D	
5	利用者 担い手5	果樹	0.486 ha	ha	果樹	0.486 ha	ha	E	
6	利用者 担い手6	野菜類	0.05 ha	ha	野菜類	0.05 ha	ha	F	
7	利用者 担い手7	水稲	0.273 ha	ha	水稲	0.273 ha	ha	G	
8	利用者 担い手8	野菜類	0.017 ha	ha	野菜類	0.017 ha	ha	H	
9	認農 担い手9	水稲	0.476 ha	ha	水稲	0.476 ha	ha	I	
10	利用者 担い手10	水稲	0.584 ha	ha	水稲	0.584 ha	ha	J	
11	利用者 担い手11	大豆	0.462 ha	ha	大豆	0.462 ha	ha	K	
12	利用者 担い手12	果樹	0.281 ha	ha	果樹	0.281 ha	ha	L	
13	利用者 担い手13	果樹	0.19 ha	ha	果樹	0.19 ha	ha	M	
14	認農 担い手14	水稲	0.285 ha	ha	水稲	0.285 ha	ha	N	
15	利用者 担い手15	果樹	0.446 ha	ha	果樹	0.446 ha	ha	O	
16	利用者 担い手16	果樹	0.129 ha	ha	果樹	0.129 ha	ha	P	
17	利用者 担い手17	水稲	0.027 ha	ha	水稲	0.027 ha	ha	Q	
18	利用者 担い手18	水稲	1.126 ha	ha	水稲	1.126 ha	ha	R	
19	利用者 担い手19	水稲	0.273 ha	ha	水稲	0.273 ha	ha	S	
20	利用者 担い手20	水稲	0.259 ha	ha	水稲	0.259 ha	ha	T	
21	利用者 担い手21	野菜類	0.019 ha	ha	野菜類	0.019 ha	ha	U	
22	認農 担い手22	水稲	0.498 ha	ha	水稲	0.498 ha	ha	V	
23	利用者 担い手23	水稲、果樹	1.147 ha	ha	水稲、果樹	1.147 ha	ha	W	
24	利用者 担い手24	水稲	0.027 ha	ha	水稲	0.027 ha	ha	X	
25	利用者 担い手25	果樹	0.151 ha	ha	果樹	0.151 ha	ha	Y	
26	利用者 担い手26	野菜類	0.216 ha	ha	野菜類	0.216 ha	ha	Z	
27	認農 担い手27	果樹	0.637 ha	ha	果樹	0.637 ha	ha	AA	
28	利用者 担い手28	野菜類	0.099 ha	ha	野菜類	0.099 ha	ha	AB	
29	認就 担い手29	果樹	0.356 ha	ha	果樹	0.356 ha	ha	AC	
30	利用者 担い手30	水稲	1.339 ha	ha	水稲	1.339 ha	ha	AD	
31	認農 担い手31	野菜類	1.027 ha	ha	野菜類	1.027 ha	ha	AE	
32	認農 担い手32	水稲	0.51 ha	ha	水稲	0.51 ha	ha	AF	
33	利用者 担い手33	野菜類	0.046 ha	ha	野菜類	0.046 ha	ha	AG	
34	利用者 担い手34	水稲	5.798 ha	ha	水稲	5.798 ha	ha	AH	
35	利用者 担い手35	野菜類	0.033 ha	ha	野菜類	0.033 ha	ha	AI	
36	利用者 担い手36	野菜類	0.101 ha	ha	野菜類	0.101 ha	ha	AJ	
37	認農 担い手37	果樹、水稲	0.427 ha	ha	果樹、水稲	0.427 ha	ha	AK	
38	認農 担い手38	野菜類	1.955 ha	ha	野菜類	1.955 ha	ha	AL	
39	利用者 担い手39	野菜類	0.16 ha	ha	野菜類	0.16 ha	ha	AM	
40	利用者 担い手40	水稲	0.901 ha	ha	水稲	0.901 ha	ha	AN	
41	利用者 担い手41	野菜類	0.145 ha	ha	野菜類	0.145 ha	ha	AO	
42	利用者 担い手42	水稲	0.025 ha	ha	水稲	0.025 ha	ha	AP	
43	利用者 担い手43	水稲	0.822 ha	ha	水稲	0.822 ha	ha	AQ	
44	利用者 担い手44	果樹	1.765 ha	ha	果樹	1.765 ha	ha	AR	
45	利用者 担い手45	水稲	6.198 ha	ha	水稲	6.198 ha	ha	AS	
46	利用者 担い手46	果樹	0.872 ha	ha	果樹	0.872 ha	ha	AT	
47	利用者 担い手47	水稲	0.542 ha	ha	水稲	0.542 ha	ha	AU	
48	利用者 担い手48	花卉	0.658 ha	ha	花卉	0.658 ha	ha	AV	
49	利用者 担い手49	果樹	0.482 ha	ha	果樹	0.482 ha	ha	AW	
50	利用者 担い手50	水稲、果樹	2.459 ha	ha	水稲、果樹	2.459 ha	ha	AX	
51	利用者 担い手51	果樹	0.201 ha	ha	果樹	0.201 ha	ha	AY	
52	利用者 担い手52	野菜類	0.072 ha	ha	野菜類	0.072 ha	ha	AZ	
53	利用者 担い手53	水稲、花卉	1.372 ha	ha	水稲、花卉	1.372 ha	ha	BA	
54	利用者 担い手54	果樹	0.907 ha	ha	果樹	0.907 ha	ha	BB	
55	利用者 担い手55	果樹	0.813 ha	ha	果樹	0.813 ha	ha	BC	
56	利用者 担い手56	水稲	0.98 ha	ha	水稲	0.98 ha	ha	BD	
57	利用者 担い手57	果樹	0.591 ha	ha	果樹	0.591 ha	ha	BE	
58	利用者 担い手58	果樹	0.878 ha	ha	果樹	0.878 ha	ha	BF	
59	利用者 担い手59	水稲	0.381 ha	ha	水稲	0.381 ha	ha	BG	
60	利用者 担い手60	水稲	0.474 ha	ha	水稲	0.474 ha	ha	BH	
61	利用者 担い手61	野菜類	0.124 ha	ha	野菜類	0.124 ha	ha	BI	
62	利用者 担い手62	果樹	0.252 ha	ha	果樹	0.252 ha	ha	BJ	
63	利用者 担い手63	水稲	0.573 ha	ha	水稲	0.573 ha	ha	BK	

属性	農業を担う者 (氏名・名称)	現状			10年後 (目標年度:令和16年度)					
		経営作目等	経営面積	作業受託面積	経営作目等	経営面積	作業受託面積	目標地図上の表示	備考	
64	利用者	担い手64	野菜類	0.1 ha	ha	野菜類	0.1 ha	ha	BL	
65	利用者	担い手65	果樹	0.44 ha	ha	果樹	0.44 ha	ha	BM	
66	利用者	担い手66	野菜類	1.179 ha	ha	野菜類	1.179 ha	ha	BN	
67	利用者	担い手67	果樹	0.66 ha	ha	果樹	0.66 ha	ha	BO	
68	利用者	担い手68	果樹	0.087 ha	ha	果樹	0.087 ha	ha	BP	
69	利用者	担い手69	野菜類	0.271 ha	ha	野菜類	0.271 ha	ha	BQ	
70	利用者	担い手70	果樹	0.096 ha	ha	果樹	0.096 ha	ha	BR	
71	利用者	担い手71	果樹	1.197 ha	ha	果樹	1.197 ha	ha	BS	
72	利用者	担い手72	水稲	0.286 ha	ha	水稲	0.286 ha	ha	BT	
73	利用者	担い手73	水稲	0.831 ha	ha	水稲	0.831 ha	ha	BU	
74	利用者	担い手74	果樹	0.446 ha	ha	果樹	0.446 ha	ha	BV	
75	利用者	担い手75	果樹	0.339 ha	ha	果樹	0.339 ha	ha	BW	
76	利用者	担い手76	水稲	0.164 ha	ha	水稲	0.164 ha	ha	BX	
77	利用者	担い手77	水稲	1.906 ha	ha	水稲	1.906 ha	ha	BY	
78	利用者	担い手78	野菜類	0.091 ha	ha	野菜類	0.091 ha	ha	BZ	
79	利用者	担い手79	果樹	0.612 ha	ha	果樹	0.612 ha	ha	CA	
80	利用者	担い手80	果樹	0.513 ha	ha	果樹	0.513 ha	ha	CB	
81	利用者	担い手81	野菜類	1.373 ha	ha	野菜類	1.373 ha	ha	CC	
82	利用者	担い手82	果樹	0.631 ha	ha	果樹	0.631 ha	ha	CD	
83	利用者	担い手83	果樹	0.449 ha	ha	果樹	0.449 ha	ha	CE	
84	利用者	担い手84	水稲、果樹	1.413 ha	ha	水稲、果樹	1.413 ha	ha	CF	
85	利用者	担い手85	果樹	0.907 ha	ha	果樹	0.907 ha	ha	CG	
86	利用者	担い手86	果樹	0.561 ha	ha	果樹	0.561 ha	ha	CH	
87	利用者	担い手87	果樹	1.472 ha	ha	果樹	1.472 ha	ha	CI	
88	利用者	担い手88	野菜類	0.1 ha	ha	野菜類	0.1 ha	ha	CJ	
89	利用者	担い手89	果樹	0.741 ha	ha	果樹	0.741 ha	ha	CK	
90	利用者	担い手90	果樹	1.698 ha	ha	果樹	1.698 ha	ha	CL	
91	認就	担い手91	果樹	1.31 ha	ha	果樹	1.31 ha	ha	CM	
92	利用者	担い手92	野菜類	0.051 ha	ha	野菜類	0.051 ha	ha	CN	
93	利用者	担い手93	野菜類	0.435 ha	ha	野菜類	0.435 ha	ha	CO	
94	利用者	担い手94	野菜類	0.033 ha	ha	野菜類	0.033 ha	ha	CP	
95	利用者	担い手95	果樹	0.481 ha	ha	果樹	0.481 ha	ha	CQ	
96	利用者	担い手96	野菜類	0.166 ha	ha	野菜類	0.166 ha	ha	CR	
97	利用者	担い手97	果樹	1.236 ha	ha	果樹	1.236 ha	ha	CS	
98	利用者	担い手98	野菜類	0.173 ha	ha	野菜類	0.173 ha	ha	CT	
99	利用者	担い手99	水稲	0.63 ha	ha	水稲	0.63 ha	ha	CU	
100	利用者	担い手100	果樹	1.223 ha	ha	果樹	1.223 ha	ha	CV	
101	利用者	担い手101	果樹	1.792 ha	ha	果樹	1.792 ha	ha	CW	
102	利用者	担い手102	野菜類	0.49 ha	ha	野菜類	0.49 ha	ha	CX	
103	利用者	担い手103	果樹	2.596 ha	ha	果樹	2.596 ha	ha	CY	
104	利用者	担い手104	果樹	0.921 ha	ha	果樹	0.921 ha	ha	CZ	
105	利用者	担い手105	果樹	1.451 ha	ha	果樹	1.451 ha	ha	DA	
106	利用者	担い手106	水稲	2.011 ha	ha	水稲	2.011 ha	ha	DB	
107	利用者	担い手107	果樹	0.936 ha	ha	果樹	0.936 ha	ha	DC	
108	利用者	担い手108	果樹	1.15 ha	ha	果樹	1.15 ha	ha	DD	
109	認農	担い手109	果樹	1.605 ha	ha	果樹	1.605 ha	ha	DE	
110	利用者	担い手110	果樹	0.691 ha	ha	果樹	0.691 ha	ha	DF	
111	利用者	担い手111	果樹	0.562 ha	ha	果樹	0.562 ha	ha	DG	
112	利用者	担い手112	果樹	0.958 ha	ha	果樹	0.958 ha	ha	DH	
113	利用者	担い手113	野菜類	0.236 ha	ha	野菜類	0.236 ha	ha	DI	
114	利用者	担い手114	果樹	1.008 ha	ha	果樹	1.008 ha	ha	DJ	
115	利用者	担い手115	果樹	0.589 ha	ha	果樹	0.589 ha	ha	DK	
116	利用者	担い手116	果樹	1.101 ha	ha	果樹	1.101 ha	ha	DL	
117	利用者	担い手117	果樹	0.14 ha	ha	果樹	0.14 ha	ha	DM	
118	利用者	担い手118	果樹	0.492 ha	ha	果樹	0.492 ha	ha	DN	
119	利用者	担い手119	果樹	1.656 ha	ha	果樹	1.656 ha	ha	DO	
120	認農	担い手120	果樹	0.396 ha	ha	果樹	0.396 ha	ha	DP	
121	利用者	担い手121	果樹	0.039 ha	ha	果樹	0.039 ha	ha	DQ	
122	利用者	担い手122	果樹	0.168 ha	ha	果樹	0.168 ha	ha	DR	
123	認農	担い手123	果樹	1.04 ha	ha	果樹	1.04 ha	ha	DS	
124	利用者	担い手124	果樹	1.161 ha	ha	果樹	1.161 ha	ha	DT	
125	利用者	担い手125	果樹	0.629 ha	ha	果樹	0.629 ha	ha	DU	
126	利用者	担い手126	果樹	0.304 ha	ha	果樹	0.304 ha	ha	DV	
127	利用者	担い手127	果樹	0.704 ha	ha	果樹	0.704 ha	ha	DW	
128	認農	担い手128	果樹	1.89 ha	ha	果樹	1.89 ha	ha	DX	
129	利用者	担い手129	果樹	0.593 ha	ha	果樹	0.593 ha	ha	DY	

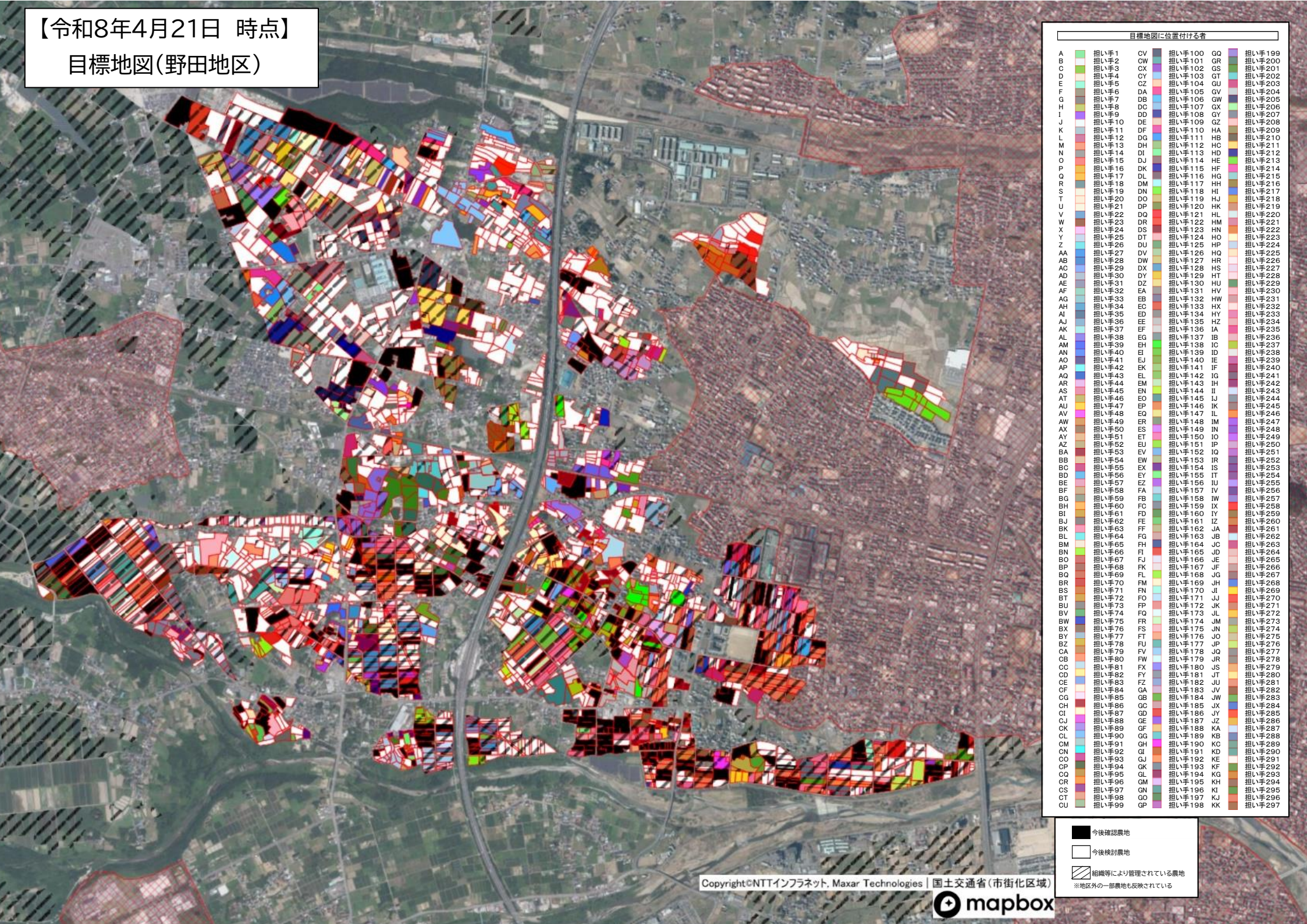
属性	農業を担う者 (氏名・名称)	現状			10年後 (目標年度:令和16年度)					
		経営作目等	経営面積	作業受託面積	経営作目等	経営面積	作業受託面積	目標地図上の表示	備考	
130	認農	担い手130	果樹	1.261 ha	ha	果樹	1.261 ha	ha	DZ	
131	利用者	担い手131	果樹	1.396 ha	ha	果樹	1.396 ha	ha	EA	
132	利用者	担い手132	果樹	0.913 ha	ha	果樹	0.913 ha	ha	EB	
133	利用者	担い手133	果樹	1.157 ha	ha	果樹	1.157 ha	ha	EC	
134	利用者	担い手134	水稲	0.54 ha	ha	水稲	0.54 ha	ha	ED	
135	利用者	担い手135	果樹	2.08 ha	ha	果樹	2.08 ha	ha	EE	
136	利用者	担い手136	果樹	0.527 ha	ha	果樹	0.527 ha	ha	EF	
137	利用者	担い手137	果樹	0.207 ha	ha	果樹	0.207 ha	ha	EG	
138	認農	担い手138	果樹	2.501 ha	ha	果樹	2.501 ha	ha	EH	
139	利用者	担い手139	水稲	1.046 ha	ha	水稲	1.046 ha	ha	EI	
140	認農	担い手140	果樹	1.57 ha	ha	果樹	1.57 ha	ha	EJ	
141	利用者	担い手141	野菜類	0.09 ha	ha	野菜類	0.09 ha	ha	EK	
142	利用者	担い手142	果樹	1.415 ha	ha	果樹	1.415 ha	ha	EL	
143	利用者	担い手143	水稲	0.732 ha	ha	水稲	0.732 ha	ha	EM	
144	利用者	担い手144	野菜類	0.42 ha	ha	野菜類	0.42 ha	ha	EN	
145	利用者	担い手145	果樹	1.555 ha	ha	果樹	1.555 ha	ha	EO	
146	利用者	担い手146	野菜類	0.125 ha	ha	野菜類	0.125 ha	ha	EP	
147	利用者	担い手147	大豆	0.009 ha	ha	大豆	0.009 ha	ha	EQ	
148	利用者	担い手148	野菜類	0.012 ha	ha	野菜類	0.012 ha	ha	ER	
149	利用者	担い手149	花卉	0.025 ha	ha	花卉	0.025 ha	ha	ES	
150	利用者	担い手150	水稲	0.039 ha	ha	水稲	0.039 ha	ha	ET	
151	利用者	担い手151	野菜類	0.316 ha	ha	野菜類	0.316 ha	ha	EU	
152	利用者	担い手152	果樹	0.51 ha	ha	果樹	0.51 ha	ha	EV	
153	利用者	担い手153	野菜類	0.022 ha	ha	野菜類	0.022 ha	ha	EW	
154	利用者	担い手154	野菜類	0.702 ha	ha	野菜類	0.702 ha	ha	EX	
155	利用者	担い手155	野菜類	0.233 ha	ha	野菜類	0.233 ha	ha	EY	
156	利用者	担い手156	野菜類	0.58 ha	ha	野菜類	0.58 ha	ha	EZ	
157	認農	担い手157	果樹	1.748 ha	ha	果樹	1.748 ha	ha	FA	
158	利用者	担い手158	野菜類	0.053 ha	ha	野菜類	0.053 ha	ha	FB	
159	利用者	担い手159	野菜類	0.033 ha	ha	野菜類	0.033 ha	ha	FC	
160	利用者	担い手160	水稲	0.431 ha	ha	水稲	0.431 ha	ha	FD	
161	利用者	担い手161	水稲	0.775 ha	ha	水稲	0.775 ha	ha	FE	
162	利用者	担い手162	野菜類	0.207 ha	ha	野菜類	0.207 ha	ha	FF	
163	利用者	担い手163	水稲	0.133 ha	ha	水稲	0.133 ha	ha	FG	
164	利用者	担い手164	野菜類	0.019 ha	ha	野菜類	0.019 ha	ha	FH	
165	利用者	担い手165	野菜類	0.627 ha	ha	野菜類	0.627 ha	ha	FI	
166	利用者	担い手166	野菜類	1.026 ha	ha	野菜類	1.026 ha	ha	FJ	
167	利用者	担い手167	野菜類	0.237 ha	ha	野菜類	0.237 ha	ha	FK	
168	利用者	担い手168	野菜類	0.509 ha	ha	野菜類	0.509 ha	ha	FL	
169	利用者	担い手169	果樹	1.482 ha	ha	果樹	1.482 ha	ha	FM	
170	認農	担い手170	果樹	1.299 ha	ha	果樹	1.299 ha	ha	FN	
171	利用者	担い手171	野菜類	0.086 ha	ha	野菜類	0.086 ha	ha	FO	
172	認農	担い手172	野菜類	2.399 ha	ha	野菜類	2.399 ha	ha	FP	
173	利用者	担い手173	花卉	0.96 ha	ha	花卉	0.96 ha	ha	FQ	
174	利用者	担い手174	野菜類	0.361 ha	ha	野菜類	0.361 ha	ha	FR	
175	利用者	担い手175	野菜類	2.026 ha	ha	野菜類	2.026 ha	ha	FS	
176	利用者	担い手176	大豆	0.588 ha	ha	大豆	0.588 ha	ha	FT	
177	認農	担い手177	果樹	2.437 ha	ha	果樹	2.437 ha	ha	FU	
178	利用者	担い手178	野菜類	0.455 ha	ha	野菜類	0.455 ha	ha	FV	
179	利用者	担い手179	野菜類	1.664 ha	ha	野菜類	1.664 ha	ha	FW	
180	利用者	担い手180	野菜類	0.796 ha	ha	野菜類	0.796 ha	ha	FX	
181	利用者	担い手181	野菜類	2.008 ha	ha	野菜類	2.008 ha	ha	FY	
182	利用者	担い手182	野菜類	0.077 ha	ha	野菜類	0.077 ha	ha	FZ	
183	利用者	担い手183	野菜類	0.06 ha	ha	野菜類	0.06 ha	ha	GA	
184	利用者	担い手184	果樹	1.532 ha	ha	果樹	1.532 ha	ha	GB	
185	利用者	担い手185	野菜類	0.071 ha	ha	野菜類	0.071 ha	ha	GC	
186	利用者	担い手186	大豆	0.644 ha	ha	大豆	0.644 ha	ha	GD	
187	利用者	担い手187	野菜類	0.542 ha	ha	野菜類	0.542 ha	ha	GE	
188	利用者	担い手188	野菜類	0.188 ha	ha	野菜類	0.188 ha	ha	GF	
189	利用者	担い手189	水稲	0.308 ha	ha	水稲	0.308 ha	ha	GG	
190	利用者	担い手190	野菜類	0.074 ha	ha	野菜類	0.074 ha	ha	GH	
191	利用者	担い手191	野菜類	0.031 ha	ha	野菜類	0.031 ha	ha	GI	
192	利用者	担い手192	水稲	0.737 ha	ha	水稲	0.737 ha	ha	GJ	
193	利用者	担い手193	果樹	1.103 ha	ha	果樹	1.103 ha	ha	GK	
194	利用者	担い手194	水稲	0.076 ha	ha	水稲	0.076 ha	ha	GL	
195	利用者	担い手195	野菜類	0.053 ha	ha	野菜類	0.053 ha	ha	GM	

属性	農業を担う者 (氏名・名称)	現状			10年後 (目標年度:令和 16 年度)					
		経営作目等	経営面積	作業受託 面積	経営作目等	経営面積	作業受託 面積	目標地図上 の表示	備考	
196	利用者	担い手196	水稲	0.331 ha	ha	水稲	0.331 ha	ha	GN	
197	利用者	担い手197	果樹	2.168 ha	ha	果樹	2.168 ha	ha	GO	
198	利用者	担い手198	水稲	0.134 ha	ha	水稲	0.134 ha	ha	GP	
199	利用者	担い手199	水稲、果樹	3.047 ha	ha	水稲、果樹	3.047 ha	ha	GQ	
200	利用者	担い手200	水稲、果樹	2.123 ha	ha	水稲、果樹	2.123 ha	ha	GR	
201	利用者	担い手201	果樹	2.231 ha	ha	果樹	2.231 ha	ha	GS	
202	利用者	担い手202	果樹	0.952 ha	ha	果樹	0.952 ha	ha	GT	
203	利用者	担い手203	果樹	0.44 ha	ha	果樹	0.44 ha	ha	GU	
204	利用者	担い手204	果樹	0.303 ha	ha	果樹	0.303 ha	ha	GV	
205	利用者	担い手205	果樹	1.552 ha	ha	果樹	1.552 ha	ha	GW	
206	利用者	担い手206	野菜類	0.384 ha	ha	野菜類	0.384 ha	ha	GX	
207	利用者	担い手207	果樹	0.031 ha	ha	果樹	0.031 ha	ha	GY	
208	利用者	担い手208	野菜類	0.025 ha	ha	野菜類	0.025 ha	ha	GZ	
209	利用者	担い手209	果樹	1.957 ha	ha	果樹	1.957 ha	ha	HA	
210	利用者	担い手210	野菜類	0.89 ha	ha	野菜類	0.89 ha	ha	HB	
211	利用者	担い手211	果樹	2.3 ha	ha	果樹	2.3 ha	ha	HC	
212	利用者	担い手212	野菜類	1.081 ha	ha	野菜類	1.081 ha	ha	HD	
213	利用者	担い手213	水稲	2.466 ha	ha	水稲	2.466 ha	ha	HE	
214	利用者	担い手214	野菜類	0.113 ha	ha	野菜類	0.113 ha	ha	HF	
215	利用者	担い手215	野菜類	0.042 ha	ha	野菜類	0.042 ha	ha	HG	
216	利用者	担い手216	野菜類	0.091 ha	ha	野菜類	0.091 ha	ha	HH	
217	利用者	担い手217	水稲	0.326 ha	ha	水稲	0.326 ha	ha	HI	
218	利用者	担い手218	野菜類	0.049 ha	ha	野菜類	0.049 ha	ha	HJ	
219	利用者	担い手219	果樹	0.973 ha	ha	果樹	0.973 ha	ha	HK	
220	利用者	担い手220	果樹	0.298 ha	ha	果樹	0.298 ha	ha	HL	
221	利用者	担い手221	水稲	0.132 ha	ha	水稲	0.132 ha	ha	HM	
222	利用者	担い手222	果樹	0.174 ha	ha	果樹	0.174 ha	ha	HN	
223	利用者	担い手223	果樹	0.611 ha	ha	果樹	0.611 ha	ha	HO	
224	利用者	担い手224	水稲	0.636 ha	ha	水稲	0.636 ha	ha	HP	
225	利用者	担い手225	野菜類	0.153 ha	ha	野菜類	0.153 ha	ha	HQ	
226	利用者	担い手226	野菜類	0.183 ha	ha	野菜類	0.183 ha	ha	HR	
227	利用者	担い手227	野菜類	0.07 ha	ha	野菜類	0.07 ha	ha	HS	
228	利用者	担い手228	果樹	0.272 ha	ha	果樹	0.272 ha	ha	HT	
229	利用者	担い手229	水稲	0.711 ha	ha	水稲	0.711 ha	ha	HU	
230	利用者	担い手230	野菜類	0.382 ha	ha	野菜類	0.382 ha	ha	HV	
231	認農	担い手231	果樹	1.447 ha	ha	果樹	1.447 ha	ha	HW	
232	利用者	担い手232	水稲	0.092 ha	ha	水稲	0.092 ha	ha	HX	
233	利用者	担い手233	水稲	0.161 ha	ha	水稲	0.161 ha	ha	HY	
234	認農	担い手234	水稲	1.69 ha	ha	水稲	1.69 ha	ha	HZ	
235	利用者	担い手235	野菜類	0.12 ha	ha	野菜類	0.12 ha	ha	IA	
236	利用者	担い手236	水稲	0.247 ha	ha	水稲	0.247 ha	ha	IB	
237	利用者	担い手237	果樹	1.042 ha	ha	果樹	1.042 ha	ha	IC	
238	利用者	担い手238	野菜類	0.159 ha	ha	野菜類	0.159 ha	ha	ID	
239	利用者	担い手239	水稲	0.178 ha	ha	水稲	0.178 ha	ha	IE	
240	利用者	担い手240	野菜類	0.05 ha	ha	野菜類	0.05 ha	ha	IF	
241	利用者	担い手241	野菜類	0.027 ha	ha	野菜類	0.027 ha	ha	IG	
242	認農	担い手242	野菜類	0.924 ha	ha	野菜類	0.924 ha	ha	IH	
243	利用者	担い手243	野菜類	0.396 ha	ha	野菜類	0.396 ha	ha	II	
244	認農	担い手244	果樹	0.758 ha	ha	果樹	0.758 ha	ha	IJ	
245	認農	担い手245	水稲	0.113 ha	ha	水稲	0.113 ha	ha	IK	
246	利用者	担い手246	大豆	0.136 ha	ha	大豆	0.136 ha	ha	IL	
247	利用者	担い手247	野菜類	0.135 ha	ha	野菜類	0.135 ha	ha	IM	
248	利用者	担い手248	野菜類	0.189 ha	ha	野菜類	0.189 ha	ha	IN	
249	利用者	担い手249	野菜類	0.364 ha	ha	野菜類	0.364 ha	ha	IO	
250	認農	担い手250	果樹	1.826 ha	ha	果樹	1.826 ha	ha	IP	
251	利用者	担い手251	野菜類	0.548 ha	ha	野菜類	0.548 ha	ha	IQ	
252	利用者	担い手252	果樹	0.208 ha	ha	果樹	0.208 ha	ha	IR	
253	利用者	担い手253	野菜類	0.098 ha	ha	野菜類	0.098 ha	ha	IS	
254	利用者	担い手254	水稲	0.251 ha	ha	水稲	0.251 ha	ha	IT	
255	利用者	担い手255	果樹	1.02 ha	ha	果樹	1.02 ha	ha	IU	
256	認就	担い手256	果樹	0.368 ha	ha	果樹	0.368 ha	ha	IV	
257	利用者	担い手257	果樹	0.788 ha	ha	果樹	0.788 ha	ha	IW	
258	利用者	担い手258	水稲	0.177 ha	ha	水稲	0.177 ha	ha	IX	
259	利用者	担い手259	果樹	1.089 ha	ha	果樹	1.089 ha	ha	IY	
260	利用者	担い手260	果樹	1.059 ha	ha	果樹	1.059 ha	ha	IZ	
261	利用者	担い手261	野菜類	0.829 ha	ha	野菜類	0.829 ha	ha	JA	

属性	農業を担う者 (氏名・名称)	現状			10年後 (目標年度: 令和 16 年度)					
		経営作目等	経営面積	作業受託 面積	経営作目等	経営面積	作業受託 面積	目標地図上 の表示	備考	
262	利用者	担い手262	水稻	0.506 ha	ha	水稻	0.506 ha	ha	JB	
263	利用者	担い手263	野菜類	0.518 ha	ha	野菜類	0.518 ha	ha	JC	
264	利用者	担い手264	野菜類	0.04 ha	ha	野菜類	0.04 ha	ha	JD	
265	利用者	担い手265	果樹	0.408 ha	ha	果樹	0.408 ha	ha	JE	
266	利用者	担い手266	果樹	0.434 ha	ha	果樹	0.434 ha	ha	JF	
267	利用者	担い手267	野菜類	0.293 ha	ha	野菜類	0.293 ha	ha	JG	
268	利用者	担い手268	野菜類	0.106 ha	ha	野菜類	0.106 ha	ha	JH	
269	利用者	担い手269	野菜類	0.38 ha	ha	野菜類	0.38 ha	ha	JI	
270	認農	担い手270	果樹	0.708 ha	ha	果樹	0.708 ha	ha	JJ	
271	利用者	担い手271	野菜類	0.521 ha	ha	野菜類	0.521 ha	ha	JK	
272	利用者	担い手272	大豆	0.684 ha	ha	大豆	0.684 ha	ha	JL	
273	認就	担い手273	果樹	2.293 ha	ha	果樹	2.293 ha	ha	JM	
274	利用者	担い手274	野菜類	0.31 ha	ha	野菜類	0.31 ha	ha	JN	
275	利用者	担い手275	野菜類	0.363 ha	ha	野菜類	0.363 ha	ha	JO	
276	認就	担い手276	果樹	1.141 ha	ha	果樹	1.141 ha	ha	JP	
277	認就	担い手277	野菜類	1.622 ha	ha	野菜類	1.622 ha	ha	JQ	
278	利用者	担い手278	野菜類	0.098 ha	ha	野菜類	0.098 ha	ha	JR	
279	利用者	担い手279	果樹	0.453 ha	ha	果樹	0.453 ha	ha	JS	
280	利用者	担い手280	野菜類	0.589 ha	ha	野菜類	0.589 ha	ha	JT	
281	認就	担い手281	水稻	13.27 ha	ha	水稻	13.27 ha	ha	JU	
282	利用者	担い手282	野菜類	0.346 ha	ha	野菜類	0.346 ha	ha	JV	
283	利用者	担い手283	果樹	0.414 ha	ha	果樹	0.414 ha	ha	JW	
284	利用者	担い手284	水稻	0.294 ha	ha	水稻	0.294 ha	ha	JX	
285	利用者	担い手285	野菜類	0.506 ha	ha	野菜類	0.506 ha	ha	JY	
286	利用者	担い手286	野菜類	0.196 ha	ha	野菜類	0.196 ha	ha	JZ	
287	利用者	担い手287	野菜類	0.026 ha	ha	野菜類	0.026 ha	ha	KA	
288	認農	担い手288	水稻	0.7 ha	ha	水稻	0.7 ha	ha	KB	
289	利用者	担い手289	水稻	0.151 ha	ha	水稻	0.151 ha	ha	KC	
290	利用者	担い手290	果樹	0.004 ha	ha	果樹	0.004 ha	ha	KD	
291	利用者	担い手291	果樹	0.089 ha	ha	果樹	0.089 ha	ha	KE	
292	利用者	担い手292	野菜類	0.222 ha	ha	野菜類	0.222 ha	ha	KF	
293	利用者	担い手293	果樹	0.67 ha	ha	果樹	0.67 ha	ha	KG	
294	利用者	担い手294	果樹	1.174 ha	ha	果樹	1.174 ha	ha	KH	
295	利用者	担い手295	水稻	0.044 ha	ha	水稻	0.044 ha	ha	KI	
296	利用者	担い手296	果樹	0.166 ha	ha	果樹	0.166 ha	ha	KJ	
297	利用者	担い手297	野菜類	0.023 ha	ha	野菜類	0.023 ha	ha	KK	
298				ha	ha		ha	ha		
299				ha	ha		ha	ha		
300				ha	ha		ha	ha		
301				ha	ha		ha	ha		
302				ha	ha		ha	ha		
303				ha	ha		ha	ha		
304				ha	ha		ha	ha		
305				ha	ha		ha	ha		
306				ha	ha		ha	ha		
307				ha	ha		ha	ha		
308				ha	ha		ha	ha		
309				ha	ha		ha	ha		
310				ha	ha		ha	ha		
311				ha	ha		ha	ha		
312				ha	ha		ha	ha		
313				ha	ha		ha	ha		
314				ha	ha		ha	ha		
315				ha	ha		ha	ha		
316				ha	ha		ha	ha		
317				ha	ha		ha	ha		
318				ha	ha		ha	ha		
319				ha	ha		ha	ha		
320				ha	ha		ha	ha		
321				ha	ha		ha	ha		
322				ha	ha		ha	ha		
323				ha	ha		ha	ha		
324				ha	ha		ha	ha		
325				ha	ha		ha	ha		

【令和8年4月21日 時点】

目標地図(野田地区)



目標地図に位置付ける者			
A	担い手1	CV	担い手100
B	担い手2	CW	担い手101
C	担い手3	CX	担い手102
D	担い手4	CY	担い手103
E	担い手5	CZ	担い手104
F	担い手6	DA	担い手105
G	担い手7	DB	担い手106
H	担い手8	DC	担い手107
I	担い手9	DD	担い手108
J	担い手10	DE	担い手109
K	担い手11	DF	担い手110
L	担い手12	DG	担い手111
M	担い手13	DH	担い手112
N	担い手14	DI	担い手113
O	担い手15	DJ	担い手114
P	担い手16	DK	担い手115
Q	担い手17	DL	担い手116
R	担い手18	DM	担い手117
S	担い手19	DN	担い手118
T	担い手20	DO	担い手119
U	担い手21	DP	担い手120
V	担い手22	DQ	担い手121
W	担い手23	DR	担い手122
X	担い手24	DS	担い手123
Y	担い手25	DT	担い手124
Z	担い手26	DU	担い手125
AA	担い手27	DV	担い手126
AB	担い手28	DW	担い手127
AC	担い手29	DX	担い手128
AD	担い手30	DY	担い手129
AE	担い手31	DZ	担い手130
AF	担い手32	EA	担い手131
AG	担い手33	EB	担い手132
AH	担い手34	EC	担い手133
AI	担い手35	ED	担い手134
AJ	担い手36	EE	担い手135
AK	担い手37	EF	担い手136
AL	担い手38	EG	担い手137
AM	担い手39	EH	担い手138
AN	担い手40	EI	担い手139
AO	担い手41	EJ	担い手140
AP	担い手42	EK	担い手141
AQ	担い手43	EL	担い手142
AR	担い手44	EM	担い手143
AS	担い手45	EN	担い手144
AT	担い手46	EO	担い手145
AU	担い手47	EP	担い手146
AV	担い手48	EQ	担い手147
AW	担い手49	ER	担い手148
AX	担い手50	ES	担い手149
AY	担い手51	ET	担い手150
AZ	担い手52	EU	担い手151
BA	担い手53	EV	担い手152
BB	担い手54	EW	担い手153
BC	担い手55	EX	担い手154
BD	担い手56	EY	担い手155
BE	担い手57	EZ	担い手156
BF	担い手58	FA	担い手157
BG	担い手59	FB	担い手158
BH	担い手60	FC	担い手159
BI	担い手61	FD	担い手160
BJ	担い手62	FE	担い手161
BK	担い手63	FF	担い手162
BL	担い手64	FG	担い手163
BM	担い手65	FH	担い手164
BN	担い手66	FI	担い手165
BO	担い手67	FJ	担い手166
BP	担い手68	FK	担い手167
BQ	担い手69	FL	担い手168
BX	担い手70	FM	担い手169
BS	担い手71	FN	担い手170
BT	担い手72	FO	担い手171
BU	担い手73	FP	担い手172
BV	担い手74	FQ	担い手173
BW	担い手75	FR	担い手174
BX	担い手76	FS	担い手175
BY	担い手77	FT	担い手176
BZ	担い手78	FU	担い手177
CA	担い手79	FV	担い手178
CB	担い手80	FW	担い手179
CC	担い手81	FX	担い手180
CD	担い手82	FY	担い手181
CE	担い手83	FZ	担い手182
CF	担い手84	GA	担い手183
CG	担い手85	GB	担い手184
CH	担い手86	GC	担い手185
CI	担い手87	GD	担い手186
CJ	担い手88	GE	担い手187
CK	担い手89	GF	担い手188
CL	担い手90	GG	担い手189
CM	担い手91	GH	担い手190
CN	担い手92	GI	担い手191
CO	担い手93	GJ	担い手192
CP	担い手94	GK	担い手193
CQ	担い手95	GL	担い手194
CR	担い手96	GM	担い手195
CS	担い手97	GN	担い手196
CT	担い手98	GO	担い手197
CU	担い手99	GP	担い手198
		QQ	担い手199
		GR	担い手200
		GS	担い手201
		GT	担い手202
		GU	担い手203
		GV	担い手204
		GW	担い手205
		GX	担い手206
		GY	担い手207
		GZ	担い手208
		HA	担い手209
		HB	担い手210
		HC	担い手211
		HD	担い手212
		HE	担い手213
		HF	担い手214
		HG	担い手215
		HH	担い手216
		HI	担い手217
		HJ	担い手218
		HK	担い手219
		HL	担い手220
		HM	担い手221
		HN	担い手222
		HO	担い手223
		HP	担い手224
		HQ	担い手225
		HR	担い手226
		HS	担い手227
		HT	担い手228
		HU	担い手229
		IV	担い手230
		IW	担い手231
		IX	担い手232
		IY	担い手233
		IZ	担い手234
		JA	担い手235
		JB	担い手236
		JC	担い手237
		JD	担い手238
		JE	担い手239
		JF	担い手240
		JG	担い手241
		JH	担い手242
		JI	担い手243
		JI	担い手244
		JK	担い手245
		JL	担い手246
		JM	担い手247
		JN	担い手248
		JO	担い手249
		JP	担い手250
		JK	担い手251
		JL	担い手252
		JM	担い手253
		JN	担い手254
		JO	担い手255
		JP	担い手256
		JK	担い手257
		JL	担い手258
		JM	担い手259
		JN	担い手260
		JO	担い手261
		JP	担い手262
		JK	担い手263
		JL	担い手264
		JM	担い手265
		JN	担い手266
		JO	担い手267
		JP	担い手268
		JK	担い手269
		JL	担い手270
		JM	担い手271
		JN	担い手272
		JO	担い手273
		JP	担い手274
		JK	担い手275
		JL	担い手276
		JM	担い手277
		JN	担い手278
		JO	担い手279
		JP	担い手280
		JK	担い手281
		JL	担い手282
		JM	担い手283
		JN	担い手284
		JO	担い手285
		JP	担い手286
		JK	担い手287
		JL	担い手288
		JM	担い手289
		JN	担い手290
		JO	担い手291
		JP	担い手292
		JK	担い手293
		JL	担い手294
		JM	担い手295
		JN	担い手296
		JO	担い手297

- 今後確認農地
- 今後検討農地
- 組織等により管理されている農地
- ※地区外の一部農地も反映されている



地域計画

策定年月日	令和7年3月31日
更新年月日	令和8年4月21日 (第2回)
目標年度	令和16年度
市町村名 (市町村コード)	福島市 (72010)
地域名 (地域内農業集落名)	庭坂地区 (長沼、新町、内町、荒町、横町、大町、湯町、黄金坂、清水、富山、イラ窪、矢細工、東原、駅前)

注:「地域名」欄には、協議の場が設けられた区域を記載し、農林業センサスの農業集落名を記載してください。

1 地域における農業の将来の在り方

(1) 地域計画の区域の状況

区域内の農用地等面積(農業上の利用が行われる農用地等の区域)	294 ha
① 農業振興地域のうち農用地区域内の農地面積	294 ha
② 田の面積	64 ha
③ 畑の面積(果樹、茶等を含む)	230 ha
④ 区域内において、規模縮小などの意向のある農地面積の合計	59 ha
⑤ 区域内において、今後農業を担う者が引き受ける意向のある農地面積の合計	0 ha
(参考)区域内における70才以上の農業者の農地面積の合計	167 ha
うち後継者不在の農業者の農地面積の合計	37 ha
(備考)中山間地域等直接支払制度 集落協定 1件 含む	

- 注1:①については、農業振興地域担当部局と調整の上、記載してください。
 2:②及び③については、農業委員会の農地台帳の面積(現況地目)に基づき記載してください。
 3:④については、規模縮小又は離農の意向のある農地面積を記載してください。
 4:⑤については、区域内に特定することができない場合には、引き受ける意向のあるすべての農地面積を記載の上、備考欄にその旨記載してください。
 5:(参考)の区域内における70才以上の農業者の農地面積等については、できる限り記載するように努めてください。
 6:「区域内の農用地等面積」に遊休農地が含まれている場合には、備考欄にその面積を記載してください。

(2) 地域農業の現状及び課題

当区域は、農地中間管理機構の利用意向が高いものの、農業者の平均年齢が75歳と高齢化が進み、規模縮小を考えている農業経営体が多い。専業の担い手の減少や後継者がいないことによる労働力の不足により、遊休農地の更なる増加が懸念される。また、当地区は果樹の産地であるため、老木化や新規就農者への技術伝承が難しい等の課題もある。

(3) 地域における農業の将来の在り方(作物の生産や栽培方法については、必須記載事項)

地域で連携して新規就農者や法人などの新規参入者を受け入れやすい体制づくりを行う。また、研修ほ場があるナシ栽培については、研修ほ場を活用しながら新規参入者や後継者の確保、育成に取り組んでいく。さらに、地域ぐるみで鳥獣被害対策に取り組み、高収益作物の導入を検討していく。

2 農業の将来の在り方に向けた農用地の効率的かつ総合的な利用に関する目標

(1) 農用地の効率的かつ総合的な利用に関する方針			
農地バンクへの貸付けを進め、担い手(目標地図に位置付ける者)への農地の集積を基本とし、担い手の農作業に支障がない範囲で農業を担う者により農地利用を進める。			
(2) 担い手(効率的かつ安定的な経営を営む者)に対する農用地の集積に関する目標			
現状の集積率	39	%	将来の目標とする集積率
			52 %
(3) 農用地の集団化(集約化)に関する目標			
担い手(目標地図に位置付ける者)を中心に農地中間管理事業による集約化を進める。			

5 農業支援サービス事業者一覧(任意記載事項)

番号	事業体名 (氏名、名称)	作業内容	対象品目

6 目標地図(別添のとおり)

7 基盤法第22条の3(地域計画に係る提案の特例)を活用する場合には、以下を記載してください。

農用地所有者等数(人)		うち計画同意者数(人、%)	
-------------	--	---------------	--

注1:「農用地所有者等」欄には、区域内の農用地等の所有者、賃借人等の使用収益権者の数を記載してください。

注2:「うち計画同意者数」欄には、同意者数を記載してください。

注3:提案する地区の対象となる範囲を目標地図に明記してください。

(留意事項)

農業を担う者を位置付ける際、これらの者の氏名が含まれた地域計画について、法令に基づく手続として、本人の同意なく、関係者の意見聴取や、地域計画の案の縦覧、地域計画の公告を行うことができますが、個人情報を保有するに当たっては、利用目的をできる限り特定し、本人から直接書面に記録された個人情報を取得するときは、あらかじめ、本人に対し、その利用目的を明示してください。

また、市町村の公報への掲載等とは別に、インターネットの利用により関係者以外の不特定多数に対して情報を提供する場合は、氏名を削除するなど配慮してください。

必要に応じて区域内の農用地の一覧を参考として添付してください。

4 地域内の農業を担う者一覧(目標地図に位置付ける者)

属性	農業を担う者 (氏名・名称)	現状			10年後 (目標年度:令和 16 年度)					
		経営作目等	経営面積	作業受託 面積	経営作目等	経営面積	作業受託 面積	目標地図上 の表示	備考	
1	利用者	担い手1	水稻	0.643 ha	ha	水稻	0.643 ha	ha	A	
2	利用者	担い手2	野菜類	0.045 ha	ha	野菜類	0.045 ha	ha	B	
3	認農	担い手3	果樹	0.951 ha	ha	果樹	0.951 ha	ha	C	
4	利用者	担い手4	果樹	1.615 ha	ha	果樹	1.615 ha	ha	D	
5	利用者	担い手5	野菜類	0.005 ha	ha	野菜類	0.005 ha	ha	E	
6	利用者	担い手6	果樹	0.892 ha	ha	果樹	0.892 ha	ha	F	
7	利用者	担い手7	果樹	0.888 ha	ha	果樹	0.888 ha	ha	G	
8	利用者	担い手8	果樹	0.971 ha	ha	果樹	0.971 ha	ha	H	
9	利用者	担い手9	果樹	0.408 ha	ha	果樹	0.408 ha	ha	I	
10	利用者	担い手10	野菜類	0.065 ha	ha	野菜類	0.065 ha	ha	J	
11	利用者	担い手11	果樹	0.328 ha	ha	果樹	0.328 ha	ha	K	
12	利用者	担い手12	果樹	0.454 ha	ha	果樹	0.454 ha	ha	L	
13	利用者	担い手13	果樹	0.297 ha	ha	果樹	0.297 ha	ha	M	
14	利用者	担い手14	水稻	0.692 ha	ha	水稻	0.692 ha	ha	N	
15	利用者	担い手15	野菜類	0.648 ha	ha	野菜類	0.648 ha	ha	O	
16	利用者	担い手16	果樹	0.725 ha	ha	果樹	0.725 ha	ha	P	
17	利用者	担い手17	野菜類	0.495 ha	ha	野菜類	0.495 ha	ha	Q	
18	利用者	担い手18	野菜類	0.617 ha	ha	野菜類	0.617 ha	ha	R	
19	認農	担い手19	果樹	0.519 ha	ha	果樹	0.519 ha	ha	S	
20	利用者	担い手20	野菜類	0.309 ha	ha	野菜類	0.309 ha	ha	T	
21	利用者	担い手21	果樹	0.929 ha	ha	果樹	0.929 ha	ha	U	
22	利用者	担い手22	野菜類	0.18 ha	ha	野菜類	0.18 ha	ha	V	
23	利用者	担い手23	水稻	0.398 ha	ha	水稻	0.398 ha	ha	W	
24	利用者	担い手24	野菜類	0.418 ha	ha	野菜類	0.418 ha	ha	X	
25	利用者	担い手25	果樹	0.457 ha	ha	果樹	0.457 ha	ha	Y	
26	利用者	担い手26	野菜類	0.782 ha	ha	野菜類	0.782 ha	ha	Z	
27	利用者	担い手27	果樹	0.789 ha	ha	果樹	0.789 ha	ha	AA	
28	利用者	担い手28	野菜類	0.116 ha	ha	野菜類	0.116 ha	ha	AB	
29	認農	担い手29	花卉	0.346 ha	ha	花卉	0.346 ha	ha	AC	
30	利用者	担い手30	野菜類	0.069 ha	ha	野菜類	0.069 ha	ha	AD	
31	利用者	担い手31	観葉植物	0.348 ha	ha	観葉植物	0.348 ha	ha	AE	
32	利用者	担い手32	観葉植物	1.716 ha	ha	観葉植物	1.716 ha	ha	AF	
33	利用者	担い手33	水稻	0.305 ha	ha	水稻	0.305 ha	ha	AG	
34	利用者	担い手34	果樹	0.735 ha	ha	果樹	0.735 ha	ha	AH	
35	利用者	担い手35	果樹	0.368 ha	ha	果樹	0.368 ha	ha	AI	
36	利用者	担い手36	果樹	0.102 ha	ha	果樹	0.102 ha	ha	AJ	
37	利用者	担い手37	果樹	0.55 ha	ha	果樹	0.55 ha	ha	AK	
38	利用者	担い手38	果樹	0.782 ha	ha	果樹	0.782 ha	ha	AL	
39	利用者	担い手39	果樹	1.636 ha	ha	果樹	1.636 ha	ha	AM	
40	利用者	担い手40	果樹	0.959 ha	ha	果樹	0.959 ha	ha	AN	
41	認農	担い手41	果樹	0.191 ha	ha	果樹	0.191 ha	ha	AO	
42	利用者	担い手42	果樹	0.239 ha	ha	果樹	0.239 ha	ha	AP	
43	認農	担い手43	果樹	0.434 ha	ha	果樹	0.434 ha	ha	AQ	
44	利用者	担い手44	花卉	0.044 ha	ha	花卉	0.044 ha	ha	AR	
45	利用者	担い手45	野菜類	0.15 ha	ha	野菜類	0.15 ha	ha	AS	
46	利用者	担い手46	果樹	0.516 ha	ha	果樹	0.516 ha	ha	AT	
47	利用者	担い手47	野菜類	1.929 ha	ha	野菜類	1.929 ha	ha	AU	
48	利用者	担い手48	果樹	0.194 ha	ha	果樹	0.194 ha	ha	AV	
49	利用者	担い手49	野菜類	0.803 ha	ha	野菜類	0.803 ha	ha	AW	
50	利用者	担い手50	野菜類	0.642 ha	ha	野菜類	0.642 ha	ha	AX	
51	利用者	担い手51	果樹	0.37 ha	ha	果樹	0.37 ha	ha	AY	
52	利用者	担い手52	野菜類	0.811 ha	ha	野菜類	0.811 ha	ha	AZ	
53	利用者	担い手53	野菜類	0.255 ha	ha	野菜類	0.255 ha	ha	BA	
54	利用者	担い手54	水稻	1.337 ha	ha	水稻	1.337 ha	ha	BB	
55	利用者	担い手55	野菜類	0.445 ha	ha	野菜類	0.445 ha	ha	BC	
56	利用者	担い手56	野菜類	0.097 ha	ha	野菜類	0.097 ha	ha	BD	
57	利用者	担い手57	水稻	0.254 ha	ha	水稻	0.254 ha	ha	BE	
58	利用者	担い手58	野菜類	0.727 ha	ha	野菜類	0.727 ha	ha	BF	
59	利用者	担い手59	果樹	1.348 ha	ha	果樹	1.348 ha	ha	BG	
60	利用者	担い手60	果樹	1.714 ha	ha	果樹	1.714 ha	ha	BH	
61	認農	担い手61	果樹	0.499 ha	ha	果樹	0.499 ha	ha	BI	
62	利用者	担い手62	野菜類	0.479 ha	ha	野菜類	0.479 ha	ha	BJ	
63	利用者	担い手63	野菜類	1.469 ha	ha	野菜類	1.469 ha	ha	BK	

属性	農業を担う者 (氏名・名称)	現状			10年後 (目標年度:令和16年度)					
		経営作目等	経営面積	作業受託面積	経営作目等	経営面積	作業受託面積	目標地図上の表示	備考	
64	利用者	担い手64	果樹、水稲	0.972 ha	ha	果樹、水稲	0.972 ha	ha	BL	
65	利用者	担い手65	水稲	0.721 ha	ha	水稲	0.721 ha	ha	BM	
66	利用者	担い手66	果樹	1.695 ha	ha	果樹	1.695 ha	ha	BN	
67	認農	担い手67	果樹	1.979 ha	ha	果樹	1.979 ha	ha	BO	
68	利用者	担い手68	果樹、水稲	1.856 ha	ha	果樹、水稲	1.856 ha	ha	BP	
69	利用者	担い手69	果樹、水稲	0.886 ha	ha	果樹、水稲	0.886 ha	ha	BQ	
70	利用者	担い手70	野菜類	0.838 ha	ha	野菜類	0.838 ha	ha	BR	
71	利用者	担い手71	水稲	0.567 ha	ha	水稲	0.567 ha	ha	BS	
72	利用者	担い手72	水稲	0.722 ha	ha	水稲	0.722 ha	ha	BT	
73	利用者	担い手73	野菜類	0.292 ha	ha	野菜類	0.292 ha	ha	BU	
74	利用者	担い手74	果樹	0.484 ha	ha	果樹	0.484 ha	ha	BV	
75	利用者	担い手75	水稲	0.243 ha	ha	水稲	0.243 ha	ha	BW	
76	利用者	担い手76	野菜類	0.939 ha	ha	野菜類	0.939 ha	ha	BX	
77	利用者	担い手77	果樹、水稲	2.021 ha	ha	果樹、水稲	2.021 ha	ha	BY	
78	利用者	担い手78	野菜類、水稲	1.332 ha	ha	野菜類、水稲	1.332 ha	ha	BZ	
79	利用者	担い手79	野菜類	0.309 ha	ha	野菜類	0.309 ha	ha	CA	
80	利用者	担い手80	水稲	1.691 ha	ha	水稲	1.691 ha	ha	CB	
81	利用者	担い手81	果樹	1.022 ha	ha	果樹	1.022 ha	ha	CC	
82	利用者	担い手82	野菜類	0.021 ha	ha	野菜類	0.021 ha	ha	CD	
83	利用者	担い手83	かき	0.504 ha	ha	かき	0.504 ha	ha	CE	
84	利用者	担い手84	野菜類	0.682 ha	ha	野菜類	0.682 ha	ha	CF	
85	利用者	担い手85	野菜類	0.245 ha	ha	野菜類	0.245 ha	ha	CG	
86	認農	担い手86	果樹	2.123 ha	ha	果樹	2.123 ha	ha	CH	
87	利用者	担い手87	水稲	0.076 ha	ha	水稲	0.076 ha	ha	CI	
88	利用者	担い手88	水稲	0.259 ha	ha	水稲	0.259 ha	ha	CJ	
89	利用者	担い手89	果樹	0.513 ha	ha	果樹	0.513 ha	ha	CK	
90	認農	担い手90	観葉植物	0.695 ha	ha	観葉植物	0.695 ha	ha	CL	
91	利用者	担い手91	果樹	1.018 ha	ha	果樹	1.018 ha	ha	CM	
92	利用者	担い手92	果樹	1.12 ha	ha	果樹	1.12 ha	ha	CN	
93	利用者	担い手93	果樹	0.994 ha	ha	果樹	0.994 ha	ha	CO	
94	利用者	担い手94	水稲	1.129 ha	ha	水稲	1.129 ha	ha	CP	
95	利用者	担い手95	果樹	1.215 ha	ha	果樹	1.215 ha	ha	CQ	
96	認農	担い手96	果樹、水稲	1.386 ha	ha	果樹、水稲	1.386 ha	ha	CR	
97	利用者	担い手97	水稲	0.753 ha	ha	水稲	0.753 ha	ha	CS	
98	利用者	担い手98	野菜類	0.894 ha	ha	野菜類	0.894 ha	ha	CT	
99	利用者	担い手99	果樹	0.686 ha	ha	果樹	0.686 ha	ha	CU	
100	利用者	担い手100	水稲	0.607 ha	ha	水稲	0.607 ha	ha	CV	
101	利用者	担い手101	水稲	1.583 ha	ha	水稲	1.583 ha	ha	CW	
102	利用者	担い手102	野菜類	0.848 ha	ha	野菜類	0.848 ha	ha	CX	
103	認農	担い手103	野菜類	1.87 ha	ha	野菜類	1.87 ha	ha	CY	
104	認農	担い手104	果樹	1.795 ha	ha	果樹	1.795 ha	ha	CZ	
105	利用者	担い手105	果樹、水稲	1.071 ha	ha	果樹、水稲	1.071 ha	ha	DA	
106	利用者	担い手106	水稲	0.268 ha	ha	水稲	0.268 ha	ha	DB	
107	利用者	担い手107	水稲	0.27 ha	ha	水稲	0.27 ha	ha	DC	
108	利用者	担い手108	水稲	0.227 ha	ha	水稲	0.227 ha	ha	DD	
109	利用者	担い手109	果樹	0.877 ha	ha	果樹	0.877 ha	ha	DE	
110	利用者	担い手110	野菜類	0.07 ha	ha	野菜類	0.07 ha	ha	DF	
111	利用者	担い手111	水稲	0.738 ha	ha	水稲	0.738 ha	ha	DG	
112	認農	担い手112	野菜類	1.082 ha	ha	野菜類	1.082 ha	ha	DH	
113	利用者	担い手113	水稲	0.127 ha	ha	水稲	0.127 ha	ha	DI	
114	利用者	担い手114	野菜類	0.266 ha	ha	野菜類	0.266 ha	ha	DJ	
115	利用者	担い手115	水稲	0.157 ha	ha	水稲	0.157 ha	ha	DK	
116	利用者	担い手116	野菜類	1.108 ha	ha	野菜類	1.108 ha	ha	DL	
117	認農	担い手117	果樹	0.837 ha	ha	果樹	0.837 ha	ha	DM	
118	利用者	担い手118	果樹	0.582 ha	ha	果樹	0.582 ha	ha	DN	
119	利用者	担い手119	水稲	1.172 ha	ha	水稲	1.172 ha	ha	DO	
120	利用者	担い手120	野菜類	0.038 ha	ha	野菜類	0.038 ha	ha	DP	
121	利用者	担い手121	野菜類	1.556 ha	ha	野菜類	1.556 ha	ha	DQ	
122	利用者	担い手122	果樹	0.853 ha	ha	果樹	0.853 ha	ha	DR	
123	利用者	担い手123	野菜類	0.875 ha	ha	野菜類	0.875 ha	ha	DS	
124	認農	担い手124	果樹	1.578 ha	ha	果樹	1.578 ha	ha	DT	
125	認農	担い手125	野菜類	1.576 ha	ha	野菜類	1.576 ha	ha	DU	
126	利用者	担い手126	野菜類	0.376 ha	ha	野菜類	0.376 ha	ha	DV	
127	利用者	担い手127	果樹	0.796 ha	ha	果樹	0.796 ha	ha	DW	
128	利用者	担い手128	果樹	2.008 ha	ha	果樹	2.008 ha	ha	DX	
129	利用者	担い手129	果樹	0.413 ha	ha	果樹	0.413 ha	ha	DY	

属性	農業を担う者 (氏名・名称)	現状			10年後 (目標年度:令和16年度)				
		経営作目等	経営面積	作業受託面積	経営作目等	経営面積	作業受託面積	目標地図上の表示	備考
130	利用者 担い手130	果樹	1.064 ha	ha	果樹	1.064 ha	ha	DZ	
131	認農 担い手131	果樹	1.657 ha	ha	果樹	1.657 ha	ha	EA	
132	利用者 担い手132	果樹	0.71 ha	ha	果樹	0.71 ha	ha	EB	
133	利用者 担い手133	果樹	0.565 ha	ha	果樹	0.565 ha	ha	EC	
134	利用者 担い手134	野菜類	0.218 ha	ha	野菜類	0.218 ha	ha	ED	
135	利用者 担い手135	水稲	0.549 ha	ha	水稲	0.549 ha	ha	EE	
136	利用者 担い手136	野菜類	0.079 ha	ha	野菜類	0.079 ha	ha	EF	
137	利用者 担い手137	花卉	0.205 ha	ha	花卉	0.205 ha	ha	EG	
138	利用者 担い手138	飼料作物	0.992 ha	ha	飼料作物	0.992 ha	ha	EH	
139	利用者 担い手139	果樹	0.538 ha	ha	果樹	0.538 ha	ha	EI	
140	利用者 担い手140	果樹	0.072 ha	ha	果樹	0.072 ha	ha	EJ	
141	利用者 担い手141	野菜類	0.065 ha	ha	野菜類	0.065 ha	ha	EK	
142	認農 担い手142	野菜類	0.785 ha	ha	野菜類	0.785 ha	ha	EL	
143	利用者 担い手143	果樹	0.788 ha	ha	果樹	0.788 ha	ha	EM	
144	利用者 担い手144	果樹	0.755 ha	ha	果樹	0.755 ha	ha	EN	
145	利用者 担い手145	野菜類	1.928 ha	ha	野菜類	1.928 ha	ha	EO	
146	認農 担い手146	果樹	1.827 ha	ha	果樹	1.827 ha	ha	EP	
147	利用者 担い手147	水稲	0.251 ha	ha	水稲	0.251 ha	ha	EQ	
148	利用者 担い手148	水稲	0.214 ha	ha	水稲	0.214 ha	ha	ER	
149	利用者 担い手149	水稲	0.419 ha	ha	水稲	0.419 ha	ha	ES	
150	利用者 担い手150	水稲	0.445 ha	ha	水稲	0.445 ha	ha	ET	
151	利用者 担い手151	果樹	0.277 ha	ha	果樹	0.277 ha	ha	EU	
152	利用者 担い手152	野菜類	1.559 ha	ha	野菜類	1.559 ha	ha	EV	
153	利用者 担い手153	水稲	1.154 ha	ha	水稲	1.154 ha	ha	EW	
154	利用者 担い手154	野菜類	0.452 ha	ha	野菜類	0.452 ha	ha	EX	
155	認農 担い手155	水稲	1.836 ha	ha	水稲	1.836 ha	ha	EY	
156	利用者 担い手156	水稲	0.333 ha	ha	水稲	0.333 ha	ha	EZ	
157	利用者 担い手157	その他	0.714 ha	ha	その他	0.714 ha	ha	FA	
158	認農 担い手158	果樹	0.5 ha	ha	果樹	0.5 ha	ha	FB	
159	利用者 担い手159	野菜類	0.16 ha	ha	野菜類	0.16 ha	ha	FC	
160	利用者 担い手160	果樹	0.686 ha	ha	果樹	0.686 ha	ha	FD	
161	利用者 担い手161	野菜類	0.696 ha	ha	野菜類	0.696 ha	ha	FE	
162	利用者 担い手162	果樹	0.542 ha	ha	果樹	0.542 ha	ha	FF	
163	利用者 担い手163	水稲	0.365 ha	ha	水稲	0.365 ha	ha	FG	
164	利用者 担い手164	水稲	0.232 ha	ha	水稲	0.232 ha	ha	FH	
165	認農 担い手165	果樹	0.86 ha	ha	果樹	0.86 ha	ha	FI	
166	利用者 担い手166	果樹	1.76 ha	ha	果樹	1.76 ha	ha	FJ	
167	利用者 担い手167	野菜類	0.438 ha	ha	野菜類	0.438 ha	ha	FK	
168	利用者 担い手168	水稲	0.324 ha	ha	水稲	0.324 ha	ha	FL	
169	利用者 担い手169	野菜類	0.619 ha	ha	野菜類	0.619 ha	ha	FM	
170	利用者 担い手170	果樹	0.834 ha	ha	果樹	0.834 ha	ha	FN	
171	認農 担い手171	果樹、水稲	0.582 ha	ha	果樹、水稲	0.582 ha	ha	FO	
172	利用者 担い手172	水稲	0.127 ha	ha	水稲	0.127 ha	ha	FP	
173	利用者 担い手173	野菜類	0.422 ha	ha	野菜類	0.422 ha	ha	FQ	
174	利用者 担い手174	果樹	0.475 ha	ha	果樹	0.475 ha	ha	FR	
175	利用者 担い手175	果樹	1.634 ha	ha	果樹	1.634 ha	ha	FS	
176	認就 担い手176	水稲	7.031 ha	ha	水稲	7.031 ha	ha	FT	
177	認就 担い手177	果樹	1.36 ha	ha	果樹	1.36 ha	ha	FU	
178	利用者 担い手178	果樹	0.734 ha	ha	果樹	0.734 ha	ha	FV	
179	利用者 担い手179	野菜類	0.096 ha	ha	野菜類	0.096 ha	ha	FW	
180	利用者 担い手180	野菜類	0.21 ha	ha	野菜類	0.21 ha	ha	FX	
181	認農 担い手181	水稲	0.247 ha	ha	水稲	0.247 ha	ha	FY	
182	利用者 担い手182	果樹	1.838 ha	ha	果樹	1.838 ha	ha	FZ	
183	利用者 担い手183	野菜類	0.027 ha	ha	野菜類	0.027 ha	ha	GA	
184	利用者 担い手184	水稲	0.094 ha	ha	水稲	0.094 ha	ha	GB	
185	利用者 担い手185	野菜類	0.498 ha	ha	野菜類	0.498 ha	ha	GC	
186	利用者 担い手186	果樹	0.825 ha	ha	果樹	0.825 ha	ha	GD	
187	利用者 担い手187	水稲	2.696 ha	ha	水稲	2.696 ha	ha	GE	
188	利用者 担い手188	果樹	0.098 ha	ha	果樹	0.098 ha	ha	GF	
189			ha	ha		ha	ha		
190			ha	ha		ha	ha		
191			ha	ha		ha	ha		
192			ha	ha		ha	ha		
193			ha	ha		ha	ha		
194			ha	ha		ha	ha		
195			ha	ha		ha	ha		

【令和8年4月21日 時点】

目標地図(庭坂地区)

目標地図に位置付ける書			
A	担い手1	CQ	担い手95
B	担い手2	CR	担い手96
C	担い手3	CS	担い手97
D	担い手4	CT	担い手98
E	担い手5	CU	担い手99
F	担い手6	CV	担い手100
G	担い手7	CW	担い手101
H	担い手8	CX	担い手102
I	担い手9	CY	担い手103
J	担い手10	CZ	担い手104
K	担い手11	DA	担い手105
L	担い手12	DB	担い手106
M	担い手13	DC	担い手107
N	担い手14	DD	担い手108
O	担い手15	DE	担い手109
P	担い手16	DF	担い手110
Q	担い手17	DG	担い手111
R	担い手18	DH	担い手112
S	担い手19	DI	担い手113
T	担い手20	DJ	担い手114
U	担い手21	DK	担い手115
V	担い手22	DL	担い手116
W	担い手23	DM	担い手117
X	担い手24	DN	担い手118
Y	担い手25	DO	担い手119
Z	担い手26	DP	担い手120
AA	担い手27	DQ	担い手121
AB	担い手28	DR	担い手122
AC	担い手29	DS	担い手123
AD	担い手30	DT	担い手124
AE	担い手31	DU	担い手125
AF	担い手32	DV	担い手126
AG	担い手33	DW	担い手127
AH	担い手34	DX	担い手128
AJ	担い手35	DY	担い手129
AJ	担い手36	DZ	担い手130
AK	担い手37	EA	担い手131
AL	担い手38	EB	担い手132
AM	担い手39	EC	担い手133
AN	担い手40	ED	担い手134
AO	担い手41	EE	担い手135
AP	担い手42	EF	担い手136
AQ	担い手43	EG	担い手137
AR	担い手44	EH	担い手138
AS	担い手45	EI	担い手139
AT	担い手46	EJ	担い手140
AU	担い手47	EK	担い手141
AV	担い手48	EL	担い手142
AW	担い手49	EM	担い手143
AX	担い手50	EN	担い手144
AY	担い手51	EO	担い手145
AZ	担い手52	EP	担い手146
BA	担い手53	EQ	担い手147
BB	担い手54	ER	担い手148
BC	担い手55	ES	担い手149
BD	担い手56	ET	担い手150
BE	担い手57	EU	担い手151
BF	担い手58	EV	担い手152
BG	担い手59	EW	担い手153
BH	担い手60	EX	担い手154
BJ	担い手61	EY	担い手155
BJ	担い手62	EZ	担い手156
BK	担い手63	FA	担い手157
BL	担い手64	FB	担い手158
BM	担い手65	FC	担い手159
BN	担い手66	FD	担い手160
BO	担い手67	FE	担い手161
BP	担い手68	FF	担い手162
BQ	担い手69	FG	担い手163
BR	担い手70	FH	担い手164
BS	担い手71	FI	担い手165
BT	担い手72	FJ	担い手166
BU	担い手73	FK	担い手167
BV	担い手74	FL	担い手168
BW	担い手75	FM	担い手169
BX	担い手76	FN	担い手170
BY	担い手77	FO	担い手171
BZ	担い手78	FP	担い手172
CA	担い手79	FQ	担い手173
CB	担い手80	FR	担い手174
CC	担い手81	FS	担い手175
CD	担い手82	FT	担い手176
CE	担い手83	FU	担い手177
CF	担い手84	FV	担い手178
CG	担い手85	FW	担い手179
CH	担い手86	FX	担い手180
CI	担い手87	FY	担い手181
CJ	担い手88	FZ	担い手182
CK	担い手89	GA	担い手183
CL	担い手90	GB	担い手184
CM	担い手91	GC	担い手185
CO	担い手92	GD	担い手186
CN	担い手93	GE	担い手187
CP	担い手94	GF	担い手188

● 今後確認農地
□ 今後検討農地
▨ 組織等により管理されている農地
※地区外の一部農地も反映されている