

令和4年度 福島市産農産物(出荷物) 放射性物質の自主検査結果(園芸品目)

1 検査の目的

出荷用農産物(園芸品目)の自主検査を行い、国が定める基準値を下回っていることを確認することにより、本市産農産物の安全性と消費者の信頼を確保します。

2 検査方法

出荷する全ての農家ごとに、出荷する全ての品目について、検体を5点法¹で採取し、測定器 31 台を使用して検査を実施しています。



(検査の様子)

3 検査概要

- (1)検査機関 福島市地域の恵み安全対策協議会
- (2)検査場所 ふくしま未来農業協同組合 矢野目モニタリングセンター
- (3)検査機器 NaIシンチレーション検出器 30 台(測定下限値20Bq/kg)
ゲルマニウム半導体検出器 1台
- (4)検査期間 令和4年4月1日～令和5年3月31日
- (5)検査件数 178品目 9,782 件

4 検査結果(詳細は2頁以降)

(1)全体

令和4年度は、測定下限値未満の割合が 99.92%で、検査した全ての農産物が基準値を下回っています。

(2)作物分類別測定状況

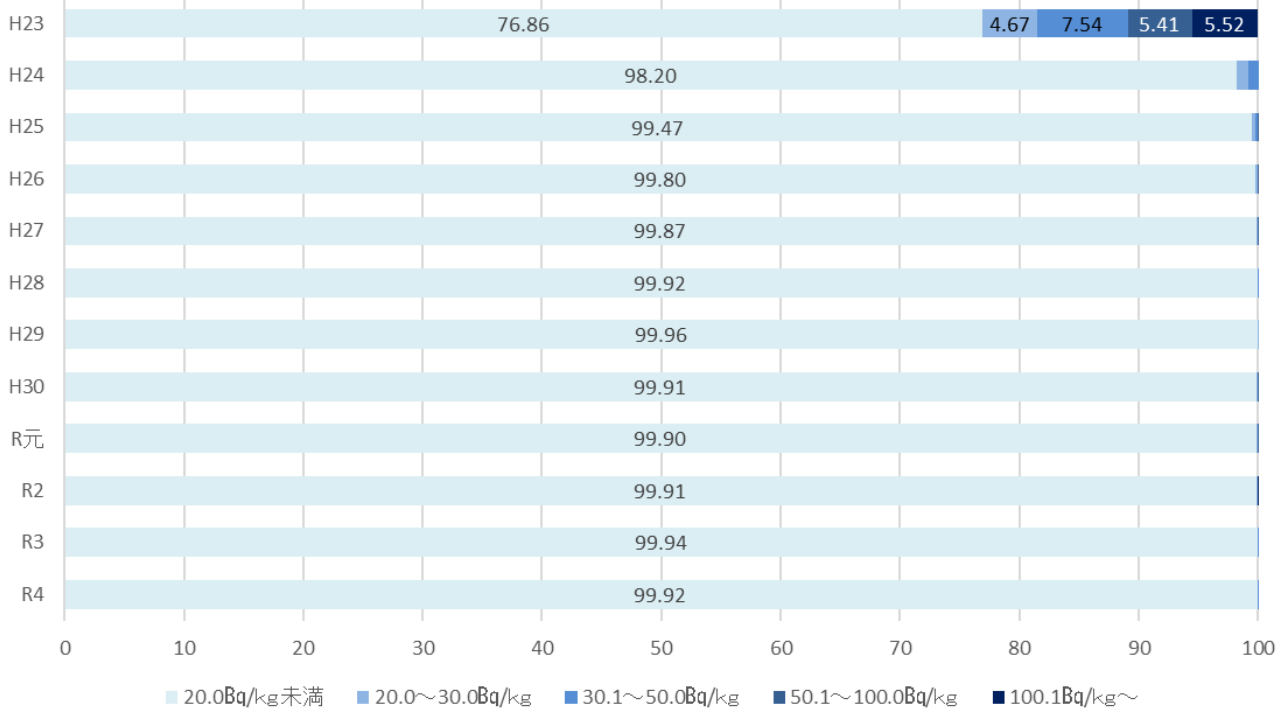
- ①果物は、検査した 3,182 点の全てで測定下限値未満でした。
- ②野菜は、6,205 点(99.87%)で測定下限値未満となり、3 点(0.05%)で 20～30Bq/kg 未満、5 点(0.08%)で 30.1～50.0Bq/kg 未満でした。
- ③きのこ・山菜・その他は、検査した 387 点の全てで測定下限値未満でした。

(3)主要な果物別測定状況

モモ・ナシ・リンゴ・ブドウは、検査した 2,254 点の全てで測定下限値未満でした。

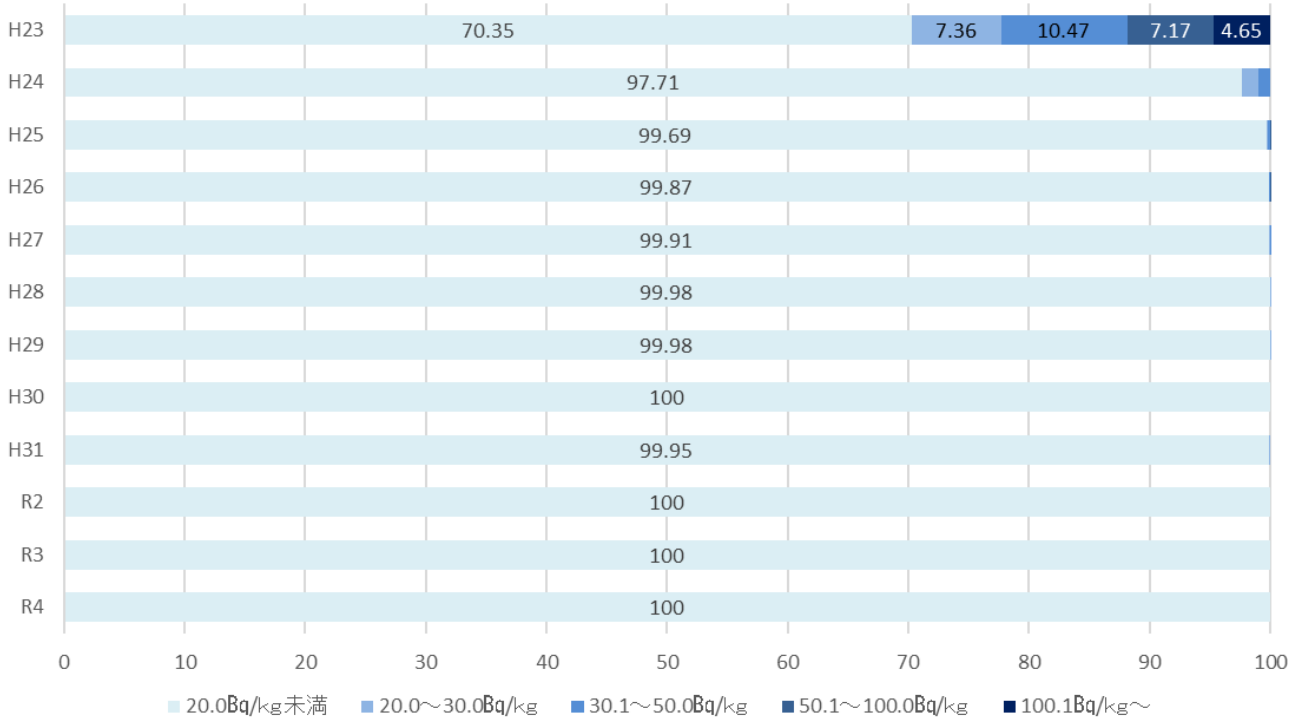
¹ 5点法・・・ほ場の四隅と中心の5地点からサンプルを採取すること

(全体)



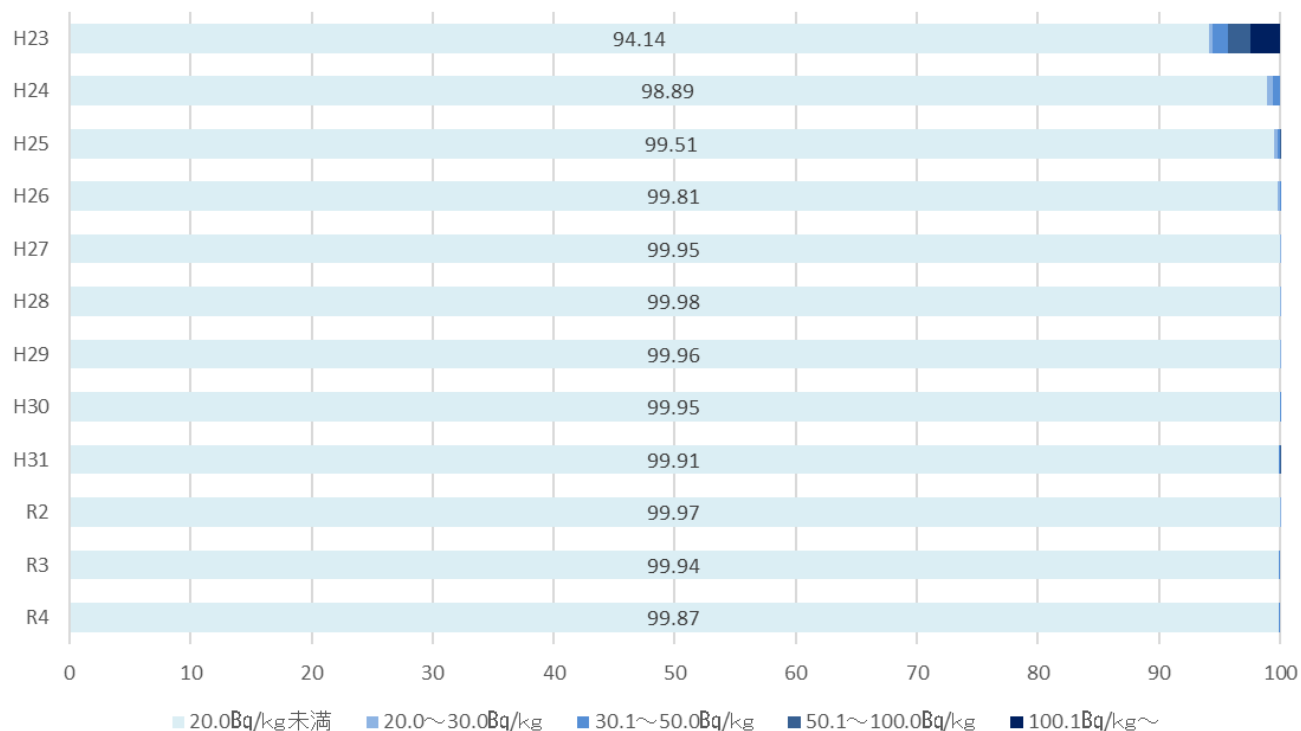
品 種	年 度	件数／ 割合	セシウム134・セシウム137合計値 (ベクレル/kg)					計
			20.0未満	20.0~ 30.0	30.1~ 50.0	50.1~ 100.0	100.1~	
全 体	H23	件数	724	44	71	51	52	942
		割合	76.86%	4.67%	7.54%	5.41%	5.52%	—
	H24	件数	22,509	234	191			22,934
		割合	98.20%	1.02%	0.83%			—
	H25	件数	26,355	70	58	13		26,496
		割合	99.47%	0.26%	0.22%	0.05%		—
	H26	件数	25,653	32	17	3		25,705
		割合	99.80%	0.12%	0.07%	0.01%		—
	H27	件数	19,810	20	3	1		19,834
		割合	99.87%	0.10%	0.02%	0.01%		—
	H28	件数	14,365	8	3			14,376
		割合	99.92%	0.06%	0.02%			—
	H29	件数	13,378	6				13,384
		割合	99.96%	0.04%				—
	H30	件数	12,326	4	6	1		12,337
		割合	99.91%	0.03%	0.05%	0.01%		—
	R元	件数	12,181	6	2	4		12,193
		割合	99.90%	0.05%	0.02%	0.03%		—
	R2	件数	10,492	5	3		1	10,501
		割合	99.91%	0.05%	0.03%		0.01%	—
R3	件数	8,231	1	4			8,236	
	割合	99.94%	0.01%	0.05%			—	
R4	件数	9,774	3	5			9,782	
	割合	99.92%	0.03%	0.05%			—	

(果物)



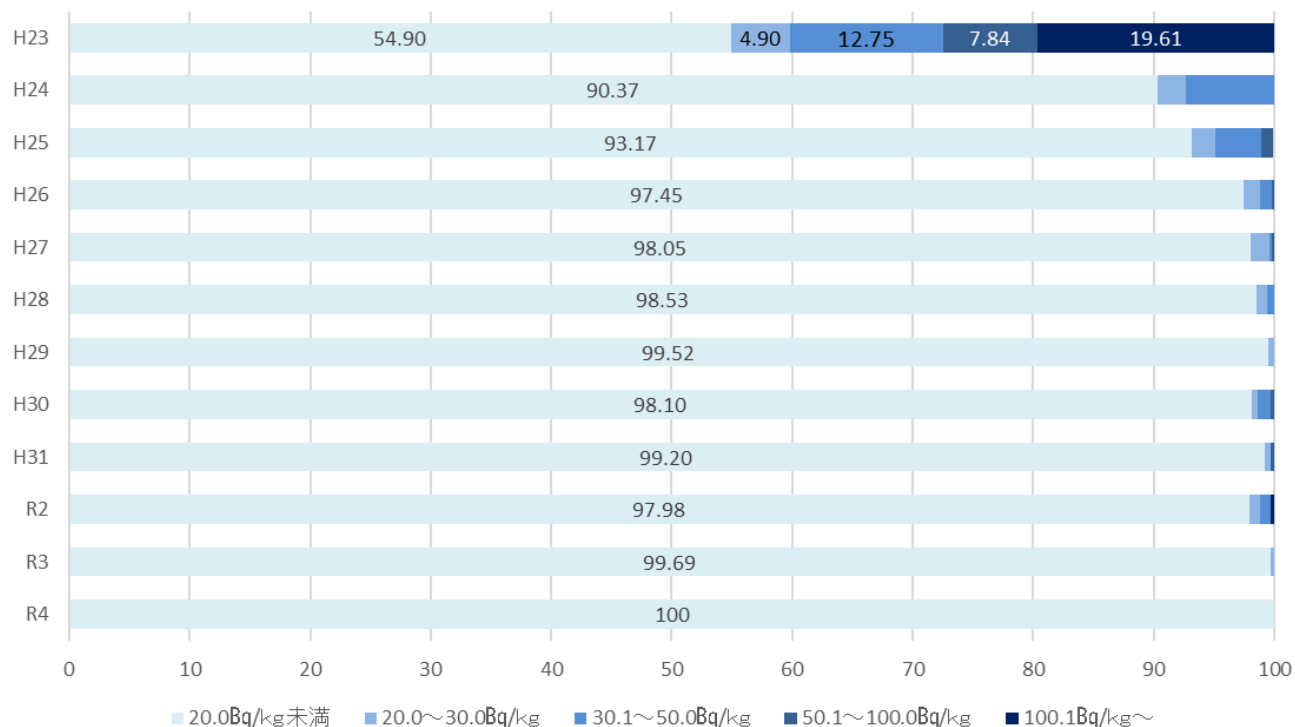
品 種	年 度	件数／ 割合	セシウム134・セシウム137合計値 (ベクレル/kg)					計
			20.0未満	20.0~ 30.0	30.1~ 50.0	50.1~ 100.0	100.1~	
果 物	H23	件数	363	38	54	37	24	516
		割合	70.35%	7.36%	10.47%	7.17%	4.65%	—
	H24	件数	12,521	174	120			12,815
		割合	97.71%	1.36%	0.94%			—
	H25	件数	12,965	20	18	2		13,005
		割合	99.69%	0.15%	0.14%	0.02%		—
	H26	件数	12,484	7	6	2		12,499
		割合	99.87%	0.06%	0.05%	0.02%		—
	H27	件数	9,879	7	2			9,888
		割合	99.91%	0.07%	0.02%			—
	H28	件数	5,410	1				5,411
		割合	99.98%	0.02%				—
	H29	件数	4,485	1				4,486
		割合	99.98%	0.02%				—
	H30	件数	3,936					3,936
		割合	100.00%					—
	R元	件数	4,087	2				4,089
		割合	99.95%	0.05%				—
	R2	件数	3,246					3,246
		割合	100.00%					—
R3	件数	1,361					1,361	
	割合	100.00%					—	
R4	件数	3,182					3,182	
	割合	100.00%					—	

(野菜)



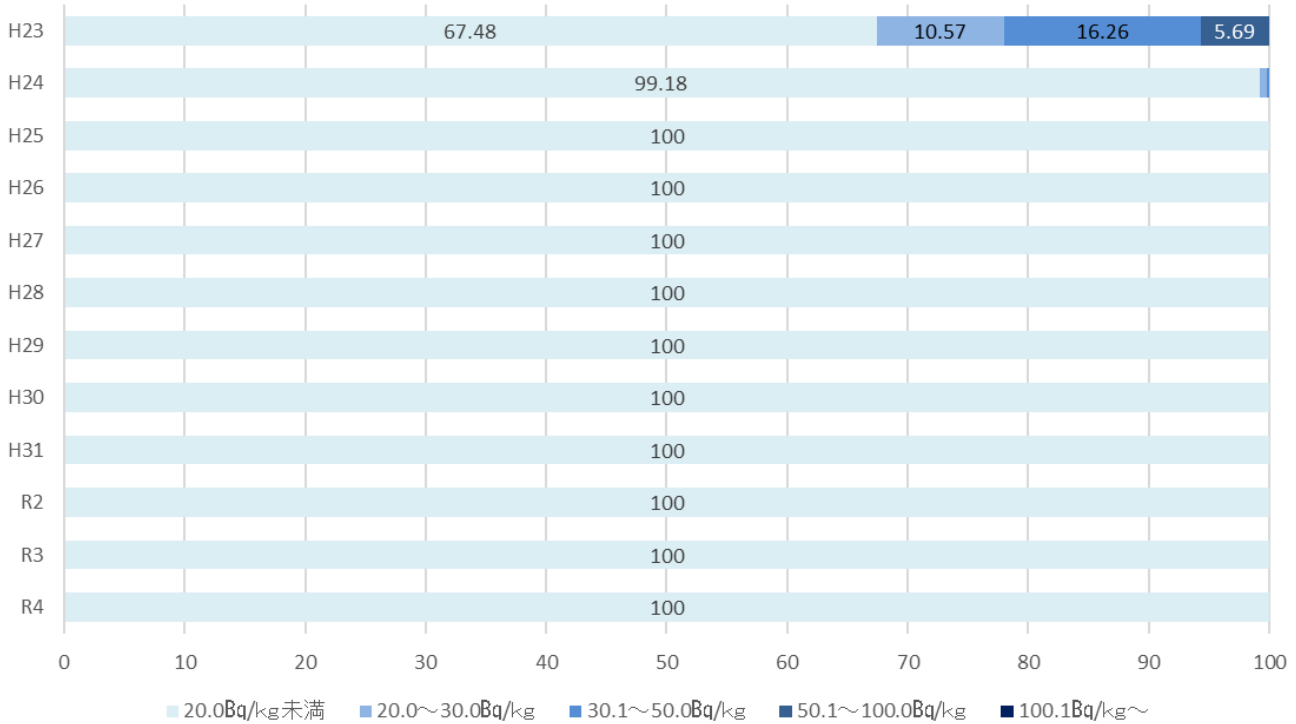
品 種	年 度	件数／ 割合	セシウム134・セシウム137合計値 (ベクレル/kg)					計
			20.0未満	20.0~ 30.0	30.1~ 50.0	50.1~ 100.0	100.1~	
野 菜	H23	件数	305	1	4	6	8	324
		割合	94.14%	0.31%	1.23%	1.85%	2.47%	—
	H24	件数	9,791	55	55			9,901
		割合	98.89%	0.56%	0.56%			—
	H25	件数	12,872	39	19	5		12,935
		割合	99.51%	0.30%	0.15%	0.04%		—
	H26	件数	12,672	18	6			12,696
		割合	99.81%	0.14%	0.05%			—
	H27	件数	9,429	5				9,434
		割合	99.95%	0.05%				—
	H28	件数	8,418	2				8,420
		割合	99.98%	0.02%				—
	H29	件数	8,477	3				8,480
		割合	99.96%	0.04%				—
	H30	件数	8,028	2	2			8,032
		割合	99.95%	0.02%	0.02%			—
	R元	件数	7,724	2	2	3		7,731
		割合	99.91%	0.03%	0.03%	0.04%		—
	R2	件数	6,907	2				6,909
		割合	99.97%	0.03%				—
R3	件数	6,553		4			6,557	
	割合	99.94%		0.06%			—	
R4	件数	6,205	3	5			6,213	
	割合	99.87%	0.05%	0.08%			—	

(きのこ・山菜・その他)



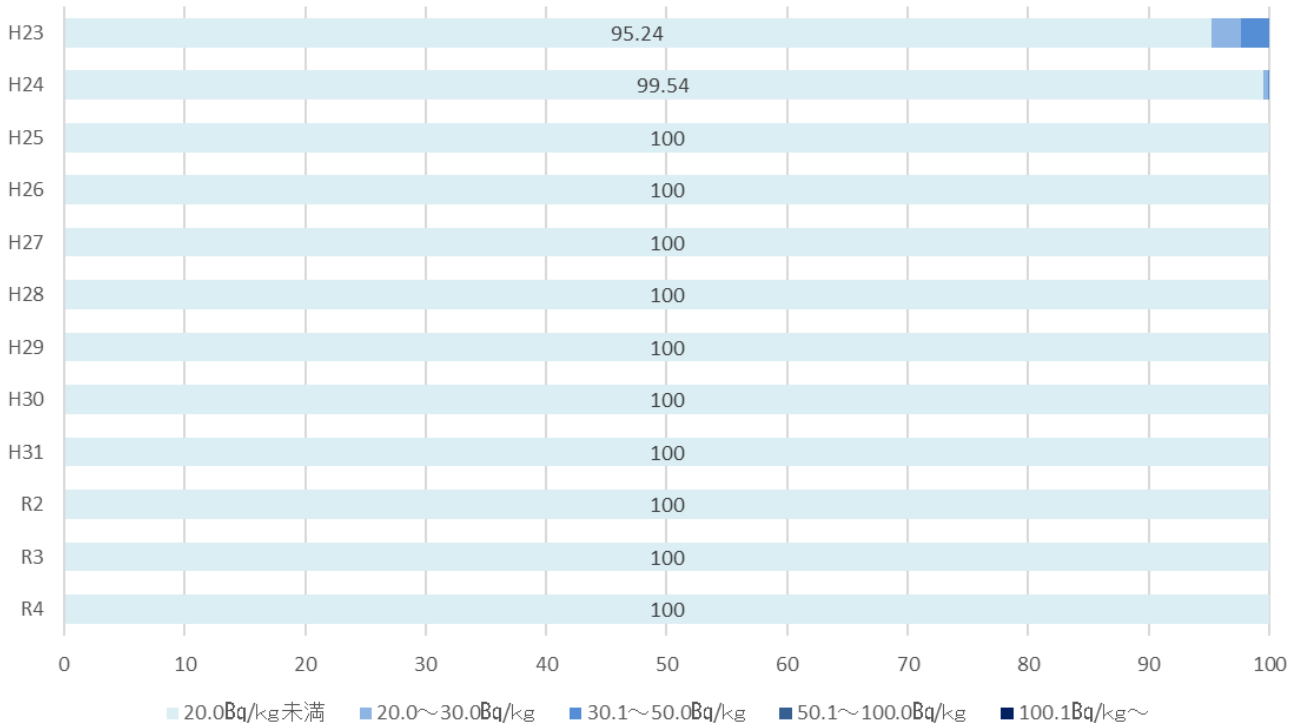
品 種	年 度	件数／ 割合	セシウム134・セシウム137合計値 (ベクレル/kg)					計
			20.0未満	20.0~ 30.0	30.1~ 50.0	50.1~ 100.0	100.1~	
きのこ ・ 山 菜 ・ その他	H23	件数	56	5	13	8	20	102
		割合	54.90%	4.90%	12.75%	7.84%	19.61%	—
	H24	件数	197	5	16			218
		割合	90.37%	2.29%	7.34%			—
	H25	件数	518	11	21	6		556
		割合	93.17%	1.98%	3.78%	1.00%		—
	H26	件数	497	7	5	1		510
		割合	97.45%	1.37%	0.98%	0.20%		—
	H27	件数	502	8	1	1		512
		割合	98.05%	1.56%	0.20%	0.20%		—
	H28	件数	537	5	3			545
		割合	98.53%	0.92%	0.55%			—
	H29	件数	416	2				418
		割合	99.52%	0.48%				—
	H30	件数	362	2	4	1		369
		割合	98.10%	0.54%	1.08%	0.27%		—
	R元	件数	370	2		1		373
		割合	99.20%	0.54%		0.27%		—
	R2	件数	339	3	3		1	346
		割合	97.98%	0.87%	0.87%		0.29%	—
R3	件数	317	1				318	
	割合	99.69%	0.31%				—	
R4	件数	387					387	
	割合	100.00%					—	

(モモ)



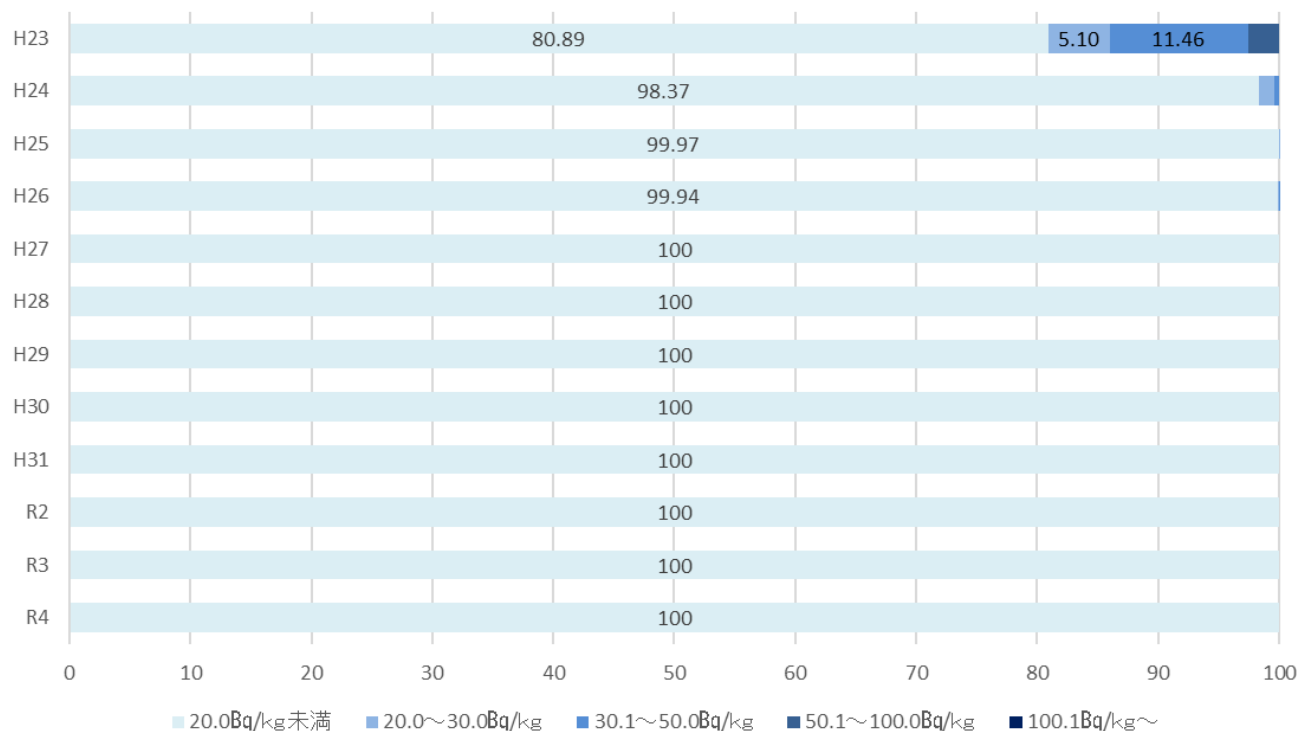
品目	年度	件数／割合	セシウム134・セシウム137合計値 (ベクレル/Kg)					計
			20.0未満	20.0~30.0	30.1~50.0	50.1~100.0	100.1~	
モモ	H23	件数	83	13	20	7		123
		割合	67.48%	10.57%	16.26%	5.69%		—
	H24	件数	5,233	33	10			5,276
		割合	99.18%	0.63%	0.19%			—
	H25	件数	5,344					5,344
		割合	100.0%					—
	H26	件数	5,191					5,191
		割合	100.0%					—
	H27	件数	4,133					4,133
		割合	100.0%					—
	H28	件数	1,852					1,852
		割合	100.0%					—
	H29	件数	1,198					1,198
		割合	100.0%					—
	H30	件数	808					808
		割合	100.0%					—
	R元	件数	1,067					1,067
		割合	100.0%					—
	R2	件数	957					957
		割合	100.0%					—
R3	件数	302					302	
	割合	100.0%					—	
R4	件数	929					929	
	割合	100.0%					—	

(ナシ)



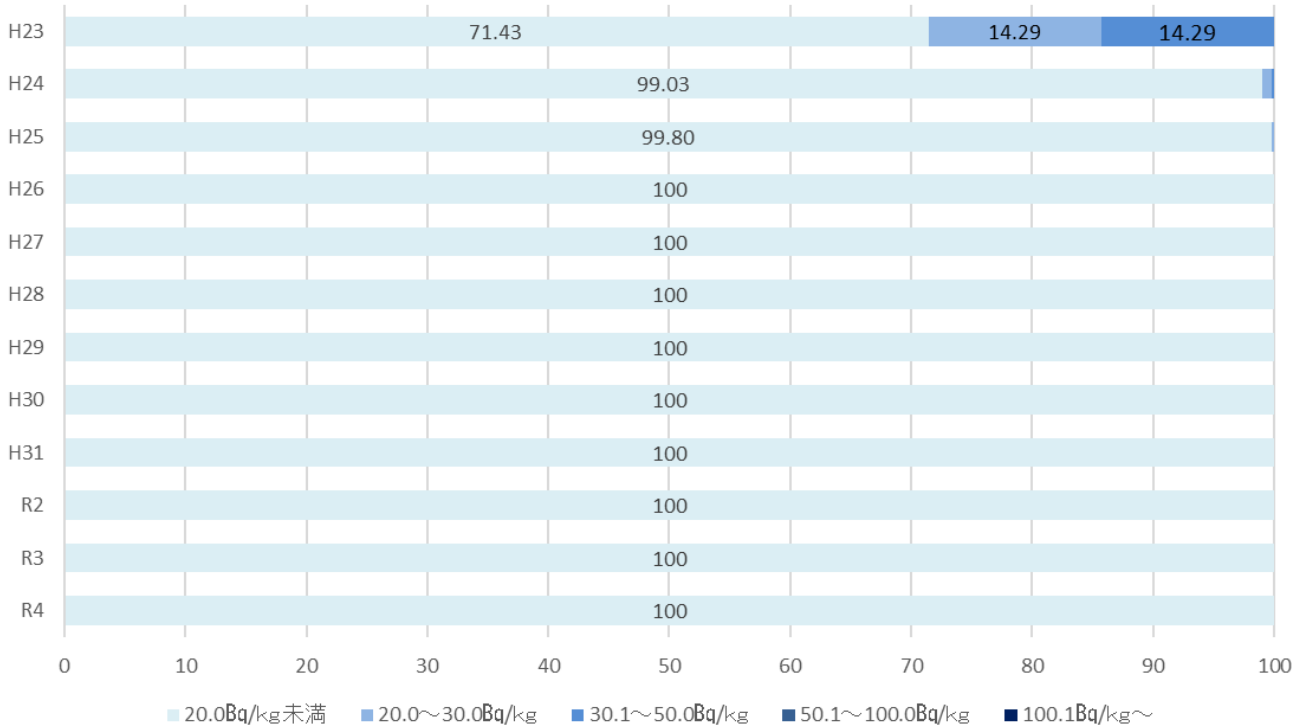
品目	年度	件数／割合	セシウム134・セシウム137合計値 (ベクレル/Kg)					計
			20.0未満	20.0~30.0	30.1~50.0	50.1~100.0	100.1~	
ナシ	H23	件数	80	2	2			84
		割合	95.24%	2.38%	2.38%			—
	H24	件数	2,175	7	3			2,185
		割合	99.54%	0.32%	0.14%			—
	H25	件数	2,110					2,110
		割合	100.0%					—
	H26	件数	2,042					2,042
		割合	100.0%					—
	H27	件数	1,647					1,647
		割合	100.0%					—
	H28	件数	717					717
		割合	100.0%					—
	H29	件数	652					652
		割合	100.0%					—
	H30	件数	612					612
		割合	100.0%					—
	R元	件数	590					590
		割合	100.0%					—
	R2	件数	462					462
		割合	100.0%					—
R3	件数	144					144	
	割合	100.0%					—	
R4	件数	417					417	
	割合	100.0%					—	

(リンゴ)



品目	年度	件数／割合	セシウム134・セシウム137合計値 (ベクレル/Kg)					計
			20.0未満	20.0~30.0	30.1~50.0	50.1~100.0	100.1~	
リンゴ	H23	件数	127	8	18	4		157
		割合	80.89%	5.10%	11.46%	2.55%		—
	H24	件数	3,435	42	15			3,492
		割合	98.37%	1.20%	0.43%			—
	H25	件数	3,328	1				3,329
		割合	99.97%	0.03%				—
	H26	件数	3,039	1	1			3,041
		割合	99.94%	0.03%	0.03%			—
	H27	件数	2,243					2,243
		割合	100.0%					—
	H28	件数	1,579					1,579
		割合	100.0%					—
	H29	件数	1,476					1,476
		割合	100.0%					—
	H30	件数	1,423					1,423
		割合	100.0%					—
	R元	件数	1,366					1,366
		割合	100.0%					—
	R2	件数	833					833
		割合	100.0%					—
R3	件数	319					319	
	割合	100.0%					—	
R4	件数	777					777	
	割合	100.0%					—	

(ブドウ)



品目	年度	件数／割合	セシウム134・セシウム137合計値 (ベクレル/Kg)					計
			20.0未満	20.0~30.0	30.1~50.0	50.1~100.0	100.1~	
ブドウ	H23	件数	20	4	4			28
		割合	71.43%	14.29%	14.29%			—
	H24	件数	511	4	1			516
		割合	99.03%	0.78%	0.19%			—
	H25	件数	493	1				494
		割合	99.80%	0.20%				—
	H26	件数	454					454
		割合	100.0%					—
	H27	件数	344					344
		割合	100.0%					—
	H28	件数	193					193
		割合	100.0%					—
	H29	件数	156					156
		割合	100.0%					—
	H30	件数	155					155
		割合	100.0%					—
	R元	件数	145					145
		割合	100.0%					—
	R2	件数	138					138
		割合	100.0%					—
R3	件数	82					82	
	割合	100.0%					—	
R4	件数	131					131	
	割合	100.0%					—	