

(平成25年2月作成)

平成24年 人口動態

総務部 総務課

これは、平成24年1月から12月までに届出のあった、住民基本台帳及び外国人登録台帳による転入、転出、出生、死亡等人口の増減にかかわる異動を集計したものです。ただし、住民基本台帳法の一部改正および外国人登録法の廃止に伴い、平成24年7月9日から外国人住民が新たに住民基本台帳法の適用対象となっています。

なお、これらの数値は福島市独自の集計によるものであり、とらえる時期の違いから、県が公表する数値と相違することがあります。

1 結果の概要

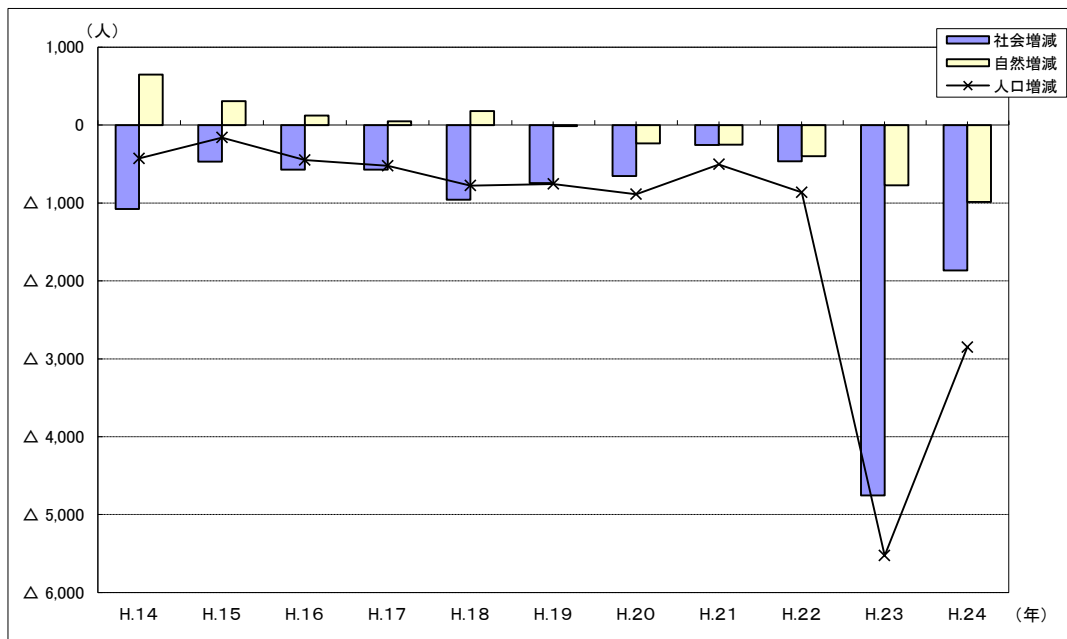
人口増減	2,850 人の減	(昨年	5,526人の減)
社会増減	1,864 人の減	(昨年	4,755人の減)
自然増減	986 人の減	(昨年	771人の減)

表1-1

(単位:人)

区 分	H.14	H.15	H.16	H.17	H.18	H.19	H.20	H.21	H.22	H.23	H.24
人口増減	△ 429	△ 159	△ 449	△ 523	△ 778	△ 757	△ 887	△ 505	△ 864	△ 5,526	△ 2,850
社会増減	△ 1,077	△ 468	△ 570	△ 571	△ 958	△ 744	△ 653	△ 255	△ 464	△ 4,755	△ 1,864
自然増減	648	309	121	48	180	△ 13	△ 234	△ 250	△ 400	△ 771	△ 986

図1-1 人口動態の推移



2 社会動態

平成24年の社会動態は、平成23年に引き続き社会減となりました。

転入と転出のバランスを県内、県外に分けてみると、県内では463人の転入超過(転入が転出を上回る)、県外では2,327人の転出超過(転出が転入を上回る)となりました。

表2-1

(単位:人)

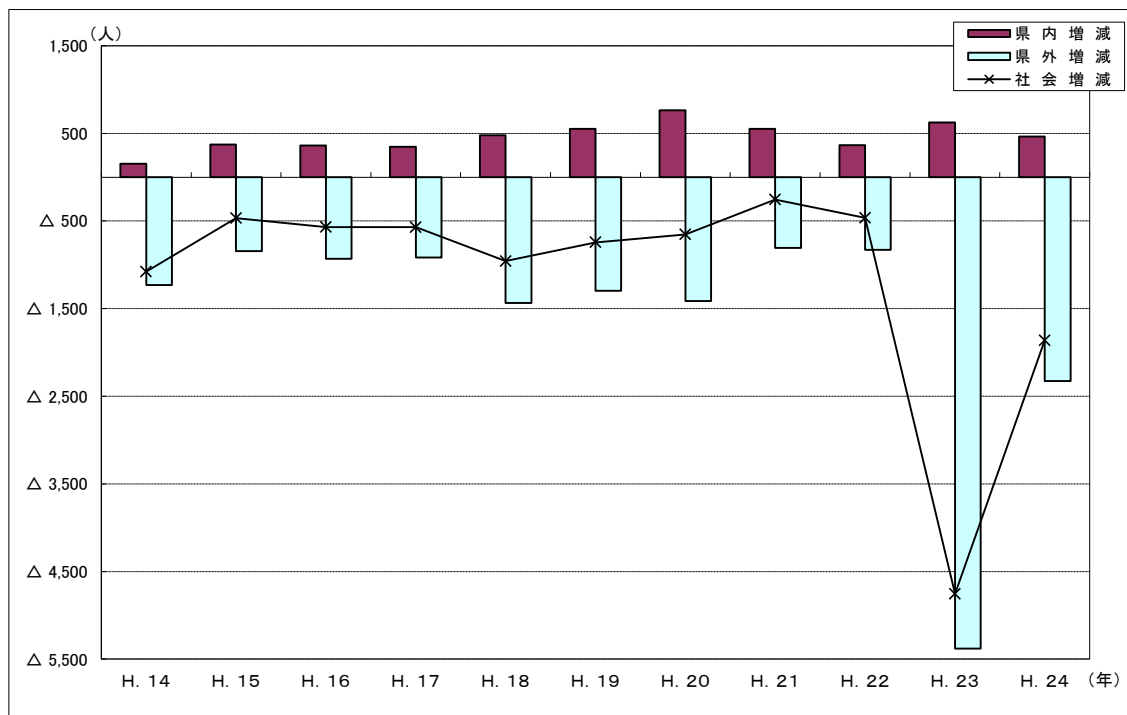
区 分	H. 14	H. 15	H. 16	H. 17	H. 18	H. 19	H. 20	H. 21	H. 22	H. 23	H. 24
県内増減	155	374	362	347	478	552	762	553	366	624	463
(県内他市町村より転入)	4,949	5,044	4,871	4,856	4,754	4,732	4,618	4,399	4,106	4,468	3,895
(県内他市町村へ転出)	4,794	4,670	4,509	4,509	4,276	4,180	3,856	3,846	3,740	3,844	3,432
県外増減	△ 1,232	△ 842	△ 932	△ 918	△ 1,436	△ 1,296	△ 1,415	△ 808	△ 830	△ 5,379	△ 2,327
(県外より転入)	6,484	6,829	6,673	6,458	5,717	5,928	5,317	5,363	5,145	4,511	5,017
(県外へ転出)	7,716	7,671	7,605	7,376	7,153	7,224	6,732	6,171	5,975	9,890	7,344

表2-2

(単位:人)

区 分	H. 14	H. 15	H. 16	H. 17	H. 18	H. 19	H. 20	H. 21	H. 22	H. 23	H. 24
社会増減	△ 1,077	△ 468	△ 570	△ 571	△ 958	△ 744	△ 653	△ 255	△ 464	△ 4,755	△ 1,864
県内増減	155	374	362	347	478	552	762	553	366	624	463
県外増減	△ 1,232	△ 842	△ 932	△ 918	△ 1,436	△ 1,296	△ 1,415	△ 808	△ 830	△ 5,379	△ 2,327

図2-2 移動先別社会動態の推移



3 自然動態

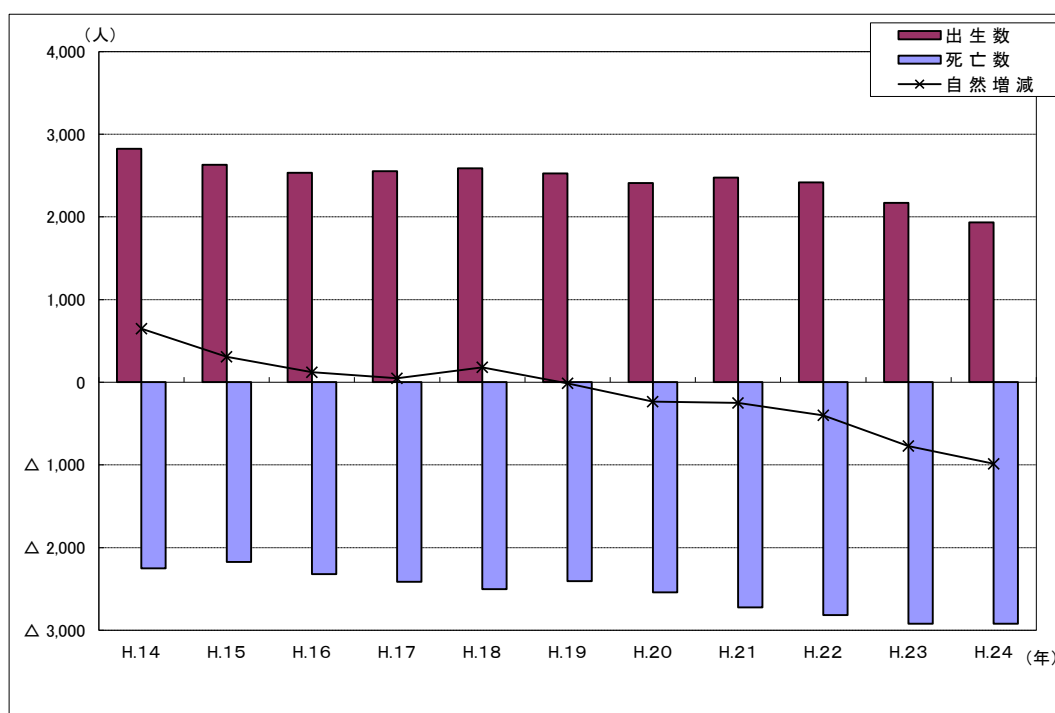
出生1,935人に対し、死亡2,921人で986人の自然減になりました。

表3-1

(単位:人)

区 分	H.14	H.15	H.16	H.17	H.18	H.19	H.20	H.21	H.22	H.23	H.24
自然増減	648	309	121	48	180	△ 13	△ 234	△ 250	△ 400	△ 771	△ 986
出生数	2,824	2,632	2,534	2,553	2,587	2,527	2,410	2,474	2,417	2,171	1,935
(男)	1,465	1,346	1,292	1,282	1,341	1,303	1,236	1,311	1,237	1,115	1,019
(女)	1,359	1,286	1,242	1,271	1,246	1,224	1,174	1,163	1,180	1,056	916
死亡数	2,176	2,323	2,413	2,505	2,407	2,540	2,644	2,724	2,817	2,942	2,921
(男)	1,170	1,271	1,318	1,361	1,315	1,336	1,380	1,424	1,421	1,549	1,558
(女)	1,006	1,052	1,095	1,144	1,092	1,204	1,264	1,300	1,396	1,393	1,363

図3-1 自然動態の推移



4 地区別人口動態

地区	増減	社会動態							自然動態		
		増減	転入—転出	転入	転出	転居入—出	転居入	転居出	増減	出生	死亡
総数	△ 2,850	△ 1,864	△ 1,864	8,912	10,776	0	10,576	10,576	△ 986	1,935	2,921
中央	△ 425	△ 301	△ 394	1,918	2,312	93	1,902	1,809	△ 124	251	375
(中央)	△ 425	△ 293	△ 318	1,483	1,801	25	1,420	1,395	△ 132	162	294
(野田町)	0	△ 8	△ 76	435	511	68	482	414	8	89	81
渡利	△ 528	△ 458	△ 219	512	731	△ 239	506	745	△ 70	93	163
杉妻	103	99	△ 4	523	527	103	620	517	4	96	92
蓬萊	△ 178	△ 144	△ 88	379	467	△ 56	375	431	△ 34	55	89
清水	△ 302	△ 215	△ 262	1,019	1,281	47	1,365	1,318	△ 87	253	340
(清水)	△ 298	△ 215	△ 264	1,002	1,266	49	1,346	1,297	△ 83	250	333
(野田町の一部)	△ 4	0	2	17	15	△ 2	19	21	△ 4	3	7
東部	△ 239	△ 167	△ 95	282	377	△ 72	352	424	△ 72	75	147
(岡山)	△ 172	△ 121	△ 76	249	325	△ 45	305	350	△ 51	58	109
(大波)	△ 21	△ 1	3	16	13	△ 4	21	25	△ 20	4	24
(鎌田の一部)	△ 46	△ 45	△ 22	17	39	△ 23	26	49	△ 1	13	14
北信	48	41	△ 66	1,013	1,079	107	1,448	1,341	7	279	272
(鎌田)	97	88	△ 1	357	358	89	610	521	9	95	86
(瀬上)	24	8	25	292	267	△ 17	248	265	16	76	60
(余目)	△ 73	△ 55	△ 90	364	454	35	590	555	△ 18	108	126
信陵	△ 236	△ 177	△ 136	339	475	△ 41	547	588	△ 59	116	175
(大笹生)	△ 72	△ 50	△ 32	15	47	△ 18	50	68	△ 22	6	28
(笹谷)	△ 164	△ 127	△ 104	324	428	△ 23	497	520	△ 37	110	147
吉井田	51	60	△ 110	407	517	170	521	351	△ 9	97	106
西	△ 74	△ 54	△ 33	379	412	△ 21	238	259	△ 20	67	87
(荒井)	△ 43	△ 48	△ 18	318	336	△ 30	130	160	5	47	42
(佐倉)	△ 31	△ 6	△ 15	61	76	9	108	99	△ 25	20	45
土湯	△ 5	3	9	16	7	△ 6	7	13	△ 8	0	8
立子山	△ 33	△ 23	△ 20	14	34	△ 3	21	24	△ 10	9	19
飯坂	△ 338	△ 126	△ 113	444	557	△ 13	671	684	△ 212	106	318
(飯坂)	△ 151	△ 79	△ 79	88	167	0	205	205	△ 72	36	108
(平野)	△ 59	△ 24	△ 42	209	251	18	316	298	△ 35	54	89
(中野)	△ 22	△ 3	2	22	20	△ 5	16	21	△ 19	2	21
(湯野)	△ 78	△ 9	2	105	103	△ 11	119	130	△ 69	10	79
(東湯野)	△ 17	△ 6	1	9	8	△ 7	8	15	△ 11	0	11
(茂庭)	△ 11	△ 5	3	11	8	△ 8	7	15	△ 6	4	10
(大笹生の一部)	0	0	0	0	0	0	0	0	0	0	0
信夫	△ 41	△ 17	△ 73	642	715	56	889	833	△ 24	187	211
(大森)	17	△ 11	△ 70	457	527	59	576	517	28	123	95
(鳥川)	△ 37	△ 18	△ 4	158	162	△ 14	236	250	△ 19	49	68
(平田)	△ 21	12	1	27	26	11	77	66	△ 33	15	48
松川	△ 195	△ 119	△ 53	422	475	△ 66	292	358	△ 76	66	142
(松川)	△ 52	△ 28	△ 28	149	177	0	196	196	△ 24	41	65
(金谷川)	△ 40	△ 16	16	230	214	△ 32	64	96	△ 24	7	31
(水原)	△ 46	△ 24	△ 9	11	20	△ 15	7	22	△ 22	4	26
(下川崎)	△ 57	△ 51	△ 32	32	64	△ 19	25	44	△ 6	14	20
吾妻	△ 285	△ 147	△ 169	518	687	22	767	745	△ 138	155	293
(野田)	△ 162	△ 112	△ 140	372	512	28	566	538	△ 50	118	168
(庭坂)	△ 52	△ 14	△ 12	96	108	△ 2	130	132	△ 38	24	62
(庭塚)	△ 24	0	△ 8	32	40	8	52	44	△ 24	8	32
(水保)	△ 47	△ 21	△ 9	18	27	△ 12	19	31	△ 26	5	31
飯野	△ 173	△ 119	△ 38	85	123	△ 81	55	136	△ 54	30	84

表4-1 人口動態の推移

地区	(人口増減) (単位:人)				(社会増減) (単位:人)				(自然増減) (単位:人)			
	H. 21	H. 22	H. 23	H. 24	H. 21	H. 22	H. 23	H. 24	H. 21	H. 22	H. 23	H. 24
中央	139	△ 28	△ 1,199	△ 425	169	71	△ 1,040	△ 301	△ 30	△ 99	△ 159	△ 124
渡利	15	△ 98	△ 694	△ 528	19	△ 92	△ 682	△ 458	△ 4	△ 6	△ 12	△ 70
杉妻	92	41	△ 77	103	43	22	△ 100	99	49	19	23	4
蓬萊	△ 129	△ 176	△ 327	△ 178	△ 115	△ 177	△ 277	△ 144	△ 14	1	△ 50	△ 34
清水	162	8	△ 854	△ 302	184	△ 1	△ 787	△ 215	△ 22	9	△ 67	△ 87
東部	△ 83	△ 109	△ 226	△ 239	△ 21	△ 53	△ 147	△ 167	△ 62	△ 56	△ 79	△ 72
北信	116	61	△ 613	48	9	△ 38	△ 627	41	107	99	14	7
信陵	21	64	△ 171	△ 236	1	82	△ 163	△ 177	20	△ 18	△ 8	△ 59
吉井田	△ 55	114	△ 5	51	△ 45	95	△ 14	60	△ 10	19	9	△ 9
西	△ 29	△ 68	△ 92	△ 74	△ 26	△ 73	△ 74	△ 54	△ 3	5	△ 18	△ 20
土湯	△ 26	△ 4	△ 34	△ 5	△ 13	2	△ 24	3	△ 13	△ 6	△ 10	△ 8
立子山	△ 42	△ 35	△ 37	△ 33	△ 24	△ 20	△ 25	△ 23	△ 18	△ 15	△ 12	△ 10
飯坂	△ 168	△ 279	△ 272	△ 338	△ 24	△ 92	△ 89	△ 126	△ 144	△ 187	△ 183	△ 212
信夫	△ 146	42	△ 202	△ 41	△ 167	37	△ 216	△ 17	21	5	14	△ 24
松川	△ 73	△ 153	△ 221	△ 195	△ 32	△ 89	△ 119	△ 119	△ 41	△ 64	△ 102	△ 76
吾妻	△ 224	△ 113	△ 363	△ 285	△ 205	△ 58	△ 277	△ 147	△ 19	△ 55	△ 86	△ 138
飯野	△ 75	△ 131	△ 139	△ 173	△ 8	△ 80	△ 94	△ 119	△ 67	△ 51	△ 45	△ 54
合計	△ 505	△ 864	△ 5,526	△ 2,850	△ 255	△ 464	△ 4,755	△ 1,864	△ 250	△ 400	△ 771	△ 986

図4-1 地区別人口動態の推移

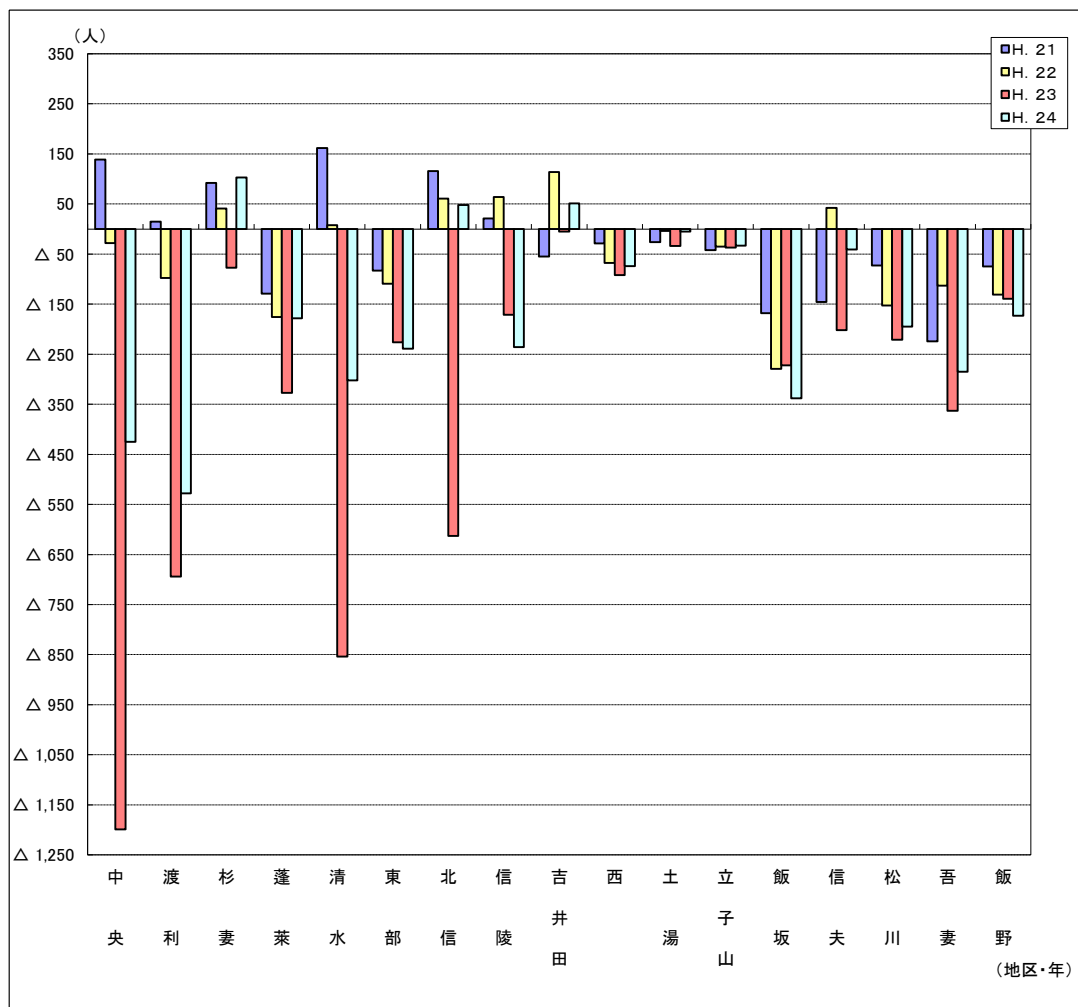


表4-2

平成24年1月1日現住人口
(単位:人)

地区	
中央	40,471
渡利	15,866
杉妻	12,222
蓬萊	11,988
清水	35,668
東部	11,821
北信	31,390
信陵	15,003
吉井田	11,409
西	7,948
土湯	499
立子山	1,429
飯坂	21,648
信夫	24,211
松川	15,063
吾妻	24,460
飯野	5,867
合計	286,963

表4-3

人口増減
(単位:人)

順位	地区	
1	杉妻	103
2	吉井田	51
3	北信	48
4	土湯	△5
5	立子山	△33
6	信夫	△41
7	西	△74
8	飯野	△173
9	蓬萊	△178
10	松川	△195
11	信陵	△236
12	東部	△239
13	吾妻	△285
14	清水	△302
15	飯坂	△338
16	中央	△425
17	渡利	△528
	合計	△2,850

表4-4

人口増加率
(単位:%)

順位	地区	
1	杉妻	0.84
2	吉井田	0.45
3	北信	0.15
4	信夫	△0.17
5	清水	△0.85
6	西	△0.93
7	土湯	△1.00
8	中央	△1.05
9	吾妻	△1.17
10	松川	△1.29
11	蓬萊	△1.48
12	飯坂	△1.56
13	信陵	△1.57
14	東部	△2.02
15	立子山	△2.31
16	飯野	△2.95
17	渡利	△3.33
	総数	△0.99

表4-5

社会増減
(単位:人)

順位	地区	
1	杉妻	99
2	吉井田	60
3	北信	41
4	土湯	3
5	信夫	△17
6	立子山	△23
7	西	△54
8	飯野	△119
8	松川	△119
10	飯坂	△126
11	蓬萊	△144
12	吾妻	△147
13	東部	△167
14	信陵	△177
15	清水	△215
16	中央	△301
17	渡利	△458
	合計	△1,864

表4-6

社会増加率
(単位:%)

順位	地区	
1	杉妻	0.81
2	土湯	0.60
3	吉井田	0.53
4	北信	0.13
5	信夫	△0.07
6	飯坂	△0.58
7	吾妻	△0.60
8	清水	△0.60
9	西	△0.68
10	中央	△0.74
11	松川	△0.79
12	信陵	△1.18
13	蓬萊	△1.20
14	東部	△1.41
15	立子山	△1.61
16	飯野	△2.03
17	渡利	△2.89
	総数	△0.65

表4-7

(転入-転出)
(単位:人)

順位	地区	
1	土湯	9
2	杉妻	△4
3	立子山	△20
4	西	△33
5	飯野	△38
6	松川	△53
7	北信	△66
8	信夫	△73
9	蓬萊	△88
10	東部	△95
11	吉井田	△110
12	飯坂	△113
13	信陵	△136
14	吾妻	△169
15	渡利	△219
16	清水	△262
17	中央	△394
	合計	△1,864

表4-8

(転居入-転居出)
(単位:人)

順位	地区	
1	吉井田	170
2	北信	107
3	杉妻	103
4	中央	93
5	信夫	56
6	清水	47
7	吾妻	22
8	立子山	△3
9	土湯	△6
10	飯坂	△13
11	西	△21
12	信陵	△41
13	蓬萊	△56
14	松川	△66
15	東部	△72
16	飯野	△81
17	渡利	△239
	合計	0

表4-9

自然増減 (単位:人)		
順位	地区	
1	北信	7
2	杉妻	4
3	土湯	△8
4	吉井田	△9
5	立子山	△10
6	西	△20
7	信夫	△24
8	蓬萊	△34
9	飯野	△54
10	信陵	△59
11	渡利	△70
12	東部	△72
13	松川	△76
14	清水	△87
15	中央	△124
16	吾妻	△138
17	飯坂	△212
	合計	△986

表4-10

自然増加率 (単位:%)		
順位	地区	
1	杉妻	0.03
2	北信	0.02
3	吉井田	△0.08
4	信夫	△0.10
5	清水	△0.24
6	西	△0.25
7	蓬萊	△0.28
8	中央	△0.31
9	信陵	△0.39
10	渡利	△0.44
11	松川	△0.50
12	吾妻	△0.56
13	東部	△0.61
14	立子山	△0.70
15	飯野	△0.92
16	飯坂	△0.98
17	土湯	△1.60
	総数	△0.34

表4-11

(出生) (単位:人)		
順位	地区	
1	北信	279
2	清水	253
3	中央	251
4	信夫	187
5	吾妻	155
6	信陵	116
7	飯坂	106
8	吉井田	97
9	杉妻	96
10	渡利	93
11	東部	75
12	西	67
13	松川	66
14	蓬萊	55
15	飯野	30
16	立子山	9
17	土湯	0
	合計	1,935

表4-12

(死亡) (単位:人)		
順位	地区	
1	中央	375
2	清水	340
3	飯坂	318
4	吾妻	293
5	北信	272
6	信夫	211
7	信陵	175
8	渡利	163
9	東部	147
10	松川	142
11	吉井田	106
12	杉妻	92
13	蓬萊	89
14	西	87
15	飯野	84
16	立子山	19
17	土湯	8
	合計	2,921

表4-13

普通出生率 (単位:%)		
順位	地区	
1	北信	0.89
2	吉井田	0.85
3	西	0.84
4	杉妻	0.79
5	信陵	0.77
6	信夫	0.77
7	清水	0.71
8	東部	0.63
9	吾妻	0.63
10	立子山	0.63
11	中央	0.62
12	渡利	0.59
13	飯野	0.51
14	飯坂	0.49
15	蓬萊	0.46
16	松川	0.44
17	土湯	0.00
	総数	0.67

表4-14

普通死亡率 (単位:%)		
順位	地区	
1	土湯	1.60
2	飯坂	1.47
3	飯野	1.43
4	立子山	1.33
5	東部	1.24
6	吾妻	1.20
7	信陵	1.17
8	西	1.09
9	渡利	1.03
10	清水	0.95
11	松川	0.94
12	吉井田	0.93
13	中央	0.93
14	信夫	0.87
15	北信	0.87
16	杉妻	0.75
17	蓬萊	0.74
	総数	1.02

注)

人口増減(人) = 社会増減 + 自然増減

人口増加率(%) = (人口増加数 ÷ 平成24年1月1日現在の人口) × 100

社会増減(人) = (転入 - 転出) + (転居入 - 転居出)

社会増加率(%) = (社会増加数 ÷ 平成24年1月1日現在の人口) × 100

自然増減(人) = 出生 - 死亡

自然増加率(%) = (自然増加数 ÷ 平成24年1月1日現在の人口) × 100

普通出生率(%) = (出生数 ÷ 平成24年1月1日現在の人口) × 100

普通死亡率(%) = (死亡数 ÷ 平成24年1月1日現在の人口) × 100

△はマイナスをあらわす

平成 24 年 月 別 人 口 動 態

(単位 人)

平成 24年	人 口 増加数	社 会 動 態																					自 然 動 態								
		増 減			転 入									転 出									増 減			出 生			死 亡		
					計			県 内			県 外			計			県 内			県 外											
		計	男	女	計	男	女	計	男	女	計	男	女	計	男	女	計	男	女	計	男	女	計	男	女	計	男	女			
合 計	△ 2,850	△ 1,864	△ 578	△ 1,286	8,912	5,369	3,543	3,895	2,169	1,726	5,017	3,200	1,817	10,776	5,947	4,829	3,432	1,957	1,475	7,344	3,990	3,354	△ 986	△ 539	△ 447	1,935	1,019	916	2,921	1,558	1,363
1月	△ 386	△ 202	△ 63	△ 139	470	292	178	239	143	96	231	149	82	672	355	317	187	101	86	485	254	231	△ 184	△ 93	△ 91	156	83	73	340	176	164
2月	△ 184	△ 76	20	△ 96	529	339	190	183	84	99	346	255	91	605	319	286	156	88	68	449	231	218	△ 108	△ 43	△ 65	154	89	65	262	132	130
3月	△ 2,211	△ 2,117	△ 1,169	△ 948	1,633	945	688	846	475	371	787	470	317	3,750	2,114	1,636	1,302	809	493	2,448	1,305	1,143	△ 94	△ 60	△ 34	170	91	79	264	151	113
4月	704	752	666	86	1,938	1,300	638	933	607	326	1,005	693	312	1,186	634	552	369	203	166	817	431	386	△ 48	△ 20	△ 28	164	84	80	212	104	108
5月	△ 114	△ 25	9	△ 34	633	358	275	242	106	136	391	252	139	658	349	309	218	115	103	440	234	206	△ 89	△ 53	△ 36	169	86	83	258	139	119
6月	△ 270	△ 173	△ 96	△ 77	445	251	194	177	88	89	268	163	105	618	347	271	155	76	79	463	271	192	△ 97	△ 47	△ 50	116	64	52	213	111	102
7月	△ 104	△ 50	18	△ 68	618	375	243	245	144	101	373	231	142	668	357	311	180	91	89	488	266	222	△ 54	△ 22	△ 32	175	104	71	229	126	103
8月	7	32	26	6	578	326	252	207	98	109	371	228	143	546	300	246	134	73	61	412	227	185	△ 25	△ 34	9	192	91	101	217	125	92
9月	△ 243	△ 196	△ 115	△ 81	439	251	188	159	82	77	280	169	111	635	366	269	237	136	101	398	230	168	△ 47	△ 32	△ 15	155	80	75	202	112	90
10月	41	108	84	24	667	392	275	256	143	113	411	249	162	559	308	251	200	114	86	359	194	165	△ 67	△ 40	△ 27	167	88	79	234	128	106
11月	△ 28	59	38	21	503	291	212	214	109	105	289	182	107	444	253	191	163	88	75	281	165	116	△ 87	△ 41	△ 46	161	83	78	248	124	124
12月	△ 62	24	4	20	459	249	210	194	90	104	265	159	106	435	245	190	131	63	68	304	182	122	△ 86	△ 54	△ 32	156	76	80	242	130	112

*福島市独自の集計による