

(平成23年2月作成)

平成22年 人口動態

総務部 企画政策課

これは、平成22年1月から12月までに届出のあった、住民基本台帳及び外国人登録台帳による転入、転出、出生、死亡等人口の増減にかかわる異動を集計したものです。

なお、これらの数値は福島市独自の集計によるものであり、とらえる時期の違いから、後日県が公表する数値と相違することがあります。

1 結果の概要

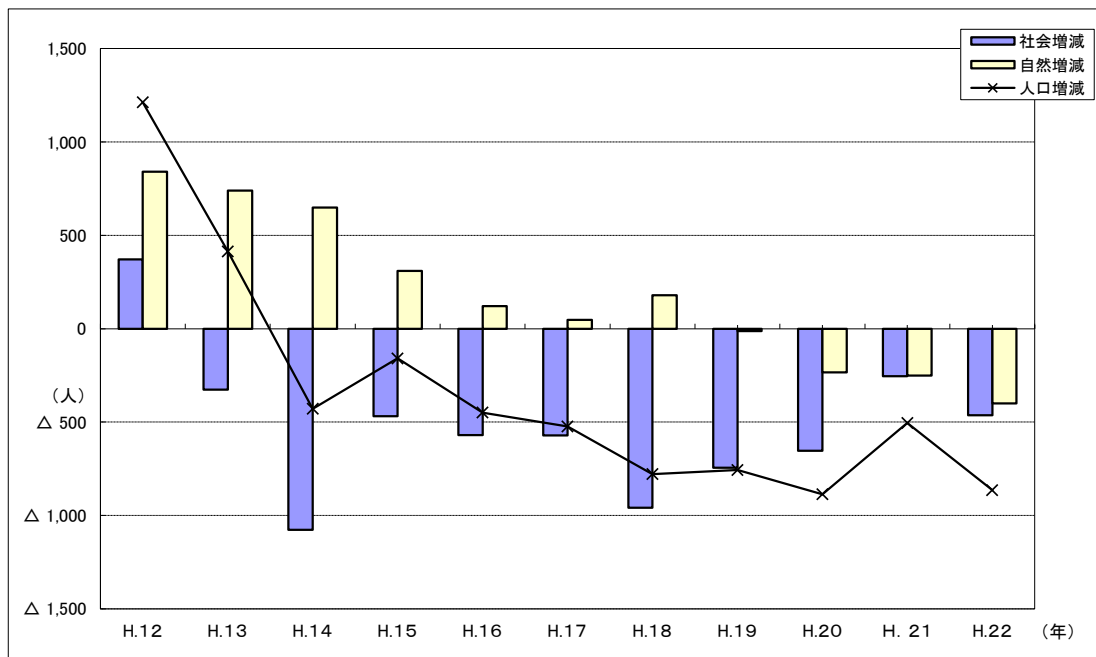
人口増減	864 人の減	(昨年	505人の減)
社会増減	464 人の減	(昨年	255人の減)
自然増減	400 人の減	(昨年	250人の減)

表1-1

(単位:人)

区 分	H.12	H.13	H.14	H.15	H.16	H.17	H.18	H.19	H.20	H. 21	H.22
人 口 増 減	1,212	414	△ 429	△ 159	△ 449	△ 523	△ 778	△ 757	△ 887	△ 505	△ 864
社 会 増 減	371	△ 326	△ 1,077	△ 468	△ 570	△ 571	△ 958	△ 744	△ 653	△ 255	△ 464
自 然 増 減	841	740	648	309	121	48	180	△ 13	△ 234	△ 250	△ 400

図1-1 人口動態の推移



2 社会動態

平成22年の社会動態は、平成21年に引き続き社会減となりました。

転入と転出のバランスを県内、県外に分けてみると、県内では366人の転入超過(転入が転出を上回る)、県外では830人の転出超過(転出が転入を上回る)となりました。

表2-1

(単位:人)

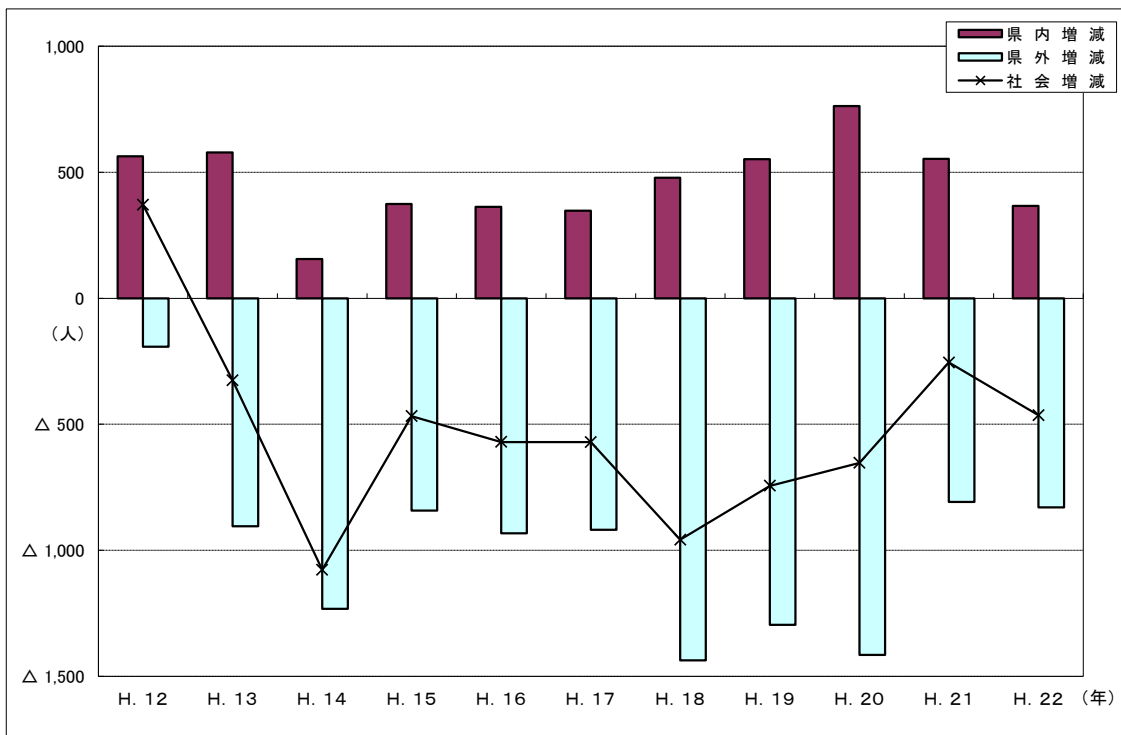
区 分	H. 12	H. 13	H. 14	H. 15	H. 16	H. 17	H. 18	H. 19	H. 20	H. 21	H. 22
県内増減	563	578	155	374	362	347	478	552	762	553	366
(県内他市町村より転入)	5,167	5,391	4,949	5,044	4,871	4,856	4,754	4,732	4,618	4,399	4,106
(県内他市町村へ転出)	4,604	4,813	4,794	4,670	4,509	4,509	4,276	4,180	3,856	3,846	3,740
県外増減	△ 192	△ 904	△ 1,232	△ 842	△ 932	△ 918	△ 1,436	△ 1,296	△ 1,415	△ 808	△ 830
(県外より転入)	7,006	6,872	6,484	6,829	6,673	6,458	5,717	5,928	5,317	5,363	5,145
(県外へ転出)	7,198	7,776	7,716	7,671	7,605	7,376	7,153	7,224	6,732	6,171	5,975

表2-2

(単位:人)

区 分	H. 12	H. 13	H. 14	H. 15	H. 16	H. 17	H. 18	H. 19	H. 20	H. 21	H. 22
社会増減	371	△ 326	△ 1,077	△ 468	△ 570	△ 571	△ 958	△ 744	△ 653	△ 255	△ 464
県内増減	563	578	155	374	362	347	478	552	762	553	366
県外増減	△ 192	△ 904	△ 1,232	△ 842	△ 932	△ 918	△ 1,436	△ 1,296	△ 1,415	△ 808	△ 830

図2-2 移動先別社会動態の推移



3 自然動態

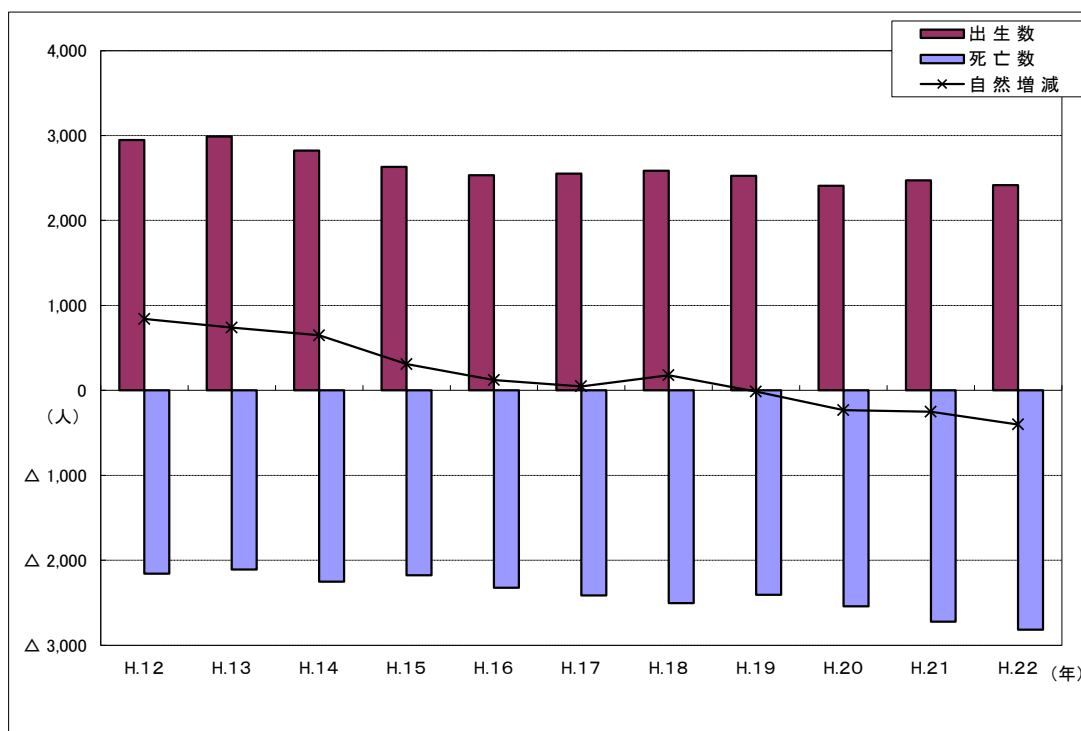
出生2,417人に対し、死亡2,817人で400人の自然減になりました。

表3-1

(単位:人)

区 分	H.12	H.13	H.14	H.15	H.16	H.17	H.18	H.19	H.20	H.21	H.22
自然増減	841	740	648	309	121	48	180	△ 13	△ 234	△ 250	△ 400
出生数	2,948	2,990	2,824	2,632	2,534	2,553	2,587	2,527	2,410	2,474	2,417
(男)	1,537	1,521	1,465	1,346	1,292	1,282	1,341	1,303	1,236	1,311	1,237
(女)	1,411	1,469	1,359	1,286	1,242	1,271	1,246	1,224	1,174	1,163	1,180
死亡数	2,107	2,250	2,176	2,323	2,413	2,505	2,407	2,540	2,644	2,724	2,817
(男)	1,153	1,223	1,170	1,271	1,318	1,361	1,315	1,336	1,380	1,424	1,421
(女)	954	1,027	1,006	1,052	1,095	1,144	1,092	1,204	1,264	1,300	1,396

図3-1 自然動態の推移



4 地区別人口動態

地区	増減	社会動態							自然動態		
		増減	転入-転出	転入	転出	転居入-出	転居入	転居出	増減	出生	死亡
総数	△ 864	△ 464	△ 464	9,251	9,715	0	12,374	12,374	△ 400	2,417	2,817
中央	△ 28	71	33	2,065	2,032	38	2,199	2,161	△ 99	315	414
(中央)	△ 153	△ 56	△ 27	1,633	1,660	△ 29	1,621	1,650	△ 97	238	335
(野田町)	125	127	60	432	372	67	578	511	△ 2	77	79
渡利	△ 98	△ 92	△ 79	556	635	△ 13	679	692	△ 6	139	145
杉妻	41	22	△ 7	522	529	29	656	627	19	119	100
蓬萊	△ 176	△ 177	△ 104	375	479	△ 73	513	586	1	87	86
清水	8	△ 1	△ 114	947	1,061	113	1,674	1,561	9	311	302
(清水)	5	△ 7	△ 115	933	1,048	108	1,652	1,544	12	308	296
(野田町の一部)	3	6	1	14	13	5	22	17	△ 3	3	6
東部	△ 109	△ 53	2	329	327	△ 55	472	527	△ 56	105	161
(岡山)	△ 47	△ 21	△ 2	270	272	△ 19	405	424	△ 26	88	114
(大波)	△ 36	△ 12	3	28	25	△ 15	21	36	△ 24	3	27
(鎌田の一部)	△ 26	△ 20	1	31	30	△ 21	46	67	△ 6	14	20
北信	61	△ 38	△ 68	1,041	1,109	30	1,560	1,530	99	347	248
(鎌田)	△ 15	△ 76	△ 37	357	394	△ 39	564	603	61	126	65
(瀬上)	52	45	△ 21	276	297	66	311	245	7	72	65
(余目)	24	△ 7	△ 10	408	418	3	685	682	31	149	118
信陵	64	82	84	465	381	△ 2	622	624	△ 18	143	161
(大笹生)	△ 14	13	14	39	25	△ 1	39	40	△ 27	10	37
(笹谷)	78	69	70	426	356	△ 1	583	584	9	133	124
吉井田	114	95	28	442	414	67	598	531	19	108	89
西	△ 68	△ 73	△ 85	316	401	12	232	220	5	78	73
(荒井)	△ 76	△ 107	△ 80	261	341	△ 27	142	169	31	56	25
(佐倉)	8	34	△ 5	55	60	39	90	51	△ 26	22	48
土湯	△ 4	2	4	16	12	△ 2	15	17	△ 6	2	8
立子山	△ 35	△ 20	△ 12	11	23	△ 8	18	26	△ 15	5	20
飯坂	△ 279	△ 92	△ 26	470	496	△ 66	715	781	△ 187	134	321
(飯坂)	△ 77	△ 24	14	144	130	△ 38	203	241	△ 53	38	91
(平野)	△ 90	△ 45	△ 39	189	228	△ 6	316	322	△ 45	65	110
(中野)	△ 8	△ 1	△ 2	17	19	1	25	24	△ 7	10	17
(湯野)	△ 51	11	2	100	98	9	157	148	△ 62	13	75
(東湯野)	△ 30	△ 22	△ 3	13	16	△ 19	11	30	△ 8	4	12
(茂庭)	△ 23	△ 11	2	7	5	△ 13	3	16	△ 12	4	16
(大笹生の一部)	0	0	0	0	0	0	0	0	0	0	0
信夫	42	37	62	701	639	△ 25	1,085	1,110	5	211	206
(大森)	135	70	82	559	477	△ 12	757	769	65	155	90
(鳥川)	△ 89	△ 62	△ 27	107	134	△ 35	255	290	△ 27	44	71
(平田)	△ 4	29	7	35	28	22	73	51	△ 33	12	45
松川	△ 153	△ 89	△ 34	395	429	△ 55	324	379	△ 64	75	139
(松川)	△ 53	△ 12	△ 12	148	160	0	188	188	△ 41	39	80
(金谷川)	△ 55	△ 49	△ 6	207	213	△ 43	71	114	△ 6	14	20
(水原)	△ 25	△ 17	△ 8	9	17	△ 9	12	21	△ 8	7	15
(下川崎)	△ 20	△ 11	△ 8	31	39	△ 3	53	56	△ 9	15	24
吾妻	△ 113	△ 58	△ 90	532	622	32	921	889	△ 55	211	266
(野田)	△ 58	△ 68	△ 81	394	475	13	698	685	10	153	143
(庭坂)	△ 39	△ 17	△ 5	94	99	△ 12	135	147	△ 22	34	56
(庭塚)	△ 6	20	△ 5	22	27	25	57	32	△ 26	15	41
(水保)	△ 10	7	1	22	21	6	31	25	△ 17	9	26
飯野	△ 131	△ 80	△ 58	68	126	△ 22	91	113	△ 51	27	78

表4-1 人口動態の推移

地区	(人口増減) (単位:人)				(社会増減) (単位:人)				(自然増減) (単位:人)			
	H. 19	H. 20	H. 21	H. 22	H. 19	H. 20	H. 21	H. 22	H. 19	H. 20	H. 21	H. 22
中央	268	165	139	△ 28	266	232	169	71	2	△ 67	△ 30	△ 99
渡利	△ 161	△ 156	15	△ 98	△ 193	△ 172	19	△ 92	32	16	△ 4	△ 6
杉妻	19	136	92	41	11	84	43	22	8	52	49	19
蓬萊	△ 21	△ 120	△ 129	△ 176	△ 44	△ 120	△ 115	△ 177	23	0	△ 14	1
清水	△ 31	△ 171	162	8	△ 63	△ 172	184	△ 1	32	1	△ 22	9
東部	△ 105	△ 11	△ 83	△ 109	△ 76	20	△ 21	△ 53	△ 29	△ 31	△ 62	△ 56
北信	63	134	116	61	△ 71	89	9	△ 38	134	45	107	99
信陵	△ 78	△ 46	21	64	△ 85	△ 59	1	82	7	13	20	△ 18
吉井田	△ 12	△ 52	△ 55	114	△ 7	△ 61	△ 45	95	△ 5	9	△ 10	19
西	△ 85	△ 49	△ 29	△ 68	△ 67	△ 31	△ 26	△ 73	△ 18	△ 18	△ 3	5
土湯	△ 8	△ 16	△ 26	△ 4	△ 5	△ 7	△ 13	2	△ 3	△ 9	△ 13	△ 6
立子山	△ 23	△ 22	△ 42	△ 35	△ 14	△ 14	△ 24	△ 20	△ 9	△ 8	△ 18	△ 15
飯坂	△ 300	△ 224	△ 168	△ 279	△ 162	△ 105	△ 24	△ 92	△ 138	△ 119	△ 144	△ 187
信夫	△ 144	7	△ 146	42	△ 175	△ 6	△ 167	37	31	13	21	5
松川	△ 103	△ 208	△ 73	△ 153	△ 37	△ 151	△ 32	△ 89	△ 66	△ 57	△ 41	△ 64
吾妻	△ 36	△ 241	△ 224	△ 113	△ 22	△ 192	△ 205	△ 58	△ 14	△ 49	△ 19	△ 55
飯野	△ 183	△ 13	△ 75	△ 131	△ 95	12	△ 8	△ 80	△ 88	△ 25	△ 67	△ 51
合計	△ 757	△ 887	△ 505	△ 864	△ 744	△ 653	△ 255	△ 464	△ 13	△ 234	△ 250	△ 400

※飯野地区(旧飯野町)分の動態について

H19の旧飯野町分の増減は「福島県現住人口調査年報」を参照。H.20の増減は合併後の7月1日～12月31日の数値。

図4-1 地区別人口動態の推移

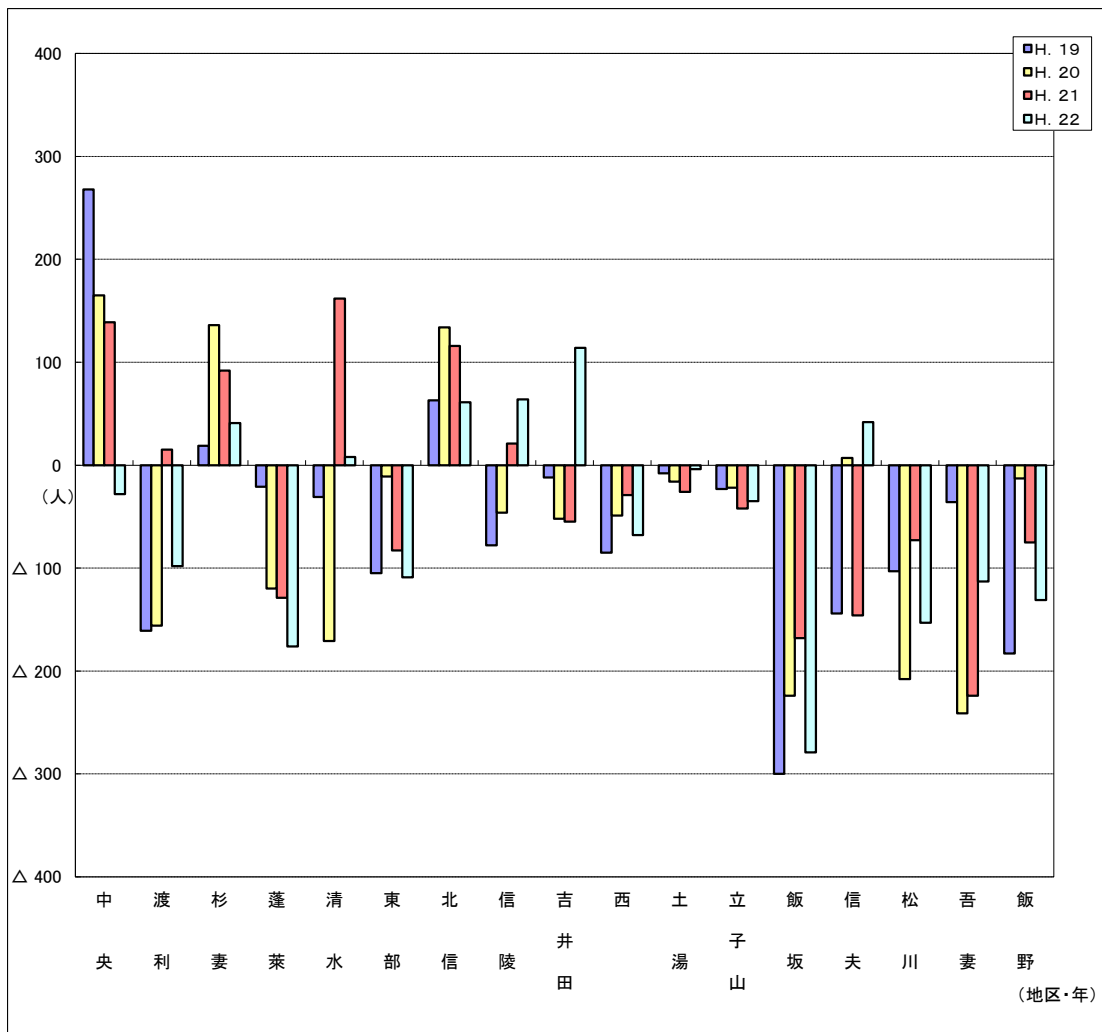


表4-2

平成22年1月1日現住人口

(単位:人)

地区	
中央	42,027
渡利	16,821
杉妻	12,262
蓬萊	12,556
清水	36,339
東部	12,250
北信	31,936
信陵	15,256
吉井田	11,220
西	8,075
土湯	556
立子山	1,519
飯坂	22,486
信夫	24,378
松川	15,321
吾妻	25,116
飯野	6,150
合計	294,268

表4-3

人口増減

(単位:人)

順位	地区	
1	吉井田	114
2	信陵	64
3	北信	61
4	信夫	42
5	杉妻	41
6	清水	8
7	土湯	△4
8	中央	△28
9	立子山	△35
10	西	△68
11	渡利	△98
12	東部	△109
13	吾妻	△113
14	飯野	△131
15	松川	△153
16	蓬萊	△176
17	飯坂	△279
	合計	△864

表4-4

人口増加率

(単位:%)

順位	地区	
1	吉井田	1.02
2	信陵	0.42
3	杉妻	0.33
4	北信	0.19
5	信夫	0.17
6	清水	0.02
7	中央	△0.07
8	吾妻	△0.45
9	渡利	△0.58
10	土湯	△0.72
11	西	△0.84
12	東部	△0.89
13	松川	△1.00
14	飯坂	△1.24
15	蓬萊	△1.40
16	飯野	△2.13
17	立子山	△2.30
	総数	△0.29

表4-5

社会増減

(単位:人)

順位	地区	
1	吉井田	95
2	信陵	82
3	中央	71
4	信夫	37
5	杉妻	22
6	土湯	2
7	清水	△1
8	立子山	△20
9	北信	△38
10	東部	△53
11	吾妻	△58
12	西	△73
13	飯野	△80
14	松川	△89
15	飯坂	△92
15	渡利	△92
17	蓬萊	△177
	合計	△464

表4-6

社会増加率

(単位:%)

順位	地区	
1	吉井田	0.85
2	信陵	0.54
3	土湯	0.36
4	杉妻	0.18
5	中央	0.17
6	信夫	0.15
7	清水	△0.00
8	北信	△0.12
9	吾妻	△0.23
10	飯坂	△0.41
11	東部	△0.43
12	渡利	△0.55
13	松川	△0.58
14	西	△0.90
15	飯野	△1.30
16	立子山	△1.32
17	蓬萊	△1.41
	総数	△0.16

表4-7

(転入-転出)

(単位:人)

順位	地区	
1	信陵	84
2	信夫	62
3	中央	33
4	吉井田	28
5	土湯	4
6	東部	2
7	杉妻	△7
8	立子山	△12
9	飯坂	△26
10	松川	△34
11	飯野	△58
12	北信	△68
13	渡利	△79
14	西	△85
15	吾妻	△90
16	蓬萊	△104
17	清水	△114
	合計	△464

表4-8

(転居入-転居出)

(単位:人)

順位	地区	
1	清水	113
2	吉井田	67
3	中央	38
4	吾妻	32
5	北信	30
6	杉妻	29
7	西	12
8	信陵	△2
8	土湯	△2
10	立子山	△8
11	渡利	△13
12	飯野	△22
13	信夫	△25
14	東部	△55
14	松川	△55
16	飯坂	△66
17	蓬萊	△73
	合計	0

表4-9

自然増減

(単位:人)

順位	地区	
1	北信	99
2	杉妻	19
2	吉井田	19
4	清水	9
5	西	5
5	信夫	5
7	蓬萊	1
8	渡利	△6
8	土湯	△6
10	立子山	△15
11	信陵	△18
12	飯野	△51
13	吾妻	△55
14	東部	△56
15	松川	△64
16	中央	△99
17	飯坂	△187
	合計	△400

表4-10

自然増加率

(単位:%)

順位	地区	
1	北信	0.31
2	吉井田	0.17
3	杉妻	0.15
4	西	0.06
5	清水	0.02
6	信夫	0.02
7	蓬萊	0.01
8	渡利	△0.04
9	信陵	△0.12
10	吾妻	△0.22
11	中央	△0.24
12	松川	△0.42
13	東部	△0.46
14	飯野	△0.83
15	飯坂	△0.83
16	立子山	△0.99
17	土湯	△1.08
	総数	△0.14

表4-11

(出生)

(単位:人)

順位	地区	
1	北信	347
2	中央	315
3	清水	311
4	信夫	211
4	吾妻	211
6	信陵	143
7	渡利	139
8	飯坂	134
9	杉妻	119
10	吉井田	108
11	東部	105
12	蓬萊	87
13	西	78
14	松川	75
15	飯野	27
16	立子山	5
17	土湯	2
	合計	2,417

表4-12

(死亡)

(単位:人)

順位	地区	
1	中央	414
2	飯坂	321
3	清水	302
4	吾妻	266
5	北信	248
6	信夫	206
7	信陵	161
7	東部	161
9	渡利	145
10	松川	139
11	杉妻	100
12	吉井田	89
13	蓬萊	86
14	飯野	78
15	西	73
16	立子山	20
17	土湯	8
	合計	2,817

表4-13

普通出生率

(単位:%)

順位	地区	
1	北信	10.87
2	杉妻	9.70
3	西	9.66
4	吉井田	9.63
5	信陵	9.37
6	信夫	8.66
7	東部	8.57
8	清水	8.56
9	吾妻	8.40
10	渡利	8.26
11	中央	7.50
12	蓬萊	6.93
13	飯坂	5.96
14	松川	4.90
15	飯野	4.39
16	土湯	3.60
17	立子山	3.29
	総数	8.21

表4-14

普通死亡率

(単位:%)

順位	地区	
1	土湯	14.39
2	飯坂	14.28
3	立子山	13.17
4	東部	13.14
5	飯野	12.68
6	吾妻	10.59
7	信陵	10.55
8	中央	9.85
9	松川	9.07
10	西	9.04
11	渡利	8.62
12	信夫	8.45
13	清水	8.31
14	杉妻	8.16
15	吉井田	7.93
16	北信	7.77
17	蓬萊	6.85
	総数	9.57

注)

人口増減(人) = 社会増減 + 自然増減

人口増加率(%) = (人口増加数 ÷ 平成22年1月1日現在の人口) × 100

社会増減(人) = (転入 - 転出) + (転居入 - 転居出)

社会増加率(%) = (社会増加数 ÷ 平成22年1月1日現在の人口) × 100

自然増減(人) = 出生 - 死亡

自然増加率(%) = (自然増加数 ÷ 平成22年1月1日現在の人口) × 100

普通出生率(‰) = (出生数 ÷ 平成22年1月1日現在の人口) × 1000

普通死亡率(‰) = (死亡数 ÷ 平成22年1月1日現在の人口) × 1000

△はマイナスをあらわす

平成 22 年 月 別 人 口 動 態

(単位 人)

平成 22年	人 口 増加数	社 会 動 態																				自 然 動 態									
		増 減			転 入									転 出									増 減			出 生			死 亡		
					計			県 内			県 外			計			県 内			県 外											
		計	男	女	計	男	女	計	男	女	計	男	女	計	男	女	計	男	女	計	男	女	計	男	女	計	男	女			
合 計	△ 864	△ 464	△ 73	△ 391	9,251	5,228	4,023	4,106	2,248	1,858	5,145	2,980	2,165	9,715	5,301	4,414	3,740	2,068	1,672	5,975	3,233	2,742	△ 400	△ 184	△ 216	2,417	1,237	1,180	2,817	1,421	1,396
1 月	△ 132	△ 42	△ 51	9	417	208	209	162	73	89	255	135	120	459	259	200	170	99	71	289	160	129	△ 90	△ 60	△ 30	205	97	108	295	157	138
2 月	△ 145	△ 95	△ 35	△ 60	426	222	204	162	82	80	264	140	124	521	257	264	192	94	98	329	163	166	△ 50	△ 3	△ 47	178	102	76	228	105	123
3 月	△ 1,412	△ 1,342	△ 809	△ 533	2,260	1,260	1,000	1,177	642	535	1,083	618	465	3,602	2,069	1,533	1,474	902	572	2,128	1,167	961	△ 70	△ 37	△ 33	210	107	103	280	144	136
4 月	1,080	1,098	761	337	2,059	1,294	765	957	620	337	1,102	674	428	961	533	428	324	180	144	637	353	284	△ 18	△ 25	7	221	106	115	239	131	108
5 月	16	63	65	△ 2	462	266	196	164	88	76	298	178	120	399	201	198	144	76	68	255	125	130	△ 47	△ 29	△ 18	179	84	95	226	113	113
6 月	△ 10	△ 20	△ 35	15	474	244	230	179	86	93	295	158	137	494	279	215	197	108	89	297	171	126	10	16	△ 6	202	109	93	192	93	99
7 月	△ 151	△ 153	△ 46	△ 107	644	358	286	284	151	133	360	207	153	797	404	393	193	93	100	604	311	293	2	1	1	211	99	112	209	98	111
8 月	152	142	111	31	614	344	270	208	100	108	406	244	162	472	233	239	166	74	92	306	159	147	10	12	△ 2	240	122	118	230	110	120
9 月	△ 161	△ 158	△ 94	△ 64	458	247	211	176	85	91	282	162	120	616	341	275	261	151	110	355	190	165	△ 3	0	△ 3	204	102	102	207	102	105
10月	46	64	66	△ 2	556	318	238	264	150	114	292	168	124	492	252	240	223	103	120	269	149	120	△ 18	1	△ 19	193	100	93	211	99	112
11月	△ 86	3	12	△ 9	454	236	218	182	79	103	272	157	115	451	224	227	192	93	99	259	131	128	△ 89	△ 53	△ 36	183	102	81	272	155	117
12月	△ 61	△ 24	△ 18	△ 6	427	231	196	191	92	99	236	139	97	451	249	202	204	95	109	247	154	93	△ 37	△ 7	△ 30	191	107	84	228	114	114

*福島市独自の集計による