

(平成28年1月作成)

平成27年 人口動態

総務部 総務課

これは、平成27年1月から12月までに届出のあった、住民基本台帳による転入、転出、出生、死亡等人口の増減にかかわる異動を集計したものです。

なお、これらの数値は福島市独自の集計によるものであり、とらえる時期の違いから、県が公表する数値と相違することがあります。

1 結果の概要

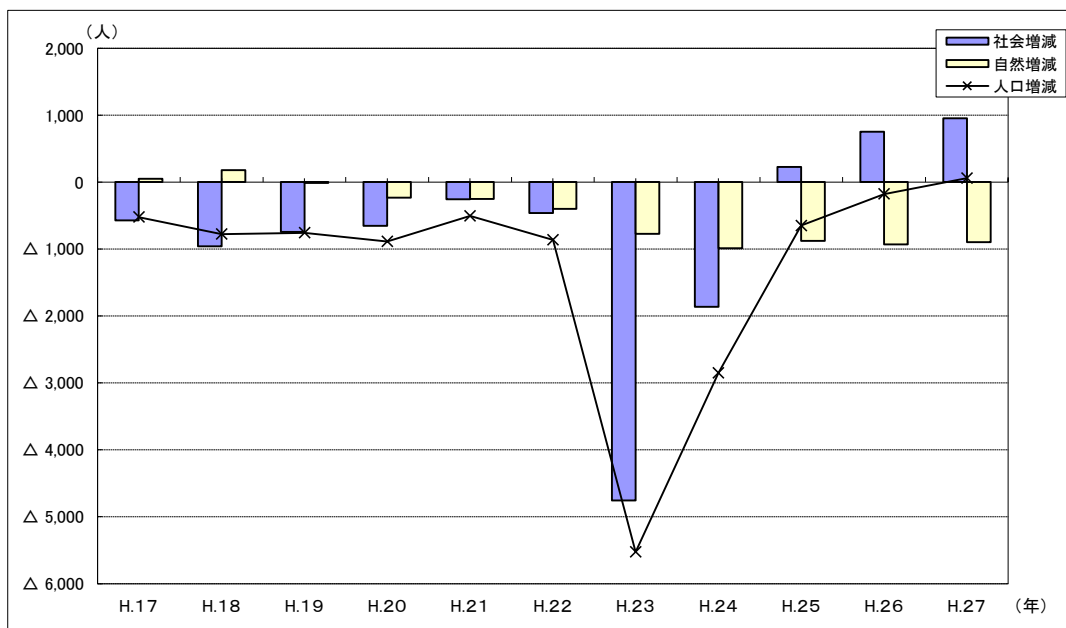
人口増減	57 人の増	(昨年	178人の減)
社会増減	954 人の増	(昨年	751人の増)
自然増減	897 人の減	(昨年	929人の減)

表1-1

(単位:人)

区 分	H.17	H.18	H.19	H.20	H.21	H.22	H.23	H.24	H.25	H.26	H.27
人口増減	△ 523	△ 778	△ 757	△ 887	△ 505	△ 864	△ 5,526	△ 2,850	△ 650	△ 178	57
社会増減	△ 571	△ 958	△ 744	△ 653	△ 255	△ 464	△ 4755	△ 1864	226	751	954
自然増減	48	180	△ 13	△ 234	△ 250	△ 400	△ 771	△ 986	△ 876	△ 929	△ 897

図1-1 人口動態の推移



2 社会動態

平成27年の社会動態は、転入10,804人に対し、転出9,850人で954人の社会増となりました。
 転入と転出のバランスを県内、県外に分けてみると、県内では597人の転入超過(転入が転出を上回る)、県外では357人の転入超過となりました。

表2-1

(単位:人)

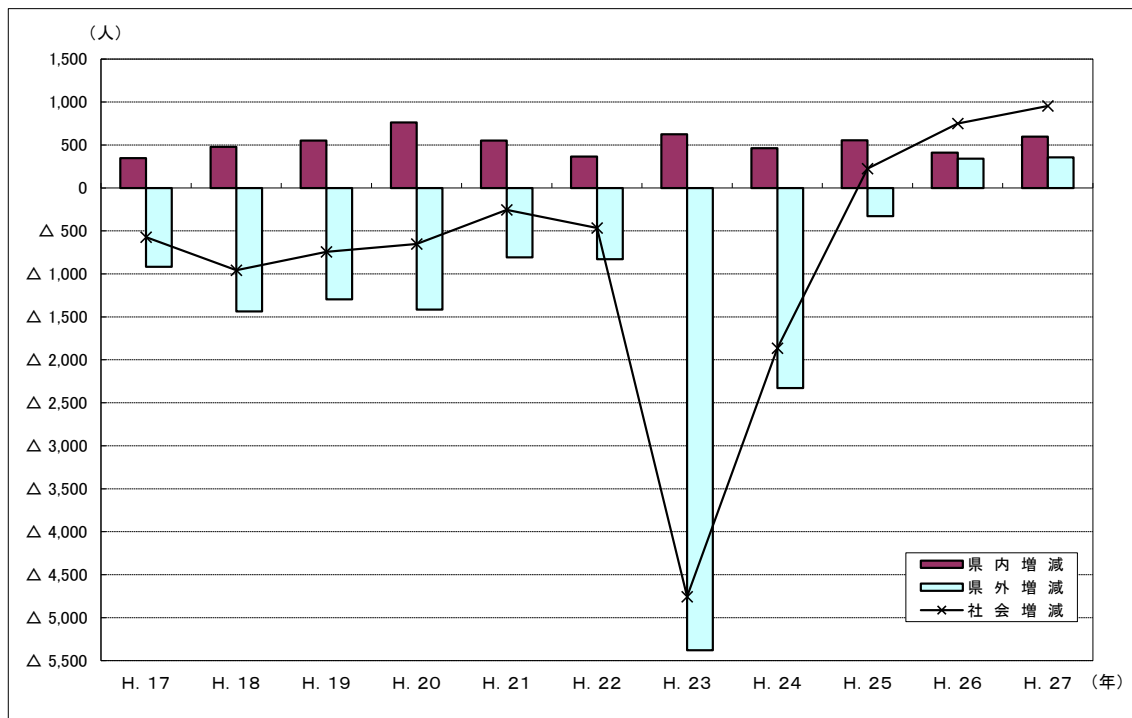
区 分	H. 17	H. 18	H. 19	H. 20	H. 21	H. 22	H. 23	H. 24	H. 25	H. 26	H. 27
県内増減	347	478	552	762	553	366	624	463	555	411	597
(県内他市町村より転入)	4,856	4,754	4,732	4,618	4,399	4,106	4,468	3,895	4,115	4,035	4,328
(県内他市町村へ転出)	4,509	4,276	4,180	3,856	3,846	3,740	3,844	3,432	3,560	3,624	3,731
県外増減	△ 918	△ 1,436	△ 1,296	△ 1,415	△ 808	△ 830	△ 5,379	△ 2,327	△ 329	340	357
(県外より転入)	6,458	5,717	5,928	5,317	5,363	5,145	4,511	5,017	5,681	6,064	6,476
(県外へ転出)	7,376	7,153	7,224	6,732	6,171	5,975	9,890	7,344	6,010	5,724	6,119

表2-2

(単位:人)

区 分	H. 17	H. 18	H. 19	H. 20	H. 21	H. 22	H. 23	H. 24	H. 25	H. 26	H. 27
社会増減	△ 571	△ 958	△ 744	△ 653	△ 255	△ 464	△ 4755	△ 1864	226	751	954
県内増減	347	478	552	762	553	366	624	463	555	411	597
県外増減	△ 918	△ 1,436	△ 1,296	△ 1,415	△ 808	△ 830	△ 5,379	△ 2,327	△ 329	340	357

図2-2 移動先別社会動態の推移



3 自然動態

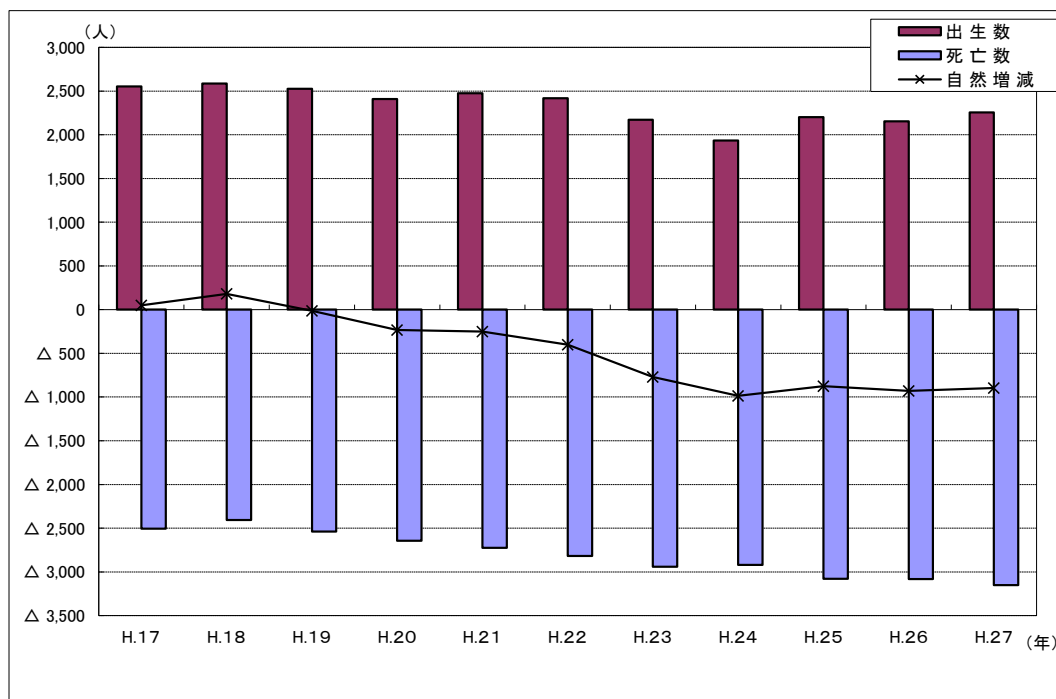
出生2,255人に対し、死亡3,152人で897人の自然減になりました。

表3-1

(単位:人)

区 分	H.17	H.18	H.19	H.20	H.21	H.22	H.23	H.24	H.25	H.26	H.27
自然増減	48	180	△ 13	△ 234	△ 250	△ 400	△ 771	△ 986	△ 876	△ 929	△ 897
出生数	2,553	2,587	2,527	2,410	2,474	2,417	2,171	1,935	2,203	2,154	2,255
(男)	1,282	1,341	1,303	1,236	1,311	1,237	1,115	1,019	1,097	1,101	1,160
(女)	1,271	1,246	1,224	1,174	1,163	1,180	1,056	916	1,106	1,053	1,095
死亡数	2,505	2,407	2,540	2,644	2,724	2,817	2,942	2,921	3,079	3,083	3,152
(男)	1,361	1,315	1,336	1,380	1,424	1,421	1,549	1,558	1,622	1,532	1,608
(女)	1,144	1,092	1,204	1,264	1,300	1,396	1,393	1,363	1,457	1,551	1,544

図3-1 自然動態の推移



4 地区別人口動態

地区	増減	社会動態							自然動態		
		増減	転入-転出	転入	転出	転居入-出	転居入	転居出	増減	出生	死亡
総数	57	954	954	10,804	9,850	0	11,217	11,217	△ 897	2,255	3,152
中央	△ 98	74	204	2,202	1,998	△ 130	1,759	1,889	△ 172	287	459
(中央)	△ 154	27	149	1,738	1,589	△ 122	1,321	1,443	△ 181	189	370
(野田町)	56	47	55	464	409	△ 8	438	446	9	98	89
渡利	24	74	105	697	592	△ 31	622	653	△ 50	110	160
杉妻	110	126	107	605	498	19	597	578	△ 16	115	131
蓬萊	△ 106	△ 54	△ 31	408	439	△ 23	448	471	△ 52	44	96
清水	120	181	57	1,263	1,206	124	1,480	1,356	△ 61	296	357
(清水)	113	167	58	1,247	1,189	109	1,443	1,334	△ 54	293	347
(野田町の一部)	7	14	△ 1	16	17	15	37	22	△ 7	3	10
東部	△ 18	39	57	337	280	△ 18	413	431	△ 57	97	154
(岡山)	23	53	46	276	230	7	372	365	△ 30	80	110
(大波)	△ 41	△ 17	4	19	15	△ 21	20	41	△ 24	6	30
(鎌田の一部)	0	3	7	42	35	△ 4	21	25	△ 3	11	14
北信	236	171	115	1,271	1,156	56	1,474	1,418	65	359	294
(鎌田)	120	98	22	453	431	76	578	502	22	120	98
(瀬上)	0	△ 23	△ 2	302	304	△ 21	294	315	23	91	68
(余目)	116	96	95	516	421	1	602	601	20	148	128
信陵	28	84	71	480	409	13	629	616	△ 56	129	185
(大笹生)	△ 21	10	24	56	32	△ 14	50	64	△ 31	13	44
(笹谷)	49	74	47	424	377	27	579	552	△ 25	116	141
吉井田	4	△ 8	17	480	463	△ 25	508	533	12	135	123
西	△ 62	△ 31	44	427	383	△ 75	228	303	△ 31	53	84
(荒井)	△ 39	△ 37	46	379	333	△ 83	127	210	△ 2	35	37
(佐倉)	△ 23	6	△ 2	48	50	8	101	93	△ 29	18	47
土湯	△ 6	△ 1	11	37	26	△ 12	3	15	△ 5	2	7
立子山	△ 32	△ 19	△ 13	10	23	△ 6	8	14	△ 13	5	18
飯坂	△ 124	61	50	666	616	11	839	828	△ 185	134	319
(飯坂)	△ 43	25	22	235	213	3	378	375	△ 68	45	113
(平野)	15	42	32	281	249	10	275	265	△ 27	67	94
(中野)	△ 25	△ 9	△ 2	21	23	△ 7	23	30	△ 16	3	19
(湯野)	△ 14	38	1	120	119	37	156	119	△ 52	15	67
(東湯野)	△ 26	△ 9	1	9	8	△ 10	5	15	△ 17	3	20
(茂庭)	△ 30	△ 26	△ 4	0	4	△ 22	2	24	△ 4	1	5
(大笹生の一部)	△ 1	0	0	0	0	0	0	0	△ 1	0	1
信夫	94	101	80	724	644	21	847	826	△ 7	210	217
(大森)	153	106	86	535	449	20	606	586	47	139	92
(鳥川)	△ 10	△ 13	△ 9	147	156	△ 4	193	197	3	64	61
(平田)	△ 49	8	3	42	39	5	48	43	△ 57	7	64
松川	△ 21	75	69	507	438	6	349	343	△ 96	73	169
(松川)	△ 16	16	8	174	166	8	185	177	△ 32	46	78
(金谷川)	12	39	43	241	198	△ 4	84	88	△ 27	11	38
(水原)	△ 8	21	13	27	14	8	36	28	△ 29	4	33
(下川崎)	△ 9	△ 1	5	65	60	△ 6	44	50	△ 8	12	20
吾妻	20	140	39	611	572	101	925	824	△ 120	189	309
(野田)	△ 14	30	9	411	402	21	622	601	△ 44	128	172
(庭坂)	95	126	28	140	112	98	234	136	△ 31	44	75
(庭塚)	△ 21	1	9	42	33	△ 8	38	46	△ 22	13	35
(水保)	△ 40	△ 17	△ 7	18	25	△ 10	31	41	△ 23	4	27
飯野	△ 112	△ 59	△ 28	79	107	△ 31	88	119	△ 53	17	70

表4-1 人口動態の推移

地区	(人口増減) (単位:人)				(社会増減) (単位:人)				(自然増減) (単位:人)			
	H. 24	H. 25	H. 26	H. 27	H. 24	H. 25	H. 26	H. 27	H. 24	H. 25	H. 26	H. 27
中央	△ 425	△ 118	△ 63	△ 98	△ 301	64	110	74	△ 124	△ 182	△ 173	△ 172
渡利	△ 528	△ 104	9	24	△ 458	△ 46	38	74	△ 70	△ 58	△ 29	△ 50
杉妻	103	121	70	110	99	103	79	126	4	18	△ 9	△ 16
蓬萊	△ 178	△ 200	△ 238	△ 106	△ 144	△ 165	△ 187	△ 54	△ 34	△ 35	△ 51	△ 52
清水	△ 302	25	161	120	△ 215	102	230	181	△ 87	△ 77	△ 69	△ 61
東部	△ 239	△ 107	△ 28	△ 18	△ 167	△ 52	49	39	△ 72	△ 55	△ 77	△ 57
北信	48	474	267	236	41	410	210	171	7	64	57	65
信陵	△ 236	△ 134	△ 50	28	△ 177	△ 80	33	84	△ 59	△ 54	△ 83	△ 56
吉井田	51	20	69	4	60	△ 13	64	△ 8	△ 9	33	5	12
西	△ 74	△ 77	△ 86	△ 62	△ 54	△ 50	△ 40	△ 31	△ 20	△ 27	△ 46	△ 31
土湯	△ 5	△ 6	△ 2	△ 6	3	△ 1	5	△ 1	△ 8	△ 5	△ 7	△ 5
立子山	△ 33	△ 45	△ 43	△ 32	△ 23	△ 32	△ 26	△ 19	△ 10	△ 13	△ 17	△ 13
飯坂	△ 338	△ 175	△ 72	△ 124	△ 126	40	120	61	△ 212	△ 215	△ 192	△ 185
信夫	△ 41	22	△ 34	94	△ 17	17	△ 32	101	△ 24	5	△ 2	△ 7
松川	△ 195	△ 159	△ 67	△ 21	△ 119	△ 62	49	75	△ 76	△ 97	△ 116	△ 96
吾妻	△ 285	△ 66	△ 17	20	△ 147	41	70	140	△ 138	△ 107	△ 87	△ 120
飯野	△ 173	△ 121	△ 54	△ 112	△ 119	△ 50	△ 21	△ 59	△ 54	△ 71	△ 33	△ 53
合計	△ 2,850	△ 650	△ 178	57	△ 1,864	226	751	954	△ 986	△ 876	△ 929	△ 897

図4-1 地区別人口動態の推移

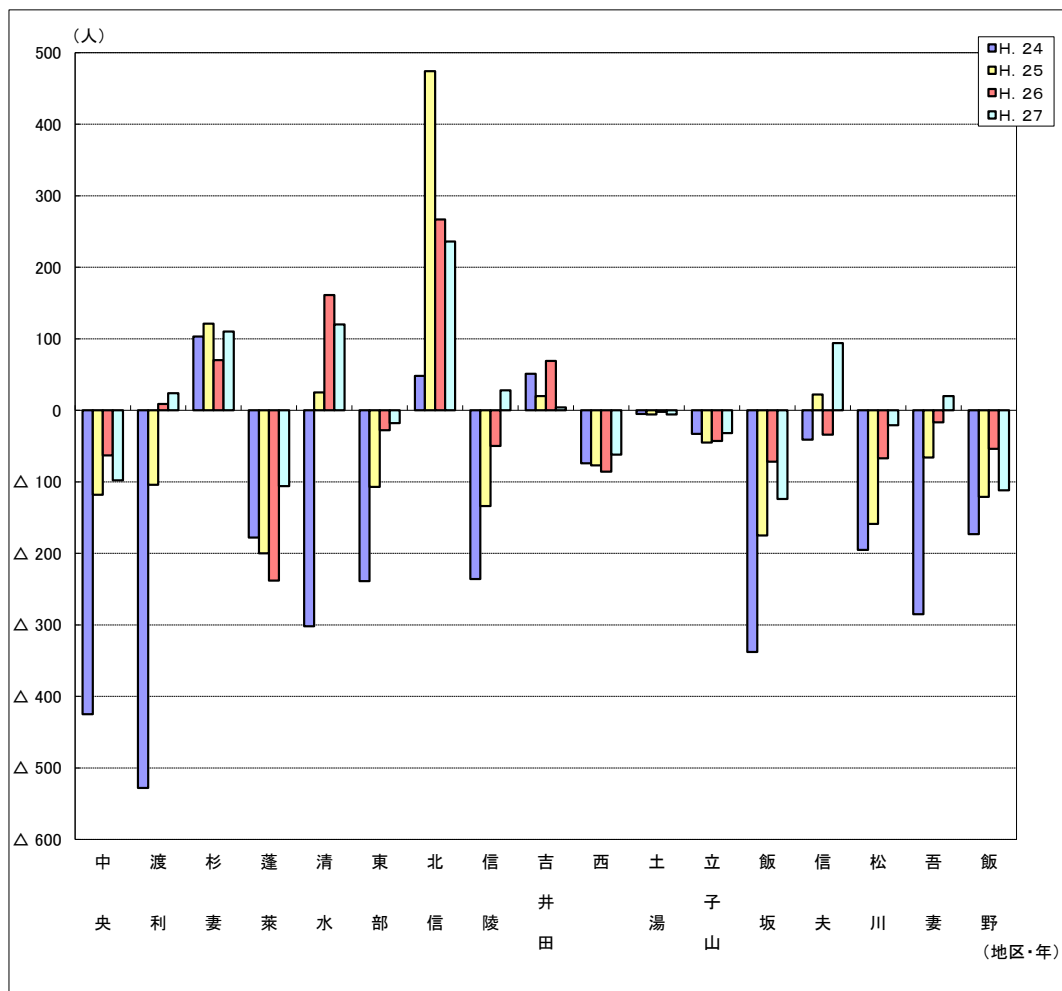


表4-2

平成27年1月1日現住人口

(単位:人)

地区	
中央	39,865
渡利	15,243
杉妻	12,516
蓬萊	11,372
清水	35,552
東部	11,447
北信	32,179
信陵	14,583
吉井田	11,549
西	7,711
土湯	486
立子山	1,308
飯坂	21,063
信夫	24,158
松川	14,642
吾妻	24,092
飯野	5,519
合計	283,285

表4-3

人口増減

(単位:人)

順位	地区	
1	北信	236
2	清水	120
3	杉妻	110
4	信夫	94
5	信陵	28
6	渡利	24
7	吾妻	20
8	吉井田	4
9	土湯	△ 6
10	東部	△ 18
11	松川	△ 21
12	立子山	△ 32
13	西	△ 62
14	中央	△ 98
15	蓬萊	△ 106
16	飯野	△ 112
17	飯坂	△ 124
	合計	57

表4-4

人口増加率

(単位:%)

順位	地区	
1	杉妻	0.88
2	北信	0.73
3	信夫	0.39
4	清水	0.34
5	信陵	0.19
6	渡利	0.16
7	吾妻	0.08
8	吉井田	0.03
9	松川	△ 0.14
10	東部	△ 0.16
11	中央	△ 0.25
12	飯坂	△ 0.59
13	西	△ 0.80
14	蓬萊	△ 0.93
15	土湯	△ 1.23
16	飯野	△ 2.03
17	立子山	△ 2.45
	総数	0.02

表4-5

社会増減

(単位:人)

順位	地区	
1	清水	181
2	北信	171
3	吾妻	140
4	杉妻	126
5	信夫	101
6	信陵	84
7	松川	75
8	中央	74
8	渡利	74
10	飯坂	61
11	東部	39
12	土湯	△ 1
13	吉井田	△ 8
14	立子山	△ 19
15	西	△ 31
16	蓬萊	△ 54
17	飯野	△ 59
	合計	954

表4-6

社会増加率

(単位:%)

順位	地区	
1	杉妻	1.01
2	吾妻	0.58
3	信陵	0.58
4	北信	0.53
5	松川	0.51
6	清水	0.51
7	渡利	0.49
8	信夫	0.42
9	東部	0.34
10	飯坂	0.29
11	中央	0.19
12	吉井田	△ 0.07
13	土湯	△ 0.21
14	西	△ 0.40
15	蓬萊	△ 0.47
16	飯野	△ 1.07
17	立子山	△ 1.45
	総数	0.34

表4-7

(転入-転出)

(単位:人)

順位	地区	
1	中央	204
2	北信	115
3	杉妻	107
4	渡利	105
5	信夫	80
6	信陵	71
7	松川	69
8	東部	57
8	清水	57
10	飯坂	50
11	西	44
12	吾妻	39
13	吉井田	17
14	土湯	11
15	立子山	△ 13
16	飯野	△ 28
17	蓬萊	△ 31
	合計	954

表4-8

(転居入-転居出)

(単位:人)

順位	地区	
1	清水	124
2	吾妻	101
3	北信	56
4	信夫	21
5	杉妻	19
6	信陵	13
7	飯坂	11
8	松川	6
9	立子山	△ 6
10	土湯	△ 12
11	東部	△ 18
12	蓬萊	△ 23
13	吉井田	△ 25
14	飯野	△ 31
14	渡利	△ 31
16	西	△ 75
17	中央	△ 130
	合計	0

表4-9

自然増減 (単位:人)		
順位	地区	
1	北信	65
2	吉井田	12
3	土湯	△5
4	信夫	△7
5	立子山	△13
6	杉妻	△16
7	西	△31
8	渡利	△50
9	蓬萊	△52
10	飯野	△53
11	信陵	△56
12	東部	△57
13	清水	△61
14	松川	△96
15	吾妻	△120
16	中央	△172
17	飯坂	△185
	合計	△897

表4-10

自然増加率 (単位:%)		
順位	地区	
1	北信	0.20
2	吉井田	0.10
3	信夫	△0.03
4	杉妻	△0.13
5	清水	△0.17
6	渡利	△0.33
7	信陵	△0.38
8	西	△0.40
9	中央	△0.43
10	蓬萊	△0.46
11	東部	△0.50
12	吾妻	△0.50
13	松川	△0.66
14	飯坂	△0.88
15	飯野	△0.96
16	立子山	△0.99
17	土湯	△1.03
	総数	△0.32

表4-11

(出生) (単位:人)		
順位	地区	
1	北信	359
2	清水	296
3	中央	287
4	信夫	210
5	吾妻	189
6	吉井田	135
7	飯坂	134
8	信陵	129
9	杉妻	115
10	渡利	110
11	東部	97
12	松川	73
13	西	53
14	蓬萊	44
15	飯野	17
16	立子山	5
17	土湯	2
	合計	2,255

表4-12

(死亡) (単位:人)		
順位	地区	
1	中央	459
2	清水	357
3	飯坂	319
4	吾妻	309
5	北信	294
6	信夫	217
7	信陵	185
8	松川	169
9	渡利	160
10	東部	154
11	杉妻	131
12	吉井田	123
13	蓬萊	96
14	西	84
15	飯野	70
16	立子山	18
17	土湯	7
	合計	3,152

表4-13

普通出生率 (単位:%)		
順位	地区	
1	吉井田	1.17
2	北信	1.12
3	杉妻	0.92
4	信陵	0.88
5	信夫	0.87
6	東部	0.85
7	清水	0.83
8	吾妻	0.78
9	渡利	0.72
10	中央	0.72
11	西	0.69
12	飯坂	0.64
13	松川	0.50
14	土湯	0.41
15	蓬萊	0.39
16	立子山	0.38
17	飯野	0.31
	総数	0.80

表4-14

普通死亡率 (単位:%)		
順位	地区	
1	飯坂	1.51
2	土湯	1.44
3	立子山	1.38
4	東部	1.35
5	吾妻	1.28
6	信陵	1.27
7	飯野	1.27
8	松川	1.15
9	中央	1.15
10	西	1.09
11	吉井田	1.07
12	渡利	1.05
13	杉妻	1.05
14	清水	1.00
15	北信	0.91
16	信夫	0.90
17	蓬萊	0.84
	総数	1.11

注)

人口増減(人) = 社会増減 + 自然増減

人口増加率(%) = (人口増加数 ÷ 平成25年1月1日現在の人口) × 100

社会増減(人) = (転入 - 転出) + (転居入 - 転居出)

社会増加率(%) = (社会増加数 ÷ 平成25年1月1日現在の人口) × 100

自然増減(人) = 出生 - 死亡

自然増加率(%) = (自然増加数 ÷ 平成25年1月1日現在の人口) × 100

普通出生率(%) = (出生数 ÷ 平成25年1月1日現在の人口) × 100

普通死亡率(%) = (死亡数 ÷ 平成25年1月1日現在の人口) × 100

△はマイナスをあらわす

平成 27 年 月 別 人 口 動 態

(単位 人)

平成 27年	人 口 増加数	社 会 動 態																				自 然 動 態									
		増 減			転 入									転 出									増 減			出 生			死 亡		
					計			県 内			県 外			計			県 内			県 外											
		計	男	女	計	男	女	計	男	女	計	男	女	計	男	女	計	男	女	計	男	女	計	男	女	計	男	女			
合 計	57	954	817	137	10,804	6,659	4,145	4,328	2,454	1,874	6,476	4,205	2,271	9,850	5,842	4,008	3,731	2,195	1,536	6,119	3,647	2,472	△ 897	△ 448	△ 449	2,255	1,160	1,095	3,152	1,608	1,544
1月	△ 144	50	18	32	563	345	218	213	112	101	350	233	117	513	327	186	215	145	70	298	182	116	△ 194	△ 92	△ 102	198	99	99	392	191	201
2月	△ 167	△ 52	20	△ 72	526	333	193	168	84	84	358	249	109	578	313	265	194	103	91	384	210	174	△ 115	△ 63	△ 52	172	85	87	287	148	139
3月	△ 1,151	△ 1,045	△ 715	△ 330	2,184	1,229	955	1,059	589	470	1,125	640	485	3,229	1,944	1,285	1,302	815	487	1,927	1,129	798	△ 106	△ 65	△ 41	183	84	99	289	149	140
4月	1,395	1,477	1,023	454	2,395	1,575	820	1,037	688	349	1,358	887	471	918	552	366	333	199	134	585	353	232	△ 82	△ 32	△ 50	185	106	79	267	138	129
5月	27	99	97	2	623	391	232	197	103	94	426	288	138	524	294	230	202	111	91	322	183	139	△ 72	△ 37	△ 35	183	93	90	255	130	125
6月	59	79	62	17	673	423	250	241	126	115	432	297	135	594	361	233	222	122	100	372	239	133	△ 20	△ 13	△ 7	190	97	93	210	110	100
7月	28	56	65	△ 9	744	454	290	274	133	141	470	321	149	688	389	299	217	123	94	471	266	205	△ 28	△ 15	△ 13	198	104	94	226	119	107
8月	83	121	92	29	685	415	270	229	122	107	456	293	163	564	323	241	184	97	87	380	226	154	△ 38	△ 11	△ 27	182	92	90	220	103	117
9月	△ 113	△ 79	△ 37	△ 42	642	397	245	218	120	98	424	277	147	721	434	287	271	155	116	450	279	171	△ 34	△ 15	△ 19	198	102	96	232	117	115
10月	128	169	140	29	716	452	264	250	137	113	466	315	151	547	312	235	221	123	98	326	189	137	△ 41	△ 28	△ 13	202	98	104	243	126	117
11月	4	89	64	25	541	341	200	219	127	92	322	214	108	452	277	175	186	100	86	266	177	89	△ 85	△ 47	△ 38	188	94	94	273	141	132
12月	△ 92	△ 10	△ 12	2	512	304	208	223	113	110	289	191	98	522	316	206	184	102	82	338	214	124	△ 82	△ 30	△ 52	176	106	70	258	136	122

*福島市独自の集計による