

福島市の人口動態

平成30年(2018年)

福島市 総務部 情報政策課

目 次

1	利用上の注意	p.	1
2	地域区分について	p.	2
3	福島市の人口動態	p.	3
4	福島市の社会動態	p.	4
5	福島市の自然動態	p.	6
6	地区別人口動態	p.	8
	（1）地区別人口動態	p.	8
	（2）地区別社会動態	p.	8
	（3）地区別自然動態	p.	9
7	統計表	p.	11
表5-1	地区別人口動態の推移	p.	11
図5-1	地区別人口動態の推移	p.	11
表5-2	平成30年（2018年）地区別人口動態	p.	12
表5-3	年齢（5歳階級）別社会動態	p.	14
表5-4	県外移動者の転出先	p.	20
表5-5	地区別高齢化率の推移	p.	21

1 利用上の注意

- (1) この報告書は、平成 30 年（2018 年）1 月から 12 月までに届出のあった、住民基本台帳による転入、転出、出生、死亡などを集計したものです。
- (2) 本書記載の数値は福島市独自の集計によるものであり、とらえる時期の違いから、県が後日公表する数値と相違することがあります。
- (3) 数字の単位は、各表の上部右端又は表中に注記しましたが、一見して明らかなものは省略してあります。
- (4) 本表中の年次、年月日は次のとおりです。
「年次」………暦年(1 月から 12 月まで)
「年月日」………記載期日を現在とする
- (5) 表中の符号の用法、表記は次のとおりです。
「0」・「0.0」・「0.00」 …… 単位未満のもの
「—」 …… 該当数字のないもの
「△」 …… マイナスのもの
- (6) 構成比等については、その 1 ケタ下位で四捨五入しているなどの理由で、内訳を足し上げて必ずしも合計に一致しない場合があります。
- (7) 本書内で使用している用語の定義は以下のとおりです。
人口増減（人） = 社会増減（人） + 自然増減（人）
人口増加率（%） = (人口増減（人） ÷ 平成 30 年 1 月 1 日現在の推計人口) × 100
社会増減（人） = (転入数 - 転出数) + (転居入数 - 転居出数)
社会増加率（%） = (社会増減（人） ÷ 平成 30 年 1 月 1 日現在の推計人口) × 100
自然増減（人） = 出生数 - 死亡数
自然増加率（%） = (自然増減（人） ÷ 平成 30 年 1 月 1 日現在の推計人口) × 100
普通出生率（‰） = (出生数 ÷ 平成 30 年 1 月 1 日現在の推計人口) × 1,000
普通死亡率（‰） = (死亡数 ÷ 平成 30 年 1 月 1 日現在の推計人口) × 1,000
高齢化率（%） = 65 歳以上推計人口 ÷ (推計人口 - 年齢不明人口) × 100
- (8) 平成 20 年（2008 年）の各増減には、旧飯野町分は含まれません。
合併後の 7 月 1 日から 12 月 31 日までの飯野地区の増減のみの数値となります。
- (9) 本書の内容についての疑義又は詳細は、福島市総務部情報政策課へ照会願います。

2 地域区分について

支所等	小区分	町・大字
中央	(中央)	柳町・御倉町・荒町・清明町・五月町・早稲町・中町・杉妻町・栄町・置賜町・本町・大町・上町・北町・舟場町・豊田町・仲間町・宮町・新町・万世町・陣場町・曾根田町・森合町・天神町・宮下町・新浜町・松木町・浜田町・五老内町・北五老内町・花園町・霞町・御山町・山下町・春日町・旭町・松浪町・入江町・上浜町・腰浜町・東浜町・桜木町・八島町・堀河町・五十辺・松山町・信夫山・矢剣町・須川町・太田町・三河南町・三河北町・南町・公事田・下谷地・雷神外
	(野田町)	野田町(清水支所の「野田町の一部」を除く)・東中央一丁目・南中央一丁目の一部・南中央四丁目の一部
渡利		渡利(南向台を含む)・小倉寺
杉妻		郷野目・鳥谷野・太平寺・黒岩・伏拝
蓬萊		蓬萊町・清水町・田沢
清水	(清水)	森合・泉・御山・南沢又・北沢又
	(野田町の一部)	野田町の一部(字上高野、字上谷地、字高野、字谷地)
東部	(岡山)	岡部・山口・岡島
	(大波)	大波
	(鎌田の一部)	本内の一部(阿武隈川の東側)・鎌田の一部(阿武隈川の東側)
北信	(鎌田)	本内(字南下釜を除く阿武隈川の西側)・丸子・鎌田(阿武隈川の西側)
	(瀬上)	瀬上町
	(余目)	宮代・下飯坂・冲高・南矢野目・北矢野目
信陵	(大笹生)	大笹生(飯坂支所の「大笹生の一部」を除く)
	(笹谷)	笹谷
吉井田		方木田・吉倉・八木田・仁井田
西	(荒井)	荒井
	(佐倉)	佐倉下・上名倉・佐原
土湯温泉町		土湯温泉町
立子山		立子山
飯坂	(飯坂)	飯坂町
	(平野)	飯坂町平野
	(中野)	飯坂町中野
	(湯野)	飯坂町湯野
	(東湯野)	飯坂町東湯野
	(茂庭)	飯坂町茂庭
	(大笹生の一部)	大笹生の一部(字釜平、字中沢、字中沢西、字中道)
信夫	(大森)	永井川・大森
	(鳥川)	成川・下鳥渡・上鳥渡
	(平田)	山田・小田・平石
松川	(松川)	松川町(松川町美郷を含む)
	(金谷川)	松川町関谷・松川町浅川(金谷川・光が丘を含む)・松川町金沢
	(水原)	松川町水原
	(下川崎)	松川町沼袋・松川町下川崎
吾妻	(野田)	笹木野・上野寺・下野寺・八島田・東中央二丁目～三丁目・西中央一丁目～五丁目・南中央一丁目の一部・南中央二丁目～三丁目・南中央四丁目の一部・北中央一丁目～三丁目
	(庭坂)	李平・町庭坂
	(庭塚)	二子塚・在庭坂
	(水保)	土船・庄野・桜本
飯野		飯野町・飯野町青木・飯野町大久保・飯野町明治

3 福島市の人口動態

人口動態	△ 2,163 人	(平成29年 (2017年)	△ 2,044人)
社会動態	△ 779 人	(平成29年 (2017年)	△ 951人)
自然動態	△ 1,384 人	(平成29年 (2017年)	△ 1,093人)

平成30年における福島市の人口動態は、社会動態が779人、自然動態が1,384人それぞれ減少となり、全体で2,163人の減少となりました。

前年と比較すると、社会動態で172人増加し、自然動態で291人減少したことから、人口減少数は119人拡大しました。

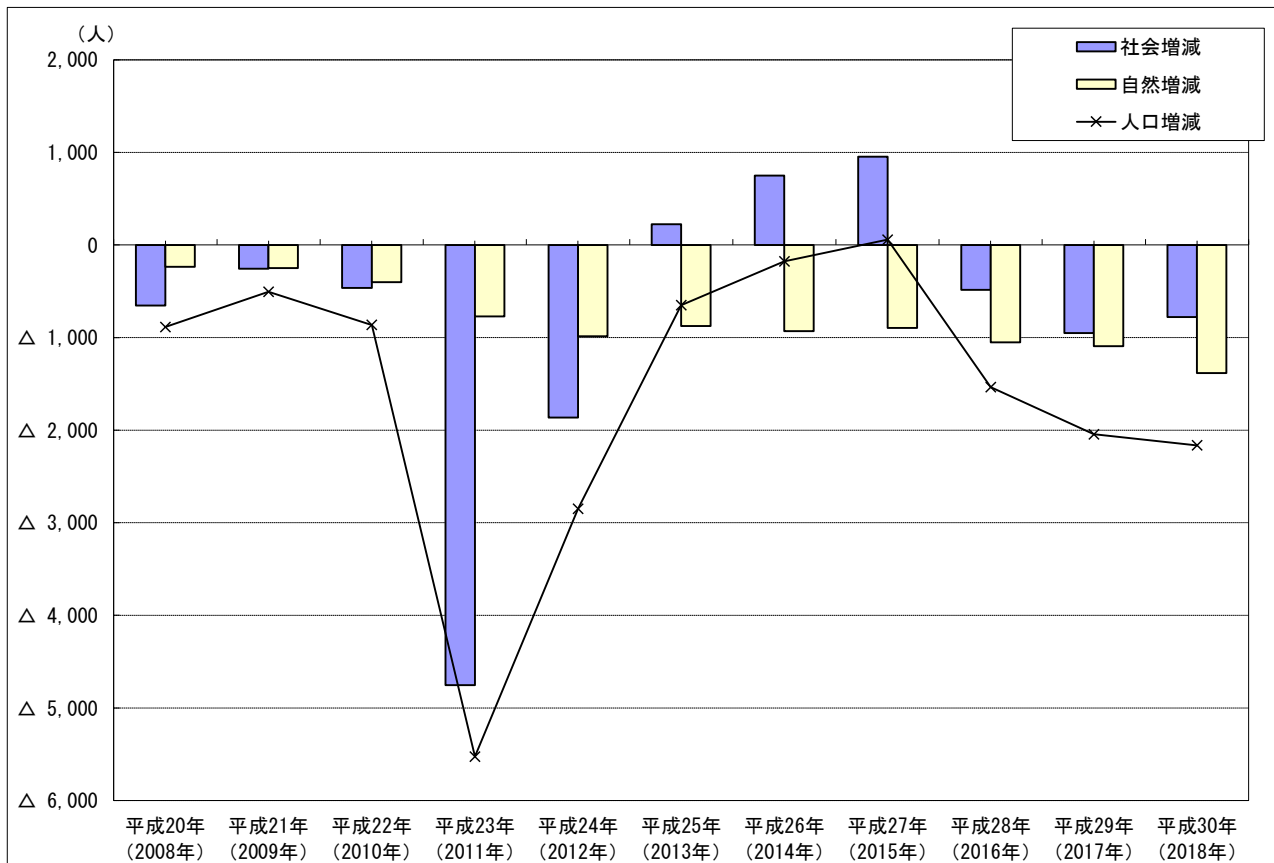
本市の人口動態は、平成27年に57人の増加となりましたが、平成28年には減少に転じ、平成29年以降は減少幅が拡大しています。

表 1-1 人口動態の推移

(単位：人)

区 分	平成20年 (2008年)	平成21年 (2009年)	平成22年 (2010年)	平成23年 (2011年)	平成24年 (2012年)	平成25年 (2013年)	平成26年 (2014年)	平成27年 (2015年)	平成28年 (2016年)	平成29年 (2017年)	平成30年 (2018年)
人口増減	△ 887	△ 505	△ 864	△ 5,526	△ 2,850	△ 650	△ 178	57	△ 1,535	△ 2,044	△ 2,163
社会増減	△ 653	△ 255	△ 464	△ 4,755	△ 1,864	226	751	954	△ 483	△ 951	△ 779
自然増減	△ 234	△ 250	△ 400	△ 771	△ 986	△ 876	△ 929	△ 897	△ 1,052	△ 1,093	△ 1,384

図 1-1 人口動態の推移



4 福島市の社会動態

平成30年の社会動態は、転入9,269人に対して、転出10,048人となり、転入が転出を下回ったことから、779人の社会減少となりました。

前年と比較すると、転入で242人減少、転出で414人減少したことから、社会減少数は172人縮小しました。

移動者の状況を県内移動で見ると、転入4,205人に対し、転出3,805人となり、転入が転出を上回ったことから、400人の社会増加となりました。前年と比較すると、転入で22人減少、転出で213人減少したことから、社会増加数は191人拡大しました。

一方、移動者の状況を県外移動で見ると、転入5,064人、転出6,243人となり、転入が転出を下回ったことから、1,179人の社会減少となりました。前年と比較すると、転入で220人減少、転出で201人減少したことから、社会減少数は19人拡大しました。

また、市外移動者を年齢（5歳階級）別で見ると、20歳代の転出超過数が558人となり、他の年齢と比較して多くなっていることから、若年層が進学期や就職期に市外へ移動していることがうかがえます。

県外の転出先としては、宮城県、東京都、神奈川県、埼玉県が多く、この4都県で全体の52.22%を占めています。

表2-1 社会動態の推移

(単位：人)

区 分	平成20年 (2008年)	平成21年 (2009年)	平成22年 (2010年)	平成23年 (2011年)	平成24年 (2012年)	平成25年 (2013年)	平成26年 (2014年)	平成27年 (2015年)	平成28年 (2016年)	平成29年 (2017年)	平成30年 (2018年)
社会増減	△ 653	△ 255	△ 464	△ 4,755	△ 1,864	226	751	954	△ 483	△ 951	△ 779
転入	9,935	9,762	9,251	8,979	8,912	9,796	10,099	10,804	9,815	9,511	9,269
転出	10,588	10,017	9,715	13,734	10,776	9,570	9,348	9,850	10,298	10,462	10,048
県内増減	762	553	366	624	463	555	411	597	285	209	400
(県内他市町村より転入)	4,618	4,399	4,106	4,468	3,895	4,115	4,035	4,328	4,170	4,227	4,205
(県内他市町村へ転出)	3,856	3,846	3,740	3,844	3,432	3,560	3,624	3,731	3,885	4,018	3,805
県外増減	△ 1,415	△ 808	△ 830	△ 5,379	△ 2,327	△ 329	340	357	△ 768	△ 1,160	△ 1,179
(県外より転入)	5,317	5,363	5,145	4,511	5,017	5,681	6,064	6,476	5,645	5,284	5,064
(県外へ転出)	6,732	6,171	5,975	9,890	7,344	6,010	5,724	6,119	6,413	6,444	6,243

図2-1 社会動態（県内・県外別増減）の推移

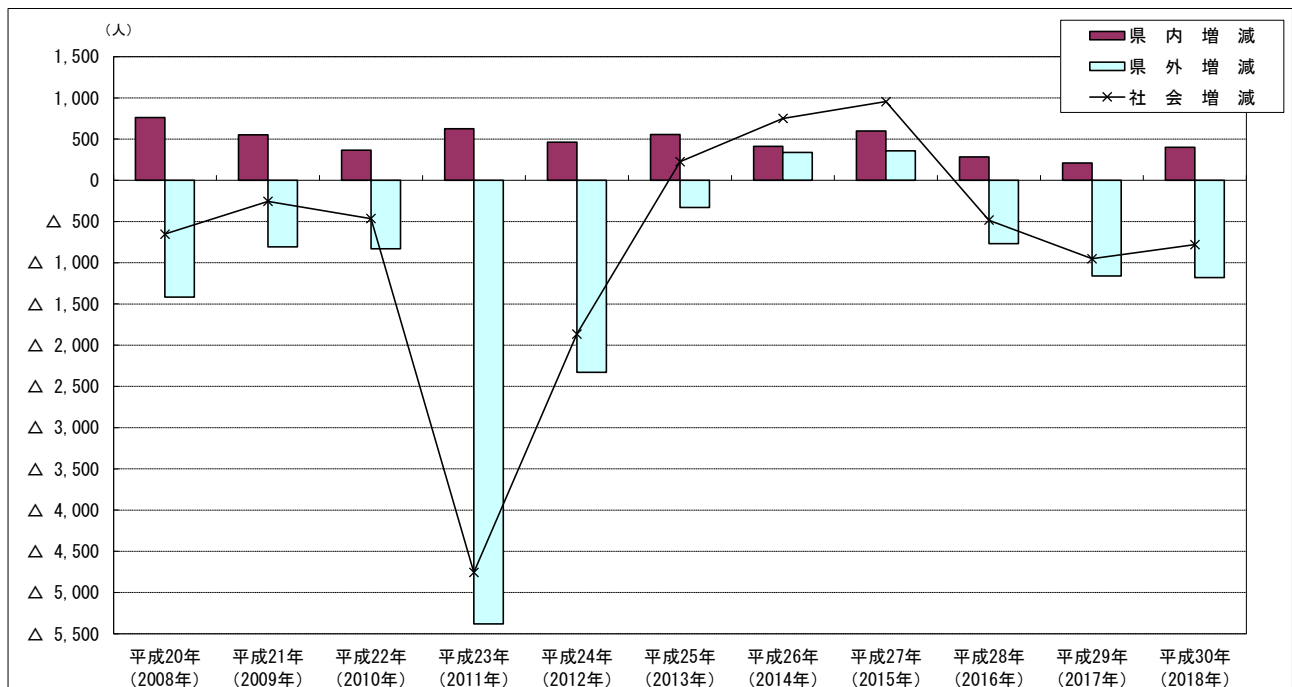


表 2 - 2 年齢 (10歳階級) 別社会動態

区 分	総数	0 ~ 9歳	10 ~ 19歳	20 ~ 29歳	30 ~ 39歳	40 ~ 49歳	50 ~ 59歳	60 ~ 69歳	70 ~ 79歳	80歳 以上
社会増減数	△ 779	△ 46	20	△ 558	12	△ 152	1	△ 38	△ 23	5
転入者数 (人)	9,269	864	765	3,238	1,945	1,080	805	299	121	152
割 合 (%)	100.00	9.32	8.25	34.93	20.98	11.65	8.68	3.23	1.31	1.64
転出者数 (人)	10,048	910	745	3,796	1,933	1,232	804	337	144	147
割 合 (%)	100.00	9.06	7.41	37.78	19.24	12.26	8.00	3.35	1.43	1.46

表 2 - 3 県外移動者の主な転出先

順 位	1	2	3	4	5	6	7	8	9	10
転出先	宮城県	東京都	神奈川県	埼玉県	国外	千葉県	山形県	栃木県	茨城県	岩手県
転出者数 (人)	1,231	1,074	511	444	390	365	289	217	190	166
割 合 (%)	19.72	17.20	8.19	7.11	6.25	5.85	4.63	3.48	3.04	2.66

5 福島市の自然動態

平成30年の自然動態は、出生1,889人、死亡3,273人で、出生が死亡を下回ったため、1,384人の自然減少となりました。

前年と比較すると、出生で188人減少、死亡で103人増加したことから、自然減少数は291人拡大しました。

また、人口千人当たりの出生数は6.50人、人口千人当たりの死亡数は11.26人となりました。

前年と比較すると、人口千人当たりの出生数は0.59人減少し、人口千人当たりの死亡数は0.43人増加しました。

出生数減少の要因の一つとして、女性人口（15歳以上49歳以下）の減少が考えられます。親となる世代の減少により、出生数も減少しています。

表3-1 自然動態の推移

(単位：人)

区分	平成20年 (2008年)	平成21年 (2009年)	平成22年 (2010年)	平成23年 (2011年)	平成24年 (2012年)	平成25年 (2013年)	平成26年 (2014年)	平成27年 (2015年)	平成28年 (2016年)	平成29年 (2017年)	平成30年 (2018年)
自然増減	△ 234	△ 250	△ 400	△ 771	△ 986	△ 876	△ 929	△ 897	△ 1,052	△ 1,093	△ 1,384
出生数	2,410	2,474	2,417	2,171	1,935	2,203	2,154	2,255	2,094	2,077	1,889
(男)	1,236	1,311	1,237	1,115	1,019	1,097	1,101	1,160	1,056	1,061	971
(女)	1,174	1,163	1,180	1,056	916	1,106	1,053	1,095	1,038	1,016	918
死亡数	2,644	2,724	2,817	2,942	2,921	3,079	3,083	3,152	3,146	3,170	3,273
(男)	1,380	1,424	1,421	1,549	1,558	1,622	1,532	1,608	1,585	1,682	1,659
(女)	1,264	1,300	1,396	1,393	1,363	1,457	1,551	1,544	1,561	1,488	1,614

図3-1 自然動態の推移

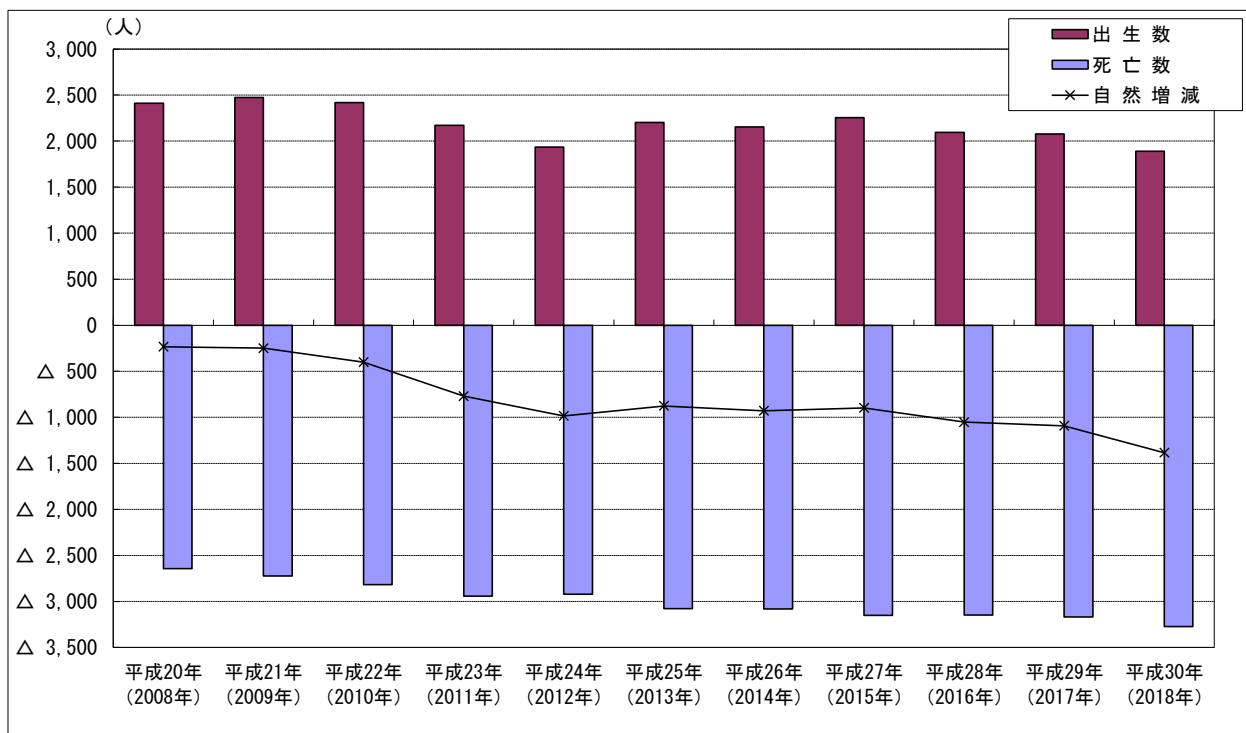


表3-2 自然増減率、普通出生率、普通死亡率の推移

区 分	平成20年 (2008年)	平成21年 (2009年)	平成22年 (2010年)	平成23年 (2011年)	平成24年 (2012年)	平成25年 (2013年)	平成26年 (2014年)	平成27年 (2015年)	平成28年 (2016年)	平成29年 (2017年)	平成30年 (2018年)
自然増減率 (%)	△ 0.08	△ 0.08	△ 0.14	△ 0.26	△ 0.34	△ 0.31	△ 0.33	△ 0.32	△ 0.36	△ 0.37	△ 0.48
普通出生率 (‰)	8.33	8.39	8.21	7.42	6.74	7.75	7.60	7.96	7.12	7.09	6.50
普通死亡率 (‰)	9.14	9.24	9.57	10.06	10.18	10.84	10.88	11.13	10.69	10.83	11.26

図3-2 自然増減率、普通出生率、普通死亡率の推移

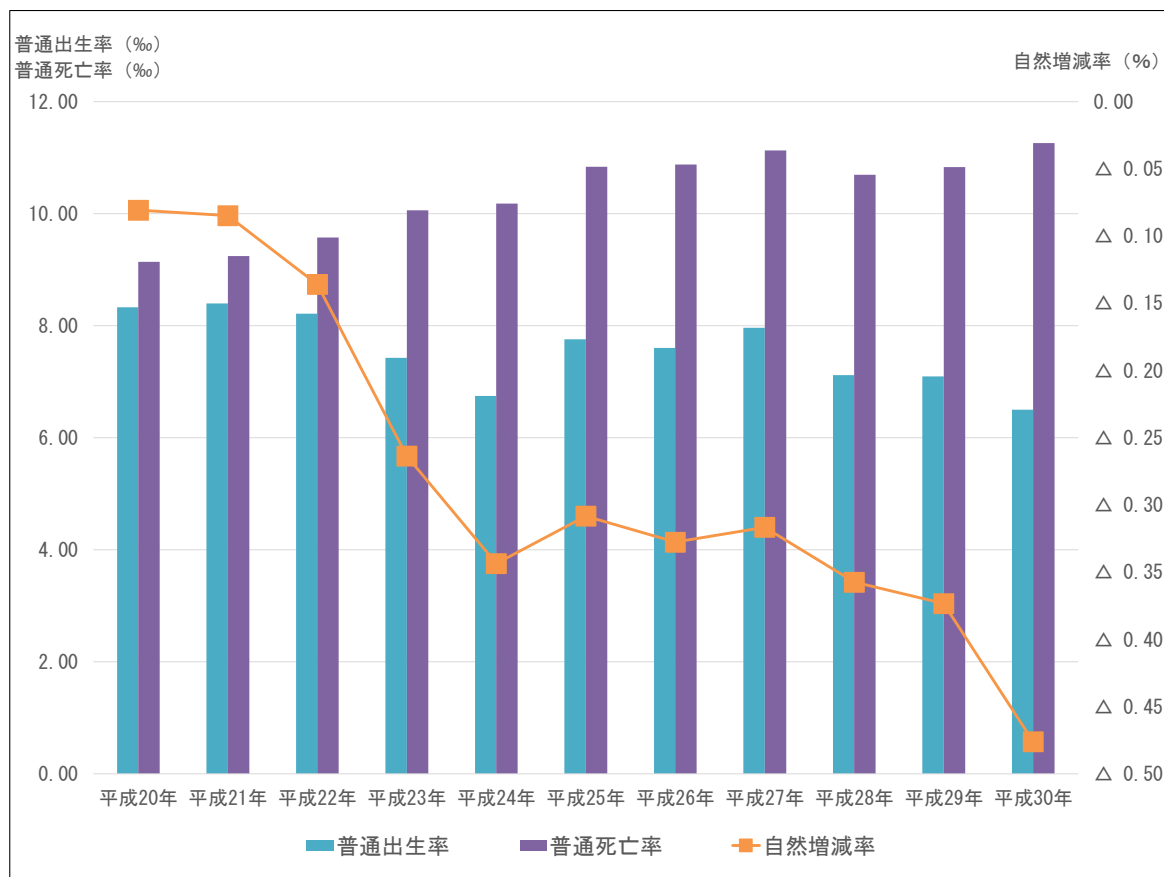


表3-3 女性人口（15歳以上49歳以下）の推移（各年1月1日現在）

(単位：人)

区 分	平成20年 (2008年)	平成21年 (2009年)	平成22年 (2010年)	平成23年 (2011年)	平成24年 (2012年)	平成25年 (2013年)	平成26年 (2014年)	平成27年 (2015年)	平成28年 (2016年)	平成29年 (2017年)	平成30年 (2018年)
女性人口	62,379	62,641	62,011	59,930	57,565	56,309	55,745	55,276	56,031	55,479	54,524
前年差	677	262	△ 630	△ 2,081	△ 2,365	△ 1,256	△ 564	△ 469	755	△ 552	△ 955

資料：福島県『福島県の推計人口』（平成27年以前）

福島市『福島市の推計人口』（平成28年以降）

注意：平成22年、平成27年は国勢調査の実施年であり、平成22年と平成23年、平成27年と平成28年の数値を比較する際には注意が必要である。

6 地区別人口動態

(1) 地区別人口動態

平成30年の地区別人口動態は、杉妻地区を除くすべての地区で人口減少となりました。

人口減少数についてみると、中央地区の383人の減少が最も多く、次いで清水地区(△307人)、飯坂地区(△232人)の順となりました。人口減少率では、立子山地区の3.87%の減少が最も高く、次いで土湯温泉町地区(△3.08%)、蓬萊地区(△1.77%)と続きます。

表4-1 人口増加数、人口増加率の多い(高い)地区

増加した地区及び減少数の少ない地区					増加した地区及び減少率の低い地区		
順位	地区名	人口増減数(人)	社会増減数(人)	自然増減数(人)	順位	地区名	増減率(%)
1	杉妻	10	40	△30	1	杉妻	0.08
2	土湯温泉町	△16	△5	△11	2	信夫	△0.15
3	吉井田	△31	△7	△24	3	吉井田	△0.26
4	信夫	△38	32	△70	4	渡利	△0.50
5	立子山	△47	△24	△23	5	松川	△0.59

表4-2 人口減少数、人口減少率の多い(高い)地区

減少数の多い地区					減少率の高い地区		
順位	地区名	人口増減数(人)	社会増減数(人)	自然増減数(人)	順位	地区名	減少率(%)
1	中央	△383	△161	△222	1	立子山	△3.87
2	清水	△307	△146	△161	2	土湯温泉町	△3.08
3	飯坂	△232	△26	△206	3	蓬萊	△1.77
4	北信	△211	△196	△15	4	飯坂	△1.09
5	吾妻	△205	△107	△98	5	信陵	△1.00

(2) 地区別社会動態

地区別の社会動態についてみると、杉妻地区をはじめ計4地区で増加となりました。

社会増加数は、杉妻地区における40人の増加が最も多く、次いで信夫地区(32人)、東部地区(14人)、松川地区(2人)の順となりました。

社会減少数は、北信地区の196人の減少が最も多く、次いで中央地区(△161人)、清水地区(△146人)と続きます。

社会増加率は、前述の増加した4地区の順位と同じですが、社会減少率は、立

子山地区（△1.98%）、土湯温泉町地区（△0.96%）が上位3地区に入っています。

表4-3 社会増減数、社会増減率の多い（高い）地区

社会増減数（人）						社会増減率（%）					
増加数の多い地区			減少数の多い地区			増加率の高い地区			減少率の高い地区		
順位	地区名	増加数	順位	地区名	減少数	順位	地区名	増加率	順位	地区名	減少率
1	杉妻	40	1	北信	△196	1	杉妻	0.30	1	立子山	△1.98
2	信夫	32	2	中央	△161	2	信夫	0.13	2	蓬萊	△1.06
3	東部	14	3	清水	△146	3	東部	0.12	3	土湯温泉町	△0.96
4	松川	2	4	蓬萊	△120	4	松川	0.01	4	北信	△0.58
5	—	—	5	吾妻	△107	5	—	—	5	吾妻	△0.43

（3）地区別自然動態

地区別の自然動態についてみると、すべての地区で自然減少となっています。

自然減少数は、中央地区の222人の減少が最も多く、次いで飯坂地区（△206人）、清水地区（△161人）の順となりました。

自然減少率の低い地区は、北信地区（△0.04%）、吉井田地区（△0.20%）、杉妻地区（△0.23%）の順となりました。この3地区の普通死亡率は、他の地区よりも低くなっており、また、北信地区と吉井田地区の普通出生率は、他の地区よりも高くなっています。

次に、自然減少率の高い地区は、土湯温泉町地区（△2.12%）、立子山地区（△1.90%）、飯坂地区（△0.97%）の順となりました。このうち土湯温泉町地区と立子山地区は、他の地区よりも普通出生率が低く、普通死亡率も高くなっており、地区の高齢化率も40%を超えています。

表4-4 自然減少数、自然減少率の少ない（低い）地区

自然減少数（人）						自然減少率（%）					
減少数の少ない地区			減少数の多い地区			減少率の低い地区			減少率の高い地区		
順位	地区名	減少数	順位	地区名	減少数	順位	地区名	減少率	順位	地区名	減少率
1	土湯温泉町	△11	1	中央	△222	1	北信	△0.04	1	土湯温泉町	△2.12
2	北信	△15	2	飯坂	△206	2	吉井田	△0.20	2	立子山	△1.90
3	立子山	△23	3	清水	△161	3	杉妻	△0.23	3	飯坂	△0.97
4	吉井田	△24	4	信陵	△109	4	信夫	△0.28	4	飯野	△0.95
5	杉妻	△30	5	吾妻	△98	5	渡利	△0.31	5	東部	△0.82

表 4-5 普通出生率の高い（低い）地区

普通出生率（‰）					
高い地区			低い地区		
順位	地区名	普通出生率	順位	地区名	普通出生率
1	北 信	8.64	1	土湯温泉町	0.00
2	信 夫	8.15	2	立子山	1.65
3	吉井田	7.79	3	蓬 菜	3.73
4	渡 利	7.25	4	飯 野	4.13
5	吾 妻	6.85	5	松 川	4.84

表 4-6 普通死亡率の高い（低い）地区

普通死亡率（‰）					
高い地区			低い地区		
順位	地区名	普通死亡率	順位	地区名	普通死亡率
1	土湯温泉町	21.15	1	杉 妻	8.42
2	立子山	20.61	2	北 信	9.08
3	飯 坂	15.05	3	吉井田	9.77
4	東 部	14.36	4	渡 利	10.30
5	飯 野	13.65	5	蓬 菜	10.74

表 4-7 高齢化率の高い（低い）地区

高齢化率（％）					
高い地区			低い地区		
順位	地区名	高齢化率	順位	地区名	高齢化率
1	立子山	52.74	1	杉 妻	24.33
2	土湯温泉町	48.19	2	北 信	26.75
3	飯 野	39.21	3	中 央	27.58
4	飯 坂	36.74	4	清 水	27.91
5	蓬 菜	36.71	5	信 夫	27.95

7 統計表

表5-1 地区別人口動態の推移

地区	(人口動態) (単位：人)				(社会動態) (単位：人)				(自然動態) (単位：人)			
	平成27年 (2015年)	平成28年 (2016年)	平成29年 (2017年)	平成30年 (2018年)	平成27年 (2015年)	平成28年 (2016年)	平成29年 (2017年)	平成30年 (2018年)	平成27年 (2015年)	平成28年 (2016年)	平成29年 (2017年)	平成30年 (2018年)
福島市	57	△ 1,535	△ 2,044	△ 2,163	954	△ 483	△ 951	△ 779	△ 897	△ 1,052	△ 1,093	△ 1,384
中央	△ 98	△ 388	△ 183	△ 383	74	△ 219	17	△ 161	△ 172	△ 169	△ 200	△ 222
渡利	24	△ 187	△ 97	△ 78	74	△ 126	△ 35	△ 30	△ 50	△ 61	△ 62	△ 48
杉妻	110	33	△ 46	10	126	28	△ 40	40	△ 16	5	△ 6	△ 30
蓬萊	△ 106	△ 270	△ 209	△ 199	△ 54	△ 190	△ 160	△ 120	△ 52	△ 80	△ 49	△ 79
清水	120	12	△ 152	△ 307	181	84	△ 95	△ 146	△ 61	△ 72	△ 57	△ 161
東部	△ 18	48	△ 198	△ 81	39	103	△ 126	14	△ 57	△ 55	△ 72	△ 95
北信	236	159	△ 42	△ 211	171	100	△ 91	△ 196	65	59	49	△ 15
信陵	28	△ 48	△ 190	△ 150	84	50	△ 107	△ 41	△ 56	△ 98	△ 83	△ 109
吉井田	4	23	△ 56	△ 31	△ 8	28	△ 40	△ 7	12	△ 5	△ 16	△ 24
西	△ 62	△ 185	△ 182	△ 51	△ 31	△ 144	△ 148	△ 2	△ 31	△ 41	△ 34	△ 49
土湯温泉町	△ 6	△ 23	△ 50	△ 16	△ 1	△ 19	△ 43	△ 5	△ 5	△ 4	△ 7	△ 11
立子山	△ 32	△ 26	△ 31	△ 47	△ 19	△ 8	△ 21	△ 24	△ 13	△ 18	△ 10	△ 23
飯坂	△ 124	△ 253	△ 227	△ 232	61	△ 42	27	△ 26	△ 185	△ 211	△ 254	△ 206
信夫	94	11	8	△ 38	101	66	11	32	△ 7	△ 55	△ 3	△ 70
松川	△ 21	△ 187	△ 178	△ 89	75	△ 87	△ 74	2	△ 96	△ 100	△ 104	△ 91
吾妻	20	△ 173	△ 130	△ 205	140	△ 84	△ 3	△ 107	△ 120	△ 89	△ 127	△ 98
飯野	△ 112	△ 81	△ 81	△ 55	△ 59	△ 23	△ 23	△ 2	△ 53	△ 58	△ 58	△ 53

図5-1 地区別人口動態の推移

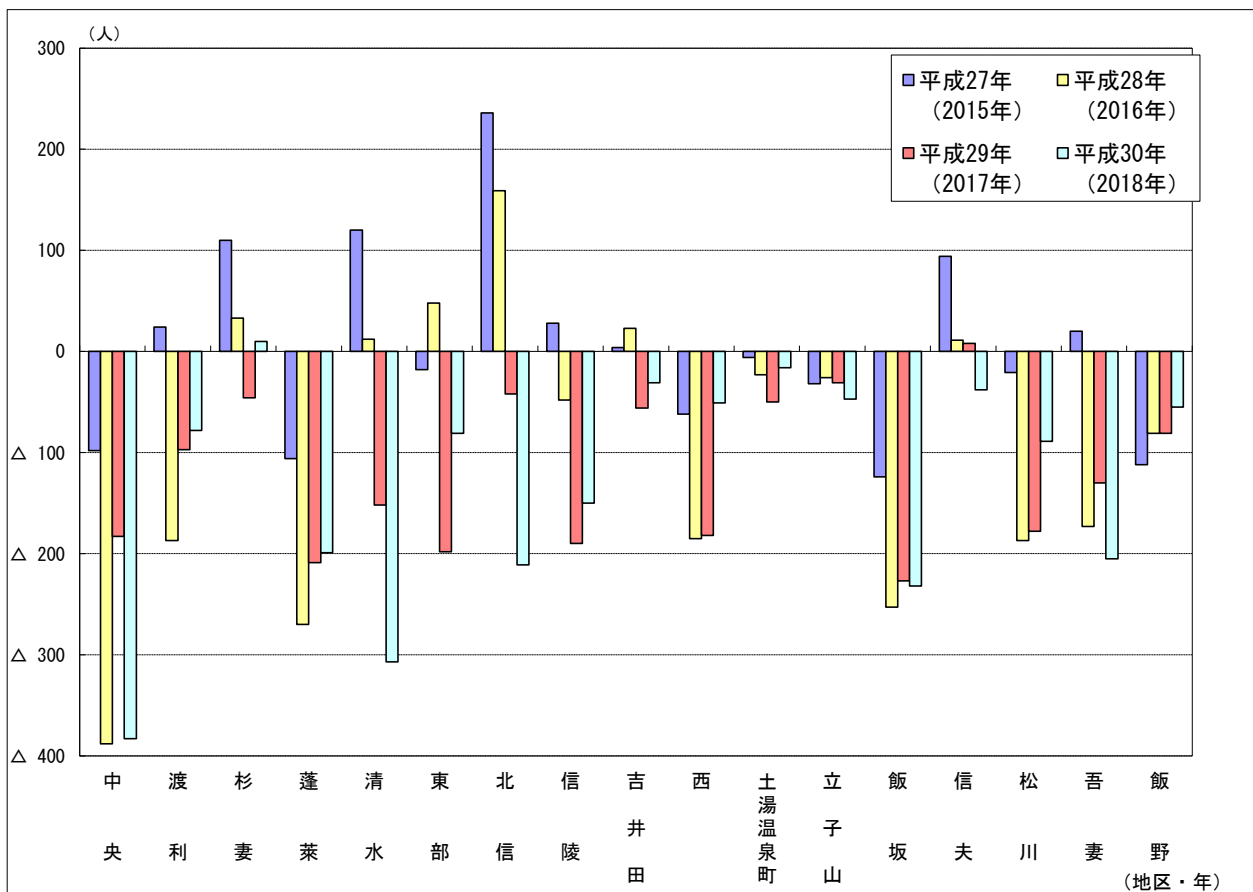


表5-2 平成30年(2018年)地区別人口動態

地区	推計人口(人) 各年1月1日現在		人口増減 (人)	人口増加率 (%)	社会動態							
	平成30年 (2018年)	平成31年 (2019年)			社会増減 (人)	社会増加率 (%)	転入-転出 (人)	転入 (人)	転出 (人)	転居入-出 (人)	転居入 (人)	転居出 (人)
福島市	290,708	288,545	△ 2,163	△ 0.74	△ 779	△ 0.27	△ 779	9,269	10,048	0	11,658	11,658
中央	40,753	40,370	△ 383	△ 0.94	△ 161	△ 0.40	△ 148	1,893	2,041	△ 13	1,969	1,982
(中央)	30,944	30,589	△ 355	△ 1.15	△ 156	△ 0.50	△ 101	1,477	1,578	△ 55	1,441	1,496
(野田町)	9,809	9,781	△ 28	△ 0.29	△ 5	△ 0.05	△ 47	416	463	42	528	486
渡利	15,731	15,653	△ 78	△ 0.50	△ 30	△ 0.19	60	654	594	△ 90	622	712
杉妻	13,181	13,191	10	0.08	40	0.30	18	541	523	22	569	547
蓬萊	11,271	11,072	△ 199	△ 1.77	△ 120	△ 1.06	△ 31	326	357	△ 89	380	469
清水	36,221	35,914	△ 307	△ 0.85	△ 146	△ 0.40	△ 179	1,042	1,221	33	1,433	1,400
(清水)	35,626	35,302	△ 324	△ 0.91	△ 169	△ 0.47	△ 176	1,033	1,209	7	1,400	1,393
(野田町の一部)	595	612	17	2.86	23	3.87	△ 3	9	12	26	33	7
東部	11,560	11,479	△ 81	△ 0.70	14	0.12	△ 25	291	316	39	469	430
(岡山)	8,792	8,748	△ 44	△ 0.50	15	0.17	△ 28	234	262	43	397	354
(大波)	1,051	1,019	△ 32	△ 3.04	△ 6	△ 0.57	6	19	13	△ 12	14	26
(鎌田の一部)	1,717	1,712	△ 5	△ 0.29	5	0.29	△ 3	38	41	8	58	50
北信	34,026	33,815	△ 211	△ 0.62	△ 196	△ 0.58	△ 146	1,093	1,239	△ 50	1,358	1,408
(鎌田)	11,898	11,798	△ 100	△ 0.84	△ 90	△ 0.76	△ 47	373	420	△ 43	485	528
(瀬上)	7,145	7,070	△ 75	△ 1.05	△ 95	△ 1.33	△ 66	245	311	△ 29	262	291
(余目)	14,983	14,947	△ 36	△ 0.24	△ 11	△ 0.07	△ 33	475	508	22	611	589
信陵	15,001	14,851	△ 150	△ 1.00	△ 41	△ 0.27	△ 64	352	416	23	585	562
(大笹生)	2,150	2,116	△ 34	△ 1.58	△ 5	△ 0.23	△ 8	27	35	3	39	36
(笹谷)	12,851	12,735	△ 116	△ 0.90	△ 36	△ 0.28	△ 56	325	381	20	546	526
吉井田	12,072	12,041	△ 31	△ 0.26	△ 7	△ 0.06	△ 8	422	430	1	609	608
西	7,348	7,297	△ 51	△ 0.69	△ 2	△ 0.03	△ 4	380	384	2	273	271
(荒井)	3,927	3,901	△ 26	△ 0.66	△ 20	△ 0.51	△ 14	300	314	△ 6	176	182
(佐倉)	3,421	3,396	△ 25	△ 0.73	18	0.53	10	80	70	8	97	89
土湯温泉町	520	504	△ 16	△ 3.08	△ 5	△ 0.96	0	14	14	△ 5	13	18
立子山	1,213	1,166	△ 47	△ 3.87	△ 24	△ 1.98	△ 14	11	25	△ 10	6	16
飯坂	21,203	20,971	△ 232	△ 1.09	△ 26	△ 0.12	△ 85	483	568	59	787	728
(飯坂)	6,222	6,152	△ 70	△ 1.13	△ 19	△ 0.31	△ 15	147	162	△ 4	250	254
(平野)	8,808	8,788	△ 20	△ 0.23	33	0.37	△ 40	216	256	73	351	278
(中野)	1,140	1,114	△ 26	△ 2.28	△ 11	△ 0.96	0	18	18	△ 11	9	20
(湯野)	3,932	3,838	△ 94	△ 2.39	△ 22	△ 0.56	△ 30	91	121	8	158	150
(東湯野)	701	697	△ 4	△ 0.57	4	0.57	3	10	7	1	14	13
(茂庭)	391	373	△ 18	△ 4.60	△ 11	△ 2.81	△ 3	1	4	△ 8	5	13
(大笹生の一部)	9	9	0	0.00	0	0.00	0	0	0	0	0	0
信夫	25,141	25,103	△ 38	△ 0.15	32	0.13	△ 50	664	714	82	1,186	1,104
(大森)	15,153	15,171	18	0.12	14	0.09	△ 11	529	540	25	828	803
(鳥川)	7,463	7,459	△ 4	△ 0.05	16	0.21	△ 39	105	144	55	282	227
(平田)	2,525	2,473	△ 52	△ 2.06	2	0.08	0	30	30	2	76	74
松川	15,077	14,988	△ 89	△ 0.59	2	0.01	△ 39	449	488	41	406	365
(松川)	7,560	7,593	33	0.44	60	0.79	13	208	195	47	253	206
(金谷川)	4,421	4,323	△ 98	△ 2.22	△ 66	△ 1.49	△ 39	180	219	△ 27	55	82
(水原)	999	971	△ 28	△ 2.80	△ 10	△ 1.00	△ 5	12	17	△ 5	23	28
(下川崎)	2,097	2,101	4	0.19	18	0.86	△ 8	49	57	26	75	49
吾妻	24,821	24,616	△ 205	△ 0.83	△ 107	△ 0.43	△ 63	552	615	△ 44	903	947
(野田)	15,805	15,619	△ 186	△ 1.18	△ 173	△ 1.09	△ 75	389	464	△ 98	626	724
(庭坂)	5,333	5,347	14	0.26	48	0.90	5	98	93	43	206	163
(庭塚)	1,930	1,896	△ 34	△ 1.76	△ 5	△ 0.26	△ 4	29	33	△ 1	41	42
(水保)	1,753	1,754	1	0.06	23	1.31	11	36	25	12	30	18
飯野	5,569	5,514	△ 55	△ 0.99	△ 2	△ 0.04	△ 1	102	103	△ 1	90	91

自然動態						地区
自然増減 (人)	自然増加率 (%)	出生 (人)	普通出生率 (%)	死亡 (人)	普通死亡率 (%)	
△ 1,384	△ 0.48	1,889	6.50	3,273	11.26	福島市
△ 222	△ 0.54	242	5.94	464	11.39	中央
△ 199	△ 0.64	165	5.33	364	11.76	(中央)
△ 23	△ 0.23	77	7.85	100	10.19	(野田町)
△ 48	△ 0.31	114	7.25	162	10.30	渡利
△ 30	△ 0.23	81	6.15	111	8.42	杉妻
△ 79	△ 0.70	42	3.73	121	10.74	蘆葉
△ 161	△ 0.44	232	6.41	393	10.85	清水
△ 155	△ 0.44	228	6.40	383	10.75	(清水)
△ 6	△ 1.01	4	6.72	10	16.81	(野田町の一部)
△ 95	△ 0.82	71	6.14	166	14.36	東部
△ 59	△ 0.67	56	6.37	115	13.08	(岡山)
△ 26	△ 2.47	3	2.85	29	27.59	(大波)
△ 10	△ 0.58	12	6.99	22	12.81	(鎌田の一部)
△ 15	△ 0.04	294	8.64	309	9.08	北信
△ 10	△ 0.08	101	8.49	111	9.33	(鎌田)
20	0.28	74	10.36	54	7.56	(瀬上)
△ 25	△ 0.17	119	7.94	144	9.61	(余目)
△ 109	△ 0.73	90	6.00	199	13.27	信陵
△ 29	△ 1.35	8	3.72	37	17.21	(大笹生)
△ 80	△ 0.62	82	6.38	162	12.61	(笹谷)
△ 24	△ 0.20	94	7.79	118	9.77	吉井田
△ 49	△ 0.67	43	5.85	92	12.52	西
△ 6	△ 0.15	30	7.64	36	9.17	(荒井)
△ 43	△ 1.26	13	3.80	56	16.37	(佐倉)
△ 11	△ 2.12	0	0.00	11	21.15	土湯温泉町
△ 23	△ 1.90	2	1.65	25	20.61	立子山
△ 206	△ 0.97	113	5.33	319	15.05	飯坂
△ 51	△ 0.82	37	5.95	88	14.14	(飯坂)
△ 53	△ 0.60	54	6.13	107	12.15	(平野)
△ 15	△ 1.32	4	3.51	19	16.67	(中野)
△ 72	△ 1.83	14	3.56	86	21.87	(湯野)
△ 8	△ 1.14	3	4.28	11	15.69	(東湯野)
△ 7	△ 1.79	1	2.56	8	20.46	(茂庭)
0	0.00	0	0.00	0	0.00	(大笹生の一部)
△ 70	△ 0.28	205	8.15	275	10.94	信夫
4	0.03	128	8.45	124	8.18	(大森)
△ 20	△ 0.27	65	8.71	85	11.39	(鳥川)
△ 54	△ 2.14	12	4.75	66	26.14	(平田)
△ 91	△ 0.60	73	4.84	164	10.88	松川
△ 27	△ 0.36	48	6.35	75	9.92	(松川)
△ 32	△ 0.72	9	2.04	41	9.27	(金谷川)
△ 18	△ 1.80	3	3.00	21	21.02	(水原)
△ 14	△ 0.67	13	6.20	27	12.88	(下川崎)
△ 98	△ 0.39	170	6.85	268	10.80	吾妻
△ 13	△ 0.08	116	7.34	129	8.16	(野田)
△ 34	△ 0.64	39	7.31	73	13.69	(庭坂)
△ 29	△ 1.50	8	4.15	37	19.17	(庭塚)
△ 22	△ 1.25	7	3.99	29	16.54	(水保)
△ 53	△ 0.95	23	4.13	76	13.65	飯野

表5-3 年齢(5歳階級)別社会動態

地区名	区分	性別	総数	0~4歳	5~9歳	10~ 14歳	15~ 19歳	20~ 24歳	25~ 29歳	30~ 34歳	35~ 39歳
福島市	増減(A-B)	計	△ 779	△ 88	42	21	△ 1	△ 375	△ 183	△ 4	16
		男	△ 389	△ 49	40	9	47	△ 155	△ 116	△ 23	△ 6
		女	△ 390	△ 39	2	12	△ 48	△ 220	△ 67	19	22
	転入(A)	計	9,269	580	284	145	620	1,711	1,527	1,153	792
		男	5,388	291	152	73	388	952	840	652	446
		女	3,881	289	132	72	232	759	687	501	346
	転出(B)	計	10,048	668	242	124	621	2,086	1,710	1,157	776
		男	5,777	340	112	64	341	1,107	956	675	452
		女	4,271	328	130	60	280	979	754	482	324
中央	増減(A-B)	計	△ 148	△ 7	15	17	△ 17	△ 11	△ 71	△ 12	△ 7
		男	△ 106	△ 3	9	7	3	△ 6	△ 61	△ 27	2
		女	△ 42	△ 4	6	10	△ 20	△ 5	△ 10	15	△ 9
	転入(A)	計	1,893	92	48	31	71	348	307	219	164
		男	1,084	48	28	17	37	171	158	116	94
		女	809	44	20	14	34	177	149	103	70
	転出(B)	計	2,041	99	33	14	88	359	378	231	171
		男	1,190	51	19	10	34	177	219	143	92
		女	851	48	14	4	54	182	159	88	79
渡利	増減(A-B)	計	60	10	7	△ 4	7	△ 13	12	28	16
		男	34	1	5	△ 4	10	△ 12	19	11	6
		女	26	9	2	0	△ 3	△ 1	△ 7	17	10
	転入(A)	計	654	40	20	6	38	106	123	101	51
		男	377	20	11	1	20	51	81	54	32
		女	277	20	9	5	18	55	42	47	19
	転出(B)	計	594	30	13	10	31	119	111	73	35
		男	343	19	6	5	10	63	62	43	26
		女	251	11	7	5	21	56	49	30	9
杉妻	増減(A-B)	計	18	△ 7	5	6	14	△ 7	△ 3	14	△ 1
		男	2	△ 6	2	7	7	△ 4	△ 9	11	2
		女	16	△ 1	3	△ 1	7	△ 3	6	3	△ 3
	転入(A)	計	541	26	14	13	35	107	114	73	31
		男	320	10	5	10	20	64	61	44	20
		女	221	16	9	3	15	43	53	29	11
	転出(B)	計	523	33	9	7	21	114	117	59	32
		男	318	16	3	3	13	68	70	33	18
		女	205	17	6	4	8	46	47	26	14
蓬萊	増減(A-B)	計	△ 31	2	11	4	7	△ 18	△ 18	△ 5	△ 4
		男	7	0	7	3	9	△ 3	△ 3	△ 4	△ 2
		女	△ 38	2	4	1	△ 2	△ 15	△ 15	△ 1	△ 2
	転入(A)	計	326	14	13	9	71	94	36	17	15
		男	222	8	9	6	50	60	27	11	10
		女	104	6	4	3	21	34	9	6	5
	転出(B)	計	357	12	2	5	64	112	54	22	19
		男	215	8	2	3	41	63	30	15	12
		女	142	4	0	2	23	49	24	7	7
清水	増減(A-B)	計	△ 179	△ 26	△ 5	3	△ 30	△ 41	△ 48	△ 2	△ 2
		男	△ 90	△ 18	0	3	△ 10	△ 16	△ 20	△ 3	△ 16
		女	△ 89	△ 8	△ 5	0	△ 20	△ 25	△ 28	1	14
	転入(A)	計	1,042	72	26	20	51	156	155	136	90
		男	599	36	12	9	37	87	83	73	45
		女	443	36	14	11	14	69	72	63	45
	転出(B)	計	1,221	98	31	17	81	197	203	138	92
		男	689	54	12	6	47	103	103	76	61
		女	532	44	19	11	34	94	100	62	31

(単位：人)

40~	45~	50~	55~	60~	65~	70~	75~	80~	85歳	地区名
44歳	49歳	54歳	59歳	64歳	69歳	74歳	79歳	84歳	以上	
△ 56	△ 96	△ 21	22	△ 26	△ 12	△ 8	△ 15	10	△ 5	福島市
△ 37	△ 57	△ 12	14	△ 25	△ 15	3	4	△ 4	△ 7	
△ 19	△ 39	△ 9	8	△ 1	3	△ 11	△ 19	14	2	
616	464	438	367	187	112	73	48	67	85	
395	308	327	269	124	66	44	27	17	17	
221	156	111	98	63	46	29	21	50	68	
672	560	459	345	213	124	81	63	57	90	
432	365	339	255	149	81	41	23	21	24	
240	195	120	90	64	43	40	40	36	66	
△ 25	△ 2	△ 1	11	△ 25	△ 7	2	△ 12	5	△ 1	
△ 20	2	7	5	△ 18	△ 10	6	△ 1	0	△ 1	
△ 5	△ 4	△ 8	6	△ 7	3	△ 4	△ 11	5	0	
130	133	129	98	45	25	19	6	17	11	
85	87	101	74	34	11	14	4	4	1	
45	46	28	24	11	14	5	2	13	10	
155	135	130	87	70	32	17	18	12	12	
105	85	94	69	52	21	8	5	4	2	
50	50	36	18	18	11	9	13	8	10	
2	3	△ 5	3	△ 5	△ 4	△ 1	△ 3	3	4	渡利
△ 4	7	△ 1	1	△ 1	△ 1	0	△ 1	0	△ 2	
6	△ 4	△ 4	2	△ 4	△ 3	△ 1	△ 2	3	6	
47	33	31	26	10	3	3	0	6	10	
27	24	26	19	5	1	2	0	3	0	
20	9	5	7	5	2	1	0	3	10	
45	30	36	23	15	7	4	3	3	6	
31	17	27	18	6	2	2	1	3	2	
14	13	9	5	9	5	2	2	0	4	
5	1	5	1	△ 4	△ 5	△ 5	3	0	△ 4	
△ 1	1	0	2	△ 4	△ 1	△ 4	1	△ 1	△ 1	
6	0	5	△ 1	0	△ 4	△ 1	2	1	△ 3	
39	26	28	19	9	1	1	3	2	0	
24	21	17	17	5	1	0	1	0	0	
15	5	11	2	4	0	1	2	2	0	
34	25	23	18	13	6	6	0	2	4	
25	20	17	15	9	2	4	0	1	1	
9	5	6	3	4	4	2	0	1	3	
7	1	△ 7	△ 11	△ 1	5	0	△ 4	0	0	蓬萊
3	3	△ 4	△ 7	0	6	1	△ 1	0	△ 1	
4	△ 2	△ 3	△ 4	△ 1	△ 1	△ 1	△ 3	0	1	
17	10	5	5	3	8	3	2	0	4	
10	8	5	5	3	6	2	2	0	0	
7	2	0	0	0	2	1	0	0	4	
10	9	12	16	4	3	3	6	0	4	
7	5	9	12	3	0	1	3	0	1	
3	4	3	4	1	3	2	3	0	3	
△ 3	△ 15	△ 17	8	1	2	△ 3	△ 1	5	△ 5	
14	△ 19	△ 11	9	△ 4	1	△ 3	3	1	△ 1	
△ 17	4	△ 6	△ 1	5	1	0	△ 4	4	△ 4	
79	62	50	63	23	19	10	5	14	11	
57	36	37	47	14	11	4	3	6	2	
22	26	13	16	9	8	6	2	8	9	
82	77	67	55	22	17	13	6	9	16	
43	55	48	38	18	10	7	0	5	3	
39	22	19	17	4	7	6	6	4	13	

(つ づ き)

地区名	区 分	性 別	総数	0~4歳	5~9歳	10~ 14歳	15~ 19歳	20~ 24歳	25~ 29歳	30~ 34歳	35~ 39歳
東部	増減 (A-B)	計	△ 25	△ 7	△ 4	0	△ 11	△ 18	4	8	7
		男	△ 10	△ 2	1	△ 1	△ 8	△ 1	5	△ 1	△ 1
		女	△ 15	△ 5	△ 5	1	△ 3	△ 17	△ 1	9	8
	転入 (A)	計	291	30	10	5	5	38	47	49	29
		男	161	14	6	2	2	21	26	25	12
		女	130	16	4	3	3	17	21	24	17
	転出 (B)	計	316	37	14	5	16	56	43	41	22
		男	171	16	5	3	10	22	21	26	13
		女	145	21	9	2	6	34	22	15	9
北信	増減 (A-B)	計	△ 146	△ 32	△ 7	1	△ 13	△ 13	△ 22	△ 12	11
		男	△ 87	△ 15	△ 1	2	△ 7	8	△ 21	△ 11	10
		女	△ 59	△ 17	△ 6	△ 1	△ 6	△ 21	△ 1	△ 1	1
	転入 (A)	計	1,093	80	28	11	54	209	185	152	119
		男	593	39	15	5	24	111	86	86	75
		女	500	41	13	6	30	98	99	66	44
	転出 (B)	計	1,239	112	35	10	67	222	207	164	108
		男	680	54	16	3	31	103	107	97	65
		女	559	58	19	7	36	119	100	67	43
信陵	増減 (A-B)	計	△ 64	△ 7	0	△ 3	△ 7	△ 19	4	△ 2	△ 15
		男	△ 31	△ 1	0	△ 3	△ 6	△ 3	△ 1	3	△ 9
		女	△ 33	△ 6	0	0	△ 1	△ 16	5	△ 5	△ 6
	転入 (A)	計	352	24	13	4	11	67	63	48	26
		男	192	14	7	1	6	31	27	28	14
		女	160	10	6	3	5	36	36	20	12
	転出 (B)	計	416	31	13	7	18	86	59	50	41
		男	223	15	7	4	12	34	28	25	23
		女	193	16	6	3	6	52	31	25	18
吉井田	増減 (A-B)	計	△ 8	△ 4	4	1	△ 10	13	△ 3	17	△ 10
		男	4	0	5	0	△ 4	21	△ 5	7	△ 9
		女	△ 12	△ 4	△ 1	1	△ 6	△ 8	2	10	△ 1
	転入 (A)	計	422	27	15	5	12	83	71	61	39
		男	252	11	11	1	8	53	40	36	21
		女	170	16	4	4	4	30	31	25	18
	転出 (B)	計	430	31	11	4	22	70	74	44	49
		男	248	11	6	1	12	32	45	29	30
		女	182	20	5	3	10	38	29	15	19
西	増減 (A-B)	計	△ 4	△ 6	△ 8	0	33	△ 1	△ 24	△ 9	11
		男	23	△ 5	3	△ 1	34	6	△ 19	△ 4	6
		女	△ 27	△ 1	△ 11	1	△ 1	△ 7	△ 5	△ 5	5
	転入 (A)	計	380	11	12	5	76	104	60	32	26
		男	290	4	6	1	67	81	50	29	15
		女	90	7	6	4	9	23	10	3	11
	転出 (B)	計	384	17	20	5	43	105	84	41	15
		男	267	9	3	2	33	75	69	33	9
		女	117	8	17	3	10	30	15	8	6
土湯温泉町	増減 (A-B)	計	0	0	0	0	0	0	0	2	△ 1
		男	2	0	0	0	0	0	0	1	△ 1
		女	△ 2	0	0	0	0	0	0	1	0
	転入 (A)	計	14	0	0	0	2	2	0	2	2
		男	6	0	0	0	0	1	0	1	0
		女	8	0	0	0	2	1	0	1	2
	転出 (B)	計	14	0	0	0	2	2	0	0	3
		男	4	0	0	0	0	1	0	0	1
		女	10	0	0	0	2	1	0	0	2

(単位：人)

40~	45~	50~	55~	60~	65~	70~	75~	80~	85歳	地区名
44歳	49歳	54歳	59歳	64歳	69歳	74歳	79歳	84歳	以上	
2	△ 10	△ 2	4	2	1	2	△ 3	△ 1	1	東部
4	△ 4	△ 3	3	0	1	0	△ 1	△ 1	△ 1	
△ 2	△ 6	1	1	2	0	2	△ 2	0	2	
23	13	11	12	6	4	2	1	1	5	
17	9	10	10	3	3	0	0	0	1	
6	4	1	2	3	1	2	1	1	4	
21	23	13	8	4	3	0	4	2	4	
13	13	13	7	3	2	0	1	1	2	
8	10	0	1	1	1	0	3	1	2	
△ 25	△ 18	0	△ 2	△ 1	△ 4	△ 5	△ 3	2	△ 3	北信
△ 16	△ 19	△ 4	△ 4	0	△ 2	△ 3	△ 1	1	△ 4	
△ 9	1	4	2	△ 1	△ 2	△ 2	△ 2	1	1	
65	53	47	32	28	11	3	2	7	7	
42	30	30	17	20	9	1	2	1	0	
23	23	17	15	8	2	2	0	6	7	
90	71	47	34	29	15	8	5	5	10	
58	49	34	21	20	11	4	3	0	4	
32	22	13	13	9	4	4	2	5	6	
△ 13	1	4	△ 1	△ 3	2	△ 6	2	0	△ 1	信陵
△ 11	2	5	0	△ 4	1	△ 4	1	0	△ 1	
△ 2	△ 1	△ 1	△ 1	1	1	△ 2	1	0	0	
24	25	19	13	2	2	3	4	2	2	
16	19	15	9	0	1	1	3	0	0	
8	6	4	4	2	1	2	1	2	2	
37	24	15	14	5	0	9	2	2	3	
27	17	10	9	4	0	5	2	0	1	
10	7	5	5	1	0	4	0	2	2	
△ 7	△ 25	14	7	△ 5	△ 3	2	1	0	0	吉井田
△ 13	△ 10	12	4	△ 3	△ 3	1	0	0	1	
6	△ 15	2	3	△ 2	0	1	1	0	△ 1	
24	12	28	24	7	2	4	3	2	3	
11	9	21	18	6	1	2	1	0	2	
13	3	7	6	1	1	2	2	2	1	
31	37	14	17	12	5	2	2	2	3	
24	19	9	14	9	4	1	1	0	1	
7	18	5	3	3	1	1	1	2	2	
△ 1	△ 2	△ 1	0	△ 1	3	2	2	△ 3	1	西
△ 1	1	△ 2	0	0	1	2	2	△ 1	1	
0	△ 3	1	0	△ 1	2	0	0	△ 2	0	
18	7	10	5	1	5	2	3	1	2	
12	7	8	3	0	2	2	2	0	1	
6	0	2	2	1	3	0	1	1	1	
19	9	11	5	2	2	0	1	4	1	
13	6	10	3	0	1	0	0	1	0	
6	3	1	2	2	1	0	1	3	1	
0	△ 1	0	△ 2	0	1	0	1	2	△ 2	土湯温泉町
1	△ 1	0	△ 1	0	1	1	1	0	0	
△ 1	0	0	△ 1	0	0	△ 1	0	2	△ 2	
1	0	0	0	0	1	1	1	2	0	
1	0	0	0	0	1	1	1	0	0	
0	0	0	0	0	0	0	0	2	0	
1	1	0	2	0	0	1	0	0	2	
0	1	0	1	0	0	0	0	0	0	
1	0	0	1	0	0	1	0	0	2	

(つ づ き)

地区名	区 分	性 別	総数	0~4歳	5~9歳	10~	15~	20~	25~	30~	35~
						14歳	19歳	24歳	29歳	34歳	39歳
立子山	増減 (A-B)	計	△ 14	△ 2	0	1	△ 1	△ 5	0	△ 6	△ 2
		男	△ 4	△ 2	0	1	0	△ 2	1	△ 1	△ 1
		女	△ 10	0	0	0	△ 1	△ 3	△ 1	△ 5	△ 1
	転入 (A)	計	11	0	0	1	0	2	1	1	0
		男	8	0	0	1	0	1	1	1	0
		女	3	0	0	0	0	1	0	0	0
	転出 (B)	計	25	2	0	0	1	7	1	7	2
		男	12	2	0	0	0	3	0	2	1
		女	13	0	0	0	1	4	1	5	1
飯坂	増減 (A-B)	計	△ 85	△ 10	1	△ 1	△ 16	△ 35	△ 6	△ 20	△ 6
		男	△ 50	△ 3	3	△ 3	△ 14	△ 25	△ 2	△ 8	△ 2
		女	△ 35	△ 7	△ 2	2	△ 2	△ 10	△ 4	△ 12	△ 4
	転入 (A)	計	483	35	18	11	28	72	60	42	47
		男	271	17	11	5	16	40	32	25	20
		女	212	18	7	6	12	32	28	17	27
	転出 (B)	計	568	45	17	12	44	107	66	62	53
		男	321	20	8	8	30	65	34	33	22
		女	247	25	9	4	14	42	32	29	31
信夫	増減 (A-B)	計	△ 50	13	△ 1	△ 1	△ 15	△ 17	△ 10	△ 7	14
		男	△ 62	10	△ 3	0	△ 4	△ 21	△ 16	△ 4	5
		女	12	3	2	△ 1	△ 11	4	6	△ 3	9
	転入 (A)	計	664	67	16	8	28	133	122	91	65
		男	374	39	7	5	19	70	67	51	37
		女	290	28	9	3	9	63	55	40	28
	転出 (B)	計	714	54	17	9	43	150	132	98	51
		男	436	29	10	5	23	91	83	55	32
		女	278	25	7	4	20	59	49	43	19
松川	増減 (A-B)	計	△ 39	△ 8	9	0	84	△ 143	△ 12	7	△ 3
		男	△ 7	△ 6	4	△ 1	56	△ 81	△ 4	13	△ 4
		女	△ 32	△ 2	5	1	28	△ 62	△ 8	△ 6	1
	転入 (A)	計	449	14	16	2	113	84	64	50	22
		男	268	8	7	1	70	51	34	30	14
		女	181	6	9	1	43	33	30	20	8
	転出 (B)	計	488	22	7	2	29	227	76	43	25
		男	275	14	3	2	14	132	38	17	18
		女	213	8	4	0	15	95	38	26	7
吾妻	増減 (A-B)	計	△ 63	△ 2	10	△ 1	△ 25	△ 25	5	△ 9	6
		男	△ 22	△ 2	2	1	△ 18	△ 10	15	△ 5	7
		女	△ 41	0	8	△ 2	△ 7	△ 15	△ 10	△ 4	△ 1
	転入 (A)	計	552	43	30	11	18	93	97	67	60
		男	311	20	14	7	8	48	55	37	34
		女	241	23	16	4	10	45	42	30	26
	転出 (B)	計	615	45	20	12	43	118	92	76	54
		男	333	22	12	6	26	58	40	42	27
		女	282	23	8	6	17	60	52	34	27
飯野	増減 (A-B)	計	△ 1	5	5	△ 2	△ 1	△ 22	9	4	2
		男	8	3	3	△ 2	△ 1	△ 6	5	△ 1	1
		女	△ 9	2	2	0	0	△ 16	4	5	1
	転入 (A)	計	102	5	5	3	7	13	22	12	6
		男	60	3	3	1	4	11	12	5	3
		女	42	2	2	2	3	2	10	7	3
	転出 (B)	計	103	0	0	5	8	35	13	8	4
		男	52	0	0	3	5	17	7	6	2
		女	51	0	0	2	3	18	6	2	2

(単位：人)

40~	45~	50~	55~	60~	65~	70~	75~	80~	85歳	地区名
44歳	49歳	54歳	59歳	64歳	69歳	74歳	79歳	84歳	以上	
1	△ 1	0	0	1	0	1	0	△ 1	0	立子山
0	△ 1	0	0	0	0	1	0	0	0	
1	0	0	0	1	0	0	0	△ 1	0	
2	0	0	0	1	2	1	0	0	0	
1	0	0	0	0	2	1	0	0	0	
1	0	0	0	1	0	0	0	0	0	
1	1	0	0	0	2	0	0	1	0	
1	1	0	0	0	2	0	0	0	0	
0	0	0	0	0	0	0	0	1	0	
3	1	△ 3	△ 2	6	△ 6	0	6	3	0	飯坂
5	△ 2	0	△ 1	0	△ 5	1	4	0	2	
△ 2	3	△ 3	△ 1	6	△ 1	△ 1	2	3	△ 2	
49	26	24	18	17	4	6	10	6	10	
28	15	20	14	10	3	3	5	1	6	
21	11	4	4	7	1	3	5	5	4	
46	25	27	20	11	10	6	4	3	10	
23	17	20	15	10	8	2	1	1	4	
23	8	7	5	1	2	4	3	2	6	
5	△ 15	△ 9	0	2	△ 1	△ 2	△ 4	△ 2	0	信夫
△ 3	△ 9	△ 12	0	5	△ 3	△ 1	△ 2	△ 2	△ 2	
8	△ 6	3	0	△ 3	2	△ 1	△ 2	0	2	
37	22	22	21	11	7	5	2	1	6	
20	14	14	15	8	4	3	1	0	0	
17	8	8	6	3	3	2	1	1	6	
32	37	31	21	9	8	7	6	3	6	
23	23	26	15	3	7	4	3	2	2	
9	14	5	6	6	1	3	3	1	4	
10	6	4	1	1	0	4	0	2	△ 1	松川
10	6	2	△ 4	1	△ 2	3	0	0	0	
0	0	2	5	0	2	1	0	2	△ 1	
25	14	15	9	6	7	4	0	2	2	
18	11	9	4	3	5	3	0	0	0	
7	3	6	5	3	2	1	0	2	2	
15	8	11	8	5	7	0	0	0	3	
8	5	7	8	2	7	0	0	0	0	
7	3	4	0	3	0	0	0	0	3	
△ 16	△ 20	△ 7	6	7	3	1	0	△ 2	6	吾妻
△ 9	△ 12	△ 4	6	4	1	1	△ 1	0	2	
△ 7	△ 8	△ 3	0	3	2	0	1	△ 2	4	
30	22	14	19	15	10	5	5	4	9	
21	16	11	14	11	5	4	1	2	3	
9	6	3	5	4	5	1	4	2	6	
46	42	21	13	8	7	4	5	6	3	
30	28	15	8	7	4	3	2	2	1	
16	14	6	5	1	3	1	3	4	2	
△ 1	0	4	△ 1	△ 1	1	0	0	△ 3	0	飯野
4	△ 2	3	1	△ 1	0	1	0	△ 1	1	
△ 5	2	1	△ 2	0	1	△ 1	0	△ 2	△ 1	
6	6	5	3	3	1	1	1	0	3	
5	2	3	3	2	0	1	1	0	1	
1	4	2	0	1	1	0	0	0	2	
7	6	1	4	4	0	1	1	3	3	
1	4	0	2	3	0	0	1	1	0	
6	2	1	2	1	0	1	0	2	3	

表5-4 県外移動者の転出先

(1) 地方別転出者数、割合

転出先(地方)	転出者数(人)	割合(%)
北海道	135	2.16
東北	1,870	29.95
関東	2,882	46.16
中部	465	7.45
近畿	222	3.56
中国	71	1.14
四国	26	0.42
九州	123	1.97
国外	390	6.25
不明	59	0.95
合計	6,243	100.00

(2) 都道府県別転出者数、割合

順位	転出先都道府県名	転出者数(人)	割合(%)
1	宮城県	1,231	19.72
2	東京都	1,074	17.20
3	神奈川県	511	8.19
4	埼玉県	444	7.11
5	国外	390	6.25
6	千葉県	365	5.85
7	山形県	289	4.63
8	栃木県	217	3.48
9	茨城県	190	3.04
10	岩手県	166	2.66
11	北海道	135	2.16
12	愛知県	128	2.05
13	新潟県	117	1.87
14	秋田県	102	1.63
15	大阪府	99	1.59
16	青森県	82	1.31
17	群馬県	81	1.30
18	静岡県	69	1.11
19	不明	59	0.95
20	兵庫県	48	0.77
21	長野県	44	0.70
22	福岡県	42	0.67
23	岐阜県	34	0.54
24	広島県	30	0.48
25	京都府	25	0.40
26	三重県	24	0.38
27	山梨県	23	0.37
27	熊本県	23	0.37
29	岡山県	19	0.30
29	沖縄県	19	0.30
31	富山県	18	0.29
31	長崎県	18	0.29
33	石川県	17	0.27
34	福井県	15	0.24
35	奈良県	13	0.21
36	山口県	12	0.19
37	愛媛県	10	0.16
38	大分県	9	0.14
39	滋賀県	8	0.13
39	徳島県	8	0.13
41	島根県	7	0.11
41	香川県	7	0.11
43	和歌山県	5	0.08
43	佐賀県	5	0.08
45	宮崎県	4	0.06
46	鳥取県	3	0.05
46	鹿児島県	3	0.05
48	高知県	1	0.02
	合計	6,243	100.00

表5-5 地区別高齢化率の推移

(各年1月1日現在 単位：%)

地区	平成27年 (2015年)	平成28年 (2016年)	平成29年 (2017年)	平成30年 (2018年)	平成31年 (2019年)
総数	27.70	27.89	28.63	29.41	30.04
中央	26.00	26.08	26.85	27.20	27.58
渡利	26.34	26.69	27.36	28.19	28.77
杉妻	22.83	23.10	23.68	24.11	24.33
蓬萊	31.50	31.78	33.48	35.07	36.71
清水	25.84	25.90	26.45	27.25	27.91
東部	31.25	31.37	31.63	32.62	33.01
北信	24.42	24.58	25.29	26.14	26.75
信陵	31.20	31.35	31.70	32.35	32.98
吉井田	26.15	26.25	26.88	27.54	28.21
西	26.37	26.59	27.93	28.99	29.65
土湯温泉町	39.16	39.52	42.38	44.75	48.19
立子山	44.71	45.35	47.67	50.04	52.74
飯坂	34.03	34.29	35.02	35.81	36.74
信夫	25.26	25.62	26.39	27.37	27.95
松川	29.00	29.33	30.14	31.12	31.62
吾妻	29.60	29.79	30.63	31.37	32.11
飯野	35.41	35.81	37.22	38.48	39.21

※平成27年のみ10月1日現在