

# 福島市の人口動態

令和4年（2022年）

福島市 政策調整部 政策調整課  
令和5年2月作成



# 目 次

1	利用上の注意	p.	1
2	地域区分について	p.	2
3	福島市の人口動態	p.	3
4-1	福島市の社会動態	p.	4
4-2	外国人の社会動態	p.	6
5	福島市の自然動態	p.	7
6	地区別人口動態	p.	9
	（1）地区別人口動態	p.	9
	（2）地区別社会動態	p.	10
	（3）地区別自然動態	p.	10
7	統計表	p.	12
	表5-1 地区別人口動態の推移	p.	12
	図5-1 地区別人口動態の推移	p.	12
	表5-2 令和4年（2022年）地区別人口動態	p.	13
	表5-3 地区・男女・年齢（5歳階級）別社会動態	p.	15
	表5-4 県外移動者の転入元都道府県	p.	21
	表5-5 県外移動者の転出先都道府県	p.	22
	表5-6 県外移動者の国籍内訳	p.	23
	表5-7 地区別高齢化率の推移	p.	24

◎人口動態とは、「社会動態」と「自然動態」を合わせた人口の動き（増減）のことをいいます。

「社会動態」とは、転入・転出に伴う人口の動きであり、  
「自然動態」とは、出生・死亡に伴う人口の動きです。

## 1 利用上の注意

- (1) この資料は、令和4年1月から12月までに届出のあった、住民基本台帳による転入、転出、出生、死亡などを集計したものです。
- (2) 本書記載の数値は福島市独自の集計によるものであり、とらえる時期の違いから、県が公表する数値と相違することがあります。
- (3) 数字の単位は、各表の上部右端又は表中に注記していますが、一見して明らかなものは省略してあります。
- (4) 本表中の年次、年月日は次のとおりです。  
「年次」………暦年(1月から12月まで)  
「年月日」………記載期日を現在とする
- (5) 表中の符号の用法、表記は次のとおりです。  
「0」・「0.0」・「0.00」 …… 零又は四捨五入のための単位未満のもの  
「—」 …………… 該当数字のないもの  
「△」 …………… マイナスのもの
- (6) 構成比等については、その1ケタ下位で四捨五入しているなどの理由で、内訳を足しても必ずしも合計に一致しない場合があります。
- (7) 本書内で使用している用語の定義は以下のとおりです。  
人口増減(人) = 社会増減(人) + 自然増減(人)  
人口増加率(%) = (人口増減(人) ÷ 令和4年1月1日現在の推計人口) × 100  
社会増減(人) = (転入数 - 転出数) + (転居入数 - 転居出数)  
社会増加率(%) = (社会増減(人) ÷ 令和4年1月1日現在の推計人口) × 100  
自然増減(人) = 出生数 - 死亡数  
自然増加率(%) = (自然増減(人) ÷ 令和4年1月1日現在の推計人口) × 100  
出生率 = (出生数 ÷ 令和4年1月1日現在の推計人口) × 1,000  
死亡率 = (死亡数 ÷ 令和4年1月1日現在の推計人口) × 1,000  
高齢化率(%) = 65歳以上推計人口 ÷ (推計人口 - 年齢不明人口) × 100
- (8) 本書の内容についての疑義又は詳細は、福島市政策調整部政策調整課までお問合せください。

## 2 地域区分について

支所等	小区分	町・大字
中央	(中央)	柳町・御倉町・荒町・清明町・五月町・早稲町・中町・杉妻町・柴町・置賜町・本町・大町・上町・北町・舟場町・豊田町・仲間町・宮町・新町・万世町・陣場町・曾根田町・森合町・天神町・宮下町・新浜町・松木町・浜田町・五老内町・北五老内町・花園町・霞町・御山町・山下町・春日町・旭町・松浪町・入江町・上浜町・腰浜町・東浜町・桜木町・八島町・堀河町・五十辺・松山町・信夫山・矢剣町・須川町・太田町・三河南町・三河北町・南町・公事田・下谷地・雷神外
	(野田町)	野田町(清水支所の「野田町の一部」を除く)・東中央一丁目・南中央一丁目の一部・南中央四丁目の一部
渡利		渡利(南向台を含む)・小倉寺
杉妻		郷野目・鳥谷野・太平寺・黒岩・伏拝
蓬萊		蓬萊町・清水町・田沢
清水	(清水)	森合・泉・御山・南沢又・北沢又
	(野田町の一部)	野田町の一部(字上高野、字上谷地、字高野、字谷地)
東部	(岡山)	岡部・山口・岡島
	(大波)	大波
	(鎌田の一部)	本内の一部(阿武隈川の東側)・鎌田の一部(阿武隈川の東側)
北信	(鎌田)	本内(字南下釜を除く阿武隈川の西側)・丸子・鎌田(阿武隈川の西側)
	(瀬上)	瀬上町
	(余目)	宮代・下飯坂・沖高・南矢野目・北矢野目
信陵	(大笹生)	大笹生(飯坂支所の「大笹生の一部」を除く)
	(笹谷)	笹谷
吉井田		方木田・吉倉・八木田・仁井田
西	(荒井)	荒井
	(佐倉)	佐倉下・上名倉・佐原
土湯温泉町		土湯温泉町
立子山		立子山
飯坂	(飯坂)	飯坂町
	(平野)	飯坂町平野
	(中野)	飯坂町中野
	(湯野)	飯坂町湯野
	(東湯野)	飯坂町東湯野
	(茂庭)	飯坂町茂庭
	(大笹生の一部)	大笹生の一部(字釜平、字中沢、字中沢西、字中道)
信夫	(大森)	永井川・大森
	(鳥川)	成川・下鳥渡・上鳥渡
	(平田)	山田・小田・平石
松川	(松川)	松川町(松川町美郷を含む)
	(金谷川)	松川町関谷・松川町浅川(金谷川・光が丘を含む)・松川町金沢
	(水原)	松川町水原
	(下川崎)	松川町沼袋・松川町下川崎
吾妻	(野田)	笹木野・上野寺・下野寺・八島田・東中央二丁目～三丁目・西中央一丁目～五丁目・南中央一丁目の一部・南中央二丁目～三丁目・南中央四丁目の一部・北中央一丁目～三丁目
	(庭坂)	李平・町庭坂
	(庭塚)	二子塚・在庭坂
	(水保)	土船・庄野・桜本
飯野		飯野町・飯野町青木・飯野町大久保・飯野町明治

### 3 福島市の人口動態

人口動態	△ 2,602 人	(令和3年(2021年))	△ 2,285人)
社会動態	△ 408 人	(令和3年(2021年))	△ 448人)
自然動態	△ 2,194 人	(令和3年(2021年))	△ 1,837人)

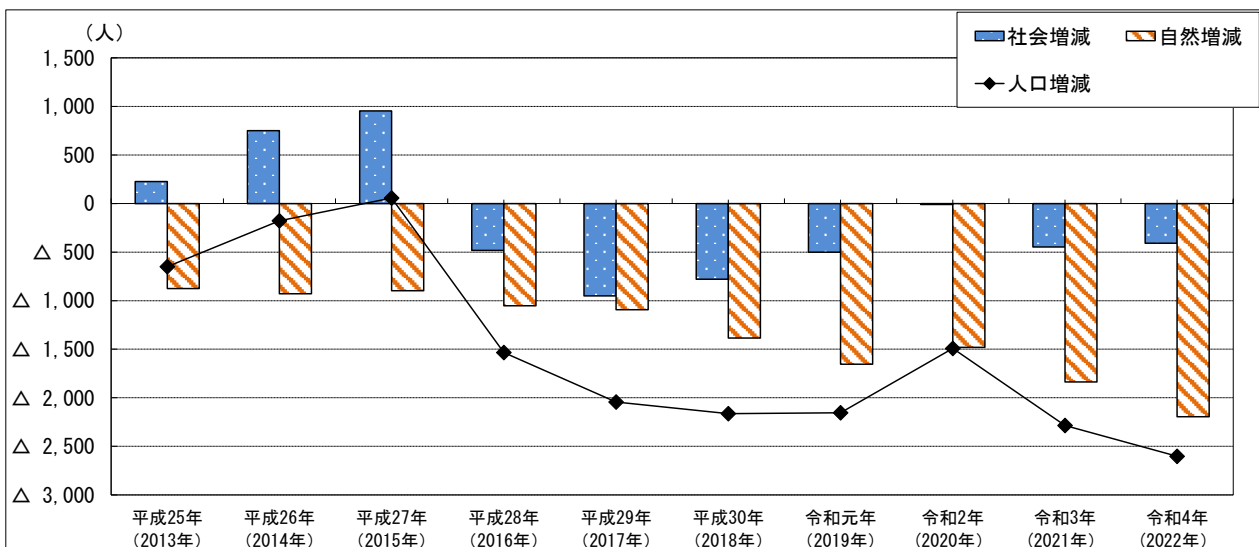
【参考】 推計人口 **277,509 人** (令和4年1月1日) 280,111人 (令和5年1月1日)

令和5年1月1日現在の推計人口は277,509人となり、令和4年1月1日の推計人口280,111人と比べ、1年間で2,602人減少しています。  
 これは、令和4年1月から12月までの408人の社会減少、2,194人の自然減少によるものです。  
 社会動態は、平成28年から7年連続で減少となりましたが、令和4年の減少数は令和3年をやや下回りました。転入・転出者数の実数はともに令和3年実績を上回り、ウィズコロナの中、人の動きが活発になりつつあるという傾向が伺えます。  
 自然動態は、出生は過去最低、死亡は過去最大となり、減少数が2,000名を超えて過去最大を更新しました。

表1-1 人口動態の推移 (単位：人)

区分	平成25年 (2013年)	平成26年 (2014年)	平成27年 (2015年)	平成28年 (2016年)	平成29年 (2017年)	平成30年 (2018年)	令和元年 (2019年)	令和2年 (2020年)	令和3年 (2021年)	令和4年 (2022年)
人口増減	△ 650	△ 178	57	△ 1,535	△ 2,044	△ 2,163	△ 2,155	△ 1,491	△ 2,285	△ 2,602
社会増減	226	751	954	△ 483	△ 951	△ 779	△ 501	△ 10	△ 448	△ 408
自然増減	△ 876	△ 929	△ 897	△ 1,052	△ 1,093	△ 1,384	△ 1,654	△ 1,481	△ 1,837	△ 2,194

図1-1 人口動態の推移



#### 4 福島市の社会動態

令和4年の社会動態は、転入が8,852人、転出が9,260人となり、408人の社会減少となりました。

県内移動は229人の転入超過、県外移動は637人の転出超過となりました。実数を前年と比較すると、転入・転出いずれも増加となりました。

年齢（10歳）階級別の移動数をみると、最も社会減少しているのは20～29歳で、特に県外の転出超過が634人であり、就職を機に若年層が県外へ流出していることが推測されます。

県内の移動をみると、10～19歳が82人、20～29歳が51人の転入超過となっており、県内他市町村の在学者が進学・就職先として福島市へ流入していることが分かります。

表2-1 社会動態の推移

(単位：人)

区分	平成25年 (2013年)	平成26年 (2014年)	平成27年 (2015年)	平成28年 (2016年)	平成29年 (2017年)	平成30年 (2018年)	令和元年 (2019年)	令和2年 (2020年)	令和3年 (2021年)	令和4年 (2022年)
社会増減	226	751	954	△ 483	△ 951	△ 779	△ 501	△ 10	△ 448	△ 408
転入	9,796	10,099	10,804	9,815	9,511	9,269	9,163	9,078	8,516	8,852
転出	9,570	9,348	9,850	10,298	10,462	10,048	9,664	9,088	8,964	9,260
県内増減	555	411	597	285	209	400	325	483	248	229
(県内他市町村より転入)	4,115	4,035	4,328	4,170	4,227	4,205	4,011	4,033	3,691	3,755
(県内他市町村へ転出)	3,560	3,624	3,731	3,885	4,018	3,805	3,686	3,550	3,443	3,526
県外増減	△ 329	340	357	△ 768	△ 1,160	△ 1,179	△ 826	△ 493	△ 696	△ 637
(県外より転入)	5,681	6,064	6,476	5,645	5,284	5,064	5,152	5,045	4,825	5,097
(県外へ転出)	6,010	5,724	6,119	6,413	6,444	6,243	5,978	5,538	5,521	5,734

図2-1 社会動態（県内・県外別増減）の推移

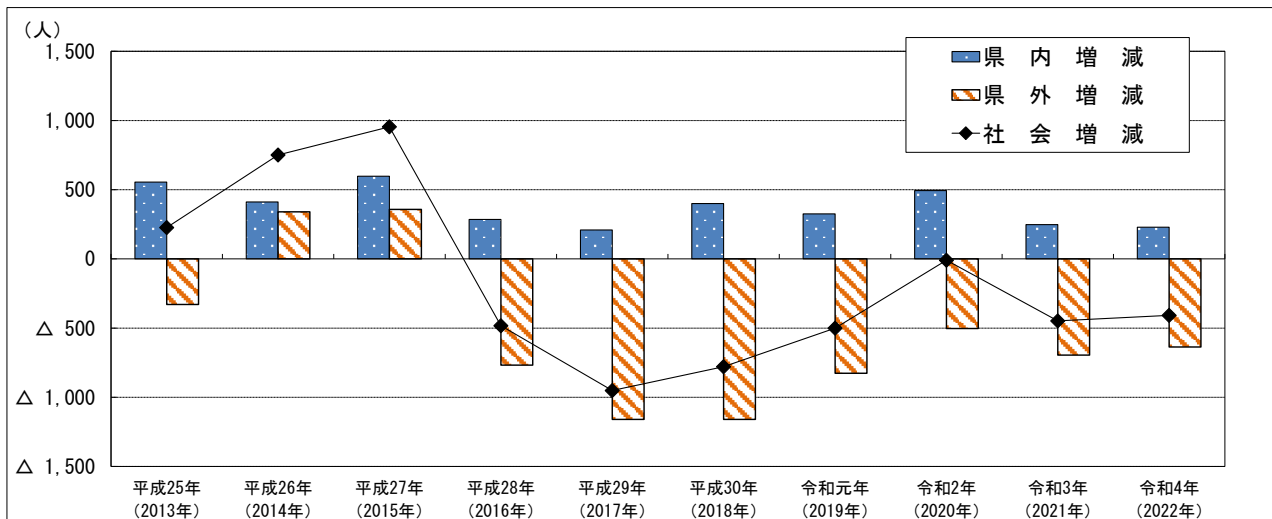
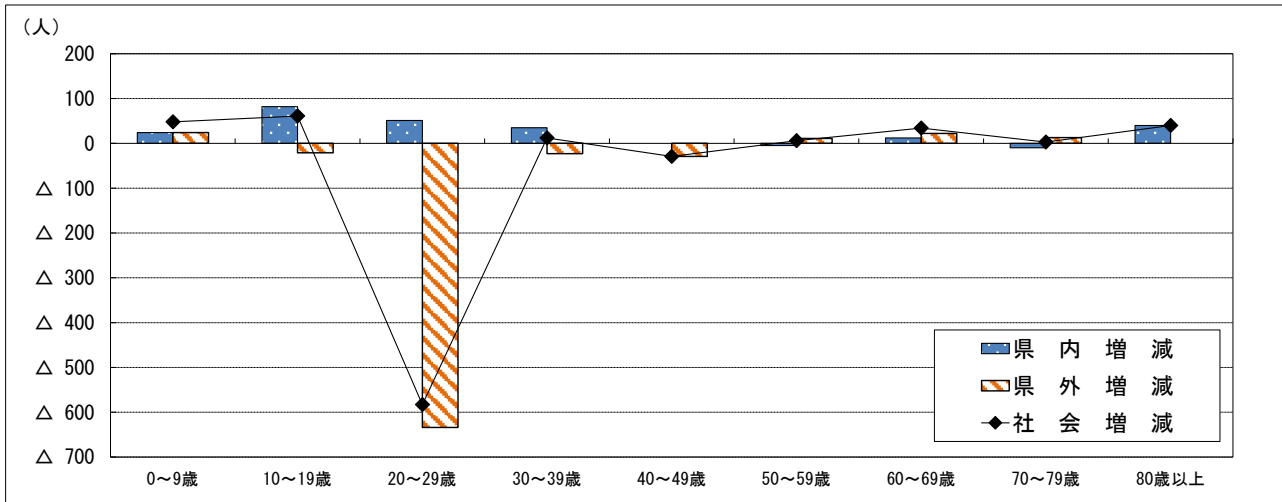


表2-2 年齢(10歳階級)別社会動態

区分	総数	0～ 9歳	10～ 19歳	20～ 29歳	30～ 39歳	40～ 49歳	50～ 59歳	60～ 69歳	70～ 79歳	80歳 以上
社会増減	△ 408	48	61	△ 583	12	△ 29	6	34	3	40
県内増減	229	24	82	51	35	0	△ 5	12	△ 10	40
県外増減	△ 637	24	△ 21	△ 634	△ 23	△ 29	11	22	13	0

図 2 - 2 年齢(10歳階級)別社会動態



県外移動者について100人以上の転出超過となったのは宮城県(△159人)、埼玉県(△130人)、東京都(△268人)、神奈川県(△151人)であり、政令指定都市のある宮城県と、いわゆる東京圏の一都三県への転出が全体の半数以上を占めています。

転入超過が100人を超えているのは国外のみで、これは外国人の入国について、新型コロナウイルスの水際対策が緩和されたことが影響しているものと考えられます。

表 2 - 3 年齢(10歳階級)別社会動態(県外移動者)

区分	総数	0~9歳	10~19歳	20~29歳	30~39歳	40~49歳	50~59歳	60~69歳	70~79歳	80歳以上
社会増減数	△ 637	24	△ 21	△ 634	△ 23	△ 29	11	22	13	0
転入者数(人)	5,097	368	524	1,902	968	525	440	187	96	87
転出者数(人)	5,734	344	545	2,536	991	554	429	165	83	87

表 2 - 4 転入者の主な転入元(都道府県別)

年次区分	平成30年(2018年)		令和元年(2019年)		令和2年(2020年)		令和3年(2021年)		令和4年(2022年)		
	都道府県	転入者数	都道府県	転入者数	都道府県	転入者数	都道府県	転入者数	都道府県	転入者数	
順位	1	宮城県	973	宮城県	988	宮城県	1,052	宮城県	946	宮城県	982
	2	東京都	632	東京都	656	東京都	687	東京都	676	東京都	666
	3	国外	501	国外	524	神奈川県	389	山形県	391	国外	451
	4	神奈川県	324	山形県	369	山形県	359	埼玉県	316	山形県	298
	5	山形県	319	神奈川県	300	埼玉県	296	神奈川県	282	埼玉県	295

表 2 - 5 転出者の主な転出先(都道府県別)

年次区分	平成30年(2018年)		令和元年(2019年)		令和2年(2020年)		令和3年(2021年)		令和4年(2022年)		
	都道府県	転出者数	都道府県	転出者数	都道府県	転出者数	都道府県	転出者数	都道府県	転出者数	
順位	1	宮城県	1,231	宮城県	1,079	宮城県	1,151	宮城県	1,115	宮城県	1,141
	2	東京都	1,074	東京都	1,064	東京都	954	東京都	975	東京都	934
	3	神奈川県	511	神奈川県	497	神奈川県	431	神奈川県	398	埼玉県	425
	4	埼玉県	444	国外	465	埼玉県	382	埼玉県	379	神奈川県	417
	5	国外	390	埼玉県	427	千葉県	322	千葉県	324	国外	346



## 4-2 外国人の社会動態

外国人の社会動態は、令和2・3年は転入数の減少により社会減が続いていましたが、令和4年は転入が前年比で倍増となったため、189人の社会増となりました。

移動者を国籍別にみると、令和3年から続いてベトナムが転入・転出ともに最大となりました。

前年と比較してネパールとインドネシアからの転入が大幅に増加しており、ベトナム・ネパール・インドネシアの三国で外国人転入者の6割以上を占めています。また、ベトナムは転入・転出の差が小さいのに対し、ネパールは111人の転入超過となりました。

表2-6 社会動態の推移（外国人）

（単位：人）

区 分	平成28年 (2016年)	平成29年 (2017年)	平成30年 (2018年)	令和元年 (2019年)	令和2年 (2020年)	令和3年 (2021年)	令和4年 (2022年)
社 会 増 減	74	56	119	74	△ 70	△ 129	189
転 入	438	445	582	541	256	308	605
転 出	364	389	463	467	326	437	416

図2-3 社会動態の推移（外国人）

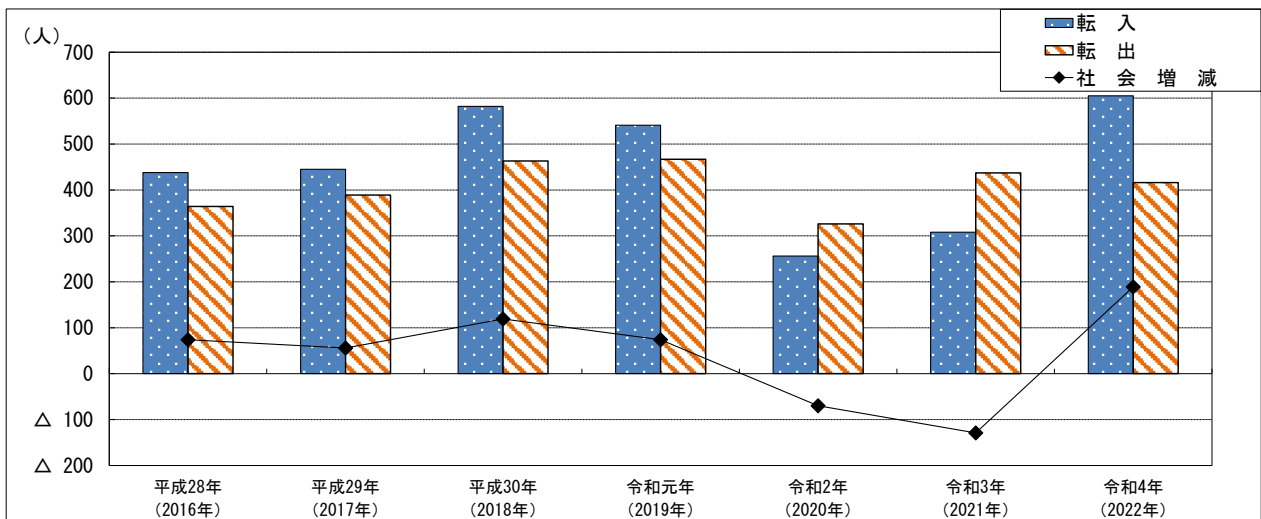


表2-7 県外移動者の国籍内訳（日本国籍は除く）

年次 区分	令和3年 (2021年)			令和4年 (2022年)			
	国名	転入者数	割合	国名	転入者数	割合	
順位	1	ベトナム	100	35.46	ベトナム	172	28.43
	2	フィリピン	33	11.70	ネパール	138	22.81
	3	中国	28	9.93	インドネシア	57	9.42
	4	ネパール	21	7.45	中国	50	8.26
	5	ブラジル	12	4.26	フィリピン	25	4.13

年次 区分	令和3年 (2021年)			令和4年 (2022年)			
	国名	転出者数	割合	国名	転出者数	割合	
順位	1	ベトナム	115	28.19	ベトナム	160	38.46
	2	中国	70	17.16	中国	59	14.18
	3	ネパール	52	12.75	フィリピン	36	8.65
	4	フィリピン	42	10.29	インドネシア	27	6.49
	5	インドネシア	20	4.90	ネパール	27	6.49

## 5 福島市の自然動態

令和4年の自然動態は、出生が1,576人、死亡が3,770人となり、2,194人の自然減少となりました。

出生数は初めて1,600人を下回り、前年から3.3%減少しました。過去5年の対前年減少率が令和2年の増加時を除いて7~9%で推移していたことと比べると、減少幅はやや小さくなったといえます。

高齢化の進展に伴い死亡数も増加しており、3,700人を超える結果となりました。過去5年の対前年減少率は令和2年を除いて継続して上昇しており、令和4年は前年から8.8%増加しました。

令和4年自然動態の前年比357人の減少の内訳は、53人が出生数の減少、304人が死亡数の増加によるもので、死亡数の増加による影響が大きく表れています。

表3-1 自然動態の推移

(単位：人)

区分	平成25年 (2013年)	平成26年 (2014年)	平成27年 (2015年)	平成28年 (2016年)	平成29年 (2017年)	平成30年 (2018年)	令和元年 (2019年)	令和2年 (2020年)	令和3年 (2021年)	令和4年 (2022年)
自然増減	△ 876	△ 929	△ 897	△ 1,052	△ 1,093	△ 1,384	△ 1,654	△ 1,481	△ 1,837	△ 2,194
出生数	2,203	2,154	2,255	2,094	2,077	1,889	1,753	1,806	1,629	1,576
(男)	1,097	1,101	1,160	1,056	1,061	971	855	919	820	864
(女)	1,106	1,053	1,095	1,038	1,016	918	898	887	809	712
死亡数	3,079	3,083	3,152	3,146	3,170	3,273	3,407	3,287	3,466	3,770
(男)	1,622	1,532	1,608	1,585	1,682	1,659	1,727	1,638	1,717	1,852
(女)	1,457	1,551	1,544	1,561	1,488	1,614	1,680	1,649	1,749	1,918

図3-1 自然動態の推移

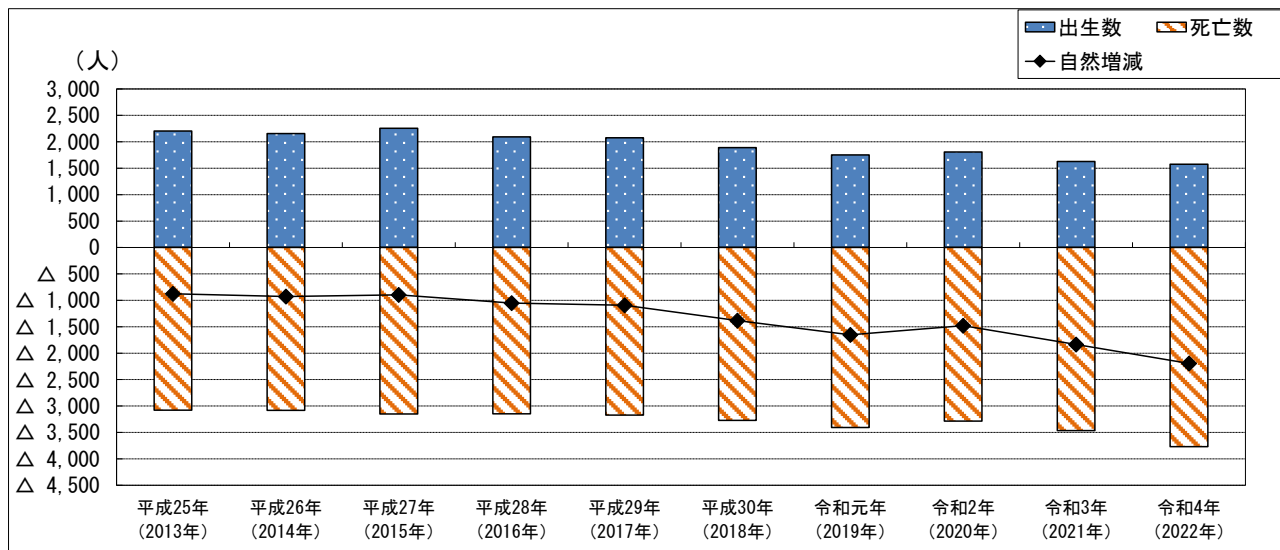
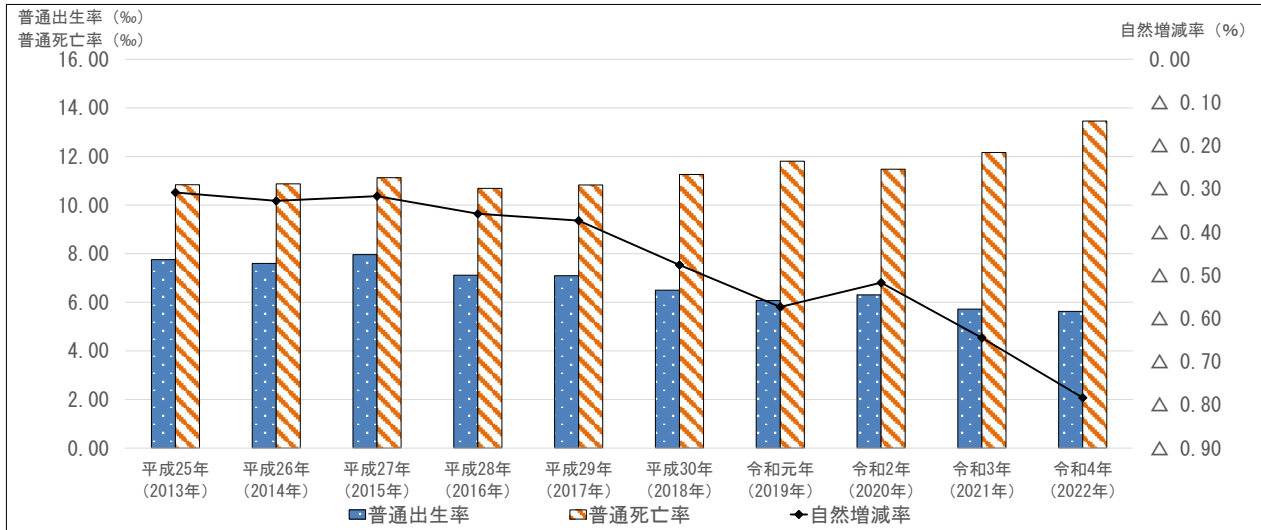


表 3 - 2 自然増減率、普通出生率、普通死亡率の推移

区 分	平成25年 (2013年)	平成26年 (2014年)	平成27年 (2015年)	平成28年 (2016年)	平成29年 (2017年)	平成30年 (2018年)	令和元年 (2019年)	令和2年 (2020年)	令和3年 (2021年)	令和4年 (2022年)
自然増減率 (%)	△ 0.31	△ 0.33	△ 0.32	△ 0.36	△ 0.37	△ 0.48	△ 0.57	△ 0.52	△ 0.64	△ 0.78
普通出生率 (‰)	7.75	7.60	7.96	7.12	7.09	6.50	6.08	6.31	5.72	5.63
普通死亡率 (‰)	10.84	10.88	11.13	10.69	10.83	11.26	11.81	11.48	12.17	13.46

図 3 - 2 自然増減率、普通出生率、普通死亡率の推移



## 6 地区別人口動態

### (1) 地区別人口動態

令和4年の地区別人口動態は、中央地区を除いたすべての地区で人口減少となりました。各地区の動態は年次ごとにばらつきがありますが、吉井田地区は4年連続で社会増加となり、清水地区、土湯温泉町地区も3年連続で社会増加となりました。

人口減少率の高い上位5地区については、人口規模が小さく高齢化率が高いという特徴がみられます。

表4-1 人口増加数、人口増加率の多い(高い)地区

増加した地区及び減少数の少ない地区					増加した地区及び減少率の低い地区		
順位	地区名	人口増減数 (人)	社会増減数 (人)	自然増減数 (人)	順位	地区名	増減率 (%)
1 (17)	中央	9	239	△ 230	1 (11)	中央	0.02
2 (2)	土湯温泉町	△ 8	1	△ 9	2 (12)	杉妻	△ 0.20
3 (11)	杉妻	△ 25	37	△ 62	3 (1)	吉井田	△ 0.50
4 (4)	立子山	△ 30	△ 2	△ 28	4 (3)	清水	△ 0.68
5 (1)	吉井田	△ 60	22	△ 82	5 (2)	吾妻	△ 0.77

表4-2 人口減少数、人口減少率の多い(高い)地区

減少数の多い地区					減少率の高い地区		
順位	地区名	人口増減数 (人)	社会増減数 (人)	自然増減数 (人)	順位	地区名	減少率 (%)
1 (2)	北信	△ 376	△ 229	△ 147	1 (1)	立子山	△ 2.79
2 (4)	信夫	△ 339	△ 173	△ 166	2 (13)	土湯温泉町	△ 2.37
3 (12)	清水	△ 242	38	△ 280	3 (3)	飯野	△ 2.19
4 (3)	飯坂	△ 227	43	△ 270	4 (2)	西	△ 2.07
5 (6)	蓬萊	△ 206	△ 94	△ 112	5 (4)	蓬萊	△ 1.97

※( )内は令和3年の順位

## (2) 地区別社会動態

中央地区が大きく社会増加となりました。特に市外からの転入超過が多く、ウィズコロナの中で人の動きが活発になりつつあることや、外国人の入国について、新型コロナウイルスの水際対策が緩和されたことなどが影響していると考えられます。

社会増加した地区のうち、市外・市内両方で転入超過となったのは、中央地区（中央、野田町）、杉妻地区、飯坂地区（平野）と、松川地区内の下川崎地区でした。

社会増加の要因が主に市外から転入超過による地区は、土湯温泉町地区と松川地区内の水原地区でした。

社会増加の要因が主に市内（転居入）の転入超過による地区は清水地区（清水、野田町）、吉井田地区、飯坂地区内の飯坂、吾妻地区内の野田地区でした。

表4-3 社会増加数、増加率の多い(高い)地区

社会増減数(人)						社会増減率(%)					
増加数の多い地区			減少数の多い地区			増加率の高い地区			減少率の高い地区		
順位	地区名	増加数	順位	地区名	減少数	順位	地区名	増加率	順位	地区名	減少率
1(17)	中央	239	1(2)	北信	△229	1(12)	中央	0.61	1(12)	東部	△1.07
2(8)	飯坂	43	2(4)	信夫	△173	2(1)	土湯温泉町	0.30	2(1)	西	△1.00
3(2)	清水	38	3(12)	東部	△119	3(16)	杉妻	0.29	3(3)	蓬萊	△0.90
4(15)	杉妻	37	4(5)	蓬萊	△94	4(7)	飯坂	0.21	4(5)	飯野	△0.73
5(3)	吉井田	22	5(6)	西	△70	5(3)	吉井田	0.18	5(8)	信夫	△0.71

※( )内は令和3年の順位

## (3) 地区別自然動態

すべての地区で自然減少となりました。

減少率の低い5地区について、北信、渡利地区は比較的出生率が高く死亡率が低い、杉妻・中央地区は死亡率が低い、吉井田地区は出生率が高いという特徴がみられます。

表4-4 自然減少数、減少率の少ない(低い)地区

自然増減数(人)						自然増減率(%)					
減少数の少ない地区			減少数の多い地区			減少率の低い地区			減少率の高い地区		
順位	地区名	減少数	順位	地区名	減少数	順位	地区名	減少率	順位	地区名	減少率
1(1)	土湯温泉町	△9	1(4)	清水	△280	1(1)	北信	△0.45	1(1)	土湯温泉町	△2.67
2(2)	立子山	△28	2(1)	飯坂	△270	2(4)	杉妻	△0.49	2(2)	立子山	△2.61
3(4)	杉妻	△62	3(2)	中央	△230	3(5)	渡利	△0.50	3(3)	飯野	△1.46
4(5)	飯野	△74	4(3)	吾妻	△204	4(7)	中央	△0.58	4(5)	飯坂	△1.35
5(8)	西	△75	5(7)	信夫	△166	5(3)	吉井田	△0.68	5(7)	信陵	△1.11

※( )内は令和3年の順位

表4-5 出生率の高い地区 (人口千人当たり)

出生率 (‰)					
高い地区			低い地区		
順位	地区名	出生率	順位	地区名	出生率
1(8)	渡 利	7.39	1(1)	土湯温泉町	0.00
2(7)	吉 井 田	7.22	2(3)	飯 野	3.15
3(1)	北 信	6.67	3(5)	蓬 菜	3.55
4(12)	東 部	6.58	4(2)	立 子 山	3.72
5(4)	信 夫	6.01	5(8)	信 陵	5.03

表4-6 死亡率の高い地区 (人口千人当たり)

死亡率 (‰)					
高い地区			低い地区		
順位	地区名	死亡率	順位	地区名	死亡率
1(2)	立 子 山	29.80	1(2)	杉 妻	9.99
2(1)	土湯温泉町	26.71	2(5)	北 信	11.15
3(4)	飯 坂	18.50	3(3)	中 央	11.24
4(3)	飯 野	17.72	4(4)	渡 利	12.35
5(5)	西	16.60	5(1)	信 夫	12.84

表4-7 高齢化率の高い地区 令和5年1月1日現在

高齢化率 (%)					
高い地区			低い地区		
順位	地区名	高齢化率	順位	地区名	高齢化率
1(1)	土湯温泉町	58.68	1(1)	杉妻	24.58
2(2)	立子山	56.95	2(2)	北信	27.92
3(3)	飯野	42.65	3(4)	吉井田	28.77
4(4)	蓬菜	40.98	4(3)	中央	28.78
5(5)	飯坂	38.15	5(5)	清水	29.24

※( )内は令和4年1月1日現在の順位

## 7 統計表

表5-1 地区別人口動態の推移

地区	(人口動態) (単位：人)				(社会動態) (単位：人)				(自然動態) (単位：人)			
	令和元年 (2019年)	令和2年 (2020年)	令和3年 (2021年)	令和4年 (2022年)	令和元年 (2019年)	令和2年 (2020年)	令和3年 (2021年)	令和4年 (2022年)	令和元年 (2019年)	令和2年 (2020年)	令和3年 (2021年)	令和4年 (2022年)
福島市	△ 2,155	△ 1,491	△ 2,285	△ 2,602	△ 501	△ 10	△ 448	△ 408	△ 1,654	△ 1,481	△ 1,837	△ 2,194
中央	△ 302	38	△ 494	9	△ 79	226	△ 267	239	△ 223	△ 188	△ 227	△ 230
渡利	△ 66	△ 144	△ 104	△ 122	5	△ 100	△ 22	△ 46	△ 71	△ 44	△ 82	△ 76
杉妻	△ 114	△ 133	△ 160	△ 25	△ 60	△ 111	△ 100	37	△ 54	△ 22	△ 60	△ 62
蓬萊	△ 288	△ 226	△ 172	△ 206	△ 216	△ 142	△ 81	△ 94	△ 72	△ 84	△ 91	△ 112
清水	△ 234	△ 97	△ 68	△ 242	△ 54	74	106	38	△ 180	△ 171	△ 174	△ 280
東部	△ 65	△ 122	△ 82	△ 195	21	△ 44	△ 2	△ 119	△ 86	△ 78	△ 80	△ 76
北信	△ 139	△ 61	△ 263	△ 376	△ 75	△ 43	△ 126	△ 229	△ 64	△ 18	△ 137	△ 147
信陵	△ 82	△ 100	△ 182	△ 192	4	3	△ 64	△ 35	△ 86	△ 103	△ 118	△ 157
吉井田	75	△ 24	24	△ 60	116	34	77	22	△ 41	△ 58	△ 53	△ 82
西	△ 109	△ 65	△ 150	△ 145	△ 63	△ 17	△ 65	△ 70	△ 46	△ 48	△ 85	△ 75
土湯温泉町	△ 18	△ 10	△ 3	△ 8	△ 6	1	8	1	△ 12	△ 11	△ 11	△ 9
立子山	△ 21	△ 36	△ 31	△ 30	0	△ 16	△ 8	△ 2	△ 21	△ 20	△ 23	△ 28
飯坂	△ 247	△ 168	△ 245	△ 227	△ 12	43	△ 12	43	△ 235	△ 211	△ 233	△ 270
信夫	△ 53	△ 180	△ 201	△ 339	22	△ 106	△ 99	△ 173	△ 75	△ 74	△ 102	△ 166
松川	△ 51	126	△ 37	△ 149	61	228	64	△ 3	△ 112	△ 102	△ 101	△ 146
吾妻	△ 335	△ 223	△ 13	△ 184	△ 126	△ 32	179	20	△ 209	△ 191	△ 192	△ 204
飯野	△ 106	△ 66	△ 104	△ 111	△ 39	△ 8	△ 36	△ 37	△ 67	△ 58	△ 68	△ 74

図5-1 地区別人口動態の推移

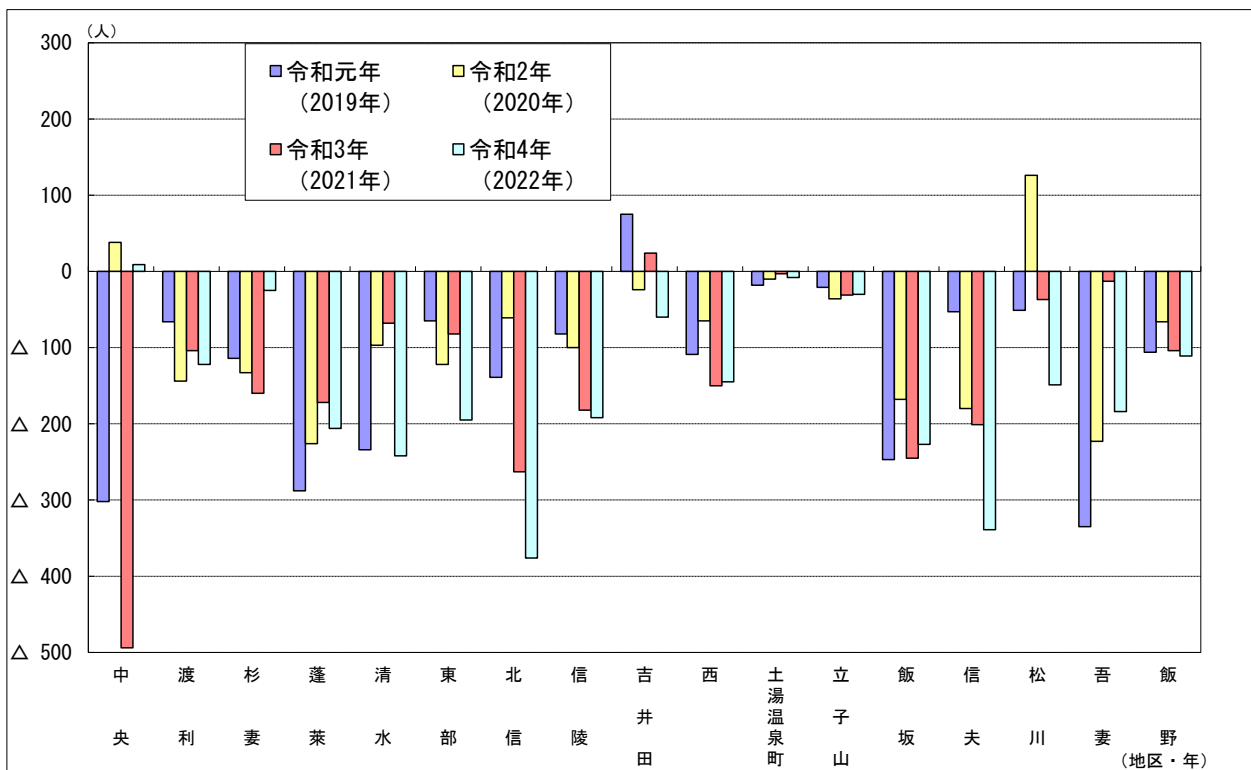


表5-2 令和4年(2022年)地区別人口動態

地区	推計人口(人) 各年1月1日現在		人口増減 (人)	人口増加率 (%)	社会動態							
	令和4年 (2022年)	令和5年 (2023年)			社会増減 (人)	社会増加率 (%)	転入-転出 (人)	転入 (人)	転出 (人)	転居入-出 (人)	転居入 (人)	転居出 (人)
<b>福島市</b>	<b>280,111</b>	<b>277,509</b>	<b>△ 2,602</b>	<b>△ 0.93</b>	<b>△ 408</b>	<b>△ 0.15</b>	<b>△ 408</b>	<b>8,852</b>	<b>9,260</b>	<b>0</b>	<b>10,472</b>	<b>10,472</b>
<b>中央</b>	<b>39,397</b>	<b>39,406</b>	<b>9</b>	<b>0.02</b>	<b>239</b>	<b>0.61</b>	<b>139</b>	<b>1,971</b>	<b>1,832</b>	<b>100</b>	<b>1,900</b>	<b>1,800</b>
(中央)	29,983	30,001	18	0.06	208	0.69	119	1,520	1,401	89	1,428	1,339
(野田町)	9,414	9,405	△ 9	△ 0.10	31	0.33	20	451	431	11	472	461
<b>渡利</b>	<b>15,300</b>	<b>15,178</b>	<b>△ 122</b>	<b>△ 0.80</b>	<b>△ 46</b>	<b>△ 0.30</b>	<b>△ 58</b>	<b>532</b>	<b>590</b>	<b>12</b>	<b>603</b>	<b>591</b>
<b>杉妻</b>	<b>12,711</b>	<b>12,686</b>	<b>△ 25</b>	<b>△ 0.20</b>	<b>37</b>	<b>0.29</b>	<b>20</b>	<b>501</b>	<b>481</b>	<b>17</b>	<b>455</b>	<b>438</b>
<b>蘆茶</b>	<b>10,437</b>	<b>10,231</b>	<b>△ 206</b>	<b>△ 1.97</b>	<b>△ 94</b>	<b>△ 0.90</b>	<b>△ 34</b>	<b>315</b>	<b>349</b>	<b>△ 60</b>	<b>265</b>	<b>325</b>
<b>清水</b>	<b>35,549</b>	<b>35,307</b>	<b>△ 242</b>	<b>△ 0.68</b>	<b>38</b>	<b>0.11</b>	<b>△ 65</b>	<b>1,070</b>	<b>1,135</b>	<b>103</b>	<b>1,459</b>	<b>1,356</b>
(清水)	34,929	34,693	△ 236	△ 0.68	33	0.09	△ 57	1,055	1,112	90	1,439	1,349
(野田町の一部)	620	614	△ 6	△ 0.97	5	0.81	△ 8	15	23	13	20	7
<b>東部</b>	<b>11,086</b>	<b>10,891</b>	<b>△ 195</b>	<b>△ 1.76</b>	<b>△ 119</b>	<b>△ 1.07</b>	<b>△ 45</b>	<b>229</b>	<b>274</b>	<b>△ 74</b>	<b>316</b>	<b>390</b>
(岡山)	9,230	9,129	△ 101	△ 1.09	△ 70	△ 0.76	△ 15	196	211	△ 55	273	328
(大波)	976	947	△ 29	△ 2.97	△ 1	△ 0.10	△ 9	7	16	8	22	14
(鎌田の一部)	880	815	△ 65	△ 7.39	△ 48	△ 5.45	△ 21	26	47	△ 27	21	48
<b>北信</b>	<b>32,812</b>	<b>32,436</b>	<b>△ 376</b>	<b>△ 1.15</b>	<b>△ 229</b>	<b>△ 0.70</b>	<b>△ 107</b>	<b>1,053</b>	<b>1,160</b>	<b>△ 122</b>	<b>1,377</b>	<b>1,499</b>
(鎌田)	11,500	11,363	△ 137	△ 1.19	△ 98	△ 0.85	△ 36	393	429	△ 62	491	553
(瀬上)	6,843	6,779	△ 64	△ 0.94	△ 44	△ 0.64	1	279	278	△ 45	297	342
(余目)	14,469	14,294	△ 175	△ 1.21	△ 87	△ 0.60	△ 72	381	453	△ 15	589	604
<b>信陵</b>	<b>14,127</b>	<b>13,935</b>	<b>△ 192</b>	<b>△ 1.36</b>	<b>△ 35</b>	<b>△ 0.25</b>	<b>△ 60</b>	<b>298</b>	<b>358</b>	<b>25</b>	<b>590</b>	<b>565</b>
(大笹生)	2,058	2,025	△ 33	△ 1.60	0	0.00	△ 22	16	38	22	61	39
(笹谷)	12,069	11,910	△ 159	△ 1.32	△ 35	△ 0.29	△ 38	282	320	3	529	526
<b>吉井田</b>	<b>12,049</b>	<b>11,989</b>	<b>△ 60</b>	<b>△ 0.50</b>	<b>22</b>	<b>0.18</b>	<b>△ 2</b>	<b>394</b>	<b>396</b>	<b>24</b>	<b>468</b>	<b>444</b>
<b>西</b>	<b>6,990</b>	<b>6,845</b>	<b>△ 145</b>	<b>△ 2.07</b>	<b>△ 70</b>	<b>△ 1.00</b>	<b>△ 4</b>	<b>431</b>	<b>435</b>	<b>△ 66</b>	<b>155</b>	<b>221</b>
(荒井)	3,717	3,642	△ 75	△ 2.02	△ 50	△ 1.35	21	376	355	△ 71	77	148
(佐倉)	3,273	3,203	△ 70	△ 2.14	△ 20	△ 0.61	△ 25	55	80	5	78	73
<b>土湯温泉町</b>	<b>337</b>	<b>329</b>	<b>△ 8</b>	<b>△ 2.37</b>	<b>1</b>	<b>0.30</b>	<b>4</b>	<b>16</b>	<b>12</b>	<b>△ 3</b>	<b>14</b>	<b>17</b>
<b>立子山</b>	<b>1,074</b>	<b>1,044</b>	<b>△ 30</b>	<b>△ 2.79</b>	<b>△ 2</b>	<b>△ 0.19</b>	<b>8</b>	<b>27</b>	<b>19</b>	<b>△ 10</b>	<b>10</b>	<b>20</b>
<b>飯坂</b>	<b>20,058</b>	<b>19,831</b>	<b>△ 227</b>	<b>△ 1.13</b>	<b>43</b>	<b>0.21</b>	<b>33</b>	<b>456</b>	<b>423</b>	<b>10</b>	<b>734</b>	<b>724</b>
(飯坂)	5,647	5,602	△ 45	△ 0.80	29	0.51	△ 4	112	116	33	279	246
(平野)	8,799	8,794	△ 5	△ 0.06	57	0.65	50	249	199	7	307	300
(中野)	983	954	△ 29	△ 2.95	△ 9	△ 0.92	△ 2	8	10	△ 7	13	20
(湯野)	3,601	3,495	△ 106	△ 2.94	△ 18	△ 0.50	△ 13	72	85	△ 5	125	130
(東湯野)	675	658	△ 17	△ 2.52	0	0.00	2	10	8	△ 2	4	6
(茂庭)	347	323	△ 24	△ 6.92	△ 15	△ 4.32	1	5	4	△ 16	6	22
(大笹生の一部)	6	5	△ 1	△ 16.67	△ 1	△ 16.67	△ 1	0	1	0	0	0
<b>信夫</b>	<b>24,290</b>	<b>23,951</b>	<b>△ 339</b>	<b>△ 1.40</b>	<b>△ 173</b>	<b>△ 0.71</b>	<b>△ 136</b>	<b>583</b>	<b>719</b>	<b>△ 37</b>	<b>795</b>	<b>832</b>
(大森)	14,776	14,580	△ 196	△ 1.33	△ 155	△ 1.05	△ 95	448	543	△ 60	534	594
(鳥川)	7,217	7,130	△ 87	△ 1.21	△ 14	△ 0.19	△ 25	126	151	11	198	187
(平田)	2,297	2,241	△ 56	△ 2.44	△ 4	△ 0.17	△ 16	9	25	12	63	51
<b>松川</b>	<b>14,875</b>	<b>14,726</b>	<b>△ 149</b>	<b>△ 1.00</b>	<b>△ 3</b>	<b>△ 0.02</b>	<b>14</b>	<b>444</b>	<b>430</b>	<b>△ 17</b>	<b>356</b>	<b>373</b>
(松川)	7,766	7,693	△ 73	△ 0.94	△ 14	△ 0.18	△ 27	193	220	13	215	202
(金谷川)	4,056	3,989	△ 67	△ 1.65	△ 21	△ 0.52	17	182	165	△ 38	69	107
(水原)	911	884	△ 27	△ 2.96	2	0.22	4	19	15	△ 2	8	10
(下川崎)	2,142	2,160	18	0.84	30	1.40	20	50	30	10	64	54
<b>吾妻</b>	<b>23,939</b>	<b>23,755</b>	<b>△ 184</b>	<b>△ 0.77</b>	<b>20</b>	<b>0.08</b>	<b>△ 108</b>	<b>461</b>	<b>569</b>	<b>128</b>	<b>915</b>	<b>787</b>
(野田)	15,296	15,248	△ 48	△ 0.31	40	0.26	△ 72	357	429	112	710	598
(庭坂)	5,240	5,181	△ 59	△ 1.13	△ 6	△ 0.11	△ 26	61	87	20	153	133
(庭塚)	1,777	1,752	△ 25	△ 1.41	△ 2	△ 0.11	△ 1	35	36	△ 1	28	29
(水保)	1,626	1,574	△ 52	△ 3.20	△ 12	△ 0.74	△ 9	8	17	△ 3	24	27
<b>飯野</b>	<b>5,080</b>	<b>4,969</b>	<b>△ 111</b>	<b>△ 2.19</b>	<b>△ 37</b>	<b>△ 0.73</b>	<b>△ 7</b>	<b>71</b>	<b>78</b>	<b>△ 30</b>	<b>60</b>	<b>90</b>



自然動態						地区
自然増減 (人)	自然増加率 (%)	出生 (人)	普通出生率 (‰)	死亡 (人)	普通死亡率 (‰)	
<b>△ 2,194</b>	<b>△ 0.78</b>	<b>1,576</b>	<b>5.63</b>	<b>3,770</b>	<b>13.46</b>	<b>福島市</b>
<b>△ 230</b>	<b>△ 0.58</b>	<b>213</b>	<b>5.41</b>	<b>443</b>	<b>11.24</b>	<b>中央</b>
△ 190	△ 0.63	167	5.57	357	11.91	(中央)
△ 40	△ 0.42	46	4.89	86	9.14	(野田町)
<b>△ 76</b>	<b>△ 0.50</b>	<b>113</b>	<b>7.39</b>	<b>189</b>	<b>12.35</b>	<b>渡利</b>
<b>△ 62</b>	<b>△ 0.49</b>	<b>65</b>	<b>5.11</b>	<b>127</b>	<b>9.99</b>	<b>杉妻</b>
<b>△ 112</b>	<b>△ 1.07</b>	<b>37</b>	<b>3.55</b>	<b>149</b>	<b>14.28</b>	<b>蘆葉</b>
<b>△ 280</b>	<b>△ 0.79</b>	<b>180</b>	<b>5.06</b>	<b>460</b>	<b>12.94</b>	<b>清水</b>
△ 269	△ 0.77	176	5.04	445	12.74	(清水)
△ 11	△ 1.77	4	6.45	15	24.19	(野田町の一部)
<b>△ 76</b>	<b>△ 0.69</b>	<b>73</b>	<b>6.58</b>	<b>149</b>	<b>13.44</b>	<b>東部</b>
△ 31	△ 0.34	62	6.72	93	10.08	(岡山)
△ 28	△ 2.87	2	2.05	30	30.74	(大波)
△ 17	△ 1.93	9	10.23	26	29.55	(鎌田の一部)
<b>△ 147</b>	<b>△ 0.45</b>	<b>219</b>	<b>6.67</b>	<b>366</b>	<b>11.15</b>	<b>北信</b>
△ 39	△ 0.34	79	6.87	118	10.26	(鎌田)
△ 20	△ 0.29	53	7.75	73	10.67	(瀬上)
△ 88	△ 0.61	87	6.01	175	12.09	(余目)
<b>△ 157</b>	<b>△ 1.11</b>	<b>71</b>	<b>5.03</b>	<b>228</b>	<b>16.14</b>	<b>信陵</b>
△ 33	△ 1.60	7	3.40	40	19.44	(大笹生)
△ 124	△ 1.03	64	5.30	188	15.58	(笹谷)
<b>△ 82</b>	<b>△ 0.68</b>	<b>87</b>	<b>7.22</b>	<b>169</b>	<b>14.03</b>	<b>吉井田</b>
<b>△ 75</b>	<b>△ 1.07</b>	<b>41</b>	<b>5.87</b>	<b>116</b>	<b>16.60</b>	<b>西</b>
△ 25	△ 0.67	26	6.99	51	13.72	(荒井)
△ 50	△ 1.53	15	4.58	65	19.86	(佐倉)
<b>△ 9</b>	<b>△ 2.67</b>	<b>0</b>	<b>0.00</b>	<b>9</b>	<b>26.71</b>	<b>土湯温泉町</b>
<b>△ 28</b>	<b>△ 2.61</b>	<b>4</b>	<b>3.72</b>	<b>32</b>	<b>29.80</b>	<b>立子山</b>
<b>△ 270</b>	<b>△ 1.35</b>	<b>101</b>	<b>5.04</b>	<b>371</b>	<b>18.50</b>	<b>飯坂</b>
△ 74	△ 1.31	34	6.02	108	19.13	(飯坂)
△ 62	△ 0.70	52	5.91	114	12.96	(平野)
△ 20	△ 2.03	1	1.02	21	21.36	(中野)
△ 88	△ 2.44	13	3.61	101	28.05	(湯野)
△ 17	△ 2.52	1	1.48	18	26.67	(東湯野)
△ 9	△ 2.59	0	0.00	9	25.94	(茂庭)
0	0.00	0	0.00	0	0.00	(大笹生の一部)
<b>△ 166</b>	<b>△ 0.68</b>	<b>146</b>	<b>6.01</b>	<b>312</b>	<b>12.84</b>	<b>信夫</b>
△ 41	△ 0.28	120	8.12	161	10.90	(大森)
△ 73	△ 1.01	21	2.91	94	13.02	(鳥川)
△ 52	△ 2.26	5	2.18	57	24.81	(平田)
<b>△ 146</b>	<b>△ 0.98</b>	<b>81</b>	<b>5.45</b>	<b>227</b>	<b>15.26</b>	<b>松川</b>
△ 59	△ 0.76	56	7.21	115	14.81	(松川)
△ 46	△ 1.13	1	0.25	47	11.59	(金谷川)
△ 29	△ 3.18	3	3.29	32	35.13	(水原)
△ 12	△ 0.56	21	9.80	33	15.41	(下川崎)
<b>△ 204</b>	<b>△ 0.85</b>	<b>129</b>	<b>5.39</b>	<b>333</b>	<b>13.91</b>	<b>吾妻</b>
△ 88	△ 0.58	90	5.88	178	11.64	(野田)
△ 53	△ 1.01	32	6.11	85	16.22	(庭坂)
△ 23	△ 1.29	5	2.81	28	15.76	(庭塚)
△ 40	△ 2.46	2	1.23	42	25.83	(水保)
<b>△ 74</b>	<b>△ 1.46</b>	<b>16</b>	<b>3.15</b>	<b>90</b>	<b>17.72</b>	<b>飯野</b>

表5-3 地区・男女・年齢（5歳階級）別社会動態

地区名	区分	性別	総数	0~4歳	5~9歳	10~ 14歳	15~ 19歳	20~ 24歳	25~ 29歳	30~ 34歳	35~ 39歳
福島市	増減（A-B）	計	△ 408	5	43	△ 6	67	△ 481	△ 102	6	6
		男	△ 323	△ 12	31	△ 1	73	△ 296	△ 101	△ 14	△ 8
		女	△ 85	17	12	△ 5	△ 6	△ 185	△ 1	20	14
	転入（A）	計	8,852	495	248	108	662	1,674	1,555	1,047	711
		男	5,012	234	127	58	428	872	821	571	419
		女	3,840	261	121	50	234	802	734	476	292
	転出（B）	計	9,260	490	205	114	595	2,155	1,657	1,041	705
		男	5,335	246	96	59	355	1,168	922	585	427
		女	3,925	244	109	55	240	987	735	456	278
中央	増減（A-B）	計	139	0	20	0	15	31	29	21	△ 10
		男	67	△ 7	17	0	11	15	5	2	△ 8
		女	72	7	3	0	4	16	24	19	△ 2
	転入（A）	計	1,971	92	54	22	92	391	347	232	150
		男	1,118	46	27	12	50	187	185	133	79
		女	853	46	27	10	42	204	162	99	71
	転出（B）	計	1,832	92	34	22	77	360	318	211	160
		男	1,051	53	10	12	39	172	180	131	87
		女	781	39	24	10	38	188	138	80	73
渡利	増減（A-B）	計	△ 58	8	△ 6	△ 2	△ 11	△ 16	△ 21	△ 1	△ 4
		男	△ 25	8	△ 3	0	△ 8	△ 8	△ 9	3	△ 6
		女	△ 33	0	△ 3	△ 2	△ 3	△ 8	△ 12	△ 4	2
	転入（A）	計	532	33	6	3	17	92	116	74	48
		男	307	17	4	2	7	50	67	42	25
		女	225	16	2	1	10	42	49	32	23
	転出（B）	計	590	25	12	5	28	108	137	75	52
		男	332	9	7	2	15	58	76	39	31
		女	258	16	5	3	13	50	61	36	21
杉妻	増減（A-B）	計	20	△ 1	2	△ 1	16	3	4	△ 8	△ 9
		男	△ 16	△ 1	2	0	4	△ 13	3	△ 4	△ 12
		女	36	0	0	△ 1	12	16	1	△ 4	3
	転入（A）	計	501	22	15	4	39	115	103	48	38
		男	274	9	7	2	21	50	61	28	20
		女	227	13	8	2	18	65	42	20	18
	転出（B）	計	481	23	13	5	23	112	99	56	47
		男	290	10	5	2	17	63	58	32	32
		女	191	13	8	3	6	49	41	24	15
蓬萊	増減（A-B）	計	△ 34	5	1	4	10	△ 34	△ 9	△ 2	6
		男	△ 45	5	1	2	△ 1	△ 31	△ 5	△ 4	6
		女	11	0	0	2	11	△ 3	△ 4	2	0
	転入（A）	計	315	19	8	6	65	86	35	18	19
		男	174	10	2	2	41	52	19	9	13
		女	141	9	6	4	24	34	16	9	6
	転出（B）	計	349	14	7	2	55	120	44	20	13
		男	219	5	1	0	42	83	24	13	7
		女	130	9	6	2	13	37	20	7	6
清水	増減（A-B）	計	△ 65	△ 4	10	△ 10	△ 21	△ 70	△ 1	△ 3	10
		男	△ 22	△ 7	8	△ 4	△ 10	△ 34	△ 3	5	5
		女	△ 43	3	2	△ 6	△ 11	△ 36	2	△ 8	5
	転入（A）	計	1,070	70	38	13	52	149	169	137	97
		男	619	30	18	9	31	81	89	73	64
		女	451	40	20	4	21	68	80	64	33
	転出（B）	計	1,135	74	28	23	73	219	170	140	87
		男	641	37	10	13	41	115	92	68	59
		女	494	37	18	10	32	104	78	72	28

(単位：人)

40~	45~	50~	55~	60~	65~	70~	75~	80~	85歳	地区名	
44歳	49歳	54歳	59歳	64歳	69歳	74歳	79歳	84歳	以上		
△ 9	△ 20	2	4	15	19	2	1	△ 7	47	福島市	
△ 3	△ 13	△ 13	4	17	1	△ 2	1	△ 2	15		
△ 6	△ 7	15	0	△ 2	18	4	0	△ 5	32		
486	446	426	344	189	123	84	55	61	138		
304	296	288	251	138	70	44	29	21	41		
182	150	138	93	51	53	40	26	40	97		
495	466	424	340	174	104	82	54	68	91		
307	309	301	247	121	69	46	28	23	26		
188	157	123	93	53	35	36	26	45	65		
26	△ 2	5	△ 8	△ 5	17	△ 6	△ 3	△ 3	12		中央
19	6	6	△ 1	△ 1	7	△ 2	△ 1	△ 3	2		
7	△ 8	△ 1	△ 7	△ 4	10	△ 4	△ 2	0	10		
128	107	126	94	40	32	17	10	9	28		
85	75	90	75	29	19	10	6	1	9		
43	32	36	19	11	13	7	4	8	19		
102	109	121	102	45	15	23	13	12	16		
66	69	84	76	30	12	12	7	4	7		
36	40	37	26	15	3	11	6	8	9		
△ 7	△ 9	△ 2	1	0	4	△ 1	0	4	5	渡利	
△ 6	△ 3	3	△ 1	0	3	△ 2	1	2	1		
△ 1	△ 6	△ 5	2	0	1	1	△ 1	2	4		
26	26	25	22	11	8	4	4	6	11		
15	17	20	18	9	5	2	3	2	2		
11	9	5	4	2	3	2	1	4	9		
33	35	27	21	11	4	5	4	2	6		
21	20	17	19	9	2	4	2	0	1		
12	15	10	2	2	2	1	2	2	5		
6	5	△ 5	0	2	0	4	1	0	1		杉妻
4	1	△ 5	1	2	△ 1	1	1	0	1		
2	4	0	△ 1	0	1	3	0	0	0		
21	29	19	16	11	5	7	1	3	5		
15	18	13	12	9	3	2	1	2	1		
6	11	6	4	2	2	5	0	1	4		
15	24	24	16	9	5	3	0	3	4		
11	17	18	11	7	4	1	0	2	0		
4	7	6	5	2	1	2	0	1	4		
5	△ 3	△ 9	0	△ 2	△ 2	0	1	△ 5	0	蓬萊	
1	△ 6	△ 9	△ 1	△ 1	1	△ 1	1	△ 2	△ 1		
4	3	0	1	△ 1	△ 3	1	0	△ 3	1		
15	7	5	10	4	6	3	2	0	7		
6	3	2	3	3	5	2	1	0	1		
9	4	3	7	1	1	1	1	0	6		
10	10	14	10	6	8	3	1	5	7		
5	9	11	4	4	4	3	0	2	2		
5	1	3	6	2	4	0	1	3	5		
2	△ 6	7	△ 4	7	8	6	0	0	4		清水
8	2	△ 4	△ 2	4	3	3	1	△ 1	4		
△ 6	△ 8	11	△ 2	3	5	3	△ 1	1	0		
65	62	67	45	38	25	14	7	7	15		
41	42	43	34	27	17	8	4	2	6		
24	20	24	11	11	8	6	3	5	9		
63	68	60	49	31	17	8	7	7	11		
33	40	47	36	23	14	5	3	3	2		
30	28	13	13	8	3	3	4	4	9		

( つ づ き )

地区名	区 分	性 別	総数	0～4歳	5～9歳	10～ 14歳	15～ 19歳	20～ 24歳	25～ 29歳	30～ 34歳	35～ 39歳
東部	増減 (A-B)	計	△ 45	2	△ 6	0	△ 12	△ 26	3	3	△ 13
		男	△ 29	△ 2	△ 2	△ 2	△ 8	△ 5	△ 2	3	△ 11
		女	△ 16	4	△ 4	2	△ 4	△ 21	5	0	△ 2
	転入 (A)	計	229	17	7	5	5	27	39	30	21
		男	122	6	6	3	2	13	21	16	11
		女	107	11	1	2	3	14	18	14	10
	転出 (B)	計	274	15	13	5	17	53	36	27	34
		男	151	8	8	5	10	18	23	13	22
		女	123	7	5	0	7	35	13	14	12
北信	増減 (A-B)	計	△ 107	△ 21	△ 2	8	△ 1	△ 50	△ 19	△ 16	△ 1
		男	△ 79	△ 20	△ 3	6	7	△ 28	△ 26	4	2
		女	△ 28	△ 1	1	2	△ 8	△ 22	7	△ 20	△ 3
	転入 (A)	計	1,053	54	33	18	60	211	183	131	82
		男	581	22	16	12	37	111	84	83	49
		女	472	32	17	6	23	100	99	48	33
	転出 (B)	計	1,160	75	35	10	61	261	202	147	83
		男	660	42	19	6	30	139	110	79	47
		女	500	33	16	4	31	122	92	68	36
信陵	増減 (A-B)	計	△ 60	2	△ 4	△ 3	△ 16	△ 16	△ 14	△ 3	△ 7
		男	△ 38	3	1	0	△ 7	△ 11	△ 8	△ 5	△ 7
		女	△ 22	△ 1	△ 5	△ 3	△ 9	△ 5	△ 6	2	0
	転入 (A)	計	298	18	5	3	11	51	58	40	19
		男	154	9	3	1	5	22	28	19	11
		女	144	9	2	2	6	29	30	21	8
	転出 (B)	計	358	16	9	6	27	67	72	43	26
		男	192	6	2	1	12	33	36	24	18
		女	166	10	7	5	15	34	36	19	8
吉井田	増減 (A-B)	計	△ 2	2	2	△ 2	△ 1	△ 5	11	2	△ 7
		男	7	6	1	△ 2	3	△ 13	7	3	2
		女	△ 9	△ 4	1	0	△ 4	8	4	△ 1	△ 9
	転入 (A)	計	394	26	11	2	12	72	83	51	34
		男	237	15	4	1	10	35	42	33	25
		女	157	11	7	1	2	37	41	18	9
	転出 (B)	計	396	24	9	4	13	77	72	49	41
		男	230	9	3	3	7	48	35	30	23
		女	166	15	6	1	6	29	37	19	18
西	増減 (A-B)	計	△ 4	3	0	0	46	△ 48	△ 18	6	8
		男	△ 16	2	△ 2	△ 2	49	△ 37	△ 24	△ 3	3
		女	12	1	2	2	△ 3	△ 11	6	9	5
	転入 (A)	計	431	11	3	3	117	111	68	43	24
		男	332	7	1	1	107	87	48	25	18
		女	99	4	2	2	10	24	20	18	6
	転出 (B)	計	435	8	3	3	71	159	86	37	16
		男	348	5	3	3	58	124	72	28	15
		女	87	3	0	0	13	35	14	9	1
土湯温泉町	増減 (A-B)	計	4	0	0	1	0	0	0	0	△ 1
		男	△ 3	△ 2	0	0	0	△ 2	△ 1	0	0
		女	7	2	0	1	0	2	1	0	△ 1
	転入 (A)	計	16	2	0	1	0	3	2	1	0
		男	6	0	0	0	0	1	0	1	0
		女	10	2	0	1	0	2	2	0	0
	転出 (B)	計	12	2	0	0	0	3	2	1	1
		男	9	2	0	0	0	3	1	1	0
		女	3	0	0	0	0	0	1	0	1

(単位：人)

40~	45~	50~	55~	60~	65~	70~	75~	80~	85歳	地区名
44歳	49歳	54歳	59歳	64歳	69歳	74歳	79歳	84歳	以上	
△ 1	4	3	△ 5	△ 6	2	1	1	4	1	東部
△ 2	2	△ 1	△ 2	△ 1	0	2	1	1	0	
1	2	4	△ 3	△ 5	2	△ 1	0	3	1	
16	18	10	9	2	4	5	2	4	8	
9	13	6	8	2	1	2	1	1	1	
7	5	4	1	0	3	3	1	3	7	
17	14	7	14	8	2	4	1	0	7	
11	11	7	10	3	1	0	0	0	1	
6	3	0	4	5	1	4	1	0	6	
△ 6	△ 15	△ 12	13	14	△ 12	1	4	0	8	北信
△ 5	△ 17	△ 15	10	11	△ 7	△ 1	2	3	△ 2	
△ 1	2	3	3	3	△ 5	2	2	△ 3	10	
73	48	43	39	23	7	10	9	13	16	
45	30	23	30	17	4	5	6	4	3	
28	18	20	9	6	3	5	3	9	13	
79	63	55	26	9	19	9	5	13	8	
50	47	38	20	6	11	6	4	1	5	
29	16	17	6	3	8	3	1	12	3	
△ 6	5	6	△ 5	3	△ 3	1	0	△ 2	2	信陵
0	△ 1	4	△ 5	2	△ 2	1	△ 3	△ 2	2	
△ 6	6	2	0	1	△ 1	0	3	0	0	
18	18	18	15	6	3	3	4	2	6	
12	11	13	11	4	0	2	1	0	2	
6	7	5	4	2	3	1	3	2	4	
24	13	12	20	3	6	2	4	4	4	
12	12	9	16	2	2	1	4	2	0	
12	1	3	4	1	4	1	0	2	4	
△ 5	△ 1	1	△ 3	4	2	1	△ 3	0	0	吉井田
△ 4	△ 2	5	△ 6	5	2	2	△ 3	1	0	
△ 1	1	△ 4	3	△ 1	0	△ 1	0	△ 1	0	
21	26	21	16	7	3	3	1	2	3	
13	16	18	12	6	3	2	0	1	1	
8	10	3	4	1	0	1	1	1	2	
26	27	20	19	3	1	2	4	2	3	
17	18	13	18	1	1	0	3	0	1	
9	9	7	1	2	0	2	1	2	2	
△ 5	4	△ 4	5	2	0	0	1	△ 4	0	西
△ 5	2	△ 4	3	3	1	0	1	△ 2	△ 1	
0	2	0	2	△ 1	△ 1	0	0	△ 2	1	
9	15	9	7	4	1	2	2	1	1	
7	10	8	4	4	1	2	1	1	0	
2	5	1	3	0	0	0	1	0	1	
14	11	13	2	2	1	2	1	5	1	
12	8	12	1	1	0	2	0	3	1	
2	3	1	1	1	1	0	1	2	0	
0	1	0	△ 1	2	0	0	1	1	0	土湯温泉町
0	1	1	△ 1	1	△ 1	0	0	1	0	
0	0	△ 1	0	1	1	0	1	0	0	
0	1	1	0	2	1	0	1	1	0	
0	1	1	0	1	0	0	0	1	0	
0	0	0	0	1	1	0	1	0	0	
0	0	1	1	0	1	0	0	0	0	
0	0	0	1	0	1	0	0	0	0	
0	0	1	0	0	0	0	0	0	0	

( つ づ き )

地区名	区 分	性 別	総数	0～4歳	5～9歳	10～ 14歳	15～ 19歳	20～ 24歳	25～ 29歳	30～ 34歳	35～ 39歳
立子山	増減 (A-B)	計	8	0	0	1	△ 2	△ 4	3	3	1
		男	6	△ 1	0	0	0	△ 2	1	3	1
		女	2	1	0	1	△ 2	△ 2	2	0	0
	転入 (A)	計	27	1	0	1	0	3	7	5	1
		男	16	0	0	0	0	1	4	5	1
		女	11	1	0	1	0	2	3	0	0
	転出 (B)	計	19	1	0	0	2	7	4	2	0
		男	10	1	0	0	0	3	3	2	0
		女	9	0	0	0	2	4	1	0	0
飯坂	増減 (A-B)	計	33	7	0	6	△ 5	△ 22	14	16	5
		男	△ 10	5	△ 2	4	△ 4	△ 13	△ 5	3	1
		女	43	2	2	2	△ 1	△ 9	19	13	4
	転入 (A)	計	456	32	10	10	20	78	79	56	44
		男	227	16	6	6	13	40	31	20	23
		女	229	16	4	4	7	38	48	36	21
	転出 (B)	計	423	25	10	4	25	100	65	40	39
		男	237	11	8	2	17	53	36	17	22
		女	186	14	2	2	8	47	29	23	17
信夫	増減 (A-B)	計	△ 136	△ 6	13	△ 8	△ 11	△ 55	△ 40	△ 5	△ 12
		男	△ 62	△ 5	3	△ 3	0	△ 22	△ 17	△ 4	△ 10
		女	△ 74	△ 1	10	△ 5	△ 11	△ 33	△ 23	△ 1	△ 2
	転入 (A)	計	583	35	25	4	34	122	103	80	49
		男	313	14	12	3	21	63	51	41	27
		女	270	21	13	1	13	59	52	39	22
	転出 (B)	計	719	41	12	12	45	177	143	85	61
		男	375	19	9	6	21	85	68	45	37
		女	344	22	3	6	24	92	75	40	24
松川	増減 (A-B)	計	14	△ 1	6	3	107	△ 107	△ 21	△ 14	14
		男	14	△ 1	4	1	67	△ 62	△ 1	△ 12	6
		女	0	0	2	2	40	△ 45	△ 20	△ 2	8
	転入 (A)	計	444	21	14	5	127	73	61	32	29
		男	245	11	10	1	77	34	38	9	18
		女	199	10	4	4	50	39	23	23	11
	転出 (B)	計	430	22	8	2	20	180	82	46	15
		男	231	12	6	0	10	96	39	21	12
		女	199	10	2	2	10	84	43	25	3
吾妻	増減 (A-B)	計	△ 108	5	0	△ 1	△ 41	△ 44	△ 15	2	19
		男	△ 68	3	2	△ 1	△ 27	△ 21	△ 10	△ 9	15
		女	△ 40	2	△ 2	0	△ 14	△ 23	△ 5	11	4
	転入 (A)	計	461	36	12	7	11	83	94	60	46
		男	253	19	7	3	6	42	50	30	28
		女	208	17	5	4	5	41	44	30	18
	転出 (B)	計	569	31	12	8	52	127	109	58	27
		男	321	16	5	4	33	63	60	39	13
		女	248	15	7	4	19	64	49	19	14
飯野	増減 (A-B)	計	△ 7	4	7	△ 2	△ 6	△ 18	△ 8	5	7
		男	△ 4	2	4	0	△ 3	△ 9	△ 6	1	5
		女	△ 3	2	3	△ 2	△ 3	△ 9	△ 2	4	2
	転入 (A)	計	71	6	7	1	0	7	8	9	10
		男	34	3	4	0	0	3	3	4	7
		女	37	3	3	1	0	4	5	5	3
	転出 (B)	計	78	2	0	3	6	25	16	4	3
		男	38	1	0	0	3	12	9	3	2
		女	40	1	0	3	3	13	7	1	1

(単位：人)

40~ 44歳	45~ 49歳	50~ 54歳	55~ 59歳	60~ 64歳	65~ 69歳	70~ 74歳	75~ 79歳	80~ 84歳	85歳 以上	地区名	
1	0	1	1	1	0	△ 1	0	1	2	立子山	
1	0	0	1	1	0	0	0	0	1		
0	0	1	0	0	0	△ 1	0	1	1		
1	0	1	2	2	0	0	0	1	2		
1	0	0	2	1	0	0	0	0	1		
0	0	1	0	1	0	0	0	1	1		
0	0	0	1	1	0	1	0	0	0		
0	0	0	1	0	0	0	0	0	0		
0	0	0	0	1	0	1	0	0	0		
0	0	0	0	1	0	1	0	0	0		
△ 3	△ 6	3	13	4	△ 3	0	△ 1	2	3	飯坂	
△ 2	△ 5	0	9	3	△ 8	0	△ 1	1	4		
△ 1	△ 1	3	4	1	5	0	0	1	△ 1		
23	21	18	22	13	9	5	4	3	9		
14	12	10	15	9	2	3	1	2	4		
9	9	8	7	4	7	2	3	1	5		
26	27	15	9	9	12	5	5	1	6		
16	17	10	6	6	10	3	2	1	0		
10	10	5	3	3	2	2	3	0	6		
△ 4	△ 1	△ 3	△ 3	△ 3	1	△ 4	2	△ 2	5		
△ 4	2	△ 4	2	△ 3	1	△ 3	1	△ 1	5	信夫	
0	△ 3	1	△ 5	0	0	△ 1	1	△ 1	0		
25	31	21	22	8	9	3	5	0	7		
14	23	11	12	7	5	1	3	0	5		
11	8	10	10	1	4	2	2	0	2		
29	32	24	25	11	8	7	3	2	2		
18	21	15	10	10	4	4	2	1	0		
11	11	9	15	1	4	3	1	1	2		
3	13	5	2	1	△ 2	3	△ 1	3	0		
△ 2	9	3	1	△ 2	△ 1	2	0	2	0		松川
5	4	2	1	3	△ 1	1	△ 1	1	0		
19	23	14	6	7	0	3	1	5	4		
11	16	10	4	1	0	2	0	2	1		
8	7	4	2	6	0	1	1	3	3		
16	10	9	4	6	2	0	2	2	4		
13	7	7	3	3	1	0	0	0	1		
3	3	2	1	3	1	0	2	2	3		
△ 17	△ 6	5	△ 4	△ 10	5	△ 3	△ 2	△ 5	4		
△ 8	△ 4	5	△ 3	△ 8	2	△ 4	0	△ 1	1	吾妻	
△ 9	△ 2	0	△ 1	△ 2	3	1	△ 2	△ 4	3		
22	14	25	15	8	8	5	2	4	9		
13	9	17	11	7	4	1	1	2	3		
9	5	8	4	1	4	4	1	2	6		
39	20	20	19	18	3	8	4	9	5		
21	13	12	14	15	2	5	1	3	2		
18	7	8	5	3	1	3	3	6	3		
2	△ 3	1	2	1	2	0	0	△ 1	0		飯野
2	0	2	△ 1	1	1	0	0	△ 1	△ 2		
0	△ 3	△ 1	3	0	1	0	0	0	2		
4	0	3	4	3	2	0	0	0	7		
3	0	3	0	2	1	0	0	0	1		
1	0	0	4	1	1	0	0	0	6		
2	3	2	2	2	0	0	0	1	7		
1	0	1	1	1	0	0	0	1	3		
1	3	1	1	1	0	0	0	0	4		

表5-4 県外移動者の転入元都道府県（福島県除く）

(1) 地方別転入者数、割合

転入元（地方）	転入者数 （人）	割合 （%）
北海道	127	2.49
東北	1,699	33.33
関東	1,904	37.36
中部	379	7.44
近畿	194	3.81
中国	56	1.10
四国	20	0.39
九州	117	2.30
国外	451	8.85
不明	150	2.94
合計	5,097	100.00

(2) 都道府県別転入者数、割合

転入元 都道府県名	転入者数 （人）	割合 （%）
北海道	127	2.49
青森県	116	2.28
岩手県	190	3.73
宮城県	982	19.27
秋田県	113	2.22
山形県	298	5.85
茨城県	199	3.90
栃木県	151	2.96
群馬県	68	1.33
埼玉県	295	5.79
千葉県	259	5.08
東京都	666	13.07
神奈川県	266	5.22
新潟県	116	2.28
富山県	14	0.27
石川県	14	0.27
福井県	9	0.18
山梨県	12	0.24
長野県	43	0.84
岐阜県	15	0.29
静岡県	73	1.43
愛知県	83	1.63
三重県	27	0.53
滋賀県	16	0.31
京都府	35	0.69
大阪府	72	1.41
兵庫県	33	0.65
奈良県	6	0.12
和歌山県	5	0.10
鳥取県	3	0.06
島根県	1	0.02
岡山県	21	0.41
広島県	17	0.33
山口県	14	0.27
徳島県	6	0.12
香川県	0	0.00
愛媛県	6	0.12
高知県	8	0.16
福岡県	27	0.53
佐賀県	4	0.08
長崎県	9	0.18
熊本県	12	0.24
大分県	10	0.20
宮崎県	13	0.26
鹿児島県	23	0.45
沖縄県	19	0.37
国外	451	8.85
不明	150	2.94
合計	5,097	100.00



表5-5 県外移動者の転出先都道府県（福島県除く）

(1) 地方別転出者数、割合

転出先（地方）	転出者数 （人）	割合 （%）
北海道	159	2.77
東北	1,795	31.30
関東	2,520	43.95
中部	436	7.60
近畿	203	3.54
中国	68	1.19
四国	22	0.38
九州	143	2.49
国外	346	6.03
不明	42	0.73
合計	5,734	100.00

(2) 都道府県別転出者数、割合

転出先 都道府県名	転出者数 （人）	割合 （%）
北海道	159	2.77
青森県	100	1.74
岩手県	152	2.65
宮城県	1,141	19.90
秋田県	110	1.92
山形県	292	5.09
茨城県	174	3.03
栃木県	191	3.33
群馬県	66	1.15
埼玉県	425	7.41
千葉県	313	5.46
東京都	934	16.29
神奈川県	417	7.27
新潟県	136	2.37
富山県	10	0.17
石川県	20	0.35
福井県	13	0.23
山梨県	26	0.45
長野県	29	0.51
岐阜県	19	0.33
静岡県	82	1.43
愛知県	101	1.76
三重県	27	0.47
滋賀県	3	0.05
京都府	36	0.63
大阪府	88	1.53
兵庫県	33	0.58
奈良県	11	0.19
和歌山県	5	0.09
鳥取県	7	0.12
島根県	6	0.10
岡山県	8	0.14
広島県	30	0.52
山口県	17	0.30
徳島県	4	0.07
香川県	5	0.09
愛媛県	8	0.14
高知県	5	0.09
福岡県	31	0.54
佐賀県	9	0.16
長崎県	15	0.26
熊本県	17	0.30
大分県	14	0.24
宮崎県	10	0.17
鹿児島県	12	0.21
沖縄県	35	0.61
国外	346	6.03
不明	42	0.73
合計	5,734	100.00

表5-6 県外移動者の国籍内訳（日本を除く）

(1) 国籍別転入者数、割合

転入者国籍	転入者数 (人)	割合 (%)
アルゼンチン	1	0.17
オーストラリア	2	0.33
ブラジル	12	1.98
ミャンマー	13	2.15
ブータン	1	0.17
バングラデシュ	7	1.16
ベラルーシ	2	0.33
カナダ	3	0.50
スリランカ	3	0.50
中国	50	8.26
台湾	4	0.66
デンマーク	1	0.17
フランス	2	0.33
ドイツ	11	1.82
ハンガリー	3	0.50
インド	18	2.98
インドネシア	57	9.42
イタリア	1	0.17
ジャマイカ	1	0.17
韓国	4	0.66
リトアニア	2	0.33
マレーシア	7	1.16
メキシコ	1	0.17
ネパール	138	22.81
オランダ	2	0.33
ニュージーランド	2	0.33
ナイジェリア	1	0.17
パキスタン	7	1.16
ペルー	6	0.99
フィリピン	25	4.13
ポーランド	1	0.17
ルーマニア	2	0.33
スペイン	9	1.49
タイ	8	1.32
南アフリカ共和国	4	0.66
英国	2	0.33
米国	4	0.66
ウルグアイ	1	0.17
ウクライナ	3	0.50
ウズベキスタン	10	1.65
ベトナム	172	28.43
セルビア	2	0.33
合計	605	100.00

(2) 国籍別転出者数、割合

転出者国籍	転出者数 (人)	割合 (%)
アルゼンチン	1	0.24
オーストラリア	2	0.48
ブラジル	6	1.44
ミャンマー	10	2.40
バングラデシュ	2	0.48
ベラルーシ	1	0.24
カナダ	1	0.24
スリランカ	1	0.24
中国	59	14.18
台湾	4	0.96
フランス	1	0.24
フィジー	1	0.24
ドイツ	5	1.20
インド	6	1.44
インドネシア	27	6.49
韓国	5	1.20
リトアニア	1	0.24
マレーシア	2	0.48
メキシコ	1	0.24
モンゴル	6	1.44
ネパール	27	6.49
オランダ	2	0.48
ニュージーランド	1	0.24
ナイジェリア	2	0.48
パキスタン	2	0.48
ペルー	2	0.48
フィリピン	36	8.65
ルーマニア	5	1.20
スペイン	8	1.92
タイ	7	1.68
英国	3	0.72
米国	7	1.68
ウクライナ	2	0.48
ウズベキスタン	10	2.40
ベトナム	160	38.46
合計	416	100.00

表5-7 地区別高齢化率の推移

(各年1月1日現在 単位：%)

地区	令和元年 (2019年)	令和2年 (2020年)	令和3年 (2021年)	令和4年 (2022年)	令和5年 (2023年)
総数	30.04	30.59	30.68	31.16	31.50
中央	27.58	27.87	28.05	28.54	28.78
渡利	28.77	29.28	29.29	30.02	30.73
杉妻	24.33	24.62	23.81	24.21	24.58
蓬萊	36.71	38.44	39.31	40.35	40.98
清水	27.91	28.30	28.59	29.10	29.24
東部	33.01	33.53	33.87	34.37	35.23
北信	26.75	27.16	27.04	27.53	27.92
信陵	32.98	33.46	33.42	34.15	34.41
吉井田	28.21	28.58	28.61	28.79	28.77
西	29.65	30.67	31.76	32.08	32.36
土湯温泉町	48.19	50.00	60.06	59.08	58.68
立子山	52.74	54.16	54.71	56.20	56.95
飯坂	36.74	37.30	37.80	38.04	38.15
信夫	27.95	28.91	29.18	29.84	30.51
松川	31.62	32.12	30.14	30.41	30.69
吾妻	32.11	32.71	33.08	33.30	33.68
飯野	39.21	40.04	41.48	42.27	42.65

※令和3年、4年の高齢化率については、令和2年国勢調査結果をもとに再集計