

# 瀬上東部土地区画整理事業

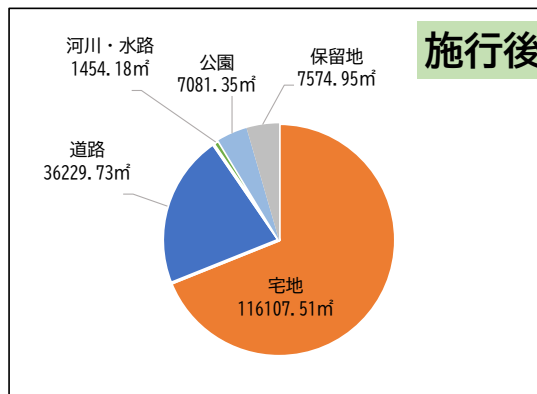
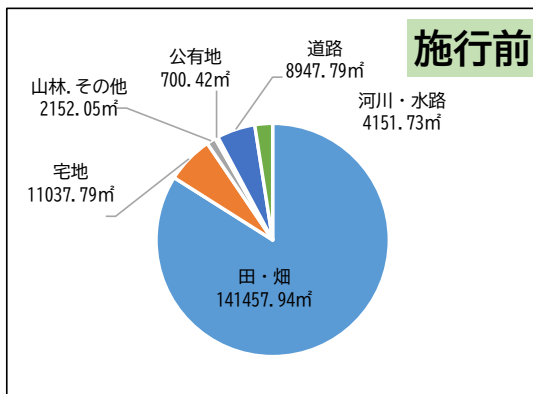
## 地区概要

本地区は、JR東福島駅東方約2.5kmの地点にあり、阿武隈急行瀬上駅駅前広場を含む16.8haの地区です。見渡す限りのりんご畑と田畑でしたが、道路や水道、公園など公共施設の基盤整備を目的とし、福島市で初めてとなる土地区画整理組合による施行で区画整理が行われました。桜の花咲く街「桜町」として、より住みよい町づくりのための桜町住民協定も策定しました。

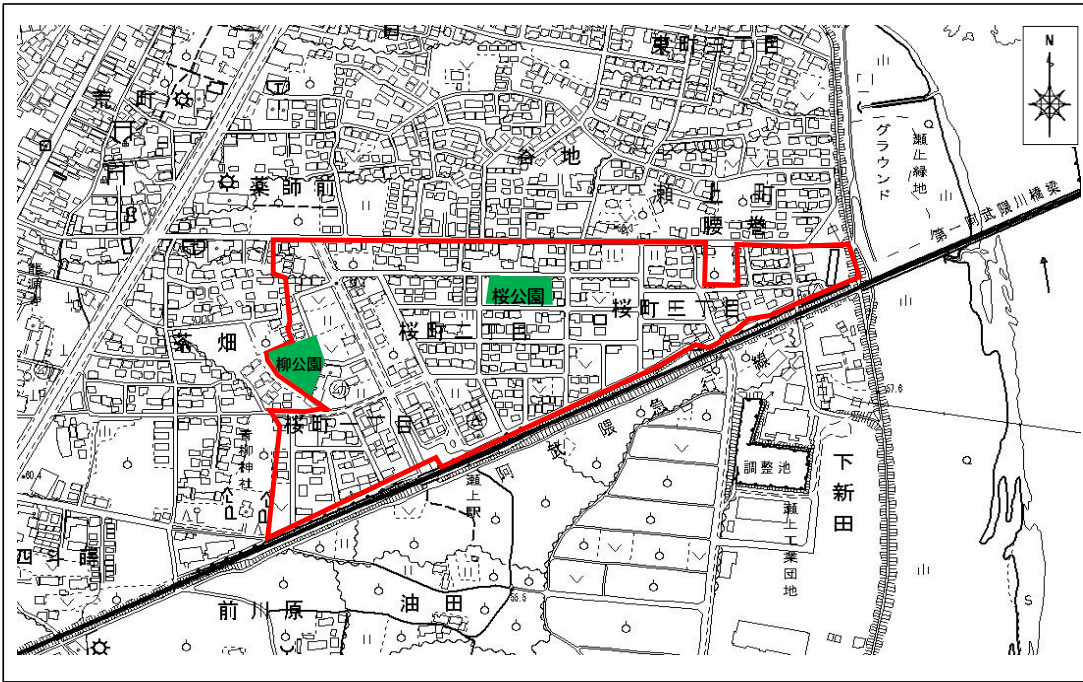
## 事業概要

施行箇所	瀬上町桜町1, 2, 3丁目
施行者	瀬上東部土地区画整理組合
施行地区の面積	16.8ha
土地所有者数	118名
事業許可公告日	昭和50年10月3日
換地処分公告日	昭和54年7月6日
保留地減歩率	4.88%
公共減歩率	20.38%
総事業費	478,694千円

## データ



# 区域図



# 街区図

