

# ま え が き

この年報は、福島市中央卸売市場において、平成23年中に取り扱った青果物・水産物・花きについて集計・編集したもので、これにより市場の取扱内容を公表し、市場行政の基礎資料とするとともに、関係各方面の参考に資する目的で刊行したものです。

本書の作成にあたり、ご協力いただきました関係各位に対して深く感謝の意を表しますとともに、今後ともより一層のご支援、ご協力をお願いいたします。

平成24年3月

福島市中央卸売市場

場 長 松谷 治夫

## 本書を利用する方のために

この年報（本編）は、福島市中央卸売市場業務規程の定めにより卸売業者から報告された、平成23年中の青果部・水産物部・花き部の取扱データをもとに作成しております。

なお、当市場年報は「本編」と「資料編」に分冊してあります。

「本編」には市場概要や年間市況、取扱データの各種集計表などを掲載し、別冊「資料編」には、産地別や品目別の月別データの詳細な資料を掲載しています。

### 1. 期間

青果部では、平成23年1月5日から平成23年12月30日までで、開市日数は272日でした。

○臨時休開市日（臨時休市日合計…25日 臨時開市日合計…2日）

水産物部では、平成23年1月5日から平成23年12月30日までで、開市日数は273日でした。

○臨時休開市日（臨時休市日合計…24日 臨時開市日合計…2日）

花き部では、平成23年1月5日から平成23年12月29日までで、開市日数は256日でした。

○臨時休開市日（臨時休市日合計…51日 臨時開市日合計…12日）

※ 別紙「休開市カレンダー」参照

### 2. 集計の方法

単位未満は四捨五入により整理したので、総計と内訳が一致しない場合があります。

平成元年4月分以降の金額・平均単価については消費税込みの集計です。（平成元年4月以降は消費税3%、平成9年4月以降は消費税3%+地方消費税2%）

### 3. 産地

原則として、その生産地又は加工地の属する都道府県や国ですが、生産地の決めがたいものは、その地域名等を記載しております。

なお、水産物部につきましては、出荷者等の住所地を記載しております。

# 平成23年福島市中央卸売市場臨時休開市日カレンダー (青果部)

営業日数 272日

1月 (20日)						
日	月	火	水	木	金	土
						1 元日
2	3	4	5	6	7	8
9	10 成人の日	11	12	13	14	15
16	17	18	19 ●	20	21	22
23	24	25	26 ●	27	28	29
30	31					

2月 (22日)						
日	月	火	水	木	金	土
		1	2	3	4	5
6	7	8	9	10	11 東京2020	12
13	14	15	16	17	18	19
20	21	22	23 ●	24	25	26
27	28					

3月 (23日)						
日	月	火	水	木	金	土
		1	2 ●	3	4	5
6	7	8	9 ●	10	11	12
13	14	15	16 ●	17	18	19
20	21 春分の日	22	23 ●	24	25	26
27	28	29	30	31		

4月 (24日)						
日	月	火	水	木	金	土
					1	2
3	4	5	6	7	8	9
10	11	12	13 ●	14	15	16
17	18	19	20 ●	21	22	23
24	25	26	27	28	29 昭和の日	30

5月 (22日)						
日	月	火	水	木	金	土
1	2	3 憲法記念日	4 みどりの日	5 こどもの日	6	7
8	9	10	11 ●	12	13	14
15	16	17	18 ●	19	20	21
22	23	24	25 ●	26	27	28
29	30	31				

6月 (22日)						
日	月	火	水	木	金	土
			1 ●	2	3	4
5	6	7	8 ●	9	10	11
12	13	14	15 ●	16	17	18
19	20	21	22 ●	23	24	25
26	27	28	29 ●	30		

7月 (22日)						
日	月	火	水	木	金	土
					1	2
3	4	5	6 ●	7	8	9
10	11	12	13 ●	14	15	16
17	18 海の日	19	20 ●	21	22	23
24	25	26	27 ●	28	29	30
31						

8月 (23日)						
日	月	火	水	木	金	土
	1	2	3	4	5	6
7	8	9	10	11	12	13
14	15 ●	16 ●	17 ●	18	19	20
21	22	23	24 ●	25	26	27
28	29	30	31			

9月 (22日)						
日	月	火	水	木	金	土
				1	2	3
4	5	6	7	8	9	10
11	12	13	14 ●	15	16	17
18	19 敬老の日	20	21 ●	22	23 秋分の日	24
25	26	27	28 ●	29	30	

10月 (24日)						
日	月	火	水	木	金	土
						1
2	3	4	5	6	7	8
9	10 体育の日	11	12	13	14	15
16	17	18	19	20	21	22
23	24	25	26 ●	27	28	29
30	31					

11月 (23日)						
日	月	火	水	木	金	土
		1	2	3 文化の日	4	5
6	7	8	9 ●	10	11	12
13	14	15	16	17	18	19
20	21	22	23 勤労感謝の日	24	25	26
27	28	29	30			

12月 (25日)						
日	月	火	水	木	金	土
				1	2	3
4	5	6	7	8	9	10
11	12	13	14 ●	15	16	17
18	19	20	21 ●	22	23 大晦日	24
25 ○	26	27	28	29	30	31

凡例 :  は条例上の休業日 (70日)

 は臨時休業日 (25日)

 は臨時開市日 (2日)

# 平成23年福島市中央卸売市場臨時休開市日カレンダー (水産物部)

営業日数 273日

1月 (21日)						
日	月	火	水	木	金	土
						1 元日
2	3	4	5	6	7	8
9	10 成人の日	11	12	13	14	15
16	17	18	19	20	21	22
23	24	25	26	27	28	29
30	31					

2月 (22日)						
日	月	火	水	木	金	土
		1	2	3	4	5
6	7	8	9	10	11 節分の日	12
13	14	15	16	17	18	19
20	21	22	23	24	25	26
27	28					

3月 (23日)						
日	月	火	水	木	金	土
		1	2	3	4	5
6	7	8	9	10	11	12
13	14	15	16	17	18	19
20	21 春分の日	22	23	24	25	26
27	28	29	30	31		

4月 (24日)						
日	月	火	水	木	金	土
					1	2
3	4	5	6	7	8	9
10	11	12	13	14	15	16
17	18	19	20	21	22	23
24	25	26	27	28	29 昭和の日	30

5月 (22日)						
日	月	火	水	木	金	土
1	2	3	4	5 こどもの日	6	7
8	9	10	11	12	13	14
15	16	17	18	19	20	21
22	23	24	25	26	27	28
29	30	31				

6月 (22日)						
日	月	火	水	木	金	土
			1	2	3	4
5	6	7	8	9	10	11
12	13	14	15	16	17	18
19	20	21	22	23	24	25
26	27	28	29	30		

7月 (22日)						
日	月	火	水	木	金	土
					1	2
3	4	5	6	7	8	9
10	11	12	13	14	15	16
17	18 海の日	19	20	21	22	23
24	25	26	27	28	29	30
31						

8月 (24日)						
日	月	火	水	木	金	土
	1	2	3	4	5	6
7	8	9	10	11	12	13
14	15	16	17	18	19	20
21	22	23	24	25	26	27
28	29	30	31			

9月 (22日)						
日	月	火	水	木	金	土
				1	2	3
4	5	6	7	8	9	10
11	12	13	14	15	16	17
18	19 敬老の日	20	21	22	23 秋分の日	24
25	26	27	28	29	30	

10月 (23日)						
日	月	火	水	木	金	土
						1
2	3	4	5	6	7	8
9	10 体育の日	11	12	13	14	15
16	17	18	19	20	21	22
23	24	25	26	27	28	29
30	31					

11月 (23日)						
日	月	火	水	木	金	土
		1	2	3 文化の日	4	5
6	7	8	9	10	11	12
13	14	15	16	17	18	19
20	21	22	23 労働感謝の日	24	25	26
27	28	29	30			

12月 (25日)						
日	月	火	水	木	金	土
				1	2	3
4	5	6	7	8	9	10
11	12	13	14	15	16	17
18	19	20	21	22	23 大晦日	24
25 ○	26	27	28	29	30	31

凡例：  
 は条例上の休業日 (70日)

● は臨時休業日 (24日)

○ は臨時開市日 (2日)

# 平成23年福島市中央卸売市場臨時休開市日カレンダー (花き部)

営業日数 256日

1月 (18日)						
日	月	火	水	木	金	土
						1 元日
2	3	4	5	6	7	8
9	10 成人の日	11	12	13	14	15
16	17	18	19	20	21	22
23	24	25	26	27	28	29
30	31					

2月 (19日)						
日	月	火	水	木	金	土
		1	2	3	4	5
6	7	8	9	10	11	12
13	14	15	16	17	18	19
20	21	22	23	24	25	26
27	28					

3月 (22日)						
日	月	火	水	木	金	土
		1	2	3	4	5
6	7	8	9	10	11	12
13	14	15	16	17	18	19
20	21	22	23	24	25	26
27	28	29	30	31		

4月 (22日)						
日	月	火	水	木	金	土
					1	2
3	4	5	6	7	8	9
10	11	12	13	14	15	16
17	18	19	20	21	22	23
24	25	26	27	28	29	30

5月 (22日)						
日	月	火	水	木	金	土
1	2	3	4	5	6	7
8	9	10	11	12	13	14
15	16	17	18	19	20	21
22	23	24	25	26	27	28
29	30	31				

6月 (21日)						
日	月	火	水	木	金	土
			1	2	3	4
5	6	7	8	9	10	11
12	13	14	15	16	17	18
19	20	21	22	23	24	25
26	27	28	29	30		

7月 (22日)						
日	月	火	水	木	金	土
					1	2
3	4	5	6	7	8	9
10	11	12	13	14	15	16
17	18	19	20	21	22	23
24	25	26	27	28	29	30
31						

8月 (23日)						
日	月	火	水	木	金	土
	1	2	3	4	5	6
7	8	9	10	11	12	13
14	15	16	17	18	19	20
21	22	23	24	25	26	27
28	29	30	31			

9月 (21日)						
日	月	火	水	木	金	土
				1	2	3
4	5	6	7	8	9	10
11	12	13	14	15	16	17
18	19	20	21	22	23	24
25	26	27	28	29	30	

10月 (22日)						
日	月	火	水	木	金	土
						1
2	3	4	5	6	7	8
9	10	11	12	13	14	15
16	17	18	19	20	21	22
23	24	25	26	27	28	29
30	31					

11月 (22日)						
日	月	火	水	木	金	土
		1	2	3	4	5
6	7	8	9	10	11	12
13	14	15	16	17	18	19
20	21	22	23	24	25	26
27	28	29	30			

12月 (22日)						
日	月	火	水	木	金	土
				1	2	3
4	5	6	7	8	9	10
11	12	13	14	15	16	17
18	19	20	21	22	23	24
25	26	27	28	29	30	31

凡例：  
 は条例上の休業日 (70日)

● は臨時休業日 (51日)

○ は臨時開市日 (12日)



# 目 次

まえがき  
本書を利用する方のために  
休開市カレンダー

市場概要	1
------	---

## 【青果部編】

年次別取扱高表	3
年次別取扱高対比表	4
年次別種別取扱数量、平均単価の推移	5
月別種別取扱の推移	6
取扱概況	
(1)総括表、(2)月別販売先別取扱高表	7
産地別種別取扱高表	9
産地別取扱順位表	1 1
品目別取扱順位表	1 3
主要品目産地順位表	1 4

## 【水産物部編】

年次別取扱高表	1 7
年次別取扱高対比表	1 8
年次別種別取扱数量、平均単価の推移	1 9
月別種別取扱の推移	2 0
取扱概況	
(1)総括表、(2)月別販売先別取扱高表	2 1
産地別種別取扱高表	2 3
産地別取扱順位表	2 4
品目別取扱順位表	2 6
主要品目産地順位表	2 8

## 【花き部編】

年次別取扱高表	3 1
年次別取扱高対比表	3 2
年次別特類取扱数量、平均単価の推移	3 3
月別特類取扱の推移	3 4
取扱概況	
(1)総括表、(2)月別販売先別取扱高表	3 5
産地別特類取扱高表	3 7
産地別取扱順位表	3 8
品目別取扱順位表	4 0
主要品目産地順位表	4 2

# 市 場 概 要

1. 名 称 福島市中央卸売市場
2. 所 在 地 福島市北矢野目字樋越1番地
3. 市場の沿革 (1) 開設認可 昭和47年 9月30日  
(2) 開 場 昭和47年10月 1日  
(3) 業務開始 昭和47年11月 1日 (青果部・水産物部)  
" 平成15年 4月14日 (花き部)
4. 取扱品目 青果部 野菜、果実及びこれらの加工品  
水産物部 生鮮水産物及びその加工品  
花き部 花き

## 5. 敷地及び主要施設面積

- ① 敷 地 112,000㎡
- ② 卸 売 場 18,472㎡ (青果12,502㎡ 水産 4,830㎡ 花き 1,140㎡)
- ③ 仲 卸 売 場 4,704㎡ (青果 2,678㎡ 水産 1,906㎡ 花き 120㎡)
- ④ 買荷保管所 2,791㎡ (青果 1,181㎡ 水産 1,102㎡ 花き 508㎡)
- ⑤ 業者事務所 7,210㎡
- ⑥ 冷 蔵 庫 3,047㎡
- ⑦ 倉 庫 3,502㎡
- ⑧ 関連事業所 2,027㎡
- ⑨ 管理事務所 1,030㎡
- ⑩ アラ集積所 210㎡
- ⑪ 駐 車 場 約1,350台分

6. 市場職制 市長 - 副市長 - 農政部長 - 場長 - 業務管理課 - 管理係  
- 業務係

## 7. 卸売業者

部 類	名 称	資 本 金	電 話 番 号
青果部(1社)	福島中央青果卸売㈱	9,000万円	554-1265(庶務課)
水産物部(1社)	㈱福島丸公	4,875万円	553-1111(代表)
花き部(1社)	㈱福島花き	4,000万円	554-1001(代表)



8. 仲卸業者

部 類	名 称	電話番号	名 称	電話番号
青果部 (11社)	飯印青果仲卸(株)	553-2441	(有)半澤正治商店	553-1361
	保原青果(株)	553-2424	三協青果(株)	553-2431
	(株)北斗	553-1323	(株)丸和青果	553-6161
	芳賀青果(株)	553-2526	(株)マルセイ	553-3171
	塚本青果(株)	553-2631	福島大一青果(有)	553-6166
	福央青果(株)	553-6411		
水産物部 (4社)	ヤマショウ水産(株)	553-3301	(株)丸鮮	553-1261
	福島水産(株)	553-2515	(株)キクタ水産	553-6494
花き部(2社)	(株)花みらい	553-8777	(有)大谷花卉	552-1787

9. 売買参加者及び買出人 (12/31現在)

区 分	売 買 参 加 者			買 出 人			総 計
	開設区域内	開設区域外	合 計	開設区域内	開設区域外	合 計	
青果部	127名	83名	210名	110名	78名	188名	398名
水産物部	69名	60名	129名	105名	64名	169名	298名
花き部	52名	90名	142名	78名	45名	123名	265名

10. 関連事業者

第一種	14社
第二種	5社
[計]	19社



---

青 果 部 編

---



# 年次別取扱高表

【単位：数量＝トン、金額＝千円、単価＝円】

年次	開市 日数	総 計			野 菜			果 実			加工食品			鳥 卵		
		数量	金額	単価	数量	金額	単価	数量	金額	単価	数量	金額	単価	数量	金額	単価
昭和47	50	26,566	1,646,932	62	10,930	757,963	69	14,985	803,153	54	529	56,712	107	122	29,104	239
48	299	142,879	12,411,039	87	66,820	5,895,865	88	74,585	6,196,963	83	684	143,010	209	790	175,201	222
49	296	136,359	16,044,887	118	63,943	7,833,569	123	70,788	7,757,078	110	538	147,516	274	1,090	306,724	281
50	297	137,222	16,974,941	124	68,240	7,892,274	116	67,307	8,583,827	128	580	165,877	286	1,095	332,963	304
51	296	137,978	19,042,671	138	69,575	9,632,297	138	66,422	8,856,408	133	560	162,698	291	1,421	391,268	275
52	296	142,381	19,898,801	140	72,870	9,493,201	130	67,201	9,703,748	144	542	177,926	328	1,768	523,926	296
53	296	151,813	22,070,010	145	75,902	10,387,834	137	73,658	11,093,194	151	438	138,961	317	1,815	450,021	248
54	296	152,516	23,224,820	152	78,241	11,009,083	141	71,987	11,617,051	161	422	137,666	326	1,866	461,020	247
55	296	150,668	25,301,648	168	76,507	13,097,251	171	71,804	11,461,477	160	392	147,236	376	1,965	595,684	303
56	294	146,070	27,353,775	187	74,118	13,134,698	177	69,435	13,356,115	192	441	161,856	367	2,076	701,106	338
57	293	148,983	25,572,222	172	73,183	11,507,930	157	73,250	13,322,462	182	388	146,814	378	2,162	595,016	275
58	295	153,045	27,217,332	178	72,380	12,675,190	175	77,984	13,806,975	177	410	166,847	407	2,271	568,320	250
59	295	149,157	27,966,141	187	73,616	13,021,207	177	72,789	14,167,602	195	472	188,345	399	2,280	588,987	258
60	293	146,345	28,279,578	193	74,811	12,305,901	164	68,762	15,161,284	220	519	199,855	385	2,253	612,538	272
61	293	148,389	26,567,315	179	73,585	11,965,369	163	71,885	13,744,663	191	624	217,815	349	2,295	639,468	279
62	294	150,404	25,975,289	173	71,623	11,938,218	167	75,385	13,329,821	177	792	239,621	303	2,604	467,629	180
63	292	149,748	27,577,714	184	72,124	13,726,921	190	73,886	13,093,591	177	811	243,744	301	2,927	513,458	175
平成元	290	147,626	28,850,159	195	75,309	13,643,184	181	68,682	14,378,583	209	798	258,513	324	2,837	569,879	201
2	282	141,793	31,762,284	224	74,163	15,285,078	206	63,884	15,534,078	243	691	235,798	341	3,055	707,330	232
3	270	138,104	34,543,090	250	73,304	17,451,233	238	60,867	15,993,194	263	675	244,174	362	3,258	854,489	262
4	273	143,808	31,521,183	219	79,123	15,629,775	198	60,689	15,038,535	248	655	235,256	359	3,341	617,617	185
5	271	143,041	30,974,426	217	77,000	17,300,465	225	61,501	12,763,183	208	677	232,135	343	3,863	678,643	176
6	272	145,092	32,759,681	226	79,816	16,884,862	212	60,194	14,844,390	247	612	217,446	355	4,470	812,983	182
7	273	140,570	31,841,172	227	79,358	16,459,499	207	56,258	14,305,475	254	588	203,953	347	4,366	872,245	200
8	272	137,323	30,342,224	221	79,842	16,090,230	202	52,981	13,195,050	249	599	217,752	364	3,901	839,192	215
9	272	139,408	28,746,137	206	80,124	15,832,601	198	54,633	11,811,630	216	612	224,926	368	4,039	876,980	217
10	274	127,883	29,833,614	233	73,345	16,956,092	231	49,710	11,886,295	239	618	224,790	364	4,210	766,437	182
11	272	127,782	27,339,431	214	77,344	15,322,197	198	46,298	11,073,948	239	521	202,120	388	3,618	741,165	205
12	275	121,439	23,811,731	196	73,212	13,267,931	181	44,264	9,645,124	218	487	196,828	404	3,475	701,848	202
13	273	118,772	23,038,429	194	70,384	12,694,746	180	44,310	9,455,042	213	504	209,453	415	3,574	679,188	190
14	273	112,827	21,740,340	193	67,032	11,922,284	178	41,702	8,928,526	214	495	201,753	408	3,598	687,777	191
15	274	106,084	20,561,884	194	66,582	11,990,930	180	36,764	7,979,557	217	475	196,967	415	2,263	394,430	174
16	280	92,862	19,040,307	205	60,498	10,996,300	182	30,627	7,605,506	248	473	198,791	420	1,263	239,710	190
17	274	86,149	15,956,500	185	56,048	9,294,204	166	28,815	6,255,045	217	448	199,613	445	838	207,638	248
18	274	72,876	14,975,429	205	49,034	8,739,191	178	22,628	5,867,228	259	397	193,163	486	816	175,847	215
19	273	73,781	14,497,229	196	51,728	8,648,205	167	20,973	5,521,514	263	342	177,347	518	737	150,163	204
20	274	71,237	13,829,195	194	49,606	8,505,879	171	20,662	4,993,929	242	319	179,944	565	650	149,443	230
21	274	69,531	13,519,877	194	47,352	8,209,654	173	21,373	5,031,752	235	256	160,624	628	550	117,848	214
22	273	60,174	13,436,297	223	42,319	8,544,269	202	17,138	4,637,321	271	200	135,737	677	517	118,970	230
23	272	58,154	11,521,567	198	42,813	7,356,006	172	14,645	3,920,245	268	186	122,380	658	510	122,935	241

※昭和47年は11～12月の集計である。

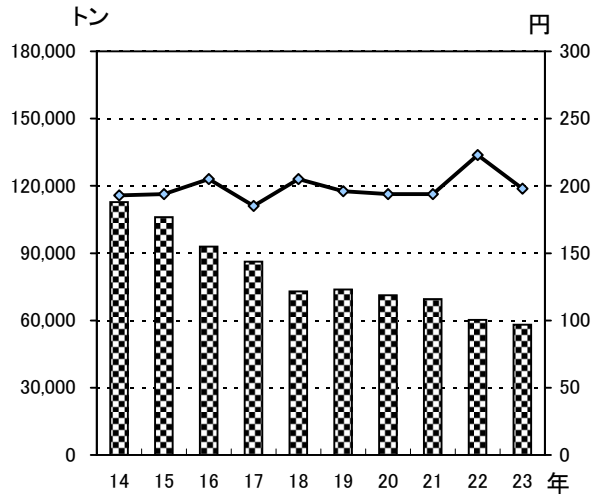
# 年次別取扱高対比表

【各年の右欄＝前年対比(%) 単位：数量＝kg、金額と単価＝円】

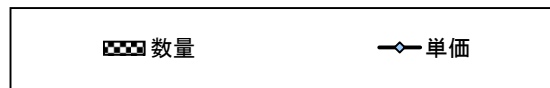
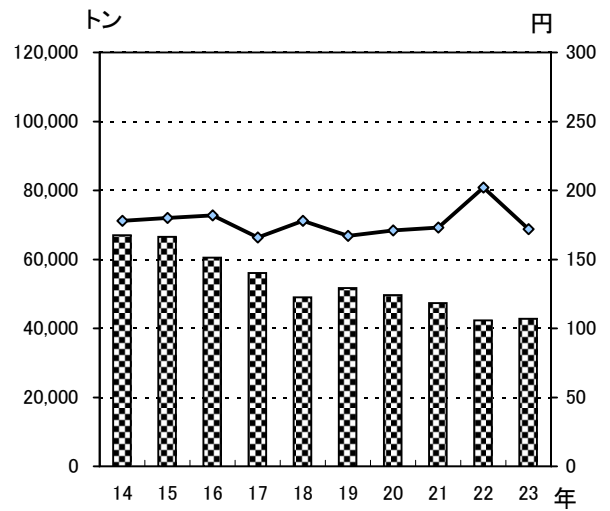
区分／年次		平成19年		平成20年		平成21年		平成22年		平成23年		
開市日数		273 日		274 日		274 日		273 日		272 日		
野 菜	年間	数量	51,728,214	105.5	49,606,383	95.9	47,351,797	95.5	42,318,610	89.4	42,813,280	101.2
	取扱高	金額	8,648,204,711	99.0	8,505,879,317	98.4	8,209,653,663	96.5	8,544,269,367	104.1	7,356,005,990	86.1
	日平均	数量	189,481	-	181,045	-	172,817	-	155,013	-	157,402	-
	取扱高	金額	31,678,406	-	31,043,355	-	29,962,240	-	31,297,690	-	27,044,140	-
	平均単価		167	93.8	171	102.4	173	101.2	202	116.8	172	85.1
果 実	年間	数量	20,972,940	92.7	20,661,779	98.5	21,372,649	103.4	17,137,981	80.2	14,645,166	85.5
	取扱高	金額	5,521,514,066	94.1	4,993,928,576	90.4	5,031,751,748	100.8	4,637,321,358	92.2	3,920,245,427	84.5
	日平均	数量	76,824	-	75,408	-	78,002	-	62,776	-	53,843	-
	取扱高	金額	20,225,326	-	18,226,017	-	18,364,057	-	16,986,525	-	14,412,667	-
	平均単価		263	101.5	242	92.0	235	97.1	271	115.3	268	98.9
加 工 品	年間	数量	342,422	86.2	318,677	93.1	255,959	80.3	200,415	78.3	186,087	92.9
	取扱高	金額	177,347,015	91.8	179,943,952	101.5	160,623,632	89.3	135,737,270	84.5	122,379,862	90.2
	日平均	数量	1,254	-	1,163	-	934	-	734	-	684	-
	取扱高	金額	649,623	-	656,730	-	586,218	-	497,206	-	449,926	-
	平均単価		518	106.6	565	109.1	628	111.2	677	107.8	658	97.2
鳥 卵	年間	数量	737,187	90.3	650,058	88.2	550,291	84.7	516,644	93.9	509,545	98.6
	取扱高	金額	150,162,989	85.4	149,442,887	99.5	117,847,510	78.9	118,969,764	101.0	122,935,452	103.3
	日平均	数量	2,700	-	2,372	-	2,008	-	1,892	-	1,873	-
	取扱高	金額	550,048	-	545,412	-	430,100	-	435,787	-	451,969	-
	平均単価		204	94.9	230	112.7	214	93.0	230	107.5	241	104.8
総 計	年間	数量	73,780,762	101.2	71,236,897	96.6	69,530,696	97.6	60,173,652	86.5	58,154,078	96.6
	取扱高	金額	14,497,228,781	96.8	13,829,194,732	95.4	13,519,876,553	97.8	13,436,297,759	99.4	11,521,566,731	85.7
	日平均	数量	270,259	-	259,989	-	253,762	-	220,416	-	213,802	-
	取扱高	金額	53,103,402	-	50,471,514	-	49,342,615	-	49,217,208	-	42,358,701	-
	平均単価		196	95.6	194	99.0	194	100.0	223	114.9	198	88.8

# 年次別種別取扱数量、平均単価の推移

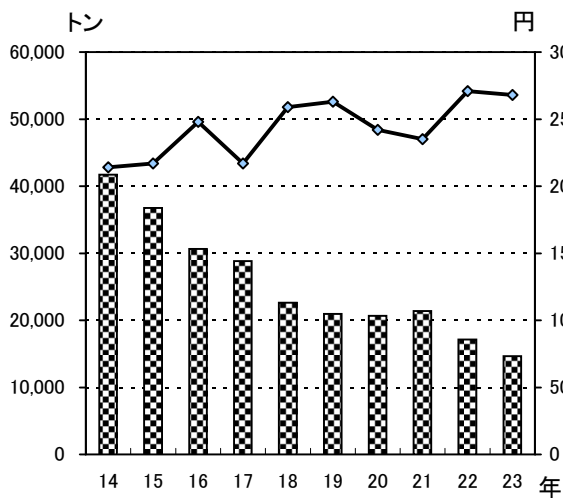
## 総計



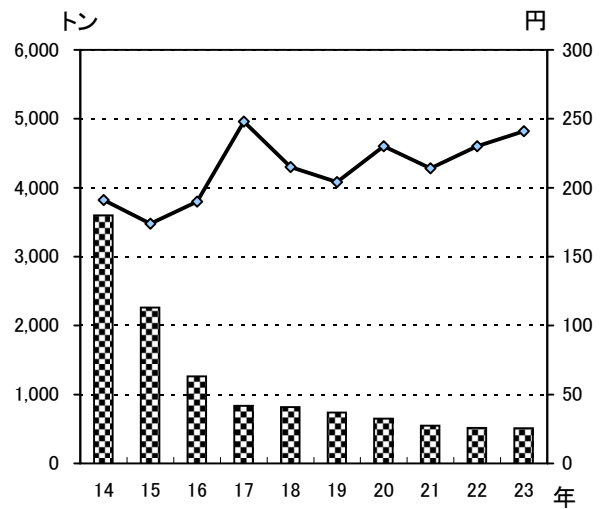
## 野菜



## 果実

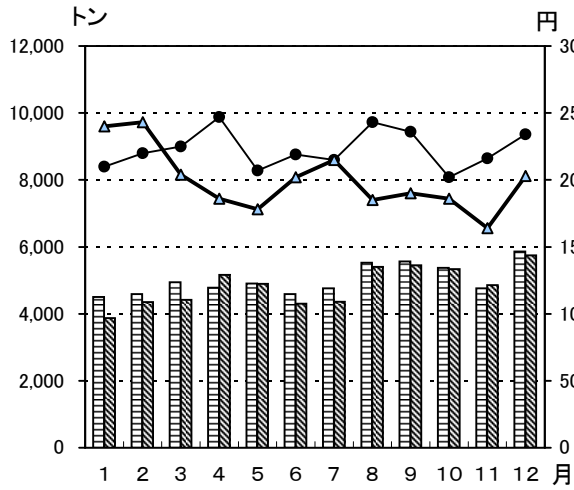


## 鳥卵

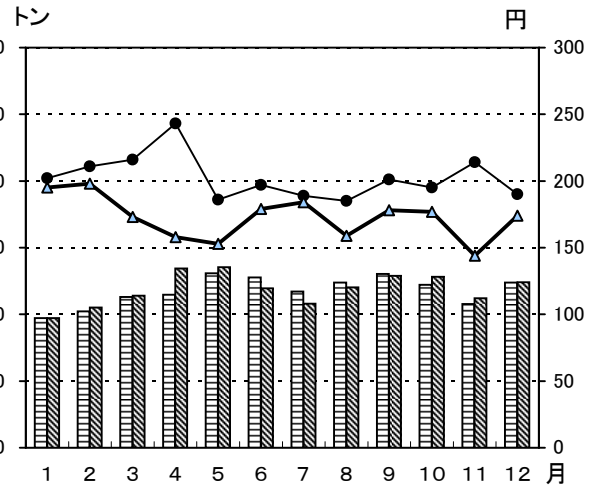


# 月別種別取扱の推移

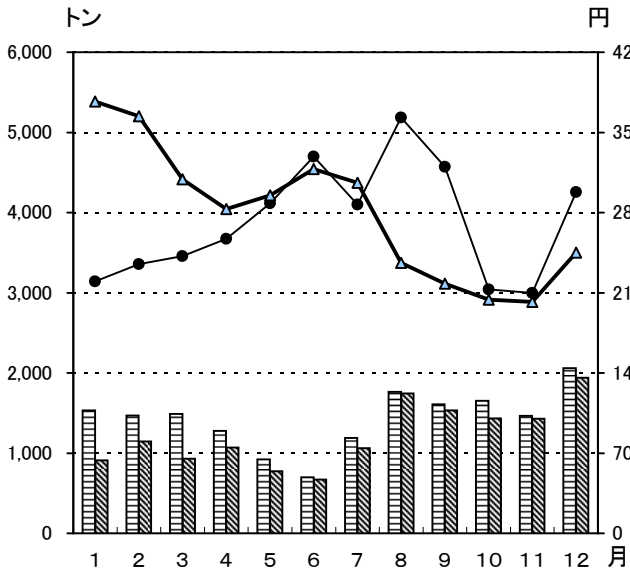
## 総計



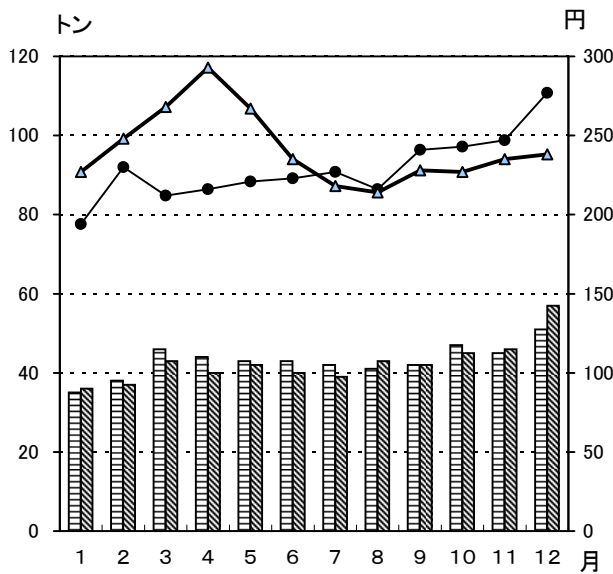
## 野菜



## 果実



## 鳥卵





# 取 扱 概 況

(1) 総括表

【単位：数量＝kg、金額と単価＝円】

月	開市 日数	区分	総 計			野 菜		果 実		加工食品		鳥 卵	
			取扱高	単価	一日平均取扱	取扱高	単価	取扱高	単価	取扱高	単価	取扱高	単価
1 月	20	数量	3,875,647		193,782	2,913,738		912,451		13,057		36,402	
		金額	930,893,449	240	46,544,672	568,058,286	195	343,896,578	377	10,670,456	817	8,268,129	227
2 月	22	数量	4,345,791		197,535	3,153,550		1,143,754		11,717		36,771	
		金額	1,055,358,527	243	47,970,842	623,189,872	198	416,076,992	364	6,980,144	596	9,111,519	248
3 月	23	数量	4,417,180		192,051	3,421,348		931,476		21,783		42,574	
		金額	902,813,401	204	39,252,757	592,234,354	173	288,106,171	309	11,079,110	509	11,393,766	268
4 月	24	数量	5,159,209		214,967	4,032,270		1,069,387		17,412		40,140	
		金額	960,702,402	186	40,029,267	637,945,377	158	302,677,389	283	8,306,935	477	11,772,701	293
5 月	22	数量	4,895,905		222,541	4,064,140		775,550		13,979		42,237	
		金額	870,334,104	178	39,560,641	622,372,148	153	228,812,203	295	7,853,468	562	11,296,285	267
6 月	22	数量	4,305,619		195,710	3,583,522		669,469		12,678		39,950	
		金額	869,106,425	202	39,504,838	640,281,611	179	212,653,642	318	6,798,826	536	9,372,346	235
7 月	22	数量	4,357,891		198,086	3,242,755		1,063,485		12,169		39,482	
		金額	936,631,743	215	42,574,170	597,313,865	184	325,463,357	306	5,230,719	430	8,623,802	218
8 月	23	数量	5,402,807		234,905	3,605,906		1,743,342		10,900		42,658	
		金額	999,869,823	185	43,472,601	573,430,373	159	412,104,944	236	5,215,465	478	9,119,041	214
9 月	22	数量	5,451,688		247,804	3,866,459		1,533,274		10,450		41,504	
		金額	1,035,145,237	190	47,052,056	686,342,847	178	333,588,970	218	5,749,257	550	9,464,163	228
10 月	24	数量	5,336,389		222,350	3,843,786		1,432,660		15,373		44,571	
		金額	993,504,295	186	41,396,012	681,825,523	177	292,898,192	204	8,675,467	564	10,105,113	227
11 月	23	数量	4,855,197		211,096	3,362,414		1,429,291		17,433		46,059	
		金額	797,893,297	164	34,691,013	484,134,333	144	289,005,714	202	13,933,815	799	10,819,435	235
12 月	25	数量	5,750,755		230,030	3,723,393		1,941,027		29,136		57,199	
		金額	1,169,314,028	203	46,772,561	648,877,401	174	474,961,275	245	31,886,200	1,094	13,589,152	238
総 計	272	数量	58,154,078		213,802	42,813,280		14,645,166		186,087		509,545	
		金額	11,521,566,731	198	42,358,701	7,356,005,990	172	3,920,245,427	268	122,379,862	658	122,935,452	241

(2)月別販売先別取扱高表

【単位：数量＝kg、金額と単価＝円、構成比＝％】

月	区分	総 計		仲 卸 業 者			売 買 参 加 者			転 送		
		取扱高	単価	取扱高	単価	構成	取扱高	単価	構成	取扱高	単価	構成
1月	数量	3,875,647		2,511,738		64.8	1,229,740		31.7	134,169		3.5
	金額	930,893,449	240	641,361,573	255	68.9	258,643,635	210	27.8	30,888,241	230	3.3
2月	数量	4,345,791		2,733,476		62.9	1,474,329		33.9	137,986		3.2
	金額	1,055,358,527	243	692,161,209	253	65.6	323,906,368	220	30.7	39,290,950	285	3.7
3月	数量	4,417,180		2,731,717		61.8	1,473,649		33.4	211,815		4.8
	金額	902,813,401	204	573,595,870	210	63.5	278,841,861	189	30.9	50,375,670	238	5.6
4月	数量	5,159,209		3,071,560		59.5	1,945,302		37.7	142,348		2.8
	金額	960,702,402	186	613,008,464	200	63.8	309,081,759	159	32.2	38,612,179	271	4.0
5月	数量	4,895,905		3,135,133		64.0	1,609,522		32.9	151,250		3.1
	金額	870,334,104	178	602,668,455	192	69.2	235,095,441	146	27.0	32,570,208	215	3.8
6月	数量	4,305,619		2,813,157		65.3	1,417,960		32.9	74,503		1.8
	金額	869,106,425	202	611,535,603	217	70.4	237,775,518	168	27.4	19,795,304	266	2.2
7月	数量	4,357,891		2,927,556		67.2	1,292,122		29.7	138,213		3.1
	金額	936,631,743	215	638,387,319	218	68.2	264,074,522	204	28.2	34,169,902	247	3.6
8月	数量	5,402,807		3,184,412		58.9	2,109,382		39.0	109,012		2.1
	金額	999,869,823	185	638,341,329	200	63.8	335,602,585	159	33.6	25,925,909	238	2.6
9月	数量	5,451,688		3,444,818		63.2	1,866,552		34.2	140,317		2.6
	金額	1,035,145,237	190	718,768,545	209	69.4	287,213,782	154	27.7	29,162,910	208	2.9
10月	数量	5,336,389		3,316,951		62.2	1,959,942		36.7	59,496		1.1
	金額	993,504,295	186	679,279,236	205	68.4	297,709,455	152	30.0	16,515,604	278	1.6
11月	数量	4,855,197		2,999,718		61.8	1,786,929		36.8	68,550		1.4
	金額	797,893,297	164	543,025,836	181	68.1	237,908,040	133	29.8	16,959,421	247	2.1
12月	数量	5,750,755		3,532,324		61.4	2,034,462		35.4	183,970		3.2
	金額	1,169,314,028	203	783,040,353	222	67.0	340,487,271	167	29.1	45,786,404	249	3.9
総計	数量	58,154,078		36,402,559		62.6	20,199,890		34.7	1,551,628		2.7
	金額	11,521,566,731	198	7,735,173,792	212	67.1	3,406,340,237	169	29.6	380,052,702	245	3.3

# 産地別種別取扱高表

【単位：数量＝kg、金額＝円】

産地	総計		野菜		果実		加工食品		鳥卵	
	数量	金額	数量	金額	数量	金額	数量	金額	数量	金額
北海道	8,912,572	1,082,311,547	8,894,896	1,076,286,082	17,022	4,702,644	654	1,322,821	0	0
青森	3,914,049	565,052,223	3,355,863	418,096,541	548,030	144,490,520	8,807	2,118,688	1,349	346,474
岩手	976,455	167,005,148	915,724	151,875,262	4,912	1,590,813	47	101,908	55,772	13,437,165
宮城	550,873	243,263,049	446,467	215,932,560	18,317	4,609,336	15,510	7,088,277	70,580	15,632,876
秋田	376,524	96,075,708	5,948	6,344,455	8,666	2,439,759	0	0	361,911	87,291,494
山形	1,201,885	421,828,675	658,909	221,702,357	512,807	189,308,672	30,169	10,817,646	0	0
福島	11,085,600	3,020,176,292	6,777,095	1,645,206,343	4,176,215	1,278,662,018	112,356	90,080,488	19,933	6,227,443
茨城	4,673,254	601,653,603	4,505,563	540,845,817	161,364	57,432,875	6,328	3,374,911	0	0
栃木	571,219	100,532,205	547,627	81,098,250	23,593	19,433,955	0	0	0	0
群馬	1,078,416	136,559,681	1,077,092	136,043,711	1,144	452,970	180	63,000	0	0
埼玉	216,539	75,099,079	215,079	74,361,349	1,460	737,730	0	0	0	0
千葉	7,204,813	793,055,259	7,022,546	752,124,739	182,267	40,930,520	0	0	0	0
東京	17,022	7,130,670	10,132	3,319,753	6,891	3,810,917	0	0	0	0
神奈川	1,394,039	153,569,604	1,140,209	90,108,519	253,830	63,461,085	0	0	0	0
新潟	522,711	164,100,202	328,008	118,431,397	194,697	45,654,315	6	14,490	0	0
富山	5,042	899,886	4,946	784,567	0	0	96	115,319	0	0
石川	0	0	0	0	0	0	0	0	0	0
福井	128	64,260	128	64,260	0	0	0	0	0	0
山梨	147,504	65,980,353	65,523	17,641,052	81,982	48,339,301	0	0	0	0
長野	607,258	136,121,357	604,175	134,687,139	2,534	1,034,126	549	400,092	0	0
岐阜	9,307	3,328,060	517	874,441	5,287	1,544,025	3,504	909,594	0	0
静岡	978,364	255,367,117	45,060	15,341,293	933,304	240,025,824	0	0	0	0
愛知	1,179,114	167,978,751	1,163,597	157,182,454	7,691	4,924,332	7,826	5,871,965	0	0
三重	134,666	34,245,235	20,652	10,956,035	113,980	23,254,172	34	35,028	0	0
滋賀	0	0	0	0	0	0	0	0	0	0
京都	667	298,893	667	298,893	0	0	0	0	0	0
大阪	4,008	4,094,869	130	217,429	3,878	3,877,440	0	0	0	0
兵庫	9,019	1,316,302	9,019	1,316,302	0	0	0	0	0	0
奈良	12,306	4,782,874	0	0	12,290	4,755,879	16	26,995	0	0
和歌山	1,057,664	241,670,368	24,157	11,692,380	1,033,507	229,977,988	0	0	0	0
鳥取	2,330	1,311,765	0	0	2,330	1,311,765	0	0	0	0
島根	0	0	0	0	0	0	0	0	0	0
岡山	14,099	4,522,129	14,099	4,522,129	0	0	0	0	0	0
広島	97,941	20,759,095	1,725	1,006,340	96,216	19,752,755	0	0	0	0
山口	0	0	0	0	0	0	0	0	0	0
徳島	362,441	67,578,002	362,441	67,578,002	0	0	0	0	0	0
香川	95,193	26,862,696	95,193	26,862,696	0	0	0	0	0	0
愛媛	976,296	229,866,065	25	9,975	976,271	229,856,090	0	0	0	0

【単位：数量＝kg、金額＝円】

産地	総 計		野 菜		果 実		加 工 食 品		鳥 卵	
	数量	金額	数量	金額	数量	金額	数量	金額	数量	金額
高知	1,006,422	527,249,304	990,473	514,967,035	15,949	12,282,269	0	0	0	0
福岡	164,491	92,082,842	158,842	88,249,400	5,650	3,833,442	0	0	0	0
佐賀	1,102,609	94,814,126	1,039,983	78,242,439	62,626	16,571,687	0	0	0	0
長崎	111,782	29,277,913	107,691	26,194,240	4,090	3,083,673	0	0	0	0
熊本	2,820,511	932,613,109	745,913	290,938,752	2,074,598	641,674,357	0	0	0	0
大分	36,007	11,622,313	29,860	9,226,774	6,140	2,356,899	6	38,640	0	0
宮崎	424,427	102,498,619	410,516	96,602,871	13,911	5,895,748	0	0	0	0
鹿児島	134,532	79,409,179	131,072	78,571,122	3,461	838,057	0	0	0	0
沖縄	8,544	6,123,069	7,117	4,564,267	1,427	1,558,802	0	0	0	0
台湾	17,158	5,356,213	0	0	17,158	5,356,213	0	0	0	0
中国	305,544	70,892,445	293,160	61,040,096	12,384	9,852,349	0	0	0	0
韓国	28,241	16,342,393	28,217	16,294,723	24	47,670	0	0	0	0
北朝鮮	0	0	0	0	0	0	0	0	0	0
フィリピン	2,011,594	301,263,068	12,209	8,017,884	1,999,385	293,245,184	0	0	0	0
タイ	4,582	1,978,702	4,022	1,632,687	560	346,015	0	0	0	0
カナダ	141	721,245	141	721,245	0	0	0	0	0	0
アメリカ	861,149	151,707,351	187,225	27,680,040	673,924	124,027,311	0	0	0	0
メキシコ	226,089	56,600,556	149,026	27,750,337	77,063	28,850,219	0	0	0	0
エクアドル	260	36,392	0	0	260	36,392	0	0	0	0
ペルー	3,889	2,479,834	1,780	2,000,879	2,109	478,955	0	0	0	0
フィジー	0	0	0	0	0	0	0	0	0	0
ニュージーランド	319,874	103,701,776	174,545	27,344,395	145,329	76,357,381	0	0	0	0
豪州	9,801	3,783,113	9,762	3,733,763	39	49,350	0	0	0	0
イスラエル	0	0	0	0	0	0	0	0	0	0
ベルギー	302	420,420	302	420,420	0	0	0	0	0	0
スペイン	0	0	0	0	0	0	0	0	0	0
南アフリカ	73,854	9,285,251	0	0	73,854	9,285,251	0	0	0	0
イタリア	0	0	0	0	0	0	0	0	0	0
イラン	0	0	0	0	0	0	0	0	0	0
チリ	71,231	16,346,328	0	0	71,231	16,346,328	0	0	0	0
オランダ	10,810	7,347,689	10,810	7,347,689	0	0	0	0	0	0
フランス	5	3,150	5	3,150	0	0	0	0	0	0
モロッコ	0	0	0	0	0	0	0	0	0	0
ベトナム	650	329,700	0	0	650	329,700	0	0	0	0
トンガ	3,530	359,650	3,530	359,650	0	0	0	0	0	0
サウジアラビア	0	0	0	0	0	0	0	0	0	0
オマーン	860	684,600	860	684,600	0	0	0	0	0	0
その他	5,871	1,775,359	3,007	605,010	2,859	1,170,349	0	0	0	0
合計	58,154,078	11,521,566,731	42,813,280	7,356,005,990	14,645,166	3,920,245,427	186,087	122,379,862	509,545	122,935,452

# 産地別取扱順位表(数量)

総計

順位	産地名	数量	構成比
1	福 島	11,086	19.1%
2	北 海 道	8,913	15.3%
3	千 葉	7,205	12.4%
4	茨 城	4,673	8.0%
5	青 森	3,914	6.7%
6	熊 本	2,821	4.9%
7	フィリピン	2,012	3.5%
8	神 奈 川	1,394	2.4%
9	山 形	1,202	2.1%
10	愛 知	1,179	2.0%
11	佐 賀	1,103	1.9%
12	群 馬	1,078	1.9%
13	和 歌 山	1,058	1.8%
14	高 知	1,006	1.7%
15	静 岡	978	1.7%
16	岩 手	976	1.7%
17	愛 媛	976	1.7%
18	アメリカ	861	1.5%
19	長 野	607	1.0%
20	栃 木	571	1.0%
21	宮 城	551	0.9%
22	新 潟	523	0.9%
23	宮 崎	424	0.7%
24	秋 田	377	0.6%
25	そ の 他	2,666	4.6%
合 計		58,154	100.0%

野菜

順位	産地名	数量	構成比
1	北 海 道	8,895	20.8%
2	千 葉	7,023	16.4%
3	福 島	6,777	15.8%
4	茨 城	4,506	10.5%
5	青 森	3,356	7.8%
6	愛 知	1,164	2.7%
7	神 奈 川	1,140	2.7%
8	群 馬	1,077	2.5%
9	佐 賀	1,040	2.4%
10	高 知	990	2.3%
11	岩 手	916	2.1%
12	熊 本	746	1.7%
13	山 形	659	1.5%
14	長 野	604	1.4%
15	栃 木	548	1.3%
16	宮 城	446	1.1%
17	宮 崎	411	1.0%
18	徳 島	362	0.9%
19	新 潟	328	0.8%
20	中 国	293	0.7%
21	埼 玉	215	0.5%
22	アメリカ	187	0.4%
23	ニュージ ランド	175	0.4%
24	福 岡	159	0.4%
25	そ の 他	796	1.9%
合 計		42,813	100.0%

果実

【単位:トン】

順位	産地名	数量	構成比
1	福 島	4,176	28.5%
2	熊 本	2,075	14.2%
3	フィリピン	1,999	13.6%
4	和 歌 山	1,034	7.1%
5	愛 媛	976	6.7%
6	静 岡	933	6.4%
7	アメリカ	674	4.6%
8	青 森	548	3.7%
9	山 形	513	3.5%
10	神 奈 川	254	1.7%
11	新 潟	195	1.3%
12	千 葉	182	1.2%
13	茨 城	161	1.1%
14	ニュージ ランド	145	1.0%
15	三 重	114	0.8%
16	広 島	96	0.7%
17	山 梨	82	0.6%
18	メキシコ	77	0.5%
19	南アフリカ	74	0.5%
20	チ リ	71	0.5%
21	佐 賀	63	0.4%
22	栃 木	24	0.2%
23	宮 城	18	0.1%
24	台 湾	17	0.1%
25	そ の 他	144	1.0%
合 計		14,645	100.0%

# 産地別取扱順位表(金額)

総計

順位	産地名	金額	構成比
1	福 島	3,020,176	26.2%
2	北 海 道	1,082,312	9.4%
3	熊 本	932,613	8.1%
4	千 葉	793,055	6.9%
5	茨 城	601,654	5.2%
6	青 森	565,052	4.9%
7	高 知	527,249	4.6%
8	山 形	421,829	3.7%
9	フィリピン	301,263	2.6%
10	静 岡	255,367	2.2%
11	宮 城	243,263	2.1%
12	和 歌 山	241,670	2.1%
13	愛 媛	229,866	2.0%
14	愛 知	167,979	1.5%
15	岩 手	167,005	1.4%
16	新 潟	164,100	1.4%
17	神 奈 川	153,570	1.3%
18	アメリカ	151,707	1.3%
19	群 馬	136,560	1.2%
20	長 野	136,121	1.2%
21	ニュージ ーランド	103,702	0.9%
22	宮 崎	102,499	0.9%
23	栃 木	100,532	0.9%
24	秋 田	96,076	0.8%
25	そ の 他	826,347	7.2%
合 計		11,521,567	100.0%

野菜

順位	産地名	金額	構成比
1	福 島	1,645,206	22.4%
2	北 海 道	1,076,286	14.6%
3	千 葉	752,125	10.2%
4	茨 城	540,846	7.4%
5	高 知	514,967	7.0%
6	青 森	418,097	5.7%
7	熊 本	290,939	4.0%
8	山 形	221,702	3.0%
9	宮 城	215,933	2.9%
10	愛 知	157,182	2.1%
11	岩 手	151,875	2.1%
12	群 馬	136,044	1.8%
13	長 野	134,687	1.8%
14	新 潟	118,431	1.6%
15	宮 崎	96,603	1.3%
16	神 奈 川	90,109	1.2%
17	福 岡	88,249	1.2%
18	栃 木	81,098	1.1%
19	鹿 児 島	78,571	1.1%
20	佐 賀	78,242	1.1%
21	埼 玉	74,361	1.0%
22	徳 島	67,578	0.9%
23	中 国	61,040	0.8%
24	メキシコ	27,750	0.4%
25	そ の 他	238,085	3.3%
合 計		7,356,006	100.0%

果実

【単位:千円】

順位	産地名	金額	構成比
1	福 島	1,278,662	32.6%
2	熊 本	641,674	16.4%
3	フィリピン	293,245	7.5%
4	静 岡	240,026	6.1%
5	和 歌 山	229,978	5.9%
6	愛 媛	229,856	5.9%
7	山 形	189,309	4.8%
8	青 森	144,491	3.7%
9	アメリカ	124,027	3.2%
10	ニュージ ーランド	76,357	1.9%
11	神 奈 川	63,461	1.6%
12	茨 城	57,433	1.5%
13	山 梨	48,339	1.2%
14	新 潟	45,654	1.2%
15	千 葉	40,931	1.0%
16	メキシコ	28,850	0.7%
17	三 重	23,254	0.6%
18	広 島	19,753	0.5%
19	栃 木	19,434	0.5%
20	佐 賀	16,572	0.4%
21	チ リ	16,346	0.4%
22	高 知	12,282	0.3%
23	中 国	9,852	0.3%
24	南アフリカ	9,285	0.2%
25	そ の 他	61,174	1.6%
合 計		3,920,245	100.0%

# 品目別取扱順位表

## 野菜

順位	品名	数量	構成比	順位	品名	金額	構成比
1	キャベツ	6,335	14.8%	1	きゅうり	727,501	9.9%
2	たまねぎ	6,204	14.5%	2	たまねぎ	570,590	7.8%
3	大根	5,014	11.7%	3	キャベツ	497,805	6.8%
4	白菜	3,267	7.6%	4	大根	386,564	5.3%
5	人参	3,213	7.5%	5	人参	380,403	5.2%
6	きゅうり	3,034	7.1%	6	ばれいしょ	341,698	4.6%
7	ばれいしょ	2,789	6.5%	7	なす	331,315	4.5%
8	ねぎ	1,086	2.5%	8	ねぎ	309,137	4.2%
9	なす	983	2.3%	9	トマト	247,624	3.4%
10	トマト	795	1.9%	10	白菜	215,209	2.9%
11	レタス	789	1.8%	11	ミニとまと	209,269	2.8%
12	かんしょ	743	1.7%	12	ピーマン	158,632	2.2%
13	豆もやし	628	1.5%	13	みょうが	145,241	2.0%
14	かぼちゃ	593	1.4%	14	しめじ茸	141,349	1.9%
15	かぶ	590	1.4%	15	ブロッコリー	130,771	1.8%
16	ピーマン	461	1.1%	16	生しいたけ	127,938	1.7%
17	ブロッコリー	431	1.0%	17	レタス	126,107	1.7%
18	さといも	420	1.0%	18	ほうれん草	115,439	1.6%
19	ながいも	415	1.0%	19	かんしょ	109,483	1.5%
20	しめじ茸	406	0.9%	20	ながいも	103,965	1.4%
21	ミニとまと	386	0.9%	21	にら	101,919	1.4%
22	えのき茸	385	0.9%	22	えのき茸	98,363	1.3%
23	ほうれん草	280	0.7%	23	かぼちゃ	90,349	1.2%
24	にら	246	0.6%	24	豆もやし	82,295	1.1%
25	その他	3,320	7.7%	25	その他	1,607,040	21.8%
合計		42,813	100.0%	合計		7,356,006	100.0%

## 果実

【単位:数量=トン、金額=千円】

順位	品名	数量	構成比	順位	品名	金額	構成比
1	温州みかん	3,385	23.1%	1	温州みかん	759,368	19.4%
2	バナナ	1,874	12.8%	2	いちご	477,015	12.2%
3	もも	1,364	9.3%	3	その他中晩 生柑橘	371,820	9.5%
4	日本なし	1,206	8.2%	4	もも	318,823	8.1%
5	りんご	1,140	7.8%	5	バナナ	271,571	6.9%
6	その他中晩 生柑橘	1,032	7.0%	6	りんご	229,973	5.9%
7	すいか	589	4.0%	7	ぶどう	214,309	5.5%
8	いちご	508	3.5%	8	日本なし	195,166	5.0%
9	ぶどう	396	2.7%	9	メロン	144,905	3.7%
10	メロン	386	2.6%	10	すいか	124,260	3.2%
11	かき	382	2.6%	11	キウイ フルーツ	109,585	2.8%
12	グレープ フルーツ	346	2.4%	12	干柿類	94,731	2.4%
13	いよかん	302	2.1%	13	さくらんぼ	90,039	2.3%
14	夏柑類	256	1.7%	14	かき	86,486	2.2%
15	キウイ フルーツ	229	1.6%	15	いよかん	67,039	1.7%
16	パレンシア オレンジ	215	1.5%	16	グレープ フルーツ	49,047	1.3%
17	レモン	207	1.4%	17	夏柑類	46,054	1.2%
18	はっさく	151	1.0%	18	レモン	39,630	1.0%
19	パイン アップル	143	1.0%	19	はっさく	37,381	1.0%
20	干柿類	80	0.5%	20	パレンシア オレンジ	31,531	0.8%
21	さくらんぼ	72	0.5%	21	パイン アップル	25,843	0.6%
22	スモモ	70	0.5%	22	スモモ	21,917	0.5%
23	いちじく	58	0.4%	23	アボガド	21,239	0.5%
24	西洋なし	51	0.3%	24	いちじく	15,940	0.4%
25	その他	203	1.5%	25	その他	76,573	1.9%
合計		14,645	100.0%	合計		3,920,245	100.0%

# 主要品目産地順位表(野菜)

【単位: トン、[ ]の数字の単位: kg】

順位	品名	1 位		2 位		3 位		4 位		5 位		取扱数量 合計
		産地名	数量	産地名	数量	産地名	数量	産地名	数量	産地名	数量	
1	大根	千葉	2,086	青森	1,770	神奈川	808	福島	155	北海道	109	5,014
2	人参	千葉	1,193	北海道	945	青森	548	徳島	347	茨城	67	3,213
3	ごぼう	青森	129	茨城	38	福島	17	群馬	12	中国	8	210
4	白菜	茨城	1,716	北海道	726	福島	388	長野	234	群馬	67	3,267
5	キャベツ	千葉	2,722	群馬	807	愛知	651	茨城	579	岩手	468	6,335
6	ほうれん草	福島	142	千葉	30	茨城	26	群馬	22	栃木	16	280
7	ねぎ	福島	310	千葉	254	茨城	150	宮城	133	青森	132	1,086
8	にら	福島	175	山形	57	茨城	[2,689]	高知	[2,605]	宮崎	[2,525]	246
9	アスパラガス	福島	43	メキシコ	9	フィリピン	[5,321]	岩手	[4,936]	豪州	[3,042]	74
10	ブロッコリー	福島	198	北海道	88	愛知	62	アメリカ	23	岡山	13	431
11	レタス	岩手	267	茨城	248	香川	84	北海道	71	宮城	27	789
12	きゅうり	福島	2,653	高知	137	宮崎	76	群馬	45	千葉	35	3,034
13	かぼちゃ	北海道	147	メキシコ	140	ニュージ ランド	131	茨城	122	福島	27	593
14	なす	高知	505	熊本	161	福島	102	福岡	48	茨城	46	983
15	トマト	福島	371	熊本	294	栃木	66	茨城	[19,439]	北海道	[18,640]	795
16	ピーマン	茨城	125	福島	117	高知	100	宮崎	34	韓国	28	461
17	いんげん	福島	34	鹿児島	13	茨城	4	宮城	3	岩手	2	60
18	かんしょ	茨城	716	千葉	20	静岡	2	高知	[1,430]	福島	[847]	743
19	ばれいしょ	北海道	2,328	茨城	251	長崎	75	千葉	61	福島	33	2,789
20	里いも	宮崎	267	福島	74	中国	42	茨城	29	千葉	3	420
21	長いも	北海道	263	青森	148	福島	3	茨城	[615]	宮城	[264]	415
22	たまねぎ	北海道	4,011	佐賀	1,034	愛知	404	栃木	399	アメリカ	100	6,204
23	生しい苺	福島	127	岩手	52	宮城	9	中国	3	大分	1	192
24	しめじ苺	山形	319	新潟	46	長野	27	宮城	8	香川	3	406
25	梅	群馬	28	和歌山	13	宮城	12	山梨	[5,230]	神奈川	[4,530]	67



# 主要品目産地順位表(果実)

【単位: トン、[ ]の数字の単位: kg】

順位	品名	1位		2位		3位		4位		5位		取扱数量 合計
		産地名	数量	産地名	数量	産地名	数量	産地名	数量	産地名	数量	
1	温州みかん	熊本	1,082	静岡	927	和歌山	535	愛媛	483	神奈川	206	3,385
2	いよかん	愛媛	275	熊本	14	和歌山	13					302
3	はっさく	和歌山	140	広島	10	大阪	[800]	愛媛	[610]			151
4	夏柑類	和歌山	139	熊本	60	三重	31	愛媛	20	鹿児島	3	256
5	りんご	福島	620	青森	501	山形	17	長野	2			1,140
6	(つがる)	青森	38	福島	17	山形	4	長野	[1,580]			60
7	(ジョナゴールド)	青森	7	福島	4	長野	[50]					11
8	(王林)	福島	27	青森	22	山形	1					50
9	(ふじ)	福島	503	青森	390	山形	12	長野	[300]			905
10	日本なし	福島	1,164	茨城	19	宮城	14	熊本	3	鳥取	2	1,206
11	(幸水)	福島	341	茨城	19	熊本	3	埼玉	[1,460]	宮城	[1,140]	366
12	(豊水)	福島	514	宮城	[865]	大分	[550]	栃木	[60]	新潟	[60]	515
13	(二十世紀)	福島	94	鳥取	2	長野	[40]					97
14	西洋なし	山形	30	福島	20	長野	[50]					51
15	かき	和歌山	164	福島	151	山形	25	神奈川	15	奈良	12	382
16	(平核無柿)	和歌山	59	福島	35	山形	3	新潟	[68]			97
17	(富有柿)	神奈川	15	奈良	12	岐阜	5	福岡	3	福島	1	37
18	桃	福島	1,339	山梨	26	山形	[125]					1,364
19	(白鳳)	山梨	5	福島	2							7
20	(あかつき)	福島	745	山梨	1							746
21	ネクタリン	福島	28									28
22	スモモ	福島	44	山梨	21	和歌山	4	山形	1	熊本	[64]	70
23	(大石早苗)	福島	22	山梨	9	和歌山	2	山形	[273]	宮城	[26]	34
24	(ソルダム)	福島	17	山梨	8	和歌山	2	山形	[353]	熊本	[64]	27
25	プルーン	福島	[1619]	長野	[272]	山形	[150]	青森	[24]			2

【単位: トン、[ ]の数字の単位: kg】

	順位 品名	1位		2位		3位		4位		5位		取扱数量 合計
		産地名	数量	産地名	数量	産地名	数量	産地名	数量	産地名	数量	
26	さくらんぼ	山形	40	福島	22	アメリカ	6	山梨	[508]	チリ	[45]	72
27	(佐藤錦)	山形	32	福島	19	山梨	[72]					51
28	(ナポレオン)	福島	[101]	山形	[29]							[131]
29	ぶどう	福島	149	山形	144	山梨	33	青森	24	栃木	23	396
30	(デラウェア)	山形	122	大阪	3	山梨	1					126
31	(巨峰)	福島	98	山梨	22	栃木	12	山形	1	長野	[130]	133
32	くり	茨城	21	神奈川	[422]	福島	[285]	韓国	[24]			22
33	いちご	福島	457	熊本	42	アメリカ	8	福岡	[697]	千葉	[366]	508
34	(とちおとめ)	福島	429	千葉	[366]	栃木	[319]	佐賀	[30]	青森	[12]	430
35	(豊の香)	福島	[11]									[11]
36	(さちのか)	熊本	38	福島	5	長崎	[114]					43
37	メロン	山形	111	茨城	110	熊本	69	メキシコ	21	青森	17	386
38	(アールスメロン)	熊本	38	茨城	17	高知	15	福島	14	静岡	5	96
39	(アンデス)	山形	64	茨城	18	熊本	15					97
40	(クインシー)	茨城	25	熊本	10	山形	4					40
41	(プリンス)	長崎	[400]	茨城	[140]	熊本	[20]					[560]
42	すいか	新潟	194	千葉	177	山形	139	熊本	51	茨城	10	589
43	レモン	アメリカ	121	チリ	62	愛媛	11	熊本	[6,350]	メキシコ	[6,316]	207
44	パレンシアオレンジ	アメリカ	190	南アフリカ	25							215
45	グレープフルーツ	アメリカ	297	南アフリカ	49							346
46	バナナ	フィリピン	1,852	台湾	17	ペルー	[1,612]	コロンビア	[1,531]	メキシコ	[1,404]	1,874
47	パイナップル	フィリピン	141	山形	1							143
48	キウイフルーツ	ニュージーランド	144	神奈川	31	福島	29	愛媛	13	東京	7	229
49	干柿類	福島	74	宮城	[2,290]	中国	[2,106]	山梨	[815]	愛媛	[626]	80
50	加工果実	中国	9	フィリピン	[373]	メキシコ	[3]					10

---

水産物部編

---



# 年次別取扱高表

【単位：数量＝トン、金額＝千円、単価＝円】

年次	開市 日数	総 計			鮮 魚			冷 凍 魚			塩干加工品		
		数量	金額	単価	数量	金額	単価	数量	金額	単価	数量	金額	単価
昭和 47	50	5,137	1,799,102	350	1,714	624,154	364	1,408	419,330	298	2,015	755,618	375
48	299	28,496	10,459,058	367	8,981	3,434,528	382	9,050	2,700,168	298	10,465	4,324,362	413
49	297	27,846	12,425,459	446	8,232	4,287,685	521	8,827	2,877,637	326	10,787	5,260,137	487
50	298	31,727	15,389,793	485	8,896	5,055,230	568	11,874	4,328,943	365	10,957	6,005,620	548
51	296	35,870	17,534,768	488	8,818	5,642,825	640	15,924	5,587,569	351	11,128	6,304,374	567
52	296	37,670	22,484,655	597	8,577	6,167,370	719	18,245	8,666,770	475	10,848	7,650,515	705
53	296	33,438	18,956,676	567	9,362	6,008,040	642	14,359	5,689,733	396	9,717	7,258,903	747
54	296	30,240	19,162,165	634	9,029	6,634,263	735	11,794	5,342,257	453	9,417	7,185,645	763
55	296	25,529	18,155,024	711	8,792	6,810,978	775	7,381	4,054,777	549	9,356	7,289,269	779
56	294	22,187	16,914,252	762	8,166	6,826,808	836	4,729	2,953,034	624	9,292	7,134,410	768
57	293	20,607	17,215,843	835	7,885	6,937,164	880	3,826	2,843,261	743	8,896	7,435,418	836
58	294	20,400	16,187,545	794	8,611	6,823,640	792	2,898	2,330,651	804	8,890	7,033,254	791
59	295	20,629	15,972,671	774	8,778	6,670,315	760	3,031	2,380,536	785	8,819	6,921,820	785
60	293	20,358	15,806,405	776	8,496	6,592,705	776	3,081	2,451,097	795	8,781	6,762,603	770
61	293	20,523	15,413,456	751	8,954	6,523,933	729	3,079	2,441,507	793	8,490	6,448,016	759
62	294	21,596	16,046,705	743	9,363	6,702,798	716	3,638	2,596,354	714	8,595	6,747,553	785
63	293	21,216	15,973,159	753	9,726	6,870,834	706	3,053	2,551,350	836	8,437	6,550,975	776
平成 元	291	21,804	17,098,021	784	10,095	7,328,803	726	3,268	3,151,184	964	8,441	6,618,034	784
2	286	22,542	20,221,043	897	9,323	7,506,323	805	5,199	6,098,939	1,173	8,020	6,615,781	825
3	278	20,625	17,415,020	844	9,598	7,465,379	778	2,929	3,051,443	1,042	8,098	6,898,198	852
4	274	19,903	17,212,599	865	9,368	7,482,413	799	2,528	2,533,834	1,002	8,007	7,196,353	899
5	271	19,747	16,273,105	824	8,994	7,067,394	786	2,851	2,419,709	849	7,901	6,786,002	859
6	272	18,674	15,458,572	828	8,382	6,736,898	804	2,614	2,449,104	937	7,679	6,272,570	817
7	273	18,437	14,637,558	794	8,456	6,592,129	780	2,422	2,099,580	867	7,558	5,945,849	787
8	272	17,120	13,973,577	816	7,606	6,320,243	831	2,302	2,118,513	920	7,212	5,534,821	767
9	273	16,780	13,541,917	807	7,496	6,176,074	824	2,101	2,040,577	971	7,183	5,325,265	741
10	275	15,919	12,792,464	804	7,163	5,762,387	805	1,878	1,857,603	989	6,879	5,172,475	752
11	272	15,137	11,912,356	787	6,956	5,663,251	814	1,674	1,658,164	990	6,506	4,590,940	706
12	275	15,752	11,591,528	736	7,439	5,574,360	749	1,583	1,526,156	964	6,729	4,491,012	667
13	273	15,975	11,585,380	725	7,768	5,757,516	741	1,749	1,529,026	874	6,458	4,298,837	666
14	273	15,484	10,999,625	710	7,411	5,536,702	747	1,731	1,416,435	818	6,342	4,046,488	638
15	274	14,783	10,346,116	700	7,565	5,325,922	704	1,623	1,334,236	822	5,595	3,685,958	659
16	280	14,584	10,294,904	706	6,967	5,104,767	733	2,092	1,615,996	772	5,525	3,574,141	647
17	277	13,786	9,763,464	708	6,279	4,553,384	725	2,105	1,659,708	788	5,402	3,550,372	657
18	277	11,228	8,829,314	786	5,322	4,297,106	807	1,663	1,388,410	834	4,243	3,143,798	741
19	273	10,715	8,439,166	788	5,242	4,180,237	798	1,551	1,315,620	848	3,922	2,943,309	750
20	274	10,400	8,241,116	792	5,193	4,081,951	786	1,547	1,303,339	842	3,660	2,855,826	780
21	275	8,938	7,220,302	808	4,738	3,672,701	775	1,052	879,012	835	3,148	2,668,589	848
22	273	9,246	6,897,873	746	4,668	3,569,256	765	990	824,946	833	3,588	2,503,671	698
23	273	9,081	6,942,841	765	4,679	3,627,845	775	924	808,317	875	3,478	2,506,679	721

※昭和47年は11～12月の集計である。

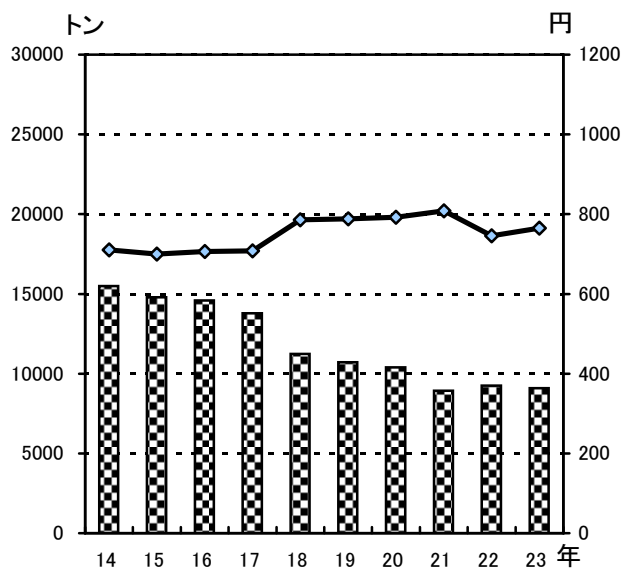
## 年次別取扱高対比表

【各年の右欄＝前年対比(%) 単位：数量＝kg、金額と単価＝円】

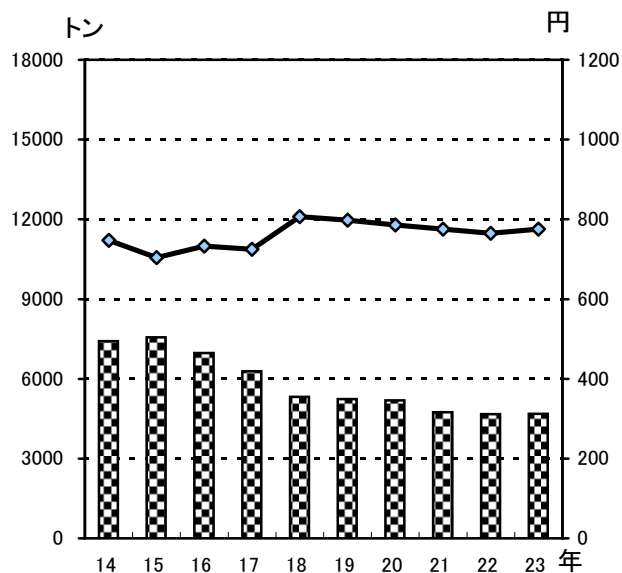
区分／年次			平成19年		平成20年		平成21年		平成22年		平成23年	
開市日数			273 日		274 日		275 日		273 日		273 日	
鮮	年間	数量	5,241,523	98.5	5,193,681	99.1	4,738,068	91.2	4,668,094	98.5	4,679,058	100.2
	取扱高	金額	4,180,236,890	97.3	4,081,950,706	97.6	3,672,700,630	90.0	3,569,255,460	97.2	3,627,844,853	101.6
魚	日平均	数量	19,200	-	18,955	-	17,229	-	17,099	-	17,139	-
	取扱高	金額	15,312,223	-	14,897,630	-	13,355,275	-	13,074,196	-	13,288,809	-
	平均単価		798	98.9	786	98.5	775	98.6	765	98.7	775	101.3
	年間	数量	1,551,213	93.2	1,547,522	99.8	1,052,253	68.0	989,864	94.1	923,892	93.3
凍	取扱高	金額	1,315,619,915	94.8	1,303,339,047	99.1	879,011,550	67.4	824,946,165	93.8	808,316,759	98.0
	日平均	数量	5,682	-	5,648	-	3,826	-	3,626	-	3,384	-
魚	取扱高	金額	4,819,121	-	4,756,712	-	3,196,406	-	3,021,781	-	2,960,867	-
	平均単価		848	101.7	842	99.3	835	99.2	833	99.8	875	105.0
塩	年間	数量	3,922,084	92.4	3,660,537	93.3	3,147,301	86.0	3,587,719	114.0	3,477,747	96.9
	取扱高	金額	2,943,309,289	93.6	2,855,825,579	97.0	2,668,589,310	93.4	2,503,670,887	93.8	2,506,678,757	100.1
加	日平均	数量	14,367	-	13,360	-	11,445	-	13,142	-	12,739	-
	取扱高	金額	10,781,353	-	10,422,721	-	9,703,961	-	9,170,956	-	9,181,973	-
品	平均単価		750	101.2	780	104.0	848	108.7	698	82.3	721	103.3
	年間	数量	10,714,820	95.4	10,401,740	97.1	8,937,622	85.9	9,245,677	103.4	9,080,697	98.2
総	取扱高	金額	8,439,166,094	95.6	8,241,115,332	97.7	7,220,301,490	87.6	6,897,872,512	95.5	6,942,840,369	100.7
	日平均	数量	39,248	-	37,963	-	32,500	-	33,867	-	33,263	-
計	取扱高	金額	30,912,696	-	30,077,063	-	26,255,642	-	25,266,932	-	25,431,650	-
	平均単価		788	100.3	792	100.5	808	102.0	746	92.3	765	102.5

# 年次別種別取扱数量、平均単価の推移

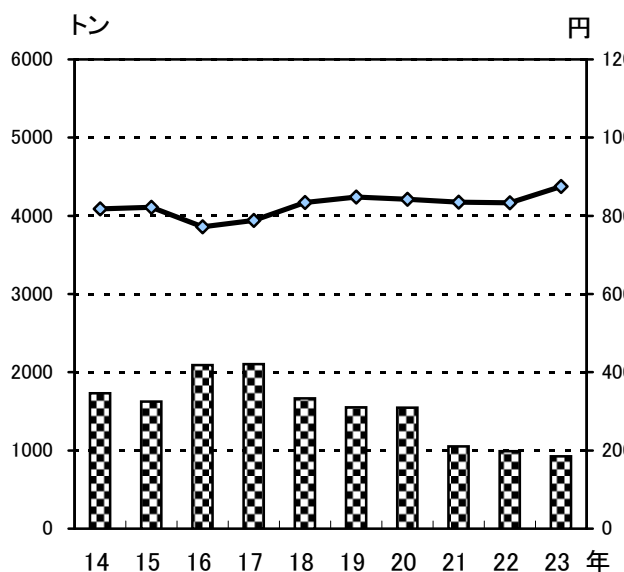
## 総計



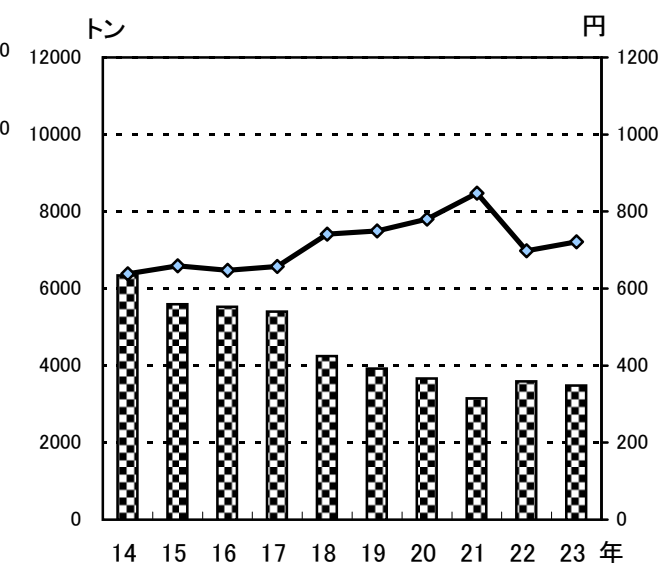
## 鮮魚



## 冷凍魚

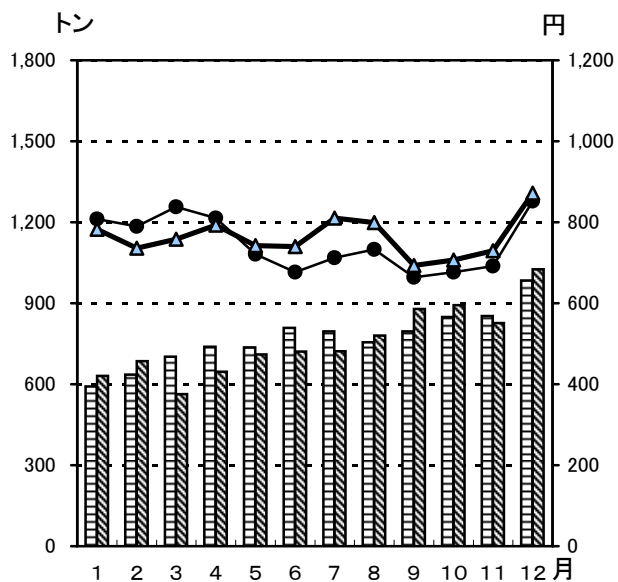


## 塩干加工品

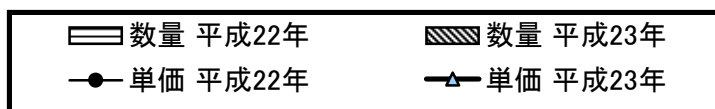
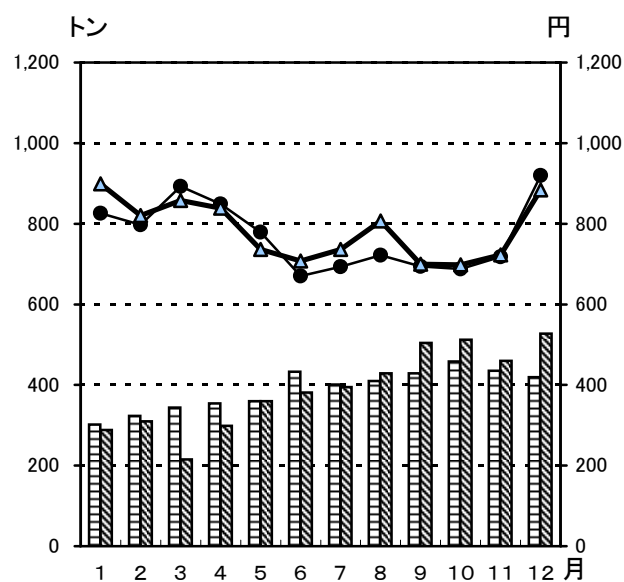


# 月別種別取扱の推移

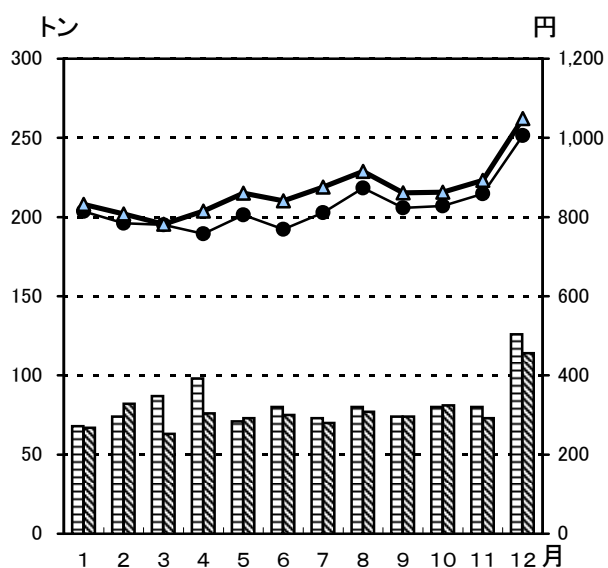
## 総計



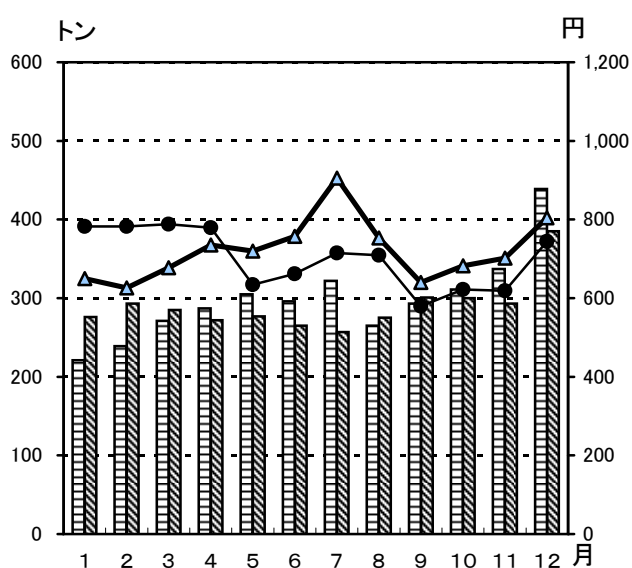
## 鮮魚



## 冷凍魚



## 塩干加工品





# 取 扱 概 況

(1) 総括表

【単位：数量＝kg、金額と単価＝円】

月	開市 日数	区分	総 計			鮮 魚		冷 凍 魚		塩干加工品	
			取扱高	単価	一日平均取扱	取扱高	単価	取扱高	単価	取扱高	単価
1 月	21	数量	630,760		30,036	287,857		66,993		275,910	
		金額	493,899,858	783	23,519,041	258,843,127	899	55,724,984	832	179,331,747	650
2 月	22	数量	685,202		31,146	310,098		82,105		292,999	
		金額	504,173,806	736	22,916,991	254,390,949	820	66,323,215	808	183,459,642	626
3 月	23	数量	562,593		24,461	214,832		62,722		285,039	
		金額	426,376,201	758	18,538,096	184,389,892	858	49,078,781	782	192,907,528	677
4 月	24	数量	646,141		26,923	298,864		75,684		271,593	
		金額	512,207,077	793	21,341,962	250,773,101	839	61,697,668	815	199,736,308	735
5 月	22	数量	709,802		32,264	360,050		73,139		276,613	
		金額	526,860,471	742	23,948,203	264,877,238	736	62,869,451	860	199,113,782	720
6 月	22	数量	721,090		32,777	381,042		75,047		265,001	
		金額	533,540,165	740	24,251,826	269,902,997	708	63,082,931	841	200,554,237	757
7 月	22	数量	721,667		32,803	394,808		69,533		257,326	
		金額	584,191,039	810	26,554,138	290,523,158	736	60,890,182	876	232,777,699	905
8 月	24	数量	779,947		32,498	428,553		76,831		274,563	
		金額	622,915,362	799	25,954,807	345,965,725	807	70,326,716	915	206,622,921	753
9 月	22	数量	878,866		39,948	504,347		73,506		301,013	
		金額	609,008,821	693	27,682,219	353,089,152	700	63,320,014	861	192,599,655	640
10 月	23	数量	893,468		38,846	512,449		80,928		300,091	
		金額	631,847,087	707	27,471,612	357,450,214	698	69,834,449	863	204,562,424	682
11 月	23	数量	825,536		35,893	459,605		73,267		292,664	
		金額	603,022,606	730	26,218,374	332,127,520	723	65,415,268	893	205,479,818	702
12 月	25	数量	1,025,625		41,025	526,553		114,137		384,935	
		金額	894,797,876	872	35,791,915	465,511,780	884	119,753,100	1,049	309,532,996	804
総 計	273	数量	9,080,697		33,263	4,679,058		923,892		3,477,747	
		金額	6,942,840,369	765	25,431,650	3,627,844,853	775	808,316,759	875	2,506,678,757	721

## (2)月別販売先別取扱高表

【単位：数量＝kg、金額と単価＝円、構成比＝％】

月	区分	総計		仲卸業者			売買参加者			転送		
		取扱高	単価	取扱高	単価	構成	取扱高	単価	構成	取扱高	単価	構成
1月	数量	630,760		426,180		67.6	26,969		4.3	177,611		28.1
	金額	493,899,858	783	350,622,151	823	71.0	27,109,283	1,005	5.5	116,168,424	654	23.5
2月	数量	685,202		439,808		64.2	28,929		4.2	216,465		31.6
	金額	504,173,806	736	343,035,459	780	68.0	27,489,911	950	5.5	133,648,436	617	26.5
3月	数量	562,593		374,680		66.6	23,555		4.2	164,358		29.2
	金額	426,376,201	758	284,820,566	760	66.8	21,831,814	927	5.1	119,723,821	728	28.1
4月	数量	646,141		395,775		61.3	28,314		4.4	222,052		34.3
	金額	512,207,077	793	323,883,323	818	63.2	25,353,816	895	4.9	162,969,938	734	31.9
5月	数量	709,802		431,306		60.8	30,438		4.3	248,058		34.9
	金額	526,860,471	742	336,892,079	781	63.9	27,465,503	902	5.2	162,502,889	655	30.9
6月	数量	721,090		444,189		61.6	30,395		4.2	246,506		34.2
	金額	533,540,165	740	337,496,790	760	63.3	27,045,025	890	5.1	168,998,350	686	31.6
7月	数量	721,667		432,565		59.9	28,367		3.9	260,735		36.2
	金額	584,191,039	810	366,057,560	846	62.7	29,991,796	1,057	5.1	188,141,683	722	32.2
8月	数量	779,947		447,279		57.3	28,908		3.7	303,760		39.0
	金額	622,915,362	799	374,482,580	837	60.1	28,155,546	974	4.5	220,277,236	725	35.4
9月	数量	878,866		444,826		50.6	26,198		3.0	407,842		46.4
	金額	609,008,821	693	334,897,391	753	55.0	25,108,033	958	4.1	249,003,397	611	40.9
10月	数量	893,468		476,288		53.3	30,214		3.4	386,966		43.3
	金額	631,847,087	707	348,898,238	733	55.2	29,413,785	974	4.7	253,535,064	655	40.1
11月	数量	825,536		443,487		53.7	31,327		3.8	350,722		42.5
	金額	603,022,606	730	339,251,882	765	56.3	31,532,476	1,007	5.2	232,238,248	662	38.5
12月	数量	1,025,625		542,741		52.9	40,402		3.9	442,482		43.2
	金額	894,797,876	872	516,414,444	951	57.7	47,348,540	1,172	5.3	331,034,892	748	37.0
総計	数量	9,080,697		5,299,124		58.4	354,016		3.9	3,427,557		37.7
	金額	6,942,840,369	765	4,256,752,463	803	61.3	347,845,528	983	5.0	2,338,242,378	682	33.7

# 産地別種別取扱高表

【単位:kg、円】

産地	総計		鮮魚		冷凍魚		塩干加工品	
	数量	金額	数量	金額	数量	金額	数量	金額
北海道	682,318	507,814,325	439,160	324,383,139	17,528	16,553,974	225,630	166,877,212
青森	615,618	333,195,878	487,039	228,137,519	59,421	30,736,418	69,158	74,321,941
岩手	201,540	97,908,395	192,635	90,621,947	1,282	720,297	7,623	6,566,151
宮城	2,149,903	1,513,225,484	1,040,777	739,279,612	265,364	216,342,086	843,762	557,603,786
秋田	18,207	17,633,861	13,524	13,611,229	12	3,000	4,671	4,019,632
山形	139,975	98,623,659	45,896	30,034,489	1,531	433,610	92,548	68,155,560
福島	984,475	809,160,834	476,241	448,774,416	76,610	94,788,459	431,624	265,597,959
茨城	282,603	239,272,827	116,415	126,076,208	836	572,150	165,352	112,624,469
栃木	1,926	2,677,265	452	686,850	20	35,000	1,454	1,955,415
群馬	15,493	19,483,820	2,782	4,660,810	7,140	9,721,700	5,571	5,101,310
埼玉	62,323	44,572,523	1,549	917,945	18	99,200	60,756	43,555,378
千葉	589,581	455,178,603	356,120	267,302,434	3,048	1,695,380	230,413	186,180,789
東京	1,439,698	1,373,059,730	545,709	539,962,563	366,066	330,714,175	527,923	502,382,992
神奈川	62,470	60,224,576	17,068	35,936,725	6,240	7,392,060	39,162	16,895,791
新潟	558,703	315,973,555	40,715	19,473,170	38,051	27,711,606	479,937	268,788,779
富山	25,372	12,786,296	25,372	12,786,296	0	0	0	0
石川	1,126	1,427,561	616	476,445	0	0	510	951,116
福井	8,214	6,408,117	0	0	32	57,800	8,182	6,350,317
山梨	464	682,820	464	682,820	0	0	0	0
長野	373	229,288	0	0	0	0	373	229,288
岐阜	27,877	22,416,488	0	0	27,877	22,416,488	0	0
静岡	321,540	318,373,582	251,045	236,264,370	420	634,860	70,075	81,474,352
愛知	199,925	115,009,054	96,979	61,301,426	814	1,854,300	102,132	51,853,328
三重	93,268	76,133,360	43,424	31,612,524	46,806	41,279,404	3,038	3,241,432
滋賀	268	154,020	268	154,020	0	0	0	0
京都	6,984	6,347,923	6,984	6,347,923	0	0	0	0
大阪	48,580	53,714,955	47,232	53,059,381	720	186,900	628	468,674
兵庫	22,131	23,651,206	1,337	2,531,855	581	1,221,140	20,213	19,898,211
奈良	0	0	0	0	0	0	0	0
和歌山	1,332	646,179	850	338,499	462	295,200	20	12,480
鳥取	498	1,129,742	48	58,200	356	984,882	94	86,660
島根	173	309,265	0	0	0	0	173	309,265
岡山	34	144,720	0	0	0	0	34	144,720
広島	16,827	9,839,106	16,399	9,120,997	0	0	428	718,109
山口	46,090	61,442,194	41,831	57,495,676	1	1,672	4,258	3,944,846
徳島	0	0	0	0	0	0	0	0
香川	4,370	2,564,930	83	336,960	1,390	988,300	2,897	1,239,670
愛媛	113,942	116,286,964	113,162	114,653,596	64	106,788	716	1,526,580
高知	3,180	1,419,587	3,180	1,419,587	0	0	0	0
福岡	143,459	90,852,463	80,252	44,289,590	0	0	63,207	46,562,873
佐賀	737	1,803,330	737	1,803,330	0	0	0	0
長崎	23,155	14,661,967	20,338	12,478,517	1,192	753,110	1,625	1,430,340
熊本	47,797	17,754,544	34,277	12,367,212	0	0	13,520	5,387,332
大分	13,117	15,249,660	13,117	15,249,660	0	0	0	0
宮崎	2,402	1,949,710	2,402	1,949,710	0	0	0	0
鹿児島	40,070	29,560,778	40,020	29,321,978	10	16,800	40	222,000
沖縄	62,559	51,885,225	62,559	51,885,225	0	0	0	0
北方	0	0	0	0	0	0	0	0
南方	0	0	0	0	0	0	0	0
輸入	0	0	0	0	0	0	0	0
合計	9,080,697	6,942,840,369	4,679,058	3,627,844,853	923,892	808,316,759	3,477,747	2,506,678,757

## 産地別取扱順位表(数量)

【単位: トン、[ ]の数字の単位: kg.】

総計

順位	産地名	数量	構成比
1	宮 城	2,150	23.7%
2	東 京	1,440	15.9%
3	福 島	984	10.8%
4	北海道	682	7.5%
5	青 森	616	6.8%
6	千 葉	590	6.5%
7	新 潟	559	6.2%
8	静 岡	322	3.5%
9	茨 城	283	3.1%
10	岩 手	202	2.2%
11	愛 知	200	2.2%
12	福 岡	143	1.6%
13	山 形	140	1.5%
14	愛 媛	114	1.3%
15	三 重	93	1.0%
16	沖 縄	63	0.7%
17	神奈川	62	0.7%
18	埼 玉	62	0.7%
19	大 阪	49	0.5%
20	熊 本	48	0.5%
21	山 口	46	0.5%
22	鹿児島	40	0.4%
23	岐 阜	28	0.3%
24	富 山	25	0.3%
25	その他	140	1.6%
合 計		9,081	100.0%

鮮魚

順位	産地名	数量	構成比
1	宮 城	1,041	22.2%
2	東 京	546	11.7%
3	青 森	487	10.4%
4	福 島	476	10.2%
5	北海道	439	9.4%
6	千 葉	356	7.6%
7	静 岡	251	5.4%
8	岩 手	193	4.1%
9	茨 城	116	2.5%
10	愛 媛	113	2.4%
11	愛 知	97	2.1%
12	福 岡	80	1.7%
13	沖 縄	63	1.3%
14	大 阪	47	1.0%
15	山 形	46	1.0%
16	三 重	43	0.9%
17	山 口	42	0.9%
18	新 潟	41	0.9%
19	鹿児島	40	0.9%
20	熊 本	34	0.7%
21	富 山	25	0.5%
22	長 崎	20	0.4%
23	神奈川	17	0.4%
24	広 島	16	0.4%
25	その他	50	1.0%
合 計		4,679	100.0%

冷凍魚

順位	産地名	数量	構成比
1	東 京	366	39.6%
2	宮 城	265	28.7%
3	福 島	77	8.3%
4	青 森	59	6.4%
5	三 重	47	5.1%
6	新 潟	38	4.1%
7	岐 阜	28	3.0%
8	北海道	18	1.9%
9	群 馬	7	0.8%
10	神奈川	6	0.7%
11	千 葉	3	0.3%
12	山 形	2	0.2%
13	香 川	[1,390]	0.2%
14	岩 手	[1,282]	0.1%
15	長 崎	[1,192]	0.1%
16	茨 城	[836]	0.1%
17	愛 知	[814]	0.1%
18	大 阪	[720]	0.1%
19	兵 庫	[581]	0.1%
20	和歌山	[462]	0.0%
21	静 岡	[420]	0.0%
22	鳥 取	[356]	0.0%
23	愛 媛	[64]	0.0%
24	福 井	[32]	0.0%
25	その他	1	0.1%
合 計		924	100.0%

塩干加工品

順位	産地名	数量	構成比
1	宮 城	844	24.3%
2	東 京	528	15.2%
3	新 潟	480	13.8%
4	福 島	432	12.4%
5	千 葉	230	6.6%
6	北海道	226	6.5%
7	茨 城	165	4.8%
8	愛 知	102	2.9%
9	山 形	93	2.7%
10	静 岡	70	2.0%
11	青 森	69	2.0%
12	福 岡	63	1.8%
13	埼 玉	61	1.7%
14	神奈川	39	1.1%
15	兵 庫	20	0.6%
16	熊 本	14	0.4%
17	福 井	8	0.2%
18	岩 手	8	0.2%
19	群 馬	6	0.2%
20	秋 田	5	0.1%
21	山 口	4	0.1%
22	三 重	3	0.1%
23	香 川	3	0.1%
24	長 崎	2	0.0%
25	その他	3	0.2%
合 計		3,478	100.0%

# 産地別取扱順位表(金額)

【単位:千円】

総計

順位	産地名	金額	構成比
1	宮 城	1,513,225	21.8%
2	東 京	1,373,060	19.8%
3	福 島	809,161	11.7%
4	北海道	507,814	7.3%
5	千 葉	455,179	6.6%
6	青 森	333,196	4.8%
7	静 岡	318,374	4.6%
8	新 潟	315,974	4.6%
9	茨 城	239,273	3.4%
10	愛 媛	116,287	1.7%
11	愛 知	115,009	1.7%
12	山 形	98,624	1.4%
13	岩 手	97,908	1.4%
14	福 岡	90,852	1.3%
15	三 重	76,133	1.1%
16	山 口	61,442	0.9%
17	神奈川	60,225	0.9%
18	大 阪	53,715	0.8%
19	沖 縄	51,885	0.7%
20	埼 玉	44,573	0.6%
21	鹿児島	29,561	0.4%
22	兵 庫	23,651	0.3%
23	岐 阜	22,416	0.3%
24	群 馬	19,484	0.3%
25	その他	115,819	1.6%
合 計		6,942,840	100.0%

鮮魚

順位	産地名	金額	構成比
1	宮 城	739,280	20.4%
2	東 京	539,963	14.9%
3	福 島	448,774	12.4%
4	北海道	324,383	8.9%
5	千 葉	267,302	7.4%
6	静 岡	236,264	6.5%
7	青 森	228,138	6.3%
8	茨 城	126,076	3.5%
9	愛 媛	114,654	3.2%
10	岩 手	90,622	2.5%
11	愛 知	61,301	1.7%
12	山 口	57,496	1.6%
13	大 阪	53,059	1.5%
14	沖 縄	51,885	1.4%
15	福 岡	44,290	1.2%
16	神奈川	35,937	1.0%
17	三 重	31,613	0.9%
18	山 形	30,034	0.8%
19	鹿児島	29,322	0.8%
20	新 潟	19,473	0.5%
21	大 分	15,250	0.4%
22	秋 田	13,611	0.4%
23	富 山	12,786	0.4%
24	長 崎	12,479	0.3%
25	その他	43,853	1.1%
合 計		3,627,845	100.0%

冷凍魚

順位	産地名	金額	構成比
1	東 京	330,714	40.9%
2	宮 城	216,342	26.8%
3	福 島	94,788	11.7%
4	三 重	41,279	5.1%
5	青 森	30,736	3.8%
6	新 潟	27,712	3.4%
7	岐 阜	22,416	2.8%
8	北海道	16,554	2.0%
9	群 馬	9,722	1.2%
10	神奈川	7,392	0.9%
11	愛 知	1,854	0.2%
12	千 葉	1,695	0.2%
13	兵 庫	1,221	0.2%
14	香 川	988	0.1%
15	鳥 取	985	0.1%
16	長 崎	753	0.1%
17	岩 手	720	0.1%
18	静 岡	635	0.1%
19	茨 城	572	0.1%
20	山 形	434	0.1%
21	和歌山	295	0.0%
22	大 阪	187	0.0%
23	愛 媛	107	0.0%
24	埼 玉	99	0.0%
25	その他	117	0.1%
合 計		808,317	100.0%

塩干加工品

順位	産地名	金額	構成比
1	宮 城	557,604	22.2%
2	東 京	502,383	20.0%
3	新 潟	268,789	10.7%
4	福 島	265,598	10.6%
5	千 葉	186,181	7.4%
6	北海道	166,877	6.7%
7	茨 城	112,624	4.5%
8	静 岡	81,474	3.3%
9	青 森	74,322	3.0%
10	山 形	68,156	2.7%
11	愛 知	51,853	2.1%
12	福 岡	46,563	1.9%
13	埼 玉	43,555	1.7%
14	兵 庫	19,898	0.8%
15	神奈川	16,896	0.7%
16	岩 手	6,566	0.3%
17	福 井	6,350	0.3%
18	熊 本	5,387	0.2%
19	群 馬	5,101	0.2%
20	秋 田	4,020	0.2%
21	山 口	3,945	0.2%
22	三 重	3,241	0.1%
23	栃 木	1,955	0.0%
24	愛 媛	1,527	0.0%
25	その他	5,813	0.2%
合 計		2,506,678	100.0%

## 品目別取扱順位表(数量)

【単位: トン, [ ]の数字の単位: kg】

総計				鮮魚				冷凍魚				塩干加工品			
順位	品名	数量	構成比	順位	品名	数量	構成比	順位	品名	数量	構成比	順位	品名	数量	構成比
1	切身加工品	935	10.3%	1	めばち	662	14.2%	1	えび	154	16.7%	1	切身加工品	935	26.9%
2	練製品	733	8.1%	2	かつお	594	12.7%	2	ます	97	10.5%	2	練製品	733	21.1%
3	めばち	662	7.3%	3	いか	455	9.7%	3	さけ	83	8.9%	3	塩さけ	546	15.7%
4	かつお	594	6.5%	4	さんま	378	8.1%	4	かれい	81	8.7%	4	塩ます	176	5.1%
5	塩さけ	546	6.0%	5	はまち	276	5.9%	5	さば	52	5.6%	5	筋子	103	3.0%
6	いか	455	5.0%	6	まぐろ	182	3.9%	6	いか	48	5.2%	6	開干ほっけ	93	2.7%
7	さんま	378	4.2%	7	さば	148	3.2%	7	たら	39	4.2%	7	助子	90	2.6%
8	はまち	276	3.0%	8	さけ	147	3.1%	8	あかうお	34	3.7%	8	煮干類	80	2.3%
9	まぐろ	182	2.0%	9	たら	124	2.6%	9	食品	29	3.2%	9	身欠にしん	47	1.3%
10	塩ます	176	1.9%	10	たい	112	2.4%	10	つぼだい	24	2.6%	10	わかめ	41	1.2%
11	えび(冷)	154	1.7%	11	たこ	103	2.2%	11	さわら	23	2.5%	11	するめ	37	1.1%
12	さば	148	1.6%	12	あさり	101	2.2%	12	さんま	21	2.3%	12	開干あじ	35	1.0%
13	さけ	147	1.6%	13	ぶり	87	1.9%	13	かに	18	2.0%	13	みりん干	29	0.8%
14	たら	124	1.4%	14	あじ	85	1.8%	14	にしん	12	1.3%	14	佃煮・漬物	29	0.8%
15	たい	112	1.2%	15	ほたて	78	1.7%	15	あじ	6	0.7%	15	丸干いわし	20	0.6%
16	たこ	103	1.1%	16	きわだ	58	1.2%	16	さしみいか	5	0.5%	16	焼がれい	19	0.5%
17	筋子	103	1.1%	17	しじみ	57	1.2%	17	メルルーサ	[1,410]	0.2%	17	開干さば	16	0.5%
18	あさり	101	1.1%	18	ほっき	48	1.0%	18	たい	[1,391]	0.2%	18	数の子	15	0.4%
19	ます(冷)	97	1.1%	19	いわし	33	0.7%	19	紋甲いか	[1,310]	0.1%	19	開干さんま	14	0.4%
20	開干ほっけ	93	1.0%	20	かき	28	0.6%	20	くじら	[1,256]	0.1%	20	丸干さんま	13	0.4%
21	助子	90	1.0%	21	まごがれい	24	0.5%	21	めぬけ	[1,124]	0.1%	21	鶏卵	5	0.2%
22	ぶり	87	1.0%	22	えび	23	0.5%	22	たこ	[985]	0.1%	22	びん・缶詰	4	0.1%
23	あじ	85	0.9%	23	めじ	23	0.5%	23	ひらす	[460]	0.1%	23	こんぶ	4	0.1%
24	さけ(冷)	83	0.9%	24	めむきさめ	22	0.5%	24	その他	189	20.5%	24	ハム・ソーセージ	1	0.0%
25	その他	2,617	29.0%	25	その他	831	17.7%	25	-	-	-	25	その他	393	11.2%
合計		9,081	100.0%	合計		4,679	100.0%	合計		924	100.0%	合計		3,478	100.0%

# 品目別取扱順位表(金額)

【単位:千円】

総計				鮮魚				冷凍魚				塩干加工品			
順位	品目	金額	構成比	順位	品目	金額	構成比	順位	品目	金額	構成比	順位	品目	金額	構成比
1	めばち	784,962	11.3%	1	めばち	784,962	21.6%	1	えび	167,750	20.8%	1	切身加工品	724,045	28.9%
2	切身加工品	724,045	10.4%	2	かつお	323,344	8.9%	2	ます	97,062	12.0%	2	塩さけ	400,157	16.0%
3	塩さけ	400,157	5.8%	3	はまち	238,161	6.6%	3	さけ	57,437	7.1%	3	練製品	299,322	11.9%
4	かつお	323,344	4.7%	4	まぐろ	235,613	6.5%	4	たら	48,315	6.0%	4	筋子	209,423	8.4%
5	練製品	299,322	4.3%	5	いか	209,963	5.8%	5	かれい	43,562	5.4%	5	助子	156,349	6.2%
6	はまち	238,161	3.4%	6	さんま	161,352	4.4%	6	かに	40,255	5.0%	6	塩ます	98,849	3.9%
7	まぐろ	235,613	3.4%	7	たこ	119,122	3.3%	7	いか	39,398	4.9%	7	開干ほっけ	69,279	2.8%
8	いか	209,963	3.0%	8	さけ	107,377	3.0%	8	食品	28,332	3.5%	8	するめ	50,205	2.0%
9	筋子	209,423	3.0%	9	たい	103,561	2.9%	9	さば	24,548	3.0%	9	煮干類	48,154	1.9%
10	えび(冷)	167,750	2.4%	10	たら	86,244	2.4%	10	あかうお	22,599	2.8%	10	身欠にしん	36,963	1.5%
11	さんま	161,352	2.3%	11	ほたて	80,799	2.2%	11	つぼだい	18,257	2.3%	11	佃煮・漬物	31,346	1.3%
12	助子	156,349	2.3%	12	うに	78,204	2.2%	12	さわら	14,159	1.8%	12	みりん干	31,199	1.2%
13	たこ	119,122	1.7%	13	さば	61,459	1.7%	13	さしみいか	9,013	1.1%	13	数の子	29,207	1.2%
14	さけ	107,377	1.5%	14	あさり	59,875	1.7%	14	さんま	7,177	0.9%	14	焼がれい	19,037	0.8%
15	たい	103,561	1.5%	15	きわだ	58,997	1.6%	15	あじ	3,277	0.4%	15	開干あじ	18,756	0.7%
16	塩ます	98,849	1.4%	16	あじ	43,583	1.2%	16	にしん	2,741	0.3%	16	わかめ	14,854	0.6%
17	ます(冷)	97,062	1.4%	17	しじみ	37,302	1.0%	17	くじら	2,619	0.3%	17	開干さば	12,553	0.5%
18	たら	86,244	1.2%	18	かき	35,870	1.0%	18	紋甲いか	2,571	0.3%	18	開干さんま	12,279	0.5%
19	ほたて	80,799	1.2%	19	ぶり	32,354	0.9%	19	めぬけ	1,675	0.2%	19	丸干いわし	9,291	0.4%
20	うに	78,204	1.1%	20	かに	26,949	0.7%	20	たい	1,227	0.2%	20	丸干さんま	9,148	0.4%
21	開干ほっけ	69,279	1.0%	21	えび	26,078	0.7%	21	たこ	986	0.1%	21	こんぶ	4,501	0.2%
22	さば	61,459	0.9%	22	ほっき	24,762	0.7%	22	メルルーサ	912	0.1%	22	ハム・ソーセージ	1,359	0.1%
23	あさり	59,875	0.9%	23	ひらめ	15,987	0.4%	23	ひらす	288	0.0%	23	鶏卵	856	0.0%
24	きわだ	58,997	0.8%	24	まこがれい	13,777	0.4%	24	その他	174,157	21.5%	24	びん・缶詰	534	0.0%
25	その他	2,011,571	29.1%	25	その他	662,150	18.2%	25	-	-	-	25	その他	219,012	8.6%
合計		6,942,840	100.0%	合計		3,627,845	100.0%	合計		808,317	100.0%	合計		2,506,678	100.0%

# 主要品目産地順位表(鮮魚)

【単位: トン、[ ]の数字の単位: kg】

順位	品名	1 位		2 位		3 位		4 位		5 位		取扱数量 合計
		産地名	数量	産地名	数量	産地名	数量	産地名	数量	産地名	数量	
1	まぐろ	宮 城	79	静 岡	44	東 京	28	福 島	17	千 葉	10	182
2	めばち	福 島	257	千 葉	116	宮 城	64	静 岡	58	沖 縄	57	662
3	きわだ	静 岡	26	福 島	14	宮 城	6	沖 縄	5	千 葉	4	58
4	かつお	宮 城	310	千 葉	101	静 岡	62	福 島	59	鹿 児 島	36	594
5	さば	東 京	56	静 岡	31	宮 城	15	千 葉	13	青 森	10	148
6	あじ	東 京	22	福 岡	18	長 崎	12	富 山	9	千 葉	5	85
7	さんま	北 海 道	146	岩 手	99	宮 城	56	福 島	42	東 京	29	378
8	いか	青 森	362	茨 城	24	新 潟	16	岩 手	13	北 海 道	7	455
9	いわし	千 葉	19	東 京	[3,464]	静 岡	[3,080]	宮 城	[2,415]	青 森	[2,039]	33
10	にしん	北 海 道	[4,953]	東 京	[4,741]	宮 城	[309]	新 潟	[158]	青 森	[60]	10
11	たら	宮 城	67	北 海 道	15	青 森	13	福 島	9	東 京	7	124
12	さけ	北 海 道	63	東 京	31	宮 城	20	岩 手	11	三 重	7	147
13	ます	東 京	[568]	北 海 道	[501]	青 森	[456]	新 潟	[168]	岩 手	[144]	2
14	めぬけ	宮 城	[924]	青 森	[273]	静 岡	[200]	東 京	[40]	京 都	[20]	[1,457]
15	まこがれい	東 京	8	福 島	5	青 森	4	茨 城	[1,821]	北 海 道	[1,732]	24
16	ひらめ	青 森	[1,814]	岩 手	[1,719]	山 形	[1,677]	千 葉	[1,565]	茨 城	[1,485]	10
17	たい	宮 城	60	愛 媛	18	東 京	11	三 重	[4,256]	山 形	[3,541]	112
18	ぶり	千 葉	24	福 岡	15	東 京	9	広 島	7	青 森	6	87
19	はまち	東 京	101	愛 媛	88	宮 城	17	福 岡	14	千 葉	9	276
20	すずき	千 葉	12	福 島	[844]	東 京	[786]	宮 城	[493]	山 形	[355]	16
21	きちじ	宮 城	10	福 島	[860]	北 海 道	[559]	青 森	[352]	岩 手	[191]	13
22	たこ	茨 城	64	岩 手	13	福 島	9	秋 田	8	北 海 道	4	103
23	えび	東 京	15	北 海 道	2	千 葉	[1,475]	三 重	[1,160]	茨 城	[1,004]	23
24	ほっき	北 海 道	40	青 森	[3,073]	福 島	[2,902]	東 京	[1,751]	秋 田	[114]	48
25	あわび	宮 城	[381]	静 岡	[233]	千 葉	[97]	福 島	[67]	山 梨	[30]	[829]



## 主要品目産地順位表(冷凍魚)

【単位: トン、[ ]の数字の単位: kg】

順位	品名	1 位		2 位		3 位		4 位		5 位		取扱数量 合計
		産地名	数量	産地名	数量	産地名	数量	産地名	数量	産地名	数量	
1	えび	東京	54	宮城	53	岐阜	27	福島	9	三重	5	154
2	いか	東京	23	青森	19	新潟	3	宮城	2	大阪	1	48
3	たら	宮城	[12,718]	福島	[12,598]	東京	[10,560]	三重	[3,289]			39
4	さけ	東京	47	宮城	[12,219]	福島	[12,142]	三重	[5,740]	新潟	[2,898]	83
5	ます	東京	48	三重	19	宮城	12	福島	10	新潟	5	97
6	にしん	青森	11	東京	[463]	宮城	[462]					12
7	あかうお	宮城	23	東京	6	三重	4	福島	1			34
8	めぬけ	宮城	[649]	東京	[475]							[1,124]
9	かれい	東京	33	宮城	31	福島	11	三重	5	新潟	[315]	81
10	さんま	宮城	11	北海道	[3,000]	新潟	[2,936]	東京	[1,481]	山形	[1,456]	21
11	さば	青森	21	東京	16	新潟	9	宮城	[2,925]	千葉	[2,750]	52
12	つぼだい	宮城	22	東京	3	福島	[50]					25
13	かに	東京	9	宮城	5	福島	3	鳥取	[316]	北海道	[279]	18
14	さしみいか	北海道	3	新潟	1	青森	[335]	宮城	[15]			5
15	たい	東京	[1,100]	神奈川	[260]	宮城	[31]					[1,391]
16	あじ	宮城	4	東京	2	福島	[50]	三重	[20]			6
17	くじら	東京	[1,246]	宮城	[10]							[1,256]
18	さわら	東京	23	宮城	[112]							23
19	メルルーサ	東京	[1,410]									[1,410]
20	ひらす	東京	[460]									[460]
21	たこ	東京	[824]	宮城	[80]	神奈川	[72]	茨城	[9]			[985]
22	紋甲いか	東京	[620]	宮城	[450]	茨城	[240]					[1,310]
23	-											
24	-											
25	-											

## 主要品目産地順位表(塩干加工品)

【単位: トン、[ ]の数字の単位: kg】

順位	品名	1 位		2 位		3 位		4 位		5 位		取扱数量 合計
		産地名	数量	産地名	数量	産地名	数量	産地名	数量	産地名	数量	
1	塩さけ	宮城	156	千葉	142	新潟	141	東京	81	北海道	12	546
2	塩ます	東京	51	北海道	49	新潟	37	宮城	26	青森	4	176
3	筋子	東京	67	宮城	14	青森	11	福島	6	新潟	4	103
4	助子	宮城	33	東京	29	福岡	19	北海道	6	福井	2	90
5	数の子	青森	[5,298]	北海道	[5,120]	東京	[4,176]	宮城	[218]	新潟	[200]	15
6	身欠にしん	北海道	46	秋田	[432]	茨城	[28]	東京	[7]			47
7	するめ	北海道	15	新潟	7	青森	6	宮城	5	福島	1	37
8	こんぶ	三重	2	東京	[729]	香川	[520]	愛知	[206]	福島	[95]	4
9	わかめ	宮城	33	愛知	7	茨城	[603]	熊本	[100]	三重	[37]	41
10	丸干いわし	千葉	17	東京	2	茨城	1	宮城	[17]	北海道	[8]	20
11	丸干あじ	茨城	[471]	東京	[12]							[483]
12	丸干さんま	茨城	8	東京	2	福島	[1,320]	千葉	[1,050]	宮城	[122]	13
13	開干あじ	静岡	26	東京	6	茨城	3					35
14	開干さんま	宮城	7	千葉	3	福島	2	東京	[743]	茨城	[579]	14
15	開干さば	東京	9	千葉	[2,965]	青森	[2,515]	静岡	[370]	茨城	[357]	16
16	開干ほっけ	茨城	68	福島	10	宮城	9	静岡	3	東京	2	93
17	開干きちじ	宮城	[34]	静岡	[8]	茨城	[4]					[46]
18	みりん干	宮城	17	福島	4	静岡	[3,286]	東京	[2,603]	山口	[965]	29
19	煮干類	福岡	40	愛知	19	福島	9	東京	7	茨城	4	80
20	焼がれい	宮城	10	山形	7	東京	2	岩手	[277]	福島	[218]	19
21	切身加工品	宮城	179	東京	155	福島	141	新潟	97	山形	72	935
22	たこ類	宮城	[594]	埼玉	[10]							[604]
23	練製品	宮城	304	福島	171	新潟	114	愛知	53	東京	50	733
24	ハム・ソーセージ	福島	[544]	宮城	[433]							[977]
25	佃煮・漬物	福島	11	新潟	7	山形	[5,099]	東京	[5,038]	茨城	[320]	29

---

花 き 部 編

---



## 年次別取扱高表

【単位：数量＝千本、千鉢、千個、金額＝千円、単価＝円】

年次	開市 日数	総 計			切 花			鉢 物			そ の 他		
		数量	金額	単価	数量	金額	単価	数量	金額	単価	数量	金額	単価
15	188	28,692	1,762,102	61	26,702	1,457,865	55	933	230,395	247	1,057	73,842	70
16	260	38,456	2,510,094	65	36,265	2,123,582	59	980	307,770	314	1,211	78,742	65
17	258	36,117	2,324,301	64	34,020	1,962,528	58	878	282,063	321	1,219	79,710	65
18	257	34,857	2,233,517	64	32,833	1,885,071	57	881	281,161	319	1,143	67,285	59
19	256	33,504	2,235,934	67	31,633	1,898,062	60	816	269,310	330	1,055	68,562	65
20	256	32,907	2,006,610	61	31,230	1,709,280	55	737	240,364	326	940	56,966	61
21	256	31,525	1,950,383	62	29,918	1,661,617	56	710	234,271	330	897	54,495	61
22	255	30,469	2,003,093	66	29,042	1,737,997	60	631	214,792	340	796	50,304	63
23	256	26,329	1,721,566	65	25,265	1,494,110	59	505	191,203	379	559	36,253	65

※平成15年は4～12月の集計である。

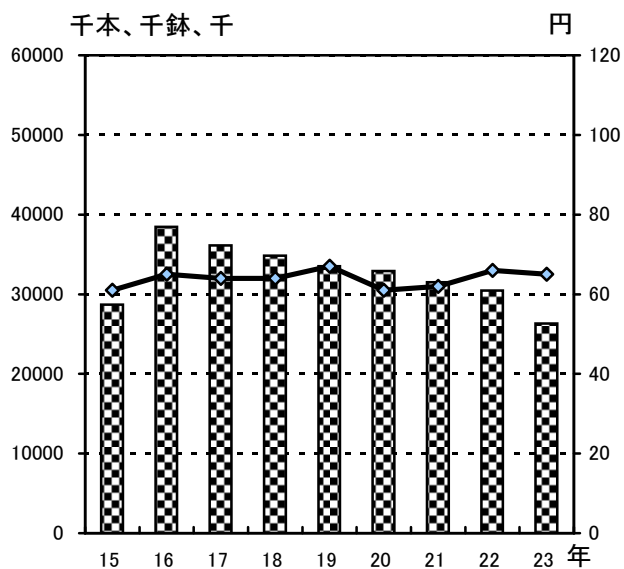
# 年次別取扱高対比表

【各年の右欄=前年対比(%) 単位:数量=本、鉢、個、金額=円、単価=円】

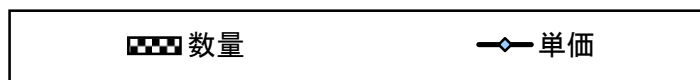
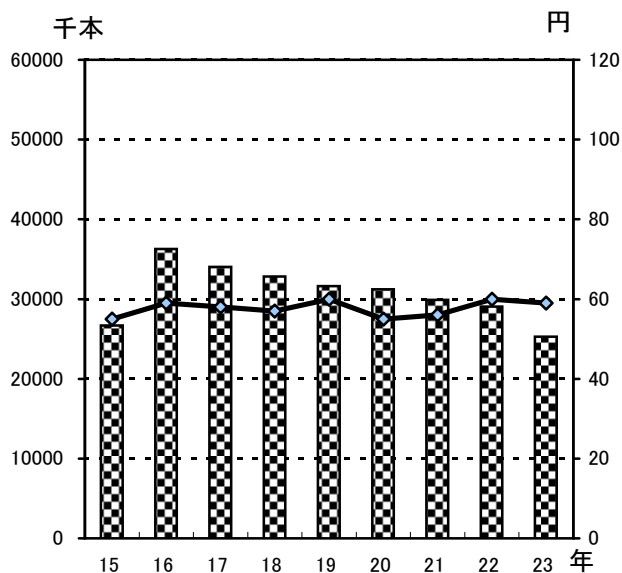
区分/年次		平成19年		平成20年		平成21年		平成22年		平成23年		
開市日数		256 日		256 日		256 日		255 日		256 日		
切	年間	数量	31,632,777	96.3	31,229,207	98.7	29,917,682	95.8	29,041,455	97.1	25,265,199	87.0
	取扱高	金額	1,898,061,735	100.7	1,709,279,805	90.1	1,661,616,721	97.2	1,737,996,576	104.6	1,494,109,682	86.0
花	日平均	数量	123,566	-	121,989	-	116,866	-	113,888	-	98,692	-
	取扱高	金額	7,414,304	-	6,676,874	-	6,490,690	-	6,815,673	-	5,836,366	-
	平均単価		60	105.3	55	91.7	56	101.8	60	107.1	59	98.3
鉢	年間	数量	816,299	92.7	737,129	90.3	710,487	96.4	631,401	88.9	504,431	79.9
	取扱高	金額	269,310,181	95.8	240,363,661	89.3	234,271,288	97.5	214,792,390	91.7	191,202,646	89.0
物	日平均	数量	3,189	-	2,879	-	2,775	-	2,476	-	1,970	-
	取扱高	金額	1,051,993	-	938,921	-	915,122	-	842,323	-	746,885	-
	平均単価		330	103.4	326	98.8	330	101.2	340	103.0	379	111.5
そ	年間	数量	1,054,768	92.3	940,199	89.1	896,680	95.4	796,305	88.8	559,251	70.2
	取扱高	金額	68,562,195	101.9	56,966,480	83.1	54,494,952	95.7	50,303,787	92.3	36,253,932	72.1
他	日平均	数量	4,120	-	3,673	-	3,503	-	3,123	-	2,185	-
	取扱高	金額	267,821	-	222,525	-	212,871	-	197,270	-	141,617	-
	平均単価		65	110.2	61	93.8	61	100.0	63	103.3	65	103.2
総	年間	数量	33,503,844	96.1	32,906,535	98.2	31,524,849	95.8	30,469,161	96.7	26,328,881	86.4
	取扱高	金額	2,235,934,111	100.1	2,006,609,946	89.7	1,950,382,961	97.2	2,003,092,753	102.7	1,721,566,260	85.9
計	日平均	数量	130,874	-	128,541	-	123,144	-	119,487	-	102,847	-
	取扱高	金額	8,734,118	-	7,838,320	-	7,618,683	-	7,855,266	-	6,724,868	-
	平均単価		67	104.7	61	91.0	62	101.6	66	106.5	65	98.5

# 年次別特類取扱数量、平均単価の推移

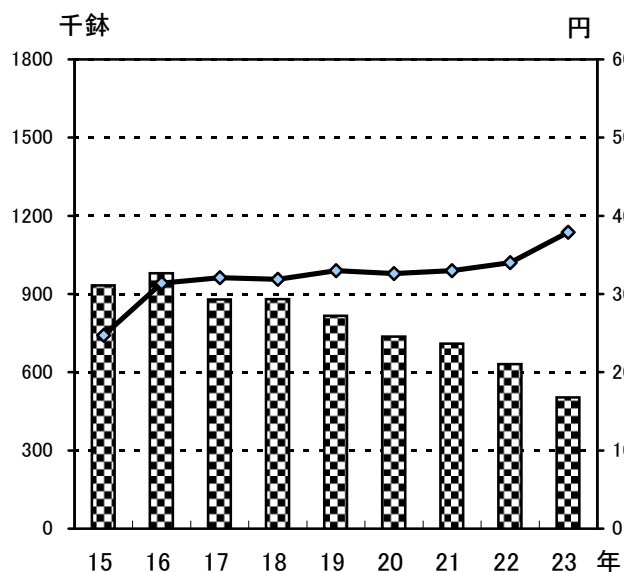
## 総計



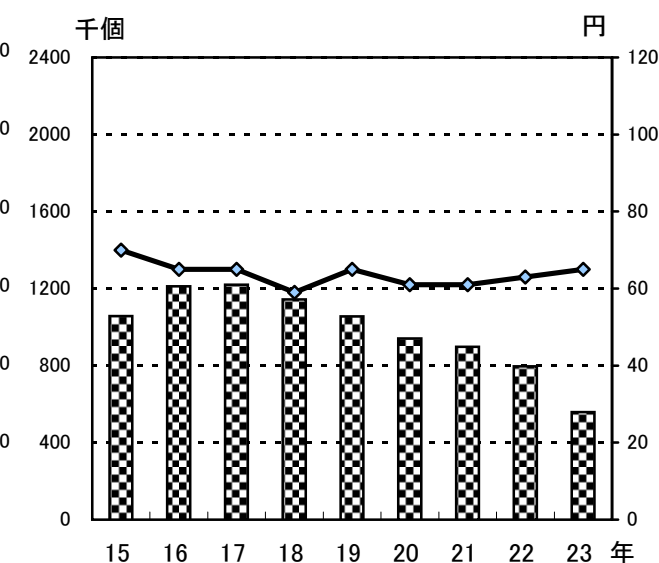
## 切花



## 鉢物

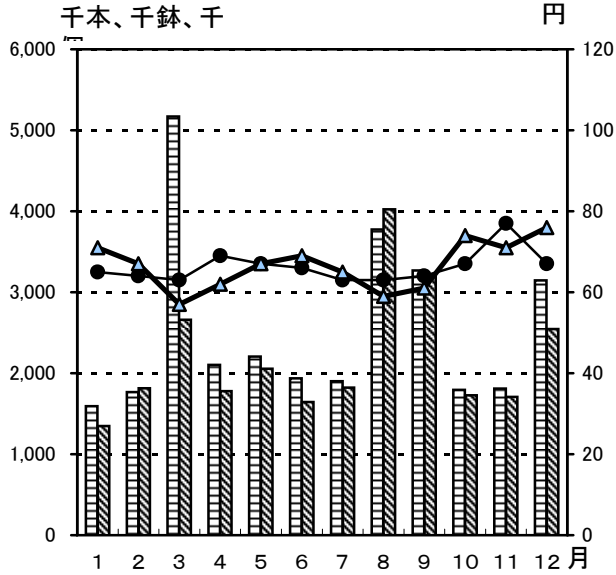


## その他

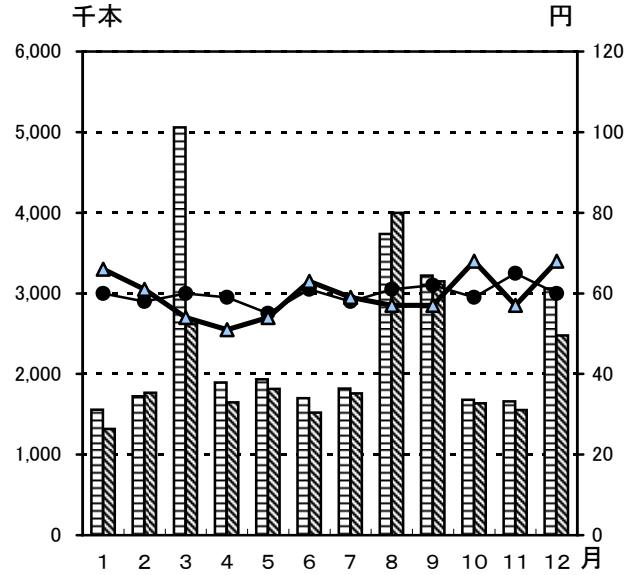


# 月別特類取扱の推移

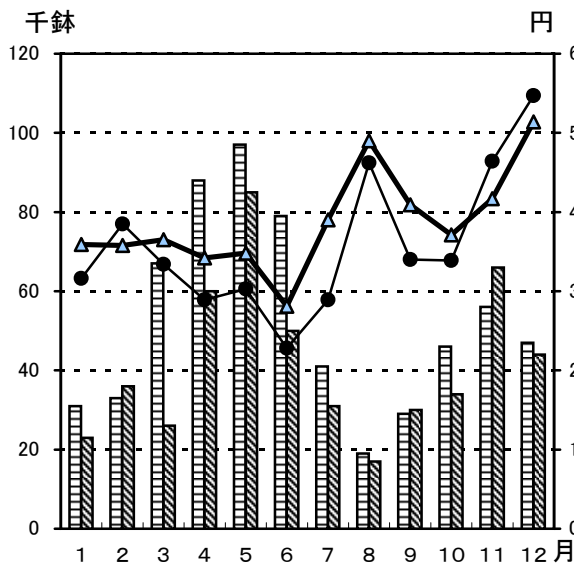
## 総計



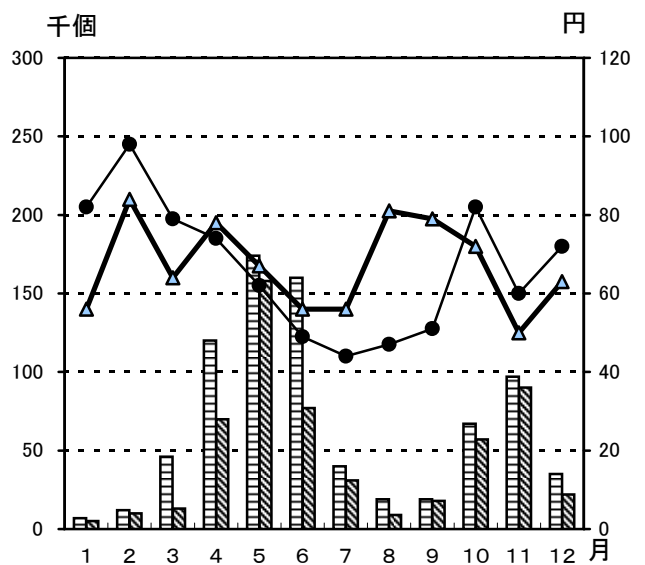
## 切花



## 鉢物



## その他





# 取 扱 概 況

(1) 総括表

【単位：数量＝本、鉢、個、金額と単価＝円】

月	開市 日数	区分	総 計			切 花		鉢 物		そ の 他	
			取扱高	単価	一日平均取扱	取扱高	単価	取扱高	単価	取扱高	単価
1 月	18	数量	1,347,620		74,868	1,319,258		23,250		5,120	
		金額	95,389,865	71	5,299,437	86,766,537	66	8,338,903	359	284,425	56
2 月	19	数量	1,813,702		95,458	1,767,806		35,635		10,261	
		金額	120,970,783	67	6,366,883	107,359,463	61	12,751,493	358	859,827	84
3 月	22	数量	2,661,368		120,971	2,622,300		26,067		13,001	
		金額	151,576,910	57	6,889,860	141,219,920	54	9,520,826	365	836,164	64
4 月	22	数量	1,778,844		80,857	1,648,603		60,480		69,761	
		金額	110,759,236	62	5,034,511	84,654,820	51	20,677,569	342	5,426,849	78
5 月	22	数量	2,056,717		93,487	1,813,308		85,292		158,117	
		金額	137,535,724	67	6,251,624	97,212,420	54	29,654,405	348	10,668,899	67
6 月	21	数量	1,645,047		78,336	1,518,818		49,709		76,520	
		金額	113,970,064	69	5,427,146	95,730,294	63	13,965,873	281	4,273,897	56
7 月	22	数量	1,823,795		82,900	1,761,259		31,372		31,164	
		金額	118,333,541	65	5,378,797	104,355,276	59	12,233,553	390	1,744,712	56
8 月	23	数量	4,024,372		174,973	3,997,987		17,216		9,169	
		金額	237,346,688	59	10,319,421	228,171,459	57	8,431,659	490	743,570	81
9 月	21	数量	3,197,846		152,278	3,149,853		30,294		17,699	
		金額	193,878,847	61	9,232,326	180,101,486	57	12,385,516	409	1,391,845	79
10 月	22	数量	1,727,803		78,537	1,636,738		34,387		56,678	
		金額	128,450,974	74	5,838,681	111,594,728	68	12,747,826	371	4,108,420	72
11 月	22	数量	1,707,738		77,624	1,551,810		66,280		89,648	
		金額	120,734,603	71	5,487,937	88,588,486	57	27,632,227	417	4,513,890	50
12 月	22	数量	2,544,021		115,637	2,477,459		44,449		22,113	
		金額	192,619,020	76	8,755,410	168,354,793	68	22,862,796	514	1,401,434	63
総 計	256	数量	26,328,881		102,847	25,265,199		504,431		559,251	
		金額	1,721,566,260	65	6,724,868	1,494,109,682	59	191,202,646	379	36,253,932	65

## (2) 月別販売先別取扱高表

【単位：数量＝本、鉢、個、金額と単価＝円 構成比＝％】

月	区分	総計		仲卸業者			売買参加者			転送		
		取扱高	単価	取扱高	単価	構成	取扱高	単価	構成	取扱高	単価	構成
1月	数量	1,347,628		457,379		33.9	890,249		66.1	0		0.0
	金額	95,389,865	71	36,341,897	79	38.1	59,047,968	66	61.9	0	—	0.0
2月	数量	1,813,702		591,202		32.6	1,222,500		67.4	0		0.0
	金額	120,970,783	67	40,531,956	69	33.5	80,438,827	66	66.5	0	—	0.0
3月	数量	2,661,368		1,125,510		42.3	1,535,858		57.7	0		0.0
	金額	151,576,910	57	64,455,910	57	42.5	87,121,000	57	57.5	0	—	0.0
4月	数量	1,778,844		595,501		33.5	1,183,343		66.5	0		0.0
	金額	110,759,238	62	37,326,794	63	33.7	73,432,444	62	66.3	0	—	0.0
5月	数量	2,056,717		665,199		32.3	1,391,518		67.7	0		0.0
	金額	137,535,724	67	42,541,245	64	30.9	94,994,479	68	69.1	0	—	0.0
6月	数量	1,645,047		605,346		36.8	1,039,701		63.2	0		0.0
	金額	113,970,064	69	42,683,260	71	37.5	71,286,804	69	62.5	0	—	0.0
7月	数量	1,823,795		640,172		35.1	1,183,623		64.9	0		0.0
	金額	118,333,541	65	43,995,430	69	37.2	74,338,111	63	62.8	0	—	0.0
8月	数量	4,024,372		1,220,787		30.3	2,803,585		69.7	0		0.0
	金額	237,346,688	59	79,151,520	65	33.3	158,195,168	56	66.7	0	—	0.0
9月	数量	3,197,846		949,729		29.7	2,248,117		70.3	0		0.0
	金額	193,878,847	61	63,552,668	67	32.8	130,326,179	58	67.2	0	—	0.0
10月	数量	1,727,803		540,804		31.3	1,186,999		68.7	0		0.0
	金額	128,450,974	74	44,457,448	82	34.6	83,993,526	71	65.4	0	—	0.0
11月	数量	1,707,738		533,132		31.2	1,174,606		68.8	0		0.0
	金額	120,734,603	71	40,198,839	75	33.3	80,535,764	69	66.7	0	—	0.0
12月	数量	2,544,021		757,958		29.8	1,786,063		70.2	0		0.0
	金額	192,619,023	76	57,593,303	76	29.9	135,025,720	76	70.1	0	—	0.0
総計	数量	26,328,881		8,682,719		33.0	17,646,162		67.0	0		0.0
	金額	1,721,566,260	65	592,830,270	68	34.4	1,128,735,990	64	65.6	0	—	0.0

# 産地別特類取扱高表

【単位：数量＝本、鉢、個、金額＝円】

産地	総計		切花		鉢物		その他	
	数量	金額	数量	金額	数量	金額	数量	金額
北海道	150,070	10,772,351	150,070	10,772,351	0	0	0	0
青森	258,009	16,993,427	234,500	15,742,879	6,644	334,290	16,865	916,258
岩手	792,734	48,198,802	765,384	38,973,500	18,905	8,367,650	8,445	857,652
宮城	1,128,555	67,598,449	1,015,515	54,423,133	47,875	9,858,935	65,165	3,316,381
秋田	4,426	267,490	4,130	221,458	248	44,520	48	1,512
山形	415,324	36,104,094	361,269	29,842,731	28,011	4,764,808	26,044	1,496,555
福島	5,073,379	287,495,877	4,654,925	243,203,301	119,842	30,149,813	298,612	14,142,763
茨城	467,807	48,366,453	413,400	33,175,037	38,223	13,951,486	16,184	1,239,930
栃木	67,962	24,002,200	6,823	2,391,724	48,026	20,535,631	13,113	1,074,845
群馬	27,057	1,128,651	25,115	998,818	697	61,373	1,245	68,460
埼玉	518,611	72,576,017	390,581	35,767,649	74,510	31,518,413	53,520	5,289,955
千葉	1,262,772	60,681,852	1,252,638	59,365,742	1,813	1,083,817	8,321	232,293
東京	170,634	4,970,564	170,634	4,970,564	0	0	0	0
神奈川	150,361	8,366,100	149,870	7,632,255	127	154,350	364	579,495
新潟	68,524	8,715,916	49,355	5,510,500	11,338	1,896,678	7,831	1,308,738
富山	0	0	0	0	0	0	0	0
石川	0	0	0	0	0	0	0	0
福井	0	0	0	0	0	0	0	0
山梨	12,477	12,179,084	577	143,380	10,512	11,826,017	1,388	209,687
長野	192,648	14,268,871	178,345	10,893,655	11,447	3,284,811	2,856	90,405
岐阜	22,989	7,023,497	0	0	17,902	6,362,997	5,087	660,500
静岡	2,604,871	196,703,748	2,580,251	187,599,712	15,318	8,208,886	9,302	895,150
愛知	4,349,867	320,341,976	4,322,028	303,370,036	19,207	15,769,411	8,632	1,202,529
三重	5,240	2,858,650	8	47,250	5,232	2,811,400	0	0
滋賀	608	983,115	0	0	608	983,115	0	0
京都	2,400	117,075	0	0	0	0	2,400	117,075
大阪	6,296	334,778	1,934	126,819	0	0	4,362	207,959
兵庫	0	0	0	0	0	0	0	0
奈良	0	0	0	0	0	0	0	0
和歌山	168,950	6,887,868	168,950	6,887,868	0	0	0	0
鳥取	0	0	0	0	0	0	0	0
島根	0	0	0	0	0	0	0	0
岡山	1,335	733,951	0	0	1,335	733,951	0	0
広島	0	0	0	0	0	0	0	0
山口	0	0	0	0	0	0	0	0
徳島	4,154	751,380	4,154	751,380	0	0	0	0
香川	348	694,890	0	0	348	694,890	0	0
愛媛	0	0	0	0	0	0	0	0
高知	112,273	15,578,661	111,273	15,558,711	0	0	1,000	19,950
福岡	14,930	395,228	14,930	395,228	0	0	0	0
佐賀	7,940	168,743	7,940	168,743	0	0	0	0
長崎	300	10,395	300	10,395	0	0	0	0
熊本	127,048	15,396,518	124,210	12,149,456	2,838	3,247,062	0	0
大分	0	0	0	0	0	0	0	0
宮崎	175,959	5,919,377	175,640	4,790,522	319	1,128,855	0	0
鹿児島	768,007	41,692,691	767,683	41,662,703	168	18,648	156	11,340
沖縄	2,347,581	100,205,766	2,347,581	100,205,766	0	0	0	0
国内各地	2,280,125	162,342,997	2,249,396	146,765,162	22,732	13,293,134	7,997	2,284,701
国外各国	2,566,310	119,738,758	2,565,790	119,591,254	206	117,705	314	29,799
合計	26,328,881	1,721,566,260	25,265,199	1,494,109,682	504,431	191,202,646	559,251	36,253,932

## 産地別取扱順位表(数量)

【単位:千本、千鉢、千個 [ ]の数字の単位:本、鉢、個】

総計

順位	産地名	数量	構成比
1	福 島	5,073	19.3%
2	愛 知	4,350	16.5%
3	静 岡	2,605	9.9%
4	国外各国	2,566	9.7%
5	沖 縄	2,348	8.9%
6	国内各地	2,280	8.7%
7	千 葉	1,263	4.8%
8	宮 城	1,129	4.3%
9	岩 手	793	3.0%
10	鹿 児 島	768	2.9%
11	埼 玉	519	2.0%
12	茨 城	468	1.8%
13	山 形	415	1.6%
14	青 森	258	1.0%
15	長 野	193	0.7%
16	宮 崎	176	0.7%
17	東 京	171	0.6%
18	和 歌 山	169	0.6%
19	神 奈 川	150	0.6%
20	北 海 道	150	0.6%
21	熊 本	127	0.5%
22	高 知	112	0.4%
23	新 潟	69	0.3%
24	栃 木	68	0.2%
25	そ の 他	109	0.4%
合 計		26,329	100.0%

切花

順位	産地名	数量	構成比
1	福 島	4,655	18.4%
2	愛 知	4,322	17.1%
3	静 岡	2,580	10.2%
4	国外各国	2,566	10.2%
5	沖 縄	2,348	9.3%
6	国内各地	2,249	8.9%
7	千 葉	1,253	5.0%
8	宮 城	1,016	4.0%
9	鹿 児 島	768	3.0%
10	岩 手	765	3.0%
11	茨 城	413	1.6%
12	埼 玉	391	1.5%
13	山 形	361	1.4%
14	青 森	235	0.9%
15	長 野	178	0.7%
16	宮 崎	176	0.7%
17	東 京	171	0.7%
18	和 歌 山	169	0.7%
19	北 海 道	150	0.6%
20	神 奈 川	150	0.6%
21	熊 本	124	0.5%
22	高 知	111	0.4%
23	新 潟	49	0.2%
24	群 馬	25	0.1%
25	そ の 他	40	0.3%
合 計		25,265	100.0%

鉢物

順位	産地名	数量	構成比
1	福 島	120	23.8%
2	埼 玉	75	14.8%
3	栃 木	48	9.5%
4	宮 城	48	9.5%
5	茨 城	38	7.6%
6	山 形	28	5.6%
7	国内各地	23	4.5%
8	愛 知	19	3.8%
9	岩 手	19	3.7%
10	岐 阜	18	3.5%
11	静 岡	15	3.0%
12	長 野	11	2.2%
13	新 潟	11	2.2%
14	山 梨	11	2.2%
15	青 森	7	1.3%
16	三 重	5	1.0%
17	熊 本	3	0.6%
18	千 葉	2	0.4%
19	岡 山	[1,335]	0.3%
20	群 馬	[697]	0.1%
21	滋 賀	[608]	0.1%
22	香 川	[348]	0.1%
23	宮 崎	[319]	0.1%
24	秋 田	[248]	0.0%
25	そ の 他	1	0.1%
合 計		505	100.0%

その他

順位	産地名	数量	構成比
1	福 島	299	53.4%
2	宮 城	65	11.7%
3	埼 玉	54	9.6%
4	山 形	26	4.7%
5	青 森	17	3.0%
6	茨 城	16	2.9%
7	栃 木	13	2.3%
8	静 岡	9	1.6%
9	愛 知	9	1.6%
10	岩 手	8	1.4%
11	千 葉	8	1.4%
12	国内各地	8	1.4%
13	新 潟	8	1.4%
14	岐 阜	5	0.9%
15	大 阪	4	0.7%
16	長 野	3	0.5%
17	京 都	2	0.4%
18	山 梨	[1,388]	0.2%
19	群 馬	[1,245]	0.2%
20	高 知	[1,000]	0.2%
21	神 奈 川	[364]	0.0%
22	国外各国	[314]	0.0%
23	鹿 児 島	[156]	0.0%
24	秋 田	[48]	0.0%
25	そ の 他	2	0.4%
合 計		559	100.0%

# 産地別取扱順位表(金額)

【単位:千円】

総計				切花				鉢物				その他			
順位	産地名	金額	構成比	順位	産地名	金額	構成比	順位	産地名	金額	構成比	順位	産地名	金額	構成比
1	愛知	320,342	18.6%	1	愛知	303,370	20.3%	1	埼玉	31,518	16.5%	1	福島	14,143	39.0%
2	福島	287,496	16.7%	2	福島	243,203	16.3%	2	福島	30,150	15.8%	2	埼玉	5,290	14.6%
3	静岡	196,704	11.4%	3	静岡	187,600	12.6%	3	栃木	20,536	10.7%	3	宮城	3,316	9.1%
4	国内各地	162,343	9.4%	4	国内各地	146,765	9.8%	4	愛知	15,769	8.2%	4	国内各地	2,285	6.3%
5	国外各国	119,739	7.0%	5	国外各国	119,591	8.0%	5	茨城	13,951	7.3%	5	山形	1,497	4.1%
6	沖縄	100,206	5.8%	6	沖縄	100,206	6.7%	6	国内各地	13,293	7.0%	6	新潟	1,309	3.6%
7	埼玉	72,576	4.2%	7	千葉	59,366	4.0%	7	山梨	11,826	6.2%	7	茨城	1,240	3.4%
8	宮城	67,598	3.9%	8	宮城	54,423	3.6%	8	宮城	9,859	5.2%	8	愛知	1,203	3.3%
9	千葉	60,682	3.5%	9	鹿児島	41,663	2.8%	9	岩手	8,368	4.4%	9	栃木	1,075	3.0%
10	茨城	48,366	2.8%	10	岩手	38,974	2.6%	10	静岡	8,209	4.3%	10	青森	916	2.5%
11	岩手	48,199	2.8%	11	埼玉	35,768	2.4%	11	岐阜	6,363	3.3%	11	静岡	895	2.5%
12	鹿児島	41,693	2.4%	12	茨城	33,175	2.2%	12	山形	4,765	2.5%	12	岩手	858	2.4%
13	山形	36,104	2.1%	13	山形	29,843	2.0%	13	長野	3,285	1.7%	13	岐阜	661	1.8%
14	栃木	24,002	1.4%	14	青森	15,743	1.1%	14	熊本	3,247	1.7%	14	神奈川	579	1.6%
15	青森	16,993	1.0%	15	高知	15,559	1.0%	15	三重	2,811	1.5%	15	千葉	232	0.6%
16	高知	15,579	0.9%	16	熊本	12,149	0.8%	16	新潟	1,897	1.0%	16	山梨	210	0.6%
17	熊本	15,397	0.9%	17	長野	10,894	0.7%	17	宮崎	1,129	0.6%	17	大阪	208	0.6%
18	長野	14,269	0.8%	18	北海道	10,772	0.7%	18	千葉	1,084	0.6%	18	京都	117	0.3%
19	山梨	12,179	0.7%	19	神奈川	7,632	0.5%	19	滋賀	983	0.5%	19	長野	90	0.2%
20	北海道	10,772	0.6%	20	和歌山	6,888	0.5%	20	岡山	734	0.4%	20	群馬	68	0.2%
21	新潟	8,716	0.5%	21	新潟	5,511	0.4%	21	香川	695	0.4%	21	国外各国	30	0.1%
22	神奈川	8,366	0.5%	22	東京	4,971	0.3%	22	青森	334	0.2%	22	高知	20	0.1%
23	岐阜	7,023	0.4%	23	宮崎	4,791	0.3%	23	神奈川	154	0.0%	23	その他	11	0.1%
24	和歌山	6,888	0.4%	24	栃木	2,392	0.2%	24	国外各国	118	0.0%	24	-	-	-
25	その他	19,334	1.3%	25	その他	2,861	0.2%	25	その他	125	0.0%	25	-	-	-
合計		1,721,566	100.0%	合計		1,494,110	100.0%	合計		191,203	100.0%	合計		36,253	100.0%

## 品目別取扱順位表(数量)

【単位:千本、千鉢、千個 [ ]の数字の単位:本、鉢、個】

総計				切花				鉢物				その他			
順位	品名	数量	構成比	順位	品名	数量	構成比	順位	品名	数量	構成比	順位	品名	数量	構成比
1	白一輪菊	3,853	14.6%	1	白一輪菊	3,853	15.3%	1	シクラメン	48	9.5%	1	その他苗物	324	57.9%
2	スプレー菊	2,761	10.5%	2	スプレー菊	2,761	10.9%	2	カーネーション	25	4.9%	2	パンジー	54	9.6%
3	黄一輪菊	1,845	7.0%	3	黄一輪菊	1,845	7.3%	3	ポリアンサス	17	3.3%	3	ペコニア	48	8.5%
4	赤小菊	1,420	5.4%	4	赤小菊	1,420	5.6%	4	カラッコエ	14	2.8%	4	その他花木	44	7.8%
5	黄小菊	1,412	5.4%	5	黄小菊	1,412	5.6%	5	サイネリア	13	2.5%	5	マリゴールド	31	5.6%
6	カーネーション	1,237	4.7%	6	カーネーション	1,237	4.9%	6	ジュリアン	12	2.4%	6	その他花き類	27	4.9%
7	スプレーカーネーション	1,157	4.4%	7	スプレーカーネーション	1,157	4.6%	7	こちょうらん	12	2.3%	7	サルビア	23	4.2%
8	白小菊	1,107	4.2%	8	白小菊	1,107	4.4%	8	インパチェンス	11	2.2%	8	球根種子	5	0.9%
9	ばら	780	3.0%	9	ばら	780	3.1%	9	ポインセチア	10	2.0%	9	デージー	3	0.5%
10	りんどう	563	2.1%	10	りんどう	563	2.2%	10	ゼラニウム	10	1.9%	10	つつじ	[203]	0.0%
11	トルコギキョウ	549	2.1%	11	トルコギキョウ	549	2.2%	11	その他菊類	8	1.5%	11	つばき	[111]	0.0%
12	ガーベラ	477	1.8%	12	ガーベラ	477	1.9%	12	ガーベラ	7	1.4%	12	植物加工品	[96]	0.0%
13	スターチス シヌアータ	454	1.7%	13	スターチス シヌアータ	454	1.8%	13	シンビジウム	6	1.2%	13	さつき	[29]	0.0%
14	アルストロメリア	391	1.5%	14	アルストロメリア	391	1.5%	14	リーガーベゴニア	6	1.2%	14	-	-	-
15	その他苗物	324	1.2%	15	オリエンタルゆり	275	1.1%	15	デンドロビウム	6	1.1%	15	-	-	-
16	オリエンタルゆり	275	1.0%	16	ストック	271	1.1%	16	ハイドランジア	5	1.0%	16	-	-	-
17	ストック	271	1.0%	17	スイトピー	263	1.0%	17	マラコイデス	5	0.9%	17	-	-	-
18	スイトピー	263	1.0%	18	鉄砲ゆり	261	1.0%	18	ポトス	5	0.9%	18	-	-	-
19	鉄砲ゆり	261	1.0%	19	きんせんか	243	1.0%	19	りんどう	4	0.8%	19	-	-	-
20	きんせんか	243	0.9%	20	デンファレ	237	0.9%	20	チューリップ	4	0.8%	20	-	-	-
21	デンファレ	237	0.9%	21	きんぎょそう	219	0.9%	21	シャコバサボテン	4	0.7%	21	-	-	-
22	きんぎょそう	219	0.8%	22	スプレーばら	203	0.8%	22	しだ類	3	0.5%	22	-	-	-
23	スプレーばら	203	0.8%	23	赤一輪菊	192	0.8%	23	ホクシャ	2	0.5%	23	-	-	-
24	赤一輪菊	192	0.7%	24	すかしゆり	187	0.7%	24	スパティフィラム	2	0.5%	24	-	-	-
25	その他	5,835	22.3%	25	その他	4,908	19.4%	25	その他	266	53.2%	25	-	-	-
合計		26,329	100.0%	合計		25,265	100.0%	合計		505	100.0%	合計		559	100.0%

# 品目別取扱順位表(金額)

【単位:千円】

総計				切花				鉢物				その他			
順位	品目	金額	構成比	順位	品目	金額	構成比	順位	品目	金額	構成比	順位	品目	金額	構成比
1	白一輪菊	263,222	15.3%	1	白一輪菊	263,222	17.6%	1	こちょうらん	37,936	19.8%	1	その他苗物	17,125	47.2%
2	スプレー菊	152,909	8.9%	2	スプレー菊	152,909	10.2%	2	シクラメン	20,876	10.9%	2	その他花木	9,790	27.0%
3	黄一輪菊	122,137	7.1%	3	黄一輪菊	122,137	8.2%	3	シンビジューム	14,320	7.5%	3	パンジー	2,716	7.5%
4	トルコギキョウ	63,711	3.7%	4	トルコギキョウ	63,711	4.3%	4	カーネーション	10,367	5.4%	4	ペコニア	1,997	5.5%
5	赤小菊	59,711	3.5%	5	赤小菊	59,711	4.0%	5	デンドロビューム	6,049	3.2%	5	その他花き類	1,876	5.2%
6	オリエンタルゆり	58,996	3.4%	6	オリエンタルゆり	58,996	3.9%	6	ポインセチア	4,002	2.1%	6	マリゴールド	1,319	3.6%
7	黄小菊	58,133	3.4%	7	黄小菊	58,133	3.9%	7	ハイドラングア	3,480	1.8%	7	サルビア	856	2.4%
8	スプレーカーネーション	53,371	3.1%	8	スプレーカーネーション	53,371	3.6%	8	デンファレ	3,239	1.7%	8	球根種子	348	1.0%
9	ばら	53,269	3.1%	9	ばら	53,269	3.6%	9	カラッコエ	3,208	1.7%	9	デージー	132	0.4%
10	カーネーション	51,835	3.0%	10	カーネーション	51,835	3.5%	10	サイネリア	3,138	1.6%	10	植物加工品	47	0.1%
11	白小菊	42,467	2.5%	11	白小菊	42,467	2.8%	11	リーガーベゴニア	2,646	1.4%	11	つつじ	34	0.1%
12	こちょうらん(鉢)	37,936	2.2%	12	アルストロメリア	33,913	2.3%	12	ドラセナ類	2,517	1.3%	12	つばき	10	0.0%
13	アルストロメリア	33,913	2.0%	13	りんどう	29,229	2.0%	13	ゼラニューム	2,162	1.1%	13	さつき	3	0.0%
14	りんどう	29,229	1.7%	14	鉄砲ゆり	28,658	1.9%	14	ヤシ類	1,802	0.9%	14	-	-	-
15	鉄砲ゆり	28,658	1.7%	15	スターチス シヌアータ	21,812	1.5%	15	ポリアンサス	1,791	0.9%	15	-	-	-
16	スターチス シヌアータ	21,812	1.3%	16	さかき	18,415	1.2%	16	その他菊類	1,769	0.9%	16	-	-	-
17	シクラメン(鉢)	20,876	1.2%	17	スプレーばら	17,293	1.2%	17	インパチェンス	1,396	0.7%	17	-	-	-
18	さかき	18,415	1.1%	18	すかしゆり	16,885	1.1%	18	ガーベラ	1,393	0.7%	18	-	-	-
19	スプレーばら	17,293	1.0%	19	宿根かすみそう	16,676	1.1%	19	チューリップ	1,243	0.6%	19	-	-	-
20	その他苗物	17,125	1.0%	20	ストック	16,667	1.1%	20	ポトス	1,194	0.6%	20	-	-	-
21	すかしゆり	16,885	1.0%	21	ガーベラ	15,480	1.0%	21	りんどう	1,173	0.6%	21	-	-	-
22	宿根かすみそう	16,676	1.0%	22	シンビジューム	15,404	1.0%	22	シャコバサボテン	1,064	0.6%	22	-	-	-
23	ストック	16,667	1.0%	23	オンシジューム	14,390	1.0%	23	ジュリアン	888	0.5%	23	-	-	-
24	ガーベラ	15,480	0.9%	24	せんりょう	11,802	0.8%	24	スパティフィラム	696	0.4%	24	-	-	-
25	その他	450,840	25.9%	25	その他	257,725	17.2%	25	その他	62,854	33.1%	25	-	-	-
合計		1,721,566	100.0%	合計		1,494,110	100.0%	合計		191,203	100.0%	合計		36,253	100.0%

## 主要品目産地順位表(切花)

【単位:千本、[ ]の数字の単位:本】

順位	品名	1 位		2 位		3 位		4 位		5 位		取扱数量 合計
		産地名	数量	産地名	数量	産地名	数量	産地名	数量	産地名	数量	
1	白一輪菊	愛知	2,225	静岡	417	国内各地	394	沖縄	252	福島	215	3,853
2	黄一輪菊	愛知	563	静岡	446	沖縄	367	福島	200	宮城	130	1,845
3	赤一輪菊	福島	54	沖縄	50	宮城	34	愛知	21	国内各地	17	192
4	スプレー菊	愛知	850	鹿児島	455	静岡	348	国外各国	328	福島	327	2,761
5	白小菊	福島	475	沖縄	440	岩手	92	国内各地	62	静岡	24	1,107
6	黄小菊	福島	702	沖縄	482	岩手	121	国内各地	57	静岡	25	1,412
7	赤小菊	福島	697	沖縄	492	岩手	122	国内各地	59	静岡	24	1,420
8	カーネーション	国外各国	782	宮城	207	国内各地	81	千葉	73	福島	55	1,237
9	スプレーカーネーション	国外各国	299	宮城	224	長野	155	国内各地	134	神奈川	133	1,157
10	ばら	静岡	341	愛知	211	福島	63	国外各国	63	宮城	58	780
11	スプレーばら	静岡	92	国内各地	83	愛知	17	国外各国	7	宮城	4	203
12	鉄砲ゆり	福島	97	高知	48	鹿児島	45	国内各地	39	千葉	27	261
13	すかしゆり	埼玉	119	山形	29	国内各地	12	高知	11	茨城	8	187
14	オリエンタルゆり	埼玉	56	国外各国	39	岩手	35	国内各地	30	山形	26	275
15	ストック	福島	150	千葉	80	山形	14	青森	9	岩手	7	271
16	スターチス シヌアータ	和歌山	168	国内各地	128	千葉	87	北海道	48	福島	13	454
17	スターチス ハイブリット	国内各地	26	福島	19	青森	[1,425]	熊本	[720]	愛知	[240]	48
18	トルコぎきょう	福島	186	宮城	121	静岡	64	山形	54	国内各地	46	549
19	フリージア	千葉	32	茨城	29	宮城	17	静岡	16	国内各地	13	118
20	チューリップ	茨城	65	埼玉	57	新潟	19	国内各地	16	山形	8	168
21	スイトピー	宮崎	173	愛知	70	国内各地	18	神奈川	1	福島	[250]	263
22	ガーベラ	静岡	435	国内各地	34	埼玉	4	茨城	2	国外各国	1	477
23	きんぎょそう	千葉	108	福島	100	宮城	7	国内各地	2	静岡	1	219
24	宿根かすみそう	熊本	80	福島	54	国内各地	11	千葉	7	静岡	5	159
25	アルストロメリア	愛知	195	岩手	115	山形	34	国内各地	20	福島	14	391



## 主要品目産地順位表(鉢物)

【単位:千鉢、[ ]の数字の単位:鉢】

順位	品名	1 位		2 位		3 位		4 位		5 位		取扱数量 合計
		産地名	数量	産地名	数量	産地名	数量	産地名	数量	産地名	数量	
1	シクラメン	福島	18	宮城	10	栃木	6	長野	5	山形	3	48
2	こちょうらん	埼玉	5	愛知	3	山梨	[1,495]	栃木	[1,277]	茨城	[713]	12
3	シンビジューム	愛知	2	栃木	[1,365]	山梨	[1,027]	長野	[846]	岩手	[630]	6
4	デンファレ	熊本	2	国内各地	[229]	愛知	[148]	宮崎	[90]	静岡	[57]	2
5	デンドロビウム	愛知	2	岡山	[1,330]	静岡	[1,029]	国内各地	[613]	埼玉	[500]	6
6	ポインセチア	茨城	[2,420]	福島	[1,684]	青森	[1,620]	宮城	[1,168]	岩手	[1,034]	10
7	ハイドランジア	福島	[1,210]	埼玉	[915]	宮城	[795]	栃木	[762]	国内各地	[416]	5
8	リーガーベゴニア	栃木	2	千葉	[1,252]	岐阜	[992]	茨城	[768]	国内各地	[733]	6
9	ドラセナ類	埼玉	[608]	静岡	[256]	三重	[191]	国内各地	[112]	岐阜	[52]	1
10	インパチエンス	福島	4	栃木	3	宮城	[1,220]	長野	[582]	山梨	[560]	11
11	ゼラニウム	栃木	3	宮城	[1,703]	福島	[1,664]	埼玉	[1,274]	茨城	[907]	10
12	シャコバサボテン	埼玉	2	茨城	[878]	栃木	[873]	愛知	[291]			4
13	菊類	埼玉	3	栃木	[1,240]	宮城	[1,196]	岐阜	[680]	茨城	[644]	8
14	カラコエ	岐阜	6	茨城	[3,126]	埼玉	[2,565]	静岡	[1,096]	国内各地	[731]	14
15	りんどう	岩手	3	埼玉	1	福島	[50]	国内各地	[12]			4
16	ベンジャミン	静岡	[275]	埼玉	[118]	国内各地	[79]	神奈川	[12]	愛知	[5]	[489]
17	アロエ	静岡	[230]	国内各地	[62]	岐阜	[14]					[306]
18	ポリアンサス	福島	7	岩手	3	埼玉	3	宮城	2	長野	1	17
19	ジュリアン	山梨	4	埼玉	3	福島	2	長野	2	宮城	1	12
20	アザレア	新潟	2	国内各地	[22]							2
21	チューリップ	埼玉	2	新潟	[703]	茨城	[684]	福島	[483]	長野	[193]	4
22	ガーベラ	栃木	3	福島	2	国内各地	1	茨城	[366]	岐阜	[300]	7
23	サイネリア	福島	9	宮城	2	栃木	[568]	茨城	[540]	山形	[451]	13
24	しだ類	埼玉	2	国内各地	[324]	山形	[110]	愛知	[71]	静岡	[56]	3
25	カトレア	愛知	[120]	福島	[103]	静岡	[28]	国内各地	[24]	山梨	[3]	[278]

