

# 福島市水道事業経営審議会



モンドセレクション  
金賞



福島市水道局  
キャラクター(ぴっちゃん)

## 福島市水道局

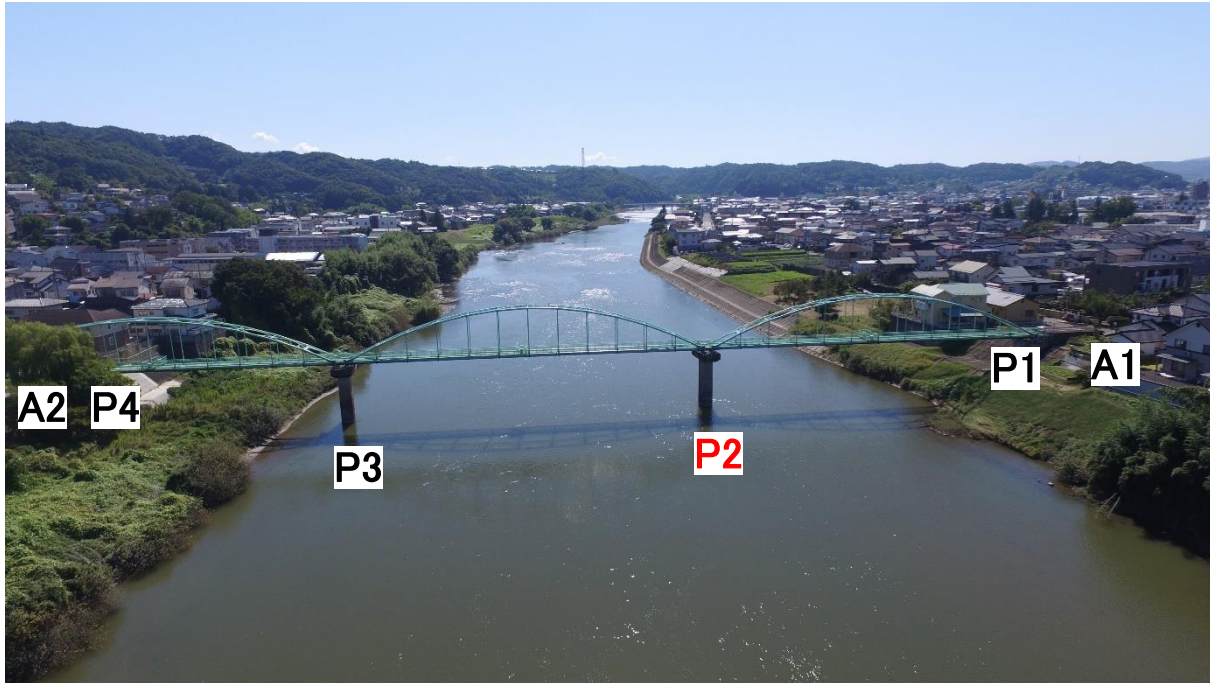
(R4.10.26)

# ①阿武隈川水管橋の概要

工事名:阿武隈川水管橋下部工(P2)耐震補強工事

内 容:耐震診断 レベル2地震動(震度6強)

左岸側P2の水管橋脚を鉄筋コンクリートで巻立てする。



阿武隈川水管橋(昭和54年度竣工/築41年)

φ600A×2条

・形式 ランガー補鋼形式

・パイプビーム

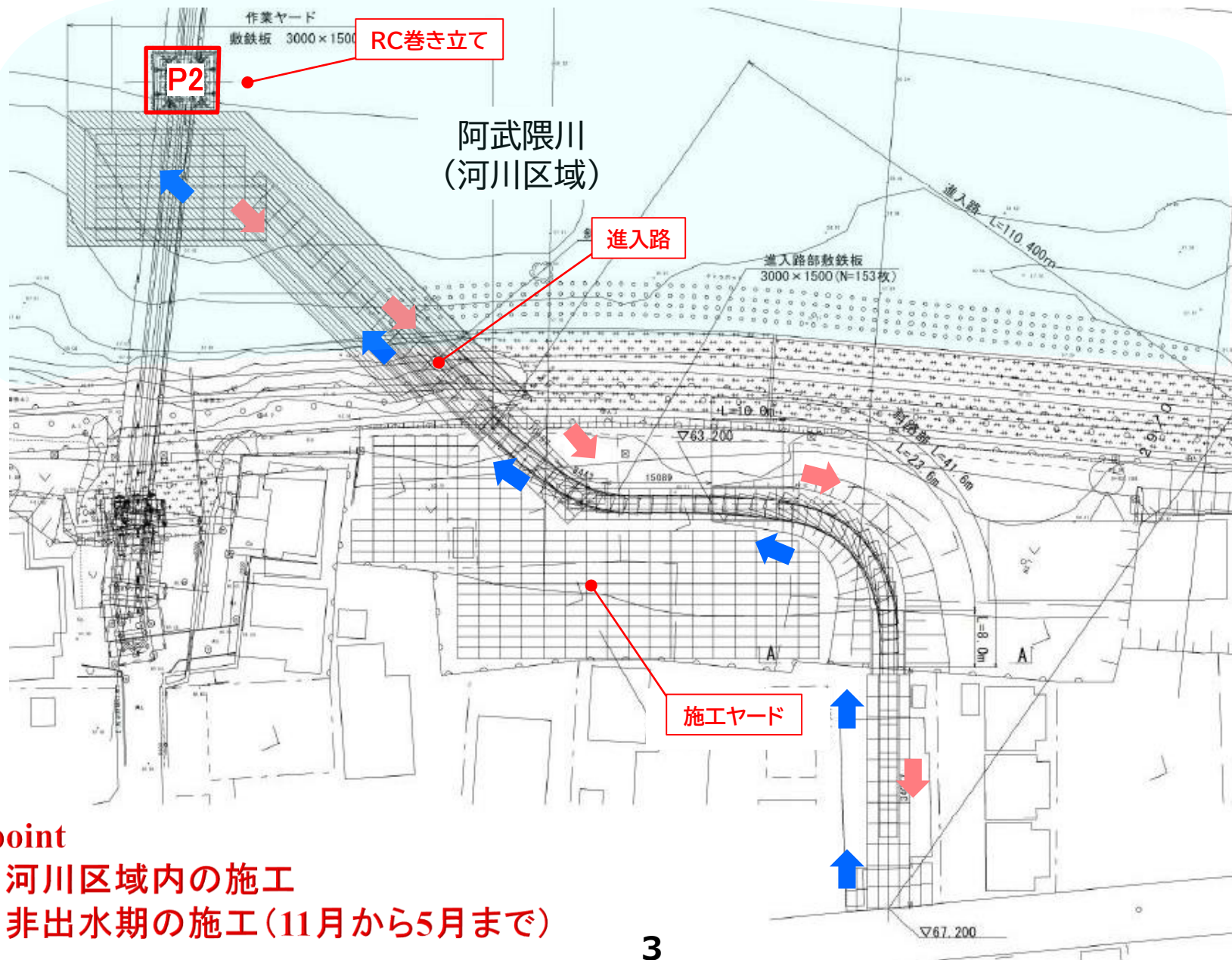
・橋長L=202.5m

・橋脚2脚(小判型)

※H23上部工耐震補強済み

地震動レベル	震度階	地震発生確率
レベル1地震動	最大震度階: <b>6弱</b>	50年間で2%
レベル2地震動	最大震度階: <b>6強</b>	300年以内でほぼ0%

# ①-1工事内容

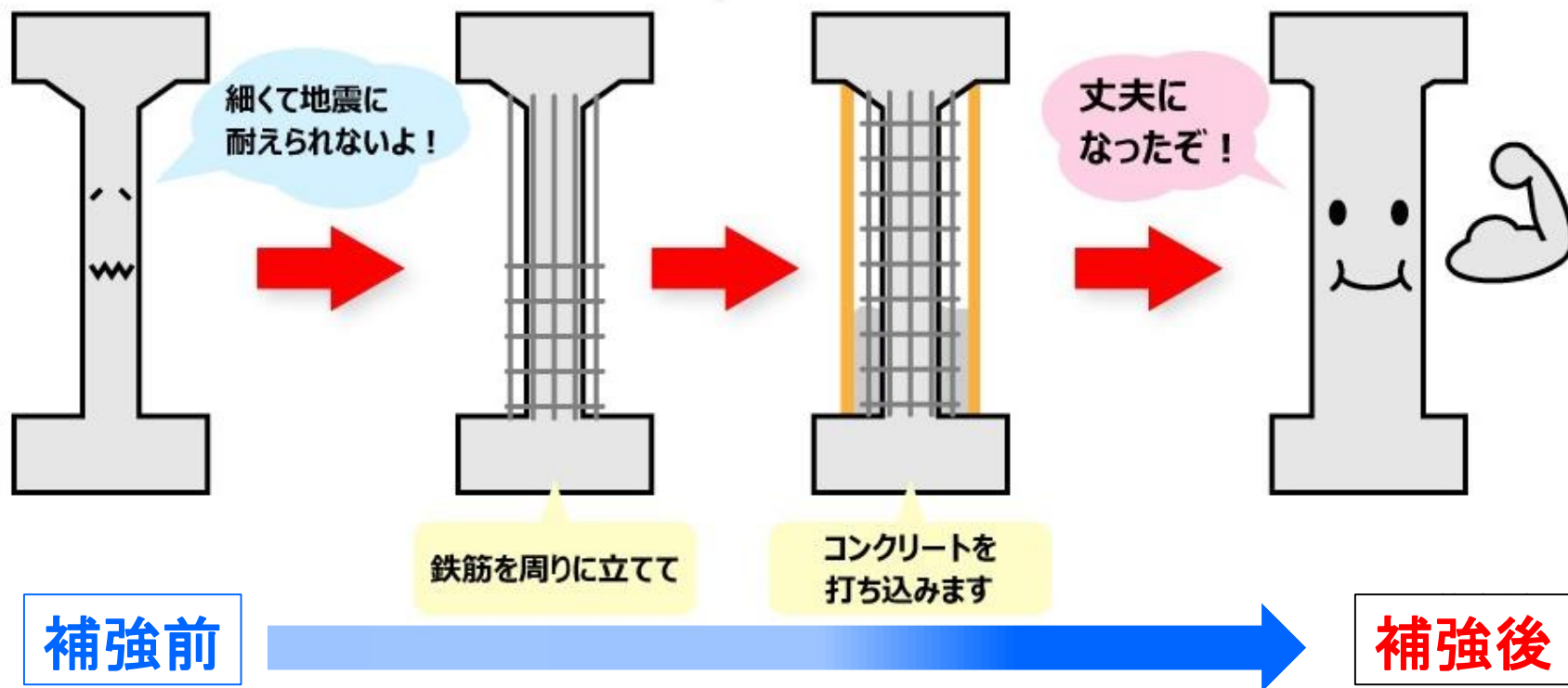


## point

- ・河川区域内の施工
- ・非出水期の施工(11月から5月まで)

## ①-2耐震補強とは？

・細い橋脚のままだと大きな地震が来た時に耐えることが出来ない  
ので、今の橋脚に鉄筋コンクリートでぐるりと巻き立てする。

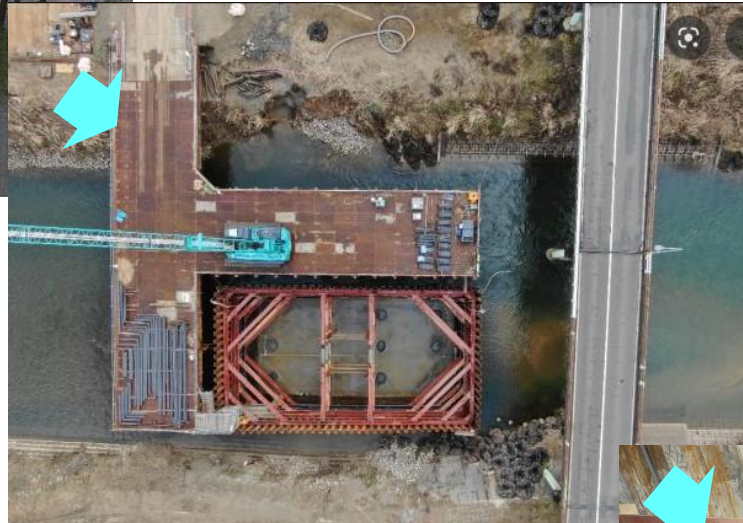


# ①-3 作業イメージ

STEP1(仮設ヤード)



STEP2(仮締切り)



STEP3(山留め)



# ①-3 作業イメージ

STEP4(はつり作業)



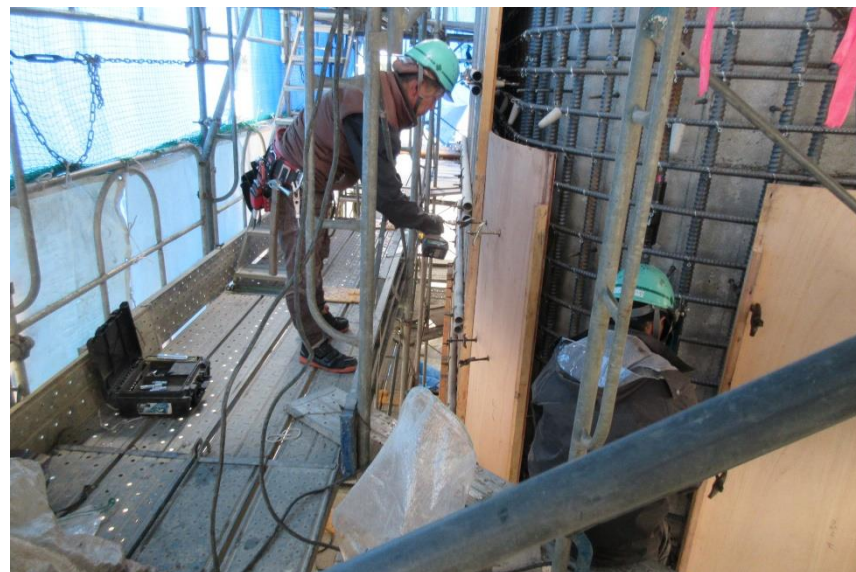
STEP5(足場組立)



STEP6(鉄筋組立)



STEP7(型枠組立)



# ①-3 作業イメージ

STEP8(コンクリート打設)



STEP9(巻立て完了)



## ②大平山配水池の概要

工事名:大平山配水池耐震補強工事

内 容:耐震診断 レベル1地震動(震度6弱)

1号池の床版及び底版に鉄筋コンクリートを増し打ちする。



大平山配水池(昭和54年度竣工/築41年)  
鉄筋コンクリート造(地下式)

- ・内法40m×50m×5.3m  
H. W. L+132.30m  
L. W. L +113.72m
- ・池数隔壁 2分割
- ・有効容量 9000m<sup>3</sup>/池×2
- ・緊急遮断弁 1室

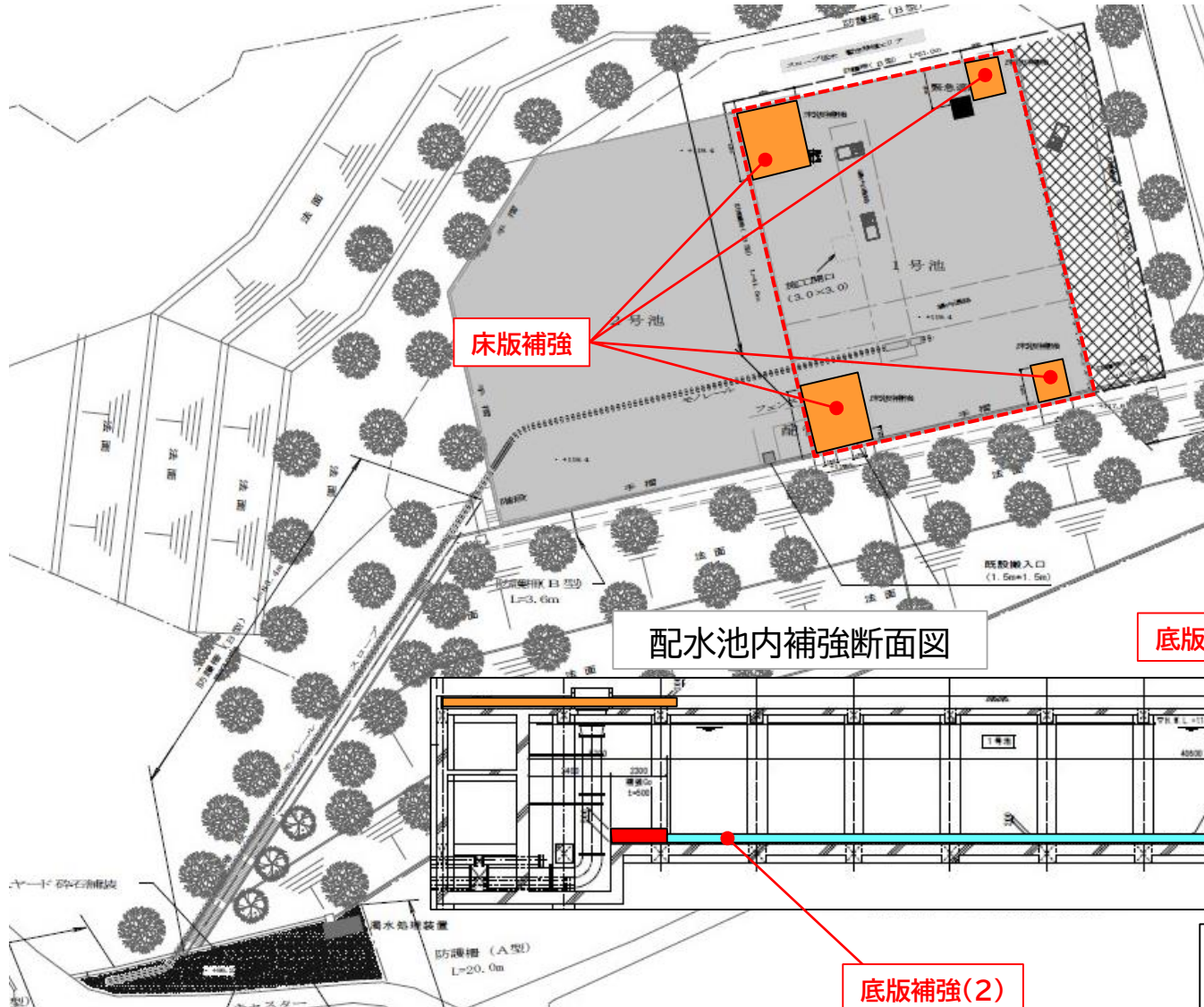
地震動レベル	震度階	地震発生確率
レベル1地震動	最大震度階: <b>6弱</b>	50年間で2%
レベル2地震動	最大震度階: <b>6強</b>	300年以内でほぼ0%



# ②-1 工事内容

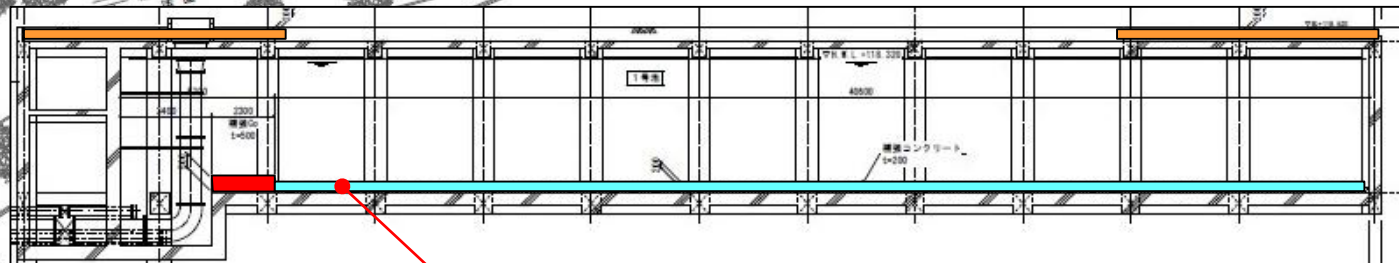
1号配水池平面図

配水池内底版



床版補強

配水池内補強断面図



底版補強(1)

底版補強(2)

- 補強鉄筋コンクリート50cm
- 補強鉄筋コンクリート20cm
- 後施工せん断補強鉄筋

## ②-2 仮設状況



モノレール運搬  
(重機・資材運搬)



配水池開口部  
(資材搬入口)



配水池内部  
(昇降設備)



配水池内部  
(底版補強)



酸素濃度計測  
(安全対策)

## ②-3 作業内容

### 【底版補強(内部)】



洗浄作業 (完)



はりつ作業 (完)



ケミカルアンカー打設作業(完)



コンクリート打設作業 (完)



## ②-3 作業内容

### 【底版補強(内部)】



配管塗装 (完)



洗浄作業 (未)



完

### 【床版補強(外)】



コンクリート打設 (完)

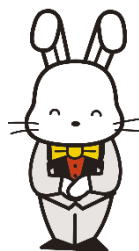


防水作業 (未)



完

ご清聴ありがとうございました。



【問い合わせ先】

建設課

TEL535-1111(内線7703)