

4. 仕切弁・制水弁・止水栓等の設置

1. 種類及び使用区分

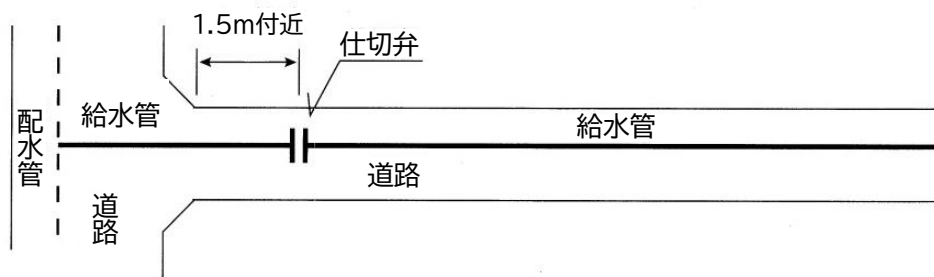
種類	口径	使用区分
ソフトシール仕切弁 (一体型)	50mm 以上	道路、宅地
砲金製制水弁	30mm~50mm	道路、宅地
ボール止水栓	20mm~25mm	道路、宅地
逆止弁付ボール止水栓 (伸縮・レバー式)	20mm~40mm	メーターます内 (メーター直前)

※50mm以上で道路上(通路)に設置するのは仕切弁とする。

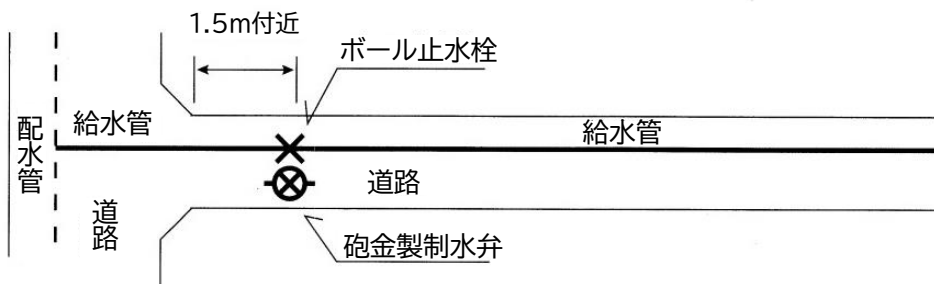
2. 設置位置

(1) 給水管を道路及び通路に縦断して布設する場合は、交差点すみ切りから 1.5m 付近の位置に仕切弁、ボール止水栓、砲金製制水弁を設置する。

① 口径 50mm 以上



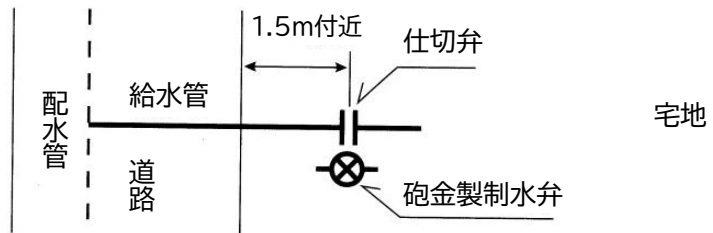
② 口径 40mm 以下



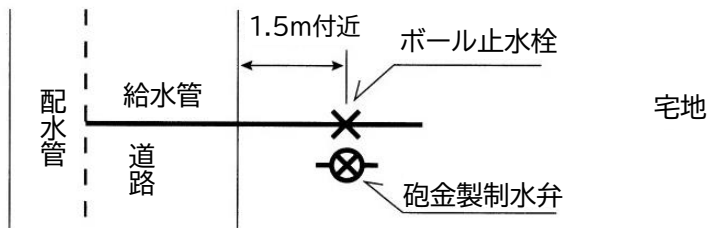
(2) 給水管を宅地内に直接引き込む場合は、官民境界から 1.5m 付近に止水栓を設置する。

官民境界から 1.5m 付近に仕切弁又は砲金製制水弁を設置する。

① 口径50mm 以上



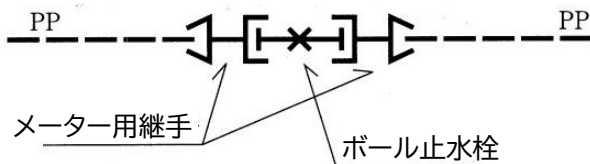
② 口径40mm 以下



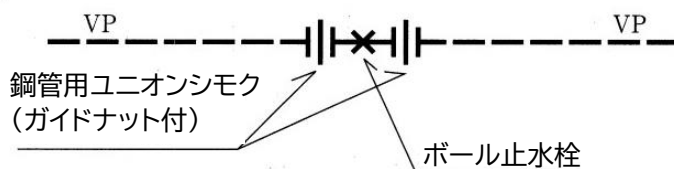
3. 設置方法

(1) ボール止水栓 公道及びこれに準ずる私道、宅地内共通

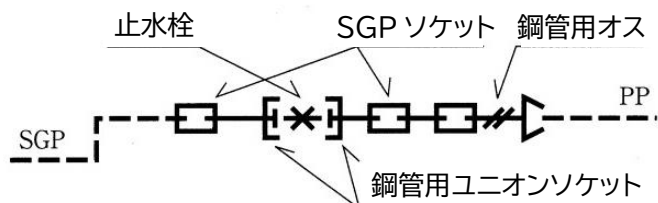
① PP φ20 φ25



② VP φ20 φ25

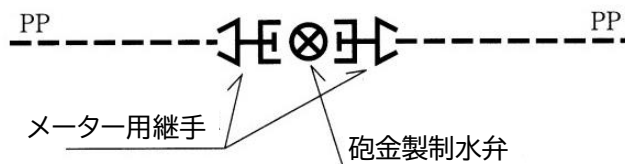


③ SGP → PP φ20 φ25



(2) 砲金製制水弁

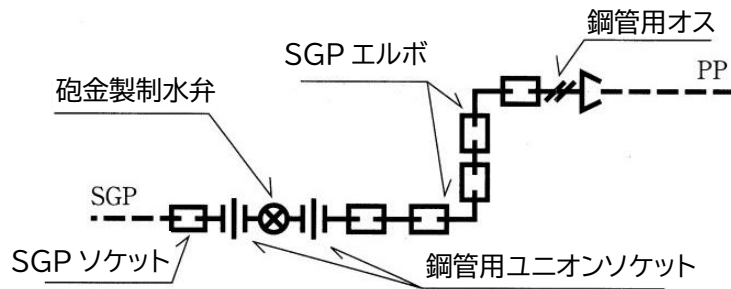
④ PP φ30 φ40 φ50



⑤ SGP → PP φ30 φ40 φ50

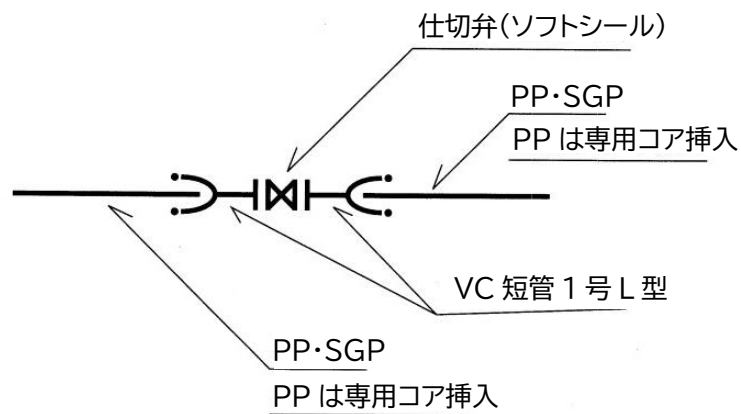


⑥ SGP → PP φ30 φ40 φ50

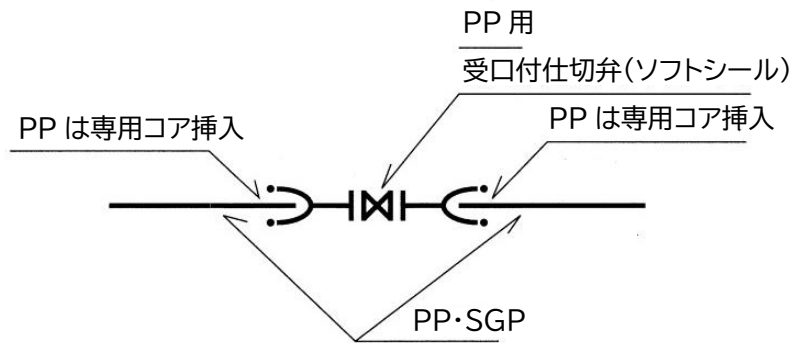


(3) 仕切弁(ソフトシール)公道及びこれに準ずる私道

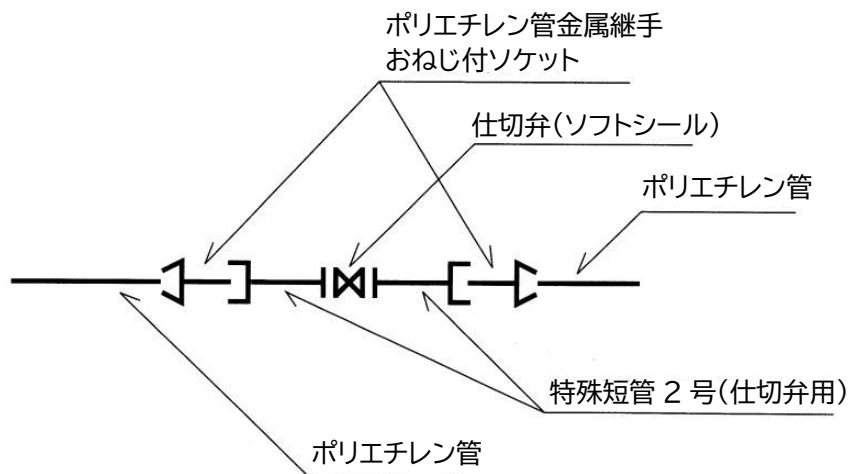
① φ50 VC 短管 1号 L型仕様



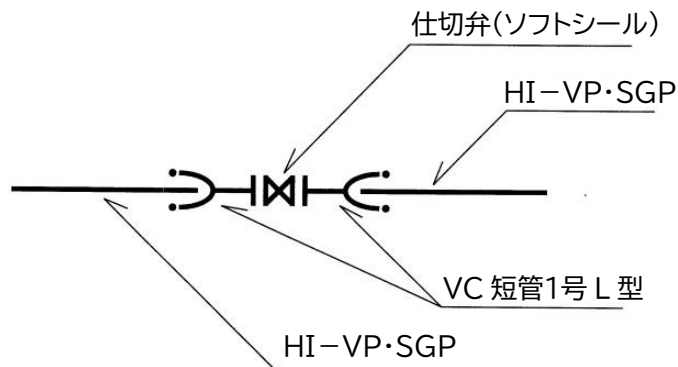
② φ50 受口付仕切弁仕様



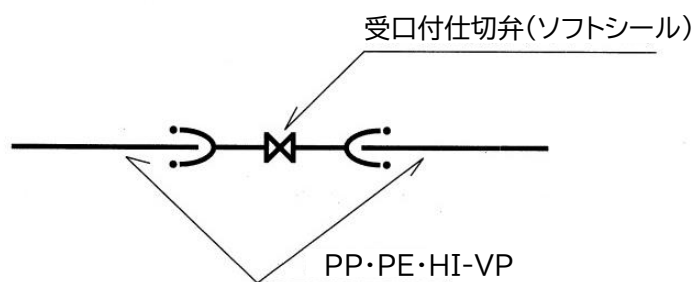
③ φ50 特殊短管 2号(仕切弁用)仕様



④ φ75 VC短管 1号 L型仕様

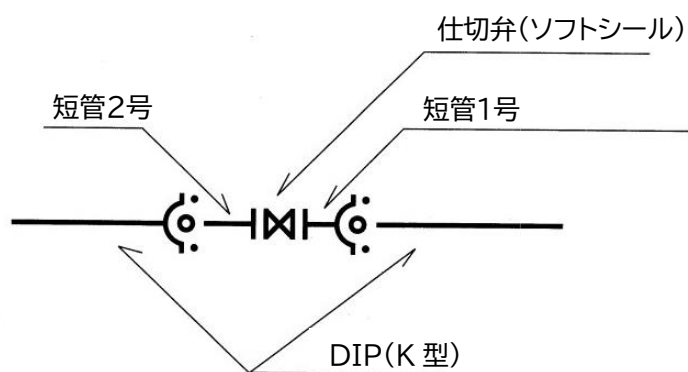


⑤ φ50・φ75 受口付仕切弁型仕様

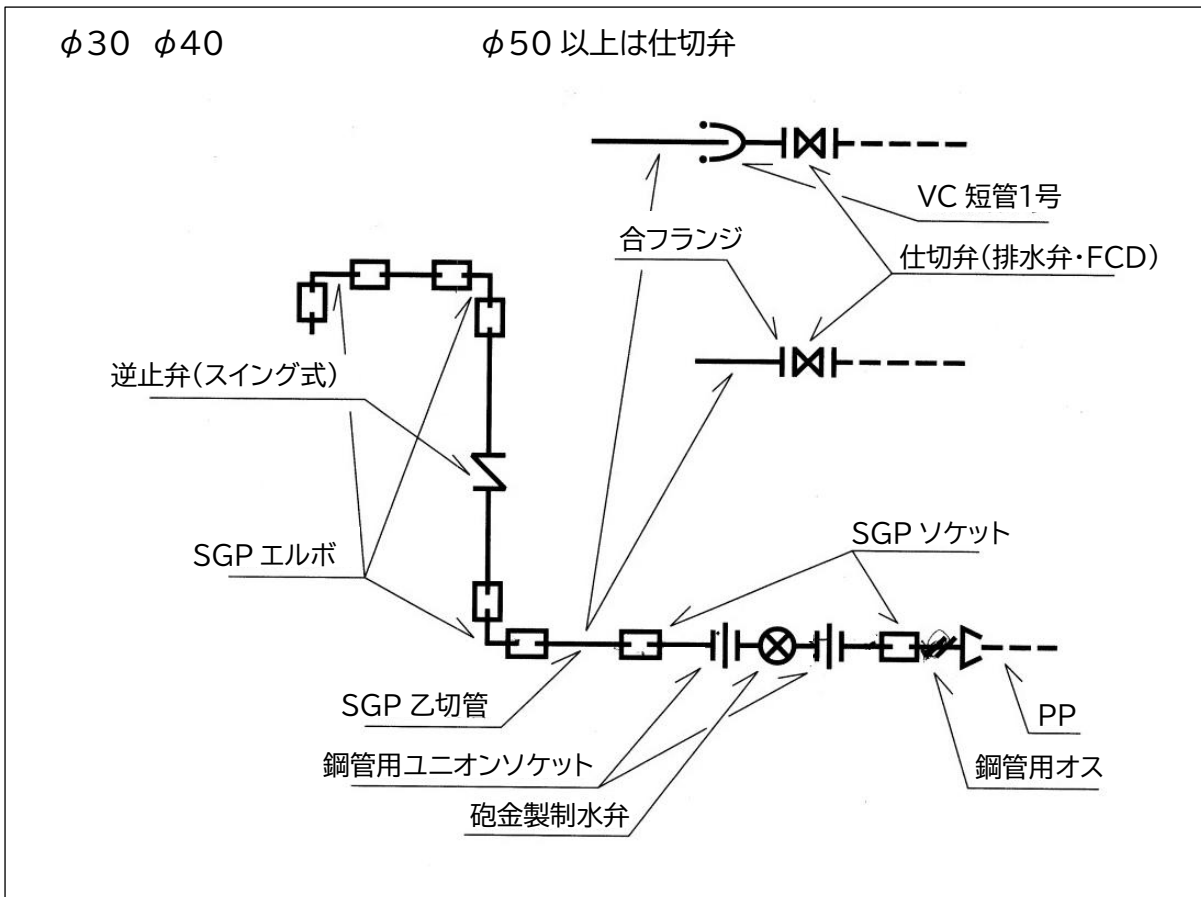


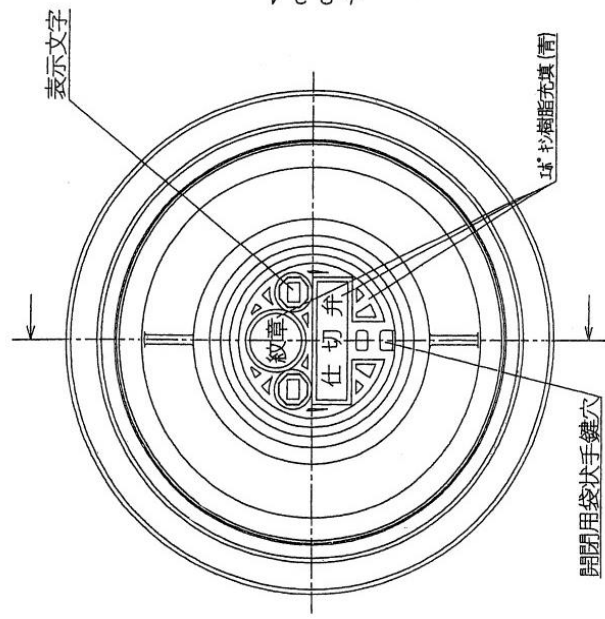
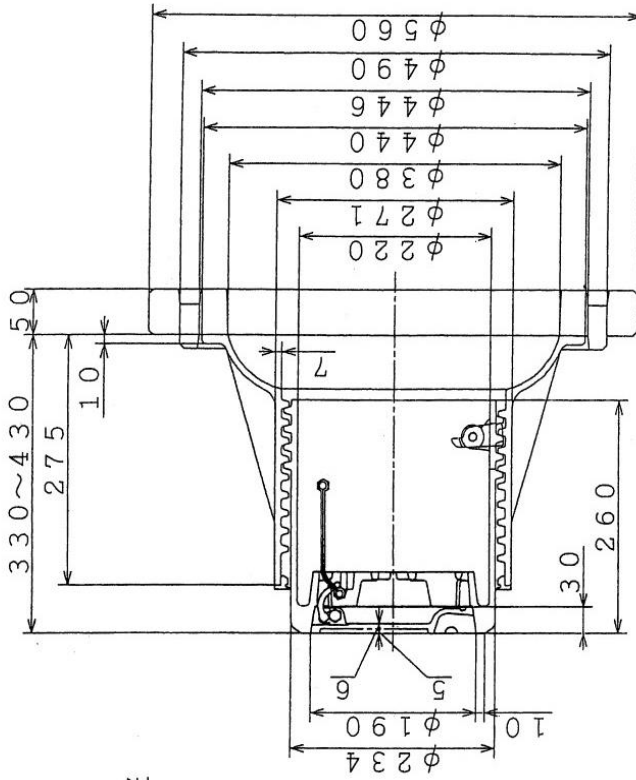
⑥ φ75以上 ダクタイル鋳鉄管(K型)仕様

上・下流側とも DIP の場合は、「短管 1 号」又は「短管 2 号」を使用し、継手部には「特殊押輪」を使用する。



(4) 排水弁

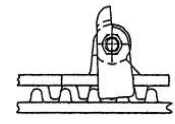




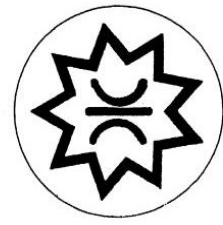
口径300mmまで
除雪車対応型

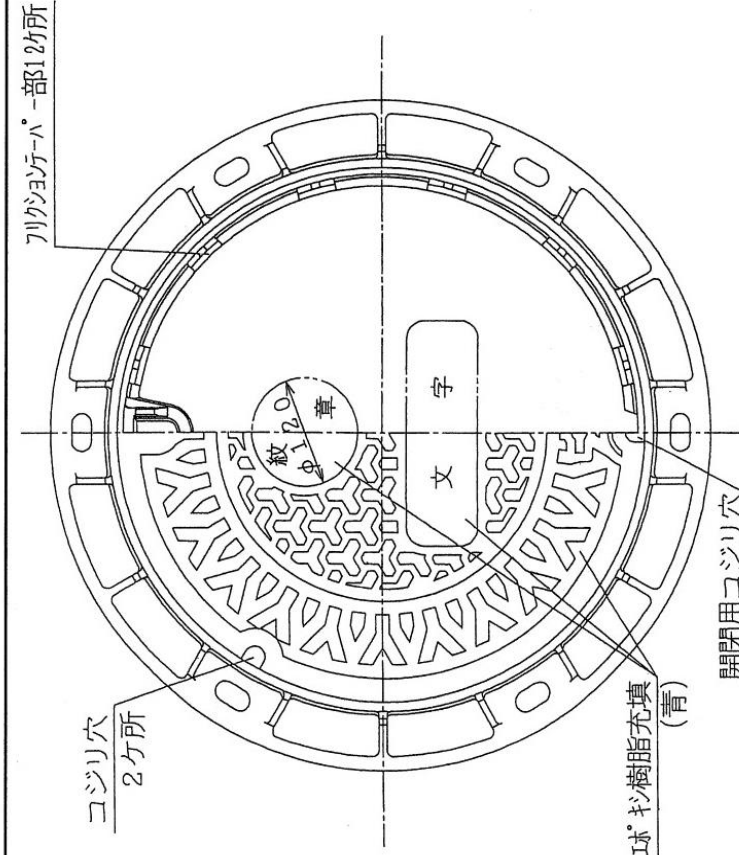
仕 様 図	
名 称	仕切弁等きょう鉄蓋
口 径	
型 式	ネジ式
福 島 市 水 道 局	

回転防止ロック部詳細図



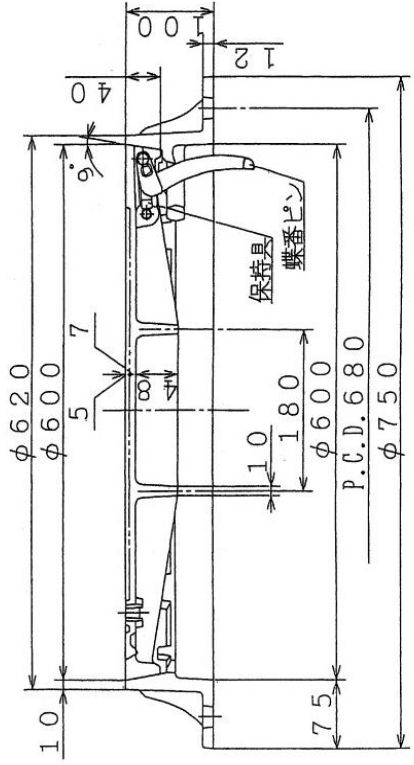
福島市水道マーク



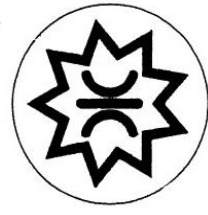


- 空気弁
- 排水弁
- 仕切弁
- 減圧弁
- バクフライ弁
- 自記録計

文 字

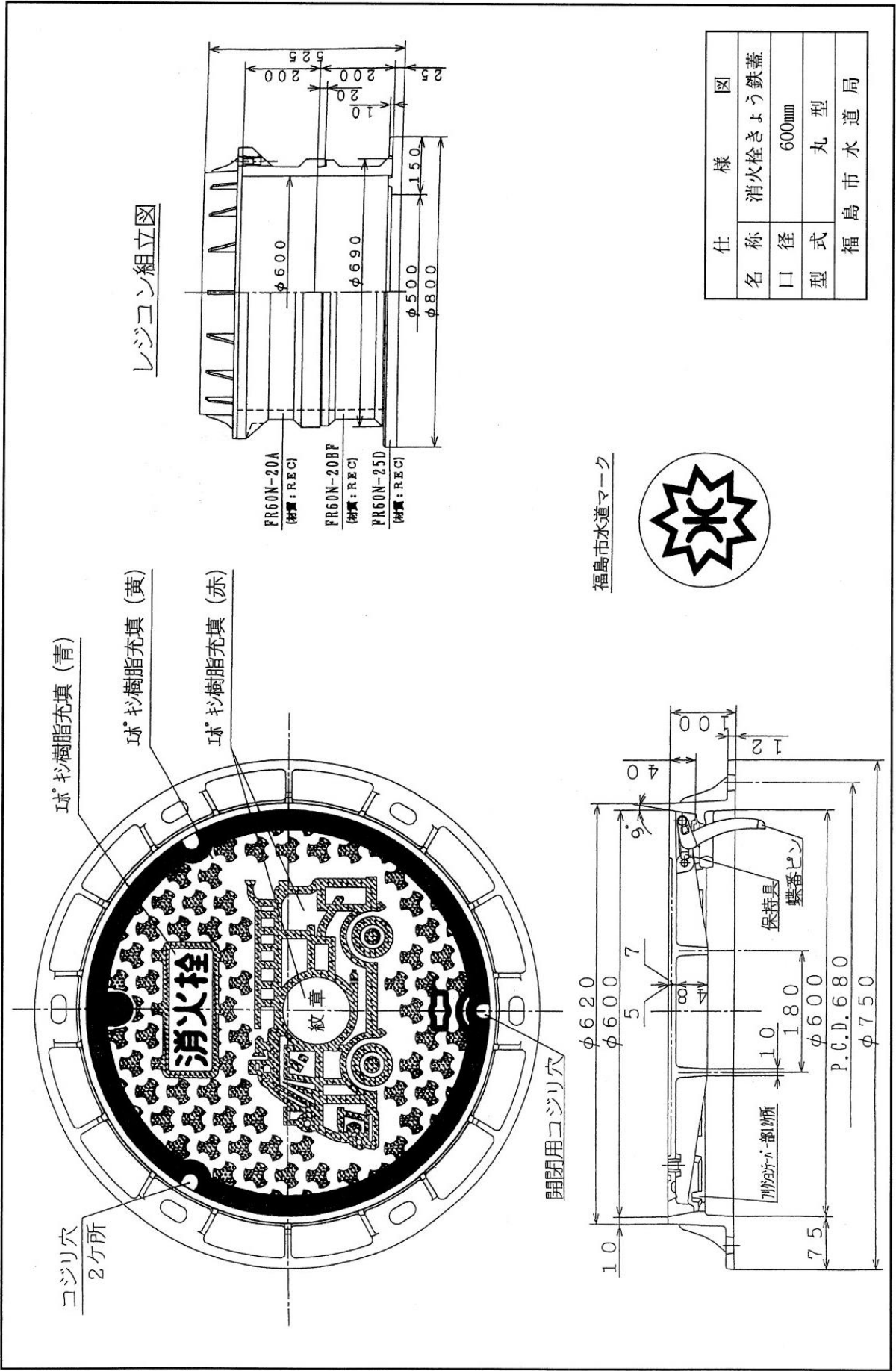


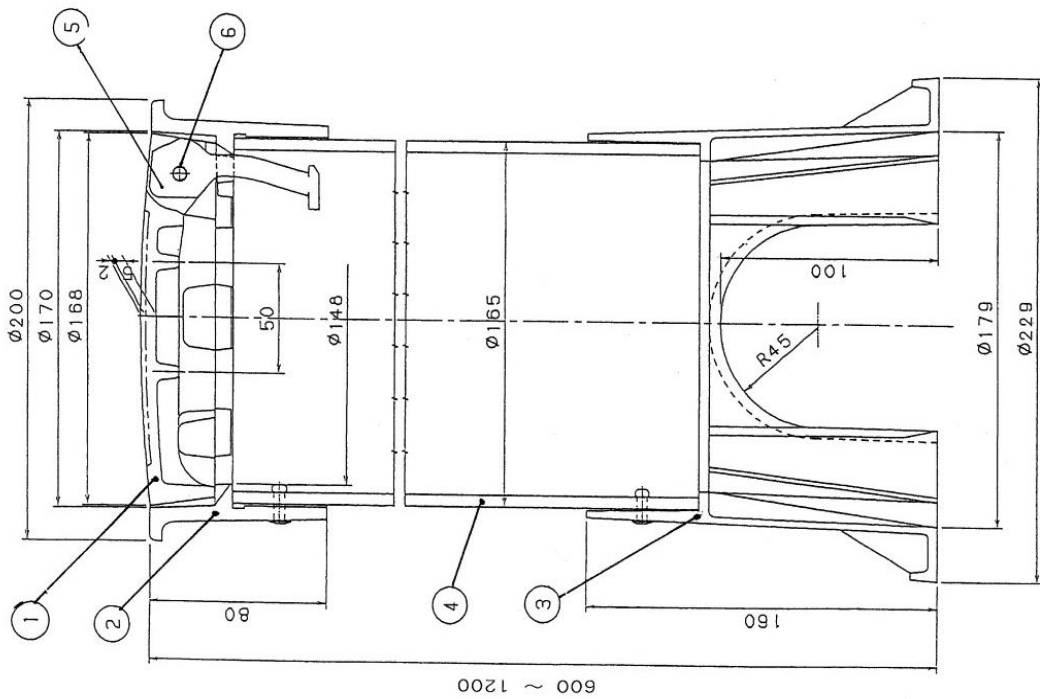
福島市水道マーク



口径400mm以上

仕 様 図	
名 称	空気弁等きょう鉄蓋
口 径	600mm
型 式	丸 型
	福 島 市 水 道 局



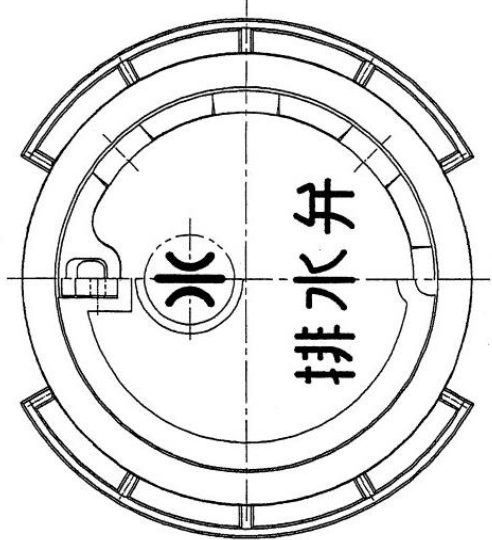
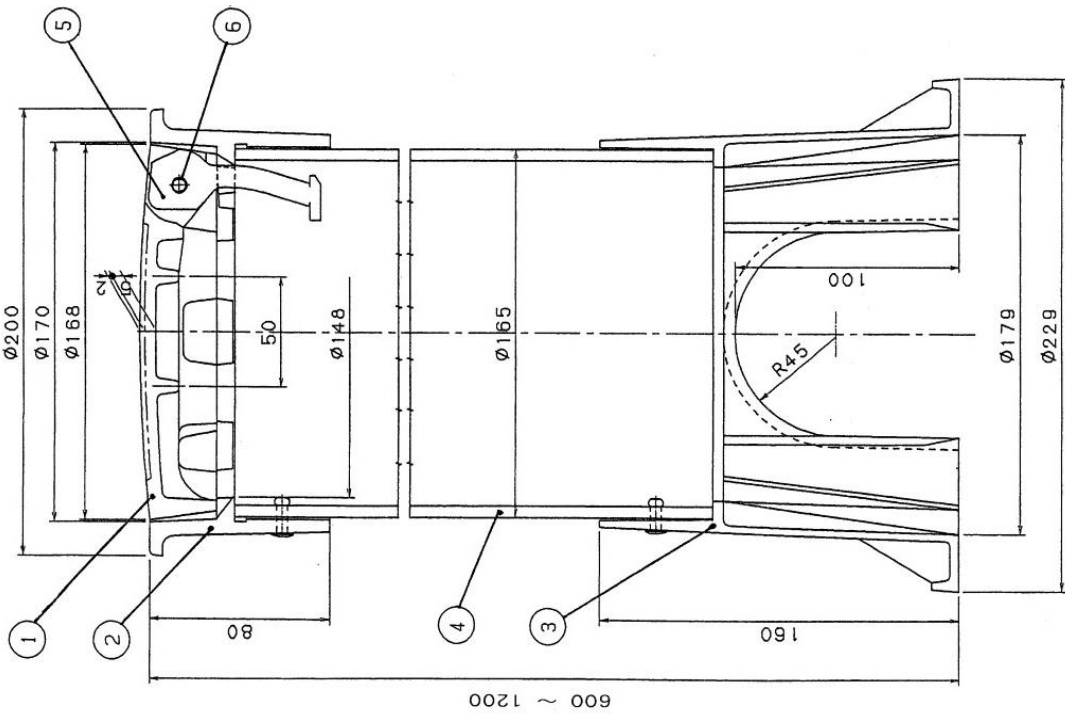


600 ~ 1200

6	蝶番ピン	SUS	1
5	蝶番	ナイロン	1
4	パイプ	PVC	1
3	下枠	ABS	1
2	上枠	FCD	1
1	蓋	FCD	1

Φ30 mm・Φ40 mm 公道用 (鑄鉄製)

仕	様	図
名	称	制水弁きょう
口	径	150
型	式	
福島市水道局		



排水弁

水

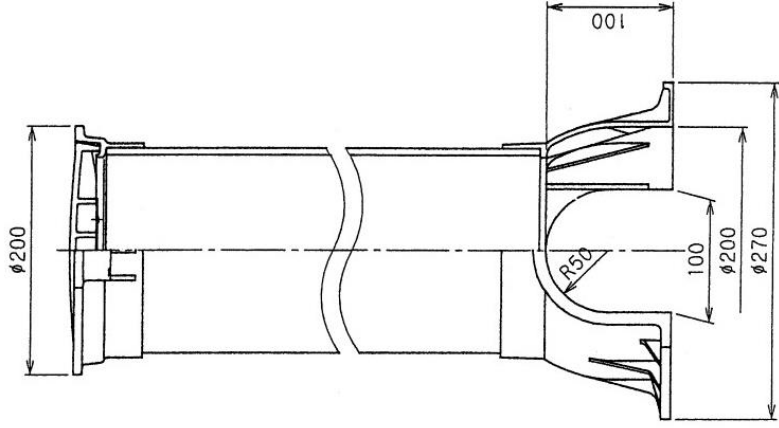
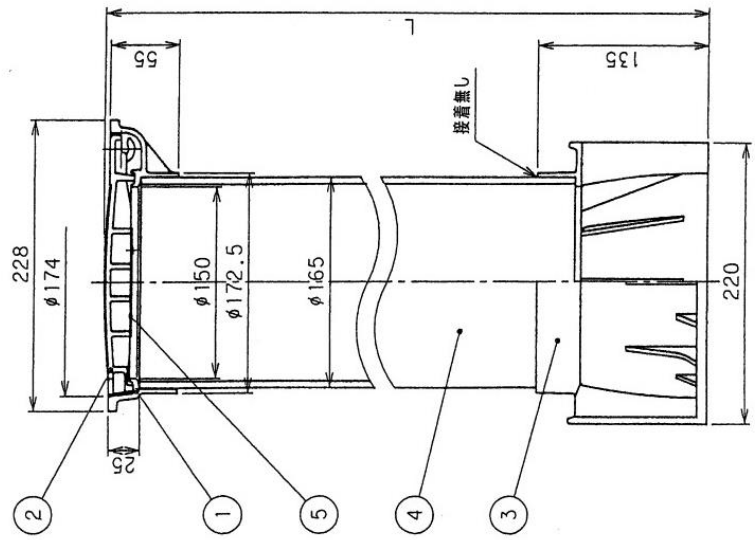
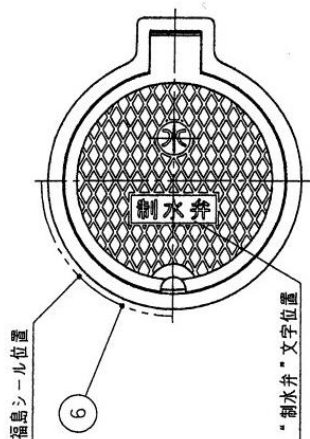
φ30 mm・φ40 mm 公道用 (鑄鉄製)

6	蝶番ピン	SUS	1
5	蝶番	ナイロン	1
4	パイプ	PVC	1
3	下枠	ABS	1
2	上枠	FCD	1
1	蓋	FCD	1

仕	様	図
名	称	排水弁きょう
口	径	150
型	式	
福島市水道局		

番号	部品名称	材質	数量	備考
1	ホルダー	PVC	1	
2	蓋	PVC	1	
3	ホルダー受	PVC	1	
4	胴パイプ	PVC	1	
5	感知板	AI	1	
6	シール	テトロンフィルム	1	

寸法
450
500



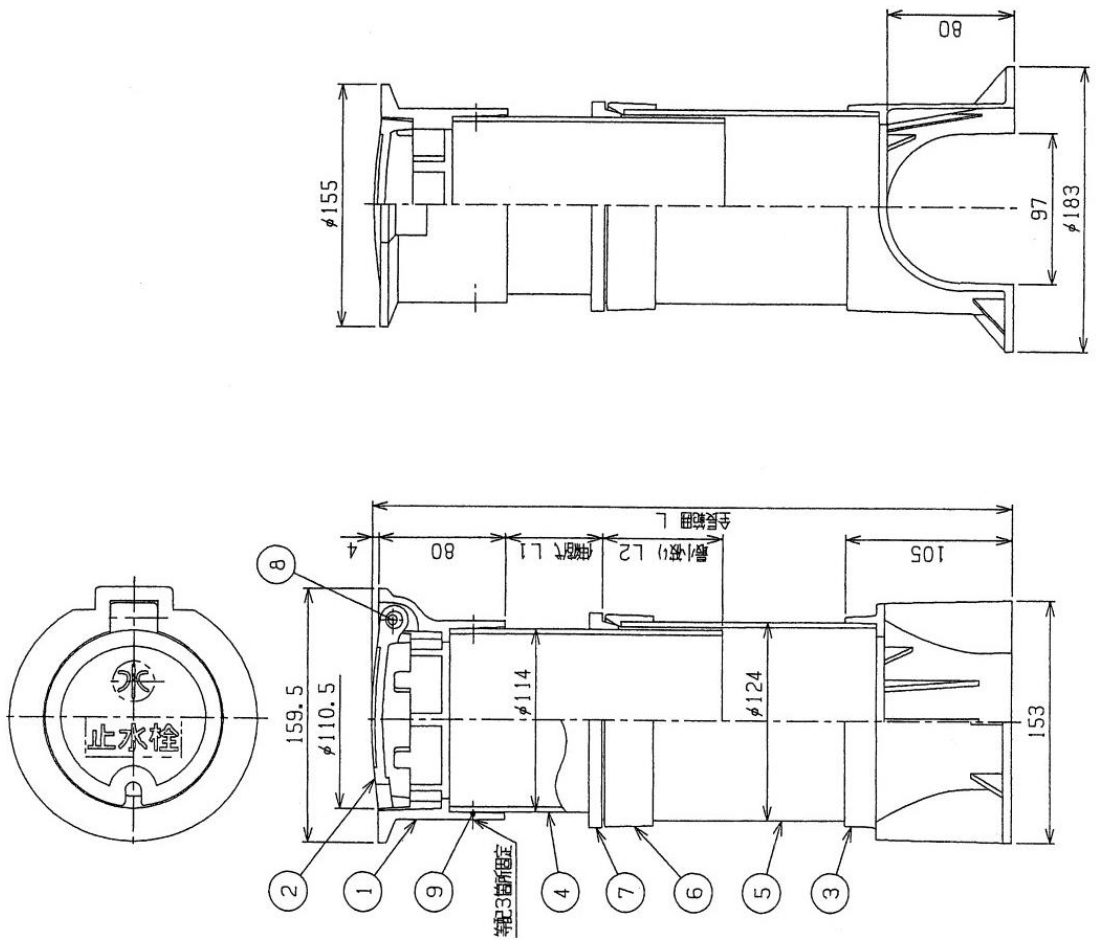
φ30~50mm 宅内用

仕様	様	図
名称	制水弁きょう	
口径	150	
型式		
	福島市水道局	

番号	部品名称	材質	数量	備考
1	ホルダー	FCD 450	1	
2	蓋	FCD 450	1	黒
3	ホルダー受け	PVC	1	
4	内筒	PVC	1	
5	外筒	PVC	1	
6	外筒リング	PVC	1	
7	ゴム輪	合成ゴム	1	
8	軸	SUS	1	スプリングピン
9	止め金具	A ϵ	3	フライドリベット

$\phi 20 \sim 25 \text{mm}$ 公道用 (鋳鉄製)

L	L 1	L 2
450~600	150	65
470~650	180	65
500~700	200	75
530~750	220	75
550~800	250	75
580~850	270	75
600~900	300	75
630~950	320	75
650~1000	350	75
680~1050	370	75
700~1100	400	75
730~1150	420	75
750~1200	450	75
780~1250	470	75
800~1300	500	75
830~1350	520	75
850~1400	550	75
1200~1700	500	75



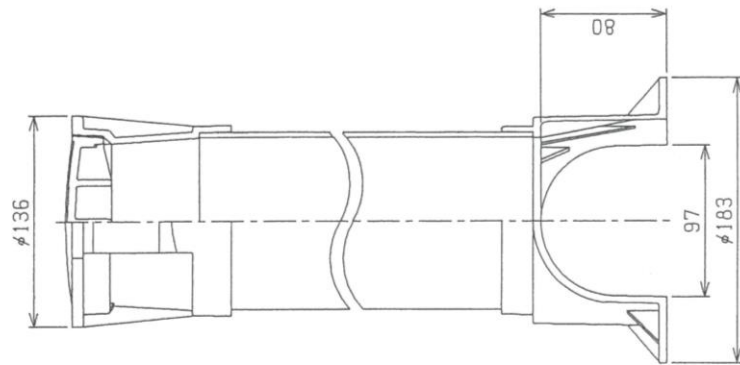
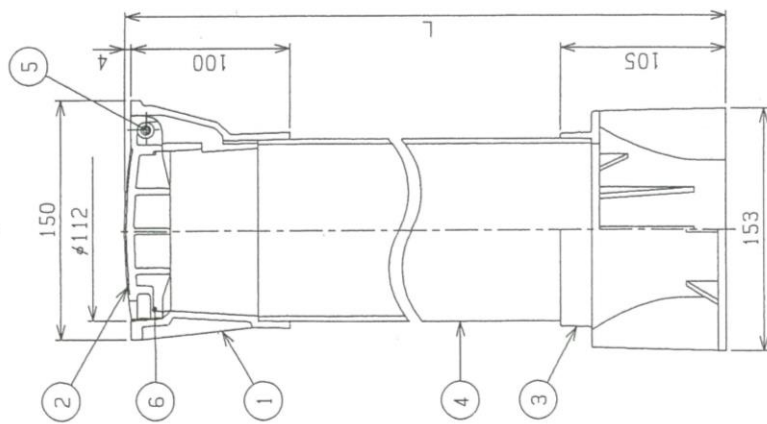
仕様図	
名称	止水栓きょう
口径	100
型式	
福島市水道局	

番号	部品名称	材質	数量	備考
1	ホルダー	PVC	1	
2	蓋	PVC	1	ブルー
3	ホルダー受け	PVC	1	
4	胴パイプ	PVC	1	VU-100 黒
5	軸	SUS	1	スプリングピン
6	感知リング	SWRM	1	

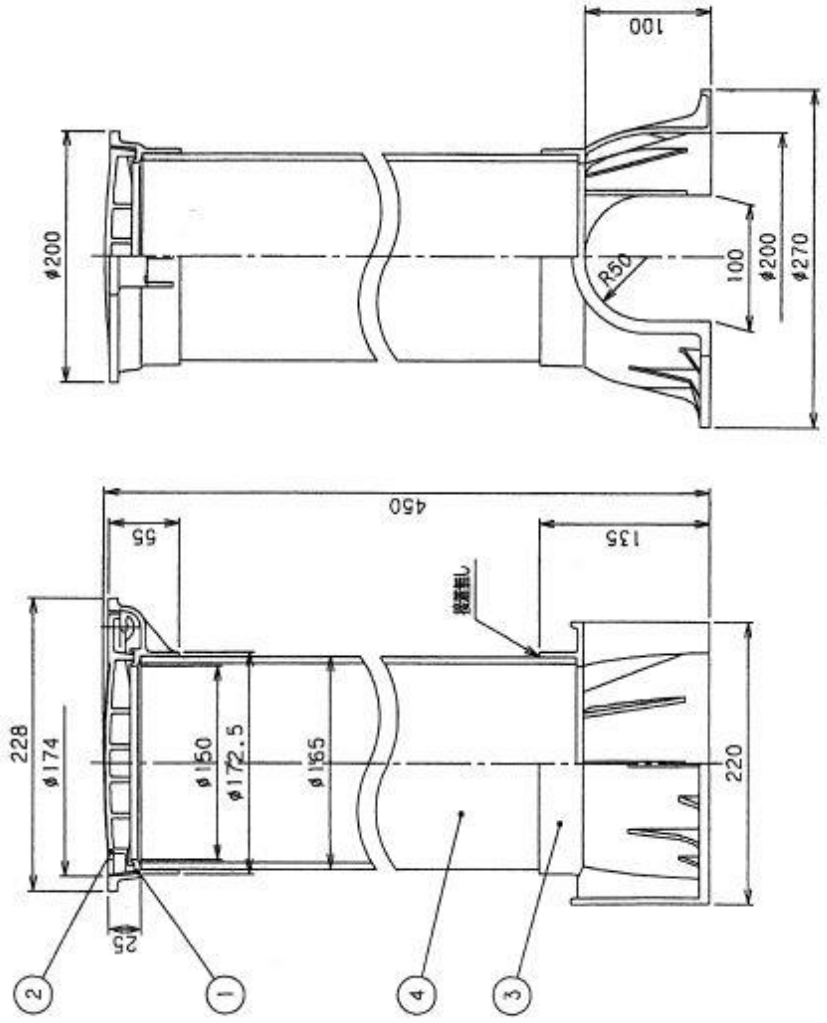
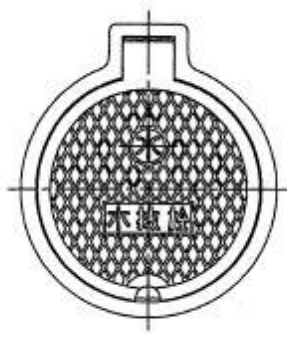
寸法
250
300
350
400
450
500
600
800
900
1000
1200

φ20~25mm 宅内用

仕	様	図
名称	止水栓きょう	
口径	100	
型式		
福島市水道局		



番号	部品名称	材質	数量	備考
1	ホルダー	PVC	1	
2	蓋	PVC	1	
3	ホルダー受	PVC	1	
4	網パイプ	PVC	1	



Φ20 mm～Φ50 mm 宅内用

仕	様	図
名称	水抜栓きょう	
口径	150×450	
型式		
福島市水道局		

7. 道路地下占用物件(埋設管)の名称等の明示

道路に埋設される電路、水道管、下水道管、ガス管等の構造及び掘削を伴う占用工事の実施については、事故防止を図るため次のとおり標示をしなければならない。ただし、埋設される水道管のうち、コンクリートで堅固に防護されたものは除く。

1. 埋設管明示テープ

埋設管明示要領

明示方法は、胴巻テープと天端テープの使用により、識別を明らかにする。

(1) 明示に使用する材料

- ア. 材 料 塩化ビニルテープ
- イ. 色 地色:青 文字:白
- ウ. テープの形状 幅 5cm 厚さ 0.15mm±0.03mm

(2) 胴巻テープの間隔

- ア. 管長4m以下 3箇所/本(管の両端から 50cm 並びに中間 1 箇所)
- イ. 管長5~6m 4箇所/本(管の両端から 50cm 並びに中間 2 箇所)
- ウ. 異形管、弁類に該当しない場合は、テープの間隔が2m以上にならないように箇所を増加する。

なお、名称等の明示に用いるビニルテープ等の地色については、下記のとおりとする。

- ア. 電 話 線 赤 色
- イ. 電 力 線 オレンジ色
- ウ. 工業用水道管 白 色
- エ. 水 道 管 青 色**
- オ. 下 水 道 茶 色
- カ. ガ ス 管 緑 色

明 示 テ ー プ

2023 福島市水道局	内面粉体管
内面粉体管	2023 福島市水道局
2023 福島市水道局	内面粉体管

2. 埋設管明示シート

事故防止を図るため埋戻し時に路面より 40cm 程度下で管の中心位置に次のとおり標示をする。

(1) 明示に使用する材料

- | | |
|-----------|-----------|
| ア. 材 料 | ビニルシート |
| イ. 色 | 地色:青 文字:黒 |
| ウ. シートの形状 | 幅 150mm |

明 示 シ ー ト

福島市水道局
粉体塗装管
この下に水道管あり注意