

## 27 通信施設整備経過

- 昭和46年11月 消防庁舎落成に伴い、基地局を移設。119番及び指令回線を集中管理した消防緊急指令装置を設置。
- 平成 3年 4月 信夫分署開所に伴い遠隔制御装置を付加した基地局を開局。
- 平成 5年 6月 消防緊急情報システム(Ⅱ型改)運用開始。  
消防緊急情報システム導入により、救急トーンを増波し、AVM(車両動態管理)システム運用開始。
- 平成 7年12月 渡利十萬切山に中継基地局を開局し、消防本部局間との多重無線システムを整備、全国波1を増波。
- 平成 8年 6月 陸上移動局の一部に全国波2、全国波3増波。
- 平成10年 4月 携帯電話を使用した県北行政区域(福島、伊達、安達消防本部管轄区域)からの119番通報を代表受信方式により運用開始。
- 平成13年 5月 消防情報をインターネットWebサイト利用方式により運用開始。
- 平成22年 7月 高機能消防指令センター運用開始に伴い、基地局、陸上移動局の呼出名称の変更及び一部に、防災相互波を増設、十萬切中継局に全国波2、全国波3増設。統合型位置情報システム、出動車両運用管理装置を導入。
- 平成25年 2月 十萬切中継局の市波2を停波し、防災相互波を増波。
- 平成25年 4月 消防救急デジタル無線整備に伴い活動波1～4、主運用波4、統制波1～3を増波。十萬切中継局の全国2、全国3を停波。
- 平成28年 5月 防災相互波を除く全アナログ波を停波。
- 平成29年10月 東北中央自動車道開通に伴い、栗子トンネル内に消防用無線設備として基地局(栗子東・栗子中央・栗子西)を開局。
- 平成31年 4月 高機能消防指令システム更新事業により、外国人通報に対応するため多言語同時通訳、聴覚・言語障がい者が通報するためのNET119緊急通報システムを導入。
- 令和元年 9月 消防救急デジタル無線システム更新事業に伴い無線局を再整備。十萬切中継局以外の基地局を閉局し一局化。

(令和4年4月1日現在)

用途	回線名	回線種別	回線数	備考	
受信	119着信用	INS64	4本(8ch)	NTT固定、各IP	
		INS64	2本(4ch)	携帯119	
	携帯IP位置情報受信用	DA64	2本		
	携帯119転送用	INS64	1本(2ch)	他本部へ転送	
	携帯119迂回用	INS64	1本(2ch)	他本部から転送	
	固定・IP119迂回用	INS64	2本(4ch)	南署へ迂回	
	衛星119受信用	アナログ	1本		
	FAX119受信用	アナログ	1本		
	ヘルプネット	INS64	1本(2ch)		
NET119	光回線	1本	※1と同回線		
指令	署所指令	光回線	100M	2本	本部庁舎
			10M	9本	指令、消防OA、駆け込み通報兼用、無線回線
			3M	1本	十萬切基地局
	順次指令	INS64	2本(4ch)		
Eメール指令	光回線	1本	※1と同回線		
連絡	署所内線	DA64	11本	7署所(飯坂、南、清水、信夫各2本)	
	危機管理室	DA64	1本		
	事務用	DA64	2本		
	県警指令室	DA64	1本		
	NEXCO	DA64	1本		
	現場情報収集	INS64	2本(4ch)		
	現場画像伝送	光回線	1本	※1と同回線	
案内	テレドーム	アナログ	1本		
	テレトーキ	アナログ	1本		

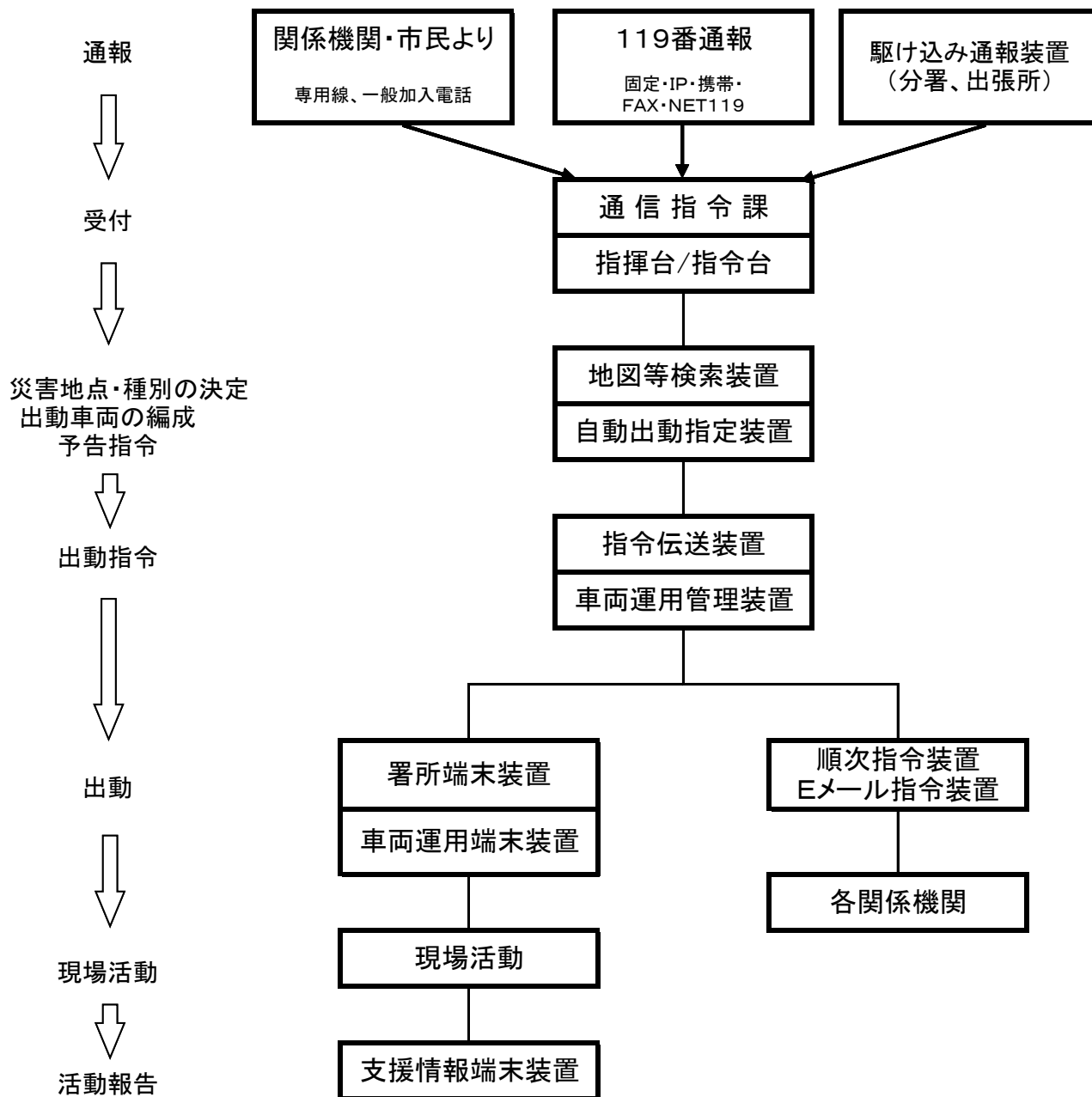
通信指令

## 28 消防指令システム

消防指令システムは、119番通報及び緊急通報を受信し、通報内容から災害種別を判断して最適な部隊を編成し出動させる。

また、出動部隊への情報提供、支援業務、関係機関との連絡調整等、災害・救急管制を担っている。

### 通報受付からの流れ



## 29 無線局等配置状況

(令和4年4月1日現在)

無線局等		配置場所		十萬劫	消防本部	福島消防署	清水分署	西出張所	飯坂消防署	東出張所	福島南消防署	信夫分署	杉妻出張所	東北中央自動車道 栗子トンネル	合計
基地局				1	-	-	-	-	-	-	-	-	-	3	4
陸上移動局	卓上型可搬移動局			-	-	1	1	1	1	1	1	1	1	-	8
	可搬型移動局			-	3	1	-	-	1	-	1	-	-	-	6
	車載型移動局			-	10	12	4	3	7	4	7	7	3	-	57
	携帯型移動局	260MHz帯		-	18	13	6	4	8	4	8	7	4	-	72
	〃	150MHz帯		-	2	-	-	-	-	-	-	-	-	-	2
	〃	400MHz帯		-	12	20	8	6	11	6	11	9	6	-	89
IP無線		4G/LTE		-	16	15	8	6	11	7	11	10	6	-	90
合計				1	61	62	27	20	39	22	39	34	20	3	328

## 30 消防救急デジタル無線周波数使用状況

(令和4年4月1日現在)

無線局		周波数名称		活動波1	活動波2	活動波3	活動波4	主運用波4	統制波1	統制波2	統制波3	※1 防災相互連絡波	※2 共通予備
基地局				1	1	1	1	1	4	1	1	1	4
陸上移動局	卓上型可搬移動局			8	8	8	8	8	8	8	8	-	-
	可搬型移動局			6	6	6	6	6	6	6	6	1	-
	車載型移動局			57	57	57	57	57	57	57	57	2	-
	携帯型移動局	260MHz帯		72	72	72	72	72	72	72	72	-	-
	〃	150MHz帯		-	-	-	-	-	-	-	-	2	-

※1 150MHz帯

※2 現用無線装置に異常が生じた場合、自動的に切替える予備無線装置

### 3 1 1 1 9 番受信状況

(単位：件 令和3年)

月間	区分	総 数	火 災	警 戒	救 急	救 助	そ の 他 災 害	テ ス ト 訓 練	誤 報	問 合 せ	同 報 ※ 1	い た ず ら	転 送 ※ 2	そ の 他	一 日 平 均
令和2年	総件数	17,196	66	151	11,338	95	54	1,902	751	1,046	647	511	78	557	47.11
	携帯	7,118	39	64	4,800	58	15	118	488	708	342	135	69	282	19.50
令和3年	総件数	18,072	72	140	11,995	121	79	1,949	950	1,092	688	247	96	643	49.51
	携帯	7,862	46	59	5,355	70	19	147	575	715	399	59	84	334	21.54
前年比較 (△は減)	総件数	876	6	△ 11	657	26	25	47	199	46	41	△ 264	18	86	2.40
	携帯	744	7	△ 5	555	12	4	29	87	7	57	△ 76	15	52	2.04
1月	総件数	1,337	8	17	914	12	3	81	61	91	80	20	5	45	43.13
	携帯	572	7	9	382	5	0	2	36	51	42	5	5	28	18.45
2月	総件数	1,476	6	30	966	13	10	67	80	144	67	18	7	68	52.71
	携帯	699	2	11	436	6	0	3	45	101	38	6	7	44	24.96
3月	総件数	1,436	8	10	960	7	11	151	80	71	65	23	12	38	46.32
	携帯	632	4	7	427	3	4	12	50	47	33	10	12	23	20.39
4月	総件数	1,354	9	6	923	9	7	126	89	67	59	8	7	44	45.13
	携帯	603	8	3	411	5	1	8	55	44	36	3	6	23	20.10
5月	総件数	1,536	5	7	945	5	8	264	68	84	61	10	7	72	49.55
	携帯	602	3	2	403	4	2	9	42	53	38	2	7	37	19.42
6月	総件数	1,483	4	9	944	6	6	212	82	85	39	35	6	55	49.43
	携帯	610	4	4	420	5	2	23	53	49	19	6	4	21	20.33
7月	総件数	1,679	7	12	1,102	14	6	134	119	130	50	26	8	71	54.16
	携帯	757	6	4	516	10	1	17	54	70	38	9	8	24	24.42
8月	総件数	1,554	8	3	1,117	10	4	59	95	110	46	27	10	65	50.13
	携帯	757	2	1	530	8	1	7	56	81	23	4	7	37	24.42
9月	総件数	1,419	3	9	908	5	3	222	62	88	46	23	6	44	47.30
	携帯	603	2	5	412	1	0	12	39	65	32	7	5	23	20.10
10月	総件数	1,586	6	8	1,046	13	4	206	81	78	62	14	11	57	51.16
	携帯	673	5	4	456	7	1	9	52	56	36	3	10	34	21.71
11月	総件数	1,562	5	18	1,005	18	8	260	53	69	59	24	6	37	52.07
	携帯	628	1	6	442	11	1	15	38	51	38	3	5	17	20.93
12月	総件数	1,650	3	11	1,165	9	9	167	80	75	54	19	11	47	53.23
	携帯	726	2	3	520	5	6	30	55	47	26	1	8	23	23.42

※1 同報とは、一つの事案に対して、複数の119番通報を受信したことをいう。

※2 転送とは、他市町村の災害が福島市に通報されたとき、管轄する消防本部へ通報を転送したことをいう。

- ・受信の区分件数は、実災害件数とは相違する。
- ・受信状況の各回線件数内訳は下記のとおり。

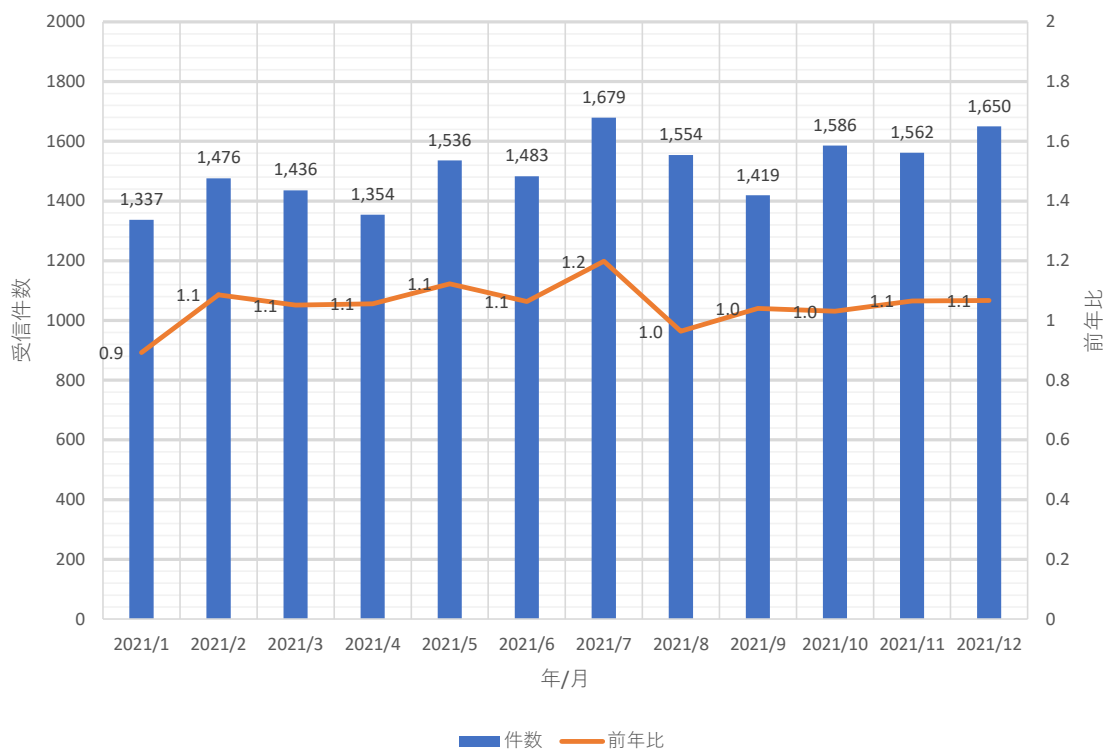
回線種別	総 数	119回線			119回線以外										
		1 1 9 加 入	1 1 9 携 帯	1 1 9 I P	一 般 加 入	一 般 加 入 携 帯	F A X 1 1 9	N メ ー ル 1 1 1 1 9 9	自 己 消 防 無 線	事 後 聞 知	駆 け 込 み	ヘル プ ネ ット	県 警 指 令 室	N E X C O	そ の 他
件数	18,072	4,692	7,842	4,746	191	20	12	2	60	0	68	17	237	21	164
構成比	100.0%	26.0%	43.4%	26.3%	1.1%	0.1%	0.1%	0.0%	0.3%	0.0%	0.4%	0.1%	1.3%	0.1%	0.9%

### 3 2 1 1 9 番時間別受信状況

(令和3年)

時刻		1月	2月	3月	4月	5月	6月	7月	8月	9月	10月	11月	12月	合計
00:00-00:59	件数	36	60	43	26	39	42	20	37	32	30	31	31	427
	時間平均	1.2	2.1	1.4	0.9	1.3	1.4	0.6	1.2	1.1	1.0	1.0	1.0	1.2
	前年比	1.20	1.71	1.72	0.96	0.93	1.17	0.71	1.16	1.14	0.59	0.91	1.11	1.08
01:00-01:59	件数	28	34	21	18	33	47	34	43	32	29	26	25	370
	時間平均	0.9	1.2	0.7	0.6	1.1	1.6	1.1	1.4	1.1	0.9	0.9	0.8	1.0
	前年比	0.85	1.13	0.64	0.72	0.83	1.57	1.62	1.72	0.91	0.81	1.63	0.89	1.05
02:00-02:59	件数	21	20	20	24	24	33	30	29	38	14	24	24	301
	時間平均	0.7	0.7	0.6	0.8	0.8	1.1	1.0	0.9	1.3	0.5	0.8	0.8	0.8
	前年比	0.72	0.83	0.77	1.50	0.52	1.74	0.86	1.12	2.00	0.50	1.71	2.00	1.02
03:00-03:59	件数	16	16	26	23	25	20	30	34	23	20	33	31	297
	時間平均	0.5	0.6	0.8	0.8	0.8	0.7	1.0	1.1	0.8	0.6	1.1	1.0	0.8
	前年比	1.00	0.76	1.18	1.21	0.63	0.95	1.07	1.31	1.35	0.87	1.57	2.07	1.10
04:00-04:59	件数	13	21	22	26	26	24	21	25	16	23	18	35	270
	時間平均	0.4	0.8	0.7	0.9	0.8	0.8	0.7	0.8	0.5	0.7	0.6	1.1	0.7
	前年比	0.46	1.00	0.81	0.58	1.08	1.04	1.05	0.69	0.64	1.92	0.86	1.30	0.87
05:00-05:59	件数	15	19	32	17	27	28	33	31	32	25	26	31	316
	時間平均	0.5	0.7	1.0	0.6	0.9	0.9	1.1	1.0	1.1	0.8	0.9	1.0	0.9
	前年比	0.56	0.63	1.19	0.71	0.87	0.97	1.06	0.94	0.94	1.19	1.13	1.15	0.94
06:00-06:59	件数	36	39	50	29	42	44	51	52	44	41	47	43	518
	時間平均	1.2	1.4	1.6	1.0	1.4	1.5	1.6	1.7	1.5	1.3	1.6	1.4	1.4
	前年比	0.90	1.05	1.43	1.04	1.27	1.63	1.13	0.95	1.13	0.84	1.21	1.19	1.12
07:00-07:59	件数	52	60	60	53	53	43	54	63	43	60	57	72	670
	時間平均	1.7	2.1	1.9	1.8	1.7	1.4	1.7	2.0	1.4	1.9	1.9	2.3	1.8
	前年比	0.87	1.28	1.18	1.36	1.56	1.05	1.06	1.00	0.98	1.30	0.95	1.41	1.14
08:00-08:59	件数	97	80	84	74	79	68	84	81	80	84	81	96	988
	時間平均	3.1	2.9	2.7	2.5	2.5	2.3	2.7	2.6	2.7	2.7	2.7	3.1	2.7
	前年比	1.37	1.16	1.33	1.01	1.20	0.80	1.35	0.96	0.99	1.20	0.93	1.10	1.10
09:00-09:59	件数	92	106	99	92	126	94	116	96	88	117	146	121	1293
	時間平均	3.0	3.8	3.2	3.1	4.1	3.1	3.7	3.1	2.9	3.8	4.9	3.9	3.5
	前年比	0.95	1.31	1.08	0.96	1.42	0.82	1.53	1.08	0.98	0.89	1.13	1.09	1.08
10:00-10:59	件数	113	109	96	105	121	114	116	114	105	138	133	125	1389
	時間平均	3.6	3.9	3.1	3.5	3.9	3.8	3.7	3.7	3.5	4.5	4.4	4.0	3.8
	前年比	1.01	1.15	0.95	1.04	1.05	1.07	1.10	1.06	0.97	1.15	1.14	1.00	1.06
11:00-11:59	件数	95	68	88	75	90	100	100	104	75	99	99	100	1093
	時間平均	3.1	2.4	2.8	2.5	2.9	3.3	3.2	3.4	2.5	3.2	3.3	3.2	3.0
	前年比	1.13	0.73	1.05	1.06	1.18	1.30	1.27	0.99	0.66	1.03	1.00	0.89	1.00
12:00-12:59	件数	82	73	79	78	88	68	87	88	87	86	82	99	997
	時間平均	2.6	2.6	2.5	2.6	2.8	2.3	2.8	2.8	2.9	2.8	2.7	3.2	2.7
	前年比	0.88	1.28	0.86	1.28	1.35	0.79	1.23	0.76	1.32	1.25	1.19	1.06	1.06
13:00-13:59	件数	71	71	77	95	96	91	100	84	72	99	98	108	1062
	時間平均	2.3	2.5	2.5	3.2	3.1	3.0	3.2	2.7	2.4	3.2	3.3	3.5	2.9
	前年比	0.82	0.87	0.87	1.61	1.13	0.99	1.00	0.79	0.80	0.95	1.00	0.84	0.95
14:00-14:59	件数	82	76	103	91	80	101	93	93	95	118	108	100	1140
	時間平均	2.6	2.7	3.3	3.0	2.6	3.4	3.0	3.0	3.2	3.8	3.6	3.2	3.1
	前年比	1.01	1.13	1.04	1.60	0.89	1.16	1.09	1.01	1.73	1.16	1.19	1.09	1.14
15:00-15:59	件数	72	79	86	96	97	92	87	68	74	99	84	103	1037
	時間平均	2.3	2.8	2.8	3.2	3.1	3.1	2.8	2.2	2.5	3.2	2.8	3.3	2.8
	前年比	0.82	0.99	1.15	1.50	1.39	1.10	1.06	0.78	0.85	1.25	0.97	1.08	1.06
16:00-16:59	件数	65	76	79	57	79	76	94	64	82	98	55	100	925
	時間平均	2.1	2.7	2.5	1.9	2.5	2.5	3.0	2.1	2.7	3.2	1.8	3.2	2.5
	前年比	0.97	1.36	1.05	0.58	1.93	1.41	1.38	0.82	1.34	1.24	1.06	1.20	1.14
17:00-17:59	件数	62	73	60	70	75	68	109	70	61	71	72	86	877
	時間平均	2.0	2.6	1.9	2.3	2.4	2.3	3.5	2.3	2.0	2.3	2.2	2.8	2.4
	前年比	0.83	1.00	0.91	0.89	1.17	1.06	1.58	0.69	0.84	0.97	1.26	1.15	1.01
18:00-18:59	件数	57	81	76	80	73	81	79	78	58	69	70	76	878
	時間平均	1.8	2.9	2.5	2.7	2.4	2.7	2.5	2.5	1.9	2.2	2.3	2.5	2.4
	前年比	0.73	1.08	1.21	1.43	1.18	1.27	0.98	1.11	0.83	0.91	0.85	0.89	1.02
19:00-19:59	件数	50	68	54	68	57	71	74	62	53	73	78	72	780
	時間平均	1.6	2.4	1.7	2.3	1.8	2.4	2.4	2.0	1.8	2.4	2.6	2.3	2.1
	前年比	0.74	1.10	0.90	1.39	0.97	1.25	1.04	0.78	1.08	1.49	1.24	0.90	1.05
20:00-20:59	件数	51	48	61	46	49	70	76	81	49	67	71	58	727
	時間平均	1.6	1.7	2.0	1.5	1.6	2.3	2.5	2.6	1.6	2.2	2.4	1.9	2.0
	前年比	0.88	0.62	1.03	0.82	1.00	1.52	1.07	1.31	1.02	1.60	1.25	0.98	1.06
21:00-21:59	件数	46	55	45	41	43	41	74	69	45	48	49	48	604
	時間平均	1.5	2.0	1.5	1.4	1.4	1.4	2.4	2.2	1.5	1.5	1.6	1.5	1.7
	前年比	0.69	0.98	0.98	0.89	0.96	0.73	1.61	1.23	0.92	0.79	0.84	1.20	0.96
22:00-22:59	件数	43	37	45	40	55	33	81	47	59	46	47	35	568
	時間平均	1.4	1.3	1.5	1.3	1.8	1.1	2.6	1.5	2.0	1.5	1.6	1.1	1.6
	前年比	0.67	0.73	1.45	0.68	1.08	0.66	2.45	1.18	1.37	0.71	1.12	1.25	1.02
23:00-23:59	件数	42	107	30	30	59	34	36	41	76	32	27	31	545
	時間平均	1.4	3.8	1.0	1.0	1.9	1.1	1.2	1.3	2.5	1.0	0.9	1.0	1.5
	前年比	0.93	2.68	1.20	0.88	1.16	0.76	0.84	1.00	1.90	0.56	0.54	1.03	1.09
月別値	件数	1337	1476	1436	1354	1536	1483	1679	1554	1419	1586	1562	1650	18072
	一日平均	43.1	52.7	46.3	45.1	49.5	49.4	54.2	50.1	47.3	51.2	52.1	53.2	49.5
	前年比	0.89	1.09	1.05	1.06	1.12	1.06	1.20	0.96	1.04	1.03	1.07	1.07	1.05

2021年 119番受信件数と前年比（月別）



2021年 一日あたりの119番平均件数（月別）

