

令和4年版

消防年報

福島市消防本部

消 防 年 報 目 次

1 庶 務

1. 市勢	1
2. 福島市消防の沿革（過去25年以内）	1
3. 消防機関等の所在地・庁舎規模	2
4. 消防予算の推移	2
5. 消防組織	3
6. 職員の配置状況	4
7. 勤続年数・年齢別職員の状況	5
8. 職員の勤務時間状況	6
9. 職員研修状況	6
10. 職員の資格等保有状況	7

2 予 防

11. 年次別火災発生状況	8
12. 月別火災発生状況	9
13. 原因別火災発生状況	10
14. 時間帯別火災発生状況	11
15. 令和3年の主な火災 （損害額2千万円以上）	11
16. 福島市の大火記録	12
17. 分団区域別火災発生状況	13
18. 自主防災組織等現況	14
19. 危険物規制対象物件数の推移と現況 （完成検査済証交付施設）	15
20. 危険物規制対象物月別立入検査状況・ 処理内容一覧	16
21. 防火対象物数及び立入検査状況	17
22. 月別・用途別建築同意状況	18
23. 建築同意の状況	19
24. 火災予防条例に基づく各種届出状況	20
25. 用途別中高層建築物棟数	21
26. 防火管理者講習会実施状況	22

3 通信指令

27. 通信施設整備経過	23
28. 消防指令システム	24
29. 無線局等配置状況	25
30. 消防救急デジタル無線周波数使用状況	25
31. 119番受信状況	26
32. 119番時間別受信状況	27

4 警 防

33. 消防車両の配備状況（常備）	29
34. 緊急消防援助隊登録状況	31
35. 消防相互応援協定の締結状況	31
36. 消防力の現況	31
37. 災害別出動状況	32
38. 月別救助活動状況	33
39. 消防資器材の配備状況	33

5 救 急

40. 事故種別救急出動状況	34
41. 年別・署所別等救急出動件数	36
42. 東北自動車道出動状況	37

6 消 防 団

43. 消防団の機構	38
44. 消防団員条例定員	40
45. 消防団員数	41
46. 消防団員勤続年数表	42
47. 消防団員報酬等支給状況	43
48. 消防団の施設状況	44
49. 消防団員階級別人員	45
50. 水防倉庫別資器材備蓄状況	45
51. 分団区域別消防水利整備状況	46

7 そ の 他

52. 歴代消防団長	47
53. 歴代消防長	48

1 市 勢

(令和4年4月1日現在)

区 分	面 積	人 口			世帯数	人口密度	管轄消防署
		総 数	男	女			
平成27年国勢調査	767.72	294,378	144,667	149,711	122,229	381.1	
令和3年現住人口	767.72	281,236	137,796	143,440	126,335	366.3	
【行政区別】							
中 央	10.72	39,626	19,079	20,547	21,186	3,696.5	福島消防署 清水分署 西出張所
渡 利	17.50	15,239	7,516	7,723	7,136	870.8	
清 水	9.17	35,313	17,224	18,089	15,305	3,850.9	
東 部	29.19	11,096	5,375	5,721	4,459	380.1	
吾 妻	111.90	23,933	11,551	12,382	9,978	213.9	
小 計	178.48	125,207	60,745	64,462	58,064	701.5	
飯 坂	270.34	20,158	9,967	10,191	8,507	74.6	飯坂消防署 東出張所
北 信	17.28	33,240	16,278	16,962	14,907	1,923.6	
信 陵	48.80	14,391	6,937	7,454	6,247	294.9	
小 計	336.42	67,789	33,182	34,607	29,661	201.5	
杉 妻	5.82	12,754	6,420	6,334	6,384	2,191.4	福島南消防署 信夫分署 杉妻出張所
蓬 萊	7.50	10,355	4,905	5,450	4,830	1,380.7	
吉 井 田	4.52	12,091	5,845	6,246	5,345	2,675.0	
西	37.06	6,869	3,595	3,274	2,537	185.3	
土 湯 温 泉 町	57.74	465	300	165	280	8.1	
立 子 山	14.59	1,076	552	524	429	73.7	
信 夫	41.21	24,503	12,063	12,440	10,107	594.6	
松 川	63.07	14,936	7,622	7,314	6,615	236.8	
飯 野	21.31	5,191	2,567	2,624	1,950	243.6	
小 計	252.82	88,240	43,869	44,371	38,477	349.0	

2 福島市消防の沿革 (過去25年以内)

平成 9 年 2 月 28 日	信夫分署車庫を増設した。
平成 10 年 4 月 1 日	県北一円(3消防本部)の自動車電話・携帯電話等による119番通報の代表消防本部として受信開始した。
平成 11 年 10 月 1 日	福島南消防署を松川町浅川字床ノ窪地内に開署した。
平成 12 年 5 月 1 日	消防ポンプ隊による救命救急活動(愛称:レッドアンビュランス)を開始した。
平成 14 年 7 月 12 日	潜水資器材を配備し、水難救助隊を発足した。
平成 15 年 4 月 1 日	消防本部に消防救急センターを新設した。
平成 16 年 4 月 1 日	清水出張所を清水分署に格上げした。
平成 20 年 7 月 1 日	旧飯野町を伊達地方消防組合消防本部へ業務を委託した。
平成 22 年 7 月 1 日	高機能指令システムの運用を開始した。
平成 25 年 4 月 1 日	消防救急デジタル無線システムの運用を開始した。
平成 26 年 4 月 1 日	高度救助資器材を配備し、高度救助隊を発足した。
平成 27 年 3 月 27 日	飯坂消防署を飯坂町字銀杏地内に移転新築し、開署した。
平成 27 年 3 月 31 日	伊達地方消防組合消防本部への飯野地区消防事務委託を廃止した。
平成 27 年 4 月 1 日	消防救急センターを救急課に名称変更した。
平成 28 年 8 月 1 日	派遣型救急ワークステーションの運用を開始した。
平成 29 年 4 月 1 日	救急ワークステーション管理室を設置した。
平成 31 年 4 月 1 日	東京オリンピック・パラリンピック競技大会消防対策室を設置した。また、指揮隊の運用を開始した。
平成 31 年 4 月 1 日	高機能指令システムを更新した。
令和 2 年 4 月 1 日	消防総務課施設管理係を消防総務課企画管理係に名称変更した。
令和 3 年 12 月 4 日	清水分署を改築し、開署した。

3 消防機関等の所在地・庁舎規模

(単位：㎡、m)

名称	所在地	面積		構造	望楼等の高さ	開署年月日 【建築年月日】 電話番号
		敷地	建物床面積			
消防本部 福島消防署	天神町 14番25号	2,854.85	庁舎 1445.61 付属舎 171.00	鉄筋コンクリート造3階建 鉄骨造平屋建	無線塔 22.00	昭和46年11月21日 【昭和46年11月21日】 024-534-0119
福島消防署 清水分署	泉字堀ノ内 13番地の1	1,671.02	庁舎 943.19 付属舎	鉄骨造2階建 令和4年度建築予定	望楼なし	令和3年12月4日 【令和3年11月18日】 024-557-5415
福島消防署 西出張所	上野寺字辻 48番地の2	1,813.78	庁舎 330.48 付属舎 15.80	鉄骨造平屋建 鉄骨造平屋建	15.00	昭和55年 4月 1日 【昭和54年12月15日】 024-591-4628
飯坂消防署	飯坂町字銀杏 6番地の13	7,904.71	庁舎 1676.17 付属舎 248.85	鉄筋コンクリート造2階建 鉄骨造平屋建	17.35	平成27年 3月27日 【平成26年 9月 4日】 024-542-2986
飯坂消防署 東出張所	鎌田字一里塚 7番地の3	2,438.27	庁舎 336.49	鉄骨造平屋建	15.00	昭和57年 4月 1日 【昭和57年 2月 1日】 024-553-7796
福島南消防署	松川町浅川字床ノ窪 12番地の2	4,998.02	庁舎 1392.44 油庫 10.00 付属舎 4.60	鉄筋コンクリート造 一部鉄骨造2階建 コンクリートブロック造 鉄骨造平屋建	14.00	平成11年10月 1日 【平成11年 8月27日】 024-547-3119
福島南消防署 信夫分署	上鳥渡字寺北 13番地の1	2,960.88	庁舎 441.12 付属舎 168.88	鉄筋コンクリート造平屋建 鉄骨造平屋建	16.95	平成 3年 4月 1日 【平成 3年 1月28日】 平成 9年 2月28日 車庫増設 024-593-1900
福島南消防署 杉妻出張所	郷野目字東 1番地の4	495.88	庁舎 167.65	鉄骨造平屋建	16.50	昭和43年 9月24日 024-546-2910
消防訓練 センター	上鳥渡字寺北 15番地	5,042.06	訓練塔 主塔 301.91 副塔 149.00 補助塔 24.00	鉄筋コンクリート造6階建 鉄筋コンクリート造2階建 鉄骨造1階建	21.40 10.00 8.15	平成 5年 3月25日 【平成 5年 3月25日】

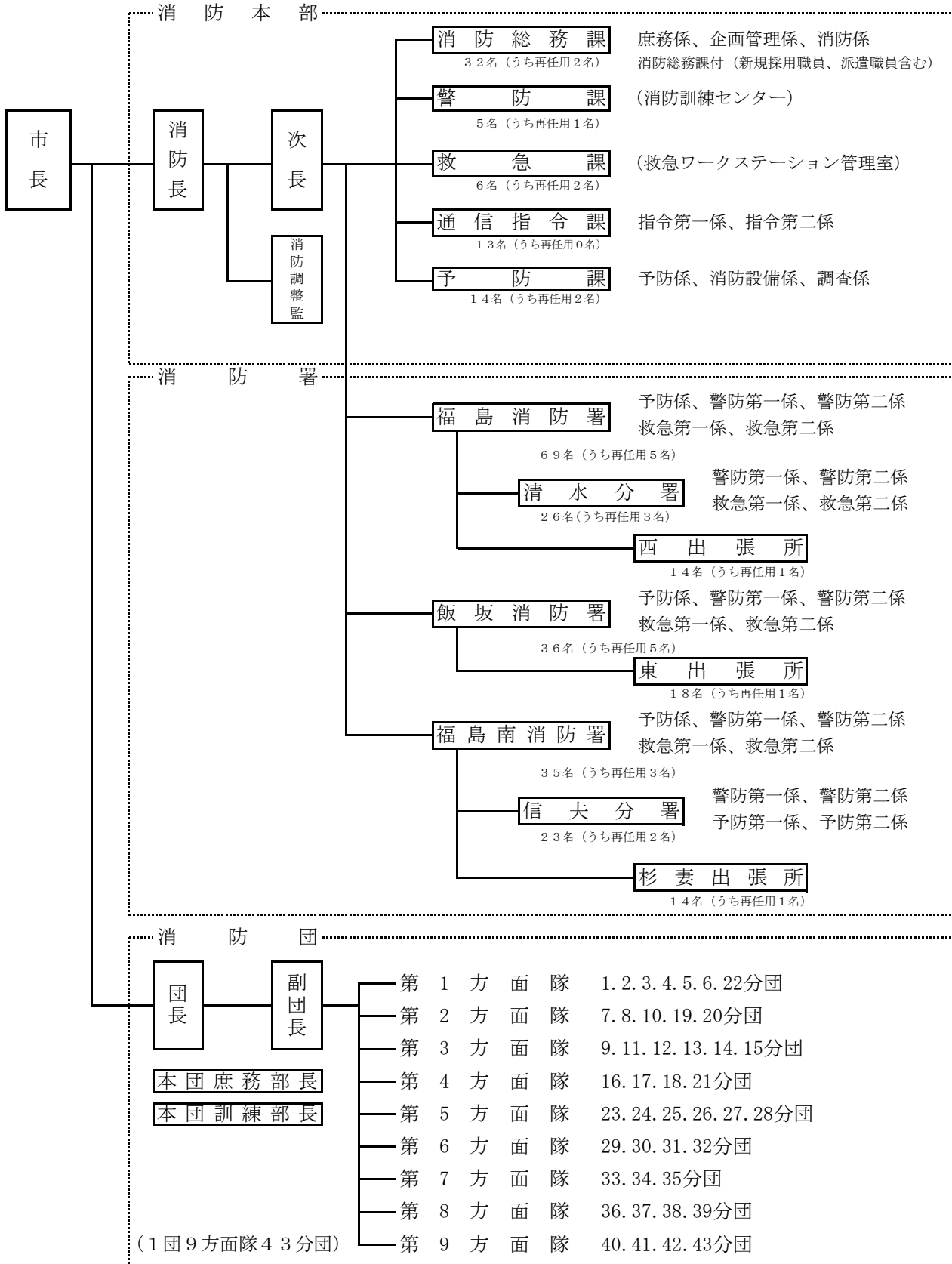
4 消防予算の推移

(令和4年4月1日現在)

年度	一般会計 当初予算額	消防当初予算額				消防当初予算額の占める金額					
		総額	一般会計割合	常備関係	非常備関係	消防職員1人		人口1人		1世帯	
						定数	金額	人口	金額	世帯数	金額
千円	千円	%	千円	千円		円		円		円	
H30年	134,840,000	3,604,570	2.6	3,283,982	320,588	258	12,728,612	289,506	12,451	124,343	28,989
H31年	123,450,000	3,253,122	2.6	2,954,654	298,468	290	10,188,462	286,295	11,363	123,848	26,267
R2年	117,000,000	3,832,915	3.2	3,564,455	268,460	290	12,291,224	284,682	13,464	124,569	30,769
R3年	112,300,000	3,341,766	2.9	3,062,388	279,378	290	10,559,959	283,729	11,778	125,995	26,523
R4年	115,900,000	3,179,362	2.7	2,893,821	285,541	290	9,978,693	281,236	11,305	126,335	25,166

5 消防組織

令和4年4月1日現在



6 職員の配置状況

(令和4年4月1日現在)

所属等		総数	消防正監	消防監	消防司令長	消防司令	消防司令補	消防士長	消防副士長	消防士	主査	副主査	再任用	嘱託
総数		307 (10)	1	5	14	52 (1)	82 (2)	51	0	72 (6)	1 (1)	1	28	0
消防本部	計	73 (4)	1	3	6	11 (1)	21 (1)	10	0	12 (1)	1 (1)	1	7	0
	消防長	1	1											
	消防調整監	2		2										
	消防総務課	1		1										
	課長補佐	[1]		[1]										
	主幹	1			1									
	庶務係	1 (1)				1 (1)								
	企画管理係	5 (1)				[1] (1)	1	2			1 (1)	1		
	消防総務課	4				1	1	1						1
	消防総務課	4				1	1	1						1
	消防総務課	16 (1)					2	2		12 (1)				
	警防課	1			1									
	主幹	1			1									
	課長補佐	[1]			[1]									
	主任	3				1	1							1
救急課	1			1										
課長補佐	1				1									
主任	4				1	1							2	
通信指令課	1			1										
課長補佐	1				1									
指令第一・第二係	11				1 [1]	8	2							
予防課	1			1										
課長補佐	1				1									
予防係	4 (1)				[1]	2 (1)							2	
消防設備係	4				1	2	1							
消防設備係	4				1	2	1							
消防設備係	4				1	2	1							
福島消防署	計	108 (2)	0	0	3	17	26 (1)	24	0	29 (1)	0	0	9	0
署長	[1]			[1]										
副署長	1			1										
予防係	2				2									
警防第一・第二係	25				1	7	5		7				5	
警防第一・第二係	28				4	6	8		10					
警防第一・第二係	12				2	4	5		1					
清水分署	1			1										
副署長	2				2									
警防第一・第二係	17 (1)				2	2	4		6 (1)				3	
救急第一・第二係	6 (1)				2	3 (1)	1							
出張所	14			1	2	4	1		5				1	
飯坂消防署	計	54 (2)	0	1	2	9	15	8	0	13 (2)	0	0	6	0
署長	1			1										
副署長	1			1										
予防係	2				2									
警防第一・第二係	14 (2)				1	3	3		2 (2)				5	
警防第一・第二係	12				2	3	2		5					
警防第一・第二係	6				2	3	1							
出張所	18			1	2	6	2		6				1	
福島南消防署	計	72 (2)	0	1	3	15	20	9	0	18 (2)	0	0	6	0
署長	1			1										
副署長	1			1										
予防係	2				2									
警防第一・第二係	12 (2)				1	4	1		3 (2)				3	
警防第一・第二係	13				2	5			6					
警防第一・第二係	6				2	3	1							
信夫分署	1			1										
副署長	2				2									
予防第一・第二係	8				2				2				2	
警防第一・第二係	12				2	4	3		3					
出張所	14			1	2	4	2		4				1	

() は女性 (内数) [] は兼務のため人数に含めない

[兼務]

次長兼消防総務課長 消防調整監兼福島消防署長 消防総務課課長補佐兼庶務係長 警防課主幹兼課長補佐
 通信指令課課長補佐兼指令第一係長 予防課課長補佐兼予防係長

7 勤続年数・年齢別職員の状況

(令和4年4月1日現在)

年数・年齢	総 数	消 防 正 監	消 防 監	消 防 司 令 長	消 防 司 令	消 防 司 令 補	消 防 士 長	消 防 副 士 長	消 防 士	主 査	副 主 査	再 任 用	嘱 託
総 数	307	1	5	14	52	82	51	0	72	1	1	28	0
【勤続年数別】													
1年未満	12								12				
1年以上5年未満	52						5		47				
5 " 10 "	40						26		13		1		
10 " 15 "	36					17	19						
15 " 20 "	21					20	1						
20 " 25 "	22				3	18				1			
25 " 30 "	36			1	23	12							
30 " 35 "	33		1	6	16	10							
35年以上	55	1	4	7	10	5						28	
【年齢別】													
18歳以上20歳以下	9								9				
21 " 25 "	53								53				
26 " 30 "	47						37		9		1		
31 " 35 "	25					10	14		1				
36 " 40 "	25					24				1			
41 " 45 "	26				1	25							
46 " 50 "	39				25	14							
51 " 55 "	32		1	7	19	5							
56 " 60 "	31	1	4	7	7	4						8	
61 " 65 "	20											20	
平均年齢 (再任用・嘱託職員除く)	37.7												

8 職員の勤務時間状況

(令和4年4月1日現在)

		8	9	10	11	12	13	14	15	16	17	18	19	20	21	22	23	24	1	2	3	4	5	6	7	8	9	時間数	
毎	日																												拘束時間 8時間45分 勤務時間 (7時間45分) 休憩時間 (1時間)
隔	日																												拘束時間 24時間 勤務時間 (15時間30分) 休憩時間 (8時間30分)

9 職員研修状況

年 度	総 数	消防大学校					県消防学校																職員研修										
		計	総 合 教 育	専 科 教 育	実 務 講 習 会	計	初 任 教 育	専科教育						幹部 教育		特別教育						そ の 他	計	係 員 研 修	監 督 者 研 修	管 理 者 研 修							
								警 防 科	予 査 科	火 災 調 査 科	危 険 物 科	特 殊 災 害 科	救 急 科	救 助 科	初 級 幹 部 科	中 級 幹 部 科	水 難 救 助 科	ポ ン プ 操 法 指 導 科	指 揮 隊 長 科	は し ご 車 運 用 科	機 関 科						救 命 士 養 成 補 助 科	静 脈 路 置 入 保 大	救 命 士 処 置 頭 鏡 大	放 射 線 基 礎 研 修			
平成 29年度	140	3		2	1	56	6				2	2	6	2	2	2	2		2	2	2	2	2	2	2	5	4	15		81	72	6	3
平成 30年度	149	3		1	2	80	13	2	2	2				9	2	2	2	2				2	2	2	2	11	10	15		66	56	8	2
令和 元年度	155	5		1	4	84	17			2	2	2	16	2	2				2	2	2	2	2	2	2	8	8	15		66	42	3	21
令和 2年度	170	3	1	1	1	56	12	2	2	2				13	2	2	2						2					15		111	95	13	3
令和 3年度	144	2	1	1		31	9	2	2	2			2	8	2	2									2				223	147	50	26	

平成29年度 警防1=警防科1名 NBC1=NBCコース1名 新教1=新任教官科1名
 平成30年度 火調1=火災調査科1名 NBC1=NBCコース1名 高救1=高度救助・特別高度救助コース1名
 令和元年度 救急1=救急科1名 NBC2=NBCコース2名
 団活1=消防団活性化推進コース1名 女活1=女性活躍推進コース1名
 令和2年度 幹部1=幹部科1名 新教1=新任教官科1名 高救1=高度救助・特別高度救助コース1名
 令和3年度 幹部1=幹部科1名 救助1=救助科1名

10 職員の資格等保有状況

(令和4年4月1日現在)

資格等		所有者 (総数)	消防 正 監	消防 監	消防 司令 長	消防 司令	消防 司令 補	消防 士 長	消防 副 士 長	消防 士	主 査	副 査	再 任 用	嘱 託
運転 免許等	大型一種	226		4	14	47	65	46		33			17	
	普通一種	305	1	5	14	52	81	51		71	1	1	28	
	自動二輪	81		2	8	27	22	7		3			12	
	普通二種	14			2	4	6						2	
	大型二種	2					1	1						
	大型特殊一種	7				3	1	1		1			1	
	けん引一種	1				1								
	3t未満クレーン	120		1	10	30	44	18		4			13	
	玉掛技能	124		1	10	30	47	18		5			13	
	小型船舶操縦士	61		2	6	20	16	5		1			11	
自動車 整備	ガソリン自動車整備士2級	1					1							
	ガソリン自動車整備士3級	1											1	
	ジーゼル自動車整備士2級	1					1							
そ の 他	アマチュア無線技士	37		2	7	16	5						7	
	特殊無線技士(無線電話乙)	24		1	4	8	2						9	
	第三級陸上特殊無線技士	110		1	7	19	27	9		40			7	
	第二級陸上特殊無線技士	37			1	13	22	1						
	第一級陸上特殊無線技士	9			2	2	1						4	
	甲種危険物取扱者	5		1			3	1						
	乙種危険物取扱者	113	1	3	7	20	38	21		16			7	
	丙種危険物取扱者	21			3	9	5			1			3	
	消防設備士(甲種)	8		2	2	1	2						1	
	消防設備士(乙種)	20		2	2	5	8	1					2	
	予防技術資格者(防火査察)	24				7	12	4	1					
	予防技術資格者(消防用設備等)	16				7	7	1	1					
	予防技術資格者(危険物)	12				3	7	1	1					
	溶解(アセ)ガス溶接取扱主任者	2				1	1							
	アセチレン溶接取扱者	7		1	3	2	1							
	二級ボイラー技士	4		1	1	1								1
	二級建築士	6			2	1	1							2
	電気工事士	5				2	1							2
	潜水士	37		2	3	7	15	7		2				1
	航空特殊無線技士	3				1	1							1
毒物劇物取扱者	3		1			2								
特定化学物質等作業主任者	36			1	11	18	1						5	
救急I課程	19		1	8	2	2							6	
救急II課程	35		3	3	8	5							16	
救急標準課程	29			1	18	10								
救急科	141				9	37	40		55					
救急救命士	66	1		2	14	27	11		5				6	
衛生管理者	4		1	2					1					
防災士	8		2	2	1	1			1				1	