

第123回 福島市都市計画審議会

議案図集

日 時：令和5年2月16日（木）午後3時から
場 所：キョウワグループ・テルサホール（福島テルサ）
3階 「あぶくま」

目 次

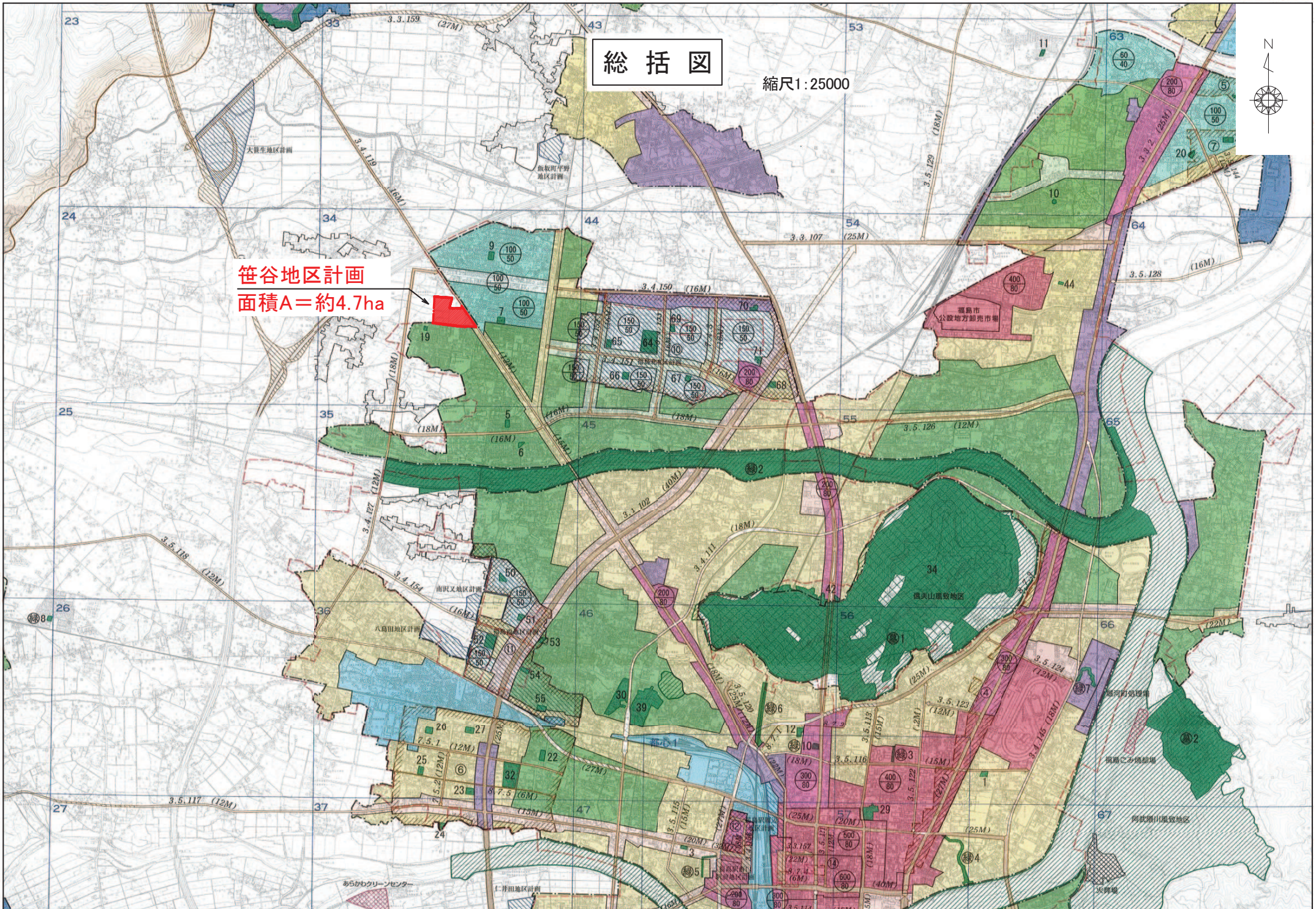
議案番号	件名	決定区分	頁	備考
議案第267号	県北都市計画地区計画の決定(案)について (笹谷地区計画)	福島市	3～9	
議案第268号	県北都市計画地区計画の決定(案)について (岡部根深地区計画)	福島市	10～16	
議案第269号	県北都市計画地区計画の決定(案)について (岡部前田地区計画)	福島市	17～23	

総括図

縮尺1:25000

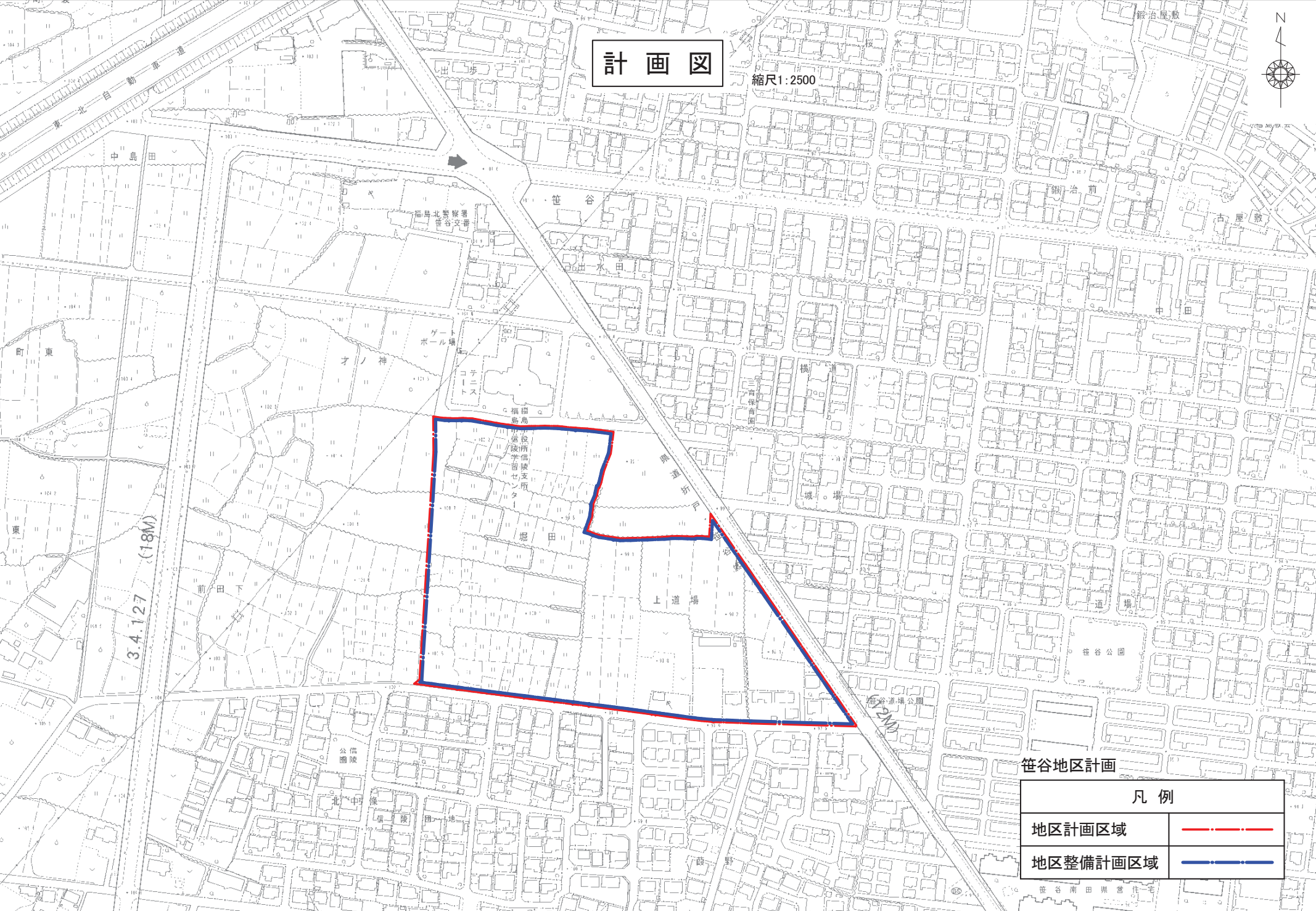


笹谷地区計画
面積A=約4.7ha



計画図

縮尺1:2500



3.4.127 (18M)

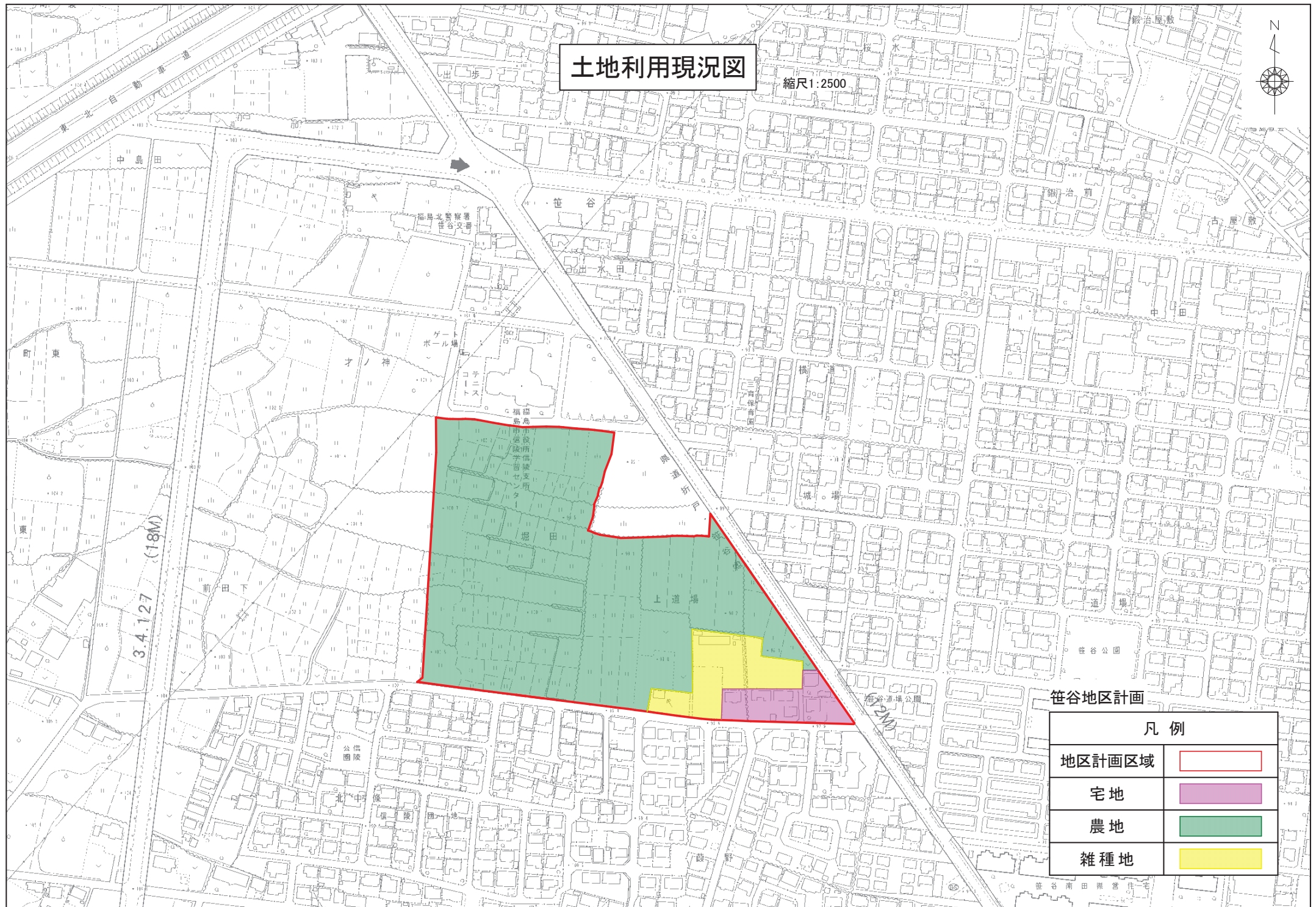
(2M)

笹谷地区計画





凡例	
地区計画区域	— — — — —
地区整備計画区域	— — — — —

土地利用現況図

縮尺1:2500



菅谷地区計画

凡例	
地区計画区域	
宅地	
農地	
雑種地	

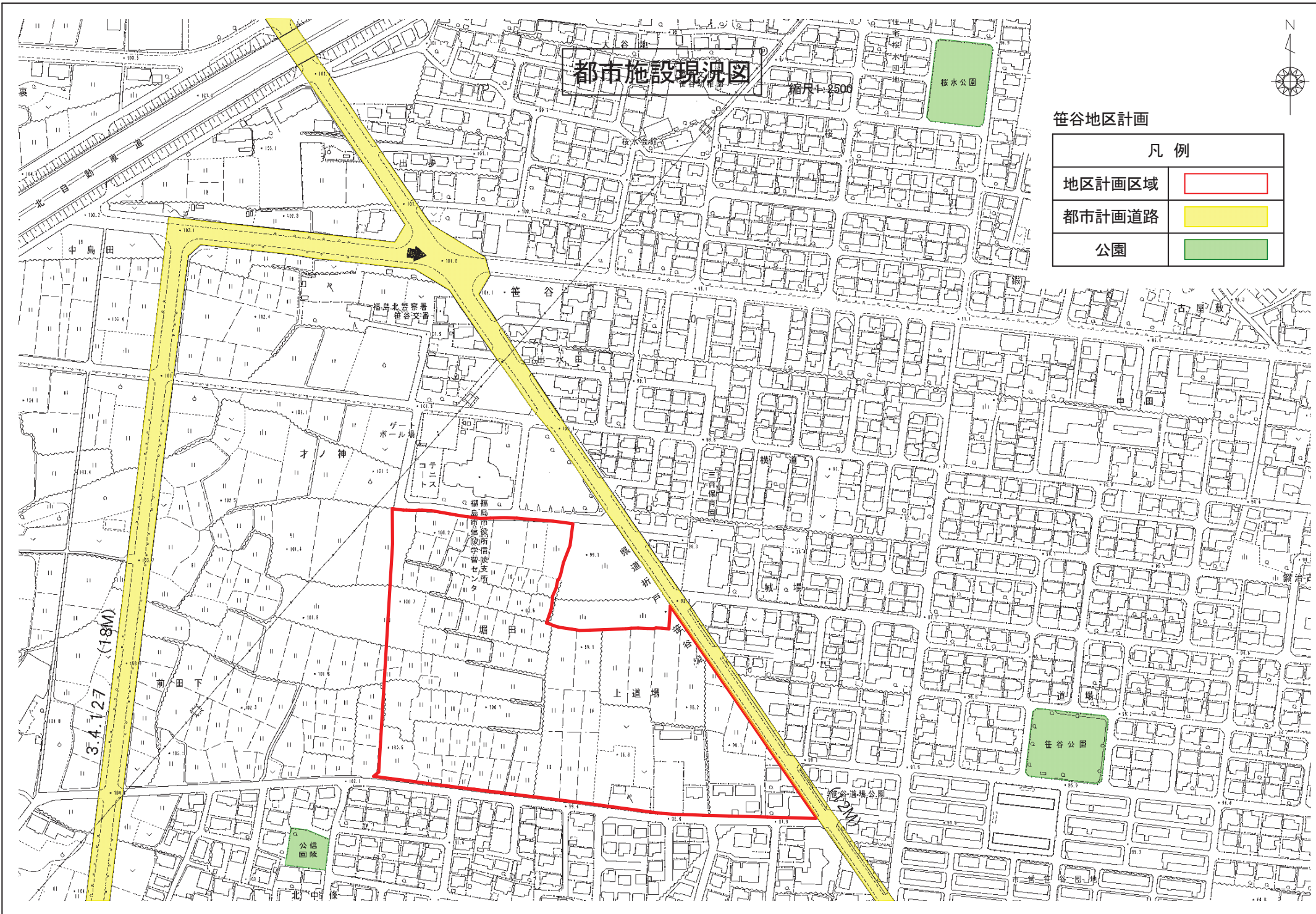
都市施設現況図

縮尺 1:2500



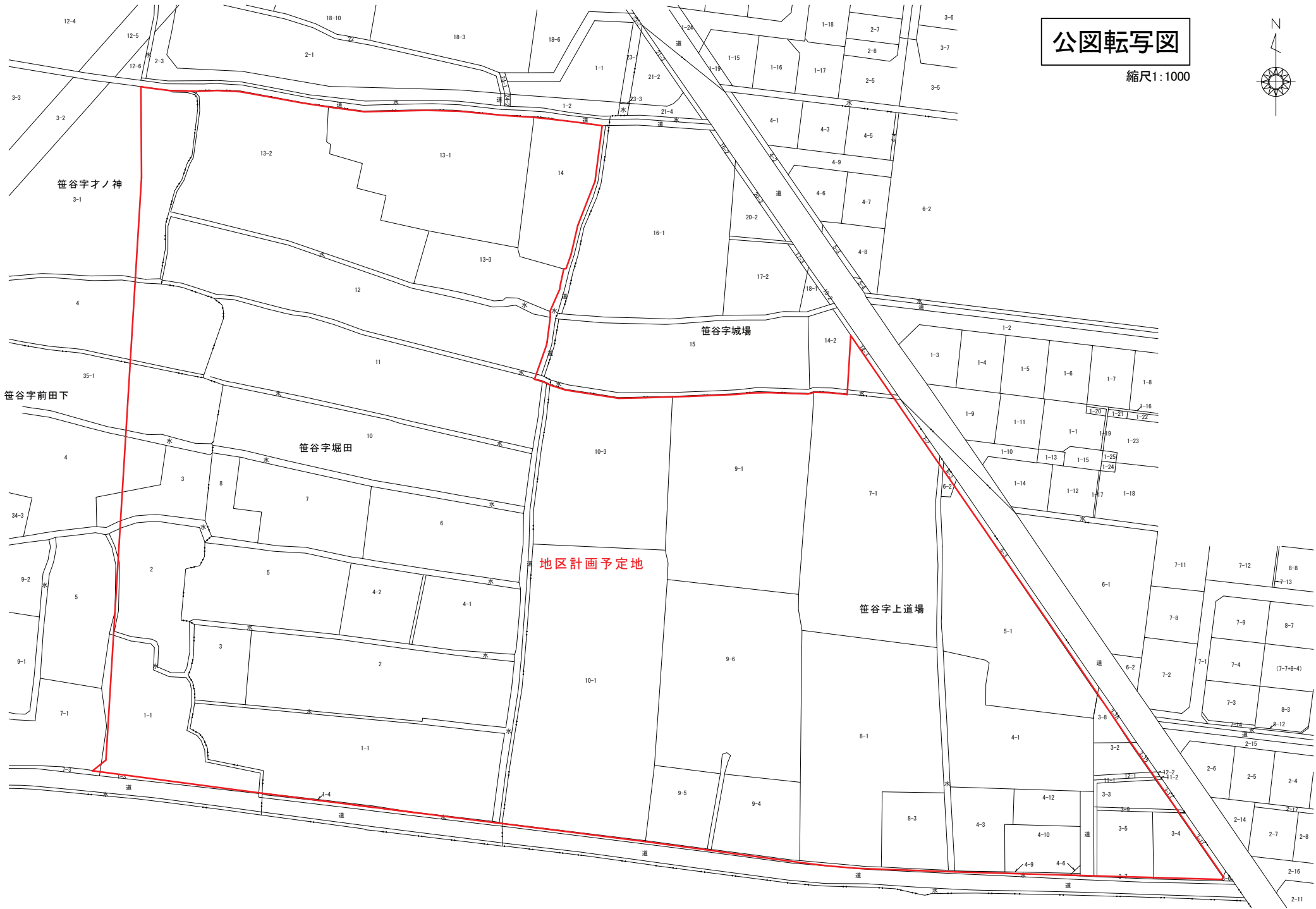
笹谷地区計画

凡例	
地区計画区域	
都市計画道路	
公園	



公図転写図

縮尺1:1000



笹谷字才ノ神
3-1

笹谷字前田下
35-1

笹谷字堀田
10

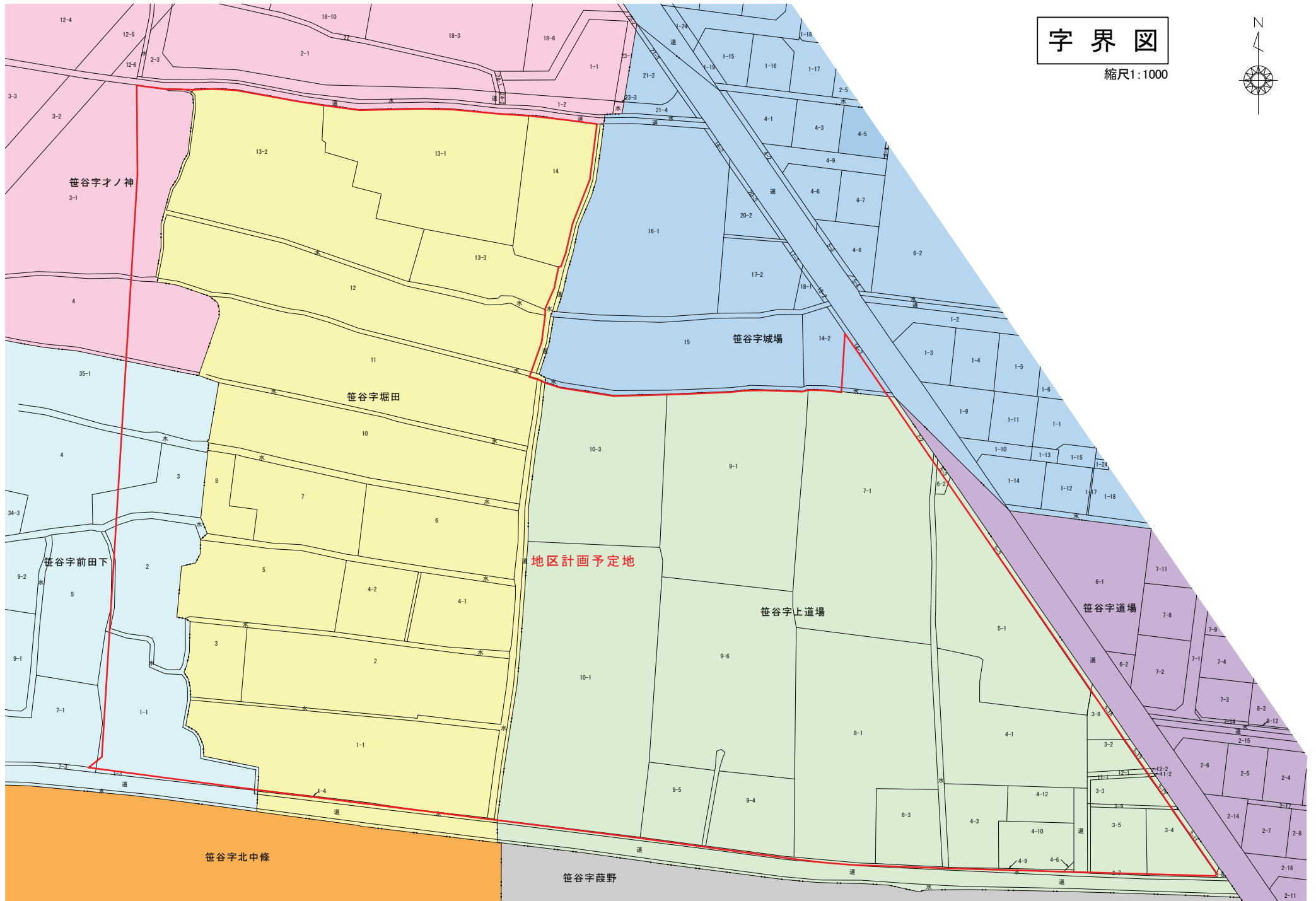
笹谷字城場
15

地区計画予定地

笹谷字上道場

字界図

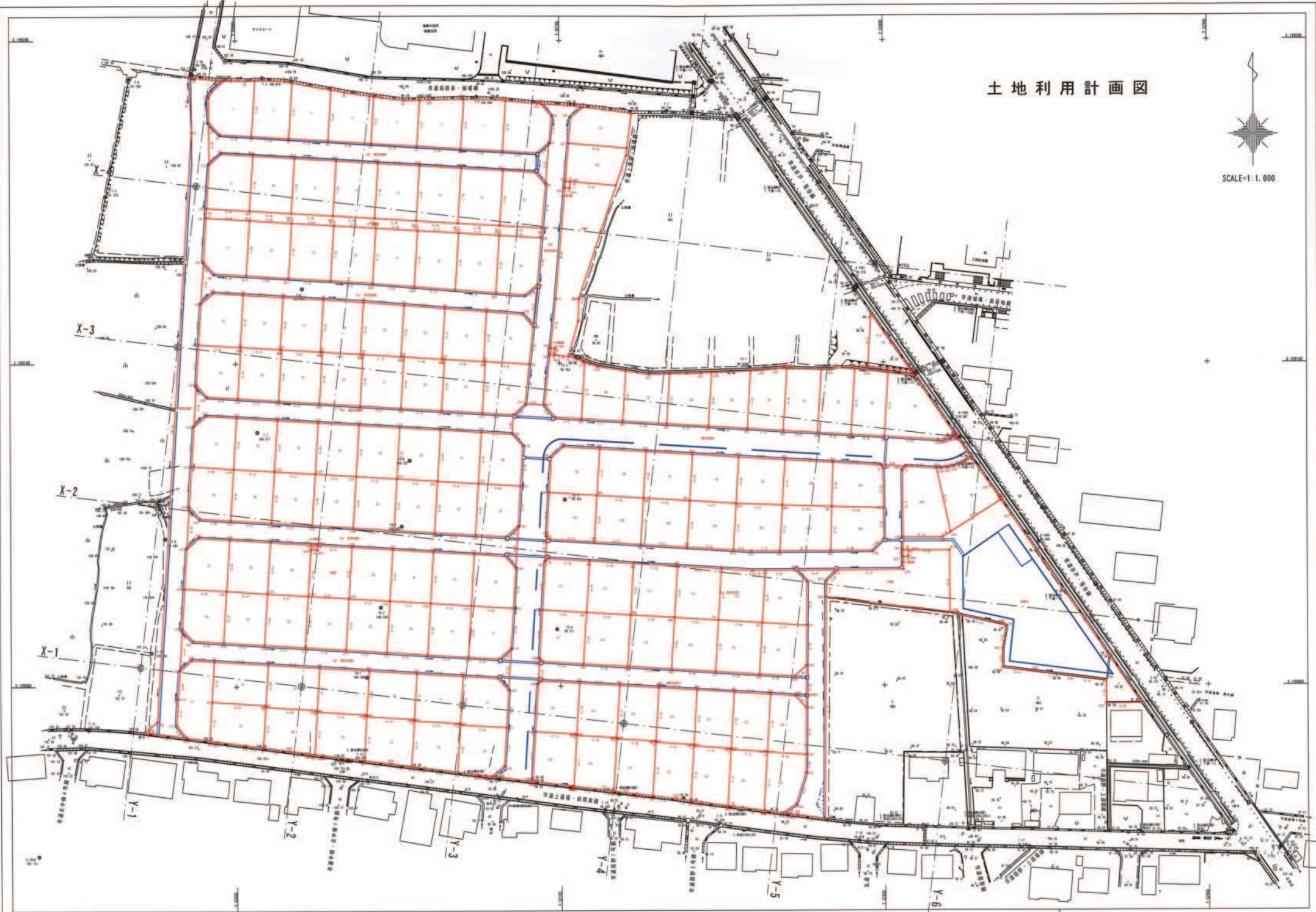
縮尺1:1000



土地利用計画図

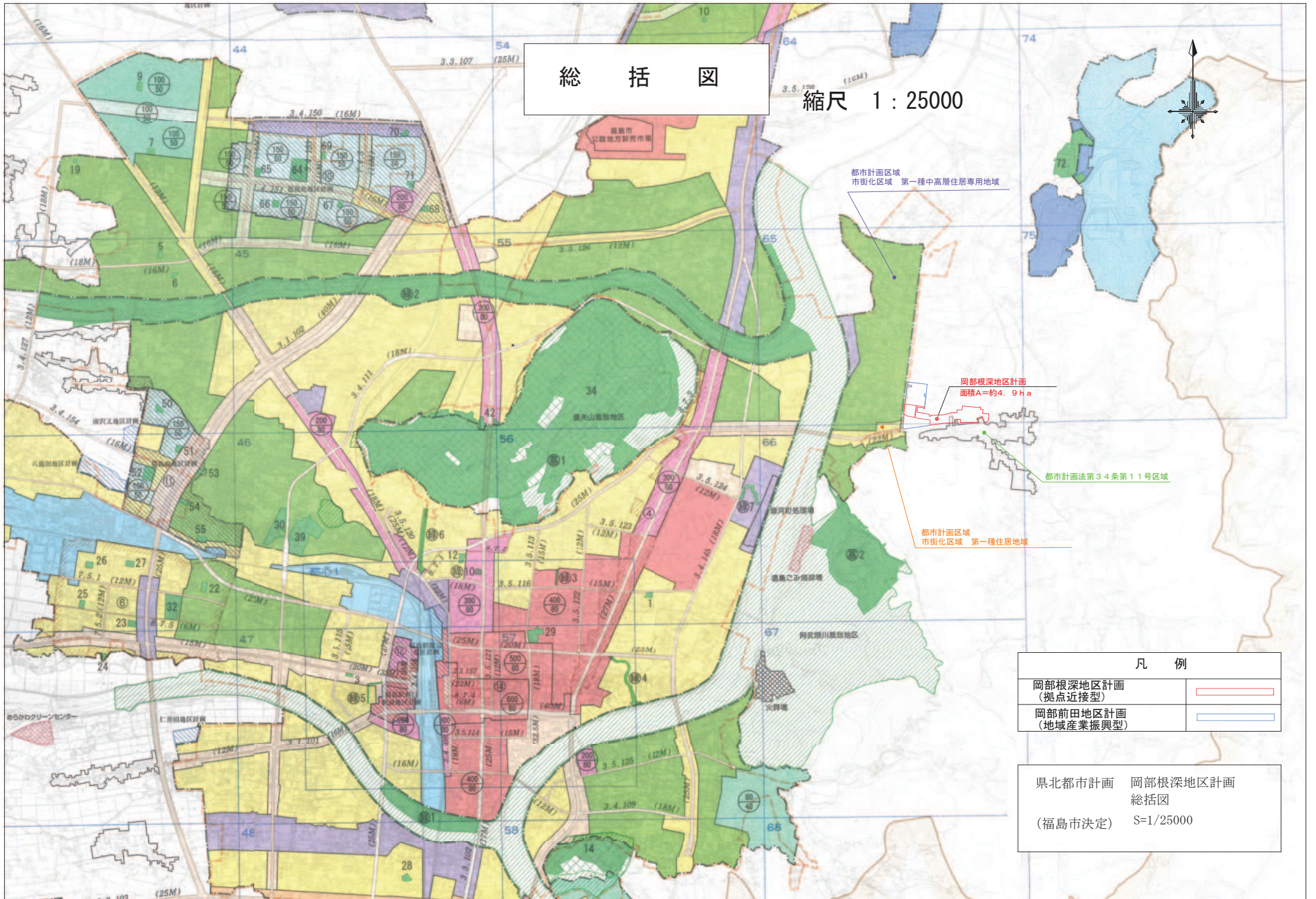


SCALE=1:1,000



総括図

縮尺 1 : 25000



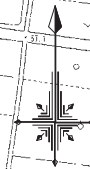
凡例

岡部根深地区計画 (拠点近接型)	
岡部前田地区計画 (地域産業振興型)	

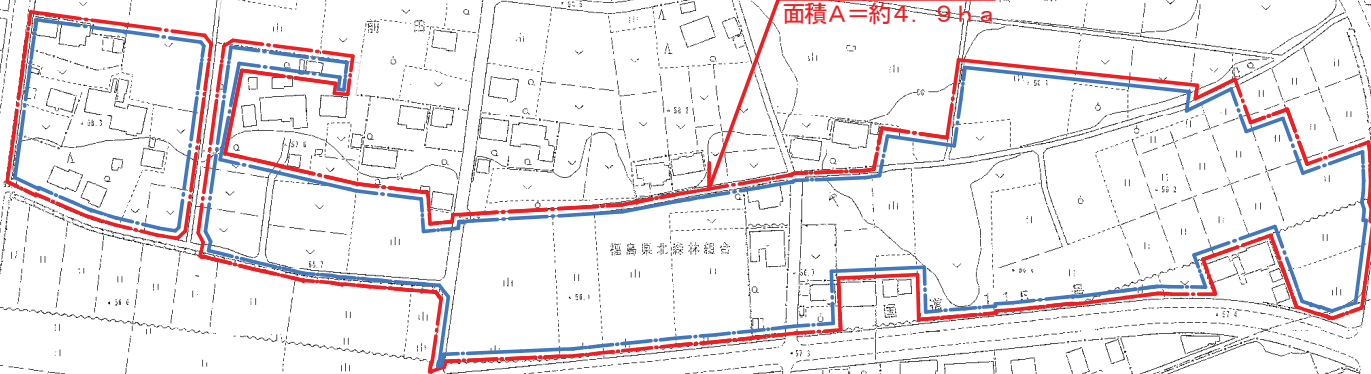
県北都市計画 (福島市決定)	岡部根深地区計画 総括図 S=1/25000
-------------------	------------------------------

計 画 図

縮尺 1 : 2500



岡部根深地区計画
面積A=約4.9ha

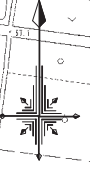


凡 例	
地区計画区域	— — — — —
地区計画整備計画区域	- - - - -

県北都市計画 岡部根深地区計画
計画図
(福島市決定) S=1/2500

土地利用現況図

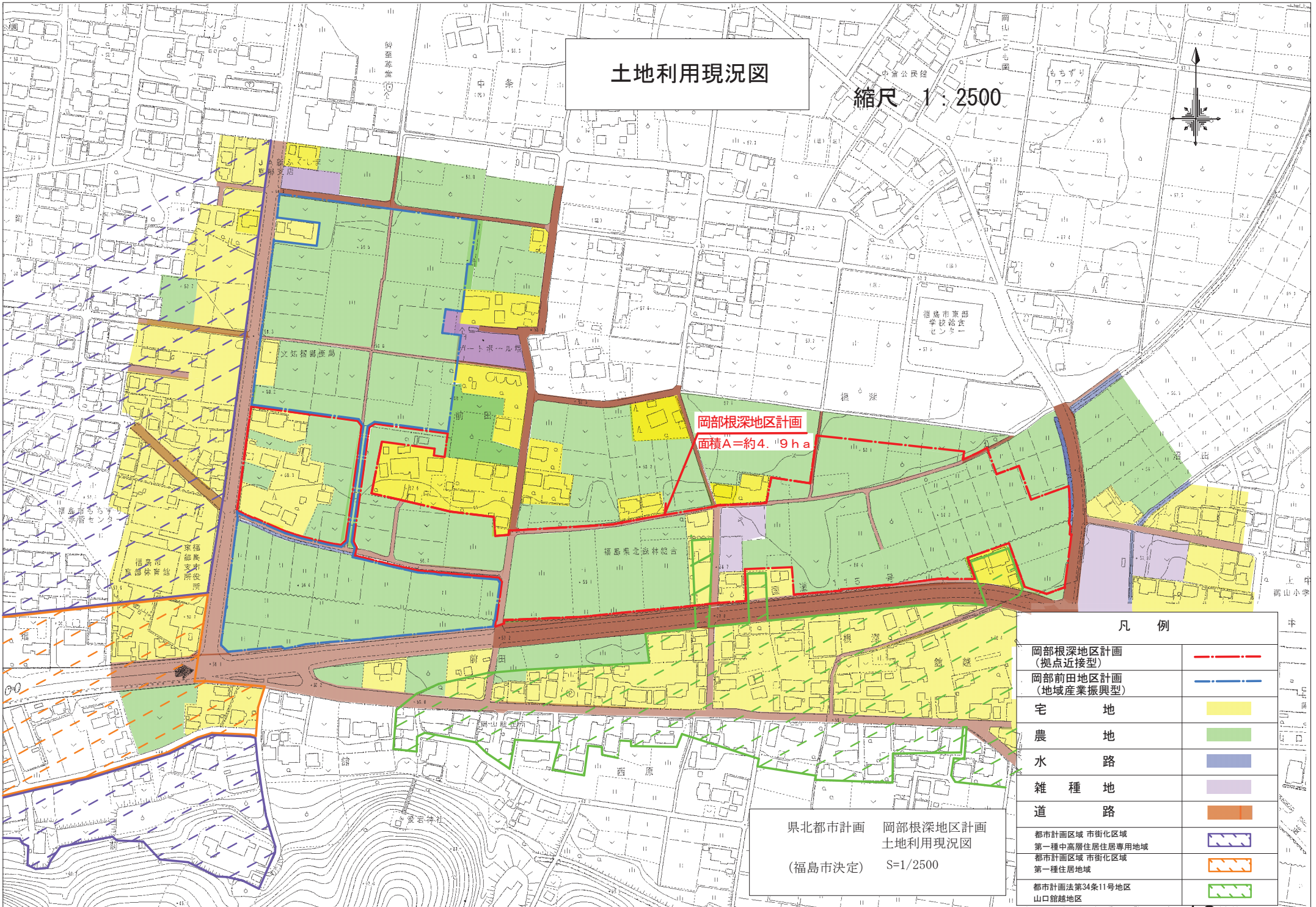
縮尺 1 : 2500

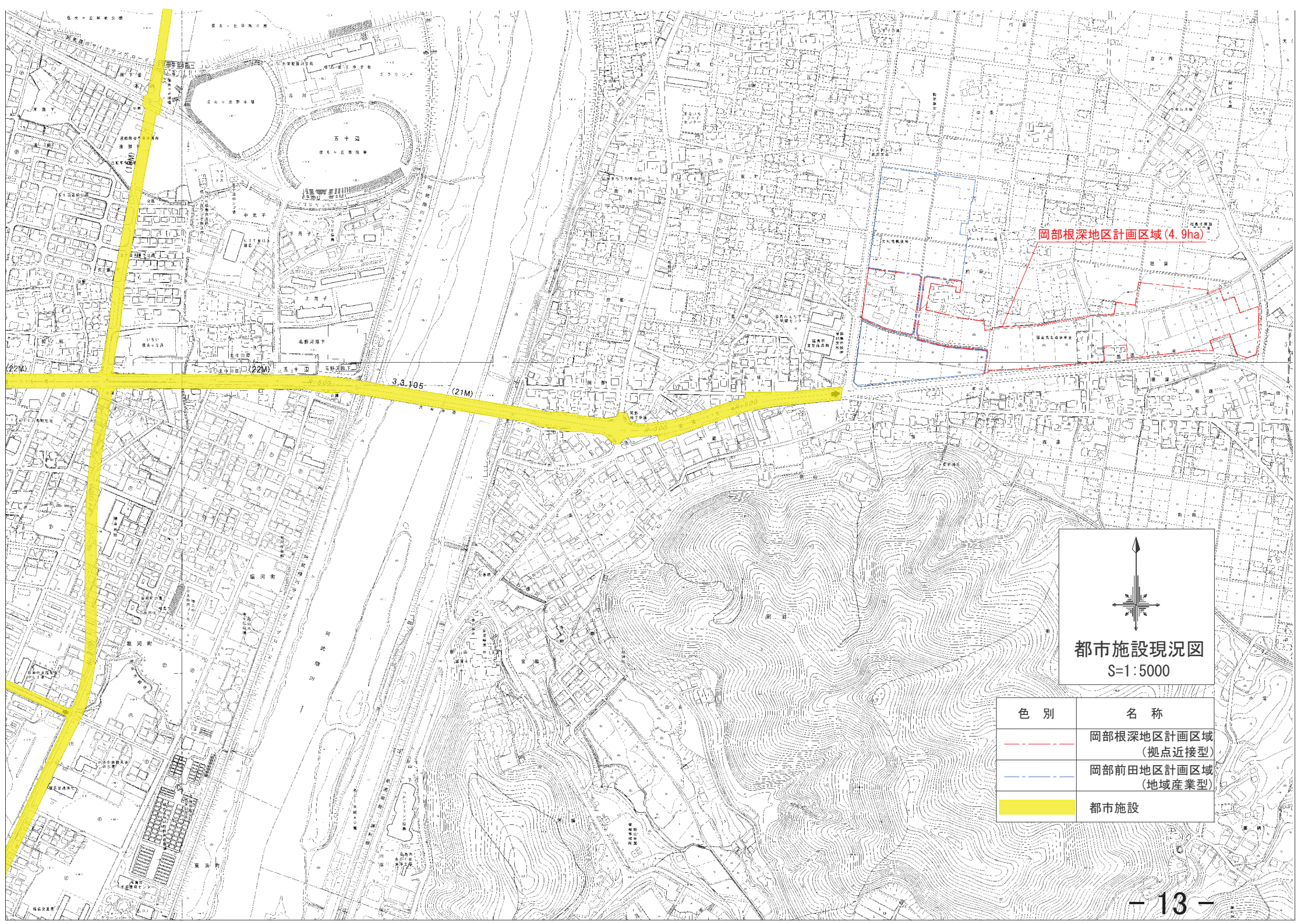


岡部根深地区計画
面積A=約4.19ha


凡 例	
岡部根深地区計画 (拠点近接型)	
岡部前田地区計画 (地域産業振興型)	
宅 地	
農 地	
水 路	
雑 種 地	
道 路	
都市計画区域 市街化区域 第一種中高層住居専用地域	
都市計画区域 市街化区域 第一種住居地域	
都市計画法第34条11号地区 山口館越地区	

県北都市計画 岡部根深地区計画
土地利用現況図
(福島市決定) S=1/2500





岡部根深地区計画区域 (4.9ha)


 都市施設現況図
 S=1:5000

色 別	名 称
- - - - -	岡部根深地区計画区域 (拠点近接型)
- - - - -	岡部前田地区計画区域 (地域産業型)
■	都市施設

地 籍 図

縮尺 1 : 1000

所在：福島市岡部字前田・字根深 地内

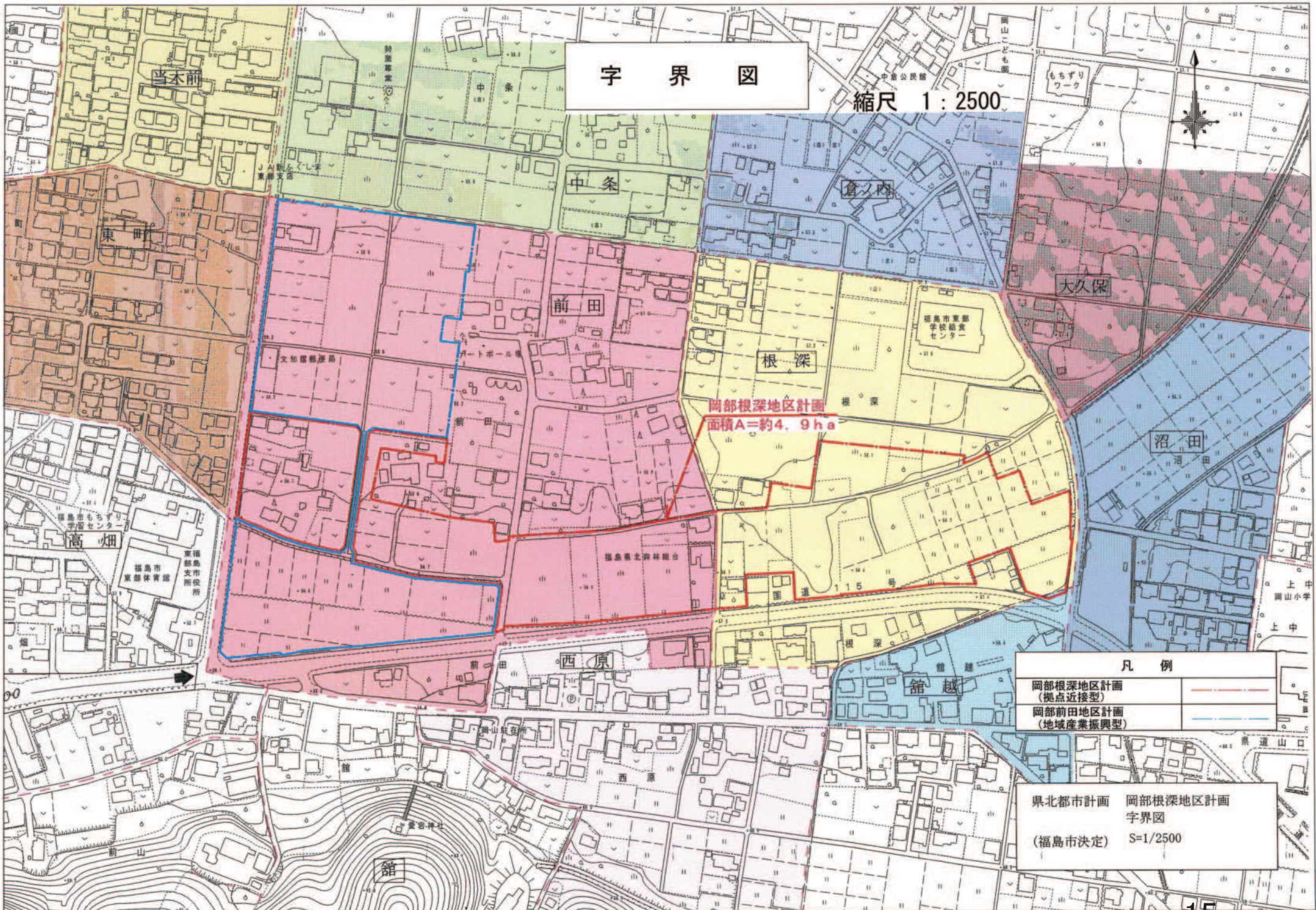


凡 例	
副都根深地区計画 (指定区域型)	— (Red line)
副都根深地区計画 (地域産業集積型)	— (Blue line)

東北都市計画 岡部根深地区計画
地籍図
(福島市決定) S=1/1000

字界図

縮尺 1:2500

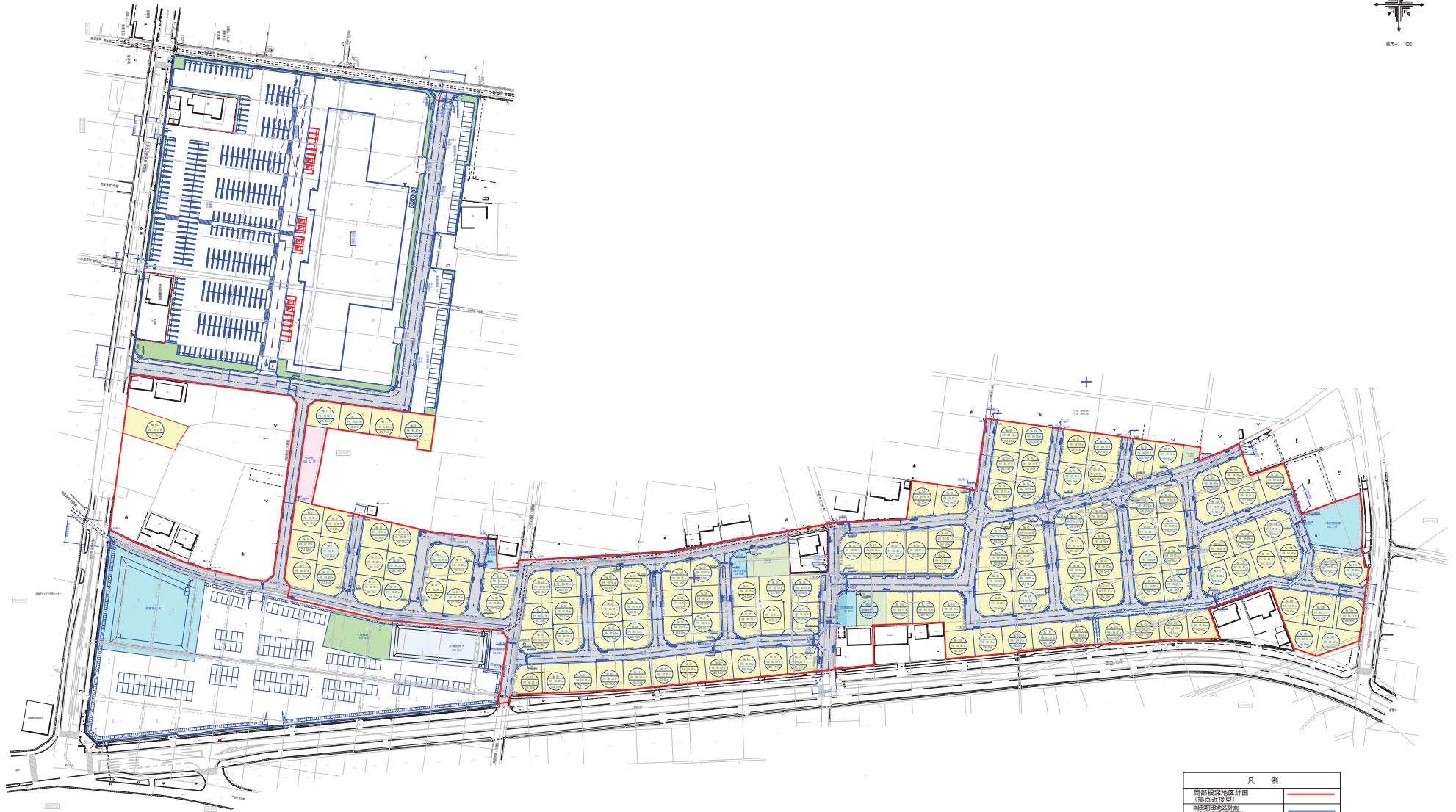


凡例	
岡部根深地区計画 (拠点近接型)	— (red line) —
岡部前田地区計画 (地域産業振興型)	— (blue line) —

県北都市計画 岡部根深地区計画
(福島市決定) 字界図
S=1/2500

土地利用計画図（全体）

所 在：福島市岡部字前田・字根深 地内



凡 例

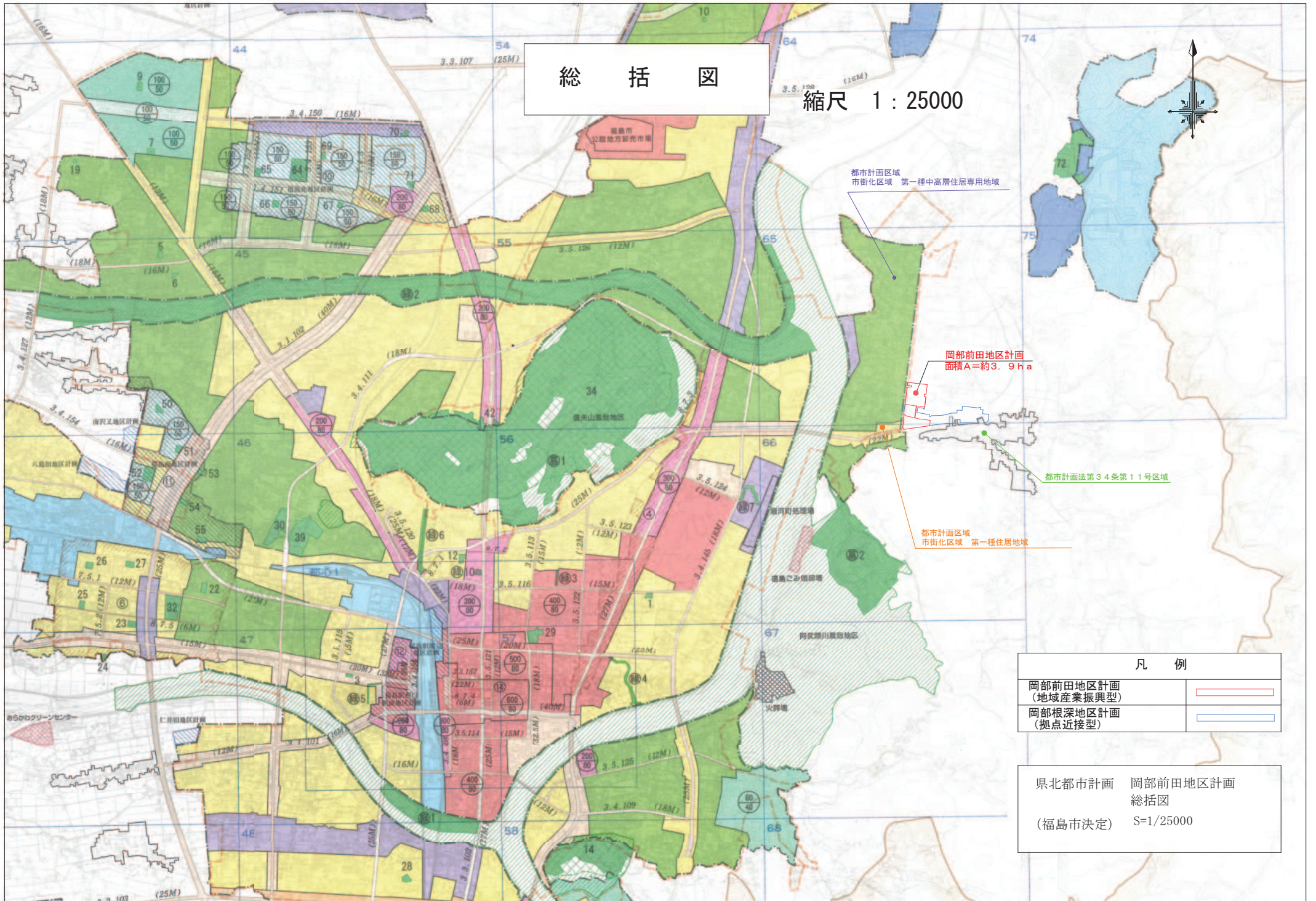
岡部根深地区計画 (赤区画指定)	—
岡部前田地区計画 (地域産業集積型)	—

【参考図書】

図 名	土地利用計画図（全体）
縮 尺	1：1000
所 在	福島市岡部字前田・字根深 地内
作 成 日	令和 4 年 12 月 19 日
作 成 者

総括図

縮尺 1 : 25000



都市計画区域
市街化区域 第一種中高層住居専用地域

岡部前田地区計画
面積A=約3.9ha

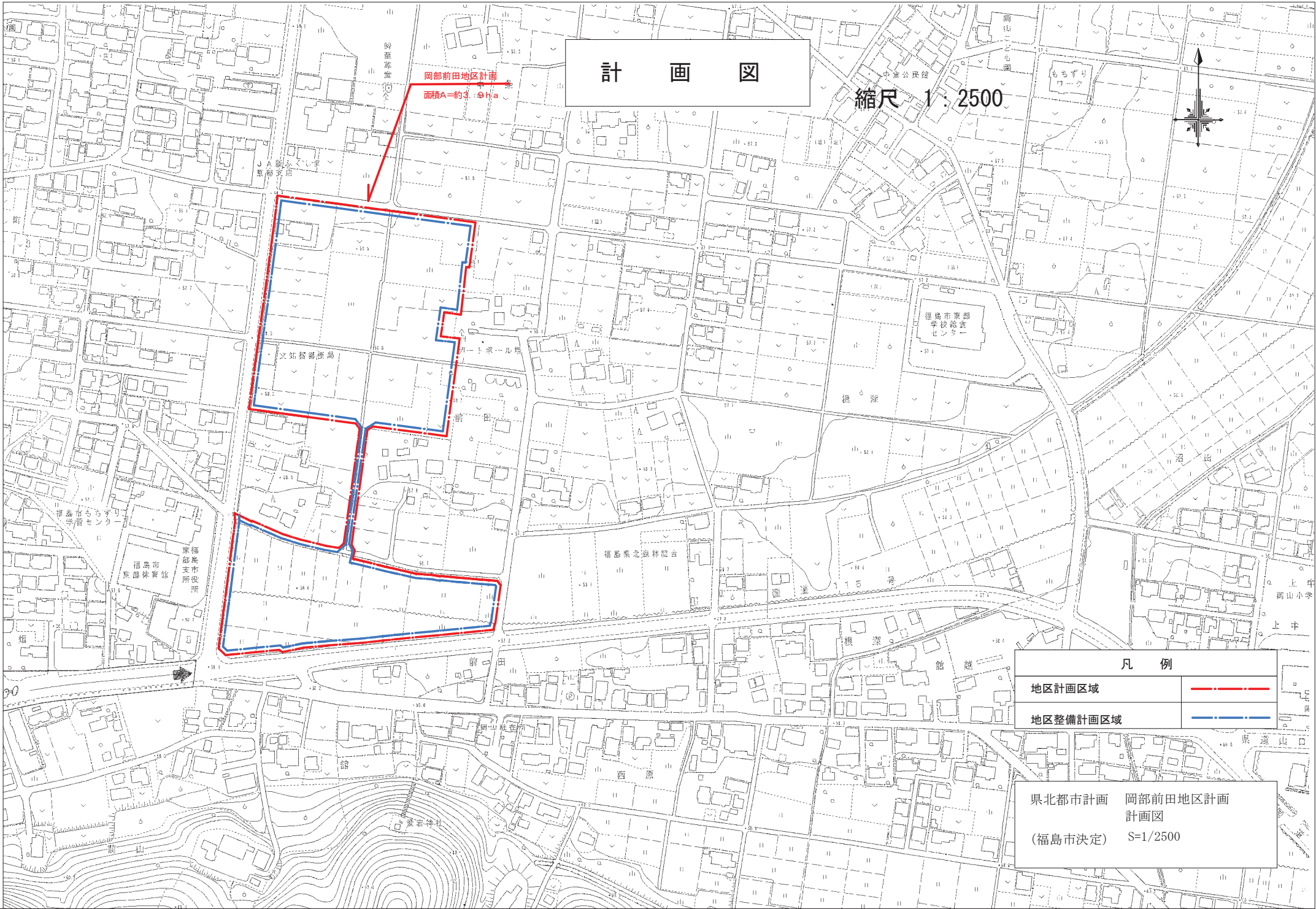
都市計画法第34条第1号区域

都市計画区域
市街化区域 第一種住居地域

凡例

岡部前田地区計画 (地域産業振興型)	
岡部根深地区計画 (拠点近接型)	

県北都市計画 (福島市決定)	岡部前田地区計画 総括図 S=1/25000
-------------------	------------------------------

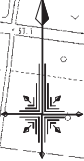


計 画 図

縮尺 1:2500

岡部前田地区計画

面積A=約3.0Ha

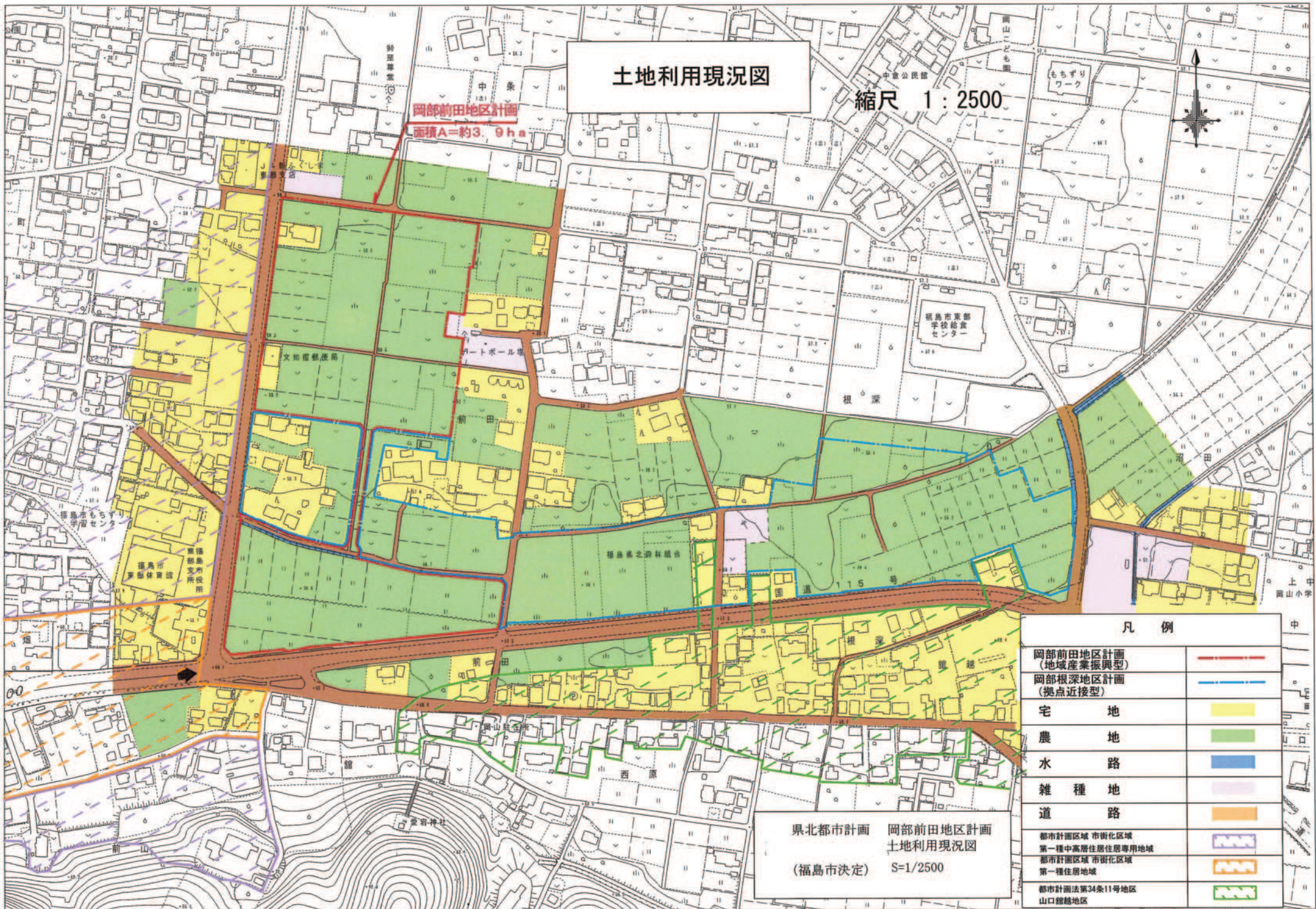


凡 例	
地区計画区域	
地区整備計画区域	
県北都市計画 岡部前田地区計画 (福島市決定) 計画図 S=1/2500	

土地利用現況図

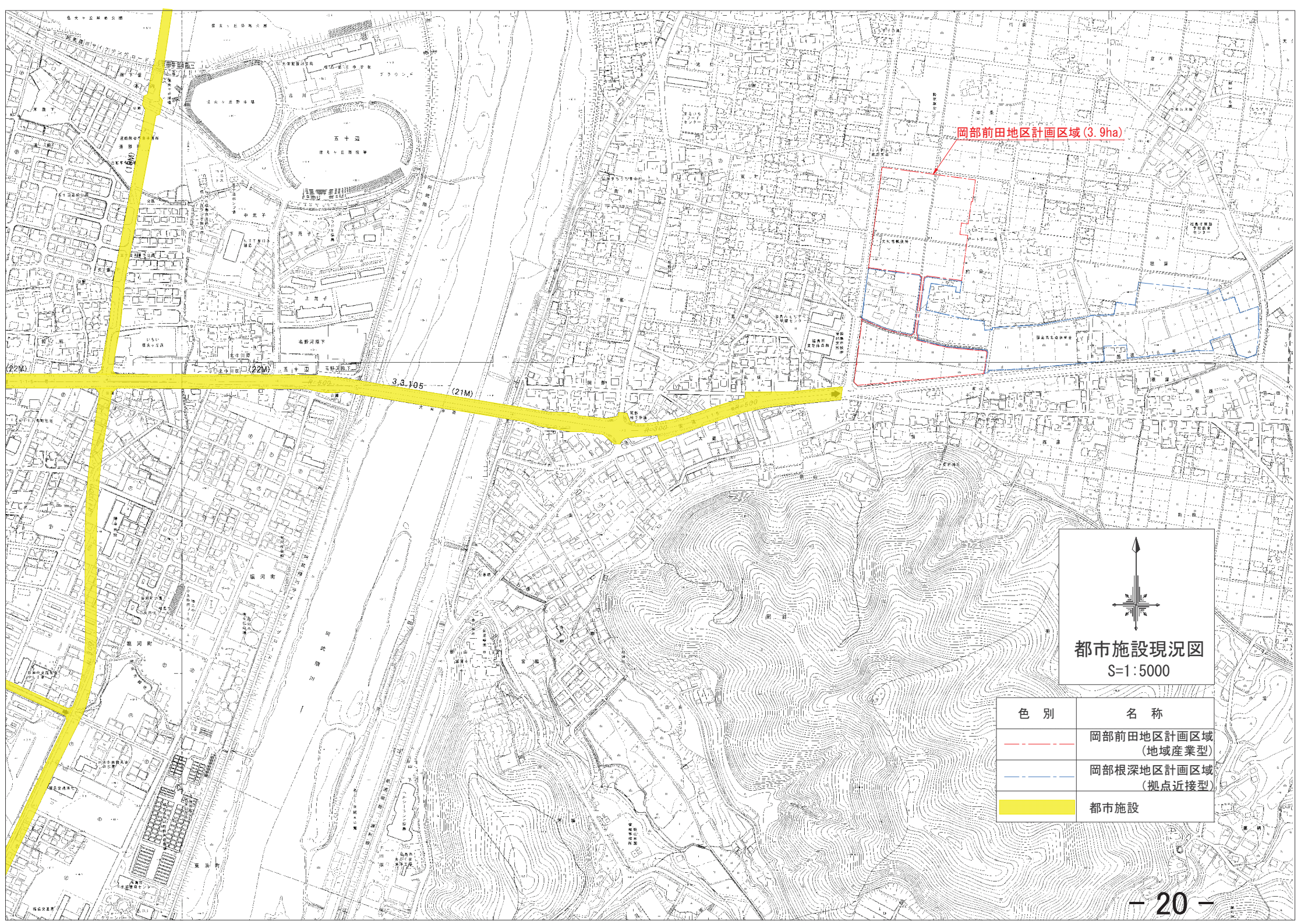
縮尺 1 : 2500

岡部前田地区計画
面積A=約3.9ha



凡例	
岡部前田地区計画 (地域産業振興型)	
岡部根深地区計画 (拠点近接型)	
宅地	
農地	
水路	
雑種地	
道路	
都市計画区域 市街化区域 第一種中高層住居専用地域	
都市計画区域 市街化区域 第一種住居地域	
都市計画法第34条11号地区 山口鉾越地区	

県北都市計画 岡部前田地区計画
土地利用現況図
(福島市決定) S=1/2500



岡部前田地区計画区域 (3.9ha)

都市施設現況図
 S=1:5000

色 別	名 称
- - - - -	岡部前田地区計画区域 (地域産業型)
- - - - -	岡部根深地区計画区域 (拠点近接型)
■	都市施設

地 籍 図

縮尺 1 : 1000

所在：福島市岡部字前田・字根深 地内



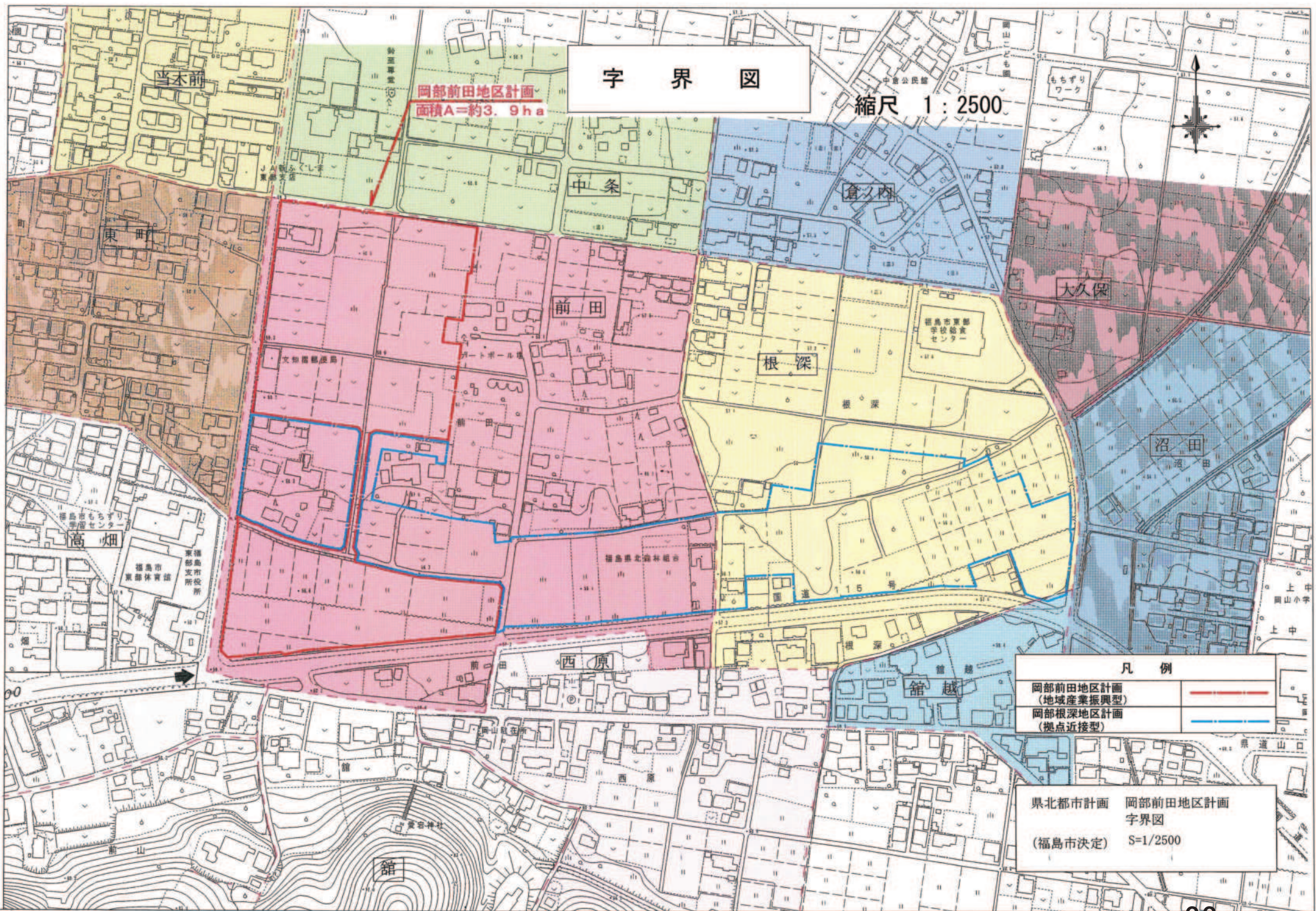
凡 例	
岡部前田地区計画 (地味茶色塗分け)	
岡部根深地区計画 (薄点線塗分け)	

東北都市計画 岡部前田地区計画
地籍図
(福島市決定) S=1/1000

字界図

縮尺 1 : 2500

岡部前田地区計画
面積A=約3.9ha

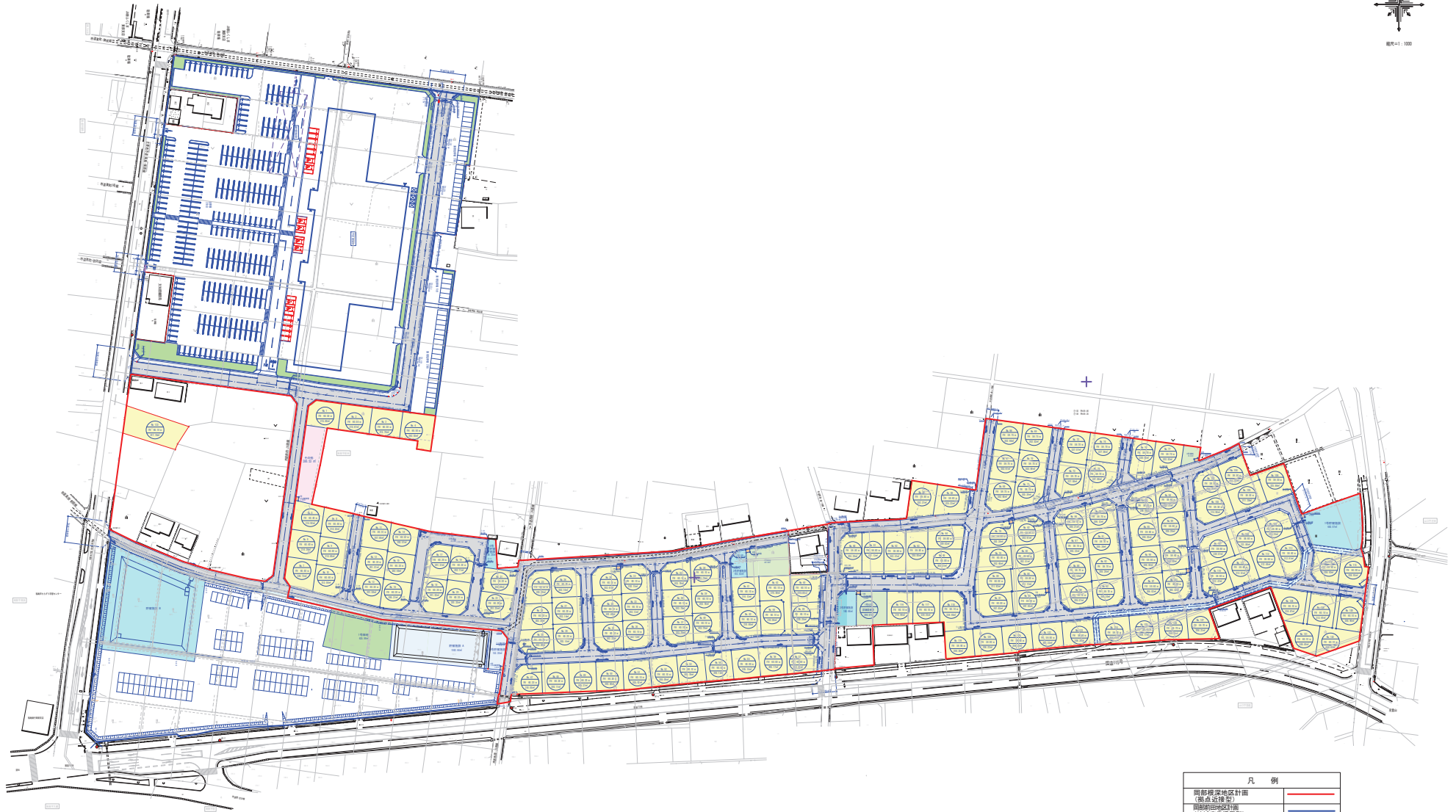


凡例	
岡部前田地区計画 (地域産業振興型)	— (Red dashed line) —
岡部根深地区計画 (拠点近接型)	— (Blue dashed line) —

県北都市計画 岡部前田地区計画
字界図
(福島市決定) S=1/2500

土地利用計画図（全体）

所 在：福島市岡部字前田・字根深 地内



凡 例	
岡部根深地区計画 (全体区域型)	—
岡部前田地区計画 (地域産業集積型)	—

【参考図書】

図 名	土地利用計画図（全体）
縮 尺	1：1000
所 在	福島市岡部字前田・字根深 地内
作 成 日	令和 4 年 12 月 19 日
作 成 者	