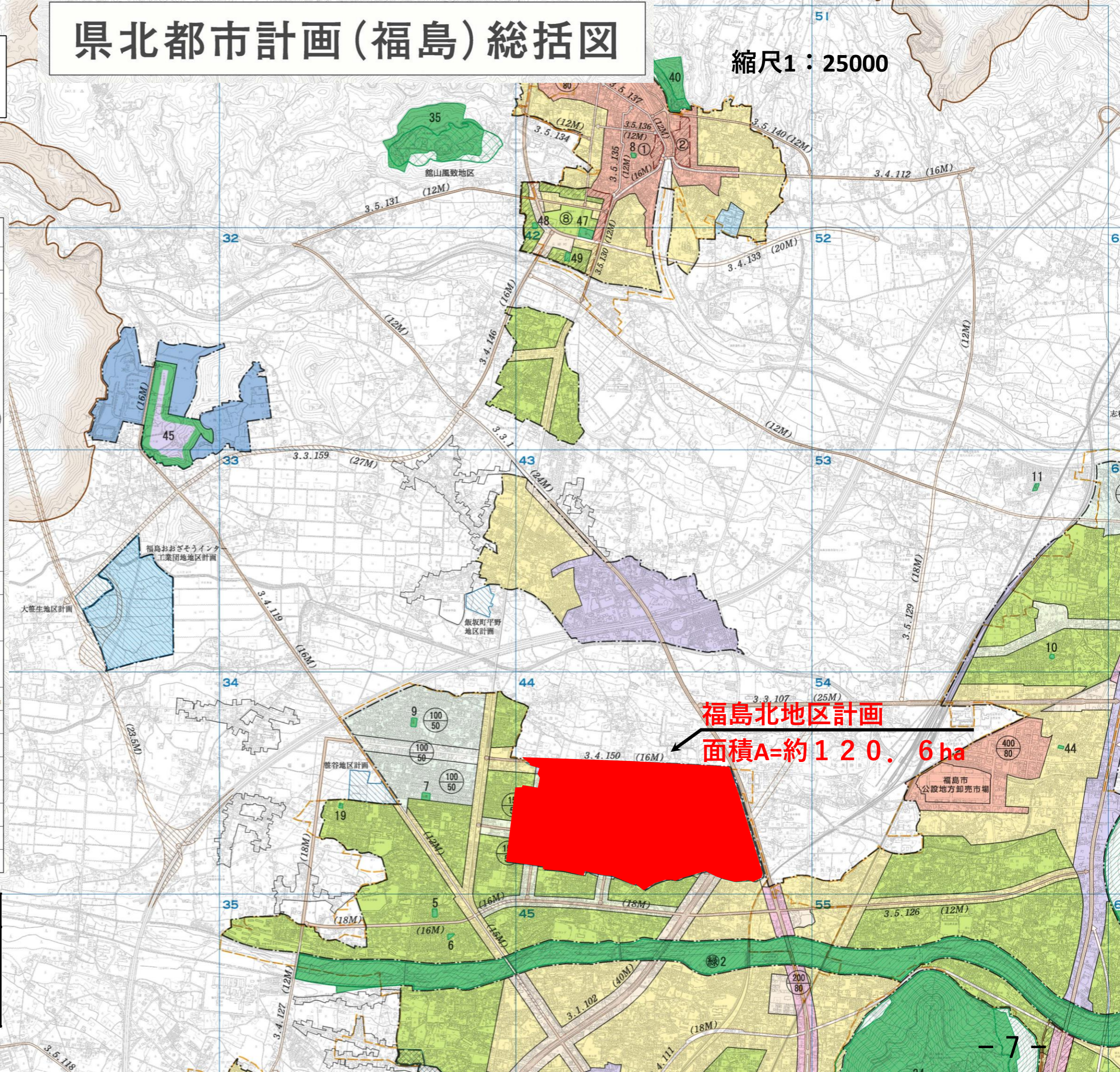


# 県北都市計画(福島)総括図

縮尺1:25000

## 総括図 福島北地区計画

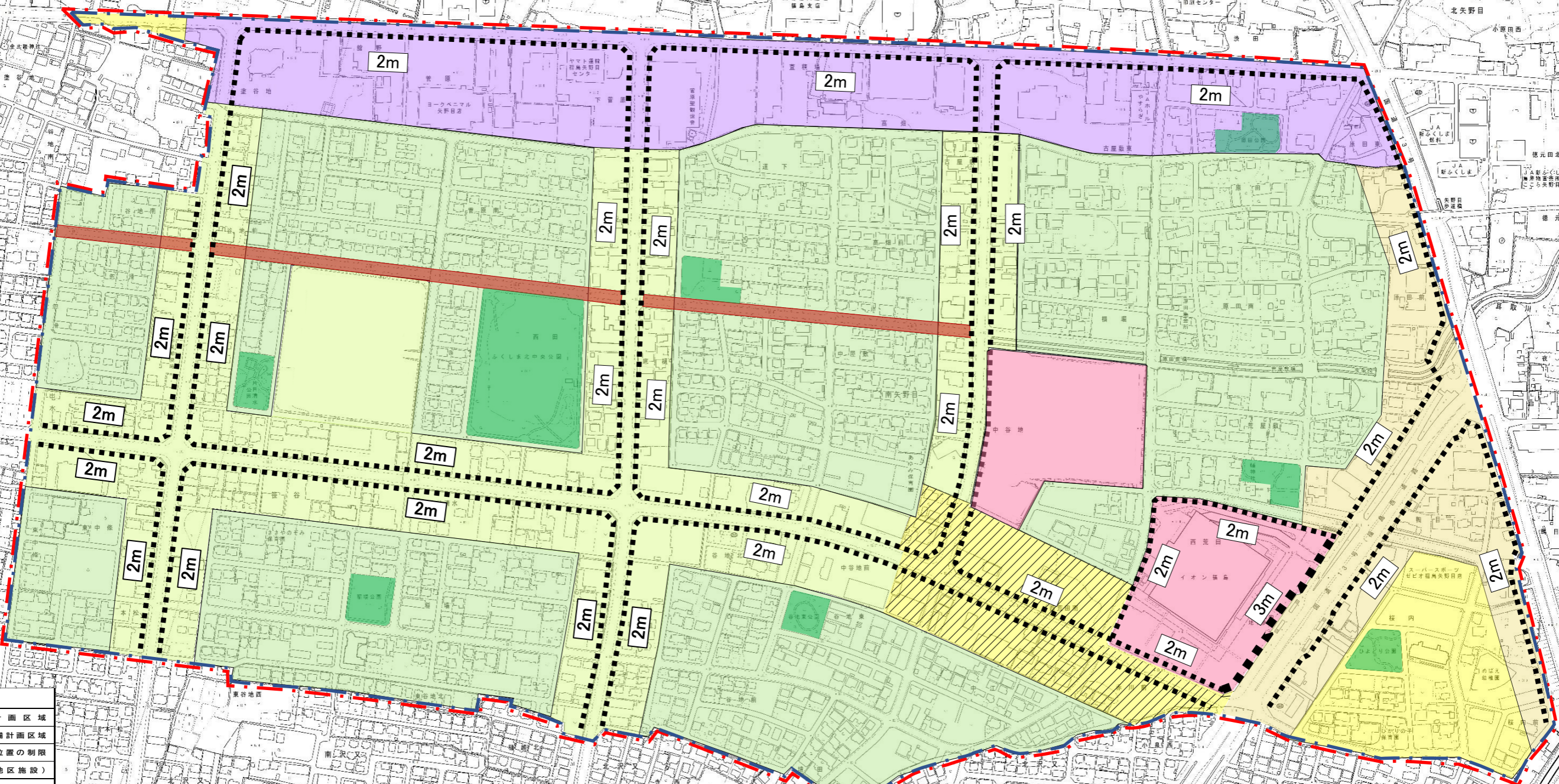
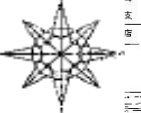
区分	凡例	備考
都市計画区域		
市街化区域		
用途地域	第一種低層住居専用地域	(90/40) (80/50) (100/60)
	第二種低層住居専用地域	(100/50) (150/50)
	第一種中高層住居専用地域	(200/60)
	第二種中高層住居専用地域	(200/60)
	第一種住居地域	(200/60)
	第二種住居地域	(200/60)
	準住居地域	(200/60)
	近隣商業地域	(200/80) (300/80) (400/80)
	商業地域	(400/80) (500/80) (600/80) (700/80)
	準工業地域	(200/60)
	工業地域	(200/60)
	工業専用地域	(200/60)
高度利用地区		高度利用地区内での建築の規制等は開発建築指導課で指導いたします。
防火地域		図面左側に表示
準防火地域		
風致地区	第1種	
	第3種	
都市計画道路		完了 事業中
公園		図面番号
緑地		
墓園		
土地地区画整理事業		完了
地区計画区域		建築の規制等は開発建築指導課で指導いたします。
都市計画法第34条第11号指定区域		建築の規制等は開発建築指導課で指導いたします。
平成27年人口集中地区(D.I.D)		国勢調査による既成市街地を表します。



凡例	
既決定	
変更分	
廃止分	

# 計画図 福島北地区計画

縮尺1:2500



凡例

	地区計画区域
	地区整備計画区域
	壁面の位置の制限
	道路(地区施設)
	公園
	商業街区
	流通業務街区
	沿道業務街区Ⅰ
	沿道業務街区Ⅱ
	沿道業務街区Ⅲ
	住居街区Ⅰ
	住居街区Ⅱ

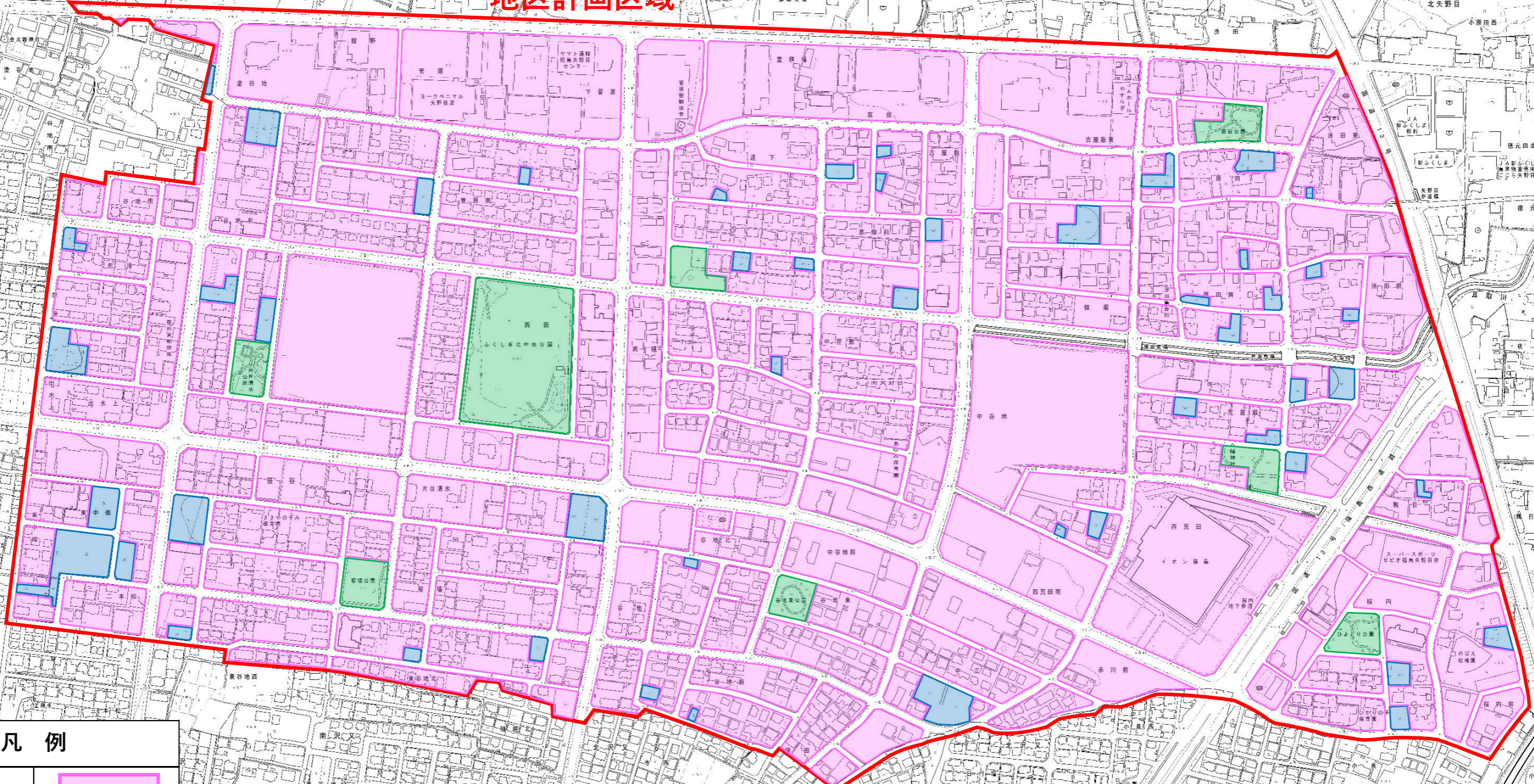
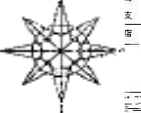
壁面後退距離:数値以外は1.0m以上

# 土地利用現況図

## 福島北地区計画

縮尺1:2500

地区計画区域



凡例	
宅地	
農地	
公園	