

第125回 福島市都市計画審議会

議案図集

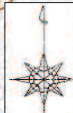
日 時：令和5年11月2日（木）午後2時から
場 所：キョウワグループ・テルサホール（福島テルサ）
3階 「あぶくま」

目 次

議案番号	件名	決定区分	頁	備考
議案第274号	県北都市計画用途地域の変更について	福島市	3～6	
議案第275号	県北都市計画地区計画の決定について (福島北地区計画)	福島市	7～12	

総括図
 ・笹谷地区
 ・第二種中高層住居専用地域へ変更

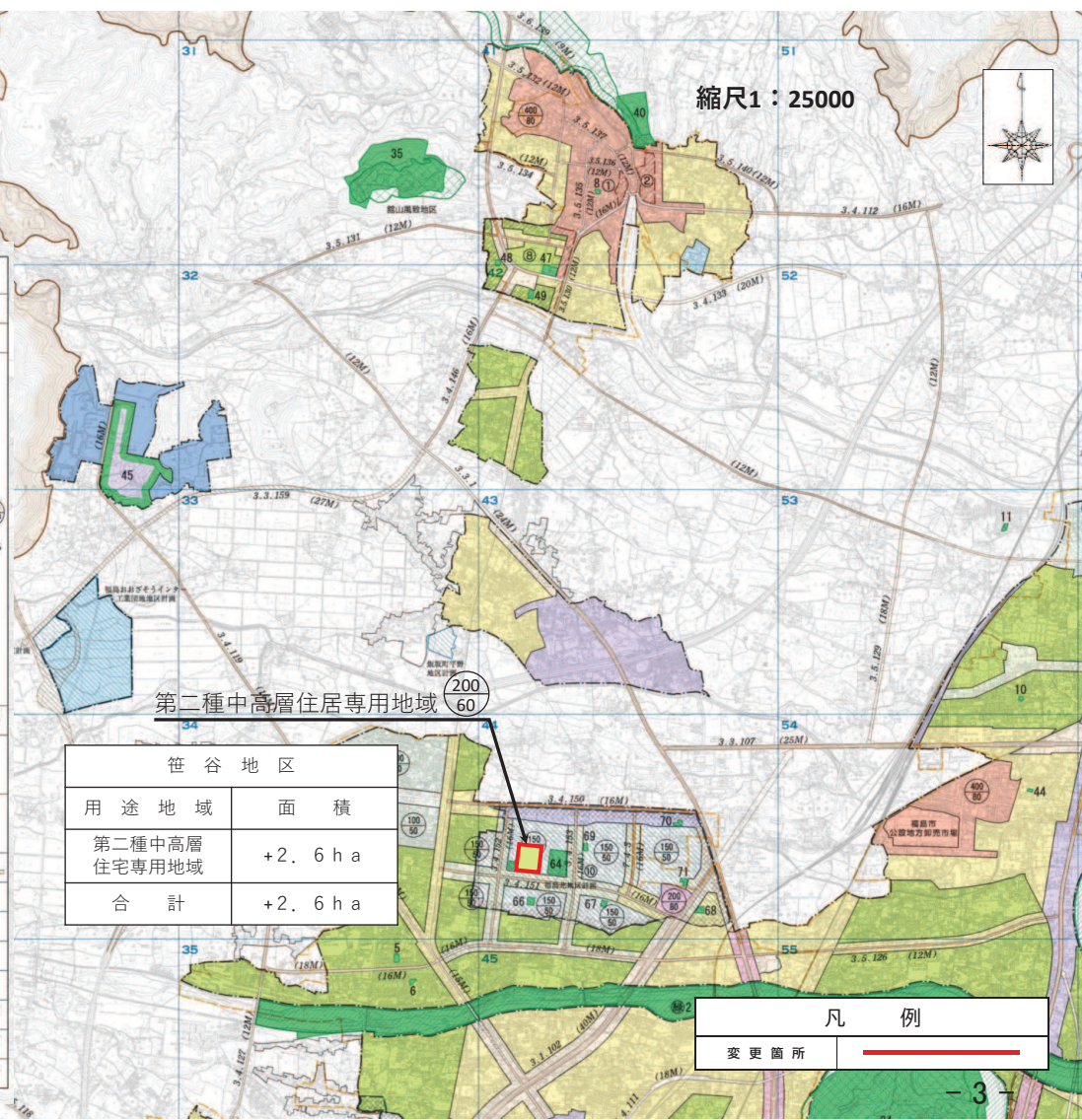
縮尺1:25000



区分	凡例	備考
都市計画区域	[Red outline]	
市街化区域	[Blue outline]	
用途地域	第一種低層住居専用地域	[Light Green] (200, 60)
	第二種低層住居専用地域	[Light Green] (200, 60)
	第一種中高層住居専用地域	[Green] (200, 60)
	第二種中高層住居専用地域	[Light Green] (200, 60)
	第一種住居地域	[Yellow] (200, 60)
	第二種住居地域	[Light Yellow] (200, 60)
	準住居地域	[Orange] (200, 60)
	近隣商業地域	[Pink] (200, 60)
	商業地域	[Red] (200, 60)
	準工業地域	[Purple] (200, 60)
工業地域	[Blue] (200, 60)	
工業専用地域	[Dark Blue] (200, 60)	
高度利用地区	[Hatched]	高度利用地区内での建築の制限等は各建築確認申請で協議いたします。
防火地域	[Red]	図面左側に表示
準防火地域	[Pink]	
風致地区	第1種	[Green with dots]
	第3種	[Green with diagonal lines]
都市計画道路	[Red line]	区分、路線、一辺番号 完了 構築中
公園	[Green]	公園番号
緑地	[Green]	
墓園	[Green]	
土地区画整理事業	[Hatched]	
地区計画区域	[Hatched]	建築の規制等は開発建築指導課で協議いたします。
都市計画法第34条第11号指定区域	[Hatched]	建築の規制等は開発建築指導課で協議いたします。
平成27年人口集中地区(D.I.D)	[Yellow outline]	国勢調査による既成市街地を表します。

笹谷地区	
用途地域	面積
第二種中高層住宅専用地域	+2.6ha
合計	+2.6ha

凡例	
変更箇所	[Red line]

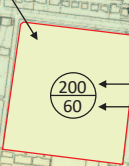


計 画 図
 ・ 笹谷地区
 ・ 第二種中高層住居専用地域へ変更

縮尺1:2500



笹谷地区
 第二種中高層住居専用地域 面積 A=2.6ha



凡 例	
	第一種低層住居専用地域
	第二種低層住居専用地域
	第一種中高層住居専用地域
	第二種中高層住居専用地域
	第一種住居地域
	第二種住居地域
	準住居地域
	近隣商業地域
	商業地域
	準工業地域
	工業地域
	工業専用地域
	変更箇所

字界図

縮尺1:2500

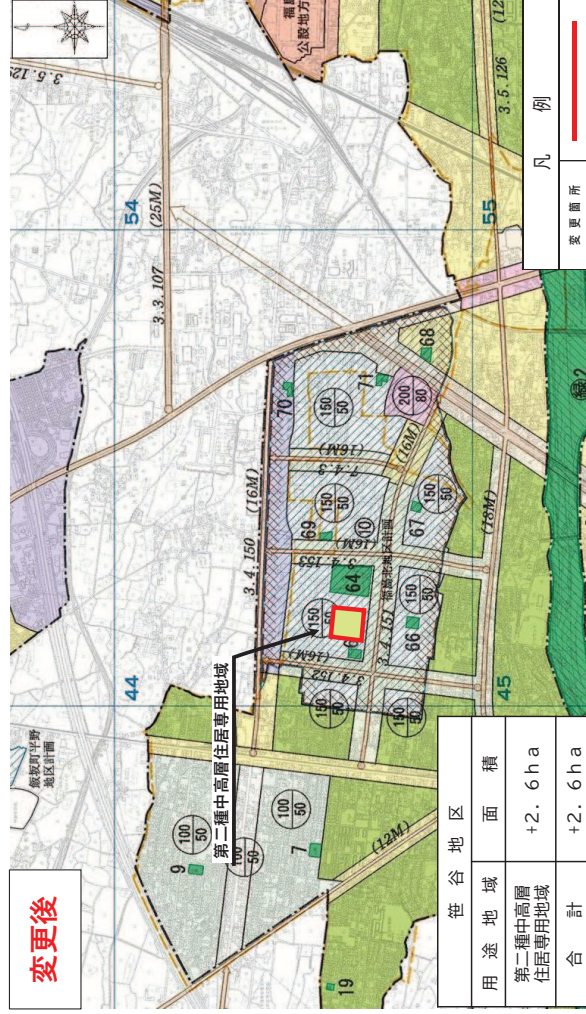
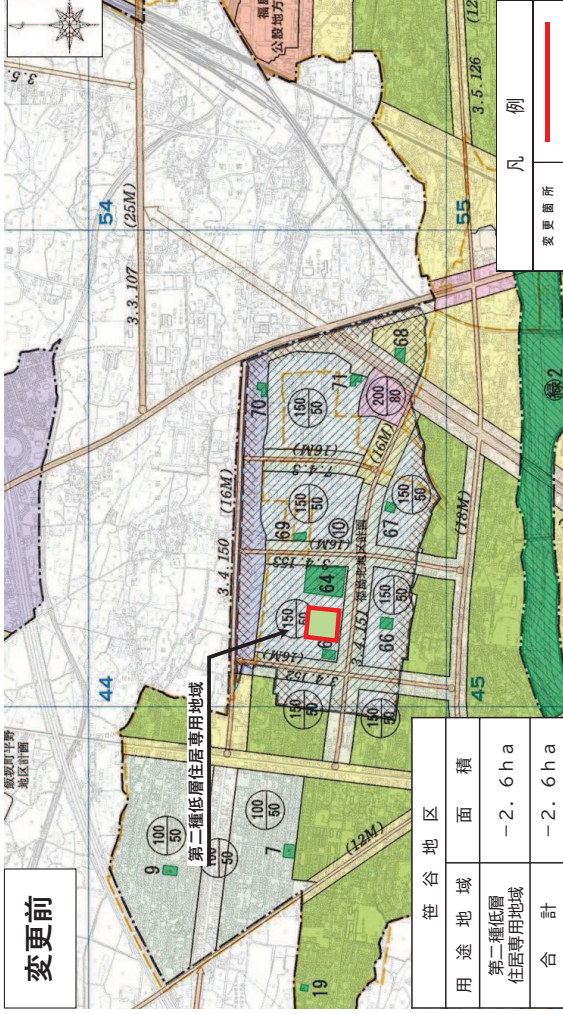


凡例

変更箇所



用途地域新旧対照図



用途地域	筈谷地区(ha)	合計(ha)
第二種低層住居専用地域	-2.6	-2.6
第二種中高層住居専用地域	+2.6	2.6
住居系用途地域 計		±0

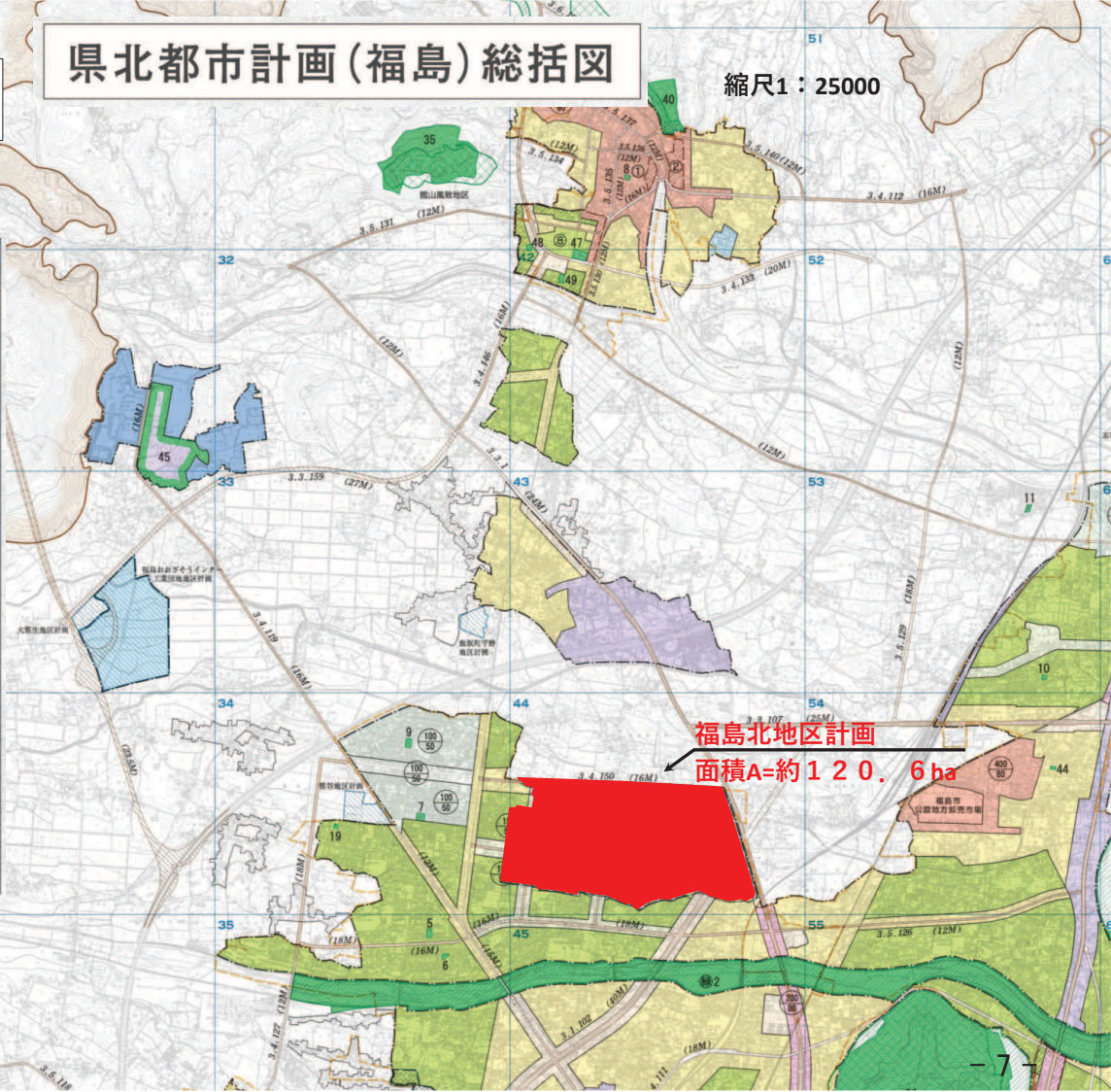
県北都市計画(福島)総括図

縮尺1:25000

総括図 福島北地区計画

区分	凡例	備考
都市計画区域	[Red outline]	
市街化区域	[Red outline]	
用途地域	第一種低層住居専用地域	[Green circle]
	第二種低層住居専用地域	[Light green circle]
	第一種中高層住居専用地域	[Light green circle]
	第二種中高層住居専用地域	[Light green circle]
	第一種住居地域	[Yellow circle]
	第二種住居地域	[Yellow circle]
	準住居地域	[Yellow circle]
	近隣商業地域	[Pink circle]
	商業地域	[Pink circle]
	準工業地域	[Purple circle]
工業地域	[Blue circle]	
工業専用地域	[Blue circle]	
高度利用地区	[Hatched]	高度利用地区内は高層建築物の制限があります。
防火地域	[Red hatched]	図面左側に表示
準防火地域	[Pink hatched]	
風致地区	第1種	[Green hatched]
	第3種	[Light green hatched]
都市計画道路	[Red line]	第1種、第2種、第3種
公園	[Green]	
緑地	[Green]	
墓園	[Green]	
土地区画整理事業	[Red outline]	
地区計画区域	[Blue hatched]	地区の規制等は開発許可申請で確認いたします。
都市計画法第34条第11号指定区域	[Red outline]	指定の規制等は開発許可申請で確認いたします。
平成27年人口集中地区(D, I, D)	[Red outline]	開発許可による開発を制限します。

凡例	
既決定	[Red]
変更分	[Dark Red]
廃止分	[Yellow]



福島北地区計画
面積A=約120.6ha