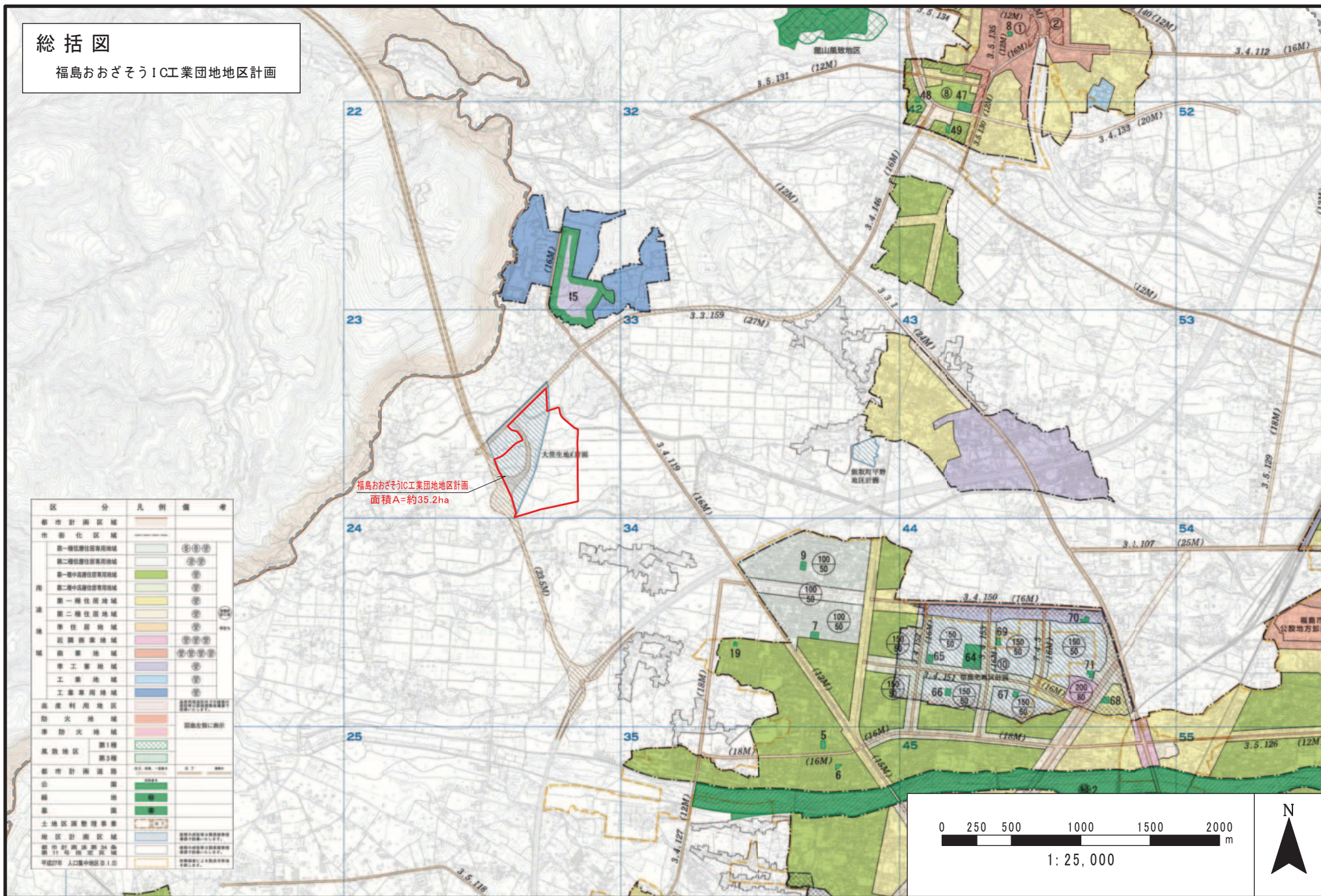
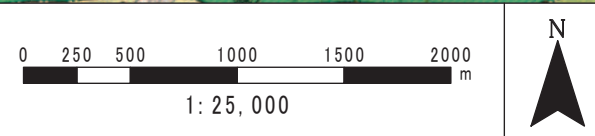


# 総括図

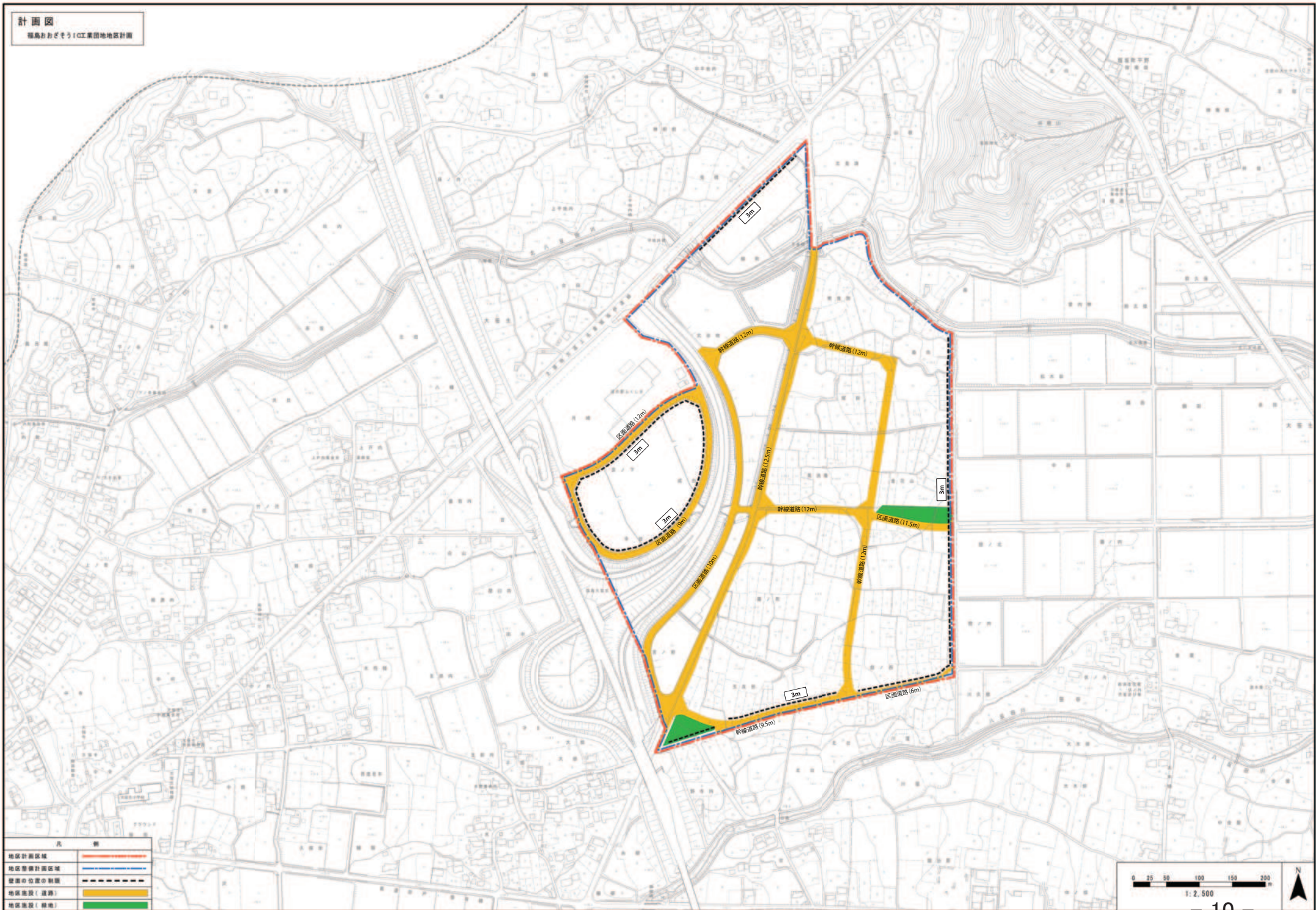
福島おおぞらIC工業団地地区計画



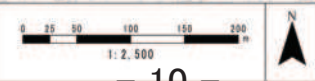
区分	凡例	備考
都市計画区域	(Brown outline)	
市街化区域	(Blue outline)	
第一種低層住居専用地域	(Light Green)	⑤⑥⑦
第二種低層住居専用地域	(Light Green)	⑧⑨
第一種中高層住居専用地域	(Light Green)	⑩
第二種中高層住居専用地域	(Light Green)	⑪
第一種住居地域	(Light Yellow)	⑫
第二種住居地域	(Light Yellow)	⑬
準住居地域	(Light Yellow)	⑭
近隣商業地域	(Light Green)	⑮⑯
商業地域	(Light Green)	⑰⑱
準工業地域	(Light Purple)	⑲
工業地域	(Light Purple)	⑳
工業専用地域	(Light Purple)	㉑
高度利用地区	(Patterned)	⑳
防火地域	(Light Orange)	⑳
準防火地域	(Light Orange)	⑳
風致地区 第1種	(Light Green)	⑳
風致地区 第3種	(Light Green)	⑳
都市計画道路	(Blue line)	⑳
公園	(Green)	⑳
緑地	(Green)	⑳
農地	(Green)	⑳
土地区画整理事業	(Patterned)	⑳
地区計画区域	(Blue outline)	⑳
都市計画道路沿地	(Blue outline)	⑳
第11号指定区域	(Blue outline)	⑳
平成27年人口集積地区(1)	(Blue outline)	⑳



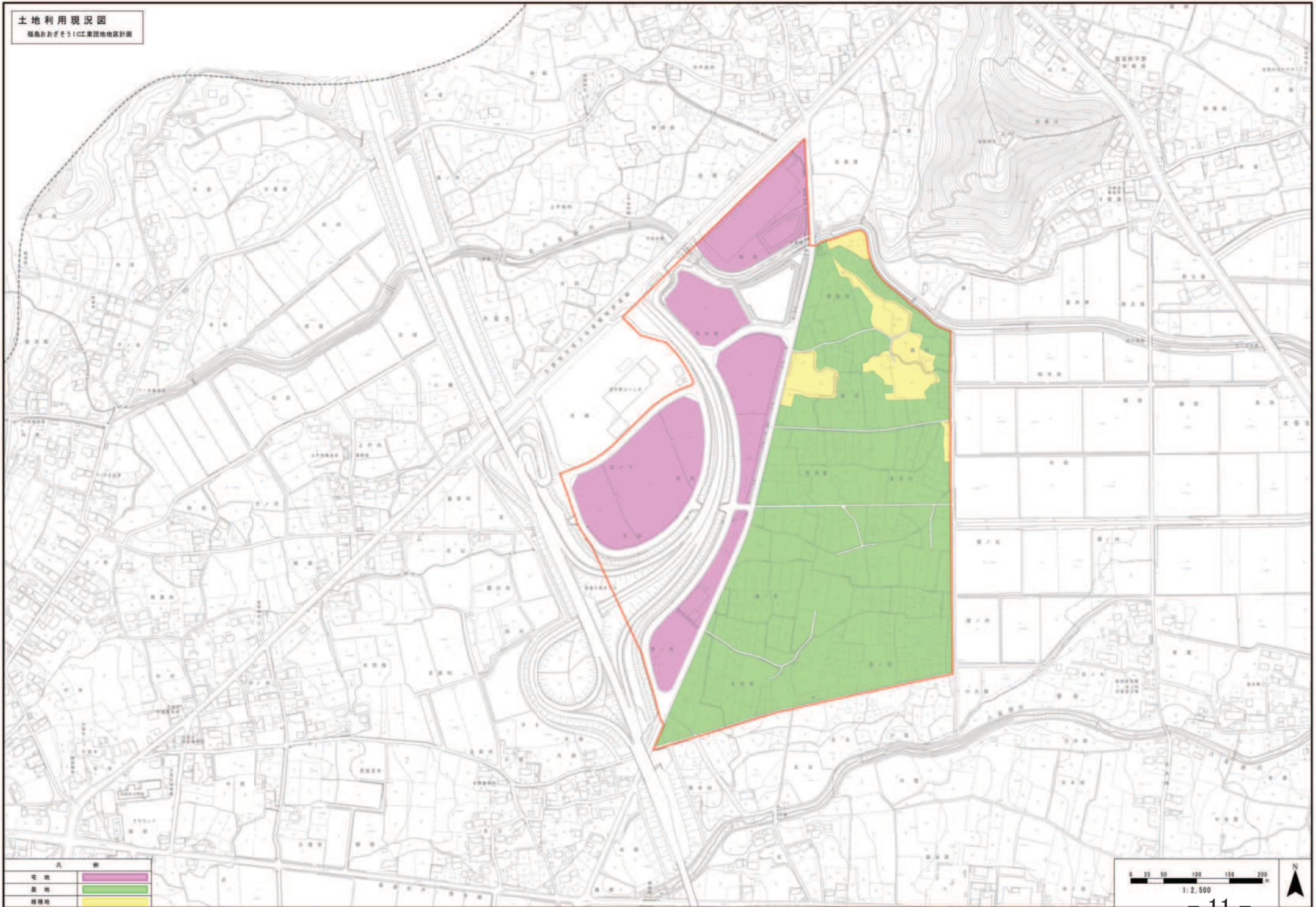
計画図  
 稲島おおぞらIC工業団地地区計画



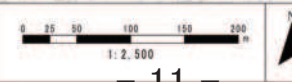
凡 例	
地区計画区域	-----
地区整備計画区域	-----
建物の位置の制限	-----
地区施設(道路)	-----
地区施設(緑地)	-----



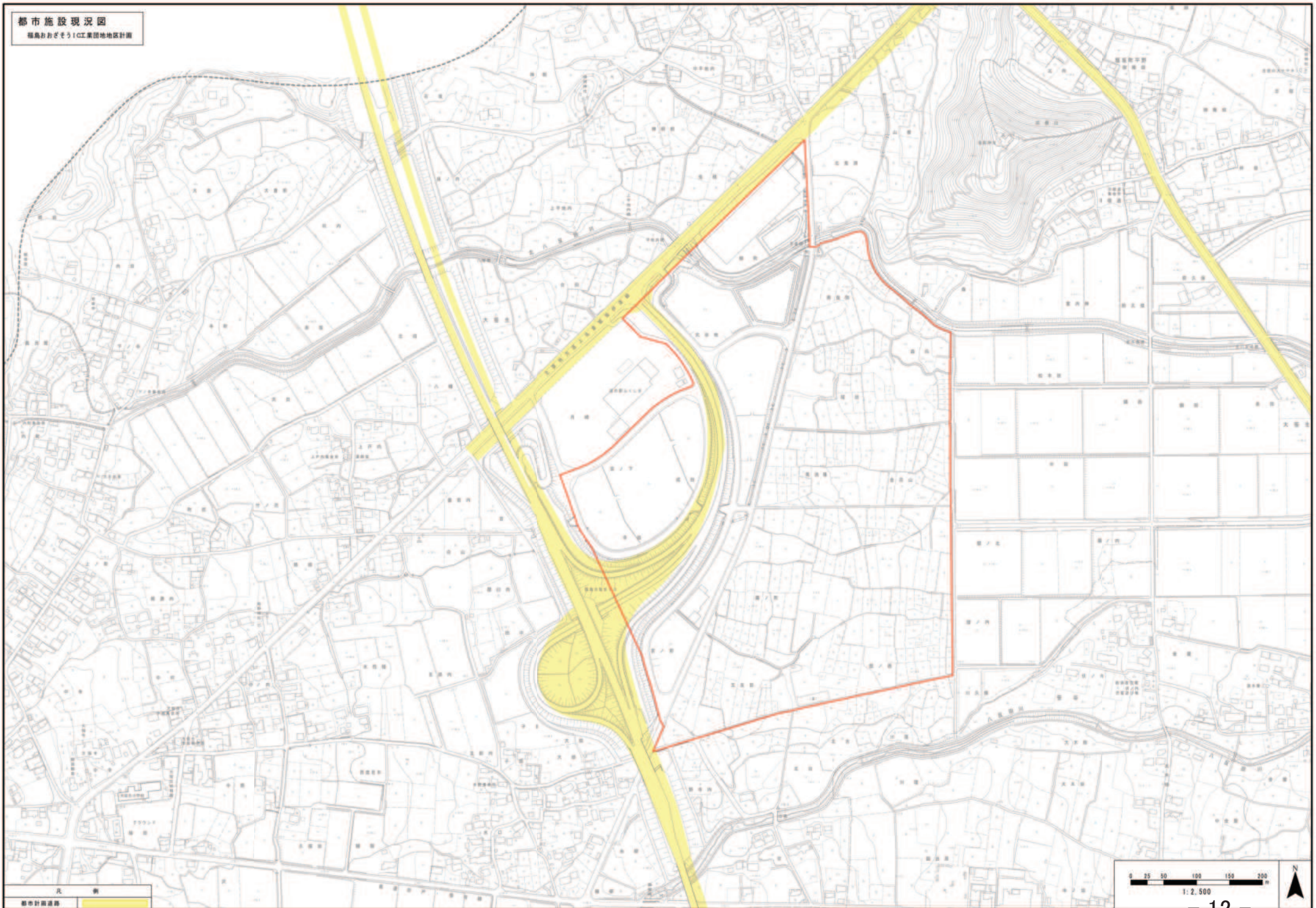
土地利用現況図  
稲島おおぞろIC東側地区計画



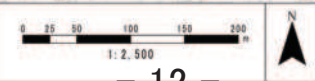
凡	例
宅地	■
農地	■
雑種地	■

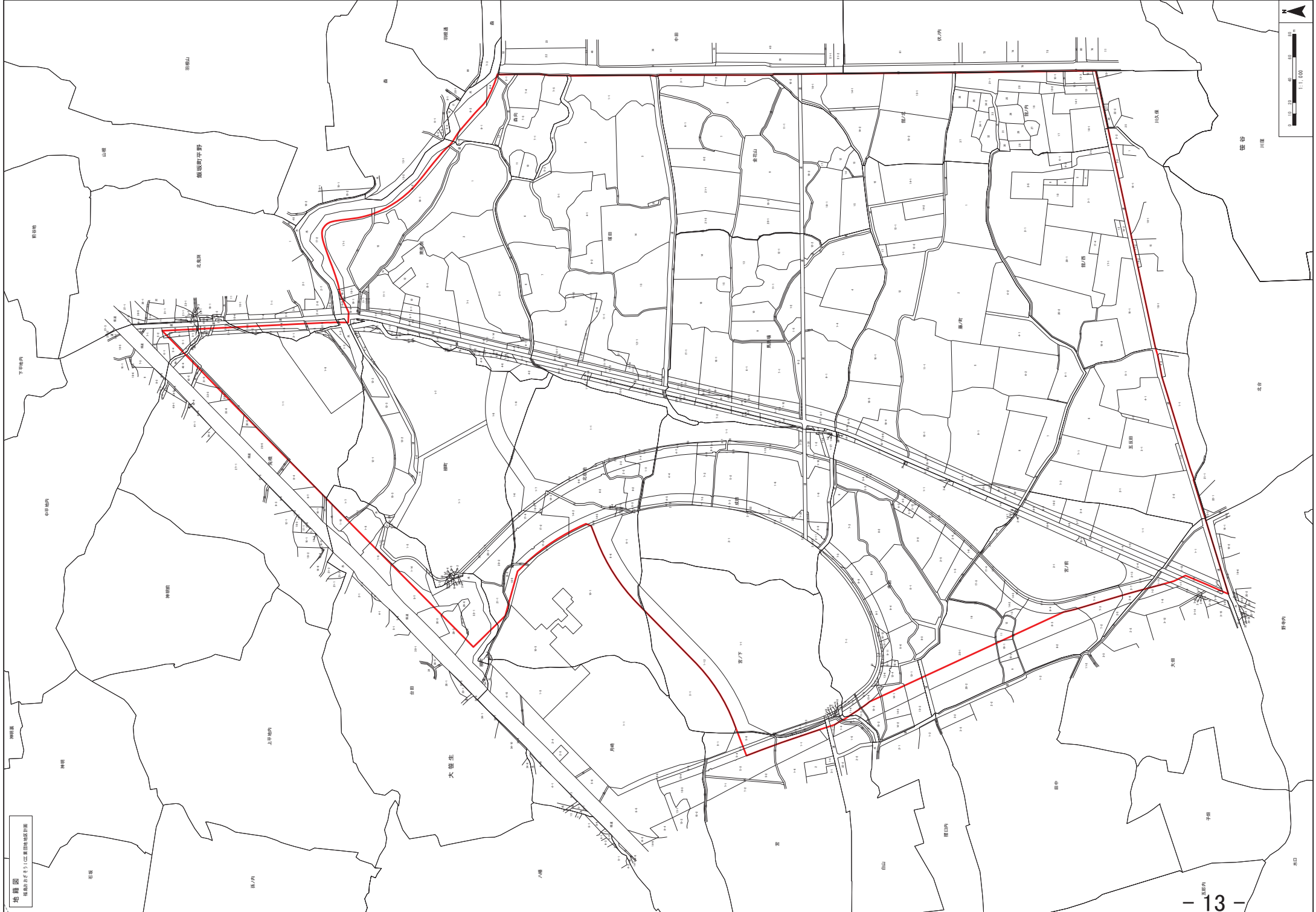


都市施設現況図  
稲島おおぞろ（工業団地）地区計画



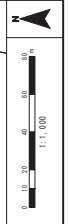
凡 例  
都市計画道路





地籍図

標高は凡米で示す(100m単位)に注意



字界図  
 種島おどろし(江東区地区計画)

