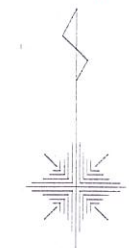
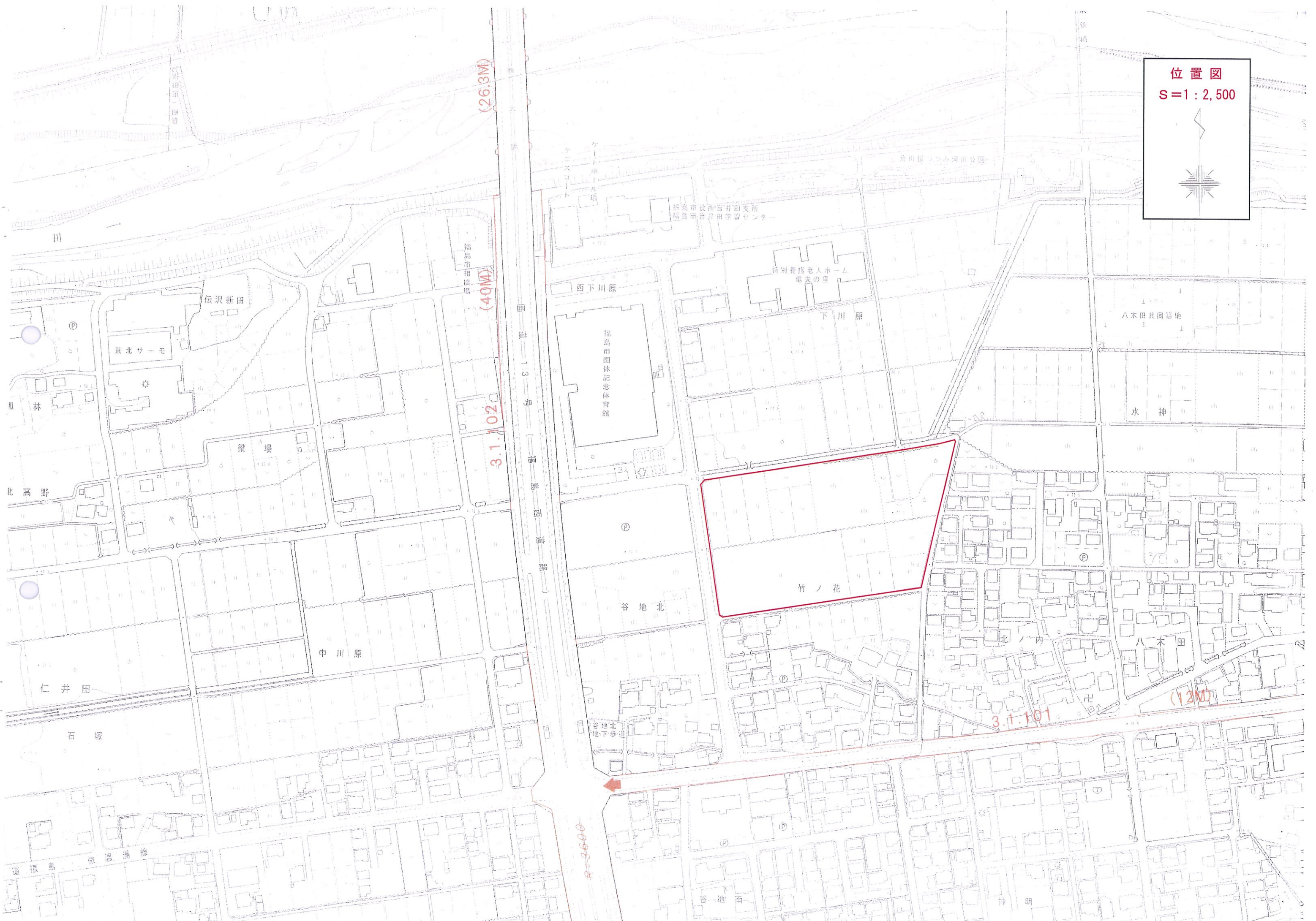


位置図
 S=1:2,500

(26.3M)

(40M)

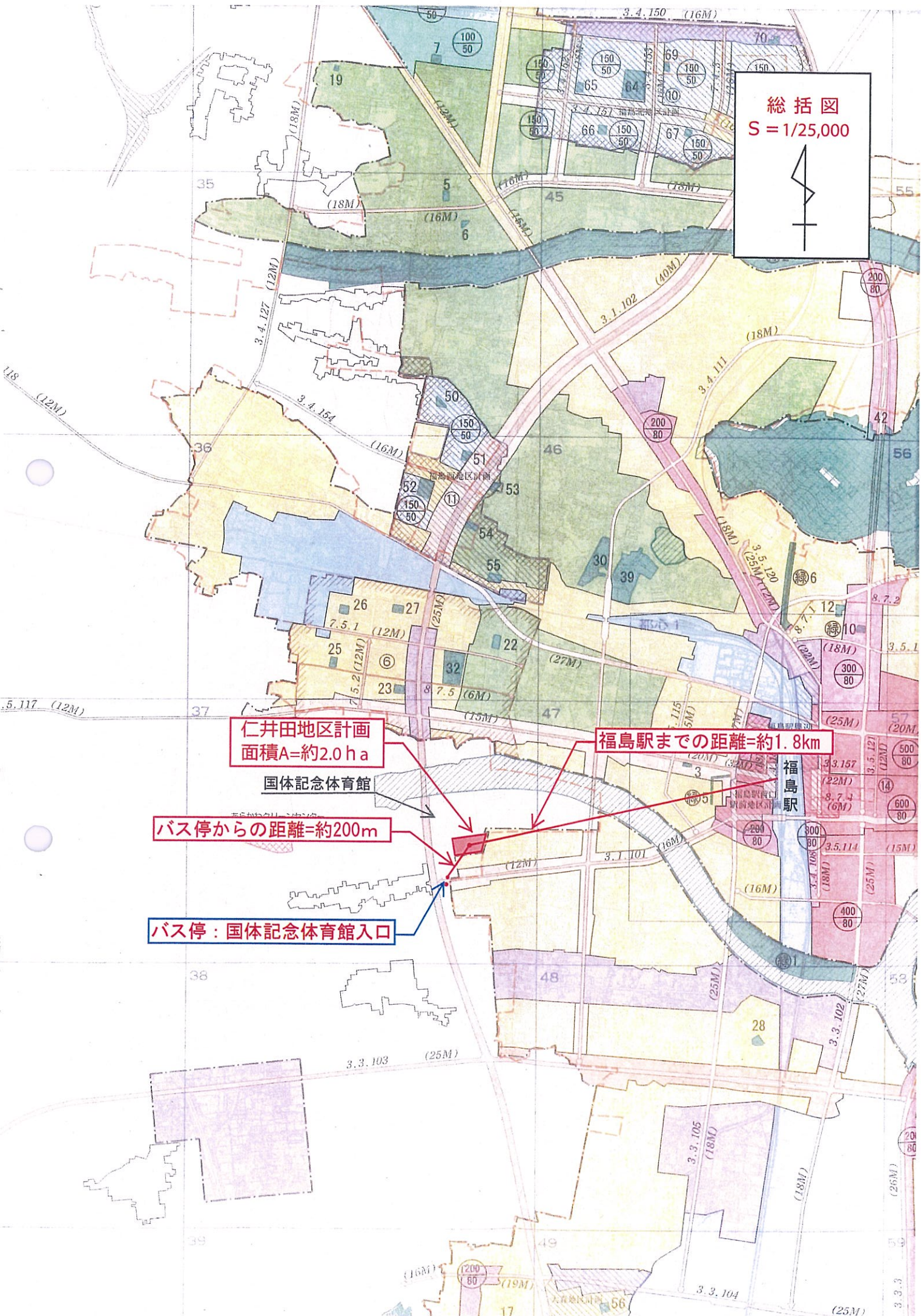
3.1.102

3.1.101

(12M)

R-3600

総括図
S = 1/25,000

仁井田地区計画
面積A=約2.0 ha

福島駅までの距離=約1.8km

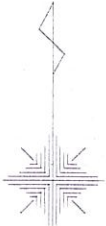
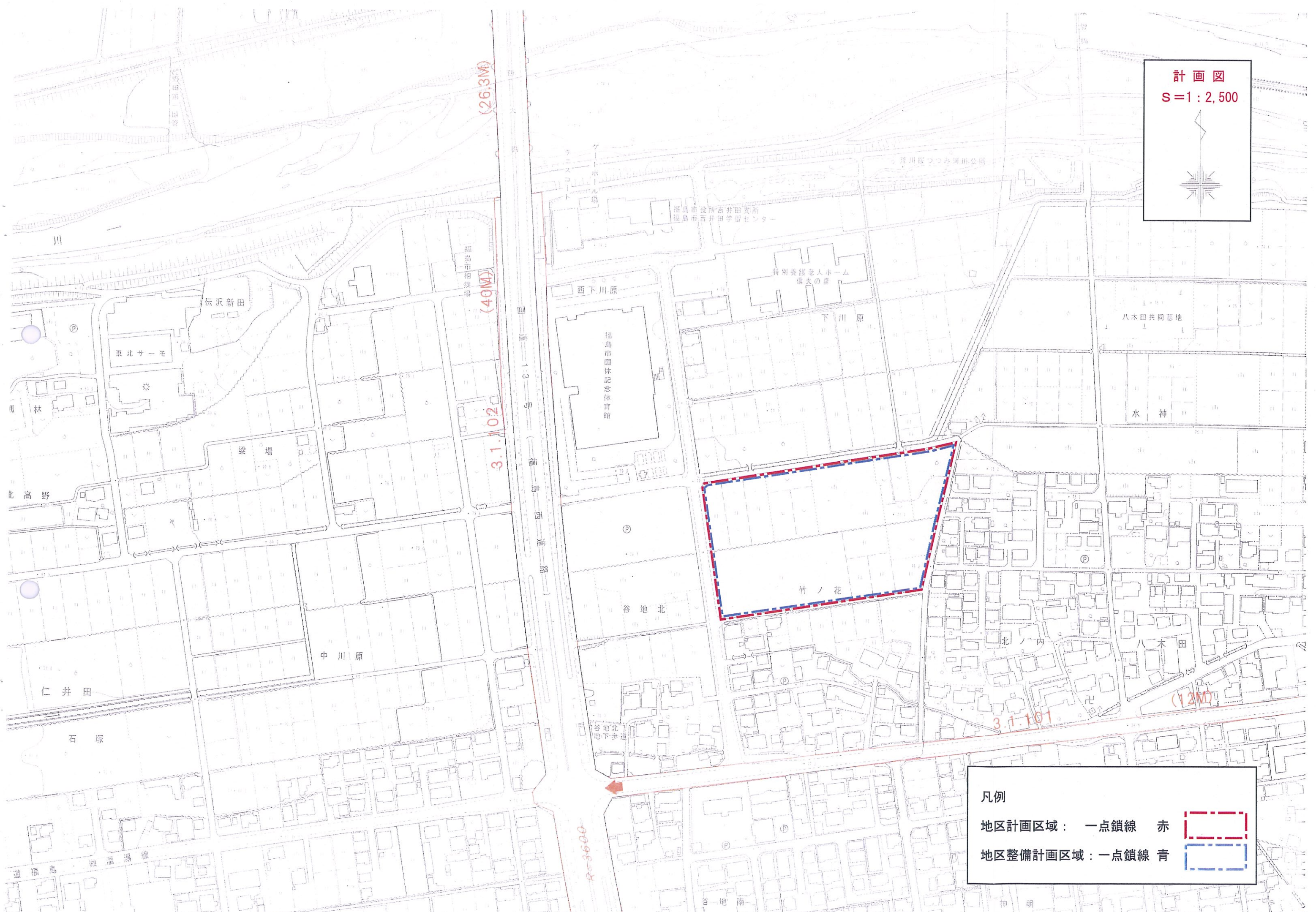
バス停からの距離=約200m

バス停：国体記念体育館入口


国体記念体育館


福島駅

計画図
S=1:2,500

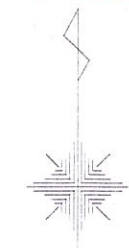
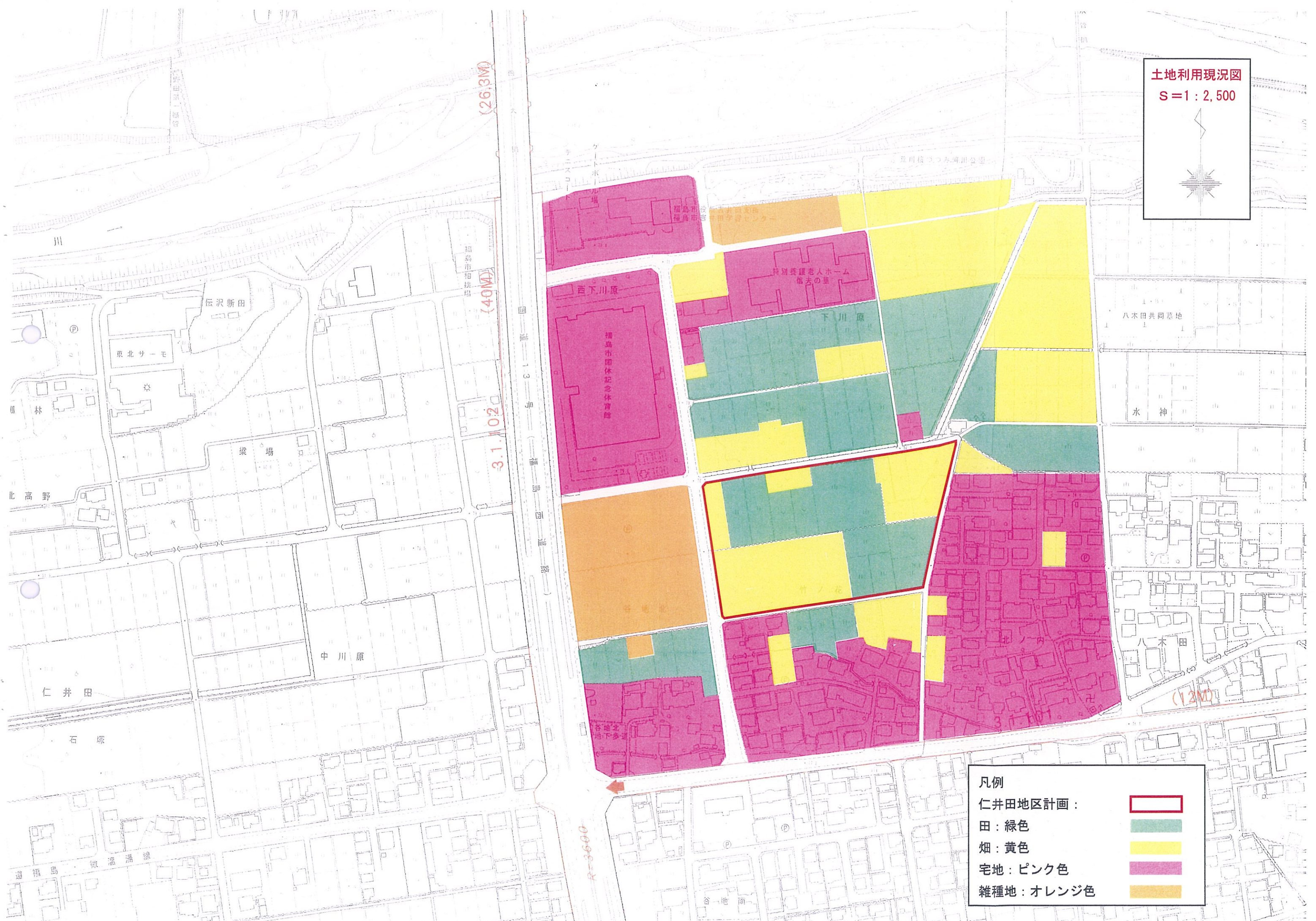



凡例



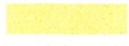

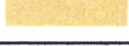
地区計画区域：一点鎖線 赤 

地区整備計画区域：一点鎖線 青 

土地利用現況図
 S=1:2,500

凡例

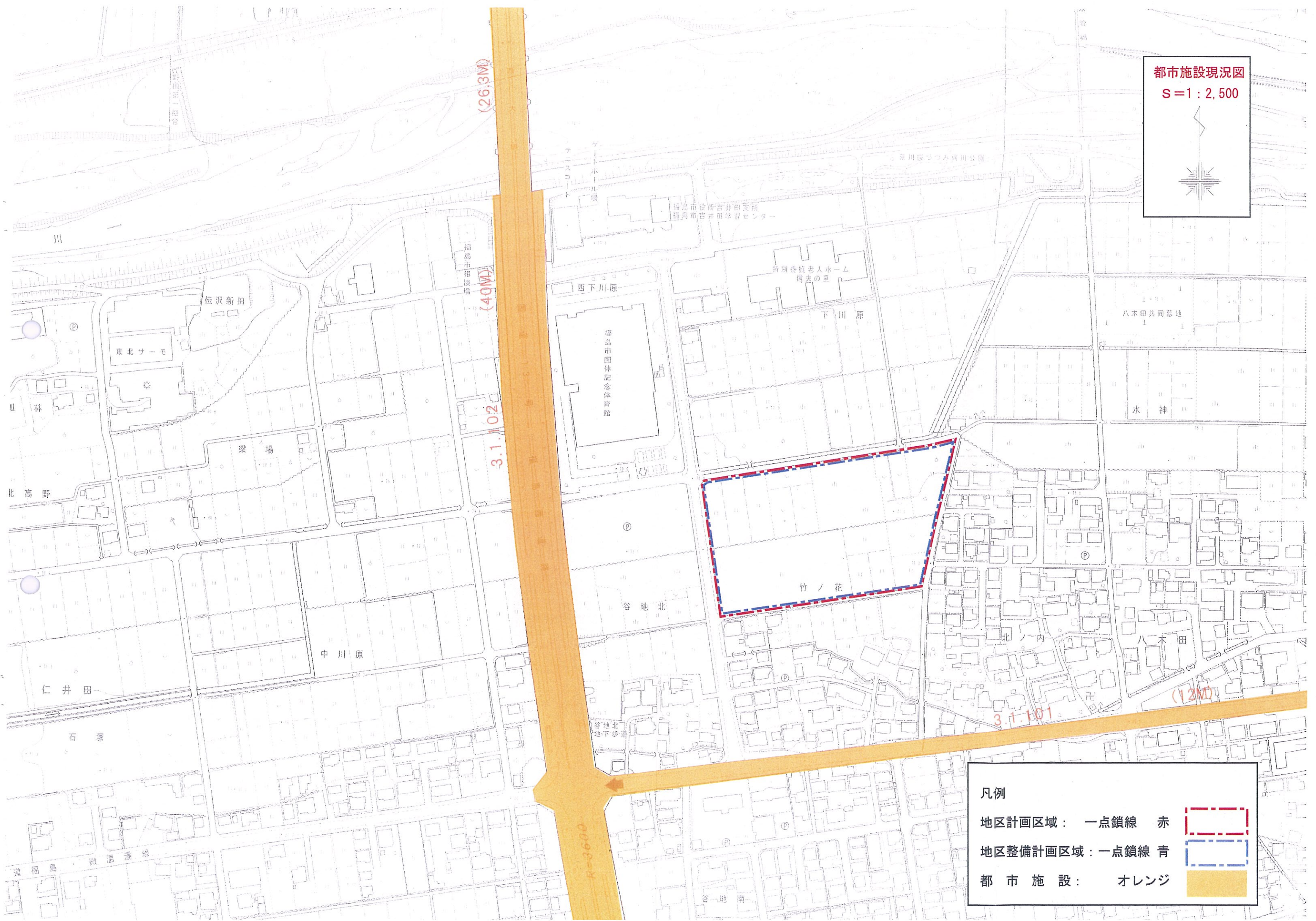
仁井田地区計画 :	
田 : 緑色	
畑 : 黄色	
宅地 : ピンク色	
雑種地 : オレンジ色	

(26.3M)
 (40M)
 3.1.102

(12M)

R-3600

都市施設現況図
 S=1:2,500



凡例

地区計画区域：	一点鎖線 赤	
地区整備計画区域：	一点鎖線 青	
都市施設：	オレンジ	

(26.3M)

(40M)

3.1.102

3.1.101

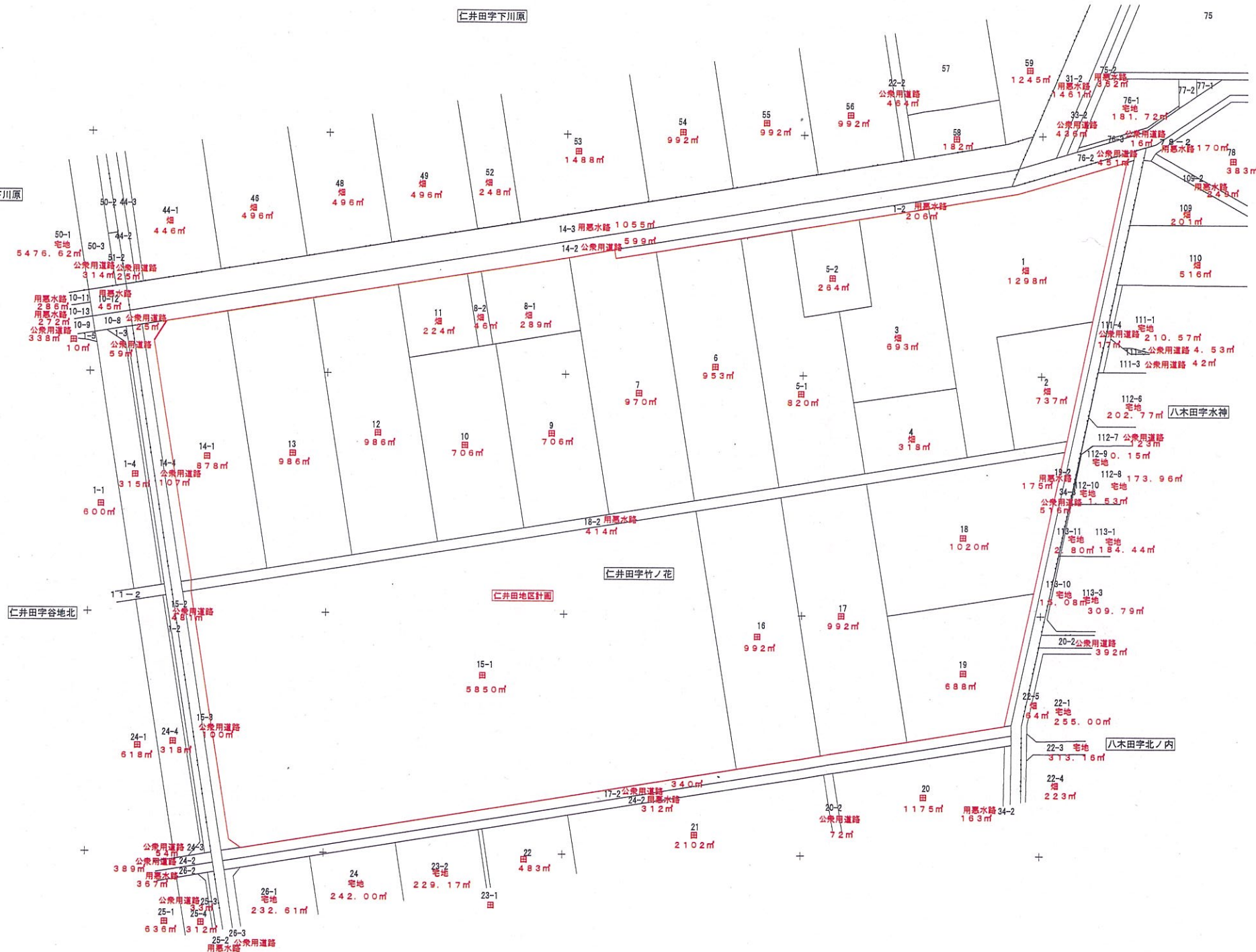
(12M)

R-3600

川
 伝沢新田
 東北サ-モ
 梁場
 仁井田
 石塚
 道福島 微温湯線
 福島市相模場
 テニスコート
 西下川原
 福島市国体記念体育館
 特別養護老人ホーム 傳夫の里
 下川原
 谷地北
 谷地北地下歩道
 谷地南
 竹ノ花
 北ノ内
 八木田
 八木田共同墓地
 水神

地積図

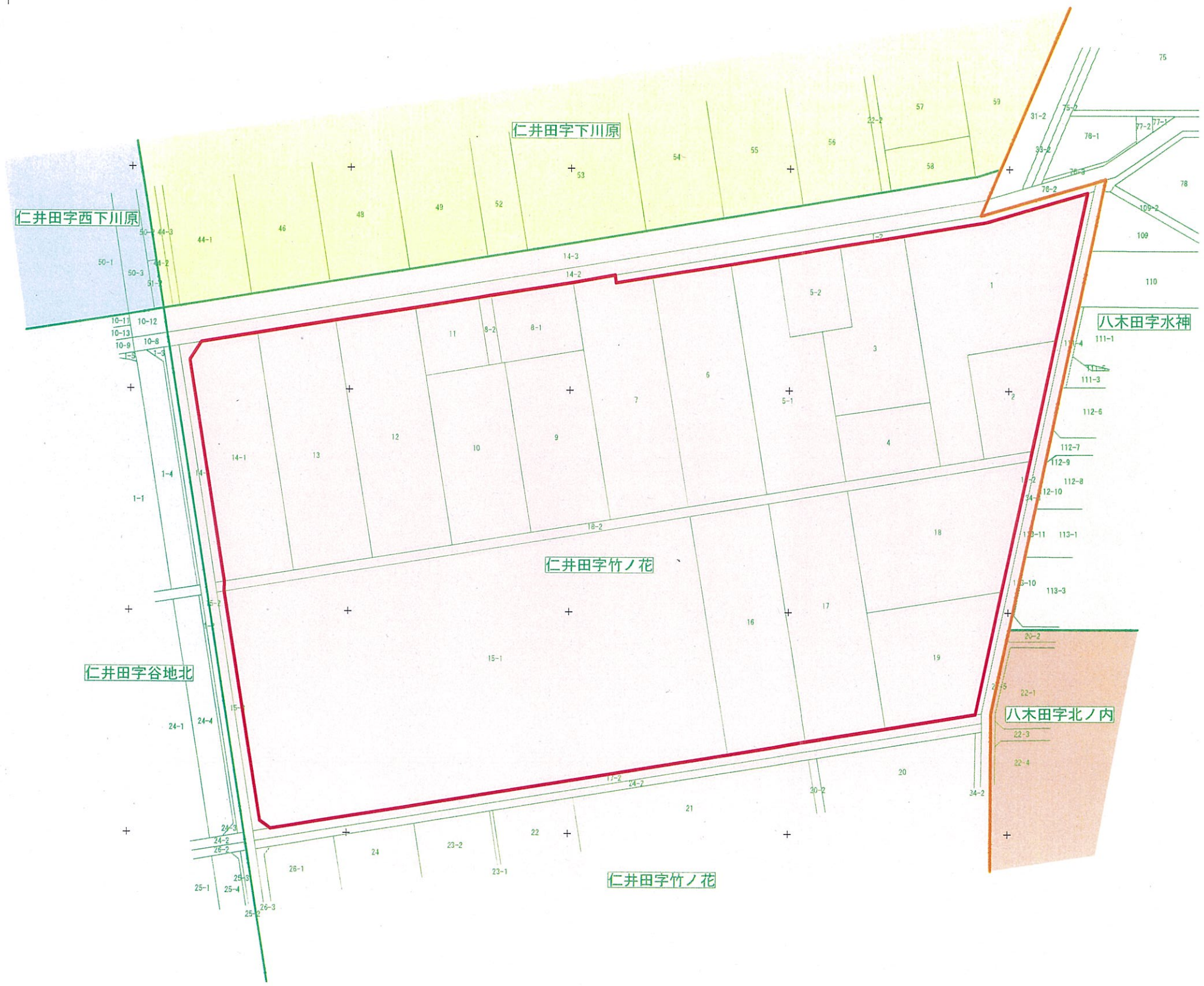
SCALE=1:500



凡例 仁井田地区計画区域 赤太線

平成 年度 工事番号 第 号			
福岡県 豊前市 大字 仁井田字 竹ノ花地内			
宅 地 造 成 工 事			
地 積 図			
縮尺	図 示	図面全 業の 1	
測量	Brain-8	29年 8月 29日	主 任 技 術 者
設計		年 月 日	管 理 技 術 者

字 界 図 SCALE=1:1000



凡 例

- 大字界：オレンジ色太線
- 字 界：緑色太線
- 申請地：赤色太線

平成	年度	工事番号	第	号
福 島 県 大 字 仁 井 田 字 竹 ノ 花 地 内 宅 地 造 成 工 事				
字 界 図				
縮尺	図 示	図面全	業の1	
測量	Brain-B	29年8月29日	主任	技師
設計	Brain-B	30年1月17日	管理	技師