

民家園かわら版

令和5年10月・11月・12月号

【行事案内】

10月

開催日	時間	行事名	内容
1 日	10:00~12:00	年中行事「稲刈り・脱穀」 年中行事「収穫祭」	・田んぼの稲の刈り取り、脱穀、餅つき ・行事の説明、昔話 など 【事前申込み】 9月9日(土)9時~24日(日)電話で
8 日	13:00~15:00	「糸取り・機織り」	・糸取り体験、機織りの実演 【参加自由】
9 月・祝	13:00~15:00	民具体験	・唐箕(とうみ)の体験 【参加自由】
29 日	10:00~12:30	年中行事「子ども秋まつり」	・輪投げ、手作りおもちゃ、水ヨーヨーなどの 露店の出店 【参加自由】
	10:00~15:00	民家園ふれあいまつり	・荒井産そばの販売、織物体験、機織り実演 ・古民家カフェほか飲食・物販ブース 【参加自由】
イベント開催 時除く 土・日・祝日	9:00~15:00	探検シートに挑戦しよう	・クイズを解きながら園内を探検 ・参加景品があります 【参加自由】

11月

開催日	時間	行事名	内容
3 金・祝 ~ 12/24 日	9:00~16:30	だるま展示	・民家園に寄贈された「だるま」の展示 ・だるまについての関連イベント 【自由見学】【参加自由】
5 日			
26 日	10:00~12:00	体験行事「わら細工」	・輪じめ作り 【当日先着順】
イベント開催 時除く 土・日・祝日	9:00~15:00	探検シートに挑戦しよう	・クイズを解きながら園内を探検 ・参加景品があります 【参加自由】

12月

開催日	時間	行事名	内容
17 日	10:00~11:30	年中行事「正月迎え」	・正月様を迎える準備として、各民家に正月飾りの飾り付け ・行事の説明、昔話 など 【参加自由】

【今月の暦】

10月 神無月(かみなづき・かなづき)

寒露(10月 8日):二十四節気の一つ。収穫の時期を迎え、草木に冷たい露が降りる頃。

霜降(10月 24日):二十四節気の一つ。秋も深まり、早朝に霜が降り始める頃。

11月 霜月(しもつき)

立冬(11月 8日):二十四節気の一つ。暦の上での冬の始まり。

小雪(11月 22日):二十四節気の一つ。日毎に寒さが増し、野山に初雪が降り始める頃。

12月 師走(しわす)

大雪(12月 7日):二十四節気の一つ。本格的な冬となり、平地にも雪が降る頃。

冬至(12月 22日):二十四節気の一つ。一年の中で昼の長さが最も短い時。

【民具紹介】

③ わらだ <養蚕の道具>

カイコの飼育には、円形に編んだ「わらだ」を使います。明治中頃までは藁製、その後竹製となります。わらだに桑の葉とカイコを入れて飼育し、カイコが成長して糸を吐く段階になると、わらだから「簇(まぶし)」に移します。旧小野家に展示されています。



【民家園花図鑑】 民家園内で見ることのできる草花を紹介します。

		
シュウメイギク	ムラサキシキブの実	サザンカ
9月中旬～11月中旬頃	10月下旬～11月下旬頃	11月下旬～12月頃
小野家前	阿部家周辺	客自軒

「かわら版」とは、江戸時代に天変地異や大火など時事性の高いニュースを速報性をもって伝えた情報紙で、現在の新聞に当たります。

「民家園かわら版」は、イベントをはじめ、民家園に関するさまざまな情報を分かりやすく皆さんにお伝えしていきます。

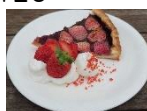
にぎ和伊カフェむろいし ☎024-573-0728

【営業時間】ランチタイム 11:00～14:00

カフェタイム 13:00～16:00

ラストオーダー 15:00

【定休日】毎週火曜日



最新の情報は
こちら

福島市民家園

福島市上名倉字大石前地内 (あづま総合運動公園内)

☎024-593-5249

※毎週火曜日・年末年始(12月29日～1月3日)休園



最新の情報は
こちら