



じょーもぴあ宮畑

1月の行事予定



石器を使ってみよう

縄文時代に使われていた石の道具で、切る、割る、磨り潰すなどの体験ができます。

日 時 平成31年1月20日(日)
午前10時～午後3時 ※正午から午後1時までを除く
対 象 小学生～一般(小学校4年生以下は保護者同伴)
定 員 なし
参加費 無料
申し込み 不要



親子で凧づくり

ビニールを使っての簡単凧づくりです。
マジックでオリジナルのイラストを描いて、公園で飛ばしてみよう。

日 時 平成31年1月6日(日)
①午前10時～正午
②午後1時30分～3時
対 象 親子、小学生～一般
定 員 午前・午後 各15名
参加費 無料
申し込み 不要



張り子で鬼のお面づくり

土偶のデザインを参考に、張り子で鬼のお面を作ります。

日 時 平成31年1月27日(日)
①午前10時～正午
②午後1時30分～3時
対 象 小学生～一般(小学校2年生以下は保護者同伴)
定 員 午前・午後 各10名
参加費 300円
申し込み じょーもぴあ宮畑まで
電話かFAXで



勾玉づくり

5日(土)
13日(日)
26日(土)

土偶づくり

4日(金)
12日(土)
20日(日)

アンギン編み

7日(月)
19日(土)

縄文しおりづくり

6日(日)
14日(月)祝
27日(日)

※冬季期間中(平成30年12月1日(土)～平成31年3月17日(日))の体験時間は10:00～15:00となっております

- ◆勾玉づくり 300円 1日30個限定
- ◆土偶づくり 200円 1日30個限定
- ◆アンギン編み体験 100円 1日10名限定
- ◆縄文しおりづくり(2枚) 100円 1日30名限定

※縄文しおりはスクラッチペーパーを使って
オリジナルデザインのしおり(葉)を作ります

体験学習施設「じょいもん」展示室観覧料

- ◆一般 個人: 200円
団体: 140円(20名以上)
 - ◆高校生以下: 100円
団体: 70円(20名以上)
- ※未就学児は無料です。

じょーもぴあ宮畑

開館時間 9:00～17:00

1月の休館日(毎週火曜日休館)
1日(火)～3日(木)、8日(火)、15日(火)
22日(火)、29日(火)

※冬休み期間中は年末年始を除き開館します

〒960-8201

福島県福島市岡島字宮田78

Tel:024-573-0015 Fax:024-573-0016



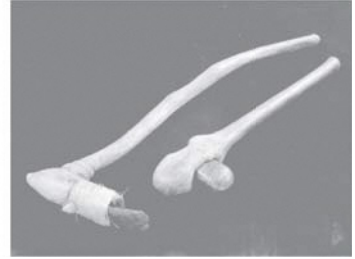
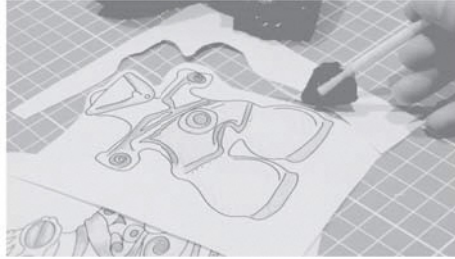
最新情報はこちら
じょーもぴあ宮畑の

平成31年2月3日(日) 午前10時~15時は



丸ごと縄文DAY!

縄文服を着てみたり、本物の縄文土器に触れたり、石器を使ってみたり、一日丸ごと縄文時代を体験しよう!
(屋内の体験なので、火おこし・弓矢などの体験はありません)



じょ-もぴあ宮畑 企画展

福島市の弥生遺跡

～発掘調査成果から～

勝口前畑遺跡(八島田)

【会期】

2019年

1月19日(土)

～

5月19日(日)

【場所】

じょ-もぴあ宮畑

体験学習施設 じょいもん 展示室

●開館時間

9:00~17:00 (火曜定休)

●展示室観覧料

※未就学児無料 ※団体は20名以上

大人 200円 (団体140円)

高校生以下 100円 (団体70円)

講演会

「福島市の弥生文化をどうみるか？」

講師

仙台市縄文の森広場学芸員

さとう ゆうすけ

佐藤 祐輔 氏

とき

2019年3月10日(日)

13時30分~15時

場所

じょ-もぴあ宮畑

体験学習施設

じょいもんホール

※講演会終了後、職員による展示室の解説会がございます。

(展示室観覧は有料となります)

山ノ下遺跡(渡利)

台畑遺跡(南矢野目)