



# じょーもぴあ宮畑

～平成30年2月 行事予定～



## じょーもぴあ・遺跡の案内人主催事業 ◎縄文ポシエットづくり

三内丸山遺跡で見つかった縄文ポシエットを参考に、クラフトテープ（紙バンド）でポシエットをつくります。

日時 2月12日（月・休） ①午前10時～12時  
②午後1時30分～3時30分

対象 小学校5年生～一般  
定員 午前・午後 各10名

参加費 200円

持ち物 汚れても良い服装

申し込み じょーもぴあ宮畑まで電話またはFAX



## ◎縄文風ひな人形づくり

土偶のデザインを参考に、粘土を使って、縄文土偶風のひな人形を作ります。

日時 2月25日（日） ①午前10時～12時  
②午後1時30分～3時30分

対象 小学生～一般  
定員 午前・午後 各5名

参加費 400円

持ち物 汚れても良い服装

申し込み じょーもぴあ宮畑まで電話またはFAX



## フィールドワーク 信夫山の史跡めぐり

◆日時 3月25日（日） 午前9時～午後3時30分

◆集合場所 信夫山公園鳥居前集合

◆定員 20名（申込者多数の場合抽選）

◆講師 じょーもぴあ・遺跡の案内人 紺野義行さん

◆参加費 400円

◆持ち物 昼食、水筒、雨具、歩きやすい服装

◆申し込み方法 3月16日（金）（必着）までに、往復はがきの往信裏面に①住所②氏名③生年月日④電話番号を、返信表面に①住所②氏名を明記の上、じょーもぴあ宮畑まで郵送で（1人につき1枚）※受付開始 3月1日（木）



普段は見過ごしがちな、信夫山に点在する史蹟・文化財を訪ね歩きます（約8km）

じょーもぴあ宮畑では、土・日曜日に日替わりで縄文ものづくり体験や縄文体験を実施しています。予約なしでも大丈夫ですのでぜひおいでください！

3日(土) 土偶づくり	11日(土) アンギン編み	18日(日) 縄文しおりづくり
4日(日) 勾玉づくり	12日(月) 祝土偶づくり	24日(土) アンギン編み
10日(土) 縄文しおりづくり	17日(土) 勾玉づくり	25日(日) 土偶づくり

※受付時間は9:00～12:00、13:00～15:30です。 ※都合によりメニューが変更になる場合があります。

◆勾玉づくり	300円	1日30個限定
◆土偶づくり	200円	1日30個限定
◆アンギン編み体験	100円	1日10名限定
◆縄文しおりづくり（2枚）	100円	1日30組限定

※火おこし・弓矢体験は無料です。

※【縄文しおり】はスクラッチペーパーを使ってオリジナルデザインの栞（しおり）を作ります

## 体験学習施設「じょいもん」展示室観覧料

一般	個人：200円
	団体：140円（20名以上）
高校生以下	個人：100円
	団体：70円（20名以上）

※未就学児は無料です

# じょーもぴあ宮畑

〒960-8201

福島県福島市岡島字宮田78

Tel:024-573-0015 Fax:024-573-0016

開館時間 9:00～17:00

2月の休館日（毎週火曜日休館）

6日（火）、13日（火）、20日（火）、27日（火）



最新情報はこちら  
じょーもぴあ宮畑の





# 大鳥城跡

発掘調査から見た館ノ山の歴史  
〜古代・中世編〜

【場所】 じょーもぴあ宮畑体験学習施設  
じよいもん展示室

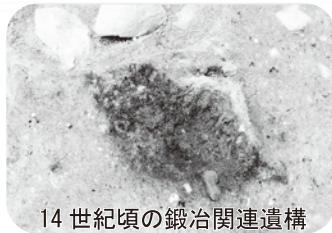
写真：4次調査区域を北東から望む（中央部分）

## 関連事業

講演会  
**大鳥城を掘る！**  
〜大鳥城跡発掘調査成果〜

平成30年 **3/18日** 参加無料  
13:30~15:00  
講師 **菅野 崇之氏**  
(公益財団法人福島市振興公社文化財調査室)  
場所 **じょーもぴあ宮畑**  
(福島市岡島字宮田78)  
定員 **80名** (申し込み不要)  
参加費 **無料**  
(展示室観覧は有料)

大鳥城は、源義経の従者佐藤継信・忠信兄弟で有名な信夫庄司佐藤氏の居城と伝えられています。今回の展示では、これまでの大鳥城跡や市内の他遺跡の発掘調査成果に基づき、古代と中世の大鳥城、12~13世紀の福島を概観します。



14世紀頃の鍛冶関連遺構



9世紀頃の須恵器窯跡

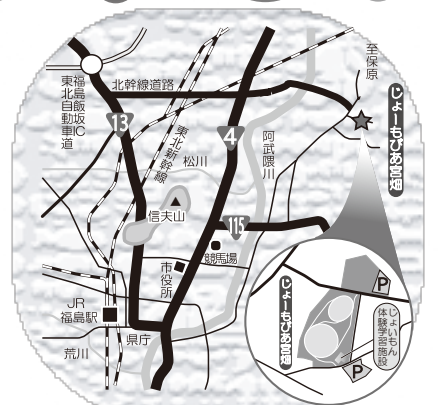


9世紀頃の須恵器工房跡

## 展示内容

- ◎古代の館ノ山 (9世紀代の窯業)
- ◎中世の館ノ山Ⅰ (14世紀を中心に)
- ◎中世の館ノ山Ⅱ (15・16世紀代)
- ◎12・13世紀の福島 (信夫佐藤氏の頃)

平成29年 12/9 土 → 平成30年 4/2 月



じょーもぴあ宮畑  
問い合わせ 〒960-8201 福島市岡島字宮田78  
Tel. 024-573-0015  
Fax. 024-573-0016

○開館時間 / 9:00 ~ 17:00 (火曜日定休)  
○展示室観覧料 / 一般 200円 (20名様以上の団体140円)  
(未就学児無料) 高校生以下100円 (20名様以上の団体70円)