

# 広報

# 119



編集・発行 福島消防署  
福島市天神町14番25号  
TEL 534-9105  
FAX 535-0120  
令和3年11月号

	火災	救急
福島市	57	8,909
福島署管内	18	4,604

令和3年9月30日現在

二〇二二年度 全国統一防火標語  
『おうち時間 家族で点検』

火の始末』

## 秋の福島市火災予防運動を実施します！



### 令和3年秋季火災予防運動

・実施期間 令和3年11月9日(火)から11月15日(月)まで

今年の火災予防運動は新型コロナの感染拡大状況を鑑み規模を縮小して行うため、防火パレード及び一般家庭の防火指導は実施いたしません。

しかし、これからは気温や湿度が下がり、火気を取り扱う機会が増えるため、火災が起こりやすくなります。

ストーブや電気暖房器具の使用前点検や清掃を行い、正しい使用方法を確認しましょう。

また、カセットコンロの使用方法を誤りボンベが破裂するなどの事故が発生しているので、注意してください。



### 住宅用火災警報器を設置していますか？

火災が発生した場合、逃げ遅れの一番の理由は、多量の煙で一酸化炭素中毒になり体が動けなくなることが理由です。

また、高齢になると早く気付いても避難に時間がかかり、逃げ遅れる場合があります。

住宅用火災警報器は火災から救える命を守るための器具です。

未設置の方は早めの設置をお願いします。

設置済のお宅でも、10年経過すると電池切れなどにより正しく作動しない可能性があります。電池あるいは本体を新しいものに取り換えて維持しましょう。

点検用ボタンや紐がついているので、まずは点検してみてください。

ご高齢の世帯で住宅用火災警報器を買ったけど設置することができない場合は最寄りの消防署・分署・出張所へお気軽にご相談ください。

相談に来てね！



### 救急車の適正な利用のお願い

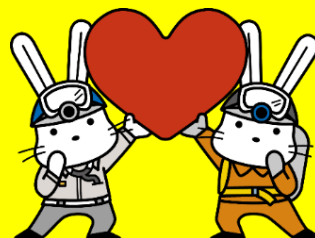
救急車は限りある医療資源です。

全国的に救急件数は増加しており、本当に必要な人に救急車が迅速に出動できない事があります。

119番通報を受けると、要請場所から一番近い救急車が出動しますが、近くの救急車が出動している場合は、遠方にある別の救急車が出動することになるため、到着に時間を要してしまい、救える命が救えなくなる場合がありますので、救急車の適正な利用をお願いします。

☆ただし、次のような症状がある場合は迷わず救急車を呼びましょう☆

- ・言葉が出にくい。突然片方の手足に力が入らない。
- ・胸が締め付けられるように痛い。
- ・頭が割れるような痛み。経験したことがない痛み。
- ・息苦しい。呼吸がしにくい。
- ・意識がない。けいれんを起こしている。



# 福島市公式防災アプリ



## 運用スタート！！



防災情報などがプッシュ通知で届く  
「福島市公式防災アプリ」の配信をスタートしました。  
災害時・平常時を問わず無料でご利用いただけます。  
※通信料は利用者負担となります。



### お知らせ機能

福島市の気象警報や災害時の避難情報及び開設している避難所情報等をプッシュ通知で受け取ることができます。

### 資料集機能

福島市内の避難所の確認や開設状況、混雑状況が確認できます。洪水ハザードマップなど、災害時に役立つ情報の収集に活用できます。

いざという時のために！  
自分の命を守るために！  
大切な家族や知人を守るために！！

各ストアより「全国防災行政アプリ」で検索しインストールしてください。

App store・Google playからインストール

iPhoneはこちら Androidはこちら



お問い合わせ先  
福島市危機管理室 TEL：024-525-3793

消防本部ではホームページを開設しています。  
消防情報・救命処置・緊急休日診療当番医など豊富な情報が盛りだくさんです。  
ぜひ、アクセスしてみてください。

福島市消防本部ホームページ

<http://www.city.fukushima.fukushima.jp/syoubou-top/shobo/shobohonbu/index.html>

QRコード

