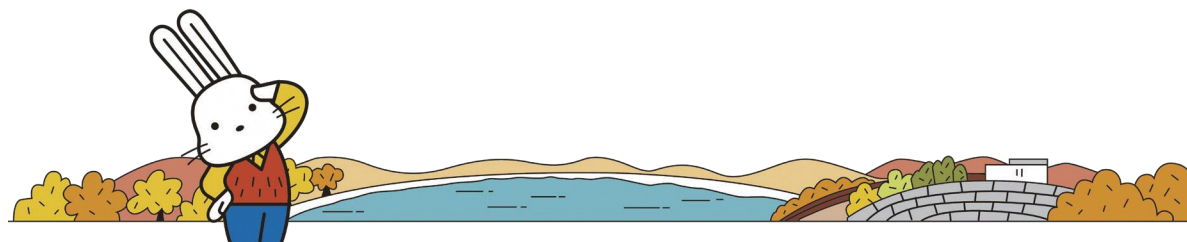




福島市
FUKUSHIMA CITY

お問い合わせ先

- 福島市 内水ハザードマップに関するお問い合わせ先
福島市役所 下水道建設課 TEL 024-525-3769
- 避難所・避難場所に関するお問い合わせ先
福島市役所 危機管理室 TEL 024-525-3793
- 福島市 洪水ハザードマップに関するお問い合わせ先
福島市役所 河川課 TEL 024-525-3756



保存版

福島市

内水ハザードマップ

万が一の災害時にあわてないために。

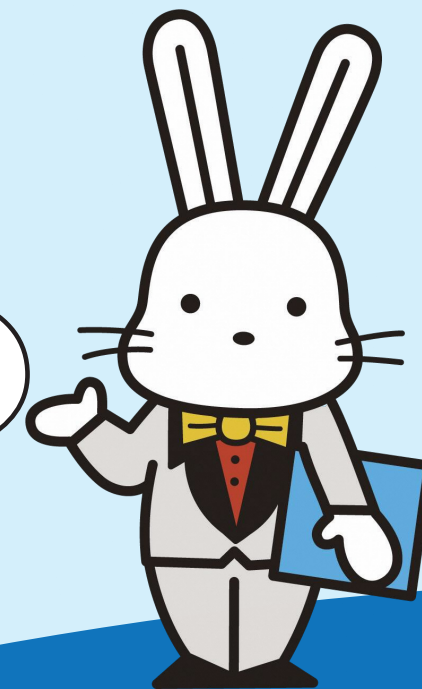
内水ハザードマップとは…

近年、下水道や道路側溝・水路等の排水施設の能力を超える局所的で短時間の強雨(集中豪雨やゲリラ豪雨)が頻繁に起こり、河川等への円滑な排水ができず浸水(内水による浸水)被害がたびたび発生しています。

市民のみなさまに「内水による浸水」の正しい知識や避難方法などの情報を提供し、浸水(内水による浸水)被害への対処等を目的として「内水ハザードマップ」を作成しました。

「洪水ハザードマップ」をはじめとした各種ハザードマップとあわせて、わかりやすいところに保管をお願いします。

日頃の確認が
大切だよ!



常に取り出せる所に保管して、
時間のある時に読んでおきましょう。