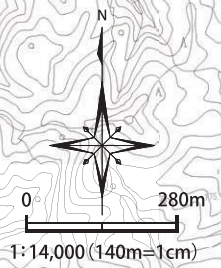
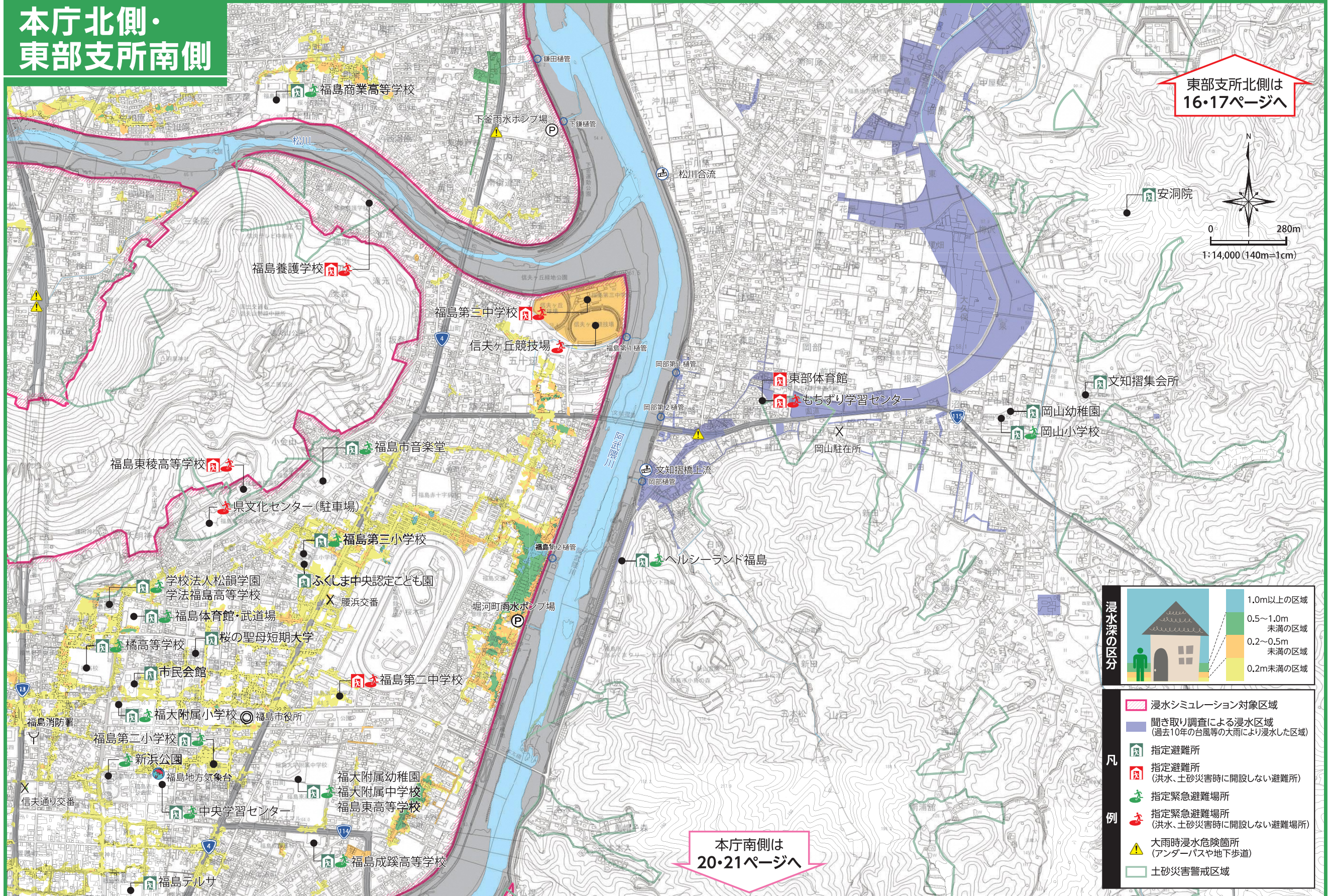
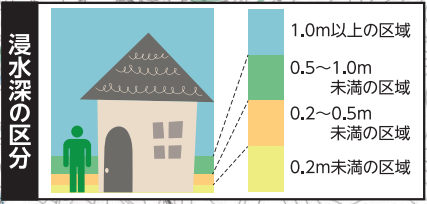


本庁北側・ 東部支所南側

東部支所北側は
16・17ページへ



本庁南側は
20・21ページへ



- 凡例**
- ▭ 浸水シミュレーション対象区域
 - ▭ 聞き取り調査による浸水区域 (過去10年の台風等の大雨により浸水した区域)
 - 指定避難所
 - 指定避難所 (洪水、土砂災害時に開設しない避難所)
 - 指定緊急避難場所
 - 指定緊急避難場所 (洪水、土砂災害時に開設しない避難場所)
 - 大雨時浸水危険箇所 (アンダーパスや地下歩道)
 - 土砂災害警戒区域

河川カメラ
 雨量観測所
 水位観測所・水位計
 水門・樋門
 排水ポンプ場
 水防倉庫