

手間なし！
虫なし！
臭いなし！

ほったらかしで生ごみが消える！

あなたも

キエーロ 始めませんか？

●キエーロって何??

黒土の力で生ごみを消滅させる

非電動式の生ごみ処理容器です。

特別な準備は不要! 家にある

プランターや**バケツ**に庭の土を

入れるだけで完成! **手軽**に始められ

ます。生ごみを入れた後は**かき混ぜ不要**で嫌な臭いもなし!

土中の微生物が生ごみを分解し消滅させます。

キエーロへ生ごみ投入!



【使い方】

夏場:数日/冬場:2週間程度

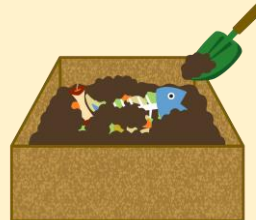
①プランター等に
土を入れる



②穴を20cm程掘る



③生ごみを完全に
埋める



④放置するだけで
生ごみが消滅する



詳しくは
こちら

【市HP】



【市公式Instagram】



FUKUSHIMA 530 OFFICIAL

■「キエーロ」のギモン? ■

Q1 キエーロの特長は?

A1 生ごみを投入し続けても土の量は変わらず「虫や臭いで悩むことがない」のが大きな特長です。

微生物の住処の土は、分解が順調であれば入替の必要はありません。

Q2 コンポストと何が違うの?

A2 キエーロはコンポストの一つです。生ごみを堆肥化するという点が共通しています。プランターなどで手軽に始められる点がキエーロの最大の特長です。

Q3 腐っているもの、カビが生えているものも入れていいの?

A3 問題ありません。腐りかけた野菜は早く分解されます。微生物は、油などのカロリーが高く、味がついているものが好きです。一方、動物の骨や貝殻、アボカドなどの大きな種、紙類などはほとんど分解されません。

Q4 生ごみはどのくらいの日数で消滅するの?

A4 夏場は土の温度が上昇し微生物の活動が活発になるため、4～5日程度、逆に気温が低くなる冬場は2週間程度かかると言われていています。投入量によっても変化しますので、色々試してみてください。

Q5 気を付ける点はある?

A5 微生物の分解には、適度な水分と酸素が必要です。雨がからず密閉しないようにフタをかけることがポイントです。

また、生ごみはできるだけ細かく刻み、土とよくかき混ぜ、虫や臭い対策のために乾いた土を被せてください。

■ユーザーの声 ■

昨年の夏から使っています。生ごみを捨てなくなったお陰で、ごみの量が年間で25kgほど減少しました。