

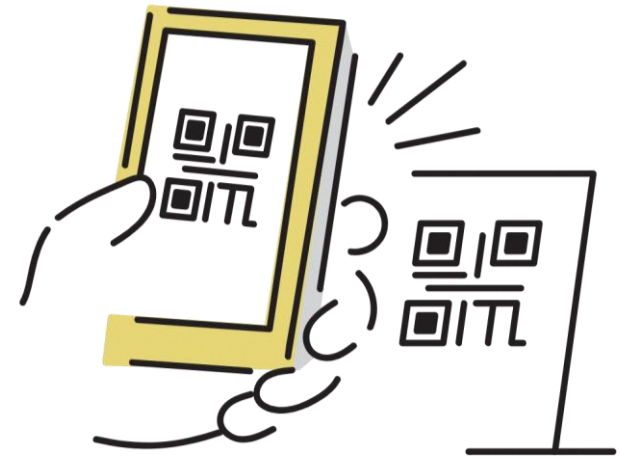
タベルスヶ

T A B E S U K E

ご登録方法

~登録申請準備~

~アプリでの利用~



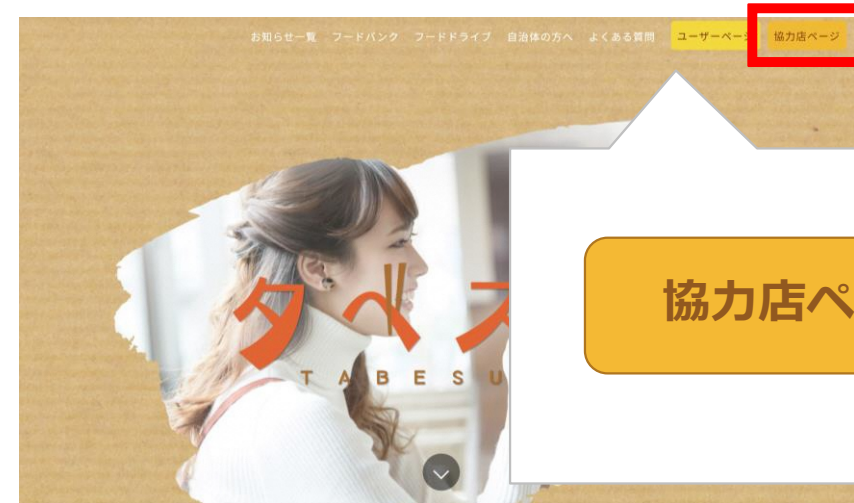
アプリストアから「タベスケ」で検索、
または専用の二次元バーコードを読み取り、
アプリをダウンロードします。

~登録申請準備~

~ネットでの利用~

タベスケ

検索



協力店ページ

スマホやパソコンのインターネットで
「タベスケ」と検索してアクセスします。
PRサイトから協力店ページを選択します。

~登録申請~

①



アプリまたはサイトを開くと
上記のような画面が開きます。
新規登録を選択してください。

~登録申請~

②

タベスケ 協力店ページ

新規登録申請

メールアドレスを入力し、「送信」ボタンをクリックしてください。
ご入力いただいたメールアドレス宛に、新規登録申請のご案内メールを送信します。
※個人名を含むメールアドレスの登録は行わないようご注意ください。例) 「tanaka@docomo.ne.jp」「tarou_tanaka11@gmail.com」など

* ユーザーID（メールアドレス）：
[入力欄]

* 登録対象自治体：▼都道府県▼
※上記自治体エリア以外については、順次対応予定です。

送信

受信拒否設定をされている方へのお願い

当サイトからのメールは「noreply@tabesuke.jp」で届きます。「noreply@tabesuke.jp」を受信リストに加えていただきますよう、お願いします。
また、下記のような設定をされている場合、メールを受信できない場合があります。

- URL付きメール拒否
- パソコンからのメール拒否
- なりすましメール拒否

メールが届かない場合には、上記メール受信設定のご確認をお願いします。

ユーザーページ 協力店ページ 登録方法 PRサイト

**セキュリティ設定や誤入力に注意して
メールアドレスを入力ください。**

**※セキュリティ設定や誤入力があると、
登録用のメールが届きません。**

~登録申請~

③

タベスケ：仮申請 外部 受信トレイ ×



noreply@tabesuke.jp

To

「タベスケ」にご関心をお持ちいただきありがとうございます。

24時間以内に、以下のアドレスから申請の続きをお願いします。

<https://app-test.tabesuke.jp/shops/register/check.php?sessionID=lisk>

**登録用アドレスが届くので、
URLから登録用サイトへアクセスします。
※本メールへ返信しても、メールは届きません。**

~登録申請~

④

ページ

新規登録申請

販売者情報を記入してください。所定の審査の後、ご連絡を差し上げます。

* の項目は必須項目です。ユーザーID 以外は審査通過後に変更可能です。

* ユーザーID（メールアドレス）：
通知用サブアドレス：入力は任意です。上記アドレス以外に予約などの通知を受け取りたい時に入力してください。

* パスワード：8文字以上 半角英数字記号（ハイフン [-] とアンダーバー [_] など使用可）

* パスワード：確認用

* 店名：

**登録用フォームが開きます。
必要事項を入力し、同意項目にチェック後、
「確認画面へ」を選択します。**

~登録申請~

5

新規登録申請（確認）

以下の内容でよろしいですか？
よろしければ、「登録申請」ボタンをクリックしてください。

* ユーザーID（メールアドレス）：○○○@○○○
通知用サブアドレス：なし

* パスワード：12345678

* 店名：GP大阪支店

* 郵便番号：5320003

* 都道府県：大阪府

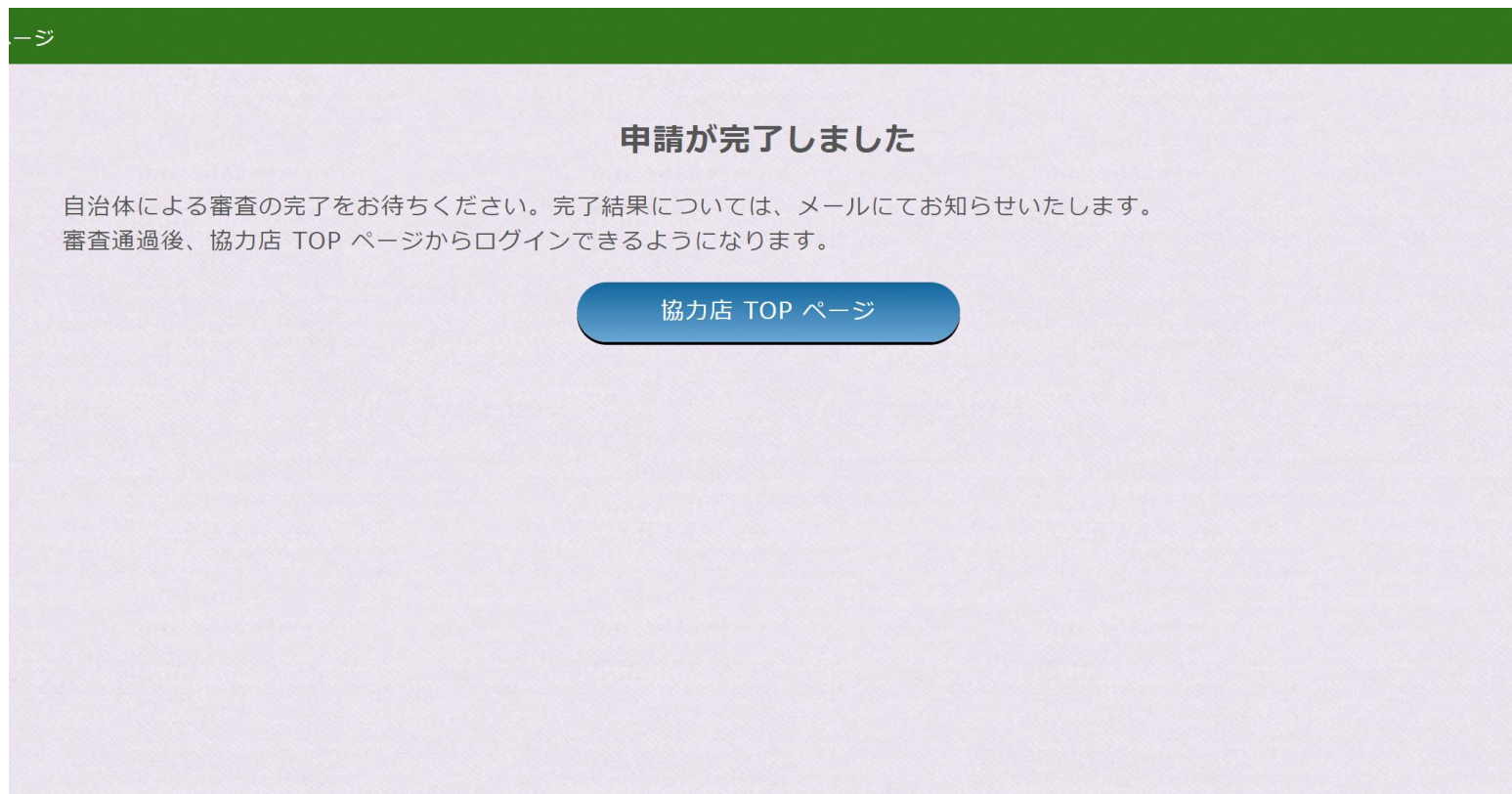
* 住所（郡市区以降）：大阪市淀川区宮原4-1-14 住友生命新大阪北ビル13階

営業時間：

確認画面で、間違いが無ければ最下部の登録を選択

~登録申請~

⑥



**登録申請が完了しました。
該当自治体にて承認処理後、承認メールが届くので、
その後、ログインしサービスを利用できます。**