

# Fukushima Marche ～Exchange Reception～

ふくしまマルシェ 交流レセプション



**福島市**  
FUKUSHIMA CITY



# ふくしま物語 (ストーリー) ～福島の今、そして未来～ The Present and Future of Fukushima

福島市長 木幡 浩

Fukushima City Mayor KOHATA Hiroshi

# 福島市を知る

About Fukushima City





# ふくしまの春

(Fukushima in Spring)

花見山と吾妻小富士  
(Hanamiyama & Mt. Azuma-Kofuji)

# ふくしまの秋

(Fukushima in Autumn)

吾妻小富士と天狗の庭  
(Mt. Azuma-Kofuji & Tengu no Niwa)



# 個性の異なる3つの温泉

(3 Unique Onsen / Hot Spring Areas)

# 豊かな自然

(Abundant Nature)



奥州三名湯「飯坂温泉」

飯坂  
**Izaka**



荒川 (Arakawa River)

Japan's best clear stream for 9 consecutive years

土湯  
**Tsuchiyu**



「奥州三高湯」として知ら



高湯  
**Takayu**



女沼 (Menuma Pond)



Fukushima City Music Hall

■ 人口 (Population)

287,065人 (2019/7/1現在)

■ 面積 (Area)

767.74km<sup>2</sup>

(東京23区の1.24倍)

■ アクセス (Access)

東京から東北新幹線で1時間30分

1 hr 30 mins from Tokyo

via the Tohoku Shinkansen

2011.3.11

# 東日本大震災

Great East Japan Earthquake



# 地震による被害状況

Damage caused by earthquake

## 人・建物

福島市は

**震度6弱**

Seismic intensity 6<sup>-</sup>



### ● 人的被害

死者(Dead) 16名

※関連死を含む

重傷者(Seriously injured) 2名

軽傷者(Minor injuries) 17名

### ● 建物被害

全壊(Complete destruction) 743件

半壊(Half destroyed) 5,559件

損壊(Damage) 7,668件

↑ あさひ台団地21戸が崩落



## 地震によるインフラ被害 Infrastructure Damage

### 電気 Electricity

Blackout 84%

- ・本市及び隣接自治体では  
14万7千戸が停電 84%

### 道路・鉄道 Roads / Railways

- 通行止め Road closed
  - ・東北自動車道
  - ・国道4号(市の南部出口)
  - ・国道399号(集落孤立)
  - ・県道、市道陥没等多数
- 約1ヵ月間、JRが不通  
About 1 month out of service

### 水 Water

Maximum water outage 12 days

- 市内全域が断水
  - ・復旧まで、最大12日間
  - ・医療機関には水配送
  - ・福祉施設は調達に苦勞

### ガソリン Gasoline

Shortage about 2 weeks

- 約2週間、ガソリン・燃料が  
不足 ⇒ **防災の盲点**
- ※製油工場被災、放射能で  
タンク車が運搬拒否 など



# 面的除染

住宅や学校、道路など生活空間全体を面的に除染

## 全国初の試み



・校庭表土除去・校舎洗浄 等





# 果樹園地の除染

Orchard Decontamination

樹体の高圧洗浄  
粗皮削り・剥ぎ

Fruit Tree High Pressure Cleaning

# 水田・畑地の除染

Rice Field Decontamination

ゼオライトの散布

Zeolite Spraying



# 福島市の空間放射線量の変化 Change in space radiation dose

■ 測定日  
2012年3月8日  
～23日

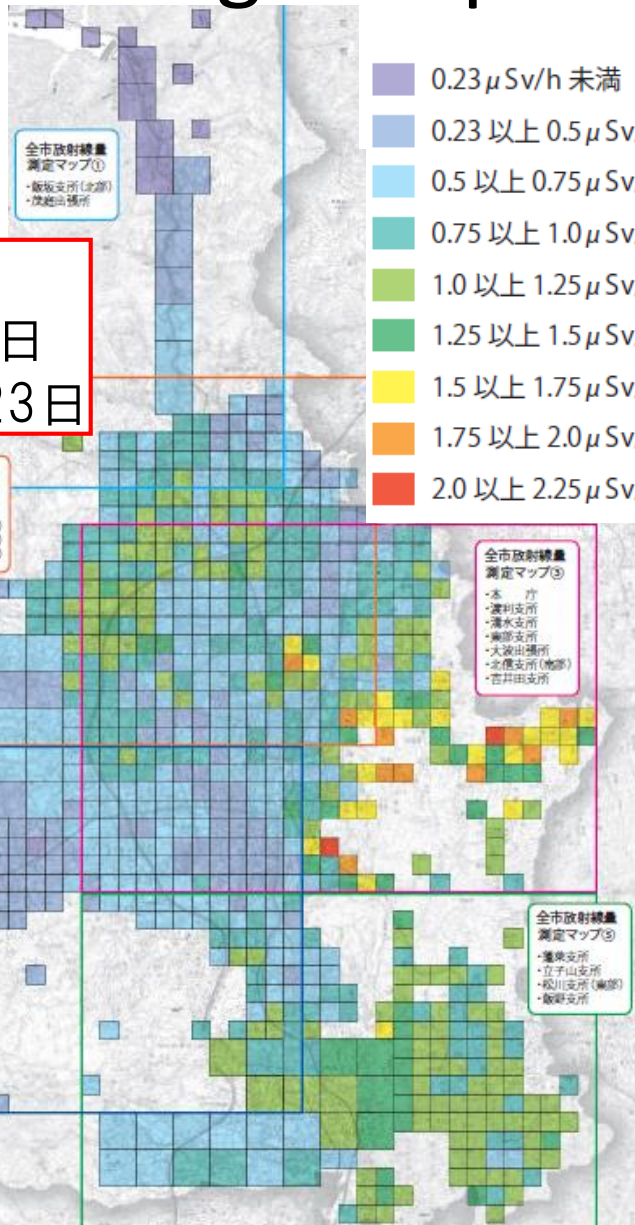
|     |      |      |        |
|-----|------|------|--------|
| ■ 多 | 1.60 | 1.68 | △ 31.5 |
| ■ 大 | 2.24 | 1.51 | △ 31.0 |
| ■ 北 | 1.43 | 0.74 | △ 48.3 |
| ■ 菅 | 1.19 | 0.62 | △ 47.9 |
| ■ 土 | 0.63 | 0.38 | △ 39.7 |
| ■ 土 | 0.26 | 0.15 | △ 42.5 |
| ■ 菅 | 1.43 | 0.87 | △ 46.4 |
| ■ 立 | 1.76 | 1.10 | △ 37.5 |
| ■ 飯 | 1.05 | 0.77 | △ 25.7 |
| ■ 津 | 0.33 | 0.20 | △ 39.4 |
| ■ 松 | 1.16 | 0.91 | △ 39.8 |
| ■ 飯 | 0.91 | 0.57 | △ 37.4 |
| ■ 菅 | 1.15 | 0.67 | △ 41.5 |
| ■ 飯 | 1.38 | 0.67 | △ 32.3 |
| ■ 合 | 1.33 | 0.77 | △ 42.1 |

注1 本表は、福島県内の福島県庁舎で、本表のとおり測定した。平成23年9月22日現在、全県で、今後2年間、市民生活に影響を及ぼす空間放射線量を100μSv/h以下にすることを目指しています。

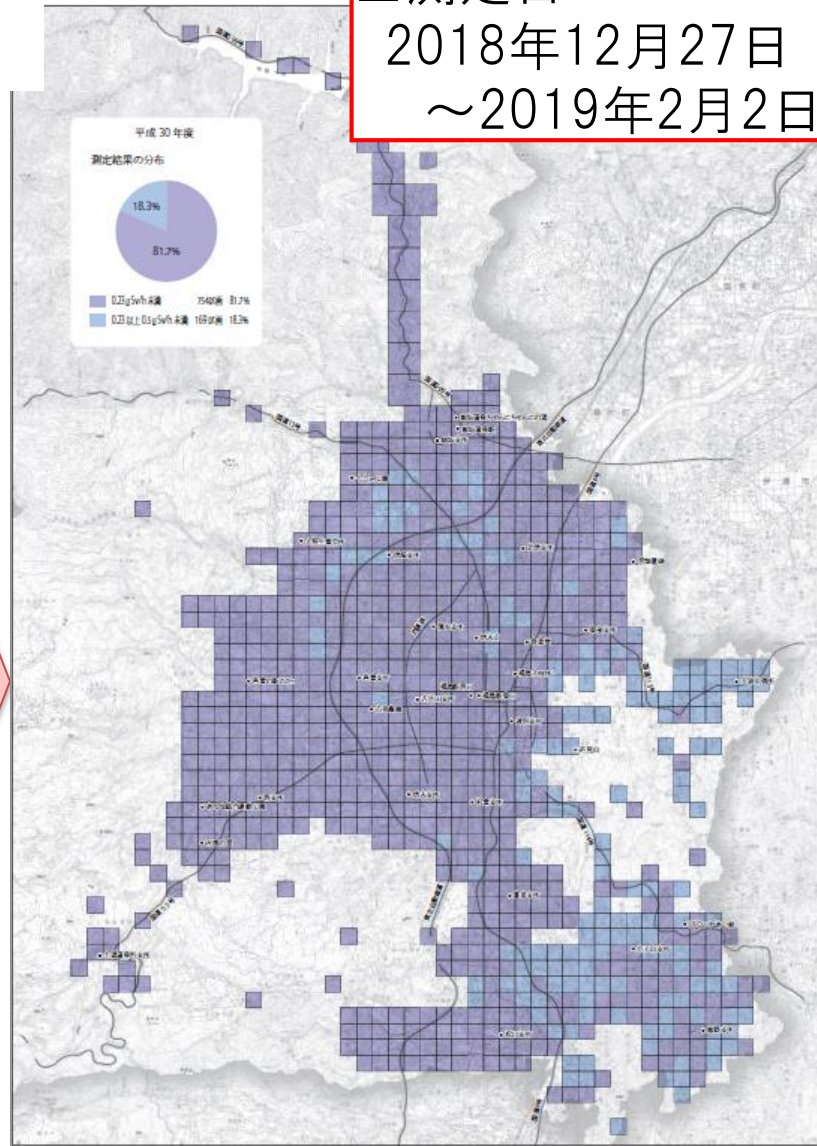
注2 同地域における福島県庁舎で測定した全市平均放射線量で、2013年3月以降、放射線量が100μSv/h以下に減少した地域は、10%以上ある地域については、色が変更されています。

注3 年間線量換算係数の相違  
国放射線防護委員会の手続きで、福島県が設置した福島県庁舎で、福島県庁舎の放射線量を100μSv/h以下にする期間、当分の放射線量です。

- 0.23 μSv/h 未満
- 0.23 以上 0.5 μSv/h 未満
- 0.5 以上 0.75 μSv/h 未満
- 0.75 以上 1.0 μSv/h 未満
- 1.0 以上 1.25 μSv/h 未満
- 1.25 以上 1.5 μSv/h 未満
- 1.5 以上 1.75 μSv/h 未満
- 1.75 以上 2.0 μSv/h 未満
- 2.0 以上 2.25 μSv/h 未満



■ 測定日  
2018年12月27日  
～2019年2月2日



# モニタリング検査 (Monitoring Inspections)



← 家庭食品の持込検査

↓ 出荷品のサンプル検査



# 米の全袋検査 (Whole Bag Rice Inspections)



**ベルトコンベア式検査機器で 米の全袋検査**

# 安全なふくしまの水



摺上川ダム  
Surikamigawa Dam



ももりん水飲み器





# 復興支援

Reconstruction Support



# 友好都市 荒川区

Arakawa City (Sister City)



## 荒川西ライオンズクラブによるモモの販売会

Special peach sales by Arakawa Nishi Lions Club



福島×銀座×山ノ口 酒づくりプロジェクト



# 銀座ミツバチプロジェクト Ginza Honey Bee Project



東京アメリカンクラブ  
Tokyo American Club

# 復興に向けた 取り組み

(風評払拭)

Removing Misinformation



# トップセールス

(Top Sales)

首都圏、阪神地区、九州地区など

Greater Tokyo, Hanshin, and Kyushu Areas



市場PR



市場PR

# イベント等でのPR事業



サッカースタジアムでのPR  
Shonan BMWスタジアム平塚



大規模展示会でのPR  
ツーリズムEXPOJAPAN

# 外国の皆さんと 農業を通じた交流

Exchange through agriculture

福島市の果樹園で  
狩り取り体験とモモの試食



Swiss choir

スイス合唱団「YOROKOBI」



Vietnam Women's Football National Team

ベトナム女子サッカー代表



World Youth Baseball Tournament

世界少年野球大会

# 安全安心を食卓に届ける取り組み

農業生産工程管理 ( **G**ood **A**gricultural **P**ractice )

産地一体でギャップ認証に取り組む

Working on GAP certification







# 福島大学 食農学類





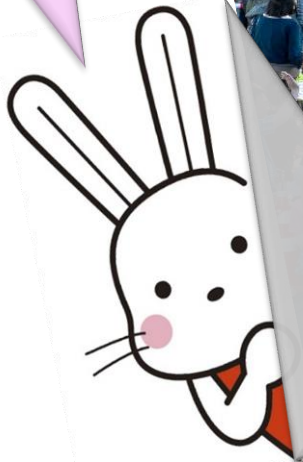
# 夜の果樹園

Orchard at night



# Please continue to support Fukushima City!

これからも福島市を  
よろしくお願いします



# 東京2020オリンピック福島市開催！

7/22<sub>水</sub>23<sub>木</sub> : 7/29<sub>水</sub>



ソフトボール  
Softball



野球  
Baseball

福島市  
観光PR  
キャラクター  
ももりん

福島市  
観光PR  
キャラクター  
ももりん





古関裕而・金子夫妻モデル

NHK朝の連続テレビ小説

**放映決定!!**

タイトル「エール」 2020年春放送

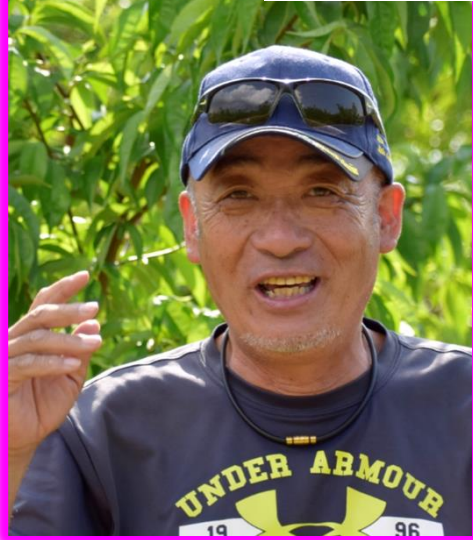
主演：窪田正孝

Yuji Koseki is the most respected person  
from Fukushima City.

# 福島の元気な農家の皆さん

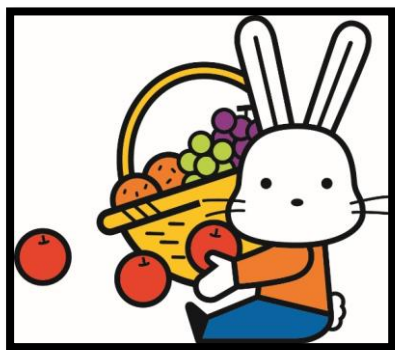
安全安心で  
美味しいくだものを  
お届けします

Deliver safe and delicious fruits





ご清聴ありがとうございました。



福島市長 木 幡 浩