

# 観光スポットの魅力アップに 取り組む事業者を 応援 します

観光客が訪れたいくなるような新たな魅力づくりのための施設改修や来訪者の高い満足度につながるおもてなし向上の取り組みを行う事業者を支援します。



## 対象事業者

道の駅ふくしま周遊手形アプリへの登録が条件の周遊スポット・店舗、観光果樹園、旅館・ホテルなど



## ハード型

宿泊施設及び  
公共的民有施設等  
改修・整備

◆補助率 2/3以内  
◆上限額 500万円  
(下限額 10万円)

※公共的民有施設とは、一般開放している個人・民間所有で不特定多数の交流人口を受け入れている施設のことです。

グループ型  
改修・整備

◆補助率 2/3以内  
◆上限額 200万円  
(1事業者につき)  
(下限額 10万円)

※グループ型とは、3事業者同士による一定のルールに基づく改修や整備のことを指します。

個別事業者施設  
改修・整備

◆補助率 1/2以内  
◆上限額 200万円  
(下限額 10万円)

※個別事業者ごとに、既存の建物の新たな魅力を創出する改修や整備を指します。

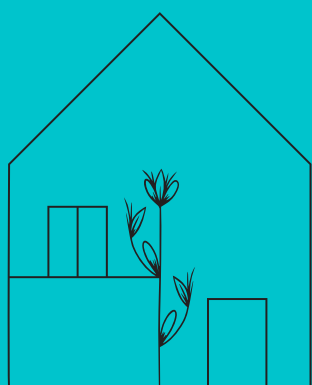
## ソフト型

魅力・満足度アップへの  
取り組み

◆補助率 2/3以内  
◆上限額 200万円  
(下限額 10万円)

体験プログラム開発

◆補助率 2/3以内  
◆上限額 200万円  
(下限額 10万円)



# 補助事業および補助経費

- ◆募集期間 令和4年7月5日～12月28日まで
- ◆対象事業者 道の駅ふくしま周遊手形アプリへの登録が条件の周遊スポット・店舗、観光果樹園、旅館・ホテルなど
- ◆事業期間 令和5年3月19日までに完了する事業

## ○補助対象事業

### ハード型

- ・テラス席の新設
- ・大型ブランコ、ベンチ、展望所等の設置
- ・電子化案内ビジョンの整備
- ・客室露天風呂付個室への改修
- ・インスタスポット等の新設
- ・果樹園納屋、養蚕家屋の改修
- ・花ゲート、モニュメントの設置
- ・花スポットの統一的看板設置
- ・トイレの改修
- ・ユニバーサルデザイン化の整備 など

### 補助対象経費

- ・改修工事費
- ・設計費
- ・付帯工事費
- ・撤去工事費
- ・材料費 など



### ソフト型

- ・ふくしまA級産品詰め合わせセットのパッケージ化
- ・花回廊ブランドのノベルティ開発
- ・旅館で提供できるメニュー開発
- ・道の駅ふくしま起点のサイクリングツアー
- ・福島の四季を感じるツアー造成
- ・五感で味わうツアー造成 など

### 補助対象経費

- ・企画開発費
- ・広告媒体費
- ・広告宣伝費
- ・専門家からの助言等に係る経費
- ・多言語媒体整備費
- ・モニターツアー等の開催費



## ⚠️要件⚠️

- ・補助事業者は、道の駅ふくしま周遊手形アプリ「縁」への登録が条件となります。
- ・ハード型の「改修」「整備」とは、地域に裨益すると認められる改修・整備を指します。
- ・ソフト型の事業とは、地域ならではの資源を活用したものであり、事業終了以降も継続的に実施することを前提とした取組みであることを条件とします。

## ◆申請から完了までの流れ

- ①お申込み（要予約）
- ②事前相談
- ③申請
- ④決定→事業着工
- ⑤事業完了→実績報告
- ⑥補助金の額確定・交付

まずは  
事前ご相談  
のお申込みを  
お願いします！



◆詳しくは  
市HPを  
ご覧ください。



◆事前相談申込みは  
コチラから↓

