

Azuma Sanroku Area Guide

あづま山麓エリアまでのアクセス

● 移動には車がおすすめ!



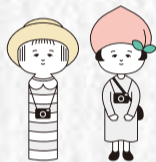
福島市観光案内所 [JR 福島駅西口]  
TEL024-531-6428 営業時間/9:00~18:00 (年中無休)

福島市観光ノート

検索



発行元 | 福島市観光交流推進室 発行日/2022.3



ちょうどいい旅、ふくしまステイ。

# さんろく あづま山麓エリアガイド

Azuma Sanroku Area Guide

福島市西部の「あづま山麓」エリア。

磐梯朝日国立公園内にある「吾妻連峰」は2,000m級の山々が連なる大火山帯です。

その麓の扇状地には、肥沃な土壌と盆地特有の気候により、  
全国でも有数の果樹地帯が広がります。

自然豊かなこのエリアには、温泉、花、果物、グルメ、カフェなど、  
山の恵みに抱かれた楽しみがいっぱい。

あなたの休日にぴったりな「あづま山麓」です。

## 福島市

カフェ

CAFÉ

<つろぎのひとりで癒されて。>

**8** 元祖「すり鉢」ラーメン  
リトルくん太郎  
魚介・アスの人気つけ麺屋

福島市上島渡字上手内31-3  
月曜日・夜、火曜日  
醤油つけ麺 [850円]

**9** 和の職人が作る至高の一杯  
老麺 ちそう

福島市荒井字横塚3-116  
月曜日  
熟成醤油 [880円]

**10** しほり立て牛乳のソフトクリーム  
ささき牧場カフェ

福島市佐原字久保15-1  
水曜日  
ささき牛乳ソフト [400円]

**11** 森の中に佇む古民家カフェ  
Café YAMATO

福島市荒井字横塚11-2  
森のランチ [1,500円]

**12** エト約りが人気の新名所  
おらのコミセ

福島市土湯温泉町字上ノ町1  
水・木曜日  
おらのカレット [900円]

**13** 足湯をしながら食事ができる  
足湯カフェキヌ/リ

福島市土湯温泉町字杉の下20  
月～金曜日 (土日のみ営業)  
土湯カレ [650円]

**14** 自然と調和する癒し空間  
空カフェ

福島市土湯温泉町字茂田1  
自家園野菜で作るブレックファスト [1,100円]

**15** コffee & SWEETS  
CAFE おおとち

福島市在庭字遠原13-4  
各種ランチ・スイーツ  
水・木曜日

**16** チーア料理が人気の洋食屋  
古民家CHIEF+

福島市在庭字清水37  
能登クレープ・スイーツ・カクテル [1,430円]

**17** コクのある味噌が特徴の  
らーめん 紺や

福島市在庭字石田道16-43  
月曜日 (祝日の場合は営業)、不定休  
味噌らーめん [800円]

**18** 自家製粉の十割蕎麦が  
手打ちの九一蕎麦の店

福島市在庭字新清水12-16  
月・火曜日 (祝日の場合は休業)  
とり胡麻ダシ肉つけ [1,034円]

**1** 無添加にこだわった蕎麦  
松月堂

福島市くら3丁目1-18  
福島市二子塚字遠北40  
第1・第3火曜日と毎週水曜日  
特製ソースカツ丼 [1,000円]

**2** 四季を感じる郷土の味わい  
ゆず沢の茶屋

福島市荒井字横塚2-8  
水曜日  
ゆず御膳 [1,980円]

**3** 自家製粉の十割手打ち蕎麦  
そば処 西友

福島市在庭字遠原13-4  
月・火曜日 (祝日の場合は休業)

**4** 自家製粉の十割蕎麦が  
手打ちの九一蕎麦の店

福島市在庭字新清水12-16  
月・火曜日 (祝日の場合は休業)  
とり胡麻ダシ肉つけ [1,034円]

**5** 自家製粉の十割蕎麦が  
手打ちの九一蕎麦の店

福島市在庭字新清水12-16  
月・火曜日 (祝日の場合は休業)  
とり胡麻ダシ肉つけ [1,034円]

**6** 自家製粉の十割蕎麦が  
手打ちの九一蕎麦の店

福島市在庭字新清水12-16  
月・火曜日 (祝日の場合は休業)  
とり胡麻ダシ肉つけ [1,034円]

**7** 自家製粉の十割蕎麦が  
手打ちの九一蕎麦の店

福島市在庭字新清水12-16  
月・火曜日 (祝日の場合は休業)  
とり胡麻ダシ肉つけ [1,034円]

**8** 自家製粉の十割蕎麦が  
手打ちの九一蕎麦の店

福島市在庭字新清水12-16  
月・火曜日 (祝日の場合は休業)  
とり胡麻ダシ肉つけ [1,034円]

**9** 自家製粉の十割蕎麦が  
手打ちの九一蕎麦の店

福島市在庭字新清水12-16  
月・火曜日 (祝日の場合は休業)  
とり胡麻ダシ肉つけ [1,034円]

**10** 自家製粉の十割蕎麦が  
手打ちの九一蕎麦の店

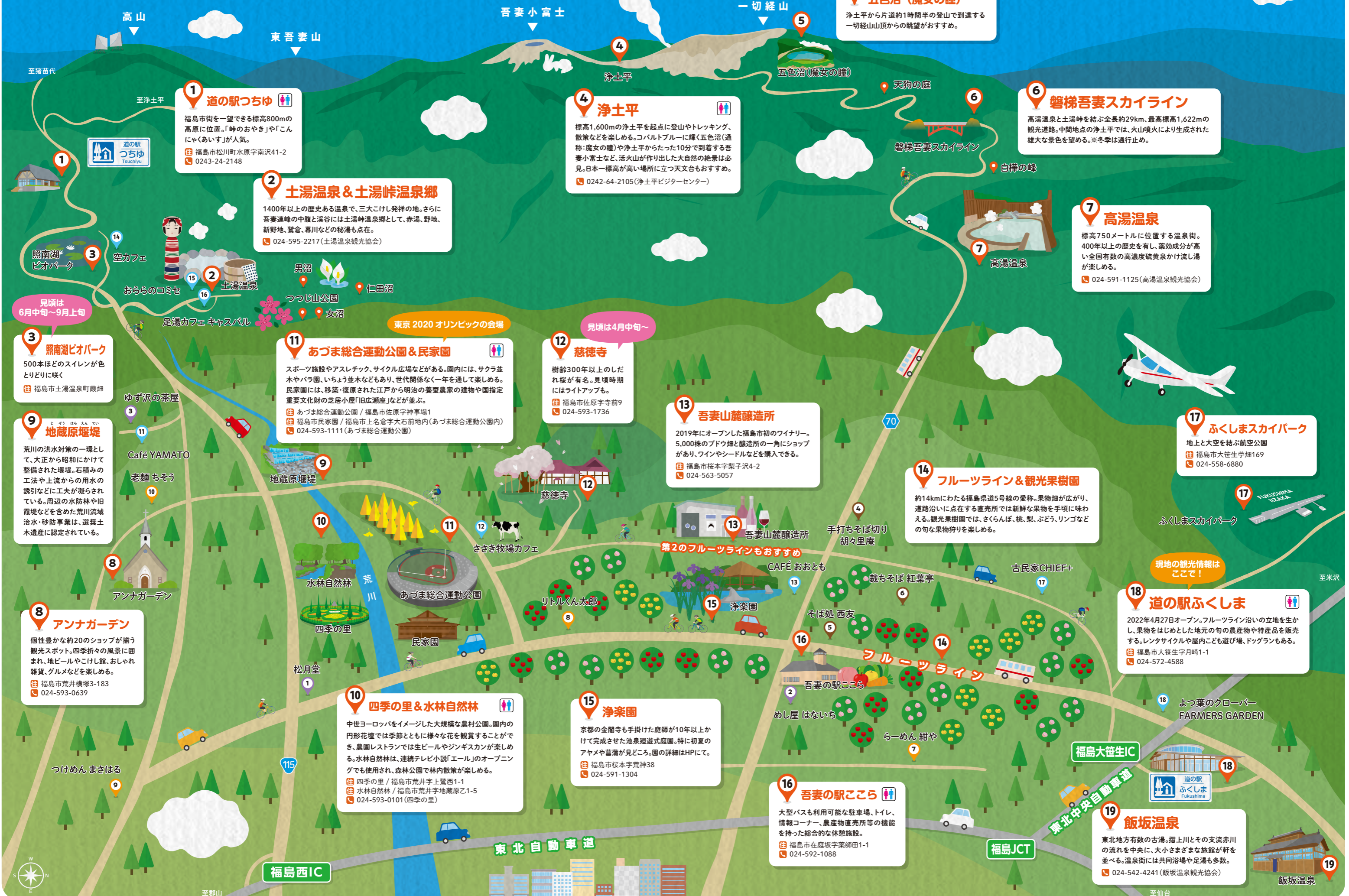
福島市在庭字新清水12-16  
月・火曜日 (祝日の場合は休業)  
とり胡麻ダシ肉つけ [1,034円]

定食・御膳

フミリー歓迎、  
手作り料理を召し上がれ。

あづま山麓には、四季折々の風景を楽しめる  
自然豊かなカフェや  
地元で愛される魅力的な飲食店がいっぱい。  
他にもまだまだあるので、  
自分のお気に入りの店を探してみてください。

# AZUMASANROKU MAP



**1 道の駅つちゆ**  
 福島市街を一望できる標高800mの高原に位置。「峠のおやき」や「こんにゃくあいす」が人気。  
 住所 福島市松川町水原字南沢41-2  
 ☎ 0243-24-2148

**2 土湯温泉&土湯峠温泉郷**  
 1400年以上の歴史ある温泉で、三大こけし発祥の地。さらに吾妻連峰の中腹と渓谷には土湯峠温泉郷として、赤湯、野地、新野地、鷺倉、幕川などの秘湯も点在。  
 ☎ 024-595-2217(土湯温泉観光協会)

**4 浄土平**  
 標高1,600mの浄土平を起点に登山やトレッキング、散策などを楽しめる。コバルトブルーに輝く五色沼(通称:魔女の瞳)や浄土平からたった10分で到着する吾妻小富士など、活火山が作り出した大自然の絶景は必見。日本一標高が高い場所に立つ天文台もおすすめ。  
 ☎ 0242-64-2105(浄土平ビジターセンター)

**5 五色沼(魔女の瞳)**  
 浄土平から片道約1時間半の登山で到達する一切経山頂からの眺望がおすすめ。

**6 磐梯吾妻スカイライン**  
 高湯温泉と土湯峠を結ぶ全長約29km、最高標高1,622mの観光道路。中間地点の浄土平では、火山噴火により生成された雄大な景色を望める。※冬季は通行止め。

**7 高湯温泉**  
 標高750メートルに位置する温泉街。400年以上の歴史を有し、薬効成分が高い全国有数の高濃度硫酸黄泉かけ流し湯が楽しめる。  
 ☎ 024-591-1125(高湯温泉観光協会)

**17 ふくしまスカイパーク**  
 地上と大空を結ぶ航空公園  
 住所 福島市大笹生字畑169  
 ☎ 024-558-6880

**3 照南湖ビオパーク**  
 500本ほどのスイレンが色とりどりに咲く  
 住所 福島市土湯温泉町葭畑

**9 地蔵原堰堤**  
 荒川の洪水対策の一環として、大正から昭和にかけて整備された堰堤。石積み工法や上流からの用水の誘引などに工夫が凝らされている。周辺の水防林や旧霞堤などを含めた荒川流域治水・砂防事業は、選奨土木遺産に認定されている。

**8 アンナガーデン**  
 個性豊かな約20のショップが揃う観光スポット。四季折々の風景に囲まれ、地ビールやこけし館、おしゃれ雑貨、グルメなどを楽しむ。  
 住所 福島市荒井塚3-183  
 ☎ 024-593-0639

**11 あづま総合運動公園&民家園**  
 スポーツ施設やアスレチック、サイクル広場などがある。園内には、サクラ並木やバラ園、いちよう並木などもあり、世代関係なく一年を通して楽しめる。民家園には、移築・復原された江戸から明治の養蚕農家の建物や国指定重要文化財の芝居小屋「旧八潮座」などが並ぶ。  
 住所 あづま総合運動公園 / 福島市佐原字神事場1  
 住所 福島市民家園 / 福島市上名倉字大石前地内(あづま総合運動公園内)  
 ☎ 024-593-1111(あづま総合運動公園)

**12 慈徳寺**  
 樹齢300年以上のしだれ桜が有名。見頃時期にはライトアップも。  
 住所 福島市佐原字寺前9  
 ☎ 024-593-1736

**13 吾妻山麓醸造所**  
 2019年にオープンした福島市初のワイナリー。5,000株のブドウ畑と醸造所の一角にショップがあり、ワインやシードルなどを購入できる。  
 住所 福島市桜本字梨子沢4-2  
 ☎ 024-563-5057

**14 フルーツライン&観光果樹園**  
 約14kmにわたる福島県道5号線の変種。果物畑が広がり、道路沿いに点在する直売所では新鮮な果物を手頃に味わえる。観光果樹園では、さくらんぼ、桃、梨、ぶどう、リンゴなどの旬な果物狩りを楽しめる。

**18 道の駅ふくしま**  
 2022年4月27日オープン。フルーツライン沿いの立地を生かし、果物をはじめとした地元産の旬の農産物や特産品を販売する。レンタサイクルや屋内こども遊び場、ドッグランもある。  
 住所 福島市大笹生字字時1-1  
 ☎ 024-572-4588

**10 四季の里&水林自然林**  
 中世ヨーロッパをイメージした大規模な農村公園。園内の円形花壇では季節とともに様々な花を観賞することができ、農園レストランでは生ビールやジンギスカンが楽しめる。水林自然林は、連続テレビ小説「エール」のオープニングでも使用され、森林公園で林内散策が楽しめる。  
 住所 四季の里 / 福島市荒井字上鷲西1-1  
 住所 水林自然林 / 福島市荒井字地蔵原乙1-5  
 ☎ 024-593-0101(四季の里)

**15 浄楽園**  
 京都の金閣寺も手掛けた庭師が10年以上かけて完成させた池泉廻遊式庭園。特に初夏のヤマメや菖蒲が見どころ。園の詳細はHPIにて。  
 住所 福島市桜本字荒神38  
 ☎ 024-591-1304

**16 吾妻の駅こころ**  
 大型バスも利用可能な駐車場、トイレ、情報コーナー、農産物直売所等の機能を持った総合的な休憩施設。  
 住所 福島市在庭坂字葉師田1-1  
 ☎ 024-592-1088

**19 飯坂温泉**  
 東北地方有数の古湯。榑上川とその支流赤川の流れを中央に、大小さまざまな旅館が軒を並べる。温泉街には共同浴場や足湯も多数。  
 ☎ 024-542-4241(飯坂温泉観光協会)



福島西IC

東北自動車道

福島JCT

福島大笹生IC

道の駅 福島

飯坂温泉

現地の観光情報はここ！

東京 2020 オリンピックの会場

見頃は4月中旬～

見頃は6月中旬～9月上旬

至米沢

至郡山

至仙台