



道の駅 ふくしま通信

Michinoeki Fukushima Tsushin

「道の駅」として正式登録されました！ ～東北で最新の道の駅～

「道の駅ふくしま」が東北170番目、福島県内35番目の新たな道の駅として、令和3年6月11日に登録されました。また、7月15日、国土交通省福島河川国道事務所の福島陽介所長から福島市木幡浩市長に「道の駅」登録証が伝達されました。

福島県内はもちろん、東北でも一番新しい道の駅として令和4年春開業をめざしてまいります。



お知らせ① 道の駅のロゴが決まりました！



道の駅のブランド力や認知度を高め、訪れる方たちに親んでもらえる施設となるようなロゴマークを制作いたしました！

コンセプト

吾妻山に現れる、春の訪れを告げる【雪うさぎ】を表現。吾妻山と雪うさぎのイラストで、福島市の情景や四季のストーリー性を伝えられるようにしました。手書きのイラストと柔らかいフォントや色彩を使用することで親しみやすい印象を与えました。

ロゴマークパターン



お知らせ②

工事進捗状況

道の駅の姿が見えてきました！

工事も着々と進み、道の駅本体の特徴的な姿や屋内こども遊び場の外観も周辺道路から確認できるようになりました。また、駐車場の工事も始まり、令和4年春開業に向けた整備が進んでいます。



募集①

野菜と果物の出品者募集

自慢のおいしい野菜・果物を
「道の駅ふくしま」で販売しませんか？



「道の駅ふくしま」は地域振興拠点として、地域で生産される農産物を提供し、賑わいを生み出す場として多くの人が触れ合う施設とすることも目的としています。新鮮で安全安心な農産物を提供いただける出品者を募集しています。

魅力と活気あふれる「道の駅ふくしま」を目指すには生産者の皆様のお力が必要です！販路を拡大したい方や新規就農を目指している方は、ぜひご相談ください♪

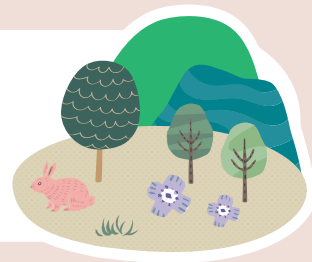


編集後記

(FFスタッフ/M&N)

道の駅開業準備を進めるなかで、福島市内の飲食事業者さまとお話をする機会がよくあります。そこでは、「昼食の利用は比較的戻りつつあるが、夜の利用が全く戻らない」といった声が非常に多く聞こえます。

道の駅ふくしまは、市内飲食事業者さまにも送客につながるような情報発信施設を目指してまいります。



発行者

指定管理者

道の駅ふくしま指定管理者
(株) ファーマーズ・フォレスト
〒321-2118 栃木県宇都宮市新里町内 254 番地
TEL : 028-665-8800
FAX : 028-665-8678
URL : <https://www.farmersforest.co.jp/>

問い合わせ先

(株)ファーマーズ・フォレスト
道の駅ふくしま 開業準備室
TEL : 050-3703-8120 FAX : 050-3510-9120
Eメール : eigy@farmersforest.co.jp

福島市

福島市商工観光部 道の駅整備室
〒960-8601 福島県福島市五老内町 3-1

TEL : 024-515-6012

