

# 全市放射線量測定マップ（平成28年2月15日～3月8日実施）

【この地図は、国土地理院長の承認を得て、同院発行の1/50,000地形図を複製したものです。（承認番号平23東環、第118号）】

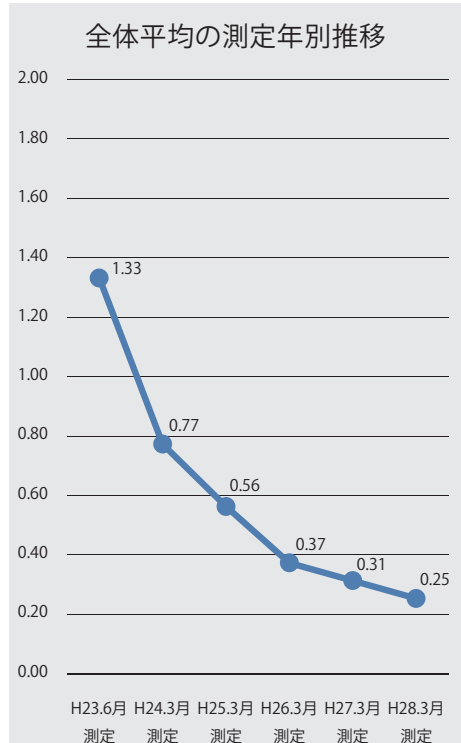
1 全市放射線量測定マップ作成にあたって平成23年3月11日に発生した東日本大震災に伴う東京電力福島第一原子力発電所事故から5年が経過した本市の環境放射線量の状況を市民の皆さんにお知らせするため、「全市放射線量測定マップ」を作成しました。  
なお、全市放射線量測定マップの各地区における平均環境放射線量の推移は下表のとおりです。

○各地区の平均環境放射線量の推移表（単位：μSv/h）

地区	H23.6月測定	H27.3月測定	H28.3月測定	H23.6月との増減率
中央	1.59	0.25	0.19	△88.1%
渡利	2.23	0.46	0.35	△84.3%
杉妻	1.17	0.18	0.15	△87.2%
蓬萊	1.55	0.28	0.22	△85.8%
清水	1.80	0.27	0.22	△87.8%
東部	1.60	0.38	0.32	△80.0%
大波	2.24	0.56	0.47	△79.0%
北信	1.43	0.29	0.25	△82.5%
吉井田	1.19	0.26	0.20	△83.2%
西	0.63	0.18	0.16	△74.6%
土湯温泉町	0.26	0.08	0.08	△69.2%
信陵	1.63	0.33	0.28	△82.8%
立子山	1.76	0.45	0.36	△79.5%
飯坂	1.05	0.34	0.27	△74.3%
茂庭	0.33	0.11	0.11	△66.7%
松川	1.16	0.35	0.28	△75.9%
信夫	0.91	0.25	0.21	△76.9%
吾妻	1.15	0.26	0.21	△81.7%
飯野	1.58	0.40	0.33	△79.1%
全体平均	1.33	0.31	0.25	△81.2%

○全体平均の測定年別の推移表

測定年	H23.6月測定	H24.3月測定	H25.3月測定	H26.3月測定	H27.3月測定	H28.3月測定
全体平均	1.33	0.77	0.56	0.37	0.31	0.25



2 環境放射線量の低減状況  
平成28年3月時点では、平成23年6月時点の測定値と比較して、81.2%の低減となっております。  
これらの低減要因は、除染の実施や放射性物質の物理学的減衰（放射線を出すことによる放射性物質の減少）、ウェザリング効果（風雨などの自然現象による放射性物質の移動）によるものです。

3 測定データの閲覧  
今回の測定データは各支所でも閲覧できます。また、本年（平成28年）6月からは、市のホームページにも掲載いたします。

- 4 測定内容
- 測定期日：平成28年2月15日(月)～3月8日(火)
  - 測定機器：空間線量計 [NaI(Scintillation)タイプ (TCS-172B)]
  - 測定方法：①居住地：500m四方909区画  
山間地：1,000m四方11区画  
合計920区画(3,292地点)  
②測定の高さ：1m  
③区画内の測定値：区画内の3地点を選定しそれぞれ5回測定
  - 測定値の採用：1地点あたり5回測定した平均値

《参考》主な観光施設の環境放射線量の推移（単位：μSv/h）

測定場所	H23.6月測定	H28.3月測定	H23.6月との増減率
① 飯坂温泉駅	0.78	0.27	△65.4%
② 飯坂温泉ちゃんこちゃんこの湯	0.29	0.11	△62.1%
③ 摺上川ダム	0.20	0.11	△45.0%
④ もにわの湯	0.26	0.13	△50.0%
⑤ 大笹生集会所	1.22	0.12	△90.2%
⑥ 吾妻の駅こころ	0.31	0.06	△80.6%
⑦ 宮畑遺跡	2.30	0.13	△94.3%
⑧ 花見山	1.73	0.34	△80.3%
⑨ 福島駅東口	1.04	0.10	△90.4%
⑩ 福島駅西口	1.14	0.12	△89.5%
⑪ 四季の里	0.60	0.09	△85.0%
⑫ 音楽堂	1.78	0.21	△88.2%
⑬ UFOふれあい館	1.39	0.22	△84.2%
⑭ 市民農園	0.60	0.17	△71.7%

## 全市放射線量測定マップ④

- 杉妻支所
- 西支所
- 土湯温泉町支所
- 松川支所(西部)
- 信夫支所
- 吾妻支所(南部)

◆福島市の環境放射線量の最新情報は、下記のホームページからご覧いただけます。(パソコン)

- 福島市ホームページ（市内各地の環境放射線量測定結果）  
福島市環境放射線量測定
- ふくしまウェブ携帯版（市内の環境放射線量測定結果）  
ふくしまウェブ携帯版環境放射線量測定
- 原子力規制委員会（放射線モニタリング情報）  
モニタリングポスト

（携帯・スマートフォン）  
原子力規制委員会（放射線モニタリング情報スマートフォン版）  
<http://radioactivity.nsr.go.jp/maps/ja/>

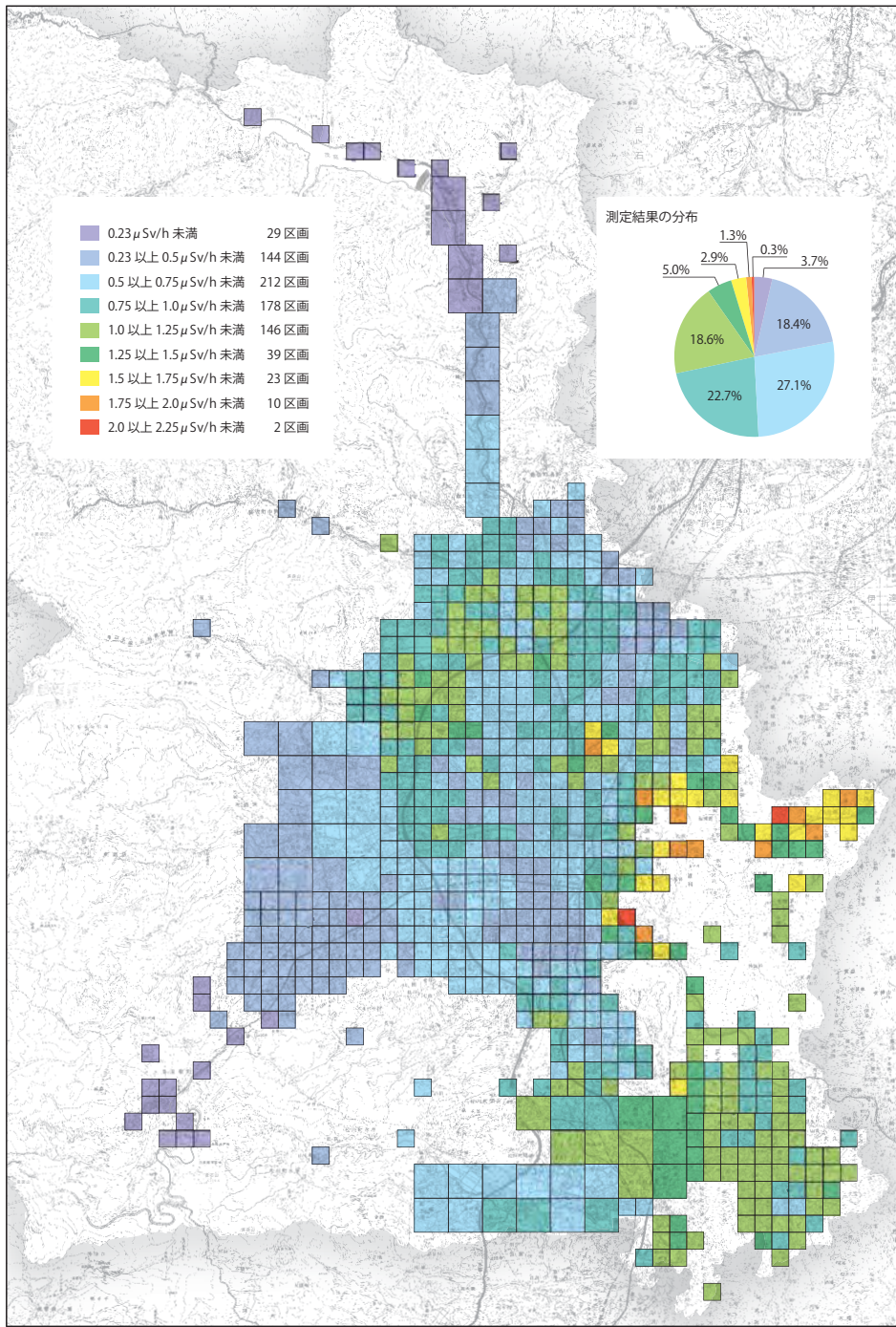
## 全市放射線量測定マップ⑤

- 蓬萊支所
- 立子山支所
- 松川支所(東部)
- 飯野支所

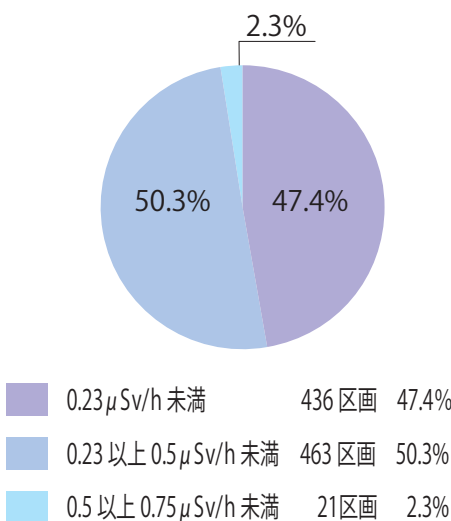
## 全市放射線量測定マップ①

- 飯坂支所(北部)
- 茂庭出張所

《参考》平成24年3月測定マップ（平成24年3月8日～23日実施）



5 測定結果の分布



## 全市放射線量測定マップ②

- 信陵支所
- 飯坂支所(南部)
- 吾妻支所(北部)
- 北信支所(北部)

## 全市放射線量測定マップ③

- 本庁
- 渡利支所
- 清水支所
- 東部支所
- 大波出張所
- 北信支所(南部)
- 吉井田支所