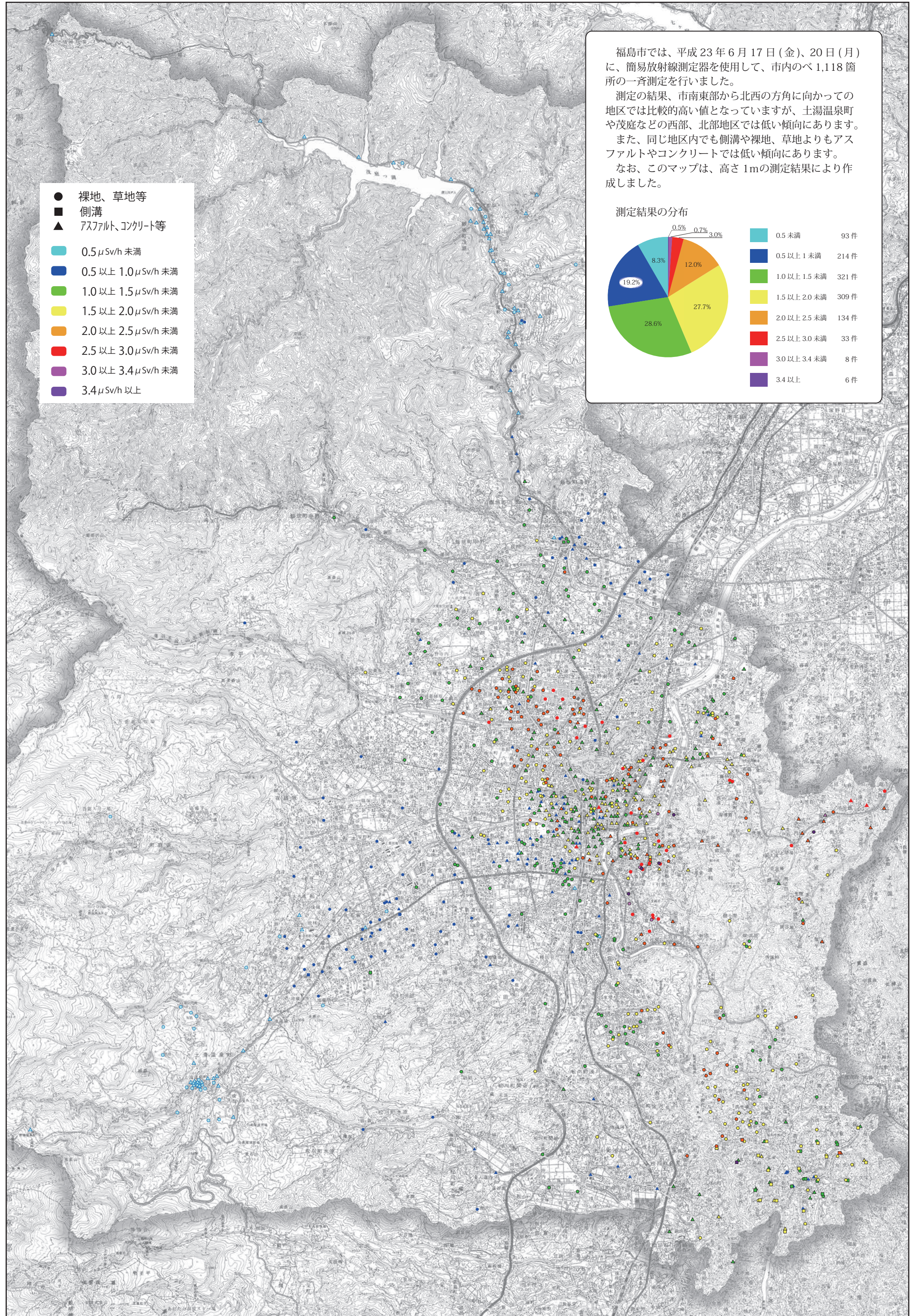


全市一斉放射線量測定マップ (平成 23 年 6 月 17 日、20 日実施)



福島市では、平成 23 年 6 月 17 日(金)、20 日(月)に、簡易放射線測定器を使用して、市内のべ 1,118 箇所の一斉測定を行いました。

測定の結果、市南東部から北西の方角に向かったの地区では比較的高い値となっていますが、土湯温泉町や茂庭などの西部、北部地区では低い傾向にあります。

また、同じ地区内でも側溝や裸地、草地よりもアスファルトやコンクリートでは低い傾向にあります。

なお、このマップは、高さ 1m の測定結果により作成しました。

測定結果の分布

