

全市放射線量測定マップ（平成30年2月13日～3月13日実施）

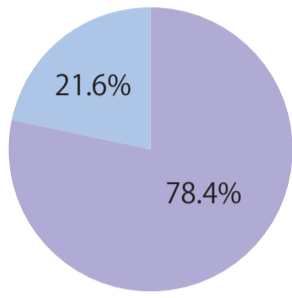
「この地図は、国土地理院長の承認を得て、同院発行の1/50,000地形図を複製したものです。（承認番号 平23 東環、第118号）」

《参考》平成24年3月測定マップ（平成24年3月8日～23日実施）

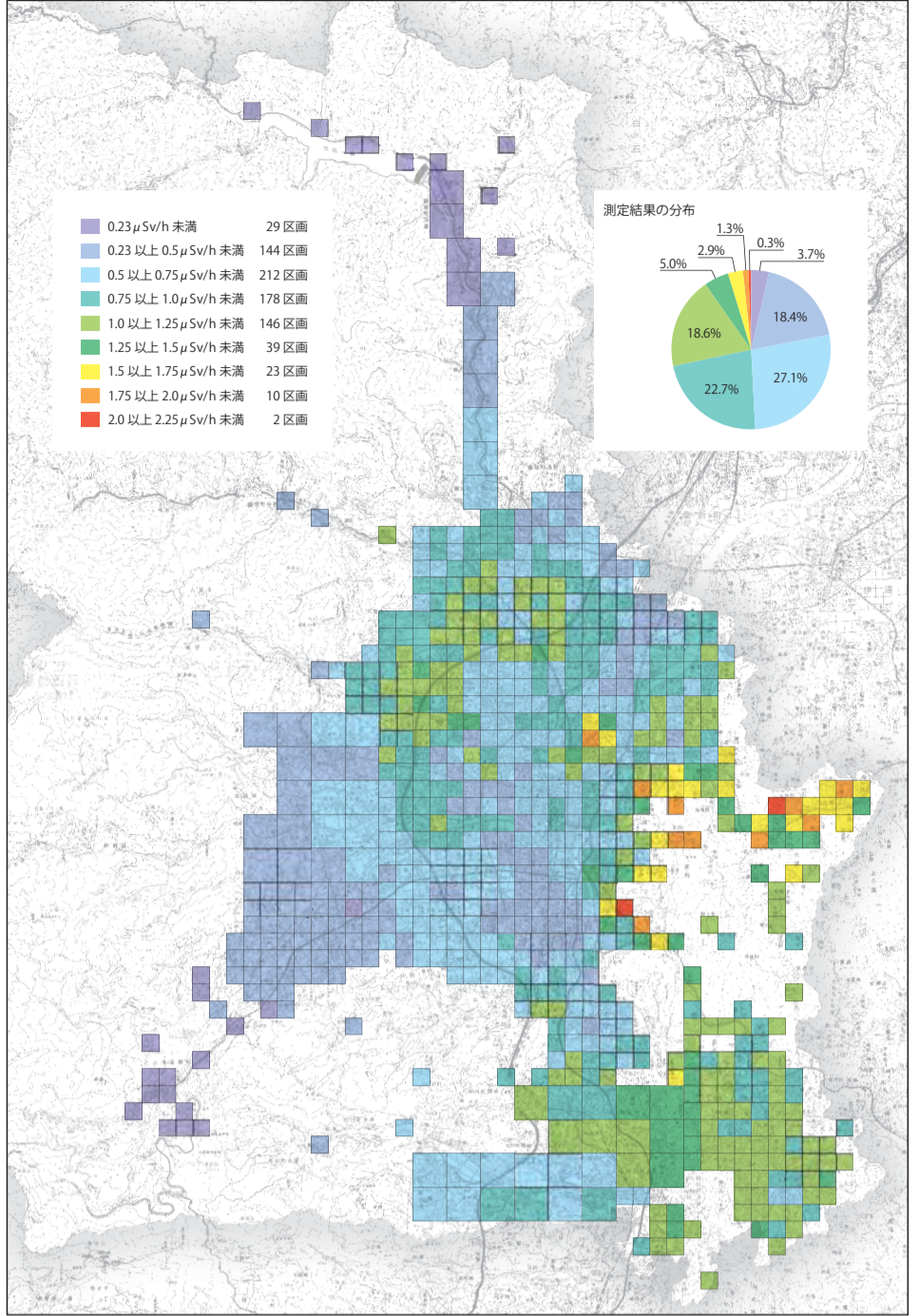
全市放射線量測定マップ①

- ・飯坂支所（北部）
- ・茂庭出張所

測定結果の分布



- 0.23 μSv/h 未満 724 区画 78.4%
- 0.23 以上 0.5 μSv/h 未満 199 区画 21.6%



全市放射線量測定マップ②

- ・信陵支所
- ・飯坂支所（南部）
- ・吾妻支所（北部）
- ・北信支所（北部）

全市放射線量測定マップ③

- ・本 庁
- ・渡利支所
- ・清水支所
- ・東部支所
- ・大波出張所
- ・北信支所（南部）
- ・吉井田支所

全市放射線量測定マップ④

- ・杉妻支所
- ・西支所
- ・土湯温泉町支所
- ・松川支所（西部）
- ・信夫支所
- ・吾妻支所（南部）

全市放射線量測定マップ⑤

- ・蓬萊支所
- ・立子山支所
- ・松川支所（東部）
- ・飯野支所