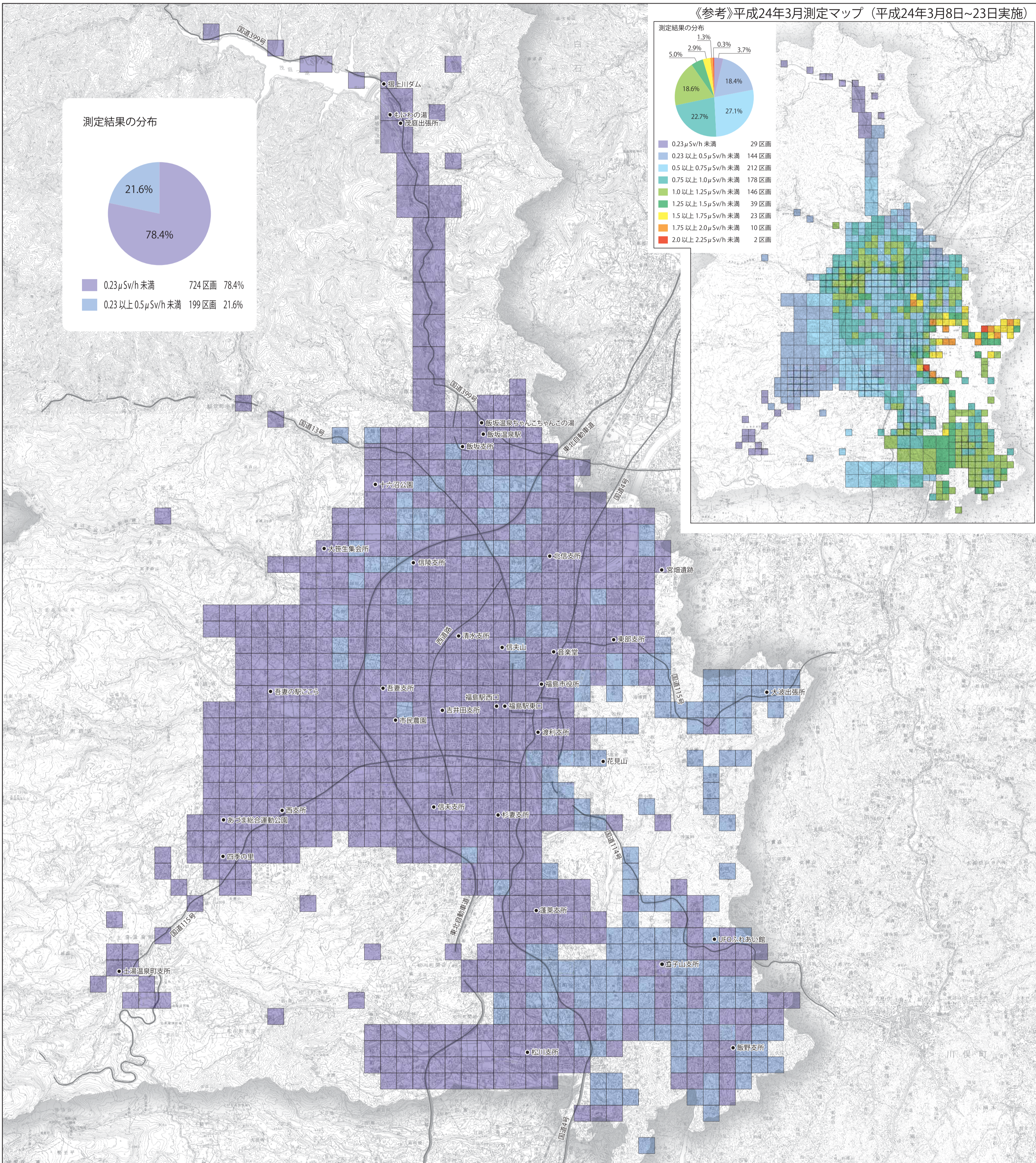


# 全市放射線量測定マップ（平成30年2月13日～3月13日実施）

「この地図は、国土地理院長の承認を得て、同院発行の1/50,000地形図を複製したものです。（承認番号 平23 東環、第118号）」



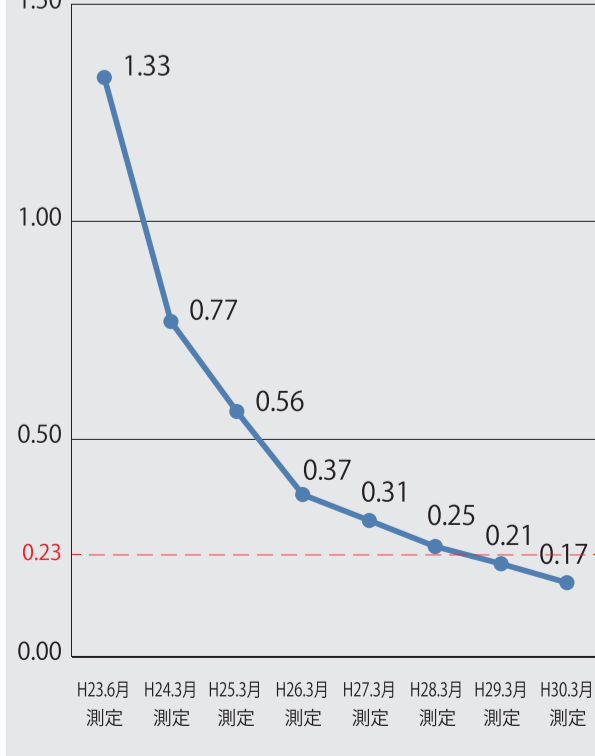
## 全市放射線量測定マップ（平成30年2月13日～3月13日実施）

### ○各地区の平均環境放射線量の推移表

（単位：μSv/h）

地区	H23.6月測定	H24.3月測定	H25.3月測定	H26.3月測定	H27.3月測定	H28.3月測定	H29.3月測定	H30.3月測定	H23.6月との増減率
中央	1.59	0.79	0.51	0.32	0.25	0.19	0.17	0.13	△ 91.8%
渡利	2.23	1.24	0.86	0.52	0.46	0.35	0.29	0.24	△ 89.2%
杉妻	1.17	0.50	0.34	0.22	0.18	0.15	0.13	0.11	△ 90.6%
蓬萊	1.55	0.68	0.52	0.30	0.28	0.22	0.18	0.15	△ 90.3%
清水	1.80	0.83	0.51	0.36	0.27	0.22	0.17	0.14	△ 92.2%
東部	1.60	1.08	0.77	0.48	0.38	0.32	0.26	0.20	△ 87.5%
大波	2.24	1.50	0.97	0.65	0.56	0.47	0.40	0.32	△ 85.7%
北信	1.43	0.74	0.53	0.36	0.29	0.25	0.21	0.16	△ 88.8%
吉井田	1.19	0.62	0.40	0.28	0.26	0.20	0.16	0.12	△ 89.9%
西	0.63	0.38	0.29	0.21	0.18	0.16	0.13	0.12	△ 81.0%
土湯温泉町	0.26	0.15	0.14	0.08	0.08	0.08	0.06	0.06	△ 76.9%
信陵	1.63	0.87	0.59	0.43	0.33	0.28	0.23	0.18	△ 89.0%
立子山	1.76	1.10	0.81	0.51	0.45	0.36	0.30	0.24	△ 86.4%
飯坂	1.05	0.77	0.56	0.40	0.34	0.27	0.24	0.18	△ 82.9%
茂庭	0.33	0.20	0.16	0.11	0.11	0.11	0.10	0.08	△ 75.8%
松川	1.16	0.93	0.69	0.42	0.35	0.28	0.24	0.19	△ 83.6%
信夫	0.91	0.57	0.40	0.28	0.25	0.21	0.17	0.14	△ 84.6%
吾妻	1.15	0.65	0.41	0.31	0.26	0.21	0.17	0.14	△ 87.8%
飯野	1.58	1.07	0.75	0.49	0.40	0.33	0.28	0.23	△ 85.4%
全体平均	1.33	0.77	0.56	0.37	0.31	0.25	0.21	0.17	△ 87.2%

### ○全体平均の測定年別推移（μSv/h）



### 3 測定内容

- 測定期日：平成30年2月13日(火)～3月13日(火)
- 測定機器：空間線量計 [NaI(Scintillation Counter) (TCS-172B)]
- 測定方法：①居住地：500m四方 912 区画  
山間地：1,000m四方 11 区画  
合計 923 区画 (3,301 地点)  
②測定の高さ：1m  
③区画内の測定値：区画内の3地点を選定しそれぞれ5回測定  
④5回測定した平均値を採用

◆ 福島市の環境放射線量の最新情報は、下記のホームページからご覧いただけます。

- (パソコン)
- 福島市ホームページ（市内各地の環境放射線量測定結果）
  - 原子力規制委員会（放射線モニタリング情報）
- 検索

- (携帯・スマートフォン)
- 原子力規制委員会（放射線モニタリング情報スマートフォン版）
- 検索