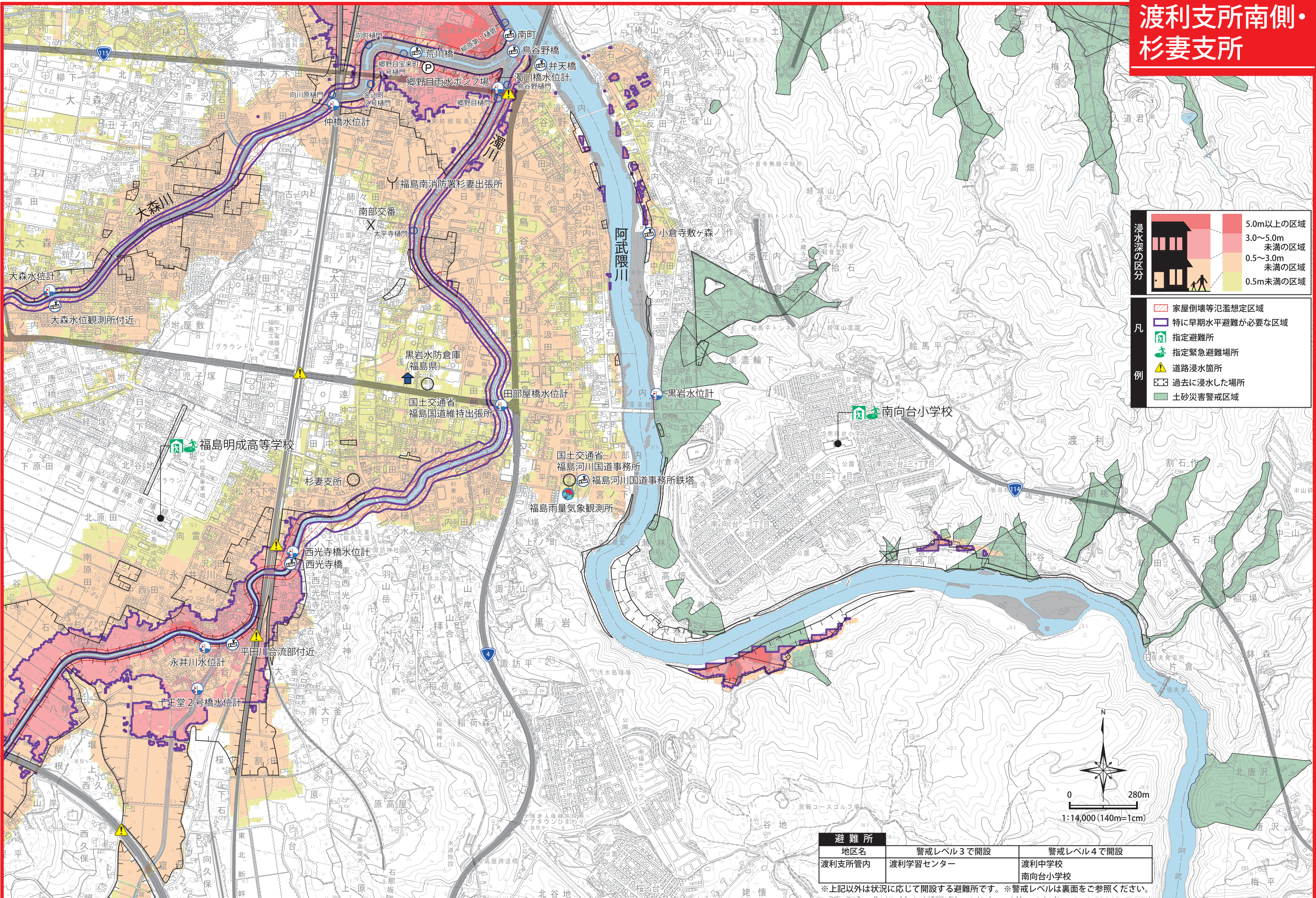


# 渡利支所南側・杉妻支所

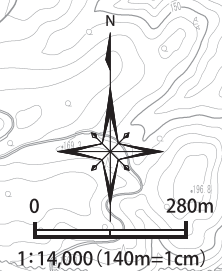


**浸水深の区分**

	5.0m以上の区域
	3.0~5.0m 未満の区域
	0.5~3.0m 未満の区域
	0.5m未満の区域

**凡例**

- 家屋倒壊等氾濫想定区域
- 特に早期水平避難が必要な区域
- 指定避難所
- 指定緊急避難場所
- 道路浸水箇所
- 過去に浸水した場所
- 土砂災害警戒区域



避難所	警戒レベル3で開設	警戒レベル4で開設
地区名	渡利学習センター	渡利中学校 南向台小学校

※上記以外は状況に応じて開設する避難所です。※警戒レベルは裏面をご参照ください。