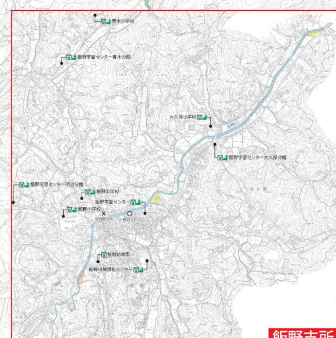
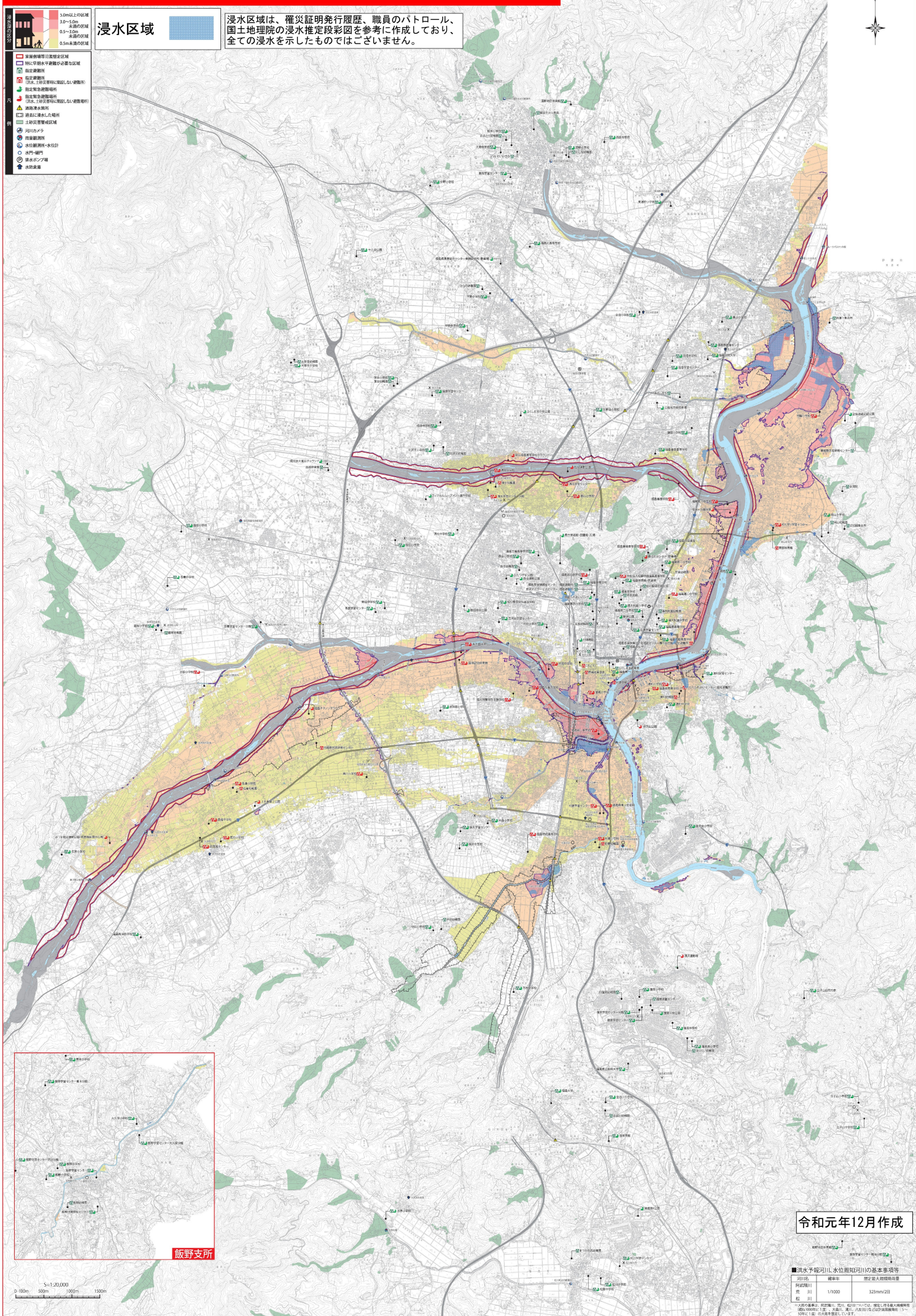


福島市洪水ハザードマップと台風19号による浸水区域重畳

- 浸水区域**
- 3.0m以上の区域
 - 3.0-5.0m 注意区域
 - 0.5-3.0m 警戒区域
 - 0.5m未満の区域
- 避難場所**
- 緊急避難所
 - 指定避難所
 - 指定緊急避難場所
 - 指定避難場所
 - 指定緊急避難場所
 - 指定避難場所
 - 指定緊急避難場所
 - 指定避難場所
- その他**
- 河川カメラ
 - 雨量観測所
 - 水質観測所・水時計
 - 決壊・崩壊
 - 球水ポンプ場
 - 水防装置

浸水区域

浸水区域は、罹災証明発行履歴、職員のパトロール、国土地理院の浸水推定段彩図を参考に作成しており、全ての浸水を示したものではありません。



0 100m 500m 1000m 1500m
S=1:20,000

令和元年12月作成

■洪水予報河川、水位照知河川の基本事項等

河川名称	観測点	標高最大観測値
荒川	1/1000	3.25m(2日)

※この図は、国土院の「浸水推定図」を参考に作成したもので、実際の浸水範囲と必ずしも一致しない場合があります。また、浸水推定図は、浸水の発生を予測するものであり、実際の浸水範囲と必ずしも一致しない場合があります。浸水推定図は、浸水の発生を予測するものであり、実際の浸水範囲と必ずしも一致しない場合があります。