

令和3年8月20日

ブラックアウト対策「夜の防災訓練」

地震などの大規模災害が発生し、本市が広範囲の大停電に見舞われ、指定避難所も停電してしまっただけの状態を想定し、本市で初めてブラックアウト対策として夜の防災訓練を実施します。

記

- 1 日 時 令和3年9月9日（木）午後6時30分～午後7時30分
- 2 場 所 指定避難所 飯坂学習センター（飯坂支所合築）
- 3 協 力 日産自動車（株）、福島日産自動車（株）、日産プリンス福島販売（株）、福島県LPガス協会県北支部、コドモエナジー（株）、福島県獣医師会、県北動物愛護ボランティア会
- 4 内 容
本市で震度5強の地震が発生し、飯坂地区全体が停電した場面を想定し、指定避難所である飯坂学習センターにおいて、ブラックアウト対策の避難訓練を実施する。
 - （1）電力供給訓練
 - ①協力 日産自動車（株）、福島日産自動車（株）、日産プリンス福島販売（株）
 - ②内容 令和3年6月17日に締結した「電気自動車を活用した災害連携協定」に基づく、停電時の電気自動車による電力供給訓練
 - （2）照明設定訓練
 - ①協力 福島県LPガス協会県北支部
 - ②内容 平成9年6月5日に締結した「災害時における生活必需物資の供給協力に関する協定」に基づく、停電時のLPガス発電機を使用した照明設定訓練
 - （3）実証実験「蓄光材ルナウェア」の効果検証
 - ①協力 コドモエナジー（株）
 - ②内容 指定避難所である飯坂学習センターに、ブラックアウト対策として避難誘導のための蓄光材を配置
 - （4）ペット同行避難所の設置
 - ①協力 福島県獣医師会、県北動物愛護ボランティア会
 - ②内容 飯坂支所にあるペットの同行避難スペースへの避難訓練
- 5 その他
本県ではまん延防止等重点措置の期限が延長され、本市でも新型コロナウイルス感染拡大防止対策の徹底を図っている中での訓練となるが、災害が頻発する中、その対策も急務であることから、今回はブラックアウト対策に係る、必要最小限の関係者のみの実証訓練を実施する。

担当：危機管理室
室次長 黒須、蛭田
電話 024-525-3793（直通）

ブラックアウト対策 夜の防災訓練

電気自動車による電源供給



LPガス発電機の訓練



蓄光材(ルナウェア)による避難誘導



ブラックアウト対策

夜の防災訓練

日時 令和3年9月9日(木) 午後6時30分～

場所 飯坂学習センター（指定避難所）

協力 日産自動車(株)、福島日産(株)、日産プリンス
福島販売(株)、福島県LPガス協会県北支部、
コドモエナジー(株)、福島県獣医師会、
県北動物愛護ボランティア会

ブラックアウト対策 夜の防災訓練

電気自動車(日産リーフ)による電気供給訓練

※日産自動車と「電気自動車を活用した災害連携協定」締結（令和3年6月17日）



写真：千葉県内避難所での電気供給（令和元年東日本台風）

ブラックアウト対策 夜の防災訓練

LPガス発電機を使用した照明設定訓練

※福島県LPガス協会県北支部と「災害時における生活必需物資の供給協力に関する協定」

(平成9年6月5日)



写真：災害対応ガス機器を説明している様子（飯坂地区防災訓練）

ブラックアウト対策 夜の防災訓練

蓄光材(ルナウェア)の実証実験

避難所の看板（駐車場入口）



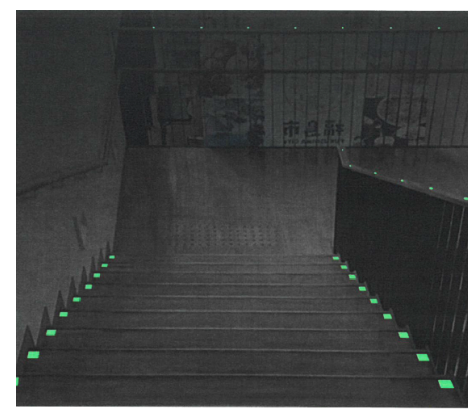
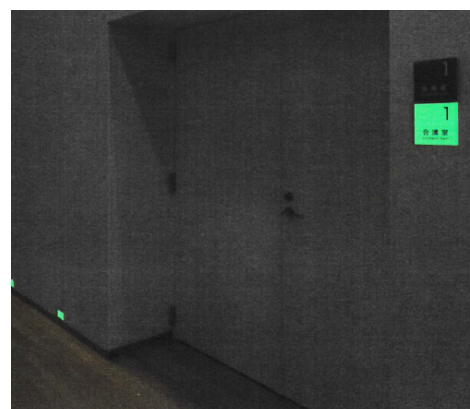
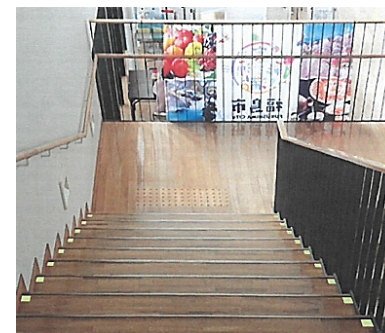
施設外側壁面誘導サイン



施設名表示サイン



階段誘導サイン



ブラックアウト対策 夜の防災訓練

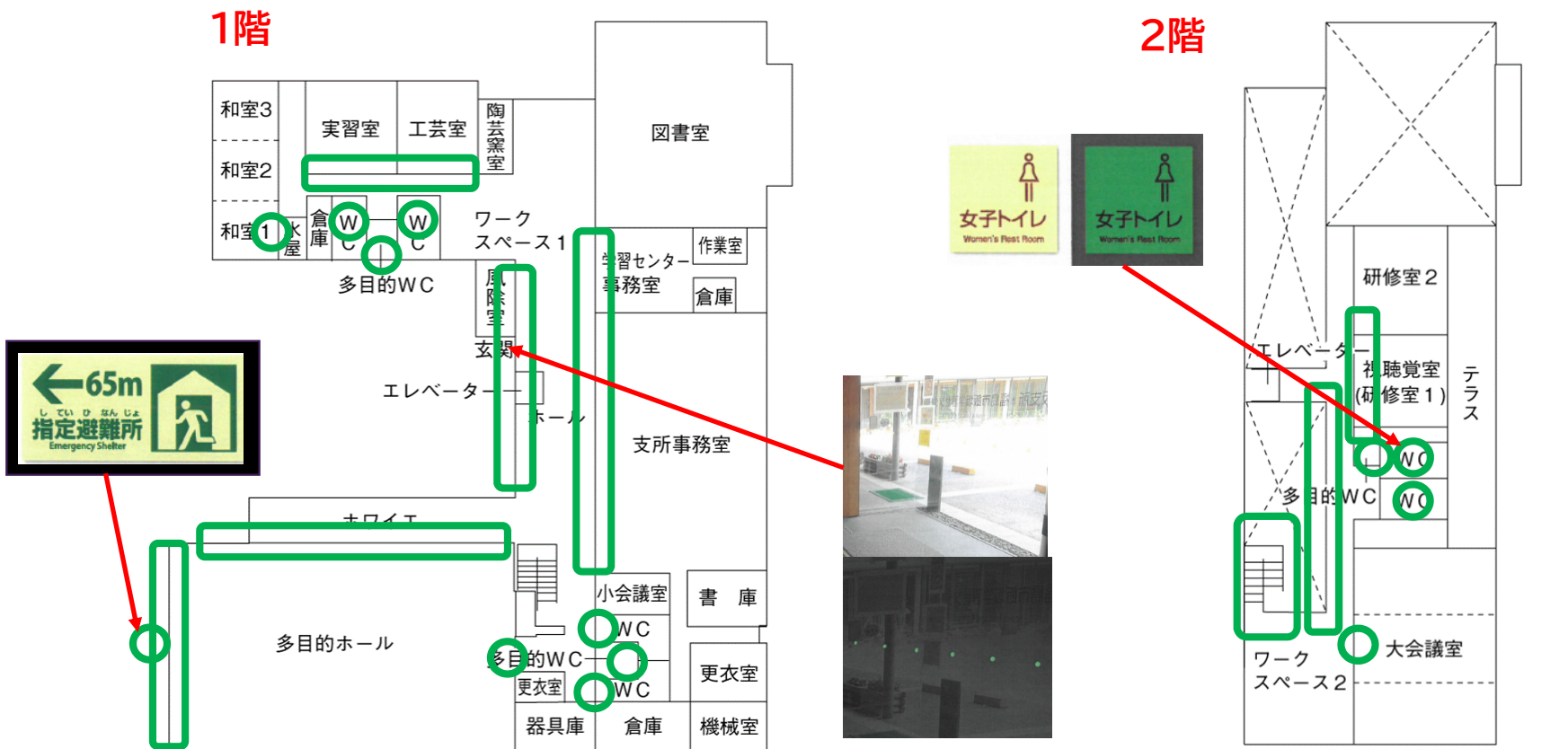
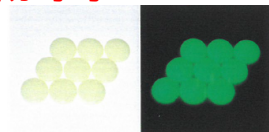
蓄光材(ルナウェア)の実証実験

施設内設置箇所

○ 室名等サイン



□ 誘導等ドロップ



ブラックアウト対策 夜の防災訓練

ペット同行避難訓練



写真：災害に備えた飼い犬のしつけ教室の様子(令和3年7月3日)