

令和4年8月12日

**軽症の方を対象に**

ドライブスルー方式により抗原定性検査キットを無料で配布します。

下記により報道機関の皆さまに公開します。

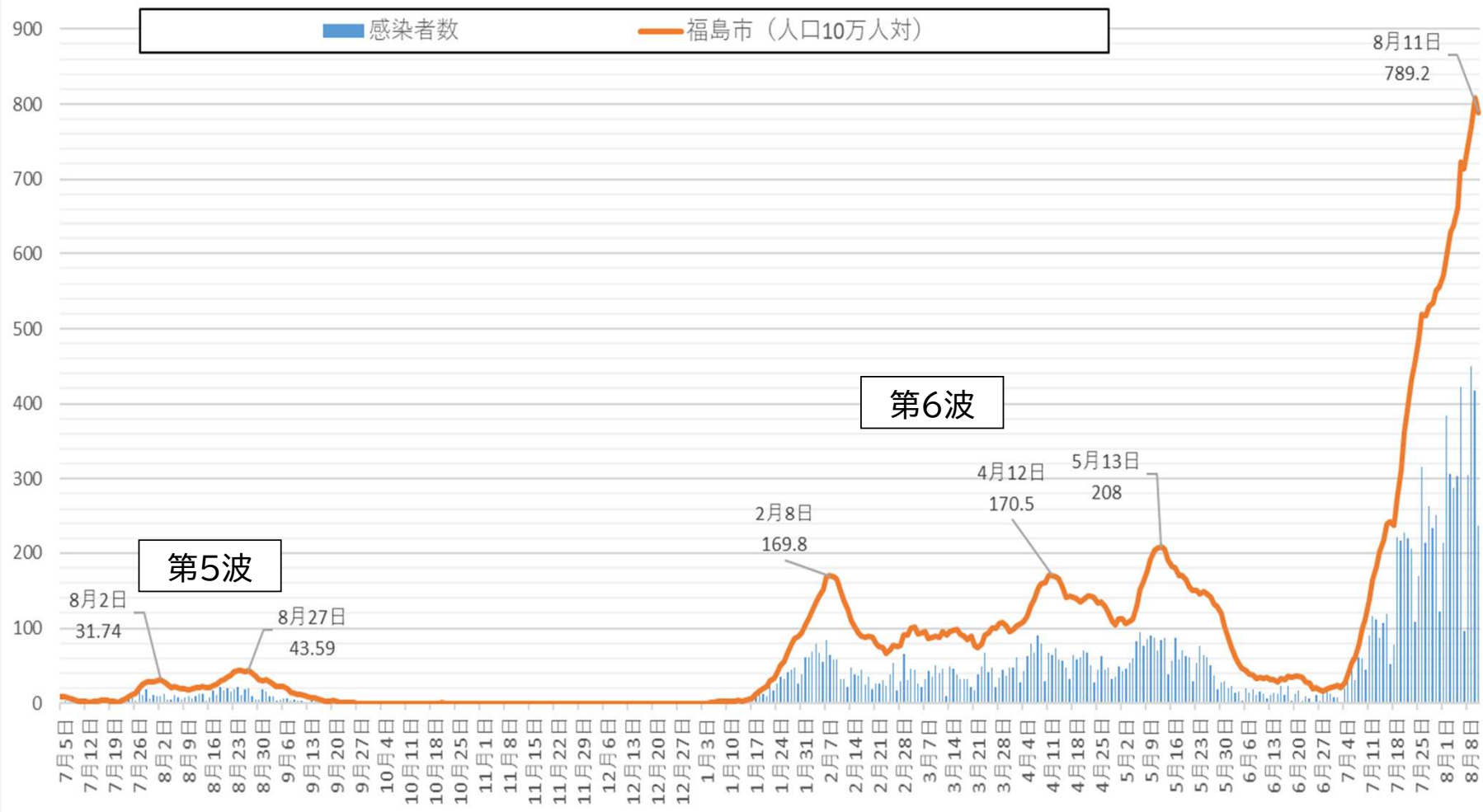
**記**

1. **日時** 令和4年8月13日(土) 午前10時～10時30分  
※午前9時45分までに市役所北側駐車場(裁判所東側)においでください。  
※なお、取材用の車は市役所西側駐車場に駐車願います。
2. **場所** 市役所北側駐車場(裁判所東側)
3. **対象者**  
軽症の方で重症化リスクが低い方  
(市内居住で65歳未満の方)
4. **期間**  
令和4年8月13日(土)～26日(金)
5. **場所**
  - ①市役所北側駐車場(8/13・14のみ)
  - ②福島トヨタクラウンアリーナ北側駐車場(8/15～26)※ ドライブスルー方式で配布
6. **留意事項**  
感染拡大防止の観点などから、下記事項にご協力をお願いします。
  - ・取材者の人数は下記のとおりとしてください。  
テレビ局:1社につき3人以内 新聞社:1社につき1人
  - ・来場者のプライバシーに配慮した撮影をお願いします。

担当:保健所保健総務課

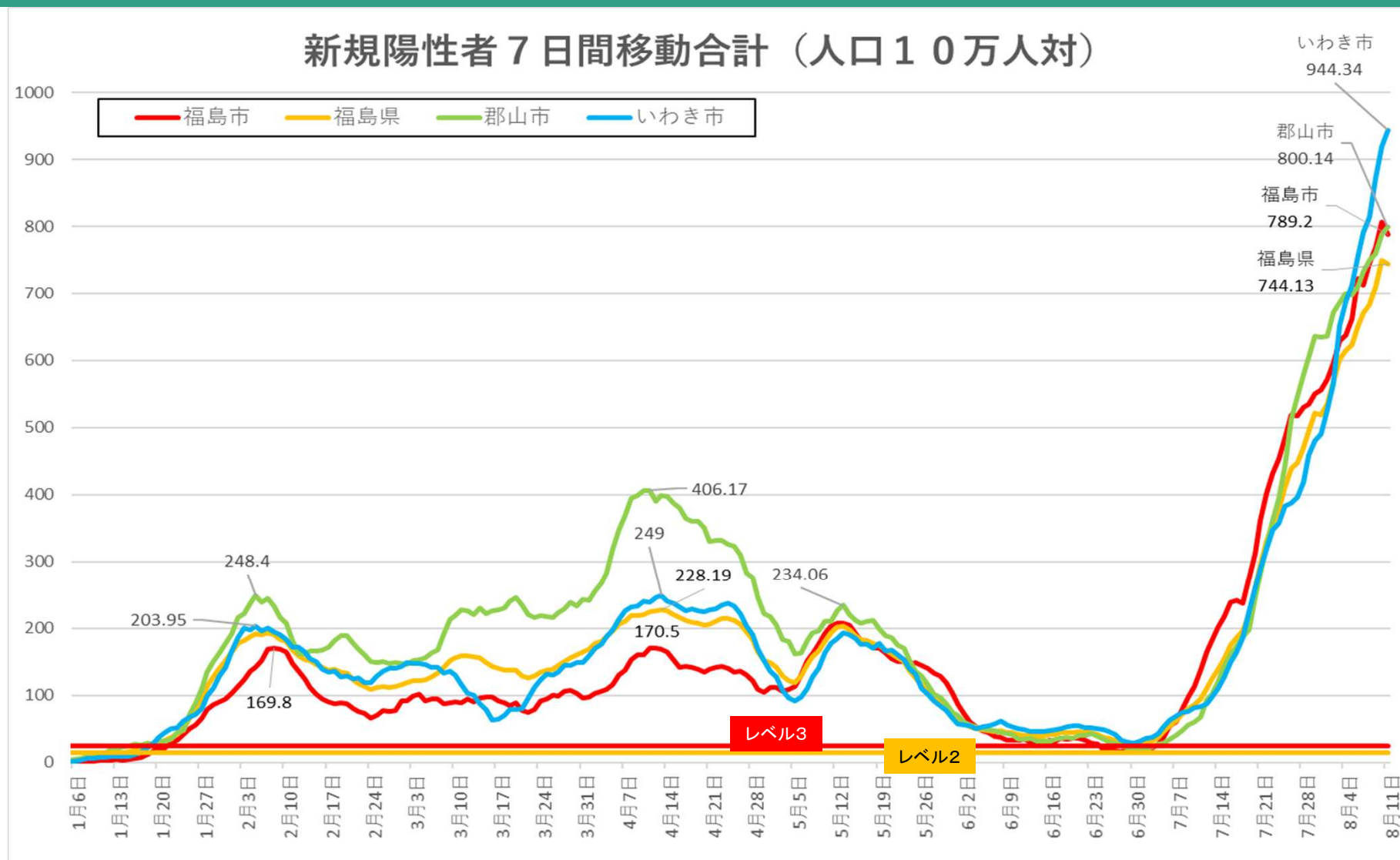
課長 菅原 課長補佐 清野 電話 024-525-7670(直通)

## 福島市新規陽性者数の推移



# 福島市の感染状況

令和4年8月12日発表まで



※当市にて独自に算出（令和2年国勢調査人口値を使用）

# 医療提供体制の状況等

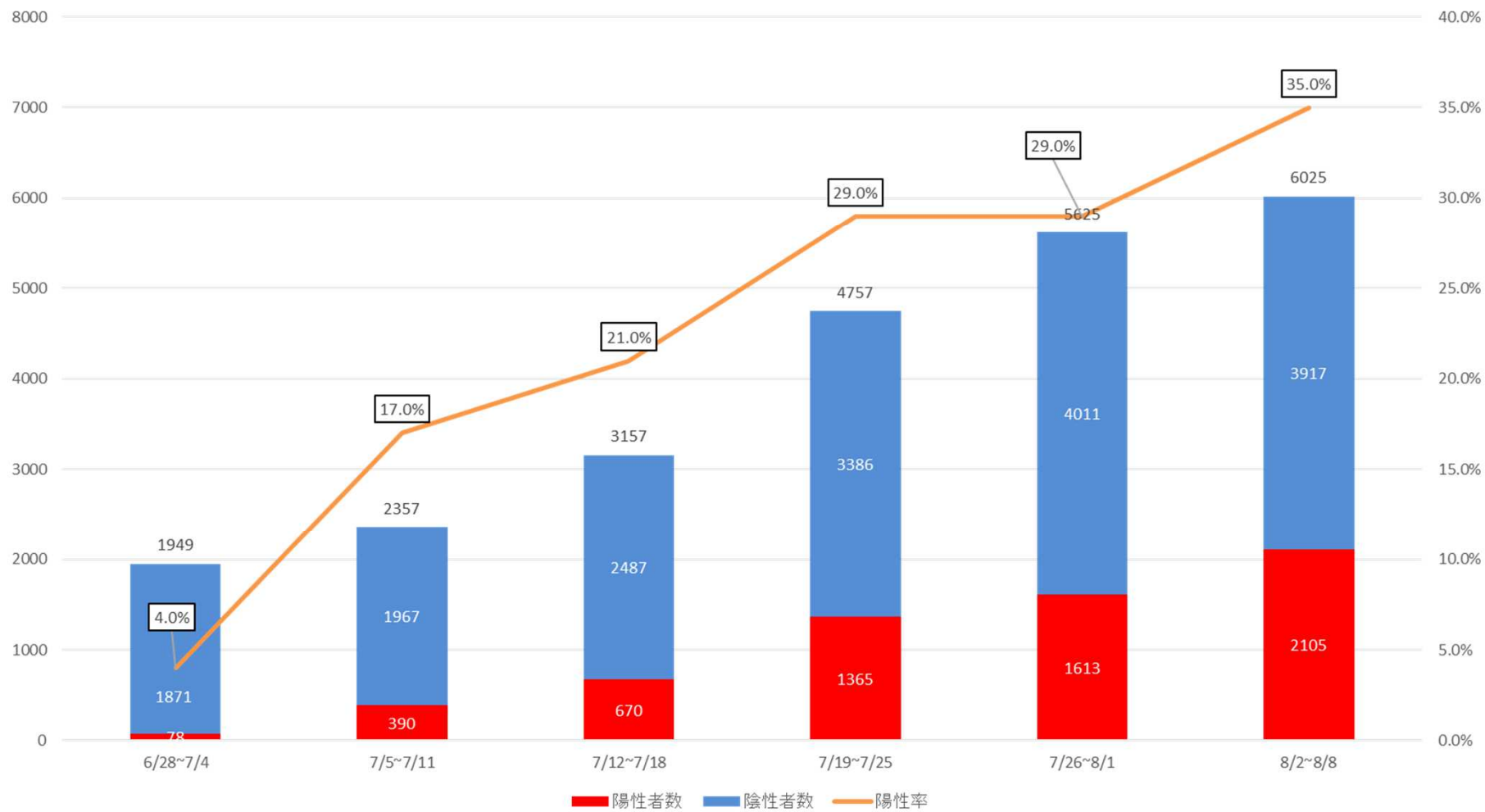
		医療提供体制等の負荷			監視体制	感染の状況	
		病床の逼迫具合		療養者数	PCR陽性率	新規報告数	感染経路不明割合
		入院医療	重症用病床				
		確保病床の使用率	確保病床の使用率				
レベル参考指標※1	レベル2参考基準	20%以上	20%以上	20人/10万人以上	5%以上	15人/10万人/週以上	50%以上※2
	レベル3参考基準	50%以上	50%以上	30人/10万人以上	(参考) 10%以上	(参考) 25人/10万人/週以上	(参考) 50%以上※2

県	8月8日現在 (県HPより)	53.1% <u>398床</u> 749床	6.7% <u>3床</u> 45床	858.47人 15,737人	48.1% <u>12,487件</u> 25,983件	683.25人 12,525人	_____ ※6
福島市	8月8日現在	45.2% <u>52床</u> 115床※3	10.0% <u>1床</u> 10床※3	980.22人※4 2,771人	34.9% <u>2,105件</u> 6,025件	745.69人※4 2,108人※5	_____ ※6

- ※1 福島県HP「レベル判断の参考とするモニタリング指標」より一部抜粋
- ※2 直近1週間の新規陽性者数が100名以上の場合
- ※3 福島医大含む
- ※4 令和2年国勢調査人口値により算定
- ※5 みなし陽性者を含む
- ※6 R4.7/28より重点化の伴い算出不能

# 検査状況

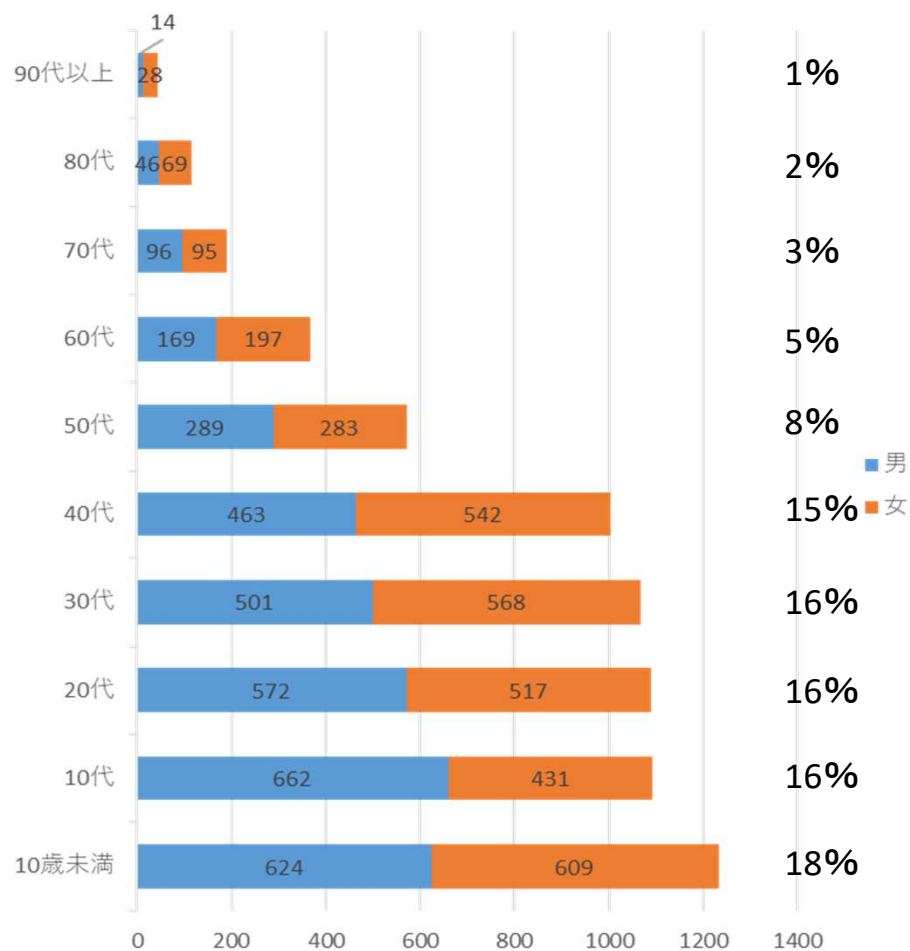
## 検査件数及び陽性率



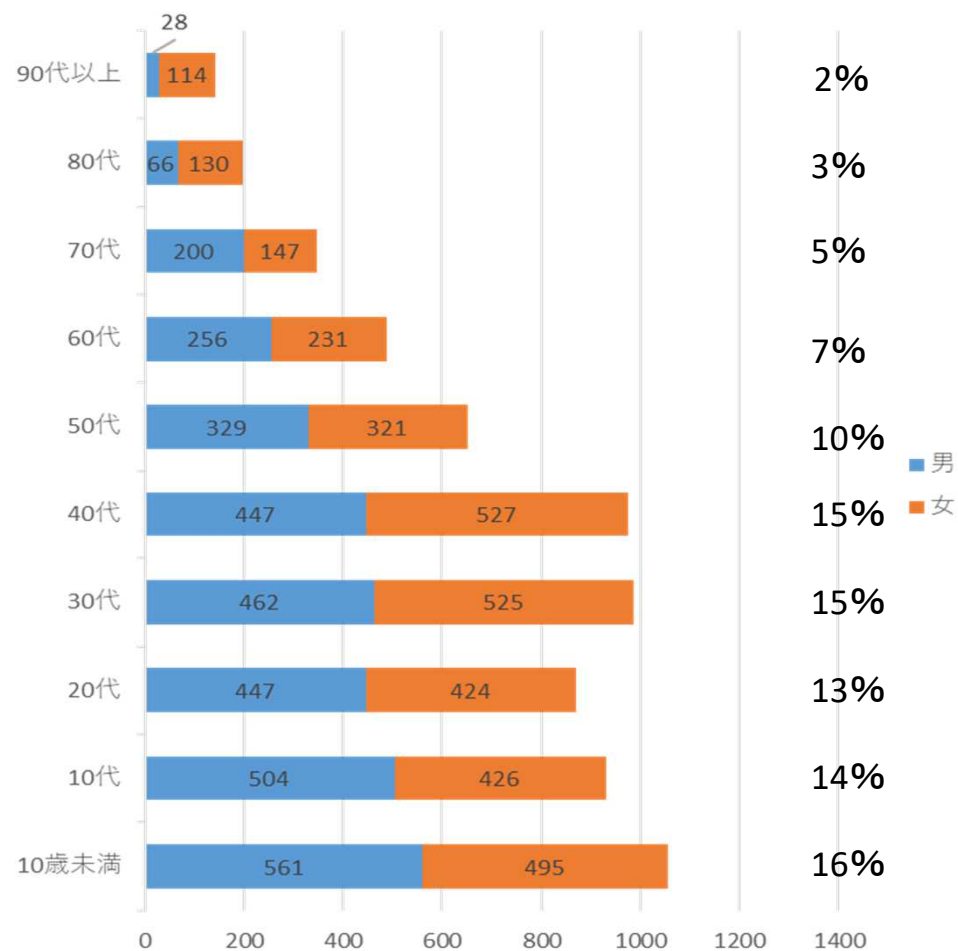
※無症状者向け無料検査を除く

## 第6波と第7波、年代別陽性者比較

### 令和4年1月～6月（6,775人）

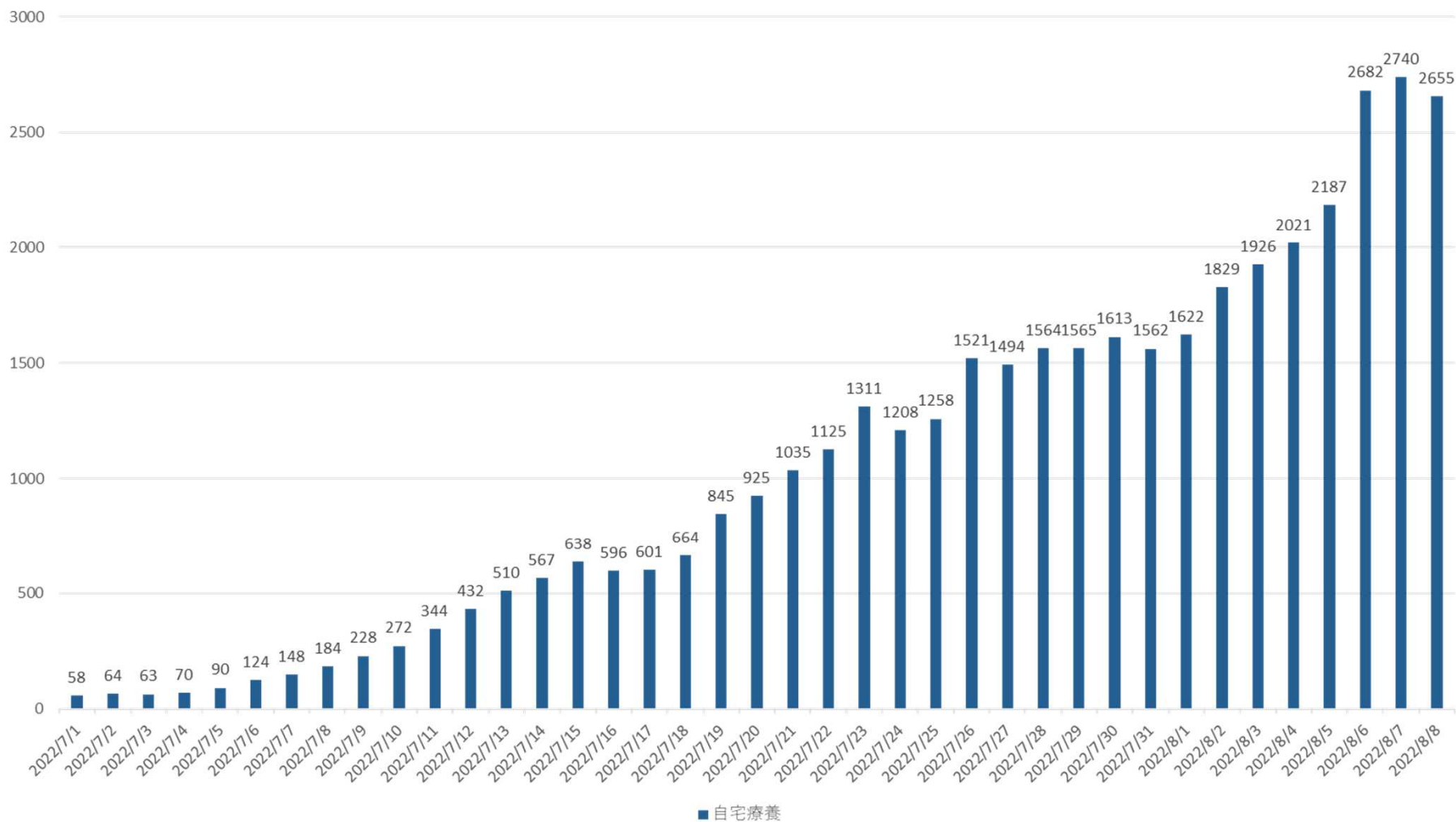


### 令和4年7月～8月9日（6,640人）



# 自宅療養状況

## 自宅療養数推移



1. **無症状の方**で、感染に不安のある方又は  
帰省等で高齢者など重症化リスクの高い  
人と接触される方

## 無料検査

- (1) 薬局等での無料検査
- (2) お盆期間中の臨時検査所
  - ・ J R 福島駅西口 (県)
  - ・ 市保健福祉センター北側駐車場 (市)

2. **軽症の方**で、重症化リスクの低い方

## 検査キット活用

- (1) 県による抗原検査キット無料配布  
(濃厚接触者も含む)
  - ・ 宅配による配布
- (2) 市による抗原検査キット無料配布
  - ・ ドライブスルー方式

3. **軽症の高齢者・重症化リスクの高い方、  
症状が比較的重い方**

## 受診

医療機関又は県受診・相談センターに  
電話連絡の上、受診



## 検査・医療の適切な利用で、早期確認をお願いします！

### 1. 無症状の方で、感染に不安のある方又は帰省等で高齢者など重症化リスクの高い人と接触される方

- (1) 薬局等での無料検査
  - (2) お盆期間中の臨時検査所
    - ① 県設置の臨時無料検査拠点(8/6～16)～JR福島駅西口の出口すぐ右
    - ② 市設置の無料検査所(8/10～16)～要予約、市保健福祉センター北側駐車場
      - ・福島市無料検査予約サイトからオンライン予約
      - ・検査専用ダイヤル090-5345-7088から電話予約
- \*無症状の濃厚接触者の方は、2. (1)の県による抗原検査キット無料配布の利用を

### 2. 軽症の方で、重症化リスクの低い方

医療機関の負担に配慮し、できる限り抗原検査キットの無料配布を利用ください

- (1) 県による抗原検査キットの無料配布
  - ・軽症の方で重症化リスクの低い方、濃厚接触者が対象
  - ・福島県新型コロナ検査キット申込サイトから予約(10/31まで)
  - ・電話予約 福島県新型コロナ検査キット配布センター 0120-941-546
- (2) 市による抗原検査キットの無料配布
  - ・ドライブスルー方式で、8/13より開始。市かんたん申請からオンライン予約
  - ・8/13・14市役所北側駐車場、8/15～26 福島トヨタクラウンアリーナ北側駐車場

### 3. 軽症の高齢者・重症化リスクの高い方、症状が比較的重い方

必ず医療機関又は福島県受診・相談センター(0120-567-747)に電話連絡の上、受診してください

# 抗原定性検査キットを無料配布します

ドライブスルー方式

診察の必要性が高い方に適切に医療を確保するため、検査・医療の適切利用！

- <目的> ①感染の早期探知で感染の拡大防止  
②診療・検査医療機関等の負担軽減
- <対象> 軽症の方で重症化リスクが低い方  
(市内居住で65歳未満の方)  
※重症化リスクについては次ページ要確認
- <期間> 令和4年8月13日(土)～26日(金)
- <会場> ①市役所北側駐車場(8/13・14のみ)  
②福島トヨタクラウンアリーナ  
北側駐車場(8/15～26)  
※ドライブスルー方式で配布  
※必ず自家用自動車でお越しください。
- <配布> 午前10時～正午までの間で配布時間を指定
- <数量> 1日あたり200キット(1人1キット、1回限り)  
※販売・転売など営利を目的とした申込や県検査  
キット配布事業との重複申込はご遠慮願います。
- <申込方法> スマートフォンから福島市かんたん申請に  
よりオンライン予約
- <申込期間> 配布日前日の午後1時から配布日当日の  
午前10時まで

## イメージ



軽症で重症化リスクが低い方

### ①受付



スマホで  
かんたん申請



受付完了

### ②キット配布



ドライブスルー



「キット」受領  
①市役所北側駐車場  
②福島トヨタ  
クラウンアリーナ  
北側駐車場

### ③自宅で検査



陽性

画像データを  
送付



**「陽性」**  
確認

### ④自宅療養、健康観察の開始(発症日から10日間)

※薬の処方を希望する方は、かかりつけ医にご相談ください

## 重症化リスク

以下の項目に一つでも該当する方は、検査・診療医療機関で受診して下さい

- 悪性腫瘍
- 慢性呼吸器疾患（COPD等）
- 慢性腎臓病
- 心血管疾患
- 高血圧
- 糖尿病
- 脂質異常症
- 肥満（BMI30以上）
- 臓器の移植、免疫抑制剤、抗がん剤等の使用、その他の事由による免疫機能の低下
- 妊娠

### <フロー>

- ①スマートフォンから福島市かんたん申請により市保健所に申込（1人1キット、先着200キット/日）  
※配布日前日の午後1時から配布日当日の午前10時までの受付
- ②受付後に受付完了メールが送付
- ③メールで指定された配布時間（午前10時～正午）に会場へ ※必ず自家用自動車でお越しください
- ④車中から係員に受付完了メール画面を提示
- ⑤指示に従い検査キットを受領  
※検査キット受領時以外は車の窓を極力開けない、受領時の車内でのマスク着用にご協力願います。
- ⑥帰宅後に検査を実施
- ⑦検査結果が「陽性」の場合、検査キットの画像（陽性結果がハッキリ分かるもの）を  
福島市かんたん申請により市保健所に送付  
※「陰性」の場合、連絡の必要はありませんが、症状が継続する時は医療機関を受診して下さい。
- ⑧市保健所が「陽性」を確認した場合に、報告日の翌日までに県フォローアップセンターより  
自宅療養に関するショートメールが送付
- ⑨自宅療養の開始、ご自身による健康観察（発症日から10日間）  
※マイハースへの登録をお願いします。

警戒を緩めることなく感染防止対策をしっかりと行って、  
活動との両立を図りましょう!!

## 「自分が感染しない、他人にうつさない」~3つのお願い

- ① 休憩、会食時など気持ちが悪くなる場面でも、会話時のマスク着用や換気をお忘れなく！人と人との距離に十分注意し、密をつくらないようにしましょう。
- ② のど、咳、熱など体調に異変を感じたら外出を控えて下さい。症状等に応じ、検査・医療を適切に利用し、早期確認を！
  - ・ 無症状 → 薬局等での無料検査
  - ・ 軽症で重症化リスクの低い方 → 抗原検査キットの配布
  - ・ 軽症の高齢者・重症化リスクの高い方、比較的重い症状 → 医療機関に連絡・受診
- ③ 身近に体調の悪い人がいたら注意信号！  
受診・検査を勧めるとともに、いつもより感染防止を強化し、警戒を強めてください。