

令和5年4月27日

## “新” 飯野支所・飯野学習センター オープン！ ～ユニバーサルデザインに配慮、避難所機能強化～

令和3年度より複合化工事を進めていた飯野支所・飯野学習センターは、このほど工事が終了し、5月10日（水）午後1時から供用を開始します。

本施設は、新たに、エレベーター・多目的トイレ・絵本の読み聞かせができるキッズスペース・小さな子どもが遊べるキッズコーナー・授乳室を設け、ユニバーサルデザインに配慮し、子どもからお年寄りまで、世代を問わず、より利用しやすい施設としました。

研修室や講義室など多種多様な部屋を備え、待合ロビーには和台遺跡の縄文土器や飯野町の文化財を展示し、地域の魅力も発信。

これらにより、飯野学習センターを地域の生涯学習・社会教育の核として位置づけ、さらなる利活用を促進します。

### 記

1. 供用開始日／5月10日（水）午後1時～
2. 落成式
  - (1) 日時／5月10日（水）午前10時～
  - (2) 場所／飯野学習センター新館（3階ホール）
  - (3) 内容／オープンセレモニー
    - 式辞：市長
    - 来賓祝辞：飯野支所等庁舎利活用検討委員会委員長  
市議会議長
    - オープニングイベント：飯野あおぞら保育所、いいの認定こども園
3. 飯野学習センターの特徴
  - ユニバーサルデザインに配慮した館内設備  
多目的トイレや授乳室、エレベーターの設置、段差のないフロア
  - 親子で気軽に利用できる施設  
絵本の読み聞かせができるキッズスペース、室内遊具が設置されている  
キッズコーナー
  - 災害時における避難所としての機能強化  
既存の発電機に加え、太陽光発電および蓄電池を整備し、防災用品を備蓄
4. 内覧会／4月27日（木）午後1時～  
※関係者、報道機関を対象とした内覧会を行います。直接ご来館下さい。
5. その他／今般の複合化工事に伴い、飯野支所は、令和4年7月4日（月）より同建物の新スペースに移動し、支所業務を行っています。

担当：生涯学習課 庶務係  
課長 遠藤、係長 雉子波  
電話 024-525-3783(直通)

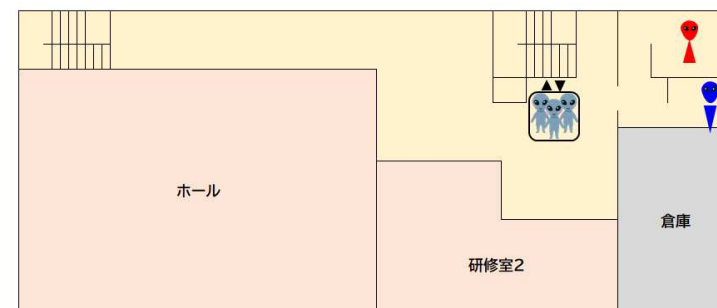
# “新” 飯野支所・飯野学習センター オープン！



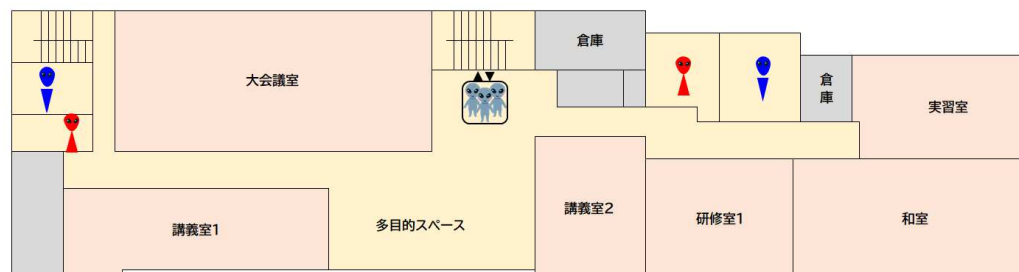
# “新” 飯野支所・飯野学習センター オープン！

## 平面図

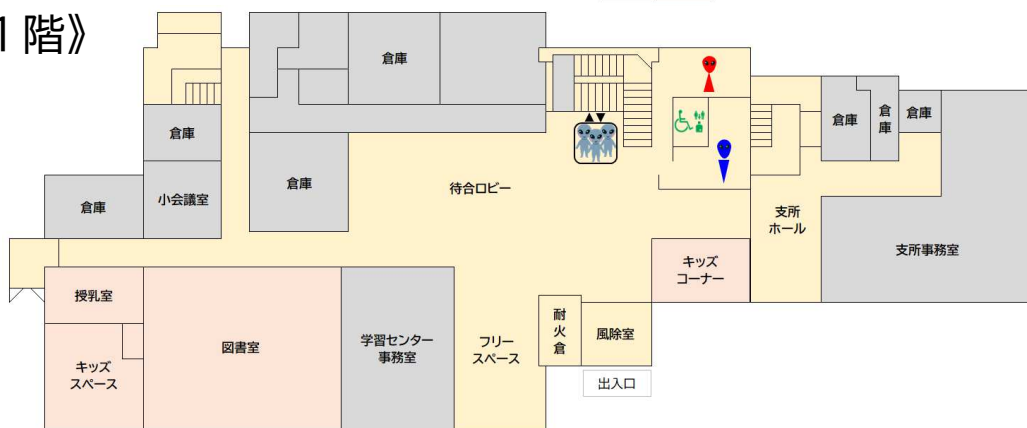
《3階》



《2階》



《1階》





# “新” 飯野支所・飯野学習センター オープン！



## 多目的スペース

広々としたスペース。机を設置し、打合せや個人学習等で使用可能。



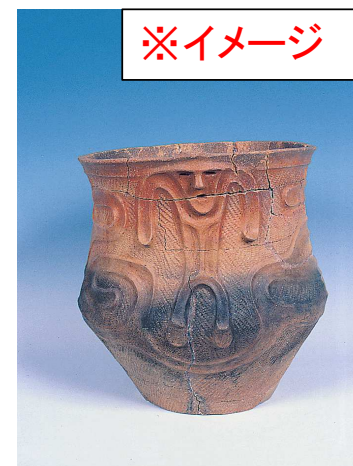
## ホール

ポッチャや卓球などの利用可。ステージ上にて、文化・芸能発表も対応可。



## キッズコーナー

待合ロビー小さな子ども（2～3歳）が遊べる室内遊具を設置。



## 文化財展示

待合ロビーの一角には和台遺跡の縄文土器や飯野町の文化財を展示。