

令和6年4月18日

女性に人気の高いインテリアブランドの家具・ インテリア雑貨を設置したリノベーション市営住宅が誕生 ～ふくしま☆スタイル住宅～

子育て世帯・若者夫婦世帯に“住んでみたい”とだけ思っていたリノベーション市営住宅が御山町団地に誕生しました。

このほか、入居者自身が自分のライフスタイルに合わせて住まいづくりを楽しむことができるDIY住宅、街なか暮らしを楽しめる借上げ市営住宅も合わせて、子育て世帯・若者夫婦世帯からの入居募集を開始します。

記

1 場 所： (1)「フランフラン」家具設置モデル、DIYモデル
御山町 御山町団地
(2)街なか借上げ市営住宅
曾根田 グランコモド曾根田
早稲町 ラヴィバレー番丁
中 町 サンライズ中町

2 部屋数： (1)・「フランフラン」家具設置モデル 1 部屋
・DIYモデル 1 部屋
(2)街なか借上げ市営住宅
・曾根田 グランコモド曾根田 6 部屋
・早稲町 ラヴィバレー番丁 2 部屋
・中 町 サンライズ中町 6 部屋

3 入居募集期間： 令和6年5月 1日(水)から
令和6年5月16日(木)まで

4 その他

(1) 入居希望者向け内覧会の実施（御山町団地のみ）

4月28日（日）10：00～15：00

5月12日（日）10：00～15：00 現地内覧会を実施します。

駐車場はありませんので、お越しの際は公共交通機関やパークアンドライドなどをご利用ください。（福島交通バス停：福島テレビ 徒歩1分）

(2) 現地取材をされる場合は、事前にご連絡ください。

(3) (株)Francfranc 様への取材はできませんのでご了承ください。

住宅政策課 住宅政策係
課長 清野 課長補佐 佐々木
電話 024-525-3734（直通）

ふくしま☆スタイル住宅

☆コンセプト☆

新婚・子育て世帯が住みたいと感じる住宅にリノベーションし、既存市営住宅の空き室率低減とコミュニティミックスを推進。

(市営住宅の課題)

- 空き室が増加・長期化
- 古い間取り
- 入居者の固定化・高齢化
- コミュニティ機能不全

「ここに住みたい」

魅力的な市営住宅へ

これら、市営住宅の課題解決と中心市街地活性化や街なか居住の推進、子育て世帯・若者夫婦世帯から選ばれるまちを目指すため、“住んでみたい”と思える市営住宅を整備しました。

整備にあたっては、インテリアブランドからのアドバイスをいただきながら、長くても10年以内に投資が回収できることも意識しています。

また、子育て世帯・若者夫婦世帯向け住宅には期限付き優先入居制度を導入し、市営住宅団地の良好なコミュニティバランスを永年にわたり維持するとともに、入居期間中の家計・住宅相談の実施など、若年世代の住み替え、マイホーム取得等も併せて支援するものです。



【フランフラン家具設置モデル】

女性に人気の高いインテリアブランド「フランフラン」の家具・インテリア雑貨を設置した市営住宅が誕生！

間取りを子育て世帯・若者夫婦世帯向けにリノベーションしました！

若々しい家族の笑顔あふれる新生活を応援します！

Before



After(リノベーション後)

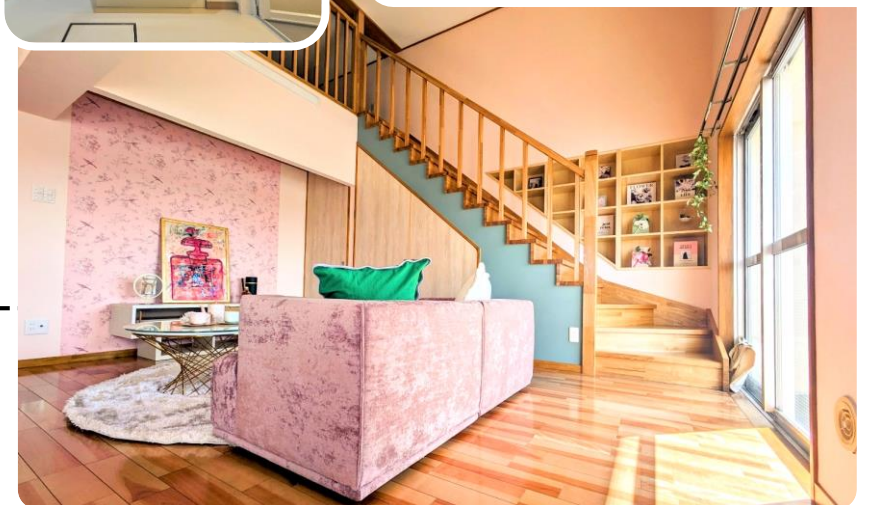
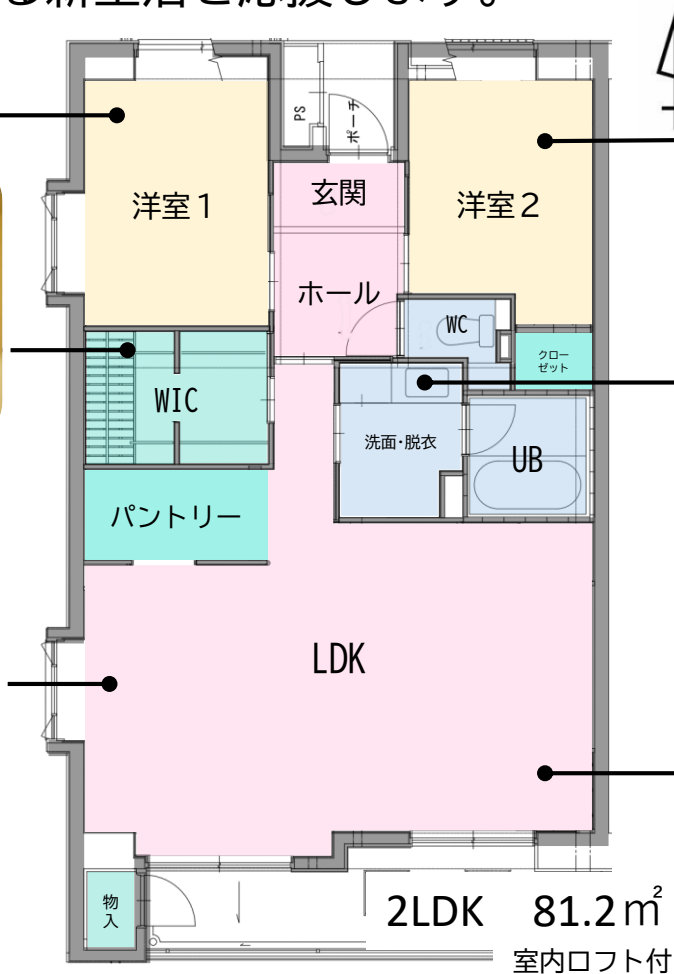


ふくしま☆スタイル住宅

【コーディネートイメージ】

キッチン・ダイニング・リビングの一体感があり、リビングのソファは低めのデザインで天井の高さが感じられる明るい空間を目指しました。

落ち着いたピンクのカラーコーディネートと、エレメントには大理石柄とゴールドを使用し、エレガントなスタイルで若々しい家族の笑顔あふれる新生活を応援します。



ふくしま☆スタイル住宅

【DIYモデル】

入居者自身で、自分のライフスタイルに合わせて、住まいづくりを楽しむことができる市営住宅の提供をはじめます。



Before



After



自分色に！

～家づくりの楽しさを市営住宅から～

ふくしま☆スタイル

×

DIY

4つのポイント！

- プロのアドバイス付き！
- 材料10万円分サポート！
- DIY作業期間中は家賃無料！

※共益費及び光熱水費は実費負担です

原状回復不要！

ふくしま☆スタイル住宅

1. オープンハウス

4月28日（日）10：00～15：00

5月12日（日）10：00～15：00

駐車場はありませんので、お越しの際は公共交通機関やパークアンドライドなどをご利用ください。
（福島交通バス停：福島テレビ 徒歩1分）

2. 入居募集

5月1日（水）から

5月16日（木）まで

（福島市役所6階 住宅政策課）

3. 入居開始

6月3日（月）から



令和5年4月の入居募集開始以降

子育て世帯
若者夫婦世帯

18世帯（53人）が
街なかに入居



令和6年4月1日より入居要件を緩和し、入居しやすくなりました！

		改正前	改正後
入居収入基準 (世帯月額所得)		214,000円 以下	<u>259,000円</u> 以下
入居の世帯条件 ※いずれか	①	結婚してから3年以内で、 共に39歳以下の夫婦	<u>どちらかが39歳以下の夫婦</u>
	②	小学校修了前の子がいる世帯	<u>18歳未満の子</u> がいる世帯

◆子育て世帯・若者夫婦世帯向け住宅の入居収入基準の例◆

～ 共働きの夫婦で小学生と園児の子どもがいる4人世帯の場合 ～

世帯年収 約580万円以下



世帯年収 約660万円以下

※1 上記モデルケースで、小学生の子ども1人の3人世帯の場合は、改正後の世帯年収は約600万円以下

※2 共働き以外の場合や自営業など、状況により基準額は変わります

～ 結婚から子育て、街なかのライフスタイルがここに。～

募集戸数
6戸



グランコモド曾根田

福島市曾根田町7-30
福島市立福島第四小学校
徒歩3分

曾根田駅から
徒歩4分

2LDK 22,800～52,300円

募集戸数
2戸



ラヴィバレー一番丁

福島市早稲町4-16
福島市立福島第一小学校
徒歩6分

福島駅から
徒歩7分

2LDK/3LDK 22,900～66,500円

募集戸数
6戸



サンライズ中町ビル

福島市中町1-12
福島市立福島第一小学校
徒歩3分

福島駅から
徒歩8分

2LDK/3LDK 25,700～70,800円



グランコモド曽根田

- ・福島保育所 徒歩5分
- ・福島第四小 徒歩3分
- ・福島第四中 徒歩12分
- ・最寄りのスーパー 徒歩4分
- ・シェアサイクル 徒歩3分

ラヴィバレー番丁

- ・福島駅東口 徒歩5分
- ・さくらんぼ中央保育園 徒歩5分
- ・福島第一小 徒歩6分
- ・福島第四中 徒歩16分
- ・最寄りのスーパー 徒歩1分
- ・シェアサイクル 徒歩5分

ふくしま☆スタイル御山町

- ・福島保育所 徒歩8分
- ・福島第四小 徒歩9分
- ・福島第四中 徒歩9分
- ・最寄りのスーパー 徒歩7分
- ・シェアサイクル 徒歩4分

パークビュー新町

- ・福島文化幼稚園 徒歩4分
- ・福島第二小 徒歩8分
- ・福島第二中 徒歩19分
- ・最寄りのスーパー 徒歩3分
- ・シェアサイクル 徒歩3分

サンライズ中町ビル

- ・福島ぼなみ子ども園 徒歩7分
- ・福島第一小 徒歩3分
- ・福島第一中 徒歩16分
- ・最寄りのスーパー 徒歩3分
- ・シェアサイクル 徒歩2分

最寄りのバス停は、全て徒歩5分以内

※保：保育所・幼稚園等 小：小学校 中：中学校