

第10章 公園や遊び場



1. 公園

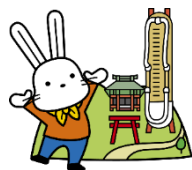
【問合せ先】公園緑地課 管理係/TEL：525-3765

掲載している公園・児童遊園は、5,000㎡以上の公園です。

★ 中央エリア ★

(令和5年度)

施設名 (所在地)	特徴・その他	駐車場	トイレ	複合遊	あすま	芝生	ベンチ	水飲み
御倉町地区公園 (御倉町1-78)	阿武隈川を背景とした、日本庭園の美しい景観が見どころの御倉邸(旧 日銀福島支店長役宅)の公園です。 ・旧米沢藩の米蔵(平成23年3月に復元) ・展望デッキ ・お休み処「おぐら茶屋」	○	○	×	×	○	○	○
森合緑地 (森合字西養山15-2外)	福島県立美術館・図書館付近の新幹線の高架下にある公園です。 ・ブランコ ・鉄棒 ・ジャングルジム ・すべり台	×	○	○	○	×	○	○
森合運動公園 (森合字上柳内1-1外)	住宅地の中にあるテニスコート(有料)や弓道場(有料)のある公園で、遊具スペースのほか、多目的広場や屋外プール(有料)があります。 ・鉄棒 ・ブランコ ・健康遊具	○	○	○	○	○	○	○
新兵公園 (新兵町1)	中心市街地にある緑の空間。園内では日差しを避けて一休みすることもでき、世代を超えたふれあいの場となっています。 ・たこ遊具	×	○	○	○	○	○	○
信夫山児童遊園 (御山町10-1)	祇川沿い、信夫山のふもとにある木陰が涼しい公園です。 ・ブランコ	×	○	○	×	×	○	○
腰兵緑地 (腰兵町31-2地先外)	三本木橋下 阿武隈川サイクリングロードに接した川沿いの公園です。	×	×	×	×	○	○	×
信夫ヶ丘総合運動公園 (古川14-1外)	競技場と野球場がある総合運動施設で、春には美しい桜並木が楽しむことができます。	○	×	×	×	×	○	×
信夫山公園 (太子堂1外)	<p>【噴水広場・駒山広場】 信夫三山入口の大鳥居が近くにある公園で、散歩や遠足、イベント等、幅広い年齢層の方に親しまれています。</p> <p>【太子堂広場】 約300本の桜が咲き誇る桜の名所で、多くの市民や観光客に親しまれている公園で</p> <p>【第2展望台広場】 ベンチやパーゴラのある展望デッキが設置されており、ゆったりと市街を一望することができます。(噴水・駒山・太子堂広場・第2展望台広場)</p> <p>・噴水 ・野外ステージ ・すべり台 ・スプリング遊具 ・ブランコ ・展望デッキ ・たこ遊具 ・ターザンロープ ・ジャングルジムなど</p>	○	○	○	○	○	○	○
荒川運動公園 (柳町2外)	荒川の河川敷にある公園で、幅広い年齢層の方に親しまれています。 ・軟式野球場 ・ソフトボール場 ・自由広場	×	○	×	×	×	×	○
松川緑地 (北原地内)	県立養護学校付近、松川の河川敷にある広々とした公園です。	×	×	×	×	○	×	×



★ 東エリア ★

施設名 (所在地)	特徴・その他	駐車場	トイレ	複合遊具	あまや	芝生	ベンチ	水飲み場
弁天山公園 (渡利字弁天山43-1外)	荒川と阿武隈川の合流点付近にある小高い山で、「山椒大夫」の安寿と厨子王が住んでいたといわれる椿館跡があります。展望台からは福島市内を一望でき、桜の名所としても有名です。 ・すべり台 ・ブランコ ・スプリング遊具 ・展望台	○	○	○	○	○	○	○
あぶくま親水公園 (岡崎字岡部13-1地先外)	ヘルシーランド福島向け、阿武隈川の河川敷に設けられた親水公園です。 ・シーソー ・スプリング遊具	○	×	×	×	○	○	×
宮畑郷史跡公園 (じよーもひあ宮畑) (岡島字宮田78)	縄文時代の遺跡である国史跡宮畑郷跡を整備した公園です。 ・体験学習施設 ・縄文時代の復元建物 ・ザイルクライム ・ターザンロープ ・スプリング遊具 ・ブランコなど	○	○	○	○	○	○	○
福島工業第2公園 (岡島字問答山1-6外)	福島工業団地を上りきった場所にある 緑豊かな公園です。 ・グラウンド	○	×	×	×	○	○	×

★ 西エリア ★

施設名 (所在地)	特徴・その他	駐車場	トイレ	複合遊具	あまや	芝生	ベンチ	水飲み場
野田町緑地 (野田町六丁目12外)	高湯街道 福島交通 長泥バス停交差点から荒川に向かった、荒川の河川敷にある公園です。	×	×	×	×	○	×	×
ふたつやま公園 (野田町字清水尻5-1外)	市立森合小学校近くにある 芝生広場がある広々とした公園で、散歩やボール遊びにも適しています。中央の築山に登ったりして遊ぶこともできます。 ・築山 ・人工小川 ・スプリング遊具 ・シーソー	×	○	○	○	○	○	○
野田中央公園 (南中央二丁目18)	国道13号 福島西道路付近、福島西階病院向かいの住宅地の中にある広々とした緑の公園です。 ・人工池 ・ブランコ ・砂場 ・雲梯 ・スプリング遊具	○	○	○	○	○	○	○
野田緑道 (南中央一丁目109外)	野田中央公園に隣接された緑道で、近所の方の散歩道やジョギングコースとして親しまれています。	×	×	×	×	×	○	×
川原内運動公園 (八木田字川原内142地先)	八木田橋の下、荒川の河川敷にある広々とした公園です。 ・ブランコ ・鉄棒 ・すべり台	×	×	×	×	×	×	×
荒川桜づつみ河川公園 (八木田字井戸上13-6外)	阿武隈川につながる荒川に隣接する公園で、約200本の桜並木がある桜の名所で、多くの人の憩いの場となっています。 ・散策路 ・スプリング遊具 ・ブランコ ・健康遊具	○	○	○	○	○	○	○
方木田公園 (方木田字高屋1-3)	住宅地にある緑の木々に囲まれた公園で、春は桜の花が咲きます。 ・ブランコ ・鉄棒	×	○	○	×	×	○	○
須川運動公園 (笹木野字表屋敷12-4地先)	農免農道 表北橋の下、須川の河川敷にある広々とした公園です。 ・ソフトボール場 ・サッカー場	×	×	×	×	○	○	×
佐倉西工業第1公園 (上名倉字辻下1-23)	工場が立ち並ぶ地域の中にある広々とした公園です。 ・砂場	×	×	○	○	×	○	○
西工業第2公園 (庄野字立ノ腰1-5外)	市立水保小学校東側、西工業団地内にある公園で、幅広い層の市民の方に親しまれています。 ・グラウンド ・せせらぎ	○	×	×	×	○	○	×
桜本運動公園 (桜本字的場14-2地先)	西工業団地近く、さくら橋の下、荒川の河川敷にある広々とした公園です。	×	×	×	×	○	×	×
ひわぶち公園 (八島田字琵琶淵79)	国道13号 福島西道路、商業施設近くにある広々とした公園です。 ・ブランコ ・すべり台 ・鉄棒	×	×	×	○	○	○	○
あらかわみのり公園 (仁井田字五郎内51外)	あらかわクリーンセンターや老人福祉センターに近い公園です。 ・グラウンド ・ブランコ ・すべり台 ・シーソー ・鉄棒 ・健康遊具	○	×	×	○	○	○	○

★ 南エリア ★

施設名 (所在地)	特徴・その他	駐車場	トイレ	複合遊具	あまぎや	芝生	ベンチ	水飲み場
弥生公園 (黒岩字弥生 178)	住宅地に隣接しており、遊戯広場や多目的広場の併設されている広々とした公園です。 ・ブランコ ・鉄棒 ・スプリング遊具 ・ザイルクライム	×	○	○	○	○	○	○
共栄公園 (伏拝字行人前 12 外)	旧 国道 4 号近く、伏拝高台にある 桜の美しい公園です。紫陽花が咲く園内からは、福島市内を一望できます。 ・明治天皇伏拝立所碑 ・伏拝石、羽山嶽の石碑群 ・遊歩道 ・ブランコ	○	○	○	○	○	○	○
大森城山公園 (大森字本丸 82 外)	大森城跡の広場を中心に整備した眺望の良い公園で、春にはたくさんの桜が美しく咲き競います。 ・物見やぐら ・ブランコ ・スプリング遊具	○	○	○	○	○	○	○
朝日館公園 (下鳥渡字朝日館 8-4 外)	大森川沿いにあり、背後に丘陵を望む公園です。園内には日吉神社があります。 ・砂場 ・ブランコ ・すべり台 ・スプリング遊具 ・フィールドアスレチック ・研ぎ出しステップ	○	○	○	○	○	○	○
南向台第 1 公園 (南向台二丁目 12-16)	市立南向台小学校の道路向かいにある広々とした公園で、近隣住民の方に親しまれています。 ・グラウンド ・砂場 ・ブランコ ・すべり台 ・ターザンロープ	×	×	×	×	○	○	○
兎田公園 (蓬萊町三丁目 13)	市営蓬萊第 2 団地付近、蓬萊緑道に接しており、山側の木々が豊かな公園です。 ・グラウンド	×	○	×	×	○	○	○
石田公園 (蓬萊町三丁目 13)	福島ガス蓬萊供給所付近、蓬萊緑道に接しており、山側の木々が豊かな公園です。 ・グラウンド	×	○	×	×	○	○	○
蓬萊緑道 (蓬萊町三丁目 1 外)	田沢川 壇の前橋付近にあり、兎田公園・石田公園の前に広がる緑道で、近所の方の散歩コースとして親しまれています。	×	×	×	×	×	×	×
田沢川緑地 (蓬萊町三丁目 2 外)	壇の前橋近くにあり、田沢川に沿うように延びる緑地で、近所の方の散歩コースとして親しまれています。	×	×	×	×	×	×	×
蓬萊中央公園 (蓬萊町四丁目 14)	市立蓬萊保育所そばにある公園です。広大な敷地には、草花摘みや虫探し、どんぶり・松ぼっくり集めなどができる自然がいっぱいあり、起伏に富んだ遊び場の草では、土手すべりも楽しむことができます。 ・グラウンド ・遊歩道 ・広場 ・ブランコ ・ハウス ・スプリング遊具 ・鉄棒 ・複合遊具・レールウェイ	○	○	○	○	○	○	○
蓬萊緑地 (蓬萊町五丁目 1 外)	道路に沿った なだらかな坂道の一角にあり、近所の方の散歩コースとして親しまれています。草花摘みや虫探しも楽しむことができ、木陰が心地よい緑地です。 ・すべり台 ・ブランコ ・鉄棒	×	×	×	○	×	○	○
蓬萊東公園 (蓬萊町六丁目 18)	住宅地の中にある公園で、藤棚の東屋や木々の木陰がある公園です。 ・砂場 ・すべり台 ・鉄棒 ・雲梯 ・ジャングルジム ・ブランコ ・スプリング遊具 ・回転ジャングルジム	×	×	×	○	×	○	○
萩公園 (蓬萊町七丁目 8)	なだらかな小さな丘や、草花摘み 虫探しにも適している広場がある公園です。木陰ができる藤棚も涼やかです。 ・ブランコ ・複合遊具・鉄棒	×	○	○	○	○	○	○
本泉公園 (蓬萊町八丁目 15)	大きなスロープもあり、周囲の竹林や森からは野鳥たちの澄んださえずりが聞こえる公園で、近隣住民の方に親しまれています。 ・砂場 ・ブランコ ・スプリング遊具 ・鉄棒	×	×	○	×	○	○	○
松川工業第 1 公園 (松川町字天王原 30-12 外)	約 32m のロングライダーを中心に複数の大型滑り台とブリッジアイテム等を組み合わせた大型複合遊具が設置され、幅広い層の市民の方に親しまれています。 ・ロングライダー ・砂場 ・多目的広場・スプリング遊具など	○	○	○	○	○	○	○



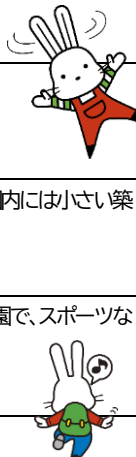
施設名 (所在地)	特徴・その他	駐車場	トイレ	複合遊具	あまや	芝生	ベンチ	水飲み場
土合館公園 (松川町字土合館7外)	緑豊かな丘陵地を整備した公園で、園内にはアジサイが咲き並び、6月末から7月上旬には、「あじさい」路が行われます。 ・遊歩道 ・展望広場 ・野外ステージ ・ブランコ ・すべり台	○	○	○	○	○	○	○
美郷第4公園 (松川町美郷四丁目12-1)	羽山陸橋、東北新幹線 福島トンネル付近の、グラウンドのある広々とした公園です。 ・グラウンド	○	○	×	○	○	○	○
飯野堰堤公園 (飯野町字長畑38-1外)	阿武隈峡谷と蓬萊ダムを中心とした公園で、入口から上流にかけて、約2kmにおよぶ桜並木のトンネルが続きます。飯野堰堤完成時の記念事業として、桜のほか紅葉や梅なども植栽し、地域の方と造成した公園です。 ・遊歩道 ・展望広場	○	○	○	○	○	○	○
鶴山公園 (飯野町大久保字鶴館1-1外)	市立大久保小学校、女神川付近にある豊かな緑に囲まれた公園で、桜の名所でもあります。	×	×	×	○	○	○	○

★ 北エリア ★

施設名 (所在地)	特徴・その他	駐車場	トイレ	複合遊具	あまや	芝生	ベンチ	水飲み場
清水ヶ丘運動公園 (泉字清水ヶ丘8地先)	上松川橋の東側、川からの風が気持ちのよい、広々とした河川敷公園です。	×	×	×	×	○	×	×
南沢又運動公園 (南沢又字河原前73-2地先)	福島交通飯坂線沿い、上松川橋上流の河川敷公園で、桜、スイセン、モッコウバラ、ひまわりなど季節の花々を楽しむことができます。	×	×	×	×	○	×	×
明神運動公園 (南沢又字明神北38地先)	新松川橋近く、松川の河川敷を使用した公園で、地域の方になじみのある公園です。 ・ゲートボール場 ・木球場	×	×	×	×	○	×	×
松川親水公園 (北沢又運動公園) (北沢又字上稻荷川原1-1地先外)	新松川橋下、松川の河川敷にあり、芝生のグラウンドと湧水池のある公園です。	×	×	×	×	○	×	×
笹谷運動公園 (笹谷字川原林12-1外)	東北自動車道、新松川橋付近にある、横に長く広がる河川敷の公園です。	○	×	×	×	×	○	○
長老橋運動公園 (大笹生字長老檀62地先外)	吾妻連峰の麓を走るフルーツライン近くにある公園で、幅広い層の市民の憩いの場になっています。 ・グラウンド	×	×	×	×	○	×	×
十六沼公園 (大笹生字組板山341-1外)	十六沼に隣接し、幅広いジャンルのスポーツに利用できる公園で、運動公園と十六沼の間には、桜の広場があり、春には桜の名所として多くの人々が訪れます。また、小さい子どもに人気のあるびよんびよんドームが設置され、無料で遊ぶことができます。 ・屋根付屋内運動場 ・びよんびよんドーム ・散策路 ・噴水 ・砂場 ・鉄棒 ・スプリング遊具 ・ブランコ ・スーパースコープ ・ターザンロープ	○	○	○	○	○(一部芝)	○	○



施設名 (所在地)	特徴・その他	駐車場	トイレ	複遊	あずま	芝生	ベンチ	水飲み
俎板山公園 (大笹生字俎板山57-1)	県立大笹生学園の山手側、瀧清水神社のふもとにある公園です。 ・ブランコ ・スプリング遊具	○	×	○	○	○	○	○
俎板山緑地 (大笹生字俎板山195-7外)	十六沼公園スポーツ広場脇の駐車場を囲むようにできた緑地で、近所の方の散歩コースとして親しまれています。	×	×	×	×	×	×	×
下釜運動公園 (本内字下釜56-3地先外)	国道4号沿い、松川橋付近、阿武隈サイクリングロードに接した河川敷にある公園で、幅広い層の市民の方のふれあいの場となっています。 ・グラウンド	○	×	×	×	○	○	×
本内緑地 (本内字西松川畑外地内)	国道4号 松川橋の上流側、松川の河川敷にある緑地で、幅広い層の市民の方のふれあいの場になっています。	○	×	×	×	○	○	×
柳沼公園 (瀬上町字柳沼92-31地先)	旧 国道4号 幸橋の下にある河川敷の公園で、近隣住民の方に親しまれています。 ・砂場 ・すべり台 ・ブランコ ・鉄棒 ・ゲートボール場	×	×	×	×	×	○	×
瀬上緑地 (瀬上町字桜町3-12-1地先外)	市営桜町団地付近、河川敷にある川風が涼やかな公園です。 ・グラウンド	×	×	×	×	○	×	×
館ノ山公園 (飯坂町字館ノ山18-1外)	大鳥城跡にある公園で、本丸広場からは福島市が一望できます。春には山全体が桜で覆われ、飯坂温泉を訪れた方の散策の場としても親しまれています。	○	○	×	○	○	○	○
愛宕山公園 (飯坂町湯野字愛宕山1外)	小高い山にある公園で、頂上の神社境内からは、東に霊山、南に信夫山、西に吾妻峠が一望できます。春には桜やツツジが美しい花を咲かせます。 ・散策路 ・ブランコ ・すべり台 ・回転塔 ・斜面登り ・コイルトンネル	○	○	×	○	○	○	○
乙和公園 (飯坂町字銀杏4-1)	飯坂学習センター側、農林水産省蚕糸試験場東北支場の跡地を整備した公園で、春には桜や色とりどりのハナモモが咲き、訪れる人を楽しませています。 ・乙和神社 ・ブランコ ・健康遊具	×	×	○	○	○	○	○
湯野運動公園 (飯坂町湯野字鎌場9-1外)	飯坂自動車学校付近、擡上川に沿った広々とした河川敷の公園です。 ・グラウンド	×	×	×	×	○	×	×
ふくしま北中央公園 (南矢野目字清水前33)	国道13号 福島西道路付近、耳鼻咽喉科裏にある広々とした公園で、園内には小さい築山があります。 ・ブランコ ・クライム ・スプリング遊具	○	○	○	○	○	○	○
松川運動公園 (御山字松川原5-1地先外)	国道13号 福島西道路 東側清水学習センター付近にある河川敷の公園で、スポーツなどをとおして、様々な世代の方に親しまれています。 ・野球場 ・ソフトボール場	○	×	×	×	○	○	×

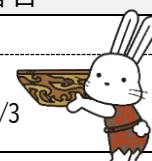


2. 教育文化施設

【問合せ先】各施設

(令和5年4月現在)

施設名	所在地	電話番号	開館時間 / 休館日
宮畑遺跡史跡公園 体験学習施設 じょいもん (じょーもびあ宮畑)	岡島字宮田 78	573-0015	9:00~17:00 Ⓣ火曜日(祝日の場合は翌平日)。 また学校の長期休業日を除く)、12/29~1/3
福島市民家園	上名倉字大石前地内 (あづま総合運動公園内)	593-5249	9:00~16:30 Ⓣ火曜日(祝日の場合は翌平日)、12/29~1/3
小鳥の森	山口字宮脇 98	531-8411	8:30~17:00 Ⓣ月曜日(祝日の場合は翌平日)、12/29~1/3



施設名	所在地	電話番号	開館時間 / 休館日
子どもの夢を育む施設 こむこむ	早稲町1-1	524-3131	9:30~19:00 ㊟火曜日(祝日の場合は翌平日、 また 学校の長期休業日を除く)
福島市立図書館	松木町1-1	531-6551	9:30~19:00(日曜・祝日 9:30~17:30) ㊟火曜日(祝日の場合は翌平日)、毎月末日(土・日・祝日が末日 にあたった場合は、その前日)、年末年始
移動図書館 しのぶ号	松木町1-1 (福島市立図書館)	531-6551 (福島市立図書館)	巡回場所・日時など詳細につきましては、市立図書館のホームページをご覧ください。
西口ライブラリー (コラッセふくしま3階)	三河南町1-20	525-4023	9:30~19:00(日曜・祝日 9:30~18:00) ㊟火曜日(祝日の場合は翌平日)、毎月末日(土・日・祝日が末日 にあたった場合は、その前日)、年末年始
子どもライブラリー (こむこむ館内)	早稲町1-1	526-4200	9:30~19:00 ㊟火曜日(祝日の場合は翌平日、学校の長期休業 日を除く)
蓬萊学習センター図書室	蓬萊町四丁目1-2	549-1821	9:00~17:45(日曜 9:00~17:00)
清水学習センター図書室	御山字松川原5-1	557-7400	㊟火曜日、毎月平日の末日、祝日、年末年始
もちずり学習センター図書室	岡部字高畑46	534-2470	
北信学習センター図書室	鎌田字中江1	554-1115	
飯坂学習センター図書室	飯坂町字銀杏6-11	542-2122	
松川学習センター図書室	松川町字杉内33	567-2403	
吾妻学習センター図書室	笹木野字折杉41-1	526-3353	
三河台学習センター図書室	野田町七丁目1-42	533-8330	
渡利学習センター図書室	渡利字岩崎町190	523-1551	9:00~17:45 ㊟火曜日、祝日、年末年始
杉妻学習センター図書室	黒岩字田部屋53-2	545-5717	
吉井田学習センター図書室	仁井田字西下川原1-1	546-3445	
西学習センター図書室	上名倉字妻下4-2	593-1013	
信陵学習センター図書室	笹谷字才ノ神1	558-1234	
信夫学習センター図書室	大森字馬場1	546-5207	
吾妻学習センター 分館 図書室	上野寺字下平場35-1	591-4560	
飯野学習センター図書室	飯野町字後川10-2	562-3335	
福島県立図書館	森合字西養山1	535-3218	
福島県立美術館	森合字西養山1	531-5511	9:30~17:00 ㊟月曜日(祝祭日を除く)、祝祭日の翌日(土・日にあたる場合は 開館)、12/28~1/4、臨時休館日あり




3. レジャー施設

【問合せ先】各施設

(令和5年4月現在)

施設名	所在地	電話番号	開館時間 / 休館日
ふくしま児童公園 SFC ももりんパーク (児童公園)	桜木町7-36	572-3575	営業時間 9:30~16:30 (11月~3月までは16時まで) 冬季期間 (11月~3月)も営業しています。 ㊟毎週火曜日(祝祭日にあたる場合は翌平日)・12/31・1/1(小 学校の夏休み期間は無休)
茂庭広瀬公園内 遊び場	飯坂町茂庭字広瀬前1-2 他	525-3767 (こども政策課)	常設
四季の里	荒井字上鷲西1-1	593-0101	9:00~21:00(ただし、各館ごとに時間が異なる) ㊟年末年始

施設名	所在地	電話番号	開館時間 / 休館日
四季の里 木もれび広場	荒井字上鷲西 1-1	593-0101	9:00~17:00 ⓧ年末年始
家族旅行村 吾妻高原スカイランド	町庭坂字蓬平 1-16	572-5717 (観光交流推進室)	常設(5/1~10/31:期間中は無休) ⓧ冬期間(11月~4月)
水林自然林	荒井字地蔵原乙 1-5	593-2954	8:30~17:00 ⓧ12/29~1/3
浄土平ビジターセンター	土湯温泉町鷲倉山 浄土平地内	0242-64-2105 冬期間連絡先 591-3600 (吾妻浄土平 自然情報センター)	9:00~16:00 (開館期間は、磐梯吾妻スカイライン開通期間に準ずる) ⓧ冬期間(11月中旬~4月上旬)
浄土平天文台	土湯温泉町鷲倉山 浄土平地内	0242-64-2108 冬期間連絡先 572-5717 (観光交流推進室)	10:00~17:00 (開館期間は、磐梯吾妻スカイライン開通期間に準ずる) 夜間開館は、毎週水・土曜日 19:00~21:00 (6~8月...20:00~22:00) 星空観望会は、雨天・曇天中止 ⓧ月曜(祝日の場合は翌平日)冬期間(11月中旬~4月上旬)
UFOふれあい館	飯塚町青木字小手神森 1-299	562-2002	9:00~17:00 ⓧ月曜日(祝日の場合は翌平日)、12/29~1/3
土湯温泉 観光交流センター	土湯温泉町字坂ノ上 27-3	572-5503	9:00~18:00 ⓧ無休 
あつま総合運動	サイクルスポーツ広場	佐原字神事場 1 593-1111	10:00~16:30 ※ただし、サービスデーとゴールデンウィークは9:00開始 ⓧサイクルスポーツ広場のみ 火曜日(祝日の場合は翌平日) 12/29~1/3、12月~2月の平日(土日祝は利用可)
	トリムの森		
	ピクニック広場		
	せせらぎ・桜の広場		

4. 屋内遊び場

【問合せ先】各施設

(令和5年4月現在)

施設名	所在地	電話番号	開館時間 / 休館日
道の駅ふくしま ももRabi キッズパーク	大笹生字月崎 1-1	572-5122	10:00~11:30、12:30~14:00 15:00~16:30 【対象：小学生まで(保護者同伴)】 ⓧ無休(メンテナンスのため臨時休館の場合あり) ※90分入れ替え制
のびのび広場	早稲町 1-1 (こむこむ館3階)	524-3131	10:00~12:00 14:00~16:00 【対象：就学前(保護者同伴)】 ⓧ火曜日(祝日の場合は翌平日、また学校の長期休業日を 除く) ※入れ替え制 ※状況によって利用時間の変更の可能性あり
わくわくひろば にじ	北矢野目字江下 2-1	552-2468	15名以上からの事前予約での利用のみ 【対象：0歳6か月~就学前】 ⓧ土・日曜日・祝日・お盆期間・年末年始

5. 運動施設

【問合せ先】各施設

(令和5年4月現在)

施設名		所在地	電話番号	開館時間 / 休館日
福島トヨタクラウンアリーナ (国体記念体育館)		仁井田字西下川原 41-1	539-5500	9:00~21:00
福島トヨタクラウンアリーナ (国体記念体育館)				Ⓡ12/31~1/1
幼児スポーツ室				
NCV ふくしまアリーナ (福島市体育館・武道場)		霞町 4-45	535-4106	9:00~21:00 Ⓡ12/28~1/4
中央市民プール		堀河町 2-50	534-7934	6月上旬~8月下旬(予定) 9:30~11:30、12:30~14:30、 15:00~17:00、18:00~20:00 (ナイター営業は7月中旬~8月中旬)
森合市民プール		森合字上柳内 1-1	558-2210	6月上旬~8月下旬(予定) 9:30~11:30、12:30~14:30、 15:00~17:00、18:00~20:00 (ナイター営業は7月中旬~8月中旬)
信夫ヶ丘競技場		古川 14-1	533-2267	9:00~17:00、17:00~20:00 (ナイター営業は5~11月の火・木曜日) Ⓡ12/28~1/4
十六沼公園体育館		大笹生字組板山 341	558-6151	9:00~21:00 Ⓡ12/28~1/4
十六沼公園内 さくらの広場 ぴよんぴよんドーム		大笹生字組板山 341-1 外	525-3765 (公園緑地課)	9:00~17:00 (7月~8月は9:00~18:00) Ⓡ12/31~1/1
十六沼公園屋根付運動場		大笹生字前川子坂 6-1	558-6151 (十六沼公園体育館)	9:00~21:00 Ⓡ12/31~1/1
ヘルシーランド福島 (屋内プール)		岡部字上川原 26	536-5600	10:00~12:00、13:00~15:00 15:30~17:30、18:00~20:00 Ⓡ毎月15日(土・日・祝の場合は翌平日)
あづま総合運動公園	幼児体育室	佐原字神事場 1	593-1111	9:00~21:00 ※無料開放 Ⓡ火曜日(祝日の場合は翌平日)、12/29~1/3
	軽運動室			
	室内プール			10:00~12:00、13:00~15:00、 15:30~17:30、18:00~20:30 Ⓡ火曜日(祝日の場合は翌平日)、12/29~1/3