

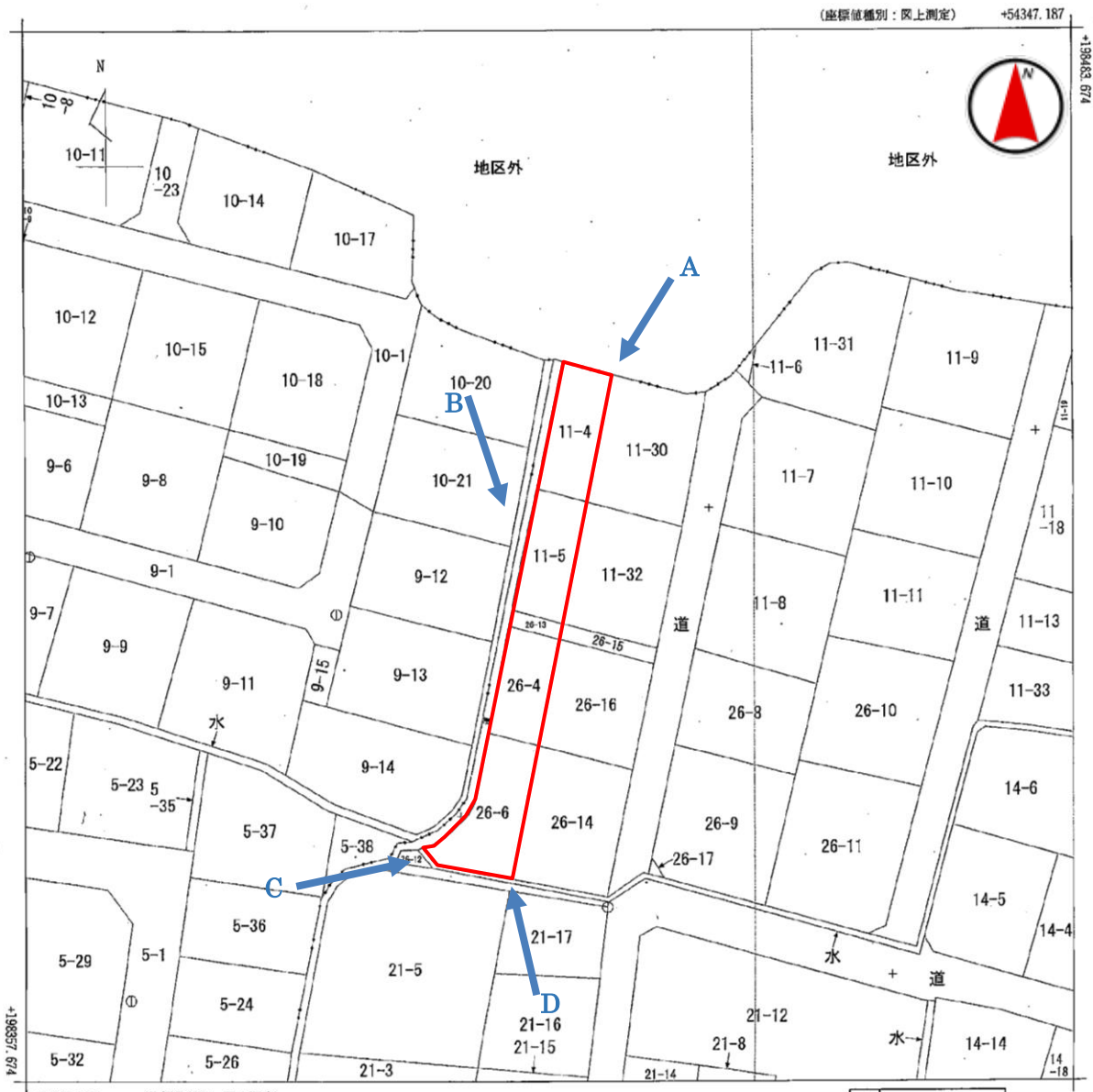
○土地の概要

所在地	福島市北沢又字寺西 11 番 4、11 番 5、26 番 4、26 番 6、26 番 13	
地積（実測）	登記簿	401.76 ㎡
	実測	401.76 ㎡
地目	登記簿	宅地
	現況	宅地
接面道路の幅員及び構造	東側 16.0m舗装市道に接面。建築基準法第 42 条第 1 項 1 号道路に該当。 西側 1.0m未舗装里道に接面。建築基準法上の道路に該当しない。 南側 1.0m未舗装里道に接面。建築基準法上の道路に該当しない。	
法令等に基づく制限	都市計画区域	市街化区域
	建ぺい率	60%
	用途地域	第二種中高層住居専用地域
	容積率	200%
	その他	建築基準法第 22 条区域

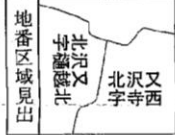
【位置図】



【公 図】（縮尺不明）



(注) 国土交通省国土地理院が公表した座標補正パラメータ (toubokutaipeiyouki2011.par) による修正がされています。



請求部分	所在 福島市北沢又字寺西				地番	11番5			
出力縮	1/500	精度区分	甲三	座標系番号又は記号	IX	分類	地図(法第14条第1項)	種類	地籍図
作成年月日				備付年月日(原図)			補記事項		

写真撮影方向 ←

A: 北東側から南西側方向



B: 北西側から南東側方向



C:南西側から北東側方向



D:南東側から北西側方向

